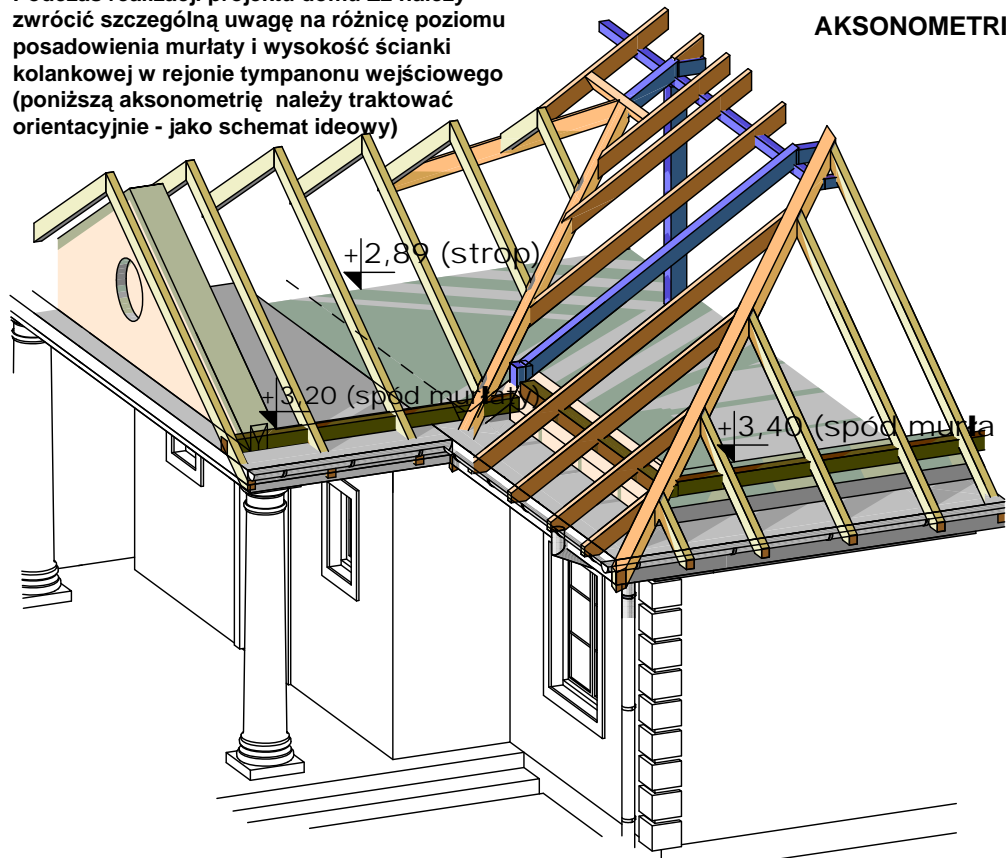
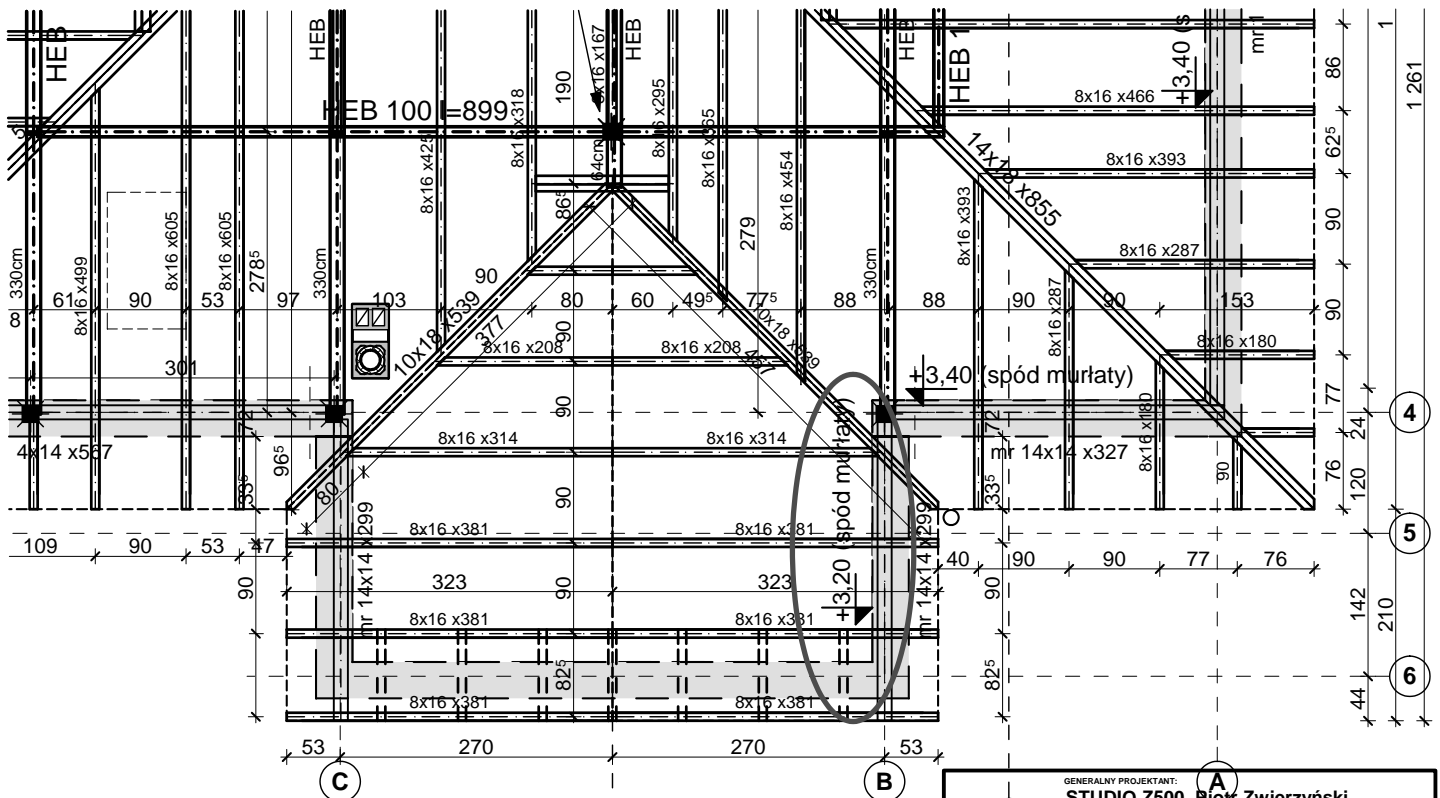


**UWAGA !**

Podczas realizacji projektu domu Z2 należy zwrócić szczególną uwagę na różnicę poziomu posadowienia muryłaty i wysokość ścianki kolankowej w rejonie tympanonu wejściowego (poniższą aksonometrię należy traktować orientacyjnie - jako schemat ideowy)

**AKSONOMETRIA****RZUT WIĘZBY DACHU**

1:75



GENERALNY PROJEKTANT:  
**STUDIO Z500, Piotr Zwierzyński**  
 Pracownia Architektoniczna  
 ul. Gen. Żajączka 11 / 6; 01-510 Warszawa  
 tel. (022) 425-50-30; mobile: 0607-17-12-12  
 www. Z500. pl email: projekty@z500.pl

TEMAT PRACOWNIA: PROJEKT BUDOWLANY DOMU JEDNORODZINNEGO