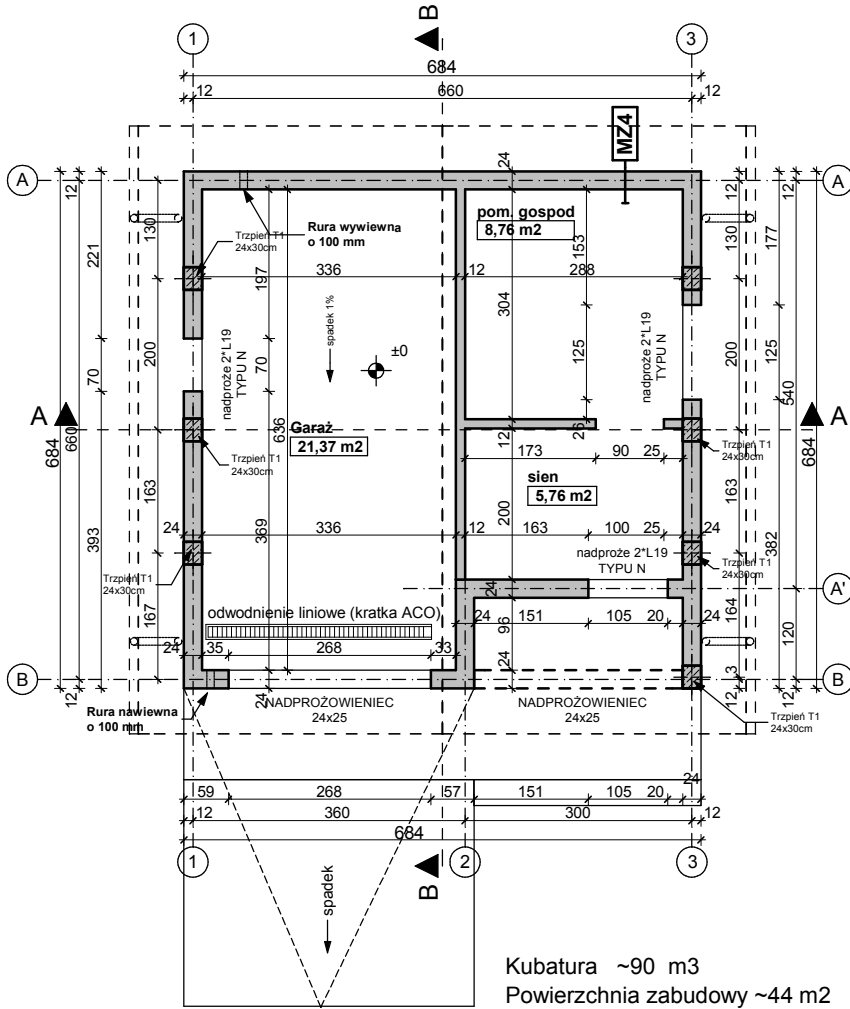


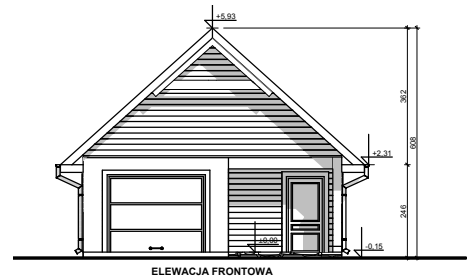
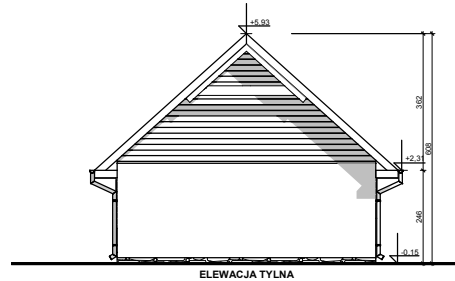
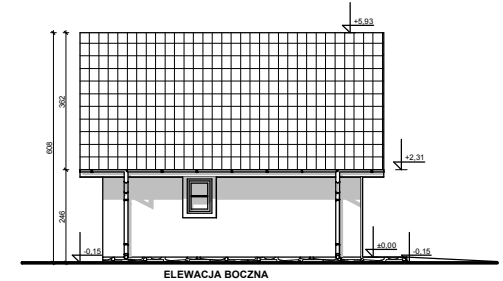
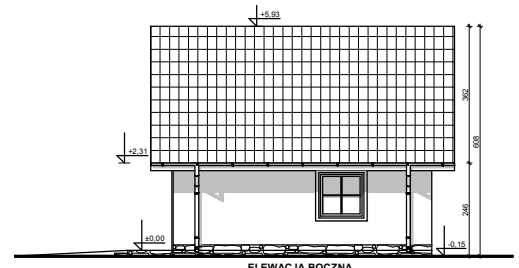
# Projekt garażu typowego GZ2



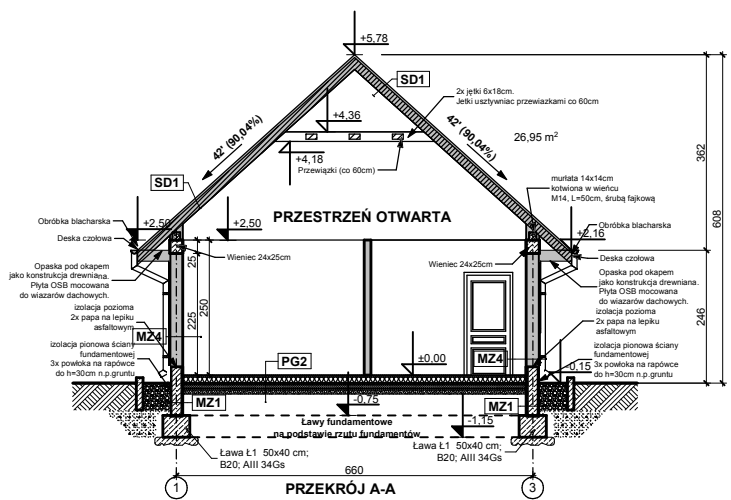
Kubatura ~90 m<sup>3</sup>  
Powierzchnia zabudowy ~44 m<sup>2</sup>

Powierzchnia netto : 35,9 m<sup>2</sup>  
Powierzchnia użytkowa: 35,9 m<sup>2</sup>

Wysokość budynku 6,08 m  
Szerokość x długość 6,84x 6,84 m



To jest wersja demonstracyjna projektu!!!



Opracowanie ma charakter DEMONSTRACYJNY i przedstawia w przybliżeniu główne elementy konstrukcji budynku oraz podstawowe rozwiązania techniczno-materiałowe. Niniejszy projekt jest wersją demonstracyjną projektu katalogowego autorstwa Pracowni Architektonicznej STUDIO Z500. Jako autorzy opracowania i projektu, zgodnie z ustawą o prawie autorskim i prawach pokrewnych z dnia 04.02.1994 (Dziennik Ustaw nr 24 poz. 83 z dnia 23.02.1994 z późniejszymi zmianami), zastrzegamy prawa autorskie i zakazujemy wykorzystywania tego projektu do celów handlowych i dalszej odsprzedaży, reprodukcji/kopiowania w całości ani częściowo oraz wprowadzania zmian ponad wymienione w projekcie, bez naszej wiedzy i zgody.

Nabywanie oryginalnego projektu w 4 egzemplarzach obejmuje prawo zastosowania dokumentacji do budowy tylko jednego budynku. Egzemplarz dokumentacji bez oryginalnych pieczęci w kolorze zielonym na stronie tytułowej i na wybranych rysunkach, jest nielegalną kopią naruszającą prawa autorskie twórców i prawa majątkowe właściciela dokumentacji; nie może być zatem zatwierdzony przez władzę budowlaną oraz stanowić legalnej podstawy pozwolenia na budowę i innych decyzji.

|                                                                                                                                                                                                                                 |                                                         |
|---------------------------------------------------------------------------------------------------------------------------------------------------------------------------------------------------------------------------------|---------------------------------------------------------|
| GENERALNY PROJEKTANT:<br><b>STUDIO Z500, Piotr Zwierzyński</b><br>Pracownia Architektoniczna<br>ul. Gen. Zajączka 11 / 6; 01-510 Warszawa<br>tel. (022) 425-50-30; mobile: 0607-17-12-12<br>www.Z500.pl email: projekty@z500.pl |                                                         |
| TEMAT<br>OPRACOWANIA:                                                                                                                                                                                                           | PROJEKT DEMONSTRACYJNY<br>GARAŻU/ BUDYNKU GOSPODARCZEGO |
| RYSUNEK:                                                                                                                                                                                                                        | (Blank space for drawing number)                        |