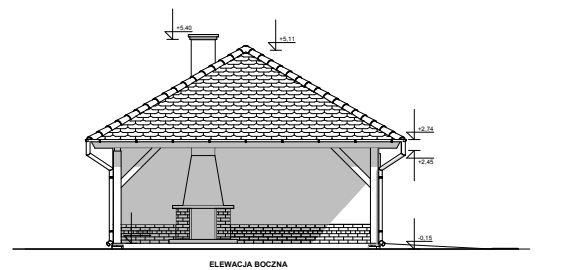
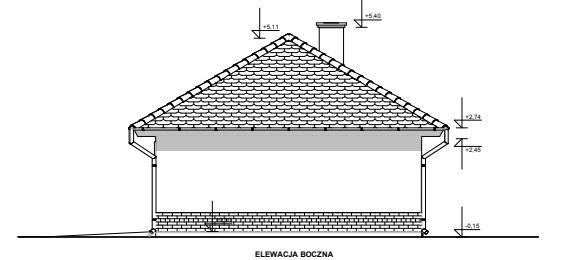
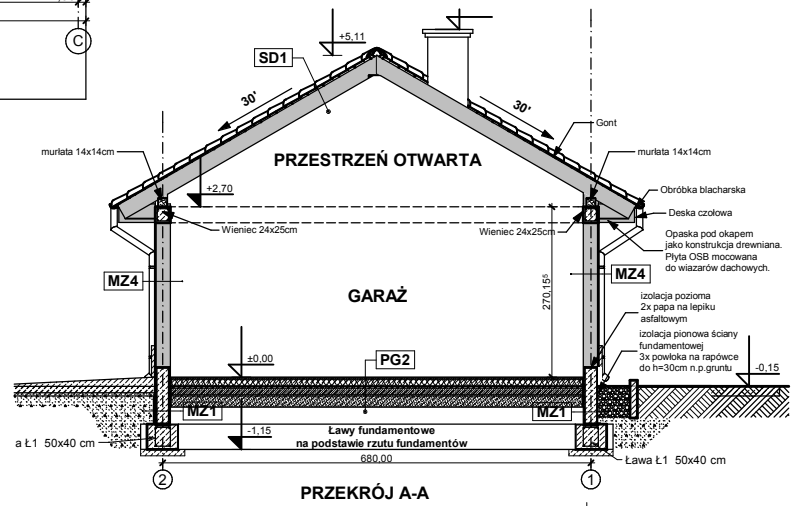
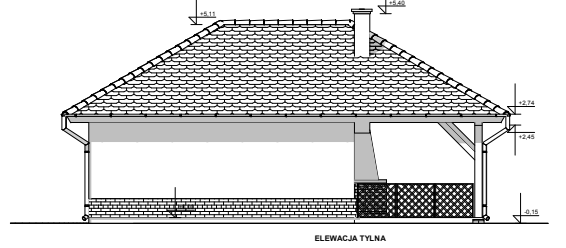
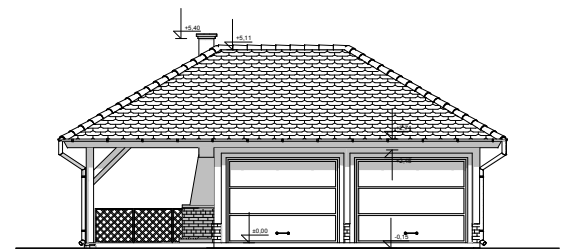
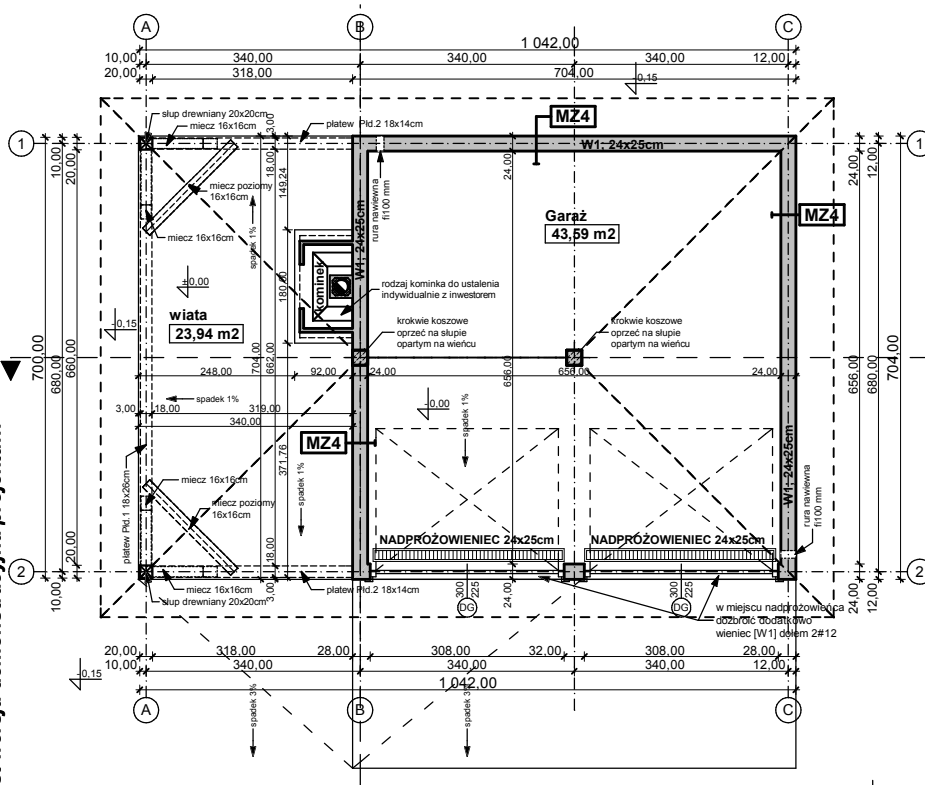


# Projekt garażu typowego GZ24



Kubatura ~109 m<sup>3</sup>  
 Powierzchnia zabudowy ~50 m<sup>2</sup>  
 Powierzchnia netto : 43,6 m<sup>2</sup>  
 Powierzchnia użytkowa: 43,6 m<sup>2</sup>  
 Wysokość budynku 5,26 m  
 Szerokość x długość 7,04 x 10,42 m



To jest wersja demonstracyjna projektu!!!

Opracowanie ma charakter DEMONSTRACYJNY i przedstawia w przybliżeniu główne elementy konstrukcji budynku oraz podstawowe rozwiązania techniczno-materiałowe. Niniejszy projekt jest wersją demonstracyjną projektu katalogowego autorstwa Pracowni Architektonicznej STUDIO Z500. Jako autorzy opracowania i projektu, zgodnie z ustawą o prawie autorskim i prawach pokrewnych z dnia 04.02.1994 (Dziennik Ustaw nr 24 poz. 83 z dnia 23.02.1994 z późniejszymi zmianami), zastrzegamy prawa autorskie i zakazujemy wykorzystywania tego projektu do celów handlowych i dalszej odsprzedaży, reprodukcji/kopiowania w całości ani częściowo oraz wprowadzania zmian ponad wymienione w projekcie, bez naszej wiedzy i zgody.

Nabywanie oryginalnego projektu w 4 egzemplarzach obejmuje prawo zastosowania dokumentacji do budowy tylko jednego budynku. Egzemplarz dokumentacji bez oryginalnych pieczęci w kolorze zielonym na stronie tytułowej i na wybranych rysunkach, jest nielegalną kopią naruszającą prawa autorskie twórców i prawa majątkowe właściciela dokumentacji; nie może być zatem zatwierdzony przez władzę budowlaną oraz stanowić legalnej podstawy pozwolenia na budowę i innych decyzji.

GENERALNY PROJEKTANT: <b>STUDIO Z500, Piotr Zwierzyński</b> Pracownia Architektoniczna ul. Gen. Zajęczka 11 / 6; 01-510 Warszawa tel. (022) 425-50-30; mobile: 0607-17-12-12 www.Z500.pl email: projekty@z500.pl	
TEMAT OPRACOWANIA:	PROJEKT DEMONSTRACYJNY GARAŻU/ BUDYNKU GOSPODARCZEGO
RYSUNEK:	(Empty space for drawing number)