

**UWAGI:**

1. W ścianach przyjęto słupki konstrukcyjne o przekrojach 3,8x14cm w rozstawie osiowym, co 60cm.
2. Wszystkie przekroje wykonać jako moduły dostosowane do przekrojów technologii kanadyjskiej szerokość elementów „3,8cm” i wielokrotność tego modułu - jako przekroje składane - zbijane gwoździami, klejone lub łączone systemowymi łącznikami ciesielskimi, zgodnie z wytycznymi techniczno-montażowymi technologii.
3. Przy oparciu belek, podciągów i przy otworach w ścianach wykonać wzmocnienia w postaci dodatkowych słupków.
4. Elementy zdobienia elewacji można wykonać jako impregnowane bejco-lakerem deski, na ruszcie drewnianym lub mocowane systemowymi łącznikami Deskowanie zabezpieczyć przed zaciekami pod termoizolację.
5. Trzony kominowe zaleca się wykonać jako systemowe typu SCHIEDEL. Wykończenie kominów ponad dachem zgodnie z opisem technicznym.
6. Do kominika należy doprowadzić nawiew, pod posadzką rurą Ø110 PCV, Kominiek wykonać wg opracowania indywidualnego.
7. Taras zewnętrzny na gruncie wykończenie płytki mrozoodporna, antypoślizgowe.
8. Przed zamówieniem stolarki wymiary otworów należy sprawdzić z natury (na budowie).

MZ2 - ŚCIANA ZEWN. DREWNIANA+OCIEPLENIE gr.24cm	
tynk mineralny na siatce/oblicówka z desek	
ocieplenie - styropian z drenażem przeciwwilgociowym	6.0
papier bitumizowany przyklejony do poszycia	
poszycie ze sklejki wodoodpornej lub płyt OSB	1.2
konstrukcja szkieletowa ściany 3,8x140cm co40cm	14.0
wypełniona wełna mineralna	
paroizolacja	
suchy tynk : - płyty GK /płyta OSB+glazura	

MW1 - ŚCIANA DZIAŁOWA SZKIELETOWA 10cm	
suchy tynk-płyty GK -zależnie od typu pomieszczenia	
ruszt metalowy lub drewniany	7.5
wełna mineralna	
suchy tynk-płyty GK /płyta OSB+glazura	

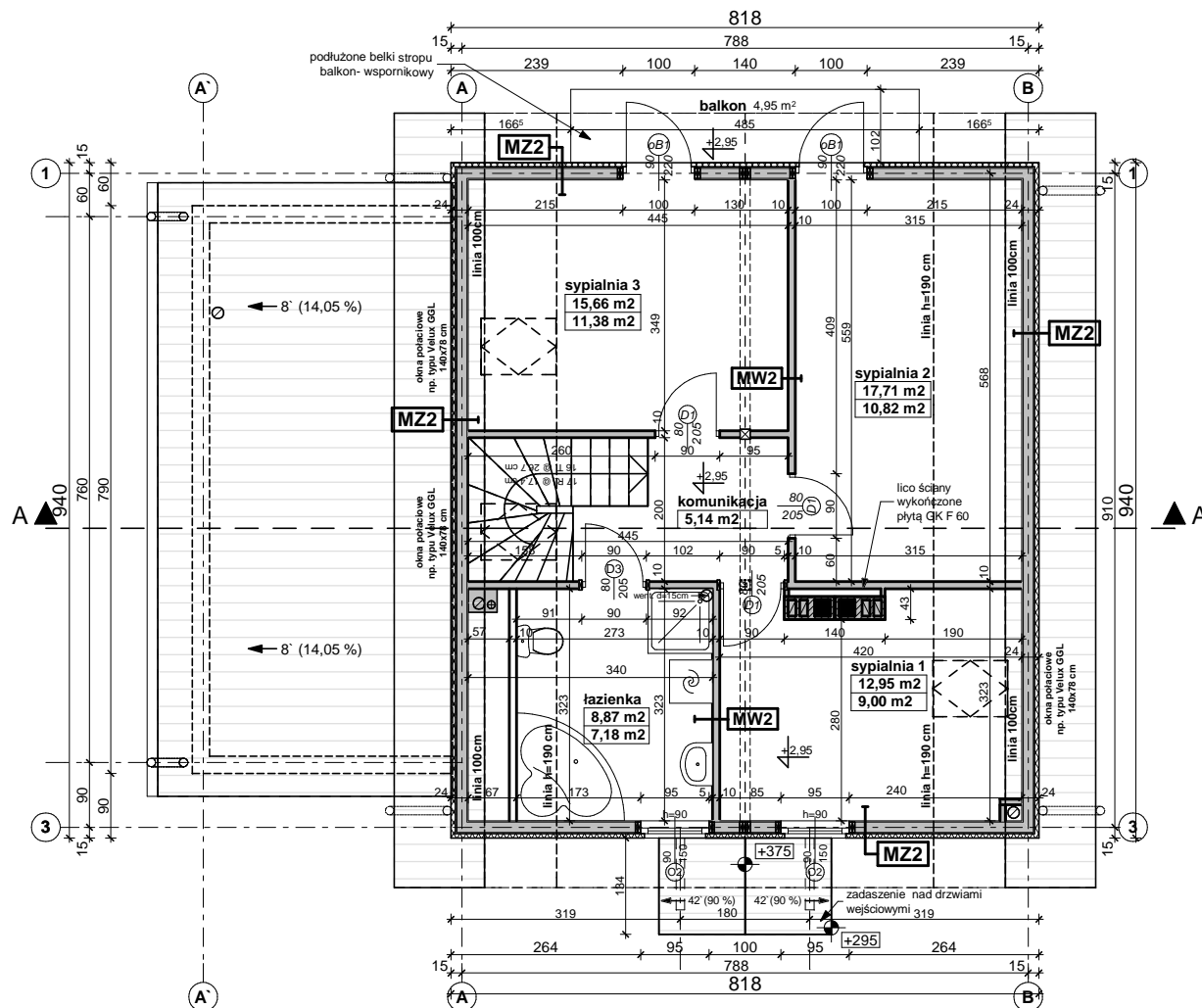
MW4 - ŚCIANA WEWN. NOŚNA - 18cm	
płyta GK -zależnie od typu pomieszczenia	
konstrukcja drewniana 14cm	14.0
wełna mineralna	
suchy tynk-płyty GK /płyta OSB+glazura	

# Z1v2+ D GL bi

Wersja 2 projektu w technologii szkieletowej, powiększonej o 1m z garażem po lewej stronie;

	GENERALNY PROJEKTANT: <b>STUDIO Z500, Piotr Zwierzyński</b> Pracownia Architektoniczna ul.Gen. Zajączka 11 / 6; 01-510 Warszawa tel.(022) 425-50-30; mobile:0607-17-12-12 www. Z500. pl email: projekty@z500.pl
	TEMAT OPRAWOWANIA: PROJEKT DEMONSTRACYJNY DOMU JEDNORODZINNEGO ADRES:
<h2>RZUT PARTERU</h2>	

Opracowanie ma charakter DEMONSTRACYJNY i przedstawia w przybliżeniu główne elementy konstrukcji budynku oraz podstawowe rozwiązania techniczno-materiałowe. Niniejszy projekt jest wersją demonstracyjną projektu katalogowego autorstwa Pracowni Architektonicznej STUDIO Z500. Jako autorzy opracowania i projektu, zgodnie z ustawą o prawie autorskim i prawach pokrewnych z dnia 04.02.1994 (Dziennik Ustaw nr 24 poz. 83 z dnia 23.02.1994 z późniejszymi zmianami), zastrzegamy prawa autorskie i zakazujemy wykorzystywania tego projektu do celów handlowych i dalszej odsprzedaży, reprodukowania/ kopiowania w całości ani częściowo oraz wprowadzania zmian ponad wymienione w projekcie, bez naszej wiedzy i zgody .



**UWAGI:**

1. Konstrukcja ściany kolankowej poddasza wykonana jako elementy wiązarów dachowych.
2. Wszystkie przekroje wykonać jako moduły dostosowane do przekrojów technologii kanadyjskiej szerokość elementów „3,8cm” i wielokrotność tego modułu - jako przekroje składane- zbijane gwoździami, klejone lub łączone systemowymi łącznikami ciesielskimi, zgodnie z wytycznymi techniczno-montażowymi technologii.
3. Wszystkie połączenia elementów drewnianych należy wykonać zgodnie z zasadami ciesielskimi lub za pomocą systemowych łączników ciesielskich typu BMF / SIMPSON stosować wg instrukcji i zaleceń producenta.
4. Elementy drewniane należy zabezpieczyć środkiem owadobójczym i grzybobójczym.
5. Okna połaciowe w dachu - ostateczna lokalizacja okien do ustalenia indywidualnie z inwestorem.
6. Ściany szczytowe zakończyć skośnym oczepem 2x 3,8x14cm.

MZ2 - ŚCIANA ZEWN. DREWNIANA+OCIEPLENIE gr.24cm	
tynek mineralny na siatce/oblicówka z desek	
ocieplenie - styropian z drenażem przeciwwilgociowym	6.0
papier bitumizowany przyklejony do poszycia	
poszycie ze sklejki wodoodpornej lub płyt OSB	1.2
konstrukcja szkieletowa ściany 3,8x140cm co40cm	14.0
wypełniona wełną mineralną	
paroizolacja	
suchy tynk - płyty GK /plyta OSB+glazura	

MW1 - ŚCIANA DZIAŁOWA SZKIELETOWA 10cm	
suchy tynk-płyty GK -zależnie od typu pomieszczenia	
ruszt metalowy lub drewniany	7.5
wełna mineralna	
suchy tynk-płyty GK /plyta OSB+glazura	

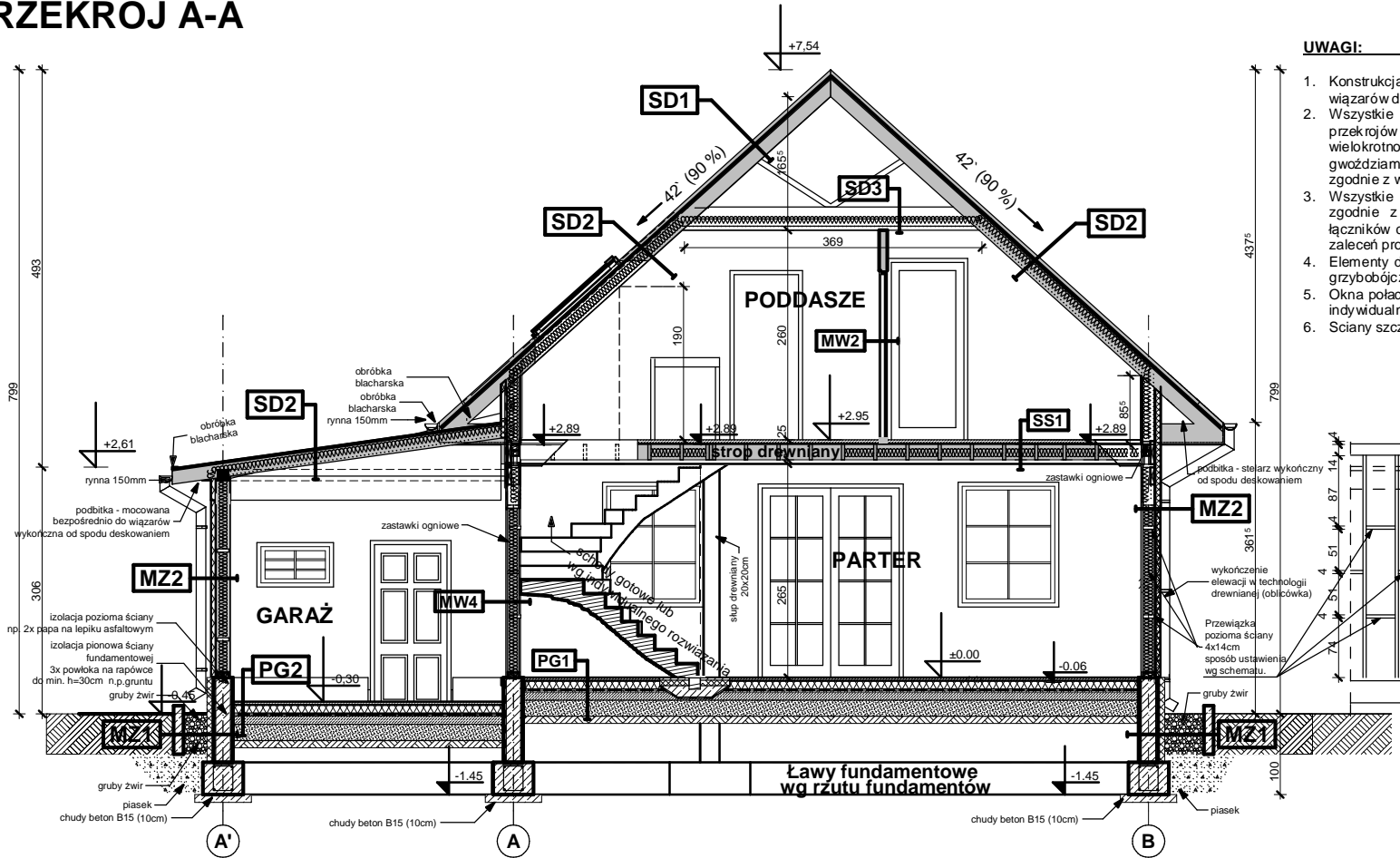
# Z1v2+ D GL bi

Wersja 2 projektu w technologii szkieletowej, powiększonej o 1m z garażem po lewej stronie;

GENERALNY PROJEKTANT: <b>STUDIO Z500, Piotr Zwierzyński</b> Pracownia Architektoniczna ul.Gen. Zajączka 11 / 6; 01-510 Warszawa tel.(022) 425-50-30; mobile:0607-17-12-12 www. Z500. pl email: projekty@z500.pl	
TEMAT OPRAWYWAJANA: ADRES:	PROJEKT DEMONSTRACYJNY DOMU JEDNORODZINNEGO
<h2>RZUT PODDASZA</h2>	

Opracowanie ma charakter DEMONSTRACYJNY i przedstawia w przybliżeniu główne elementy konstrukcji budynku oraz podstawowe rozwiązania techniczno-materiałowe. Niniejszy projekt jest wersją demonstracyjną projektu katalogowego autorstwa Pracowni Architektonicznej STUDIO Z500. Jako autorzy opracowania i projektu, zgodnie z ustawą o prawie autorskim i prawach pokrewnych z dnia 04.02.1994 (Dziennik Ustaw nr 24 poz. 83 z dnia 23.02.1994 z późniejszymi zmianami), zastrzegamy prawa autorskie i zakazujemy wykorzystywania tego projektu do celów handlowych i dalszej odsprzedaży, reprodukcji/ kopiowania w całości ani częściowo oraz wprowadzania zmian ponad wymienione w projekcie, bez naszej wiedzy i zgody .

## PRZEKRÓJ A-A



### UWAGI:

1. Konstrukcja ściany kolankowej poddasza wykonana jako elementy wiązarów dachowych.
2. Wszystkie przekroje wykonać jako moduły dostosowane do przekrojów technologii kanadyjskiej szerokość elementów „3,8cm” i wielokrotność tego modułu - jako przekroje składane- zbijane gwoździami, klejone lub łączone systemowymi łącznikami ciesielskimi, zgodnie z wytycznymi techniczno-montażowymi technologii.
3. Wszystkie połączenia elementów drewnianych należy wykonać zgodnie z zasadami ciesielskimi lub za pomocą systemowych łączników ciesielskich typu BMF / SIMPSON stosować wg instrukcji i zaleceń producenta.
4. Elementy drewniane należy zabezpieczyć środkiem owadobójczym i grzybobójczym.
5. Okna połaciowe w dachu - ostateczna lokalizacja okien do ustalenia indywidualnie z inwestorem.
6. Ściany szczytowe zakończyć skośnym ocieplem 2x 3,8x14cm.

#### PG1 - POSADZKA MIESZKANIA NA GRUNCIE

podłoga alternatywnie: wykładzina; terakota, deski...	
szlichta beton. z prow. instalacji, zdylatowana	4.0
ocieplenie - styropian M30	10.0
folia hydroizolacyjna 2x na zakład	
zatarcie beton warstwa wyrównawcza	
beton B 7.5	10.0
warstwa zagęszczonego suchego piasku	20.0
grunt rodzimy po zdjęciu humusu	

#### PG2 - POSADZKA GARAŻU NA GRUNCIE

podłoga, alternatywnie: gres...	
szlichta betonowa zdylatowana	4.0
folia hydroizolacyjna 2x na zakład	
zatarcie beton warstwa wyrównawcza	
beton B7.5	15.0
warstwa zagęszczonego suchego piasku	20.0
grunt rodzimy po zdjęciu humusu	

#### SD1 DACH NIEOCIEPLONY

dachówka: cementowa /ceramiczna /blachodachówka	
łaty sosnowe 4 x 5 w rozstawie dost. do dachówki	4.0
kontrłaty deski (na szer. krokwi) / wentylacja	2.5
membrana wiatroizolacyjna, paroprzep. 800g/m2/dobę	
krokiew konstrukcji dachu	

#### SD2 DACH OCIEPLONY

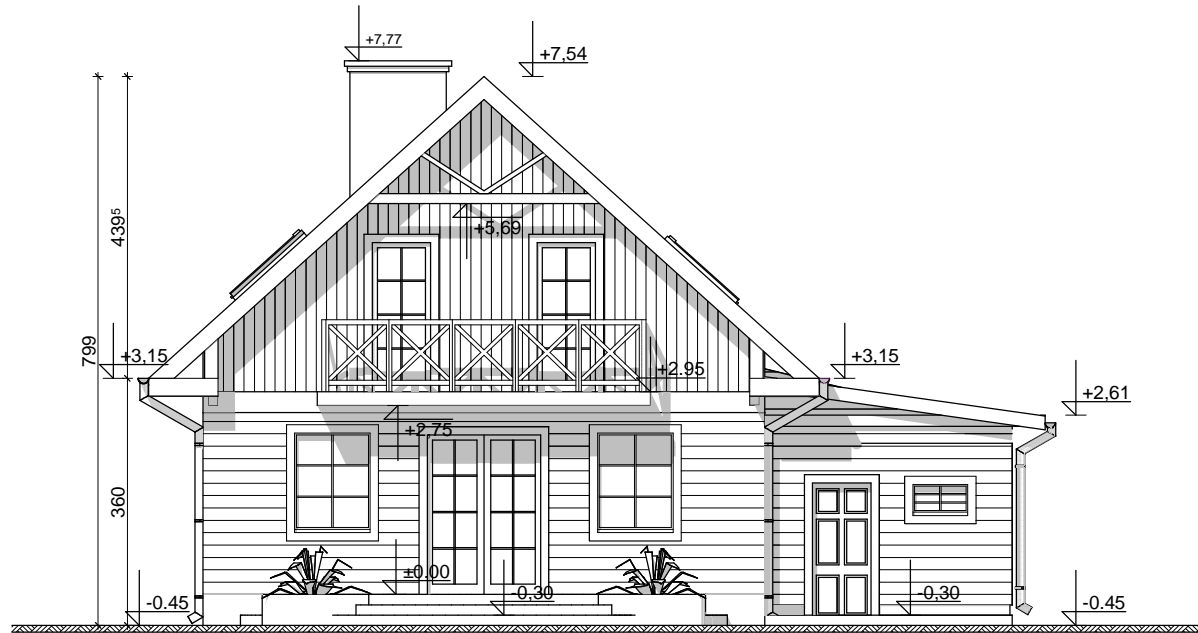
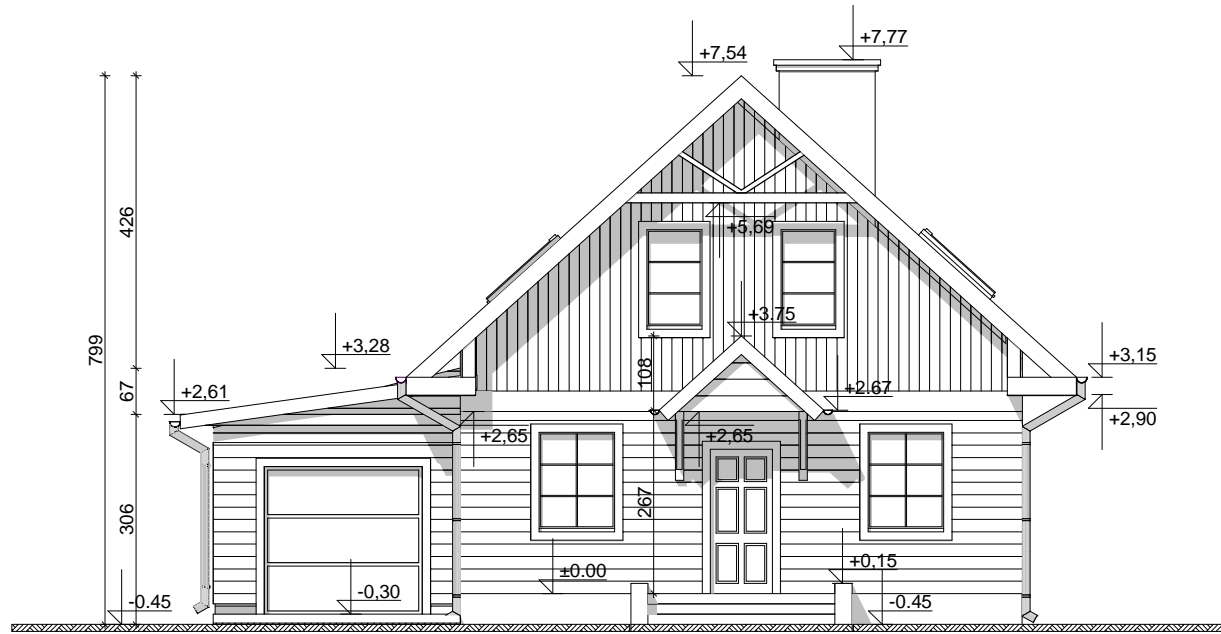
dachówka: cementowa /ceramiczna /blachodachówka	
łaty sosnowe 4 x 5 w rozstawie dost. do dachówki	4.0
kontrłaty deski (na szer. krokwi) / wentylacja	2.5
membrana wiatroizolacyjna, paroprzep. 800g/m2/dobę	
krokiew konstrukcji dachu	
ocieplenie wełna miner. między krokiewiami (min. 17cm)	22.0
ocieplenie wełna miner. na wieszakach stal.	
folia polietylenowa- paroizolacyjna	
plyty GK 12.5 mm na ruszcie	

## Z1v2+ D GL bi

Wersja 2 projektu w technologii szkieletowej, powiększonej o 1m z garażem po lewej stronie;

	GENERALNY PROJEKTANT: <b>STUDIO Z500, Piotr Zwierzyński</b> Pracownia Architektoniczna ul.Gen. Zajączka 11 / 6; 01-510 Warszawa tel.(022) 425-50-30; mobile:0607-17-12-12 www. Z500. pl email: projekty@z500.pl
	TEMAT OPRACOWANIA: PROJEKT DEMONSTRACYJNY DOMU JEDNORODZINNEGO ADRES:
<h3>Przekrój poprzeczny A-A</h3>	

Opracowanie ma charakter DEMONSTRACYJNY i przedstawia w przybliżeniu główne elementy konstrukcji budynku oraz podstawowe rozwiązania techniczno-materiałowe. Niniejszy projekt jest wersją demonstracyjną projektu katalogowego autorstwa Pracowni Architektonicznej STUDIO Z500. Jako autorzy opracowania i projektu, zgodnie z ustawą o prawie autorskim i prawach pokrewnych z dnia 04.02.1994 (Dziennik Ustaw nr 24 poz. 83 z dnia 23.02.1994 z późniejszymi zmianami), zastrzegamy prawa autorskie i zakazujemy wykorzystywania tego projektu do celów handlowych i dalszej odsprzedaży, reprodukcji/ kopiowania w całości ani częściowo oraz wprowadzania zmian ponad wymienione w projekcie, bez naszej wiedzy i zgody .



## ELEWACJE

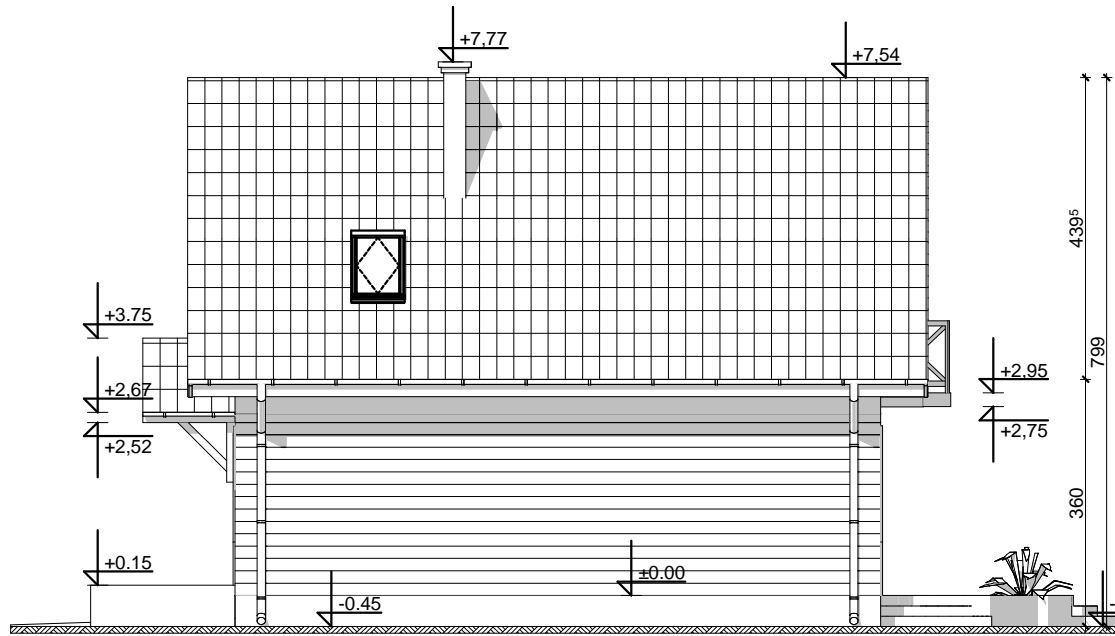
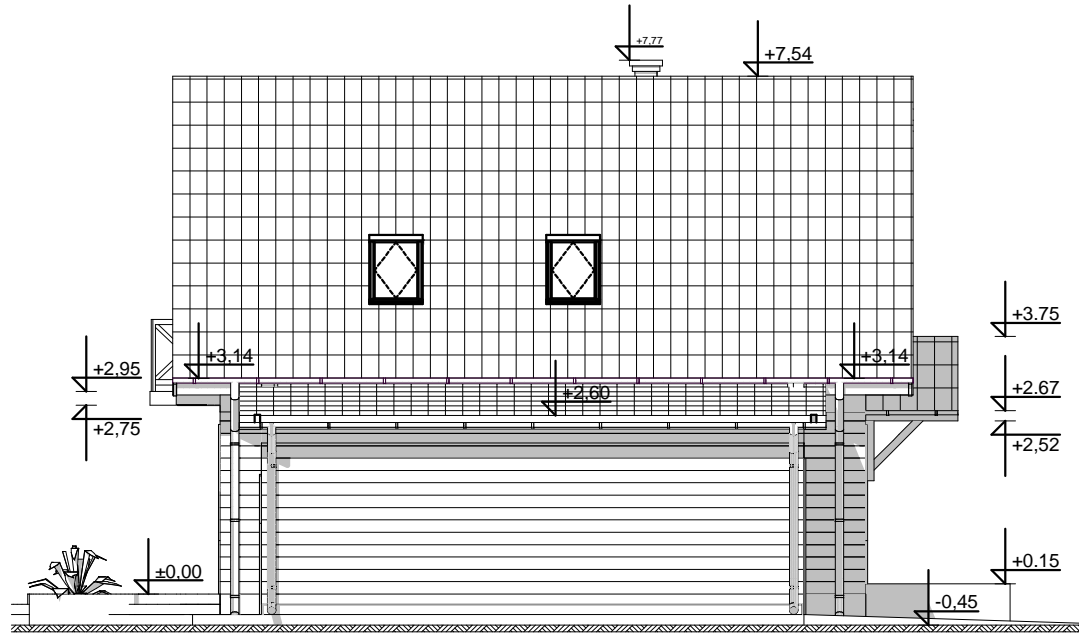
- wykończenie elewacji jako impregnowane elementy z drewna  
(ostateczny sposób wykończenia do uzgodnienia z inwestorem)

Opracowanie ma charakter DEMONSTRACYJNY i przedstawia w przybliżeniu główne elementy konstrukcji budynku oraz podstawowe rozwiązania techniczno-materiałowe. Niniejszy projekt jest wersją demonstracyjną projektu katalogowego autorstwa Pracowni Architektonicznej STUDIO Z500. Jako autorzy opracowania i projektu, zgodnie z ustawą o prawie autorskim i prawach pokrewnych z dnia 04.02.1994 (Dziennik Ustaw nr 24 poz. 83 z dnia 23.02.1994 z późniejszymi zmianami), zastrzegamy prawa autorskie i zakazujemy wykorzystywania tego projektu do celów handlowych i dalszej odsprzedaży, reprodukowania/ kopiowania w całości ani częściowo oraz wprowadzania zmian ponad wymienione w projekcie, bez naszej wiedzy i zgody .

## Z1v2+ D GL bl

Wersja 2 projektu w technologii szkieletowej, powiększonej o 1m z garażem po lewej stronie;

GENERALNY PROJEKTANT: <b>STUDIO Z500, Piotr Zwierzyński</b> Pracownia Architektoniczna ul.Gen. Zajączka 11 / 6; 01-510 Warszawa tel.(022) 425-50-30; mobile:0607-17-12-12 www. Z500. pl email: projekty@z500.pl	
TEMAT OPRACOWANIA: ADRES:	PROJEKT DEMONSTRACYJNY DOMU JEDNORODZINNEGO
<b>ELEWACJE frontowa i ogrodowa</b>	



### ELEWACJE BOCZNE

- wykończenie elewacji jako impregnowane elementy z drewna (ostateczny sposób wykończenia do uzgodnienia z inwestorem)

Opracowanie ma charakter DEMONSTRACYJNY i przedstawia w przybliżeniu główne elementy konstrukcji budynku oraz podstawowe rozwiązania techniczno-materiałowe. Niniejszy projekt jest wersją demonstracyjną projektu katalogowego autorstwa Pracowni Architektonicznej STUDIO Z500. Jako autorzy opracowania i projektu, zgodnie z ustawą o prawie autorskim i prawach pokrewnych z dnia 04.02.1994 (Dziennik Ustaw nr 24 poz. 83 z dnia 23.02.1994 z późniejszymi zmianami), zastrzegamy prawa autorskie i zakazujemy wykorzystywania tego projektu do celów handlowych i dalszej odsprzedaży, reprodukcji/kopiowania w całości ani częściowo oraz wprowadzania zmian ponad wymienione w projekcie, bez naszej wiedzy i zgody.

## Z1v2+ D GL bl

Wersja 2 projektu w technologii szkieletowej, powiększonej o 1m z garażem po lewej stronie;

GENERALNY PROJEKTANT: <b>STUDIO Z500, Piotr Zwierzyński</b> Pracownia Architektoniczna ul.Gen. Zajęczka 11 / 6; 01-510 Warszawa tel.(022) 425-50-30; mobile:0607-17-12-12 www. Z500. pl email: projekty@z500.pl	
TEMAT OPRACOWANIA: ADRES:	PROJEKT DEMONSTRACYJNY DOMU JEDNORODZINNEGO
<b>ELEWACJE BOCZNE</b>	

To jest wersja demonstracyjna projektu!!!  
To jest wersja demonstracyjna projektu!!!  
To jest wersja demonstracyjna projektu!!!  
To jest wersja demonstracyjna projektu!!!  
To jest wersja demonstracyjna projektu!!!

To jest wersja demonstracyjna projektu!!!  
To jest wersja demonstracyjna projektu!!!  
To jest wersja demonstracyjna projektu!!!  
To jest wersja demonstracyjna projektu!!!  
To jest wersja demonstracyjna projektu!!!



PERSPEKTYWA WIDOK OD OGRODU



PERSPEKTYWA WIDOK OD FRONTU

Opracowanie ma charakter DEMONSTRACYJNY i przedstawia w przybliżeniu główne elementy konstrukcji budynku oraz podstawowe rozwiązania techniczno-materiałowe. Niniejszy projekt jest wersją demonstracyjną projektu katalogowego autorstwa Pracowni Architektonicznej STUDIO Z500. Jako autorzy opracowania i projektu, zgodnie z ustawą o prawie autorskim i prawach pokrewnych z dnia 04.02.1994 (Dziennik Ustaw nr 24 poz. 83 z dnia 23.02.1994 z późniejszymi zmianami), zastrzegamy prawa autorskie i zakazujemy wykorzystywania tego projektu do celów handlowych i dalszej odsprzedaży, reprodukowania/ kopiowania w całości ani częściowo oraz wprowadzania zmian ponad wymienione w projekcie, bez naszej wiedzy i zgody .

## Z1v2+ D GL bl

Wersja 2 projektu w technologii szkieletowej,  
powiększonej o 1m z garażem po lewej stronie;

GENERALNY PROJEKTANT: <b>STUDIO Z500, Piotr Zwierzyński</b> Pracownia Architektoniczna ul.Gen. Zajęczka 11 / 6; 01-510 Warszawa tel.(022) 425-50-30; mobile:0607-17-12-12 www. Z500. pl email: projekty@z500.pl	
TEMAT OPRACOWANIA:	PROJEKT DEMONSTRACYJNY DOMU JEDNORODZINNEGO
ADRES:	