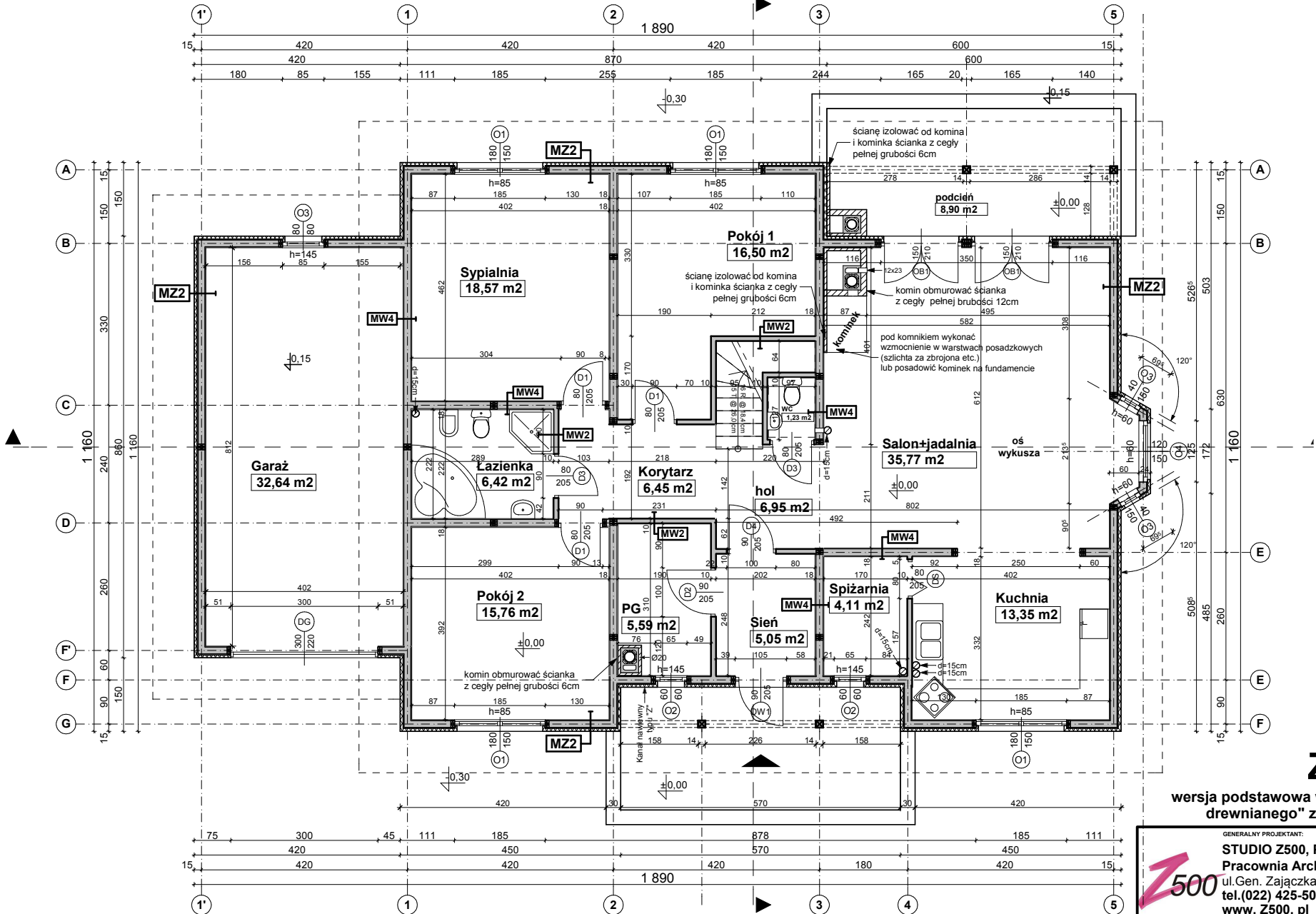


To jest wersja demonstracyjna projektu!!!

To jest wersja demonstracyjna projektu!!!



Z10 D GL

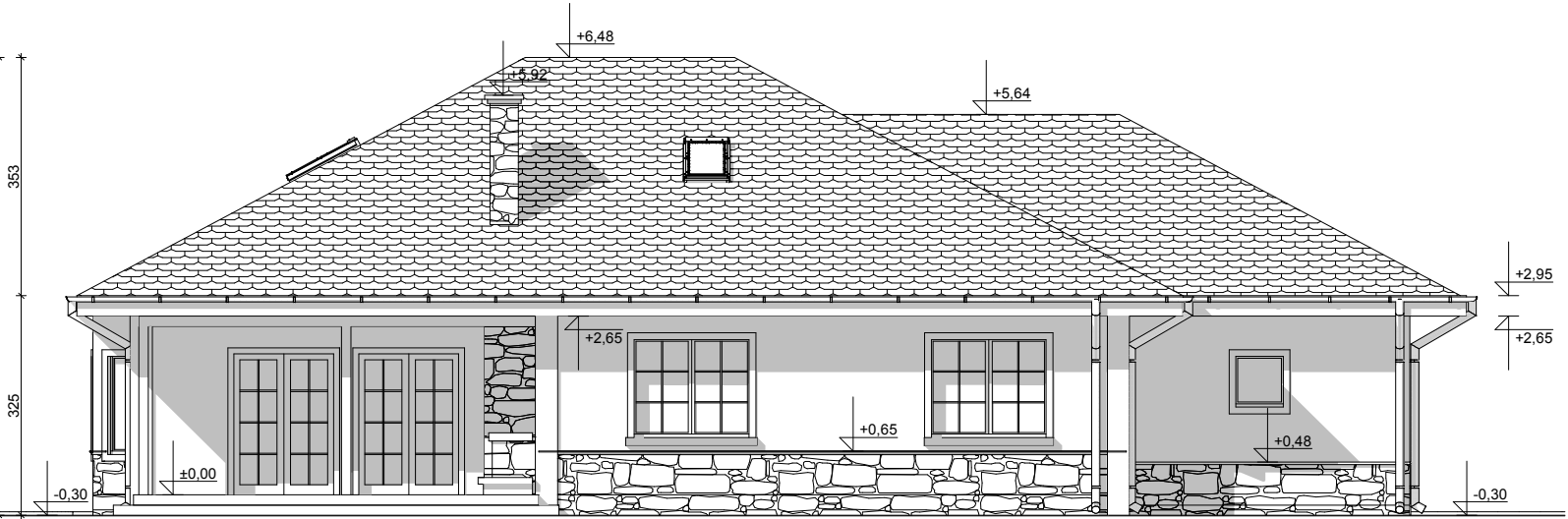
wersja podstawowa w technologii "szkieletu drewnianego" z garażem po lewej stronie

GENERALNY PROJEKTANT: STUDIO Z500, Piotr Zwierzyński Pracownia Architektoniczna ul. Gen. Zajączka 11 / 6; 01-510 Warszawa tel.(022) 425-50-30; mobile:0607-17-12-12 www.Z500.pl email: projekty@z500.pl	
TEMAT OPACOWANIA:	PROJEKT DEMONSTRACYJNY DOMU JEDNORODZINNEGO
RZUT PARTERU	

Opracowanie na charakter demonstracyjny i przesłanie w przybliżeniu głównych elementów konstrukcyjnych, bez uwzględnienia poszczególnych rozwiązań techniczno-materiałowych. Niniejszy projekt jest wersją demonstracyjną projektu katalogowego autorstwa Pracowni Architektonicznej STUDIO Z500. Jako autorzy opracowania i projektu, zgodnie z ustawą o prawie autorskim i prawach pokrewnych z dnia 04.02.1994 (Dziennik Ustaw nr 24 poz. 83 z dnia 23.02.1994 z późniejszymi zmianami), zastrzegamy prawa autorskie i zakazujemy wykorzystywania tego projektu do celów handlowych i dalszego odsprzedaży, reprodukowania/kopiowania w całości ani częściowo oraz wprowadzania zmian ponad wymienione w projekcie, bez naszej wiedzy i zgody.

To jest wersja demonstracyjna projektu!!!

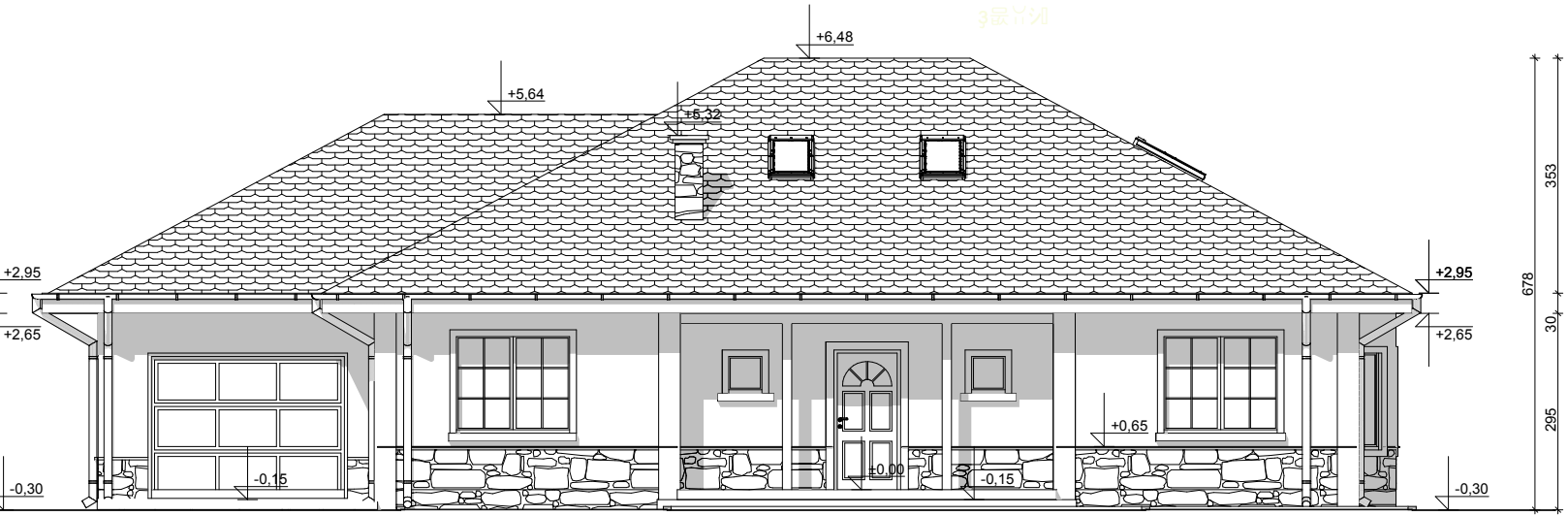
To jest wersja demonstracyjna projektu!!!



ELEVACJA OGRODOWA

UWAGI:

- ostateczny sposób wykończenia elewacji zewnętrznej do ustalenia z inwestorem (oblicówka z desek, tynk cienkowarstwowy)
- widoki uwzględniają częściowe wykończenie elewacji jako np oblicówka z drewnianych desek



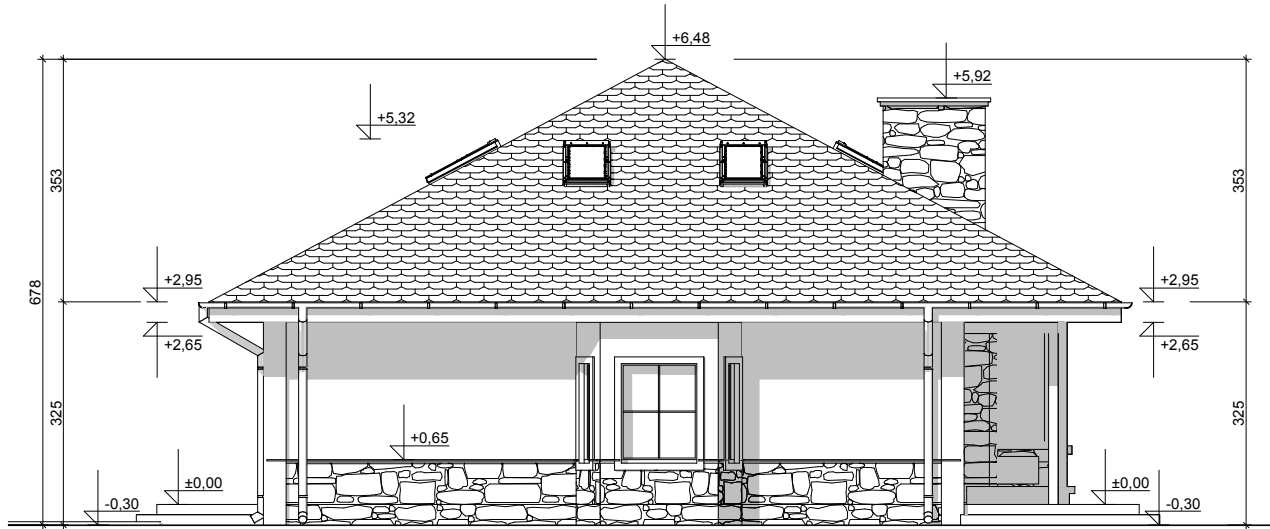
ELEVACJA FRONTOWA

Z10 D GL

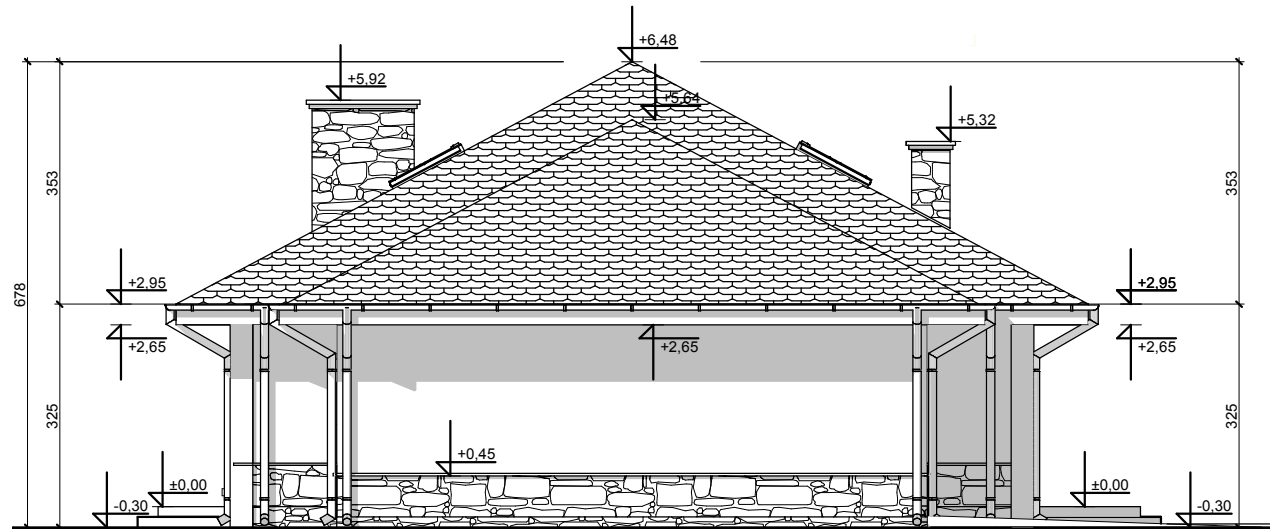
wersja podstawowa w technologii "szkieletu drewnianego" z garażem po lewej stronie

	GENERALNY PROJEKTANT: STUDIO Z500, Piotr Zwierzyński Pracownia Architektoniczna ul. Gen. Zajączka 11 / 6; 01-510 Warszawa tel. (022) 425-50-30; mobile: 607-17-12-12 www. Z500. pl email: projekty@z500. pl
	TEMAT OPRACOWANIA: PROJEKT DEMONSTRACYJNY DOMU JEDNORODZINNEGO
ELEVACJE frontowa i ogrodowa	

Opracowano na charakter demonstracyjny i przesłano w przybliżeniu jako elementy referencyjne, bez gwarancji techniczno-materiałowej. Niniejszy projekt jest wersją demonstracyjną projektu katalogowego autorstwa Pracowni Architektonicznej STUDIO Z500. Jako autorzy opracowania i projektu, zgodnie z ustawą o prawie autorskim i prawach pokrewnych z dnia 04.02.1994 (Dziennik Ustaw nr 24 poz. 83 z dnia 23.02.1994 z późniejszymi zmianami), zastrzegamy prawa autorskie i zakazujemy wykorzystywania tego projektu do celów handlowych i dalszej odsprzedaży, reprodukcji/kopiiowania w całości ani częściowo oraz wprowadzania zmian ponad wymienione w projekcie, bez naszej wiedzy i zgody.



ELEWACJA BOCZNA



ELEWACJA BOCZNA

ELEWACJE BOCZNE

UWAGI :

- ostateczny sposób wykończenia elewacji zewnętrznej do ustalenia z inwestorem (oblicówka z desek, tynk cienkowarstwowy)

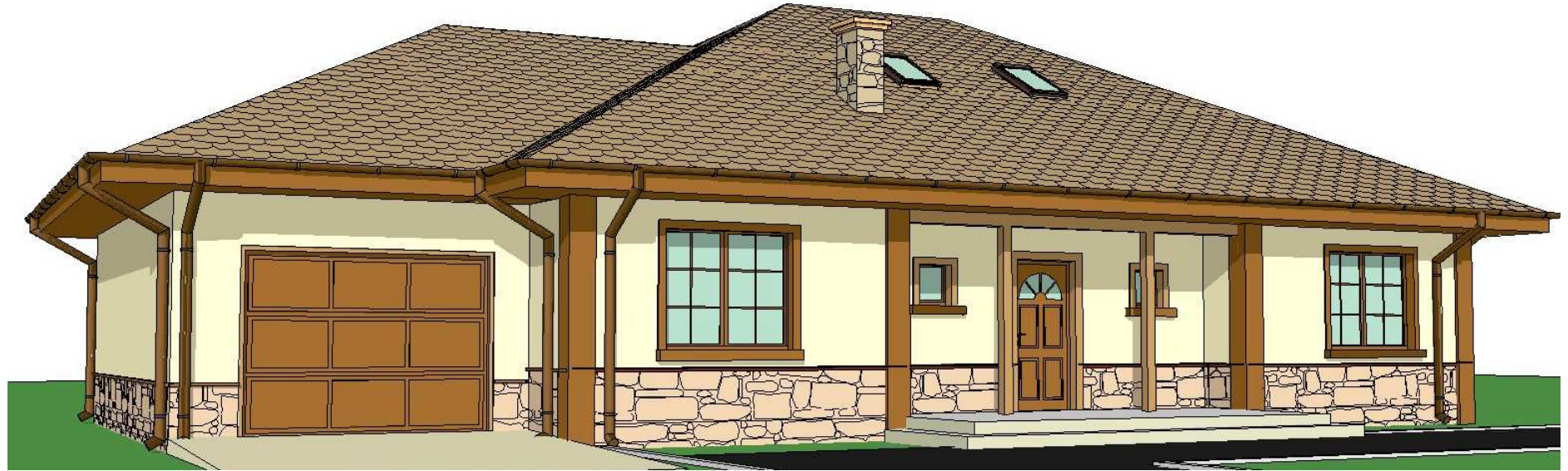
- widoki uwzględniają częściowe wykończenie elewacji jako np oblicówka z drewnianych desek

Z10 D GL

wersja podstawowa w technologii "szkieletu drewnianego" z garażem po lewej stronie

GENERALNY PROJEKTANT: STUDIO Z500, Piotr Zwierzyński Pracownia Architektoniczna ul. Gen. Zajączka 11 / 6; 01-510 Warszawa tel.(022) 425-50-30; mobile:0607-17-12-12 www. Z500. pl email: projekty@z500.pl	
TEMAT OPRACOWANIA:	PROJEKT DEMONSTRACYJNY DOMU JEDNORODZINNEGO
ELEWACJE BOCZNE	

Opracowanie ma charakter demonstracyjny i przeznaczone jest wyłącznie do celów informacyjnych. Nie należy do niego wyciągać żadnych wniosków techniczno-materiałowych. Niniejszy projekt jest wersją demonstracyjną projektu katalogowego autorstwa Pracowni Architektonicznej STUDIO Z500. Jako autorzy opracowania i projektu, zgodnie z ustawą o prawie autorskim i prawach pokrewnych z dnia 04.02.1994 (Dziennik Ustaw nr 24 poz. 83 z dnia 23.02.1994 z późniejszymi zmianami), zastrzegamy prawa autorskie i zakazujemy wykorzystywania tego projektu do celów handlowych i dalszej odsprzedaży, reprodukcji/kopiowania w całości ani częściowo oraz wprowadzania zmian ponad wymienione w projekcie, bez naszej wiedzy i zgody.



PERSPEKTYWA WIDOK OD FRONTU



PERSPEKTYWA WIDOK OD OGRODU

To jest wersja demonstracyjna projektu!!!

To jest wersja demonstracyjna projektu!!!

Z10 D GL

wersja podstawowa w technologii "szkieletu drewnianego" z garazem po lewej stronie

GENERALNY PROJEKTANT: STUDIO Z500, Piotr Zwierzyński Pracownia Architektoniczna ul. Gen. Zajęczka 11 / 6; 01-510 Warszawa tel. (022) 425-50-30; mobile: 0607-17-12-12 www. Z500. pl email: projekty@z500. pl	
TEMAT OPRACOWANIA:	PROJEKT DEMONSTRACYJNY DOMU JEDNORODZINNEGO

Opracowano na charakter demonstracyjny i przesłano w przybliżeniu główne elementy konstrukcyjne, budownictwa oraz podstawowe rozwiązania techniczno-materiałowe. Niniejszy projekt jest wersją demonstracyjną projektu katalogowego autorstwa Pracowni Architektonicznej STUDIO Z500. Jako autorzy opracowania i projektu, zgodnie z ustawą o prawie autorskim i prawach pokrewnych z dnia 04.02.1994 (Dziennik Ustaw nr 24 poz. 83 z dnia 23.02.1994 z późniejszymi zmianami), zastrzegamy prawa autorskie i zakazujemy wykorzystywania tego projektu do celów handlowych i dalszej odsprzedaży, reprodukcji/kopiowania w całości ani częściowo oraz wprowadzania zmian ponad wymienione w projekcie, bez naszej wiedzy i zgody.