

**UWAGI:**

1. W ścianach przyjęto słupki konstrukcyjne o przekrojach 3,8x14cm w rozstawie osiowym, co 60cm.
2. Wszystkie przekroje wykonać jako moduły dostosowane do przekrojów technologii kanadyjskiej szerokość elementów „3,8cm” i wielokrotność tego modułu - jako przekroje składane - zbijane gwoździami, klejone lub łączone systemowymi łącznikami ciesielskimi, zgodnie z wytycznymi techniczno-montażowymi technologii.
3. Przy oparciu belek, podciągów i przy otworach w ścianach wykonać z wzmocnienia w postaci dodatkowych słupków.
4. Elementy zdobienia elewacji można wykonać jako impregnowane bejco-lakierem deski, na ruszcie drewnianym lub mocowane systemowymi łącznikami. Deskowanie zabezpieczyć przed zaciekami pod termoizolacją.
5. Trzony kominowe zaleca się wykonać jako systemowe typu SCHIEDEL. Wykończenie kominów ponad dachem zgodnie z opisem technicznym.
6. Do kominka należy doprowadzić nawiew, pod posadzką rurą Ø110 PCV. Kominiek wykonać wg opracowania indywidualnego.
7. Taras zewnętrzny na gruncie wykończenie płytki mrozoodporna, antypoślizgowa.
8. Przed zamówieniem stolarki wymiary otworów należy sprawdzić z natury (na budowie).

M22 - ŚCIANA ZEW. DREWNIANA+OCIEPLENIE gr.24cm	
tylny mineralny na siatce/oblicówka z desek	
ocieplenie - styropian z drenażem przeciwwilgociowym	6.0
papier bitumizowany przyklejony do poszycia	
poszycie ze sklejki wodoodpornej lub płyt OSB	1.2
konstrukcja szkieletowa ściany 3,8x140cm co60cm	14.0
wypełniona wełna mineralna	
paroizolacja	
suchy tynk : - płyty GK /płyta OSB+glazura	

MW1 - ŚCIANA DZIAŁOWA SZKIELETOWA 10cm	
suchy tynk-płyty GK -zależnie od typu pomieszczenia	
ruszt metalowy lub drewniany	7.5
wełna mineralna	
suchy tynk-płyty GK /płyta OSB+glazura	

# Z11 D tz

wersja w technologii szkieletowej z zadaszonym tarasem

GENERALNY PROJEKTANT:	
<b>STUDIO Z500, Piotr Zwierzyński</b> Pracownia Architektoniczna ul. Gen. Zajączka 11 / 6; 01-510 Warszawa tel.(022) 425-50-30; mobile:0607-17-12-12 www.Z500.pl email: projekty@z500.pl	
TEMAT OPACOWANIA:	PROJEKT DEMONSTRACYJNY DOMU JEDNORODZINNEGO
ADRES:	
<b>RZUT PARTERU</b>	

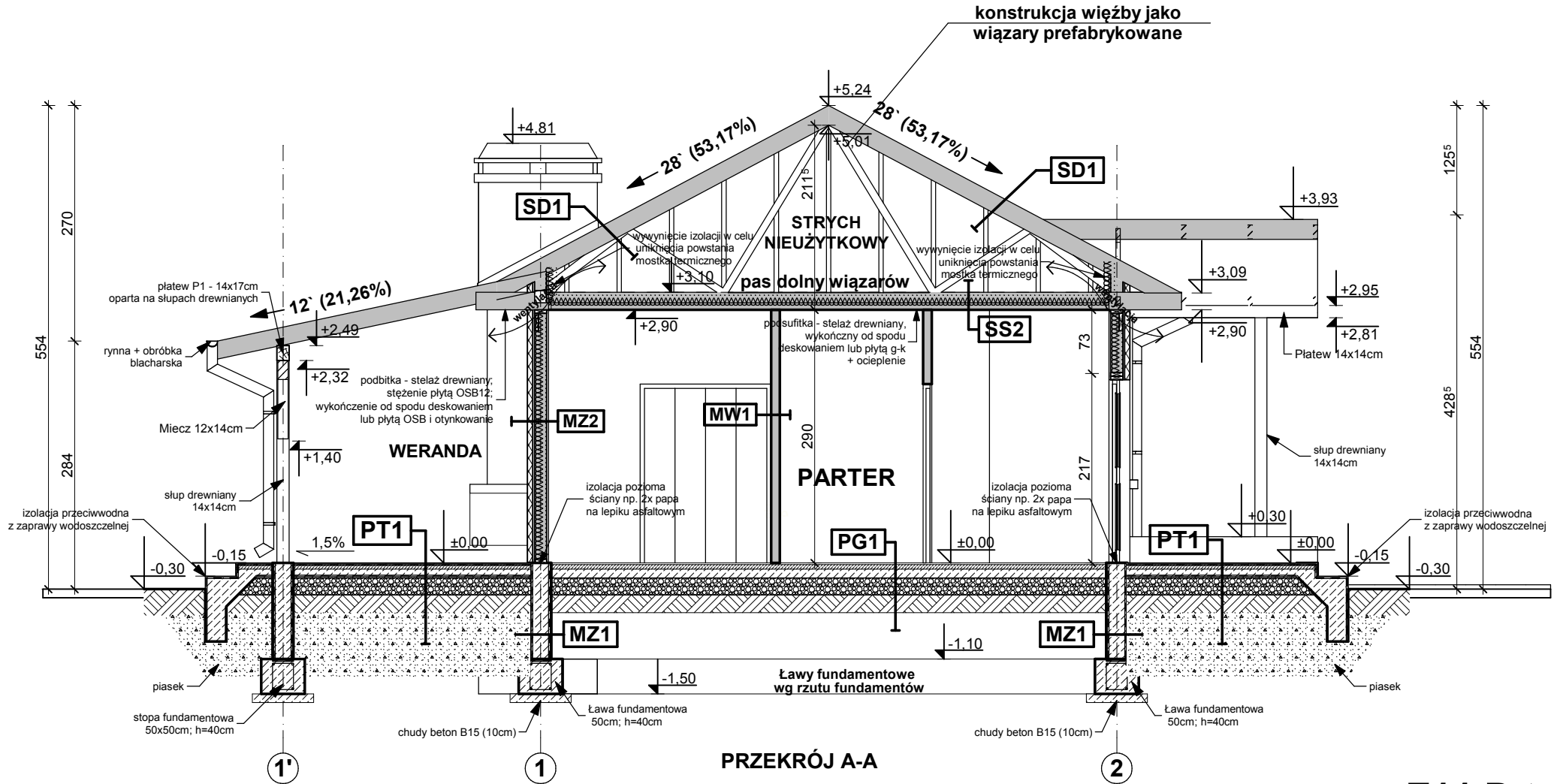
To jest wersja demonstracyjna projektu!!!

To jest wersja demonstracyjna projektu!!!

techniczno-materiałowe. Niniejszy projekt jest wersją demonstracyjną projektu katalogowego autorstwa Pracowni Architektonicznej STUDIO Z500. Jako autorzy opracowania i projektu, zgodnie z ustawą o prawie autorskim i prawach pokrewnych z dnia 04.02.1994 (Dziennik Ustaw nr 24 poz. 83 z dnia 23.02.1994 z późniejszymi zmianami), zastrzegamy prawa autorskie i zakazujemy wykorzystywania tego projektu do celów handlowych i dalszej odsprzedaży, reprodukcji/kopiowania w całości ani częściowo oraz wprowadzania zmian ponad wymienione w projekcie, bez naszej wiedzy i zgody.

To jest wersja demonstracyjna projektu!!!

To jest wersja demonstracyjna projektu!!!



PRZEKRÓJ A-A

**PG1 - POSADZKA MIESZKANIA NA GRUNCIE**

podłoga alternatywnie: wykładzina, terakota, deski...	
szlichta beton, z prow. instalacji, zdylatowana	4,0
ocieplenie - styropian M30	10,0
folia hydroizolacyjna 2x na zakład	
zatarcie beton warstwa wyrównawcza	10,0
beton B 7,5	20,0
warstwa zagęszczonego suchego piasku	
grunt rodzimy po zdjęciu humusu	

**PT1 POSADZKA TARASU - PODESTU WEJŚCIOWEGO**

terakota na zaprawie mrozoodpornej	
beton klasy B15 zdylatowany 1x1m	5,0
beton (gruzobeton) klasy B7,5 zdylatowany 1x1m	20,0
podsyпка żwirowa	
grunt rodzimy po zdjęciu humusu	

**SD1 DACH NIEOCIEPLONY**

dachówka: cementowa /ceramiczna /blachodachówka	
łaty sosnowe 4 x 5 w rozstawie dost. do dachówki	
kontryfyty deski (na szer. krokwi) wentylacja	
membrana wiatroizolacyjna, paroprzep. 800g/m <sup>2</sup> /dotę	
posyпка ze sklejki wodoodpornej (opcja)	
krokwie konstrukcji dachu	

**SS2 STROP DREWNIANY - podsufitka**

konstrukcja stropu	20,0
włna mineralna 12cm (20cm) między belkami stropu	20,0
folia parozelacyjna	
dotychczasowa termoizolacja między rusztem (opcja)	
ruszt wsporczy pod płyty GK	
plata gipsowo-kartonowa mocowana do rusztu	

**MZ1 - ŚCIANA FUNDAMENTOWA OCIEPLONA gr.32 cm**

okładzina kierunkowa tynk cokołowy (przed terenem)	
izolacja pionowa powłokowa-bitumiczna X3 na rapówce	
ściana z bloczków betonowych / beton wlewany	24,0
izolacja pionowa powłokowa-bitumiczna X3 na rapówce	
ocieplenie: styropian M20 do gruntu (12cm) Styrodur	8,0

**MZ2 - ŚCIANA ZEW. DREWNIANA+OCIEPLENIE gr.24cm**

tynk mineralny na siatce obciążeniowej z desek	
ocieplenie - styropian z drnatem przeciwwilgociowym	6,0
papier bitumizowany przyklejony do posyпки	
posyпка ze sklejki wodoodpornej lub płyt OSB	1,2
konstrukcja szkieletowa ściany 3,6x140cm co60cm	14,0
wypchnięta wełna mineralna	
parozizolacja	
plata tynk - płyty GK /płyta OSB+glazura	

**MW1 - ŚCIANA DZIAŁOWA SZKIELETOWA 10cm**

suchy tynk-płyty GK -zależnie od typu pomieszczenia	
ruszt metalowy lub drewniany	7,5
włna mineralna	
suchy tynk-płyty GK /płyta OSB+glazura	

**MZ3 - ŚCIANA ZEW. DREWNIANA+OCIEPLENIE**

tynk mineralny na siatce obciążeniowej z desek	
ocieplenie - styropian z drnatem przeciwwilgociowym	12,0
papier bitumizowany przyklejony do posyпки	
posyпка ze sklejki wodoodpornej lub płyt OSB	1,2
konstrukcja szkieletowa ściany (4,5x10cm)	10,0
włna mineralna między słupkami wżara	10,0
parozizolacja	
dotychczasowe ocieplenie (opcja)	

**Z11 D tz**

wersja w technologii szkieletowej z zadaszonym tarasem

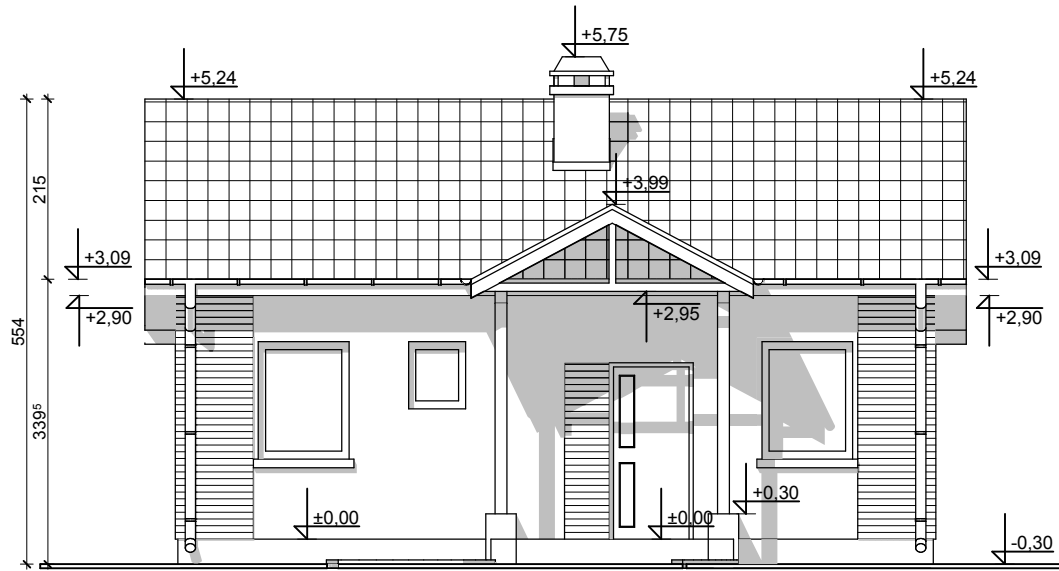
GENERALNY PRZEKŁADCA:



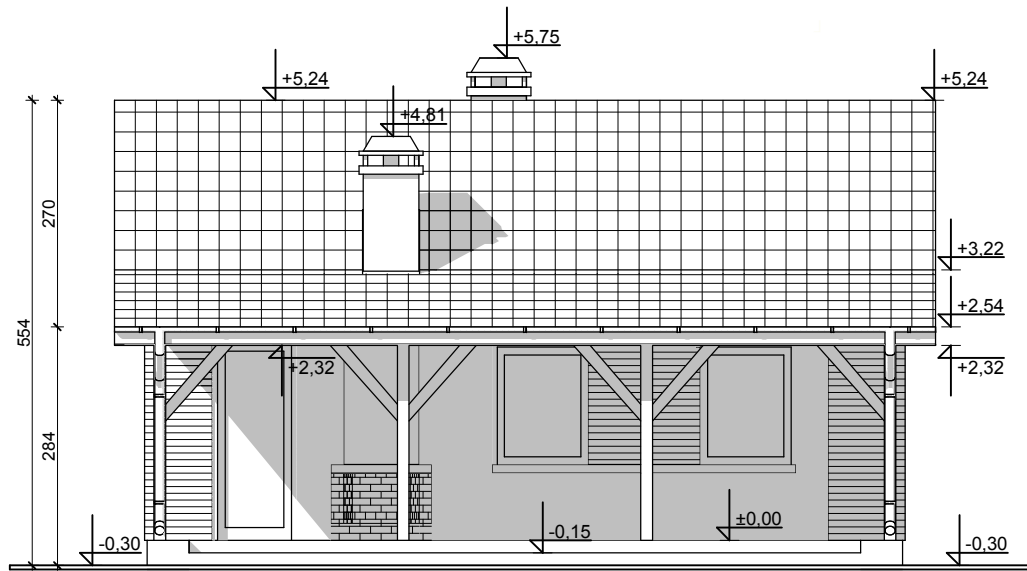
**STUDIO Z500, Piotr Zwierzyński**  
 Pracownia Architektoniczna  
 ul.Gen. Zajączka 11 / 6; 01-510 Warszawa  
 tel.(022) 425-50-30; mobile:0607-17-12-12  
 www.Z500.pl email: projekty@z500.pl

techniczno-materiałowe. Niniejszy projekt jest wersją demonstracyjną projektu katalogowego autorstwa Pracowni Architektonicznej STUDIO Z500. Jako autorzy opracowania i projektu, zgodnie z ustawą o prawie autorskim i prawach pokrewnych z dnia 04.02.1994 (Dziennik Ustaw nr 24 poz. 83 z dnia 23.02.1994 z późniejszymi zmianami), zastrzegamy prawa autorskie i zakazujemy wykorzystywania tego projektu do celów handlowych i dalszej odsprzedaży, reprodukcji/kopiiowania w całości ani częściowo oraz wprowadzania zmian ponad wymienione w projekcie, bez naszej wiedzy i zgody.

TEMAT OPRAWOWANIA:	PROJEKT DEMONSTRACYJNY DOMU JEDNORODZINNEGO
ADRES:	
<b>PRZEKRÓJ A-A</b>	



ELEWACJA FRONTOWA



ELEWACJA OGRODOWA

**UWAGI:**

- ostateczny sposób wykończenia elewacji zewnętrznej do ustalenia z inwestorem w zakresie nadzoru autorskiego (impregnowane deskowanie bejcolakierem, kształtki styropianowe, cegła klinkierowa, tynk cienkowarstwowy)

**Z11 D tz**

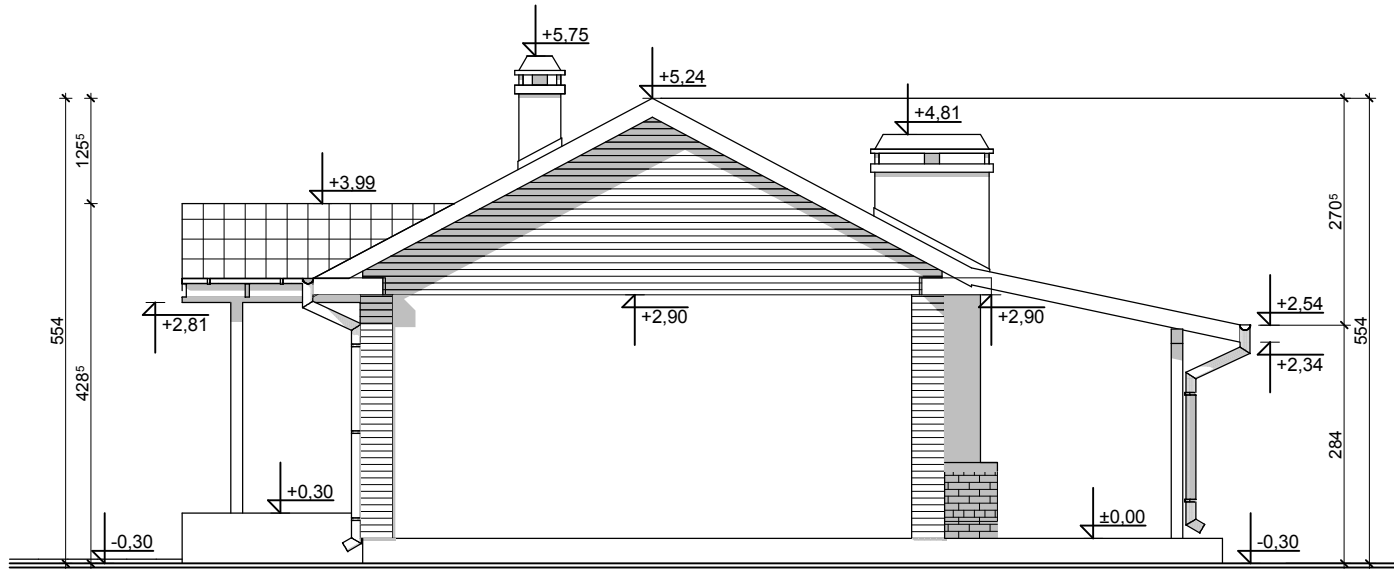
wersja w technologii szkieletowej z zadaszonym tarasem

GENERALNY PROJEKTANT:	
<b>STUDIO Z500, Piotr Zwierzyński</b> Pracownia Architektoniczna ul. Gen. Zajęczka 11 / 6; 01-510 Warszawa tel. (022) 425-50-30; mobile: 0607-17-12-12 www.Z500.pl email: projekty@z500.pl	
TEMAT OPRACOWANIA:	PROJEKT DEMONSTRACYJNY DOMU JEDNORODZINNEGO
ADRES:	
<b>ELEWACJE frontowa i ogrodowa</b>	

To jest wersja demonstracyjna projektu!!!

To jest wersja demonstracyjna projektu!!!

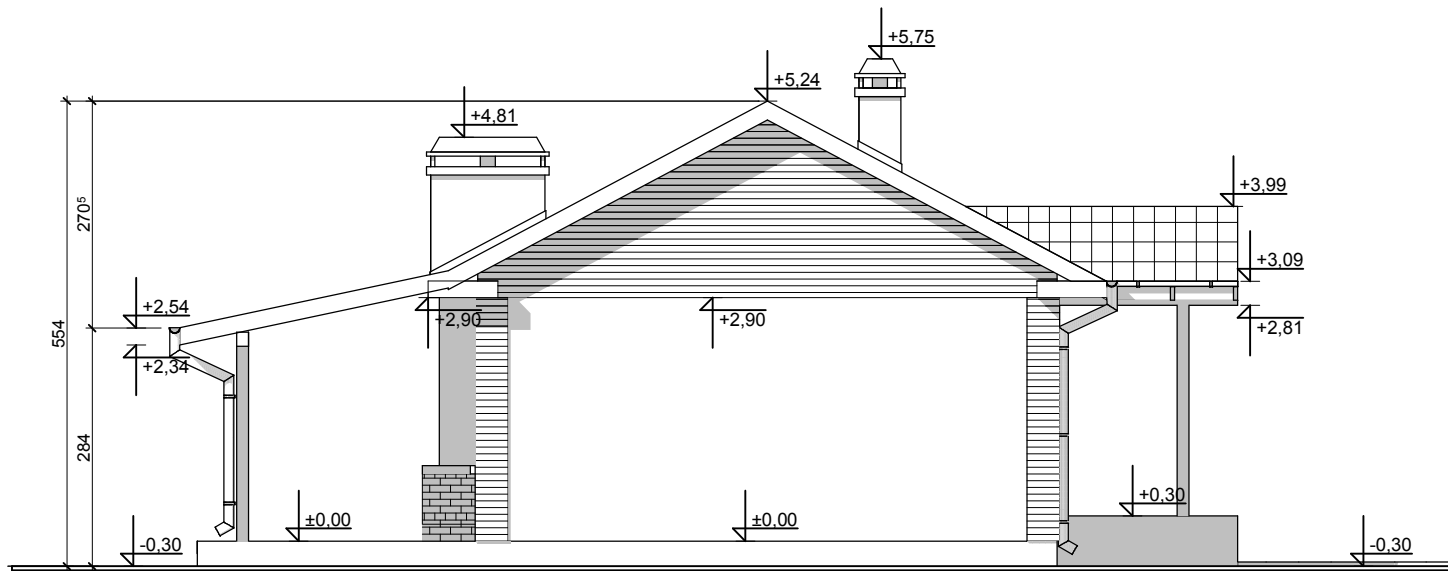
techniczno-materiałowe. Niniejszy projekt jest wersją demonstracyjną projektu katalogowego autorstwa Pracowni Architektonicznej STUDIO Z500. Jako autorzy opracowania i projektu, zgodnie z ustawą o prawie autorskim i prawach pokrewnych z dnia 04.02.1994 (Dziennik Ustaw nr 24 poz. 83 z dnia 23.02.1994 z późniejszymi zmianami), zastrzegamy prawa autorskie i zakazujemy wykorzystywania tego projektu do celów handlowych i dalszej odsprzedaży, reprodukcji/kopiowania w całości ani częściowo oraz wprowadzania zmian ponad wymienione w projekcie, bez naszej wiedzy i zgody.



ELEWACJA BOCZNA

**UWAGI :**

- ostateczny sposób wykończenia elewacji zewnętrznej do ustalenia z inwestorem w zakresie nadzoru autorskiego (impregnowane deskowanie, kształtki styropianowe, cegła klinkierowa, tynk cienkowarstwowy )



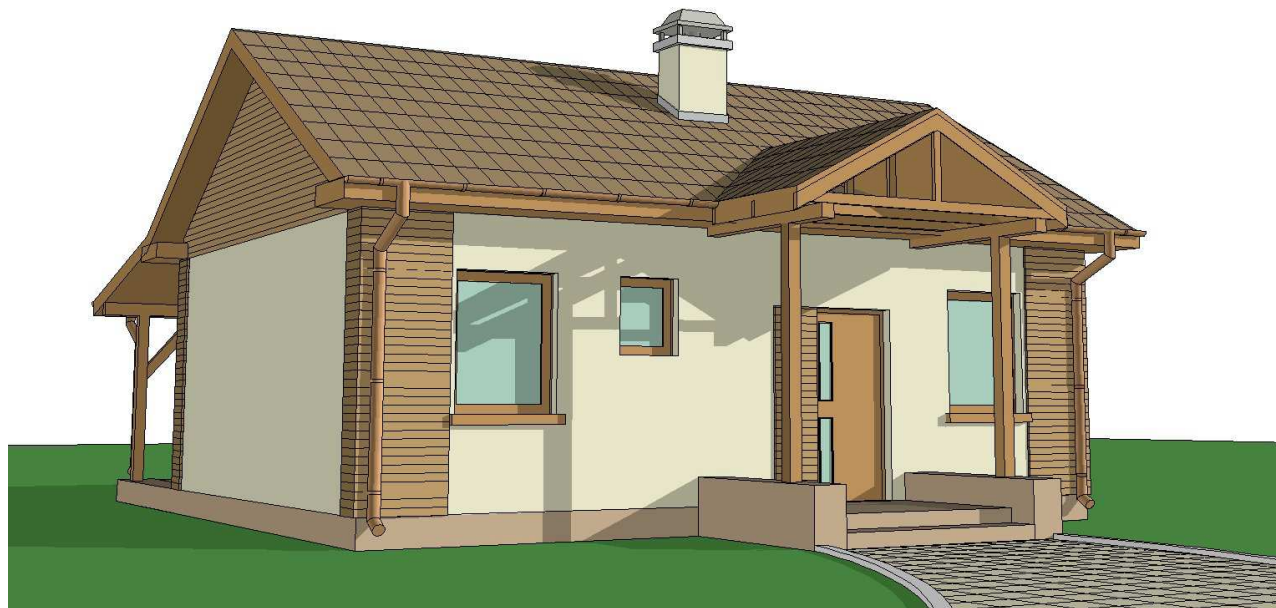
ELEWACJA BOCZNA

**Z11 D tz**

wersja w technologii szkieletowej z zadaszonym tarasem

GENERALNY PROJEKTANT:	
<b>STUDIO Z500, Piotr Zwierzyński</b> Pracownia Architektoniczna ul.Gen. Zajączka 11 / 6; 01-510 Warszawa tel.(022) 425-50-30; mobile:0607-17-12-12 www.Z500.pl email: projekty@z500.pl	
TEMAT OPRACOWANIA:	PROJEKT DEMONSTRACYJNY DOMU JEDNORODZINNEGO
ADRES:	
<b>ELEWACJE BOCZNE</b>	

techniczno-materiałowe. Niniejszy projekt jest wersją demonstracyjną projektu katalogowego autorstwa Pracowni Architektonicznej STUDIO Z500. Jako autorzy opracowania i projektu, zgodnie z ustawą o prawie autorskim i prawach pokrewnych z dnia 04.02.1994 (Dziennik Ustaw nr 24 poz. 83 z dnia 23.02.1994 z późniejszymi zmianami), zastrzegamy prawa autorskie i zakazujemy wykorzystywania tego projektu do celów handlowych i dalszej odsprzedaży, reprodukcji/kopiowania w całości ani częściowo oraz wprowadzania zmian ponad wymienione w projekcie, bez naszej wiedzy i zgody.



PERSPEKTYWA WIDOK OD FRONTU



PERSPEKTYWA WIDOK OD OGRODU

- ostateczny sposób wykończenia elewacji zewnętrznej do ustalenia z inwestorem w zakresie nadzoru autorskiego (impregnowane deskowanie bejcolakierem, kształtki styropianowe, cegła klinkierowa, tynk cienkowarstwowy)

**Z11 D tz**

wersja w technologii szkieletowej z zadaszonym tarasem

GENERALNY PROJEKTANT: <b>STUDIO Z500, Piotr Zwierzyński</b> Pracownia Architektoniczna ul.Gen. Zajęczka 11 / 6; 01-510 Warszawa tel.(022) 425-50-30; mobile:0607-17-12-12 www.Z500.pl email: projekty@z500.pl	
TEMAT OPRACOWANIA:	PROJEKT DEMONSTRACYJNY DOMU JEDNORODZINNEGO
ADRES:	
<b>PERSPEKTYWY</b>	

techniczno-materiałowe. Niniejszy projekt jest wersją demonstracyjną projektu katalogowego autorstwa Pracowni Architektonicznej STUDIO Z500. Jako autorzy opracowania i projektu, zgodnie z ustawą o prawie autorskim i prawach pokrewnych z dnia 04.02.1994 (Dziennik Ustaw nr 24 poz. 83 z dnia 23.02.1994 z późniejszymi zmianami), zastrzegamy prawa autorskie i zakazujemy wykorzystywania tego projektu do celów handlowych i dalszej odsprzedaży, reprodukcji/kopiowania w całości ani częściowo oraz wprowadzania zmian ponad wymienione w projekcie, bez naszej wiedzy i zgody.