

UWAGI:

1. Ściany należy murować oraz zbroić zgodnie zaleceniami zawartymi w zeszytach technicznych oraz wiedzą techniczną dla poszczególnych systemów np., POROTHERM, YTONG itp. Głównie należy zwrócić uwagę na dodatkowe zbrojenie spoin, murów w miejscach otworów okiennych, drzwiowych w strefie pod otworem i nad otworem.
2. Trzony kominowe zaleca się wykonać jako systemowe typu SCHIEDEL (dylatować od płyty stropowej oraz izolować od drewnianych elementów konstrukcji). Wykończenie kominów ponad dachem wg zał. ze schematu i opisu technicznego.
3. Elementy drewniane należy zabezpieczyć środkiem owadobójczym i grzybobójczym.
4. Do kominika należy doprowadzić nawiew, pod posadzką rurą Ø110PCV. Kominiek wykonać wg rozwiązań indywidualnego
5. Taras zewnętrzny na gruncie wykończenie płytki mrozoodpome, antypoślizgowe. Szlichta w garażu dylatowana, zbrojona siatką.
6. Przed zamowieniem stolarki wymiary otworów należy sprawdzić z natury (na budowie). Wymiary otworów zaleca się dostosować do oferty „typowej” wybranego producenta stolarki.
7. Sposób wentylacji oraz ilość pustaków wentylacyjnych dostosować do indywidualnych rozwiązań, zachowując normy i warunki techniczne jakim powinny odpowiadać budynki.
8. Elewacje na fragmentach zaleca się wykonać z deskowania impregnowanego na ruszcie (jako opcja z „lekkiego” kamienia lub z okładziny ceramicznej). Elementy zdobienia elewacji - klejone na podwójnej wzmocnionej siatce lub na niezależnym ruszcie - zależenie od przyjętych rozwiązań.
9. Rzut rozpatrywać łącznie z pozostałymi rysunkami, opisem technicznym oraz obliczeniami statycznymi.

MZ2 - ŚCIANA ZEW. KONSTR. OCIEPLONA gr.36(37)cm	
tylnk mineralny na siatce	
ocieplenie - styropian	12.0
ściana:Gazobeton/Ceram.pustak szczeliny "U"(25cm)	24.0
suchy tylnk-płyty GK / tylnk cem.-wap.kl.3 /glazura	

MW2 - ŚCIANA DZIAŁOWA LEKKA 10 cm (12,5cm)	
płyty GK zależnie od typu pomieszczenia	1.3
ruszt metalowy lub drewniany	10.0
welna mineralna między słupkami	10.0
płyty GK typ: zależnie od rodzaju pomieszczenia	1.3

MW1 - ŚCIANA DZIAŁOWA MUROWANA 12cm (10cm)	
tylnk wewnętrzny: cem.-wap.kl.3 /glazura	
ściana:Gazobeton/Ceram. cegła dziurawka	12.0
tylnk wewnętrzny: cem.-wap.kl.3 /glazura	

Z11 + 120

wersja w technologii murowanej powiększona o 120cm

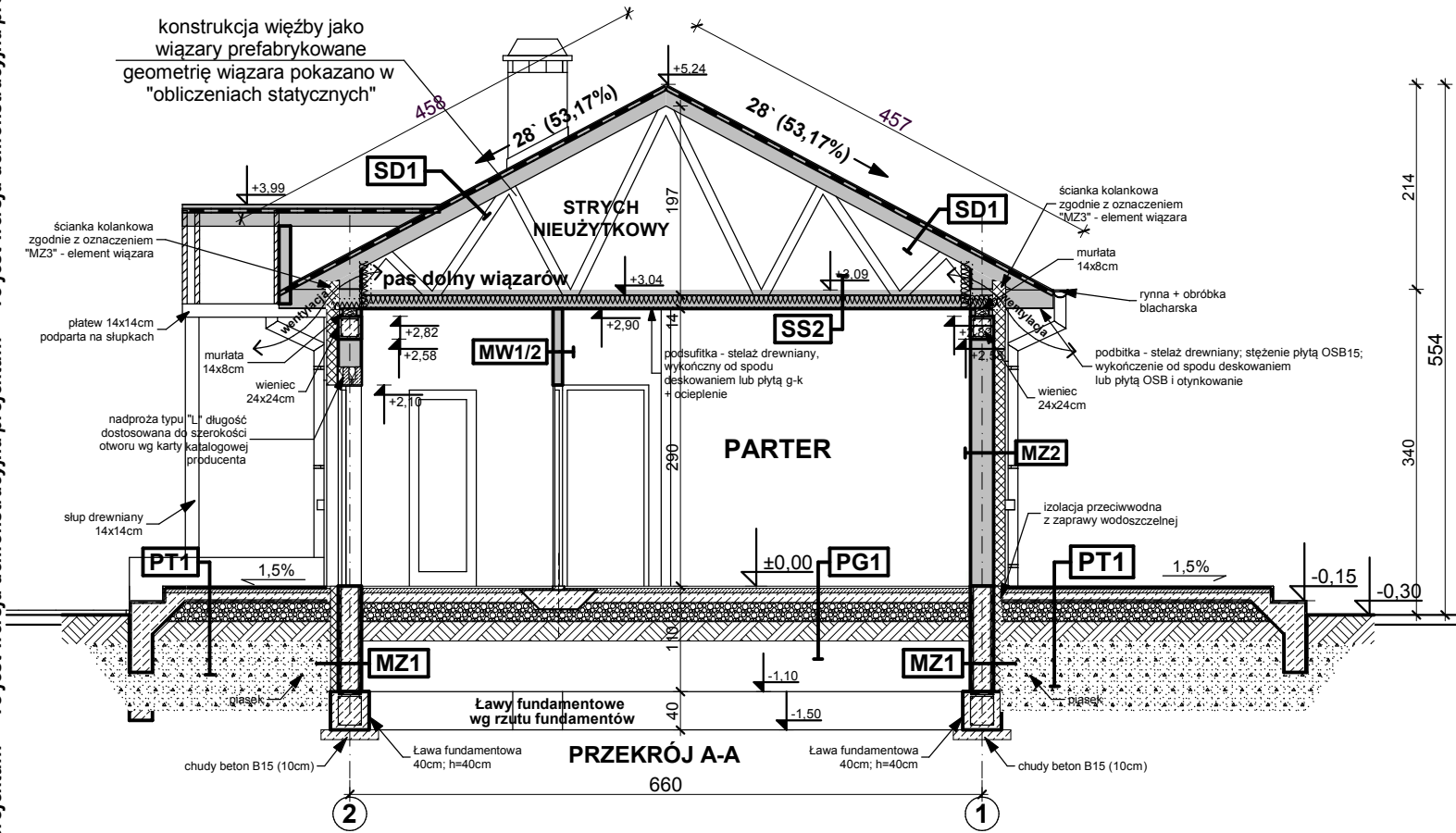
GENERALNY PROJEKTANT:	
STUDIO Z500, Piotr Zwierzyński Pracownia Architektoniczna ul.Gen. Zajęczka 11 / 6; 01-510 Warszawa tel.(022) 425-50-30; mobile:0607-17-12-12 www.Z500.pl email: projekty@z500.pl	
TEMAT OPRAWOWANIA:	PROJEKT DEMONSTRACYJNY DOMU JEDNORODZINNEGO
ADRES:	

To jest wersja demonstracyjna projektu!!!

To jest wersja demonstracyjna projektu!!!

techniczno-materiałowe. Niniejszy projekt jest wersją demonstracyjną projektu katalogowego autorstwa Pracowni Architektonicznej STUDIO Z500. Jako autorzy opracowania i projektu, zgodnie z ustawą o prawie autorskim i prawach pokrewnych z dnia 04.02.1994 (Dziennik Ustaw nr 24 poz. 83 z dnia 23.02.1994 z późniejszymi zmianami), zastrzegamy prawa autorskie i zakazujemy wykorzystywania tego projektu do celów handlowych i dalszej odsprzedaży, reprodukcji/ kopiowania w całości ani częściowo oraz wprowadzania zmian ponad wymienione w projekcie, bez naszej wiedzy i zgody.

To jest wersja demonstracyjna projektu!!!



- UWAGI:**
- Ściany należy murować oraz zbroić zgodnie zaleceniami zawartymi w zeszytach technicznych oraz wiedzą techniczną dla poszczególnych systemów np. POROTHERM, YTONG itp. Głównie należy zwrócić uwagę na dodatkowe zbrojenie spoin, murów w miejscach otworów okiennych, drzwiowych w strefie pod otworem i nad otworem.
 - Trzony kominowe zaleca się wykonać jako systemowe typu SCHIEDEL (dylatować od płyty stropowej oraz izolować od drewnianych elementów konstrukcji). Wykończenie kominów ponad dachem wg zał. ze schematu i opisu technicznego.
 - Elementy drewniane należy zabezpieczyć środkiem owadobójczym i grzybobójczym.
 - Do kominika należy doprowadzić nawiew, pod posadzką rurą Ø110PCV. Kominiek wykonać wg rozwiązań indywidualnego antypożarowego. Szlichta w garażu dylatowana, zbrojona siatką.
 - Przed zamówieniem stolarki wymiary otworów należy sprawdzić z natury (na budowie). Wymiary otworów zaleca się dostosować do oferty „typowej” wybranego producenta stolarki.
 - Sposób wentylacji oraz ilość pustaków wentylacyjnych dostosować do indywidualnych rozwiązań, zachowując normy i warunki techniczne jakim powinny odpowiadać budynki.
 - Elewacje na fragmentach zaleca się wykonać z deskowania impregnowanego na ruszcie (jako opcja z „lekkiego” kamienia lub z okładziny ceramicznej). Elementy zdobienia elewacji - klejone na podwójnej wzmocnionej siatce lub na niezależnym ruszcie - zależnie od przyjętych rozwiązań.
 - Rzut rozpatrywać łącznie z pozostałymi rysunkami, opisem technicznym oraz obliczeniami statycznymi.

To jest wersja demonstracyjna projektu!!!

PT1 - POSADZKA TARASU - PODESTU WEJŚCIOWEGO	
terakota na zaprawie mrozoodpornej	
beton klasy B15 zdylatowany 1x1m	5,0
beton (gruzobeton) klasy B7,5 zdylatowany 1x1m	
podsyпка żwirowa	20,0
grunt rodzimy po zdjęciu humusu	
PG1 - POSADZKA MIESZKANIA NA GRUNCIE	
podłoga alternatywnie: wykładzina, terakota...	
szlichta beton. z zrow. instalacji, zdylatowana	4,0
ocieplenie - styropian M30	10,0
folia hydroizolacyjna 2x na zakład	
zatarcie beton warstwa wyrównawcza	
beton B 7.5	10,0
warstwa zagęszczonego suchego piasku	20,0
grunt rodzimy po zdjęciu humusu	

SS2 STROP drewniany - podsufitka	
konstrukcja stropu	20,0
welna mineralna 12cm (20cm) między belkami stropu	20,0
płyta OSB15 (steżenie stropu)	
folia parozolacyjna	
dotatkowa termoizolacja między rusztem (opcja)	
ruszt metalowy lub drewniany	10,0
welna mineralna między słupkami	10,0
ruszt wsporczy pod płyty GK	
płyta gipsowo-kartonowa mocowana do rusztu	
MZ1 - ŚCIANA FUNDAMENTOWA OCIEPLONA gr.32 cm	
okładzina klinkierowa/ tynk czołowy (ponad tarasem)	
ocieplenie - styropian M20 do gruntu(12cm)/ Styrodur	8,0
izolacja pionowa powłokowa-bitumiczna x3, na rapówce	
ściana z blozków betonowych	24,0
MZ2 - ŚCIANA ZEWN. KONSTR. OCIEPLONA gr.36(37)cm	
tylnk mineralny na siatce	
ocieplenie - styropian	12,0
ściana Gazobeton/Ceram pustak szczelini. "U"(25cm)	24,0
suchy tynk-płyty GK / tynk cem.-wap.kl.3 /glazura	

MW2 - ŚCIANA DZIAŁOWA LEKKA 10 cm (12,5cm)	
płyty GK zależnie od typu pomieszczenia	1,3
ruszt metalowy lub drewniany	10,0
welna mineralna między słupkami	10,0
płyty GK typ: zależnie od rodzaju pomieszczenia	1,3
MW1 - ŚCIANA DZIAŁOWA MUROWANA 12cm (10cm)	
tynk wewnętrzny: cem.-wap.kl.3 /glazura	
ściana:Gazobeton/Ceram. cegła dziurawka	12,0
tynk wewnętrzny: cem.-wap.kl.3 /glazura	
MW4 - ŚCIANA WEWN. NOŚNA 24cm (25cm)	
tynk wewnętrzny: cem.-wap.kl.3 /glazura	
ściana:Gazobeton/Ceram.pustak szczelini. "U"(25cm)	24,0
tynk wewnętrzny: cem.-wap.kl.3 /glazura	

SD2 DACH OCIEPLONY	
dachówka: cementowa /ceramiczna /blachodachówka	
łaty sosnowe 4 x 5 w rozstawie dost. do dachówki	4,0
kontrłaty deski (na szer. krokwi)/ wentylacja	2,5
membrana wiatrozolacyjna, paroprzep. 800g/m2/dobę	
krokwie konstrukcji dachu	
ocieplenie welna miner. między krokwiami (min. 17cm)	22,0
ocieplenie welna miner. na wieszakach stal.	
folia polietylenowa-parozolacyjna	
płyty GK 12.5 mm na ruszcie	
MZ3 - ŚCIANA ZEWN. DREWNIANA+OCIEPLENIE	
tynk mineralny na siatce/oblicówka z desek	
ocieplenie - styropian z drenażem przeciwwilgociowym	12,0
papier bitumiczny/przyklejony do posyzy	
posyzy ze sklejki wodoodpornej lub płyt OSB	1,2
konstrukcja szkieletowa ściany (4.5x10cm)	10,0
welna mineralna między słupkami wizara	10,0
parozolacja	
dotatkowe ocieplenie (opcja)	

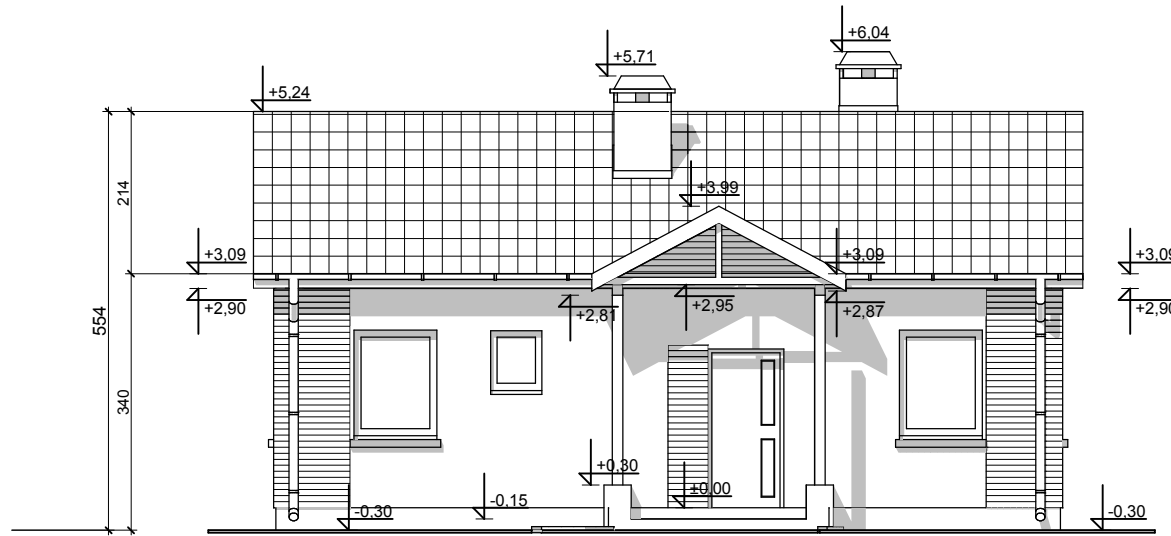
Z11 + 120
wersja w technologii murowanej powiększona o 120cm

GENERALNY PRZEKŁADCA:
STUDIO Z500, Piotr Zwierzyński
Pracownia Architektoniczna
ul.Gen. Zajęczka 11 / 6; 01-510 Warszawa
tel.(022) 425-50-30; mobile:0607-17-12-12
www.Z500.pl email: projekty@z500.pl

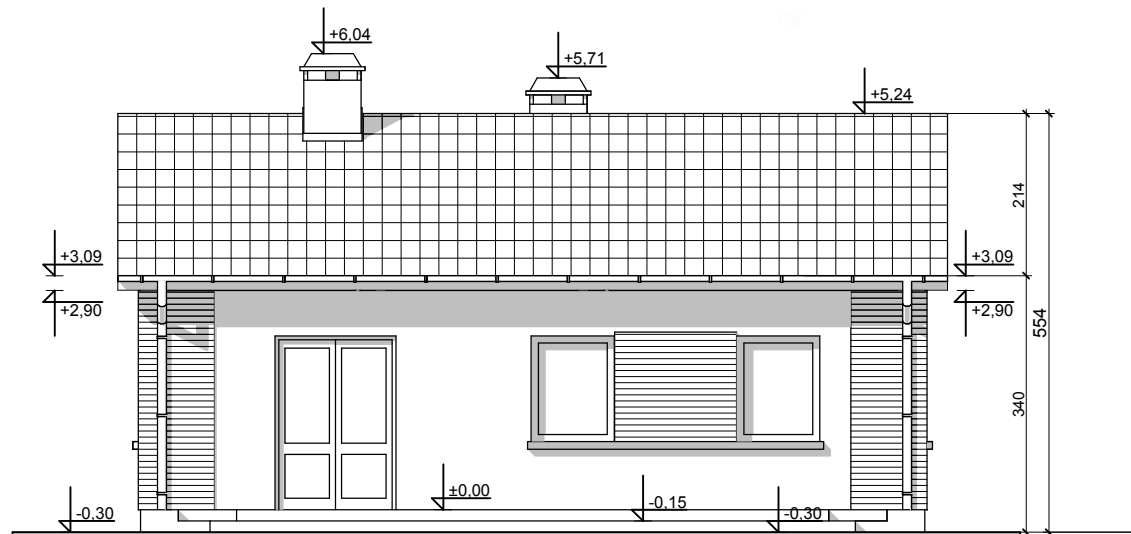
TEMAT OPRACOWANIA:	PROJEKT DEMONSTRACYJNY DOMU JEDNORODZINNEGO
ADRES:	

techniczno-materiałowe. Niniejszy projekt jest wersją demonstracyjną projektu katalogowego autorstwa Pracowni Architektonicznej STUDIO Z500. Jako autorzy opracowania i projektu, zgodnie z ustawą o prawie autorskim i prawach pokrewnych z dnia 04.02.1994 (Dziennik Ustaw nr 24 poz. 83 z dnia 23.02.1994 z późniejszymi zmianami), zastrzegamy prawa autorskie i zakazujemy wykorzystywania tego projektu do celów handlowych i dalszej odsprzedaży, reprodukcji/kopiowania w całości ani częściowo oraz wprowadzania zmian ponad wymienione w projekcie, bez naszej wiedzy i zgody.

To jest wersja demonstracyjna projektu!!!



ELEWACJA FRONTOWA



ELEWACJA TYLNA

UWAGI:

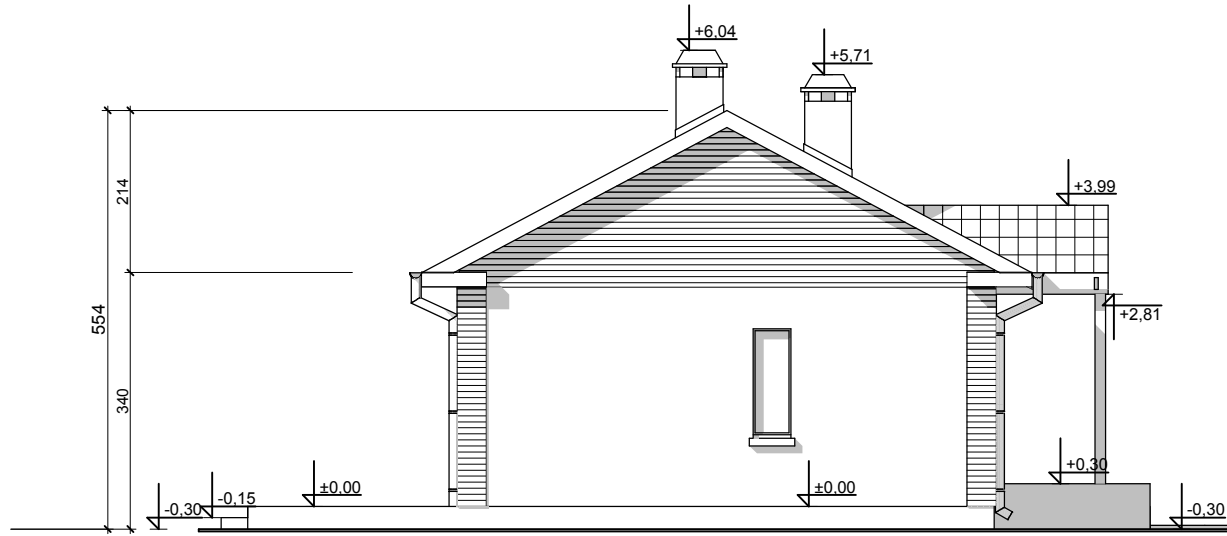
- ostateczny sposób wykończenia elewacji zewnętrznej do ustalenia z inwestorem w zakresie nadzoru autorskiego (impregnowane deskowanie bejcolakierem, kształtki styropianowe, cegła klinkierowa, tynk cienkowarstwowy)

Z11 + 120

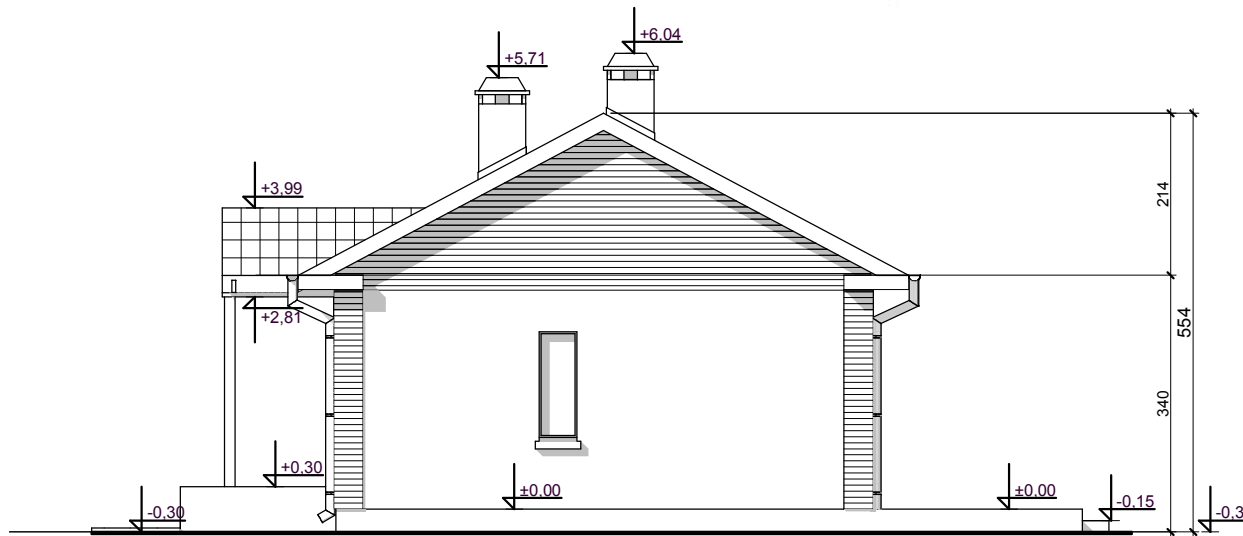
wersja w technologii murowanej powiększona o 120cm

techniczno-materiałowe. Niniejszy projekt jest wersją demonstracyjną projektu katalogowego autorstwa Pracowni Architektonicznej STUDIO Z500. Jako autorzy opracowania i projektu, zgodnie z ustawą o prawie autorskim i prawach pokrewnych z dnia 04.02.1994 (Dziennik Ustaw nr 24 poz. 83 z dnia 23.02.1994 z późniejszymi zmianami), zastrzegamy prawa autorskie i zakazujemy wykorzystywania tego projektu do celów handlowych i dalszej odsprzedaży, reprodukcji, kopiowania w całości ani częściowo oraz wprowadzania zmian ponad wymienione w projekcie, bez naszej wiedzy i zgody.

GENERALNY PROJEKTANT:	
 STUDIO Z500, Piotr Zwierzyński Pracownia Architektoniczna ul. Gen. Zajęczka 11 / 6; 01-510 Warszawa tel.(022) 425-50-30; mobile:0607-17-12-12 www.Z500.pl email: projekty@z500.pl	
TEMAT OPRAWOWANIA:	PROJEKT DEMONSTRACYJNY DOMU JEDNORODZINNEGO
ADRES:	
ELEWACJE frontowa i ogrodowa	



ELEWACJA BOCZNA



ELEWACJA BOCZNA

UWAGI :

- ostateczny sposób wykończenia elewacji zewnętrznej do ustalenia z inwestorem w zakresie nadzoru autorskiego (impregnowane deskowanie, kształtki styropianowe, cegła klinkierowa, tynk cienkowarstwowy)

Z11 + 120

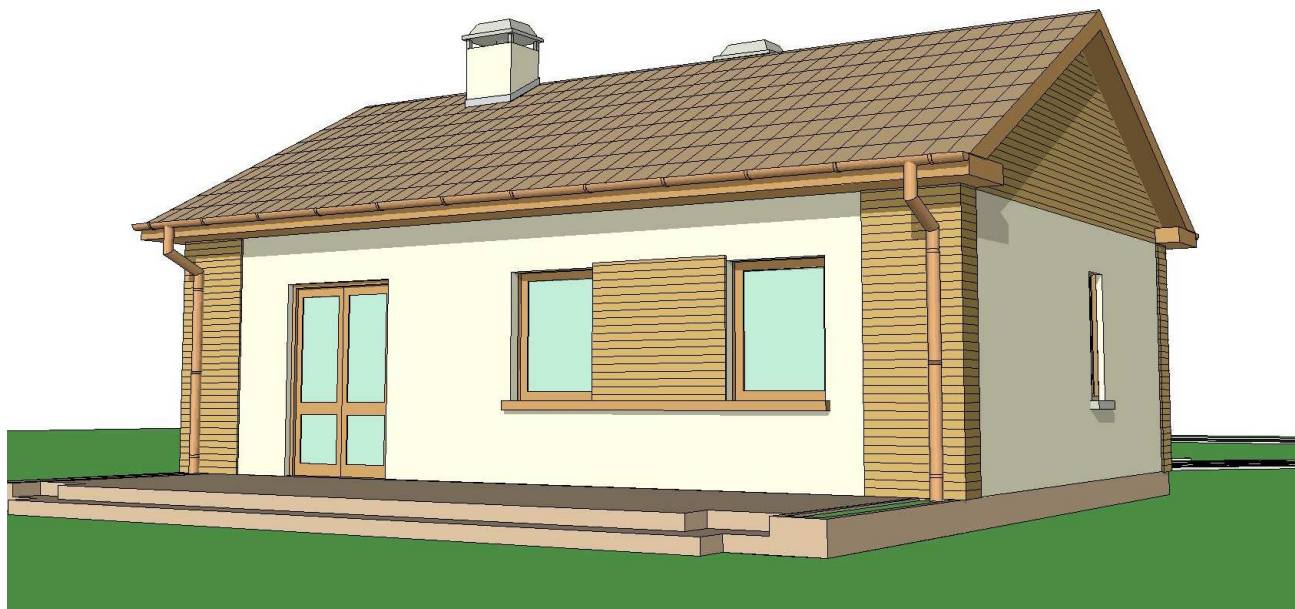
wersja w technologii murowanej powiększona o 120cm

techniczno-materiałowe. Niniejszy projekt jest wersją demonstracyjną projektu katalogowego autorstwa Pracowni Architektonicznej STUDIO Z500. Jako autorzy opracowania i projektu, zgodnie z ustawą o prawie autorskim i prawach pokrewnych z dnia 04.02.1994 (Dziennik Ustaw nr 24 poz. 83 z dnia 23.02.1994 z późniejszymi zmianami), zastrzegamy prawa autorskie i zakazujemy wykorzystywania tego projektu do celów handlowych i dalszej odsprzedaży, reprodukcji/ kopiowania w całości ani częściowo oraz wprowadzania zmian ponad wymienione w projekcie, bez naszej wiedzy i zgody .

GENERALNY PROJEKTANT:	
STUDIO Z500, Piotr Zwierzyński Pracownia Architektoniczna ul.Gen. Zajączka 11 / 6; 01-510 Warszawa tel.(022) 425-50-30; mobile:0607-17-12-12 www.Z500.pl email: projekty@z500.pl	
TEMAT OPRACOWANIA:	PROJEKT DEMONSTRACYJNY DOMU JEDNORODZINNEGO
ADRES:	
ELEWACJE BOCZNE	



PERSPEKTYWA WIDOK OD FRONTU



PERSPEKTYWA WIDOK OD OGRODU

- ostateczny sposób wykończenia elewacji zewnętrznej do ustalenia z inwestorem w zakresie nadzoru autorskiego (impregnowane deskowanie bejcolakerem, kształtki styropianowe, cegła klinkierowa, tynk cienkowarstwowy)

Z11 + 120

wersja w technologii murowanej powiększona o 120cm

techniczno-materiałowe. Niniejszy projekt jest wersją demonstracyjną projektu katalogowego autorstwa Pracowni Architektonicznej STUDIO Z500. Jako autorzy opracowania i projektu, zgodnie z ustawą o prawie autorskim i prawach pokrewnych z dnia 04.02.1994 (Dziennik Ustaw nr 24 poz. 83 z dnia 23.02.1994 z późniejszymi zmianami), zastrzegamy prawa autorskie i zakazujemy wykorzystywania tego projektu do celów handlowych i dalszej odsprzedaży, reprodukcji/ kopiowania w całości ani częściowo oraz wprowadzania zmian ponad wymienione w projekcie, bez naszej wiedzy i zgody.

GENERALNY PROJEKTANT: STUDIO Z500, Piotr Zwierzyński Pracownia Architektoniczna ul.Gen. Zajączka 11 / 6; 01-510 Warszawa tel.(022) 425-50-30; mobile:0607-17-12-12 www.Z500.pl email: projekty@z500.pl	
TEMAT OPRACOWANIA:	PROJEKT DEMONSTRACYJNY DOMU JEDNORODZINNEGO
ADRES:	