

UWAGI:

1. Rzut rozpatrywać łącznie pozostałymi rysunkami.
2. Trzony kominowe zaleca się wykonać jako systemowe typu SCHIEDEL. Wykończenie kominów ponad dachem zgodnie z opisem technicznym.
3. Elementy zdobienia elewacji wykonane jako impregnowane detale z drewna lub kształtki wyrobione w styropianie
4. Do kominka należy doprowadzić nawiew, pod posadzką rurą Ø150 PCV, Kominiek wykonać wg opracowania indywidualnego.
5. Taras zewnętrzny na gruncie wykończenie płytki mrozoodporne, antypoślizgowe.
6. Przed zamówieniem stolarki wymiary otworów należy sprawdzić na budowie.

MZ2 - ŚCIANA ZEW. KONSTR. OCIEPLONA gr.36(37)cm	
tynek mineralny na siatce	
ocieplenie - styropian	12.0
ściana:Gazobeton/Ceram.pustak szczeliny. "U"(25cm)	24.0
suchy tynek-płyty GK / tynek cem.-wap.kl.3 /glazura	

MW1 - ŚCIANA DZIAŁOWA MUROWANA 12cm (10cm)	
tynek wewnętrzny: cem.-wap.kl.3 /glazura	
ściana:Gazobeton/Cegła dziurawka	12.0
tynek wewnętrzny: cem.-wap.kl.3 /glazura	

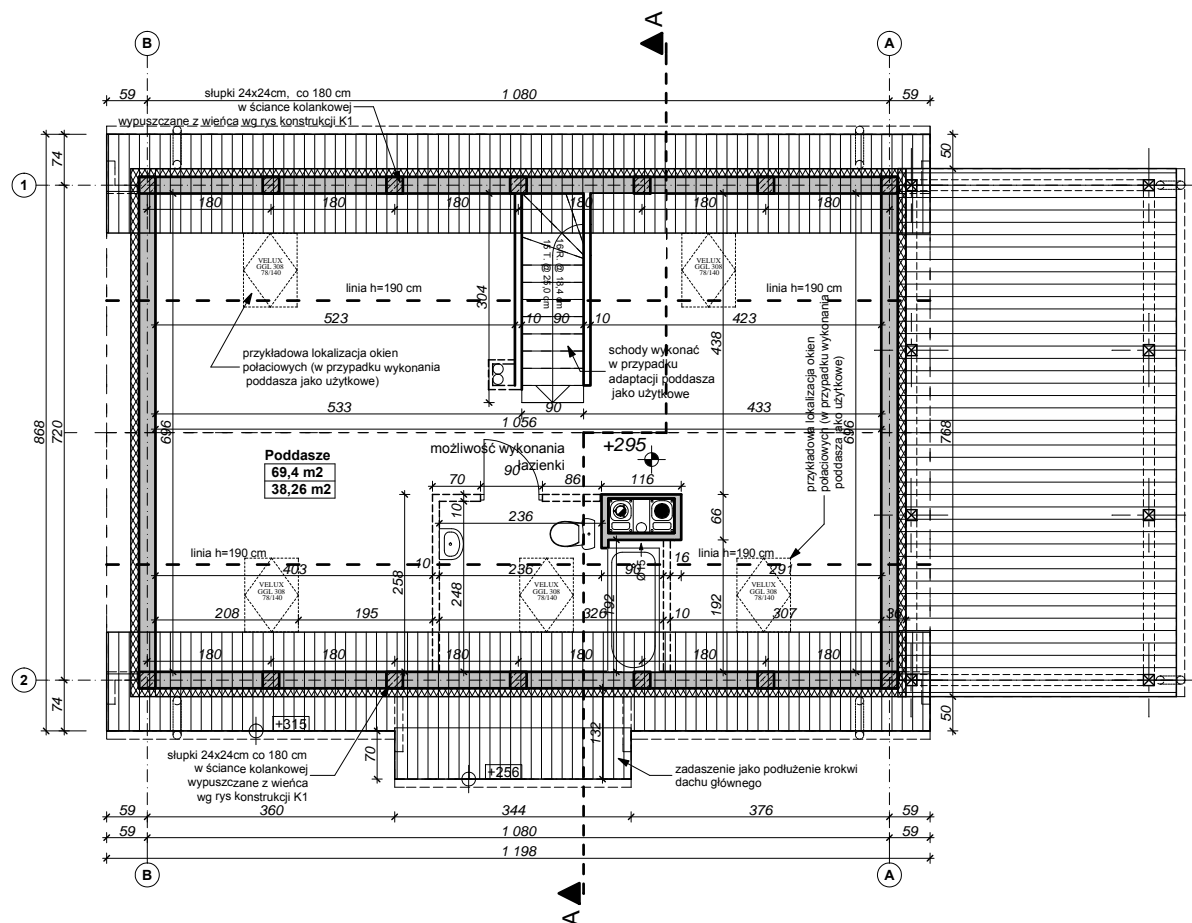
Z12 L WP

wersja "lustro" z wiatą po prawej stronie

GENERALNY PROJEKTANT: STUDIO Z500, Piotr Zwierzyński Pracownia Architektoniczna ul.Gen. Zajączka 11 / 6; 01-510 Warszawa tel.(022) 425-50-30; mobile:0607-17-12-12 www.Z500.pl email: projekty@z500.pl	
TEMAT OPRACOWANIA: ADRES :	PROJEKT DEMONSTRACYJNY DOMU JEDNORODZINNEGO
RZUT PARTERU	

Opracowanie ma charakter DEMONSTRACYJNY i przedstawia w przybliżeniu główne elementy konstrukcji budynku oraz podstawowe rozwiązania techniczno-materiałowe. Niniejszy projekt jest wersją demonstracyjną projektu katalogowego autorstwa Pracowni Architektonicznej STUDIO Z500. Jako autorzy opracowania i projektu, zgodnie z ustawą o prawie autorskim i prawach pokrewnych z dnia 04.02.1994 (Dziennik Ustaw nr 24 poz. 83 z dnia 23.02.1994 z późniejszymi zmianami), zastrzegamy prawa autorskie i zakazujemy wykorzystywania tego projektu do celów handlowych i dalszej odsprzedaży, reprodukowania/ kopiowania w całości ani częściowo oraz wprowadzania zmian ponad wymienione w projekcie, bez naszej wiedzy i zgody .

PRZYKŁADOWO ZAGOSPODAROWANE PODDASZE



UWAGI:

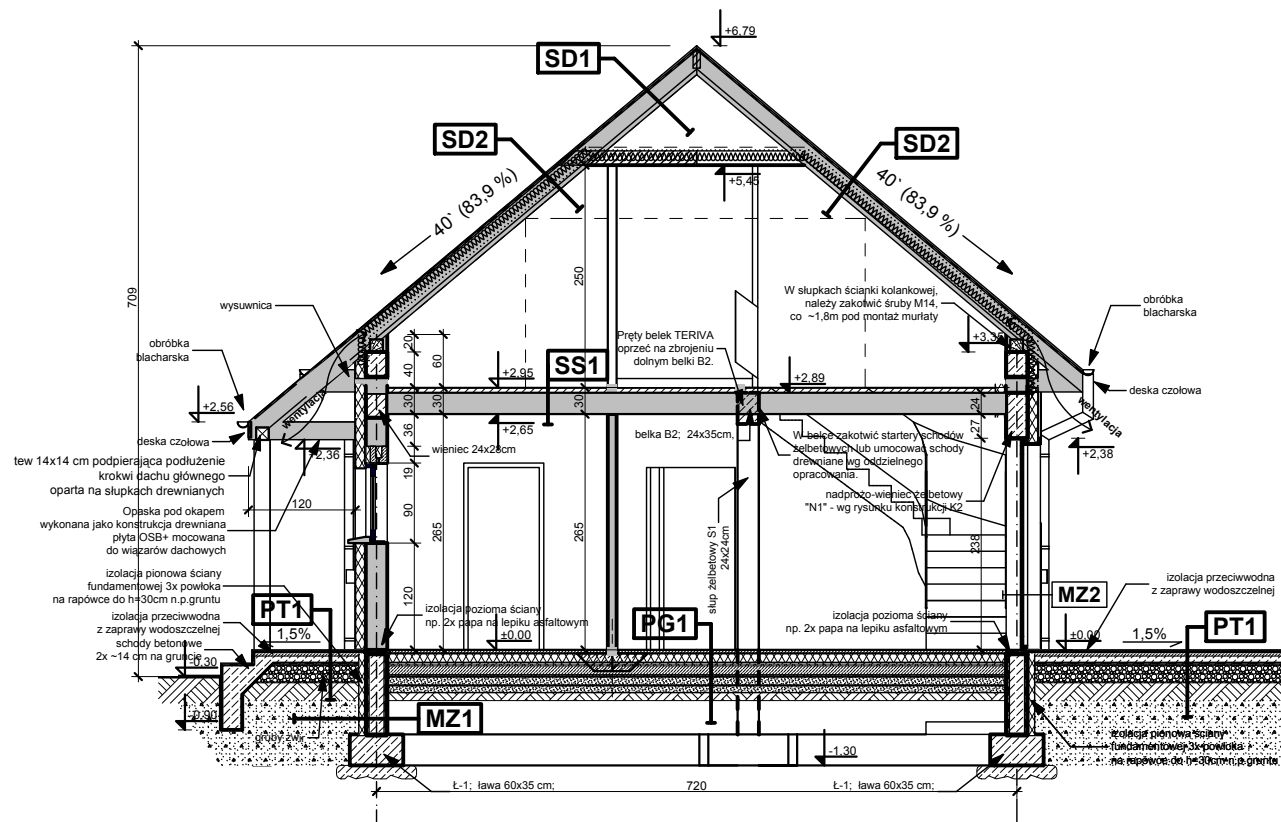
1. W ścianie kolankowej należy wykonać słupki żelbetowe S 24x24cm.
2. W ścianie kolankowej w słupkach S należy zakotwić śruby M14 max co 1,8 m pod montaż murłaty.
3. Pod murłatę ułożyć pasek papy
4. Długości elementów należy skorygować w rzeczywistości.
5. Trzony kominowe zaleca się wykonać jako systemowe typu SCHIEDEL. Wykończenie kominów ponad dachem zgodnie z opisem technicznym
6. Wszystkie połączenia elementów drewnianych należy wykonać zgodnie z zasadami ciesielskimi lub za pomocą systemowych łączników ciesielskich typu BMF / SIMPSON stosować wg instrukcji i zaleceń producenta.
7. Elementy drewniane należy zabezpieczyć środkiem owadobójczym i grzybobójczym.
8. Elementy zdobienia elewacji wykonane jako impregnowane detale z drewna lub kształtki wyrobione w styropianie
9. Rzut rozpatrywać łącznie pozostałymi rysunkami.

Z12 L WP

wersja "lustra" z wiatą po prawej stronie

GENERALNY PROJEKTANT: STUDIO Z500, Piotr Zwierzyński Pracownia Architektoniczna ul. Gen. Zajęczka 11 / 6; 01-510 Warszawa tel.(022) 425-50-30; mobile:0607-17-12-12 www.Z500.pl email: projekty@z500.pl	
TEMAT OPRACOWANIA: ADRES :	PROJEKT DEMONSTRACYJNY DOMU JEDNORODZINNEGO
RZUT PODDASZA	

Opracowanie ma charakter DEMONSTRACYJNY i przedstawia w przybliżeniu główne elementy konstrukcji budynku oraz podstawowe rozwiązania techniczno-materiałowe. Niniejszy projekt jest wersją demonstracyjną projektu katalogowego autorstwa Pracowni Architektonicznej STUDIO Z500. Jako autorzy opracowania i projektu, zgodnie z ustawą o prawie autorskim i prawach pokrewnych z dnia 04.02.1994 (Dziennik Ustaw nr 24 poz. 83 z dnia 23.02.1994 z późniejszymi zmianami), zastrzegamy prawa autorskie i zakazujemy wykorzystywania tego projektu do celów handlowych i dalszej odsprzedaży, reprodukowania/ kopiowania w całości ani częściowo oraz wprowadzania zmian ponad wymienione w projekcie, bez naszej wiedzy i zgody.



UWAGI:

1. W ścianie kolankowej należy wykonać słupki żelbetowe S 24x24cm.
2. W ścianie kolankowej w słupkach S należy zakotwić śruby M14 max co 1,8 m pod montaż murlaty.
3. Pod murlatę ułożyć pasek papy
4. Długości elementów należy skorygować w rzeczywistości.
5. Trzony kominowe zaleca się wykonać jako systemowe typu SCHIEDEL. Wykończenie kominów ponad dachem zgodnie z opisem technicznym
6. Wszystkie połączenia elementów drewnianych należy wykonać zgodnie z zasadami ciesielskimi lub za pomocą systemowych łączników ciesielskich typu BMF / SIMPSON stosować wg instrukcji i zaleceń producenta.
7. Elementy drewniane należy zabezpieczyć środkiem owadobójczym i grzybobójczym.
8. Elementy zdobienia elewacji wykonane jako impregnowane detale z drewna lub kształtki wyrobione w styropianie

SD1 DACH NIEOCIEPLONY

dachówka: cementowa /ceramiczna /blachodachówka	
łaty sosnowe 4 x 5 w rozstawie dost. do dachówki	
kontrłaty deski (na szer. krokwi)/ wentylacja	
membrana wiatroizolacyjna, paroprzep. 800g/m2/dobę	
posyćcie ze sklejki wodoodpornej	
krokwie konstrukcji dachu	

SD2 DACH OCIEPLONY

dachówka: cementowa /ceramiczna /blachodachówka	
łaty sosnowe 4 x 5 w rozstawie dost. do dachówki	4.0
kontrłaty deski (na szer. krokwi)/ wentylacja	2.5
membrana wiatroizolacyjna, paroprzep. 800g/m2/dobę	
krokwie konstrukcji dachu	
ocieplenie wełna miner. między krokwiami (min. 17cm)	22.0
ocieplenie wełna miner. na wieszakach stal.	
folia polietylenowa- paroizolacyjna	
plyty GK 12.5 mm na ruszcie	

SS1 STROP NAD PARTEREM

podłoga alternatywnie-wykładzina,terakota,klepka szlichta betonowa z prow. instalacji, zdylatowana	4.0
izolacja wodochronna w pom. mokrym	
izolacja akustyczna-styropian, wełna mineralna (opcja)	2.0
konstrukcja stropu - strop TERIVA NOVA	24.0
sufit - tynk gładki	

MZ1 - ŚCIANA FUNDAMENTOWA OCIEPLONA gr.32 cm

okładzina klinkierowa/ tynk cokołowy (ponad terenem)	
ocieplenie: styropianM20 do gruntu(12cm)/ Styrodur	8.0
izolacja pionowa powłokowa-bitumiczna x3,na rapowce	
ściana z bloczków betonowych / beton wylewany	24.0

MZ2 - ŚCIANA ZEWN. KONSTR. OCIEPLONA gr.36(37)cm

tynk mineralny na siatce	
ocieplenie - styropian	12.0
ściana:Gazobeton/Ceram.pustak szczelin. "U"(25cm)	24.0
suchy tynk-ptyły GK / tynk cem.-wap.kl.3 /glazura	

MW1 - ŚCIANA DZIAŁOWA MUROWANA 12cm (10cm)

tynk wewnętrzny: cem.-wap.kl.3 /glazura	
ściana:Gazobeton/Cegła dziurawka	12.0
tynk wewnętrzny: cem.-wap.kl.3 /glazura	

PG1 - POSADZKA MIESZKANIA NA GRUNCIE

podłoga alternatywnie: wykładzina; terakota, deski...	
szlichta beton. z prow. instalacji, zdylatowana	4.0
ocieplenie - styropian M30	10.0
folia hydroizolacyjna 2x na zakład	
zatarcie beton warstwa wyrównawcza	
beton B 7.5	10.0
warstwa zagęszczonego suchego piasku	20.0
grunt rodzimy po zdjęciu humusu	

PT1 POSADZKA TARASU - PODESTU WEJŚCIOWEGO

terakota na zaprawie mrozoodpornej	
beton klasy B15 zdylatowany 1x1m	5.0
beton (gruzobeton) klasy B7.5 zdylatowany 1x1m	
podsyпка żwirowa	20.0
grunt rodzimy po zdjęciu humusu	

Z12 L WP

wersja "lustro" z wiatą po prawej stronie

GENERALNY PROJEKTANT:

STUDIO Z500, Piotr Zwierzyński
Pracownia Architektoniczna
 ul.Gen. Żajączka 11 / 6; 01-510 Warszawa
 tel.(022) 425-50-30; mobile:0607-17-12-12
 www.Z500.pl email: projekty@z500.pl

TEMAT OPRACOWANIA:	PROJEKT DEMONSTRACYJNY DOMU JEDNORODZINNEGO
ADRES:	
Przekrój poprzeczny A-A	

Opracowanie ma charakter DEMONSTRACYJNY i przedstawia w przybliżeniu główne elementy konstrukcji budynku oraz podstawowe rozwiązania techniczno-materiałowe. Niniejszy projekt jest wersją demonstracyjną projektu katalogowego autorstwa Pracowni Architektonicznej STUDIO Z500. Jako autorzy opracowania i projektu, zgodnie z ustawą o prawie autorskim i prawach pokrewnych z dnia 04.02.1994 (Dziennik Ustaw nr 24 poz. 83 z dnia 23.02.1994 z późniejszymi zmianami), zastrzegamy prawa autorskie i zakazujemy wykorzystywania tego projektu do celów handlowych i dalszej odsprzedaży, reprodukowania/ kopiowania w całości ani częściowo oraz wprowadzania zmian ponad wymienione w projekcie, bez naszej wiedzy i zgody.

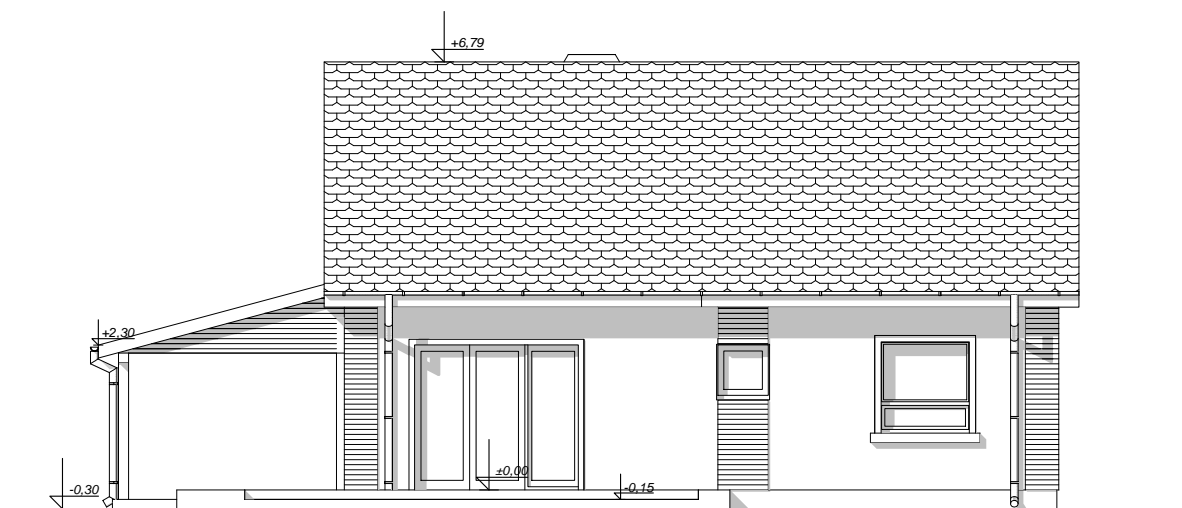
To jest wersja demonstracyjna projektu!!! To jest wersja demonstracyjna projektu!!! To jest wersja demonstracyjna projektu!!!

To jest wersja demonstracyjna projektu!!! To jest wersja demonstracyjna projektu!!! To jest wersja demonstracyjna projektu!!!



ELEWACJA FRONTOWA

ELEWACJE
frontowa i ogrodowa



ELEWACJA TYLNA

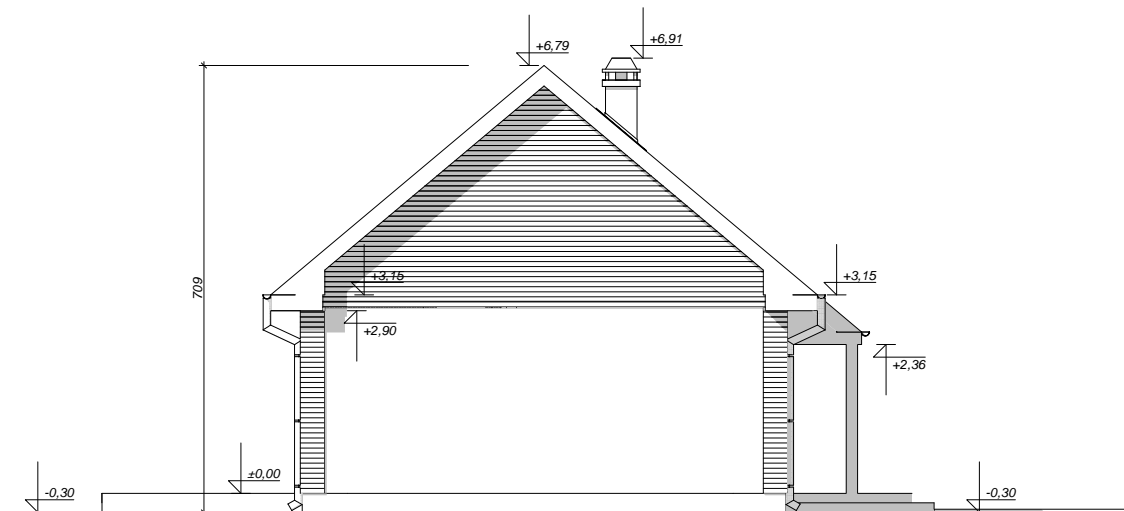
Z12 L WP

wersja "lustro" z wiatą po prawej stronie

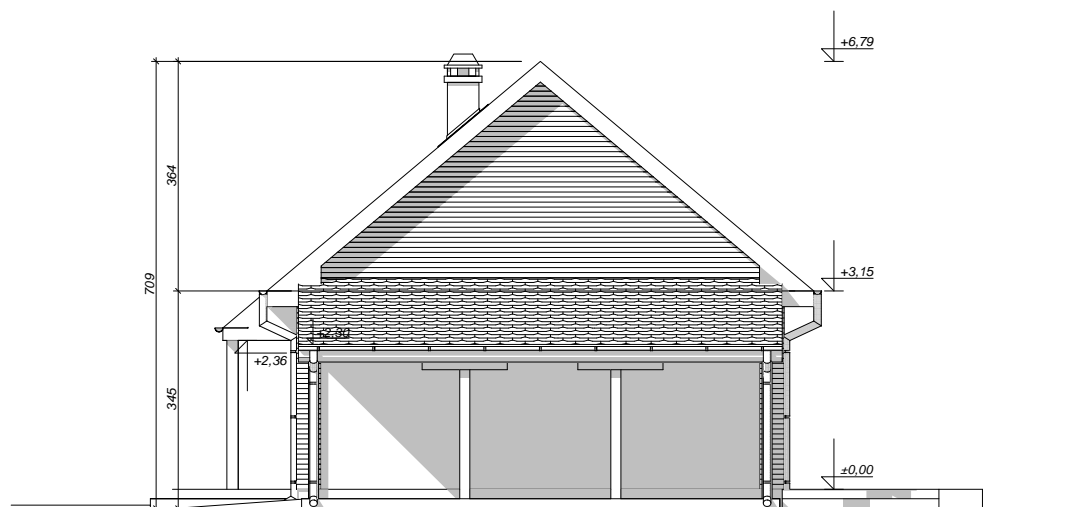
GENERALNY PROJEKTANT:	
STUDIO Z500, Piotr Zwierzyński Pracownia Architektoniczna ul.Gen. Zajęczka 11 / 6; 01-510 Warszawa tel.(022) 425-50-30; mobile:0607-17-12-12 www.Z500.pl email: projekty@z500.pl	
TEMAT OPRACOWANIA:	PROJEKT DEMONSTRACYJNY DOMU JEDNORODZINNEGO
ADRES:	
ELEWACJE frontowa i ogrodowa	

Opracowanie ma charakter DEMONSTRACYJNY i przedstawia w przybliżeniu główne elementy konstrukcji budynku oraz podstawowe rozwiązania techniczno-materiałowe. Niniejszy projekt jest wersją demonstracyjną projektu katalogowego autorstwa Pracowni Architektonicznej STUDIO Z500. Jako autorzy opracowania i projektu, zgodnie z ustawą o prawie autorskim i prawach pokrewnych z dnia 04.02.1994 (Dziennik Ustaw nr 24 poz. 83 z dnia 23.02.1994 z późniejszymi zmianami), zastrzegamy prawa autorskie i zakazujemy wykorzystywania tego projektu do celów handlowych i dalszej odsprzedaży, reprodukowania/ kopiowania w całości ani częściowo oraz wprowadzania zmian ponad wymienione w projekcie, bez naszej wiedzy i zgody .

To jest wersja demonstracyjna projektu!!!



ELEWACJE BOCZNE



To jest wersja demonstracyjna projektu!!!

Z12 L WP

wersja "lustro" z wiatą po prawej stronie

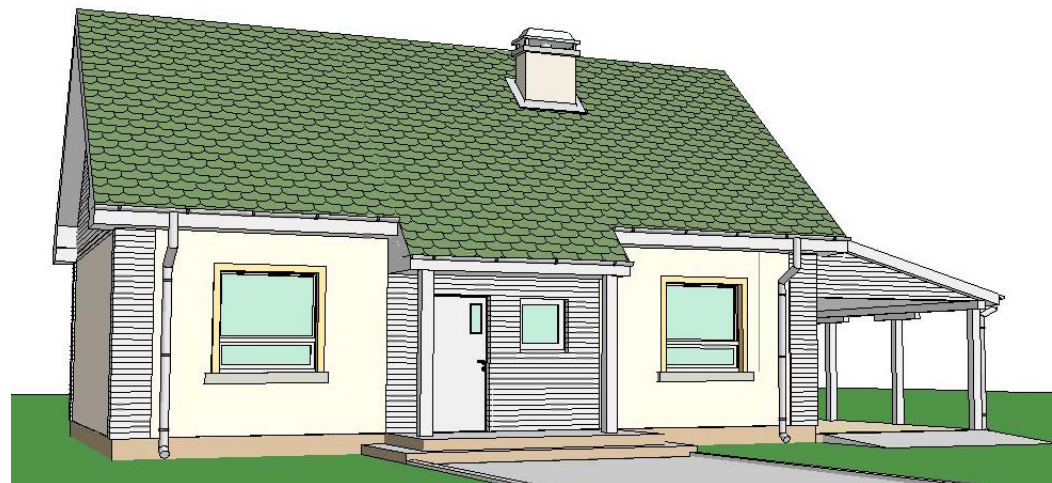
GENERALNY PROJEKTANT:

Z500

STUDIO Z500, Piotr Zwierzyński
Pracownia Architektoniczna
 ul.Gen. Zajączka 11 / 6; 01-510 Warszawa
 tel.(022) 425-50-30; mobile:0607-17-12-12
 www.Z500.pl email: projekty@z500.pl

TEMAT OPRACOWANIA:	PROJEKT DEMONSTRACYJNY DOMU JEDNORODZINNEGO
ADRES:	
ELEWACJE BOCZNE	

Opracowanie ma charakter DEMONSTRACYJNY i przedstawia w przybliżeniu główne elementy konstrukcji budynku oraz podstawowe rozwiązania techniczno-materiałowe. Niniejszy projekt jest wersją demonstracyjną projektu katalogowego autorstwa Pracowni Architektonicznej STUDIO Z500. Jako autorzy opracowania i projektu, zgodnie z ustawą o prawie autorskim i prawach pokrewnych z dnia 04.02.1994 (Dziennik Ustaw nr 24 poz. 83 z dnia 23.02.1994 z późniejszymi zmianami), zastrzegamy prawa autorskie i zakazujemy wykorzystywania tego projektu do celów handlowych i dalszej odsprzedaży, reprodukowania/ kopiowania w całości ani częściowo oraz wprowadzania zmian ponad wymienione w projekcie, bez naszej wiedzy i zgody.



PERSPEKTYWA WIDOK OD FRONTU



PERSPEKTYWA WIDOK OD OGRODU

Opracowanie ma charakter DEMONSTRACYJNY i przedstawia w przybliżeniu główne elementy konstrukcji budynku oraz podstawowe rozwiązania techniczno-materiałowe. Niniejszy projekt jest wersją demonstracyjną projektu katalogowego autorstwa Pracowni Architektonicznej STUDIO Z500. Jako autorzy opracowania i projektu, zgodnie z ustawą o prawie autorskim i prawach pokrewnych z dnia 04.02.1994 (Dziennik Ustaw nr 24 poz. 83 z dnia 23.02.1994 z późniejszymi zmianami), zastrzegamy prawa autorskie i zakazujemy wykorzystywania tego projektu do celów handlowych i dalszej odsprzedaży, reprodukowania/ kopiowania w całości ani częściowo oraz wprowadzania zmian ponad wymienione w projekcie, bez naszej wiedzy i zgody .

Z12 L WP

wersja "lustro" z wiatą po prawej stronie

GENERALNY PROJEKTANT:	
STUDIO Z500, Piotr Zwierzyński Pracownia Architektoniczna ul.Gen. Zajęczka 11 / 6; 01-510 Warszawa tel.(022) 425-50-30; mobile:0607-17-12-12 www.Z500.pl email: projekty@z500.pl	
TEMAT OPRACOWANIA:	PROJEKT DEMONSTRACYJNY DOMU JEDNORODZINNEGO
ADRES:	