

**UWAGI:**

1. Rzut rozpatrywać łącznie pozostałymi rysunkami.
2. Trzony kominowe zaleca się wykonać jako systemowe typu SCHIEDEL. Wykończenie kominów ponad dachem zgodnie z opisem technicznym.
3. Elementy zdobienia elewacji wykonane jako impregnowane detale z drewna lub kształtki wyrobione w styropianie
4. Do kominka należy doprowadzić nawiew, pod posadzką rurą  $\varnothing 150$  PCV, Kominiek wykonać wg opracowania indywidualnego.
5. Taras zewnętrzny na gruncie wykończenie płytki mrozoodporne, antypoślizgowe.
6. Przed zamówieniem stolarki wymiary otworów należy sprawdzić na budowie.

MZZ - ŚCIANA ZEW. KONSTR. OCIEPLONA gr.36(37)cm	
tylnk mineralny na siatce	
ocieplenie - styropian	12.0
ściana:Gazobeton/Ceram.pustak szczelin. "U"(25cm)	24.0
suchy tynk-płyty GK / tynk cem.-wap.kl.3 /glazura	

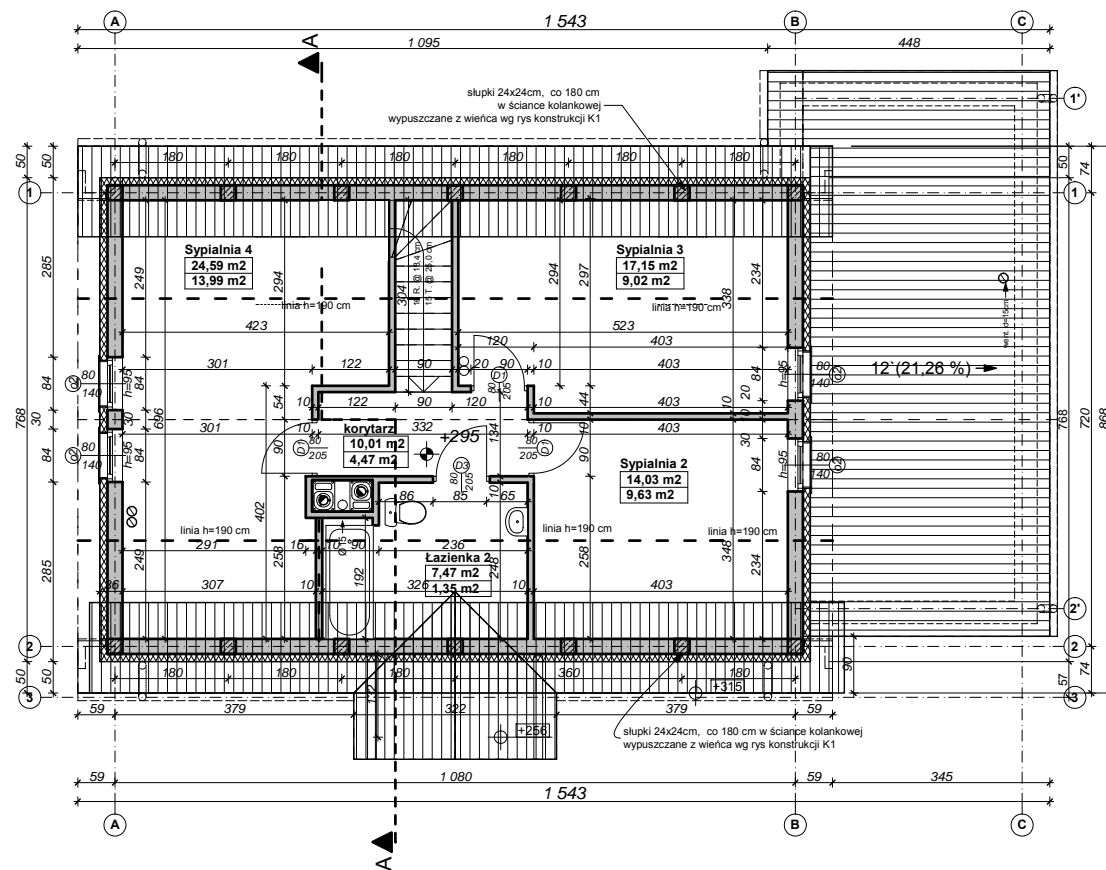
MW1 - ŚCIANA DZIAŁOWA MUROWANA 12cm (10cm)	
tylnk wewnętrzny: cem.-wap.kl.3 /glazura	
ściana:Gazobeton/Cegła dziurawka	12.0
tylnk wewnętrzny: cem.-wap.kl.3 /glazura	

## Z12 GP+ (FRs2s)

wersja z powiększonym garażem oraz daszkiem opartym na słupkach nad wejściem

GENERALNY PROJEKTANT: <b>STUDIO Z500, Piotr Zwierzyński</b> Pracownia Architektoniczna ul.Gen. Zajączka 11 / 6; 01-510 Warszawa tel.(022) 425-50-30; mobile:0607-17-12-12 www.Z500.pl email: projekty@z500.pl	
TEMAT OPACOWANIA:	PROJEKT DEMONSTRACYJNY DOMU JEDNORODZINNEGO
<b>RZUT PARTERU</b>	

Opracowanie ma charakter DEMONSTRACYJNY i przedstawia w przybliżeniu główne elementy konstrukcji budynku oraz podstawowe rozwiązania techniczno-materiałowe. Niniejszy projekt jest wersją demonstracyjną projektu katalogowego autorstwa Pracowni Architektonicznej STUDIO Z500. Jako autorzy opracowania i projektu, zgodnie z ustawą o prawie autorskim i prawach pokrewnych z dnia 04.02.1994 (Dziennik Ustaw nr 24 poz. 83 z dnia 23.02.1994 z późniejszymi zmianami), zastrzegamy prawa autorskie i zakazujemy wykorzystywania tego projektu do celów handlowych i dalszej odsprzedaży, reprodukowania/ kopiowania w całości ani częściowo oraz wprowadzania zmian ponad wymienione w projekcie, bez naszej wiedzy i zgody .



**UWAGI:**

1. W ścianie kolankowej należy wykonać słupki żelbetowe S 24x24cm.
2. W ścianie kolankowej w słupkach S należy zakotwić śruby M14 max co 1,8 m pod montaż murłaty.
3. Pod murłatę ułożyć pasek papy
4. Długości elementów należy skorygować w rzeczywistości.
5. Trzony kominowe zaleca się wykonać jako systemowe typu SCHIEDEL. Wykończenie kominów ponad dachem zgodnie z opisem technicznym
6. Wszystkie połączenia elementów drewnianych należy wykonać zgodnie z zasadami ciesielskimi lub za pomocą systemowych łączników ciesielskich typu BMF / SIMPSON stosować wg instrukcji i zaleceń producenta.
7. Elementy drewniane należy zabezpieczyć środkiem owadobójczym i grzybobójczym.
8. Elementy zdobienia elewacji wykonane jako impregnowane detale z drewna lub kształtki wyrobione w styropianie
9. Rzut rozpatrywać łącznie pozostałymi rysunkami.

## Z12 GP+ (FRs2s)

wersja z powiększonym garażem oraz daszkiem opartym na słupkach nad wejściem

GENERALNY PROJEKTANT:



**STUDIO Z500, Piotr Zwierzyński**  
**Pracownia Architektoniczna**  
 ul. Gen. Zajączka 11 / 6; 01-510 Warszawa  
 tel.(022) 425-50-30; mobile:0607-17-12-12  
 www.Z500.pl email: projekty@z500.pl

TEMAT OPRACOWANIA:	PROJEKT DEMONSTRACYJNY DOMU JEDNORODZINNEGO
<b>RZUT PODDASZA</b>	

Opracowanie ma charakter DEMONSTRACYJNY i przedstawia w przybliżeniu główne elementy konstrukcji budynku oraz podstawowe rozwiązania techniczno-materiałowe. Niniejszy projekt jest wersją demonstracyjną projektu katalogowego autorstwa Pracowni Architektonicznej STUDIO Z500. Jako autorzy opracowania i projektu, zgodnie z ustawą o prawie autorskim i prawach pokrewnych z dnia 04.02.1994 (Dziennik Ustaw nr 24 poz. 83 z dnia 23.02.1994 z późniejszymi zmianami), zastrzegamy prawa autorskie i zakazujemy wykorzystywania tego projektu do celów handlowych i dalszej odsprzedaży, reprodukowania/ kopiowania w całości ani częściowo oraz wprowadzania zmian ponad wymienione w projekcie, bez naszej wiedzy i zgody.

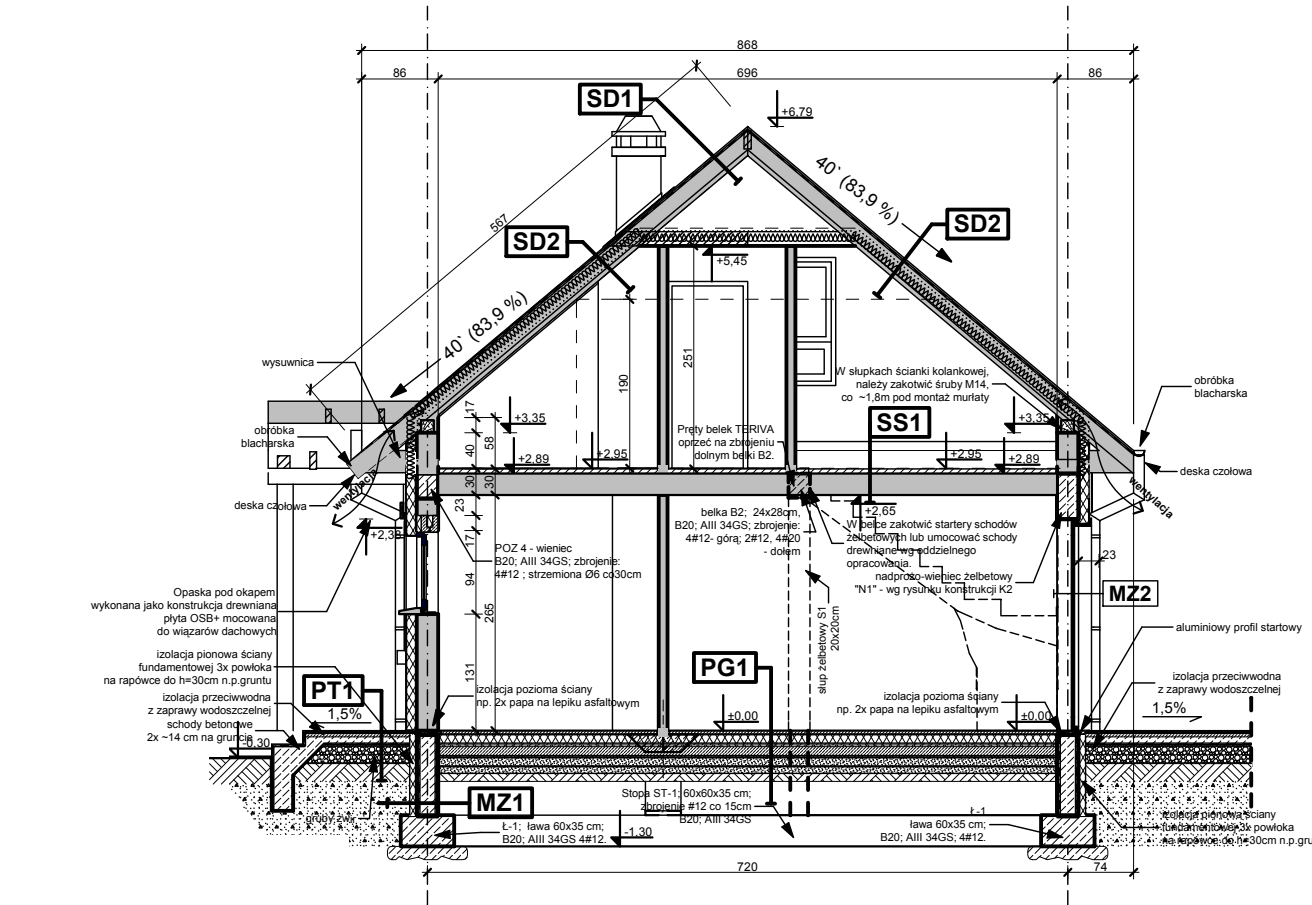
1. W ścianie kolankowej należy wykonać słupki żelbetowe S 24x24cm.
2. W ścianie kolankowej w słupkach S należy zakotwić śruby M14 max co 1,8 m pod montaż murłaty.
3. Pod murłatę ułożyć pasek papy
4. Długości elementów należy skorygować w rzeczywistości.
5. Trzony kominowe zaleca się wykonać jako systemowe typu SCHIEDEL. Wykończenie kominów ponad dachem zgodnie z opisem technicznym
6. Wszystkie połączenia elementów drewnianych należy wykonać zgodnie z zasadami ciesielskimi lub za pomocą systemowych łączników ciesielskich typu BMF / SIMPSON stosować wg instrukcji i zaleceń producenta.
7. Elementy drewniane należy zabezpieczyć środkiem owadobójczym i grzybobójczym.
8. Elementy zdobienia elewacji wykonane jako impregnowane detale z drewna lub kształtki wyrobione w styropianie

**SD2 DACH OCIEPLONY**

dachówka: cementowa /ceramiczna /blachodachówka	
łaty sosnowe 4 x 5 w rozstawie dost. do dachówki	4.0
kontrłaty deski (na szer. krokwi)/ wentylacja	2.5
membrana wiatroizolacyjna, paroprzep. 800g/m2/dobę	
krokwie konstrukcji dachu	
ocieplenie wełna miner. między krokwiami (min. 17cm)	22.0
ocieplenie wełna miner. na wieszakach stal.	
folia polietylenowa- paroizolacyjna	
plyty GK 12.5 mm na ruszcie	

**SS1 STROP NAD PARTEREM**

podłoga alternatywnie-wykładzina,terakota,klepka	
szlichta betonowa z prow. instalacji, zdylatowana	4.0
izolacja wodochronna w pom. mokrym	
izolacja akustyczna-styropian, wełna mineralna (opcja)	2.0
konstrukcja stropu - strop TERIVA NOVA	24.0
sufit - tynk gładki	



**MZ1 - ŚCIANA FUNDAMENTOWA OCIEPLONA gr.32 cm**

okładzina klinkierowa/ tynk cokołowy (ponad terenem)	
ocieplenie: styropianM20 do gruntu(12cm)/ Styrodur	8.0
izolacja pionowa powłokowa-bitumiczna x3, na rapówce	
ściana z bloczków betonowych / beton wylewany	24.0

**MZ2 - ŚCIANA ZEWN. KONSTR. OCIEPLONA gr.36(37)cm**

tynk mineralny na siatce	
ocieplenie - styropian	12.0
ściana:Gazobeton/Ceram.pustak szczelin. "U"(25cm)	24.0
suchy tynk-ptyły GK / tynk cem.-wap.kl.3 /glazura	

**MW1 - ŚCIANA DZIAŁOWA SZKIELETOWA 10cm**

suchy tynk-ptyły GK -zależnie od typu pomieszczenia	
ruszt metalowy lub drewniany	7.5
wełna mineralna	
suchy tynk-ptyły GK /plyta OSB+glazura	

**PG1 - POSADZKA MIESZKANIA NA GRUNCIE**

podłoga alternatywnie: wykładzina, terakota, deski...	
szlichta beton. z prow. instalacji, zdylatowana	4.0
ocieplenie - styropian M30	10.0
folia hydroizolacyjna 2x na zakład	
zatarcie beton warstwa wyrównawcza	
beton B 7.5	10.0
warstwa zagęszczonego suchego piasku	20.0
grunt rodzimy po zdjęciu humusu	

**PG2 - POSADZKA GARAŻU NA GRUNCIE**

podłoga, alternatywnie: gres...	
szlichta betonowa zdylatowana	4.0
folia hydroizolacyjna 2x na zakład	
zatarcie beton warstwa wyrównawcza	
beton B7.5	15.0
warstwa zagęszczonego suchego piasku	20.0
grunt rodzimy po zdjęciu humusu	

**SD1 DACH NIEOCIEPLONY**

dachówka: cementowa /ceramiczna /blachodachówka	
łaty sosnowe 4 x 5 w rozstawie dost. do dachówki	
kontrłaty deski (na szer. krokwi)/ wentylacja	
membrana wiatroizolacyjna, paroprzep. 800g/m2/dobę	
poszycie ze sklejki wodoodpornej	
krokwie konstrukcji dachu	

**PT1 POSADZKA TARASU - PODESTU WEJŚCIOWEGO**

terakota na zaprawie mrozoodpornej	
beton klasy B15 zdylatowany 1x1m	5.0
beton (gruzobeton) klasy B7,5 zdylatowany 1x1m	
podsyпка żwirowa	20.0
grunt rodzimy po zdjęciu humusu	

# Z12 GP+ (FRs2s)

wersja z powiększonym garażem oraz daszkiem opartym na słupkach nad wejściem

GENERALNY PROJEKTANT:  
**STUDIO Z500, Piotr Zwierzyński**  
 Pracownia Architektoniczna  
 ul.Gen. Zajączka 11 / 6; 01-510 Warszawa  
 tel.(022) 425-50-30; mobile:0607-17-12-12  
 www.Z500.pl email: projekty@z500.pl

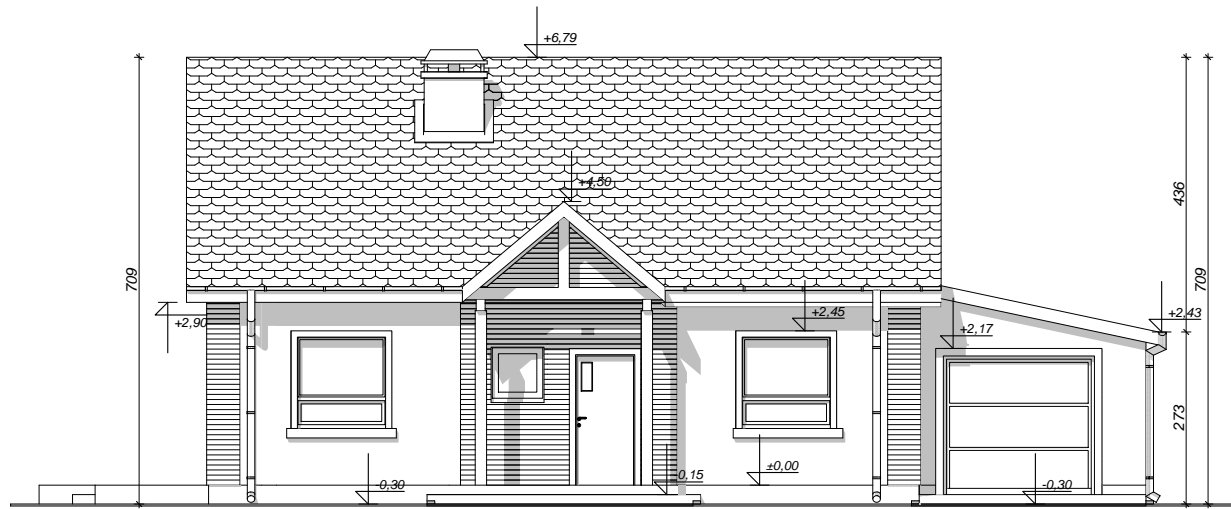
TEMAT OPRACOWANIA: PROJEKT DEMONSTRACYJNY DOMU JEDNORODZINNEGO

**Przekrój poprzeczny A-A**

To jest wersja demonstracyjna projektu!!!

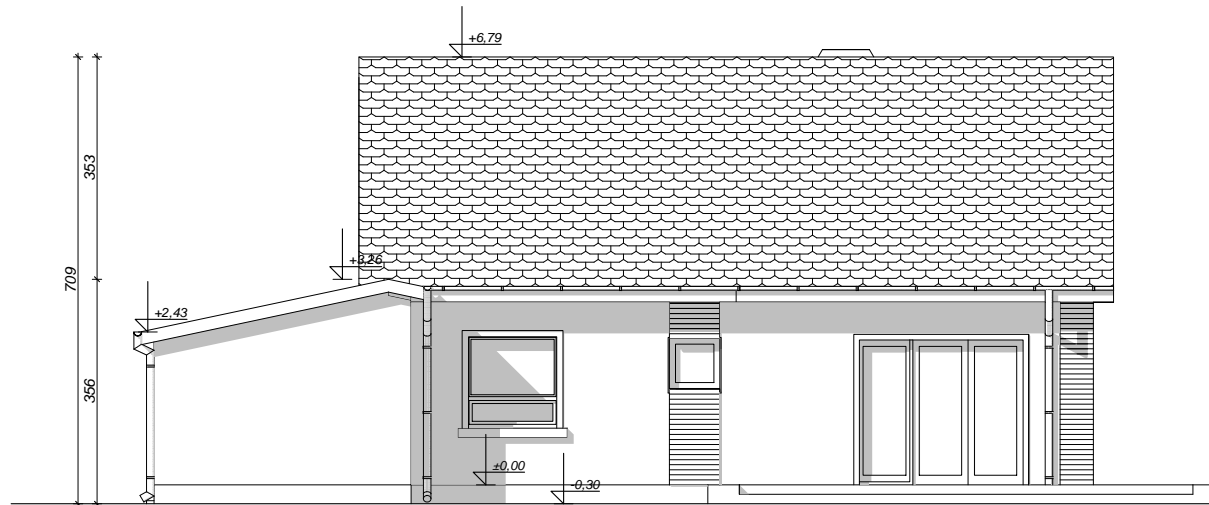
To jest wersja demonstracyjna projektu!!!

Opracowanie ma charakter DEMONSTRACYJNY i przedstawia w przybliżeniu główne elementy konstrukcji budynku oraz podstawowe rozwiązania techniczno-materiałowe. Niniejszy projekt jest wersją demonstracyjną projektu katalogowego autorstwa Pracowni Architektonicznej STUDIO Z500. Jako autorzy opracowania i projektu, zgodnie z ustawą o prawie autorskim i prawach pokrewnych z dnia 04.02.1994 (Dziennik Ustaw nr 24 poz. 83 z dnia 23.02.1994 z późniejszymi zmianami), zastrzegamy prawa autorskie i zakazujemy wykorzystywania tego projektu do celów handlowych i dalszej odsprzedaży, reprodukowania/ kopiowania w całości ani częściowo oraz wprowadzania zmian ponad wymienione w projekcie, bez naszej wiedzy i zgody.



ELEWACJA FRONTOWA

ELEWACJE  
 frontowa i ogrodowa



ELEWACJA TYLNA

## Z12 GP+ (FRs2s)

wersja z powiększonym garażem oraz  
 daszkiem opartym na słupkach nad wejściem

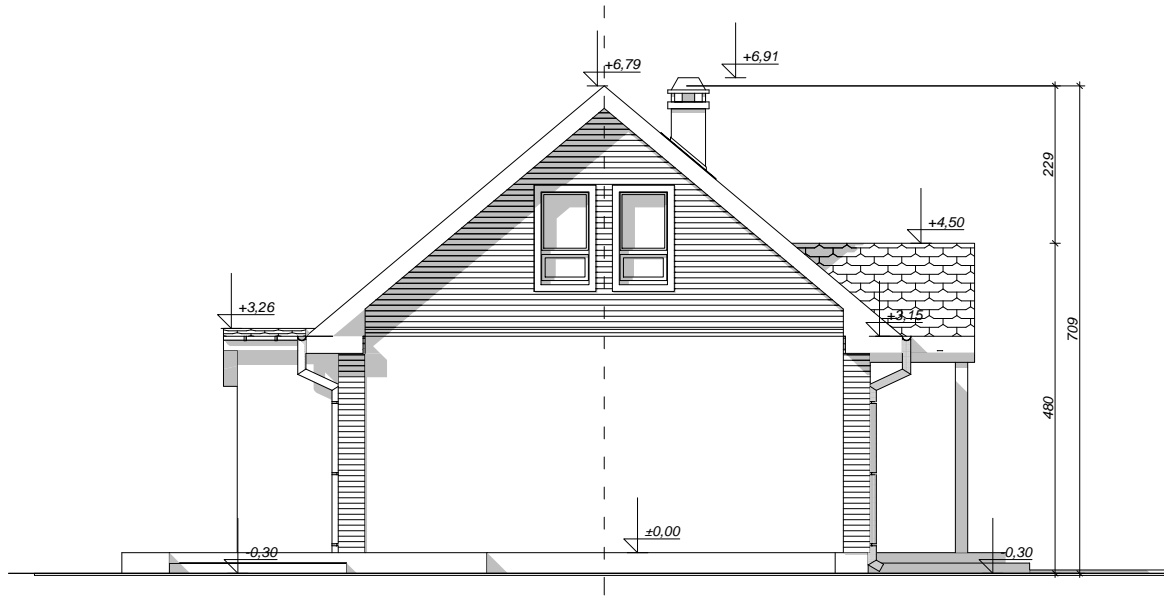
GENERALNY PROJEKTANT:

**STUDIO Z500, Piotr Zwierzyński**  
 Pracownia Architektoniczna  
 ul. Gen. Zajączka 11 / 6; 01-510 Warszawa  
 tel.(022) 425-50-30; mobile:0607-17-12-12  
 www.Z500.pl email: projekty@z500.pl

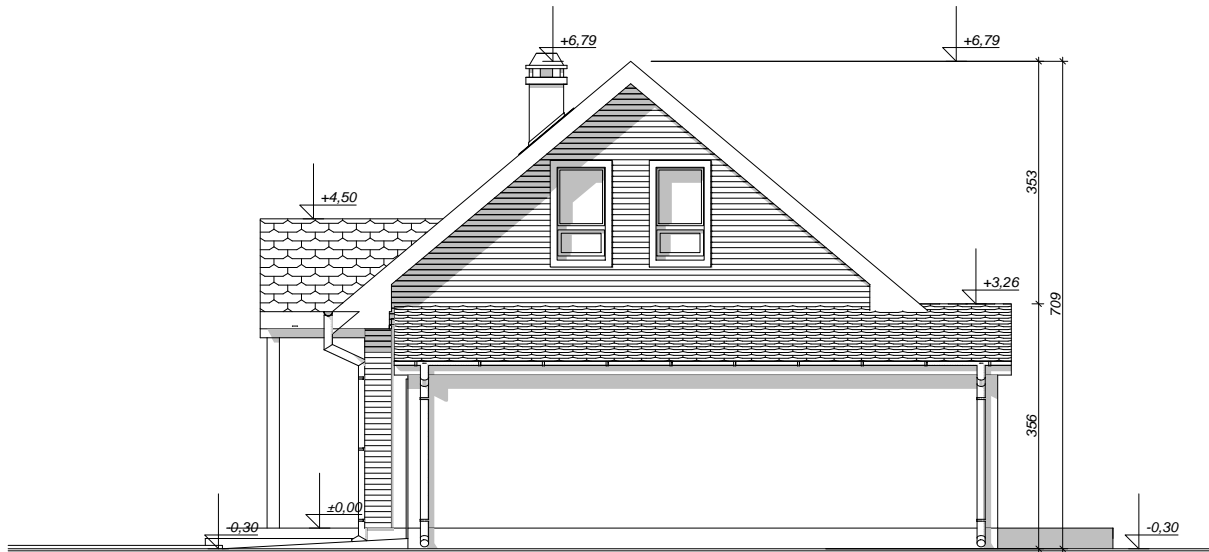


TEMAT OPRACOWANIA:	PROJEKT DEMONSTRACYJNY DOMU JEDNORODZINNEGO
<b>ELEWACJE frontowa i ogrodowa</b>	

Opracowanie ma charakter DEMONSTRACYJNY i przedstawia w przybliżeniu główne elementy konstrukcji budynku oraz podstawowe rozwiązania techniczno-materiałowe. Niniejszy projekt jest wersją demonstracyjną projektu katalogowego autorstwa Pracowni Architektonicznej STUDIO Z500. Jako autorzy opracowania i projektu, zgodnie z ustawą o prawie autorskim i prawach pokrewnych z dnia 04.02.1994 (Dziennik Ustaw nr 24 poz. 83 z dnia 23.02.1994 z późniejszymi zmianami), zastrzegamy prawa autorskie i zakazujemy wykorzystywania tego projektu do celów handlowych i dalszej odsprzedaży, reprodukowania/ kopiowania w całości ani częściowo oraz wprowadzania zmian ponad wymienione w projekcie, bez naszej wiedzy i zgody.



ELEWACJE BOCZNE



## Z12 GP+ (FRs2s)

wersja z powiększonym garażem oraz daszkiem opartym na słupkach nad wejściem

GENERALNY PROJEKTANT:

**STUDIO Z500, Piotr Zwierzyński**  
 Pracownia Architektoniczna  
 ul. Gen. Zajączka 11 / 6; 01-510 Warszawa  
 tel.(022) 425-50-30; mobile:0607-17-12-12  
 www.Z500.pl email: projekty@z500.pl

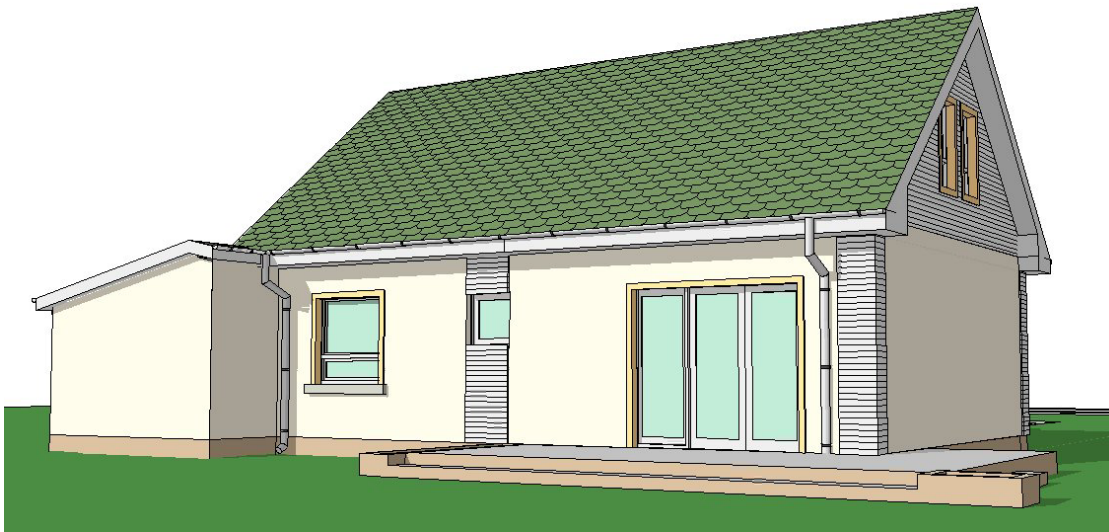


TEMAT OPRACOWANIA:	PROJEKT DEMONSTRACYJNY DOMU JEDNORODZINNEGO
<b>ELEWACJE BOCZNE</b>	

Opracowanie ma charakter DEMONSTRACYJNY i przedstawia w przybliżeniu główne elementy konstrukcji budynku oraz podstawowe rozwiązania techniczno-materiałowe. Niniejszy projekt jest wersją demonstracyjną projektu katalogowego autorstwa Pracowni Architektonicznej STUDIO Z500. Jako autorzy opracowania i projektu, zgodnie z ustawą o prawie autorskim i prawach pokrewnych z dnia 04.02.1994 (Dziennik Ustaw nr 24 poz. 83 z dnia 23.02.1994 z późniejszymi zmianami), zastrzegamy prawa autorskie i zakazujemy wykorzystywania tego projektu do celów handlowych i dalszej odsprzedaży, reprodukowania/ kopiowania w całości ani częściowo oraz wprowadzania zmian ponad wymienione w projekcie, bez naszej wiedzy i zgody .



PERSPEKTYWA WIDOK OD FRONTU



PERSPEKTYWA WIDOK OD OGRODU

Opracowanie ma charakter DEMONSTRACYJNY i przedstawia w przybliżeniu główne elementy konstrukcji budynku oraz podstawowe rozwiązania techniczno-materiałowe. Niniejszy projekt jest wersją demonstracyjną projektu katalogowego autorstwa Pracowni Architektonicznej STUDIO Z500. Jako autorzy opracowania i projektu, zgodnie z ustawą o prawie autorskim i prawach pokrewnych z dnia 04.02.1994 (Dziennik Ustaw nr 24 poz. 83 z dnia 23.02.1994 z późniejszymi zmianami), zastrzegamy prawa autorskie i zakazujemy wykorzystywania tego projektu do celów handlowych i dalszej odsprzedaży, reprodukowania/ kopiowania w całości ani częściowo oraz wprowadzania zmian ponad wymienione w projekcie, bez naszej wiedzy i zgody .

## Z12 GP+ (FRs2s)

wersja z powiększonym garażem oraz daszkiem opartym na słupkach nad wejściem

GENERALNY PROJEKTANT:

**STUDIO Z500, Piotr Zwierzyński**  
Pracownia Architektoniczna  
ul. Gen. Zajączka 11 / 6; 01-510 Warszawa  
tel.(022) 425-50-30; mobile:0607-17-12-12  
www. Z500. pl email: projekty@z500.pl

TEMAT OPRACOWANIA:	PROJEKT DEMONSTRACYJNY DOMU JEDNORODZINNEGO