



PERSPEKTYWA WIDOK OD OGRODU



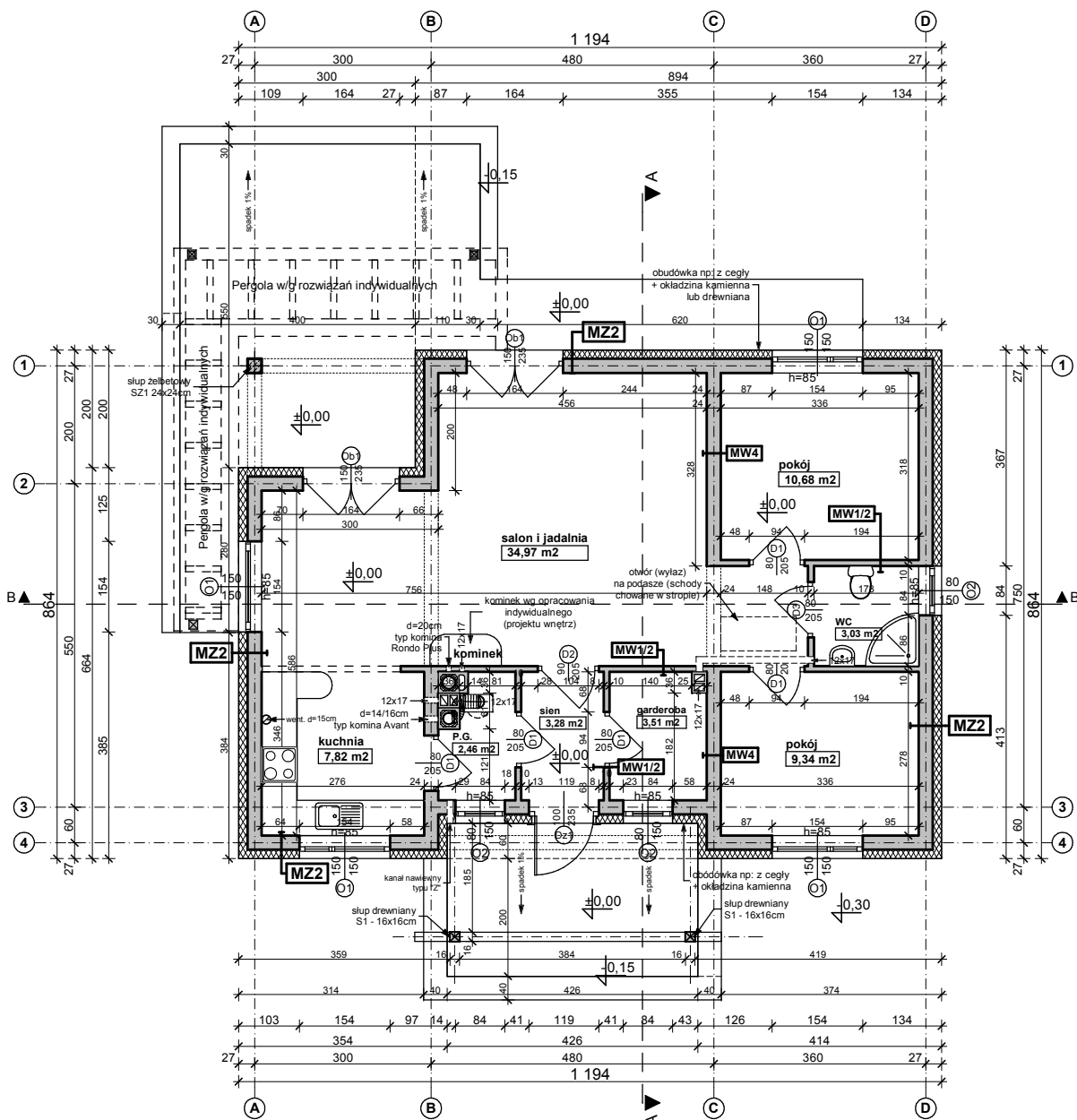
PERSPEKTYWA WIDOK OD FRONTU

**Z136 -**

wersja podstawowa w technologii murowanej  
pomniejszona o 60cm

GENERALNY PROJEKTANT: <b>STUDIO Z500, Piotr Zwierzyński</b> Pracownia Architektoniczna ul. Gen. Zajączka 11 / 6; 01-510 Warszawa tel.(022)33-11-335; mobile:0-725-000-005 www.Z500.pl email: projekty@z500.pl	
TEMAT OPRACOWANIA:	PROJEKT DEMONSTRACYJNY DOMU JEDNORODZINNEGO
ADRES:	

Opracowanie ma charakter DEMONSTRACYJNY i przedstawia w przybliżeniu główne elementy konstrukcji budynku oraz podstawowe rozwiązania techniczno-materiałowe. Niniejszy projekt jest wersją demonstracyjną projektu katalogowego autorstwa Pracowni Architektonicznej STUDIO Z500. Jako autorzy opracowania i projektu, zgodnie z ustawą o prawie autorskim i prawach pokrewnych z dnia 04.02.1994 (Dziennik Ustaw nr 24 poz. 83 z dnia 23.02.1994 z późniejszymi zmianami), zastrzegamy prawa autorskie i zakazujemy wykorzystywania tego projektu do celów handlowych i dalszej odsprzedaży, reprodukowania/ kopiowania w całości ani częściowo oraz wprowadzania zmian ponad wymienione w projekcie, bez naszej wiedzy i zgody



- UWAGI:**
- Ściany należy murować oraz zbroić zgodnie zaleceniami zawartymi w zeszytach technicznych oraz wiedzą techniczną dla poszczególnych systemów np. POROTHERM, YTONG itp. Głównie należy zwrócić uwagę na dodatki zbrojenia spoin, murów w miejscach otworów okiennych, drzwiowych w strefie pod otworem i nad otworem.
  - Trzony kominowe zaleca się wykonać jako systemowe typu SCHIEDEL (dylatować od stropu oraz izolować od drewnianych elementów konstrukcji) Wykończenie kominów ponad dachem wg zał. ze schematu i opisu technicznego.
  - Elementy drewniane należy zabezpieczyć środkiem owadobójczym i grzybobójczym.
  - Do kominika należy doprowadzić nawiew, pod posadzką rurą Ø110, Kominiek wykonać wg rozwiązań indywidualnego
  - Taras (ganek) zewnętrzny na gruncie wykończenie płytki mrozoodporne, antypoślizgowe. Taras drewniany wykonać wg rysunków konstrukcyjnych.
  - Przed zamówieniem stolarki wymiary otworów należy sprawdzić z oferty „typowej” wybranego producenta stolarki.
  - Sposób wentylacji oraz ilość pustaków wentylacyjnych i przekroje kominów, dostosować do indywidualnych rozwiązań, zachowując normy i warunki techniczne jakim powinny odpowiadać budynki.
  - Elewacje na fragmentach zaleca się wykonać z deskowania impregnowanego na ruszcie lub jako opcja z „lekkiego” kamienia z okładziny ceramicznej. Elementy zdobienia elewacji wykonać klejone na podwójnej wzmocnionej siatce lub na niezależnym ruszcie - zależnie od przyjętych rozwiązań.
  - Rzut rozpatrywać łącznie pozostałymi rysunkami, opisem technicznym oraz obliczeniami statycznymi.

<b>MZ2 - ŚCIANA ZEW. KONSTR. OCIEPLONA gr.39(40)cm</b>	
tylnk mineralny na siatce	
ocieplenie - styropian	15.0
ściana:Gazobeton/Ceram.pustak szczelin. "U"(25cm)	24.0
suchy tylnk-płyty GK / tylnk cem.-wap.kl.3 /glazura	
<b>MW1 - ŚCIANA DZIAŁOWA MUROWANA 12cm (10cm)</b>	
tylnk wewnętrzny: cem.-wap.kl.3 /glazura	
ściana:Gazobeton/Ceram. cegła dziurawka	12.0
tylnk wewnętrzny: cem.-wap.kl.3 /glazura	
<b>MW2 - ŚCIANA DZIAŁOWA LEKKA 10 cm (12,5cm)</b>	
plyty GK zależnie od typu pomieszczenia	1.3
ruszt metalowy lub drewniany	10.0
welna mineralna między słupkami	10.0
plyty GK typ: zależnie od rodzaju pomieszczenia	1.3
<b>MW4 - ŚCIANA WEW. NOŚNA 24cm (25cm)</b>	
tylnk wewnętrzny: cem.-wap.kl.3 /glazura	
ściana:Gazobeton/Ceram.pustak szczelin. "U"(25cm)	24.0
tylnk wewnętrzny: cem.-wap.kl.3 /glazura	

# Z136 -

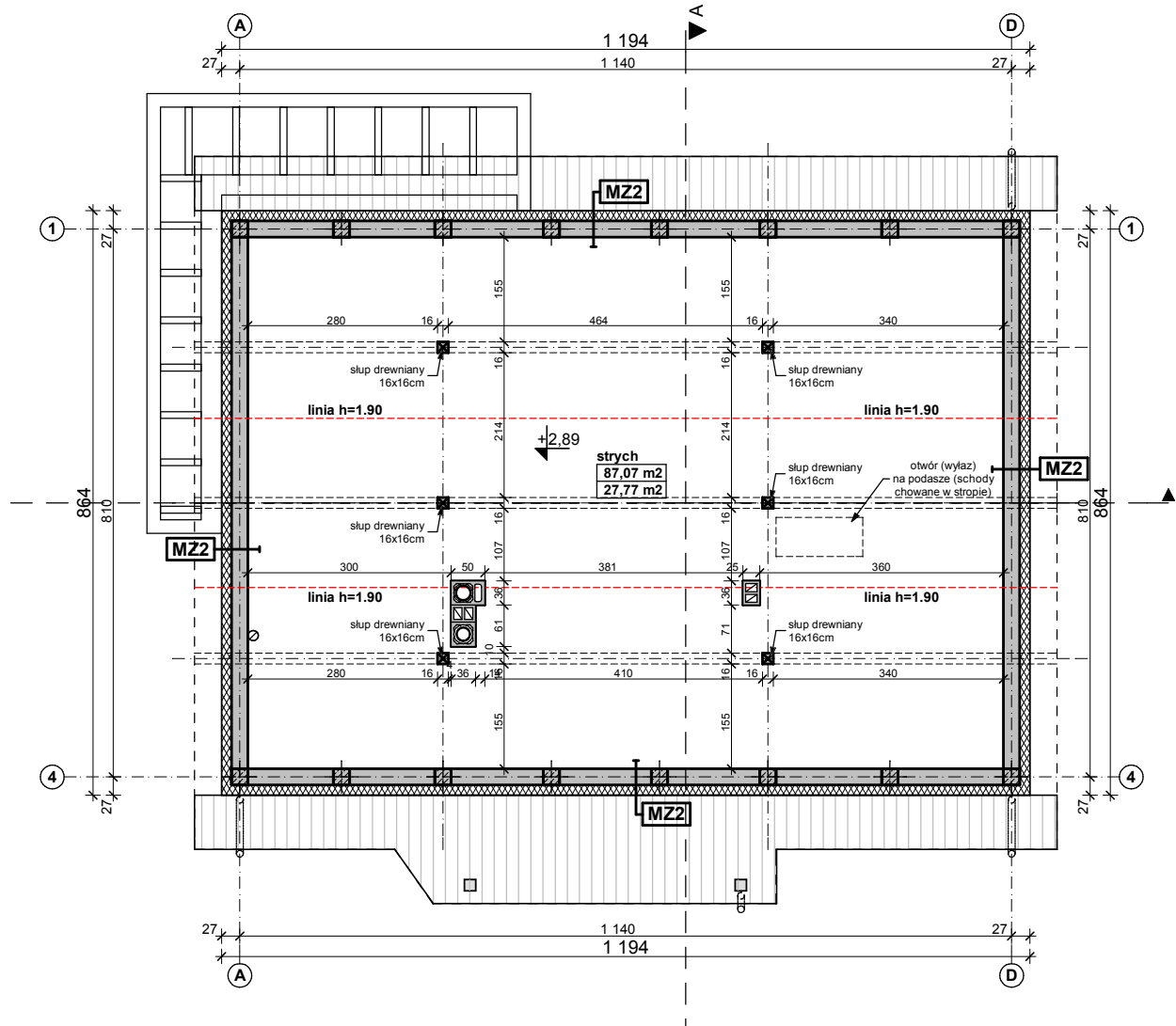
wersja podstawowa w technologii murowanej pomniejszona o 60cm

Opracowanie ma charakter DEMONSTRACYJNY i przedstawia w przybliżeniu główne elementy konstrukcji budynku oraz podstawowe rozwiązania techniczno-materiałowe. Niniejszy projekt jest wersją demonstracyjną projektu katalogowego autorstwa Pracowni Architektonicznej STUDIO Z500. Jako autorzy opracowania i projektu, zgodnie z ustawą o prawie autorskim i prawach pokrewnych z dnia 04.02.1994 (Dziennik Ustaw nr 24 poz. 83 z dnia 23.02.1994 z późniejszymi zmianami), zastrzegamy prawa autorskie i zakazujemy wykorzystywania tego projektu do celów handlowych i dalszej odsprzedaży, reprodukcji/ kopiowania w całości ani częściowo oraz wprowadzania zmian ponad wymienione w projekcie, bez naszej wiedzy i zgody

GENERALNY PROJEKTANT: <b>STUDIO Z500, Piotr Zwierzyński</b> Pracownia Architektoniczna ul.Gen. Zajączka 11 / 6; 01-510 Warszawa tel.(022)33-11-335; mobile:0-725-000-005 www.Z500.pl email: projekty@z500.pl	
TEMAT OPRAWOWANIA: ADRES:	PROJEKT DEMONSTRACYJNY DOMU JEDNORODZINNEGO
<b>RZUT PARTERU</b>	

UWAGI:

1. W ścianie kolankowej należy zakotwić śruby M14 co 1,5m pod montaż murlat (wg detalu „Ks4”). Pod murlatę należy ułożyć pasek papy.
2. Ściankę kolankową projektuje się jako murowaną lub żelbetową.
3. Trzony kominowe zaleca się wykonać jako systemowe typu SCHIEDEL. Wykończenie kominów ponad dachem zgodnie z opisem technicznym.
4. Wszystkie połączenia elementów drewnianych należy wykonać zgodnie z zasadami ciesielskimi lub za pomocą systemowych łączników ciesielskich typu BMF / SIMPSON stosować wg instrukcji i zaleceń producenta.
5. Elementy drewniane należy zabezpieczyć środkiem owadobójczym i grzybobójczym.
6. Elementy zdobienia elewacji wykonane jako impregnowane detale z drewna lub kształtki wyrobione w styropianie.
7. Okna połciowe w dachu - ostateczna lokalizacja okien do ustalenia indywidualnie z inwestorem.
8. W podsufitce należy przewidzieć miejsce na wylaz dachowy.
9. Rzut rozpatrywać łącznie pozostałymi rysunkami.



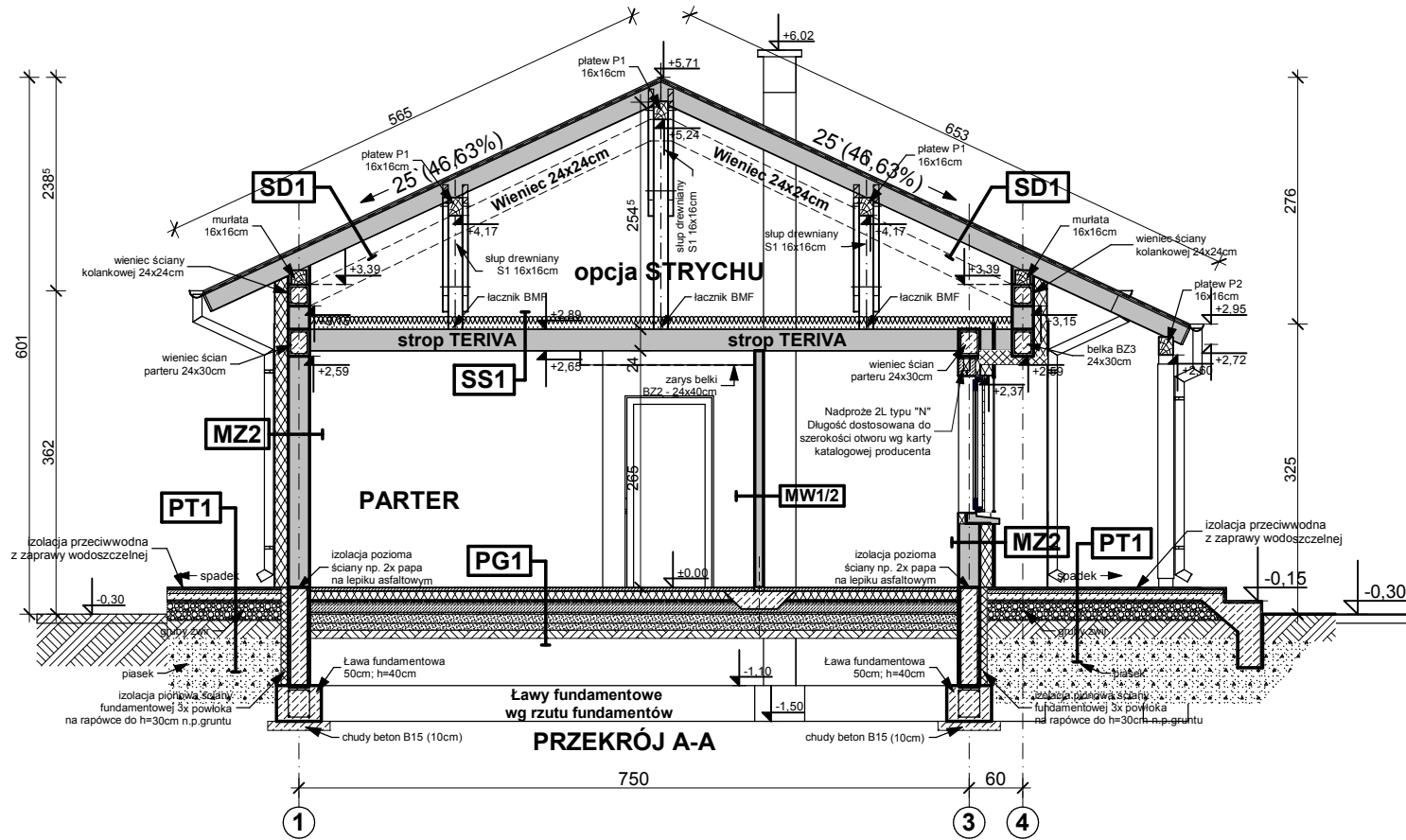
M22 - ŚCIANA ZEW. KONSTR. OCIEPLONA gr.39(40)cm	
tylnik mineralny na siatce	
ocieplenie - styropian	15.0
ściana:Gazobeton/Ceram.pustak szczelin. "U"(25cm)	24.0
suchy tynk- płyty GK / tynk cem.-wap.kl.3 /glazura	

## Z136 -

wersja podstawowa w technologii murowanej pomniejszona o 60cm

GENERALNY PROJEKTANT: <b>STUDIO Z500, Piotr Zwierzyński</b> Pracownia Architektoniczna ul.Gen. Zajączka 11 / 6; 01-510 Warszawa tel.(022)33-11-335; mobile:0-725-000-005 www.Z500.pl email: projekty@z500.pl	
TEMAT OPRACOWANIA:	PROJEKT DEMONSTRACYJNY DOMU JEDNORODZINNEGO
ADRES:	
<b>RZUT PODDASZA</b>	

Opracowanie ma charakter DEMONSTRACYJNY i przedstawia w przybliżeniu główne elementy konstrukcji budynku oraz podstawowe rozwiązania techniczno-materiałowe. Niniejszy projekt jest wersją demonstracyjną projektu katalogowego autorstwa Pracowni Architektonicznej STUDIO Z500. Jako autorzy opracowania i projektu, zgodnie z ustawą o prawie autorskim i prawach pokrewnych z dnia 04.02.1994 (Dziennik Ustaw nr 24 poz. 83 z dnia 23.02.1994 z późniejszymi zmianami), zastrzegamy prawa autorskie i zakazujemy wykorzystywania tego projektu do celów handlowych i dalszej odsprzedaży, reprodukcji/kopiowania w całości ani częściowo oraz wprowadzania zmian ponad wymienione w projekcie, bez naszej wiedzy i zgody



<b>MW4 - ŚCIANA WEW. NOŚNA 24cm (25cm)</b>	
tylnk wewnętrzny: cem.-wap.kl.3 /glazura	
ściana:Gazobeton/Ceram.pustak szczelin."U"(25cm)	24,0
tylnk wewnętrzny: cem.-wap.kl.3 /glazura	

<b>SD2 DACH OCIEPLONY</b>	
blachodachówka lub dachówka ceramiczna	
łaty 4 x 5 w rozstawie wg zaleceń producenta	
kontrylty wzdłuż krokwi	
membrana paroprzepuszczalna	
między krokiewiami - ocieplenie wełna miner. + folia	20,0
konstrukcja dachu	
sufit - płyty GK / boazeria na ruszcie	

<b>SD1 DACH NIEOCIEPLONY</b>	
blachodachówka lub dachówka ceramiczna	
łaty 4 x 5 w rozstawie wg zaleceń producenta	
kontrylty wzdłuż krokwi	
poszycie np: płyta OSB + folia	
konstrukcja dachu	

<b>MZ - ŚCIANA FUNDAMENTOWA 24cm</b>	
izolacja pionowa powłokowa-bitumiczna x3, na rapówcę	
ściana z bloczków betonowych	24,0
izolacja pionowa powłokowa-bitumiczna x3, na rapówcę	
<b>MZ1 - ŚCIANA FUNDAMENTOWA OCIEPLONA gr.32 cm</b>	
okładzina klinkierowa/ tylnk cokolowy (ponad terenem)	
ocieplenie: styropian M20 do gruntu (12cm) / Styrodur	12,0
izolacja pionowa powłokowa-bitumiczna x3, na rapówcę	
ściana z bloczków betonowych	24,0
<b>MZ2 - ŚCIANA ZEWN. KONSTR. OCIEPLONA gr.39(40)cm</b>	
tylnk mineralny na siatce	
ocieplenie - styropian	15,0
ściana:Gazobeton/Ceram.pustak szczelin."U"(25cm)	24,0
suchy tylnk-płyty GK / tylnk cem.-wap.kl.3 /glazura	
<b>MW1 - ŚCIANA DZIAŁOWA MUROWANA 12cm (10cm)</b>	
tylnk wewnętrzny: cem.-wap.kl.3 /glazura	
ściana:Gazobeton/Ceram. cegła dziurawka	12,0
tylnk wewnętrzny: cem.-wap.kl.3 /glazura	
<b>MW2 - ŚCIANA DZIAŁOWA LEKKA 10 cm (12,5cm)</b>	
płyty GK zależnie od typu pomieszczenia	1,3
ruszt metalowy lub drewniany	10,0
wełna mineralna między słupkami	10,0
płyty GK typ: zależnie od rodzaju pomieszczenia	1,3

<b>PT1 - POSADZKA TARASU - PODESTU WEJŚCIOWEGO</b>	
terakota na zaprawie mrozoodpornej	
beton klasy B15 zdytławiany 1x1m	5,0
beton klasy B7,5 zdytławiany 1x1m	
podstopka żwirowa zagęszczona	20,0
grunt rodzimy po zdjęciu humusu	
<b>PG1 - POSADZKA MIESZKANIA NA GRUNCIE</b>	
podłoga alternatywnie: wykładzina, terakota...	
szlichta beton. z prow. instalacji, zdytławiona	5,0
ocieplenie - styropian M30	10,0
folia hydroizolacyjna 2x na zakład	
zatarcie beton warstwa wyrównawcza	
beton B 10	10,0
warstwa zagęszczonego suchego piasku	20,0
grunt rodzimy po zdjęciu humusu	
<b>PG2 - POSADZKA GARAZU NA GRUNCIE</b>	
podłoga, alternatywnie: gres...	
szlichta betonowa zdytławiona	4,0
folia hydroizolacyjna 2x na zakład	
zatarcie beton warstwa wyrównawcza	
beton B7,5	15,0
warstwa zagęszczonego suchego piasku	20,0
grunt rodzimy po zdjęciu humusu	

<b>PT2 - BALKON nad pom. ogrzewanym</b>	
mrozoodporne płytki np. kamionkowe	
elastyczna i mrozoodporna zaprawa na hydroizolacji	
zaprawa / gładz cem. dylatowana (spadek 1,5%) gr.ś.	7,0
lepek / papa bitumiczna / folia	
termoizolacja - styropian	20,0
paroizolacja - folia / papa	
plyta żelbetowa	15,0
izolacja termiczna od zewnątrz min. 12cm	12,0
tylnk cementowo-wapienny	2,0

<b>SS1 STROP NAD PARTEREM</b>	
podłoga alternatywnie-wykładzina,terakota,kleпка	2,0
szlichta betonowa z prow. instalacji, zdytławiona	4,0
izolacja wodochronna w pom. mokrym	
izolacja akustyczna-styropian, wełna mineralna (opcja)	5,0
konstrukcja stropu - strop TERIVA-I	24,0
sufit - tylnk gładki	

<b>SS2 STROP drewniany - podsufitka</b>	
konstrukcja stropu / dachu	
wełna mineralna 20cm między belkami / jetkami	20,0
folia paroizolacyjna	
plyta stężająca (OSB15)	
ruszt wsporczy pod płyty gk	
plyta gipsowo-kartonowa mocowana do rusztu	

**Z136 -**

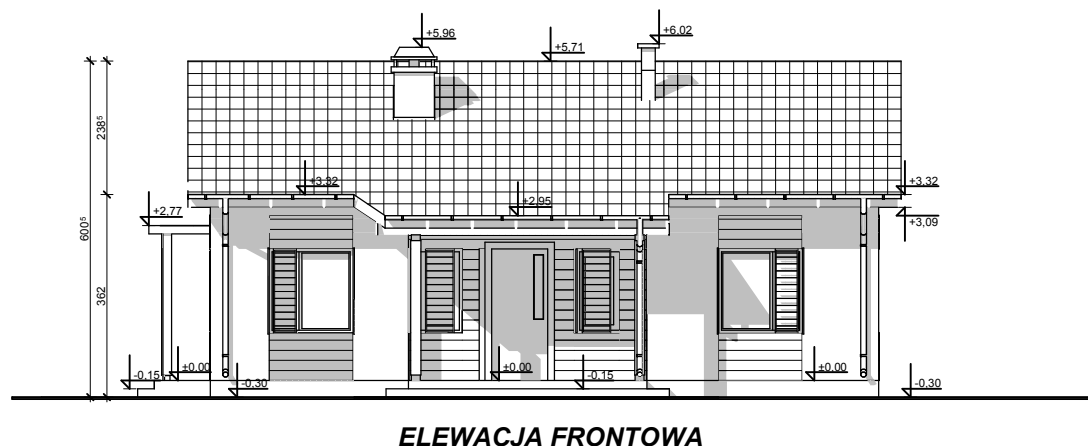
wersja podstawowa w technologii murowanej pomniejszona o 60cm

GENERALNY PRZEKTYSTA: <b>STUDIO Z500, Piotr Zwierzyński</b> Pracownia Architektoniczna ul.Gen. Zajączka 11 / 6; 01-510 Warszawa tel.(022)33-11-335; mobile:0-725-000-005 www.Z500.pl email: projekty@z500.pl	
TEMAT OPRACOWANIA: ADRES:	PROJEKT DEMONSTRACYJNY DOMU JEDNORODZINNEGO  <b>Przekrój poprzeczny A-A</b>

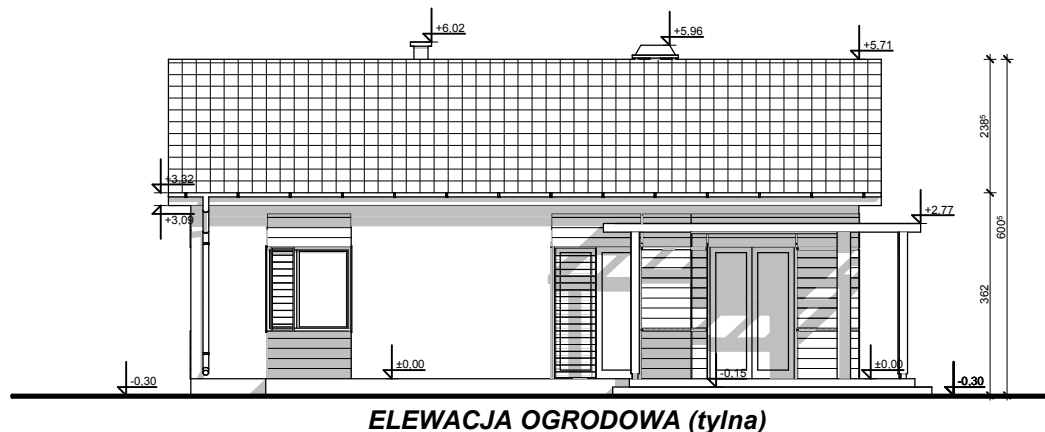
Opracowanie ma charakter DEMONSTRACYJNY i przedstawia w przybliżeniu główne elementy konstrukcji budynku oraz podstawowe rozwiązania techniczno-materiałowe. Niniejszy projekt jest wersją demonstracyjną projektu katalogowego autorstwa Pracowni Architektonicznej STUDIO Z500. Jako autorzy opracowania i projektu, zgodnie z ustawą o prawie autorskim i prawach pokrewnych z dnia 04.02.1994 (Dziennik Ustaw nr 24 poz. 83 z dnia 23.02.1994 z późniejszymi zmianami), zastrzegamy prawa autorskie i zakazujemy wykorzystywania tego projektu do celów handlowych i dalszej odsprzedaży, reprodukcji/kopiowania w całości ani częściowo oraz wprowadzania zmian ponad wymienione w projekcie, bez naszej wiedzy i zgody

To jest wersja demonstracyjna projektu!!!

To jest wersja demonstracyjna projektu!!!



ELEWACJA FRONTOWA



ELEWACJA OGRODOWA (tylna)

**UWAGI :**

- ostateczny sposób wykończenia elewacji zewnętrznej do ustalenia z inwestorem w zakresie nadzoru (kształtki styropianowe, cegła klinkierowa, tynk cienkowarstwowy)

**Z136 -**

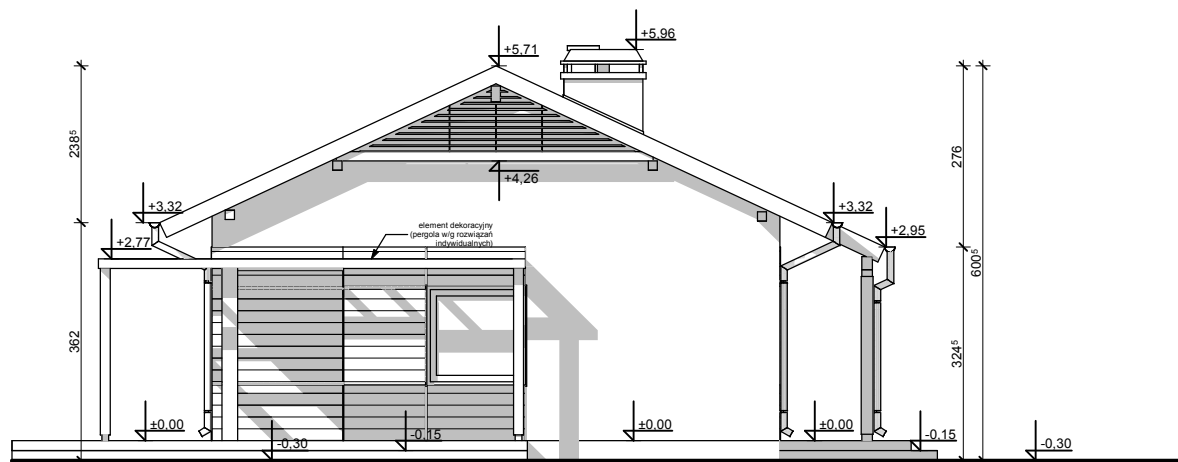
wersja podstawowa w technologii murowanej pomniejszona o 60cm

GENERALNY PROJEKTANT: <b>STUDIO Z500, Piotr Zwierzyński</b> Pracownia Architektoniczna ul.Gen. Zajączka 11 / 6; 01-510 Warszawa tel.(022)33-11-335; mobile:0-725-000-005 www.Z500.pl email: projekty@z500.pl	
TEMAT OPRACOWANIA:	PROJEKT DEMONSTRACYJNY DOMU JEDNORODZINNEGO
ADRES:	
<b>ELEWACJE frontowa i ogrodowa</b>	

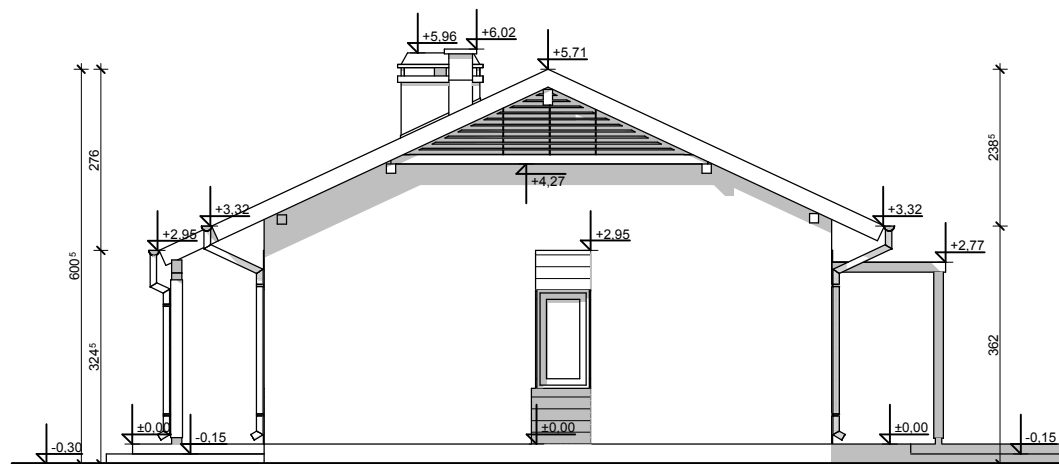
Opracowanie ma charakter DEMONSTRACYJNY i przedstawia w przybliżeniu główne elementy konstrukcji budynku oraz podstawowe rozwiązania techniczno-materiałowe. Niniejszy projekt jest wersją demonstracyjną projektu katalogowego autorstwa Pracowni Architektonicznej STUDIO Z500. Jako autorzy opracowania i projektu, zgodnie z ustawą o prawie autorskim i prawach pokrewnych z dnia 04.02.1994 (Dziennik Ustaw nr 24 poz. 83 z dnia 23.02.1994 z późniejszymi zmianami), zastrzegamy prawa autorskie i zakazujemy wykorzystywania tego projektu do celów handlowych i dalszej odsprzedaży, reprodukcji/ kopiowania w całości ani częściowo oraz wprowadzania zmian ponad wymienione w projekcie, bez naszej wiedzy i zgody

To jest wersja demonstracyjna projektu!!!

To jest wersja demonstracyjna projektu!!!



## ELEWACJE BOCZNE



### UWAGI:

- ostateczny sposób wykończenia elewacji zewnętrznej do ustalenia z inwestorem w zakresie nadzoru (kształtki styropianowe, cegła klinkierowa, tynk cienkowarstwowy)

## Z136 -

wersja podstawowa w technologii murowanej pomniejszona o 60cm

Opracowanie ma charakter DEMONSTRACYJNY i przedstawia w przybliżeniu główne elementy konstrukcji budynku oraz podstawowe rozwiązania techniczno-materiałowe. Niniejszy projekt jest wersją demonstracyjną projektu katalogowego autorstwa Pracowni Architektonicznej STUDIO Z500. Jako autorzy opracowania i projektu, zgodnie z ustawą o prawie autorskim i prawach pokrewnych z dnia 04.02.1994 (Dziennik Ustaw nr 24 poz. 83 z dnia 23.02.1994 z późniejszymi zmianami), zastrzegamy prawa autorskie i zakazujemy wykorzystywania tego projektu do celów handlowych i dalszej odsprzedaży, reprodukowania/ kopiowania w całości ani częściowo oraz wprowadzania zmian ponad wymienione w projekcie, bez naszej wiedzy i zgody

GENERALNY PROJEKTANT: <b>STUDIO Z500, Piotr Zwierzyński</b> Pracownia Architektoniczna ul.Gen. Zajączka 11 / 6; 01-510 Warszawa tel.(022)33-11-335; mobile:0-725-000-005 www.Z500.pl email: projekty@z500.pl	
TEMAT OPRACOWANIA:	PROJEKT DEMONSTRACYJNY DOMU JEDNORODZINNEGO
ADRES:	
<b>ELEWACJE BOCZNE</b>	