

<b>MW1 - ŚCIANA DZIAŁOWA MUROWANA 12cm (10cm)</b>	
tylnk wewnętrzny: cem.-wap.kl.3 /glazura	
ściana:Gazobeton/Cegła dziurawka	12.0
tylnk wewnętrzny: cem.-wap.kl.3 /glazura	

<b>MW2 - ŚCIANA DZIAŁOWA LEKKA 10 cm (12,5cm)</b>	
plyty GK zależnie od typu pomieszczenia	1.3
ruszt metalowy lub drewniany	10.0
welna mineralna między słupkami	10.0
plyty GK typ: zależnie od rodzaju pomieszczenia	1.3

<b>MW4 - ŚCIANA WEW. NOŚNA 24cm (25cm)</b>	
tylnk wewnętrzny: cem.-wap.kl.3 /glazura	
ściana:Gazobeton/Ceram.pustak szczelin. "U"(25cm)	24.0
tylnk wewnętrzny: cem.-wap.kl.3 /glazura	

<b>MZ2 - ŚCIANA ZEWN. KONSTR. OCIEPLONA gr.36(37)cm</b>	
tylnk mineralny na siatce	
ocieplenie - styropian	12.0
ściana:Gazobeton/Ceram.pustak szczelin. "U"(25cm)	24.0
suchy tylnk-plyty GK / tylnk cem.-wap.kl.3 /glazura	

## Z14 L GL2

wersja "Iustro" w technologii murowanej z garażem dwustanowiskowym po lewej stronie

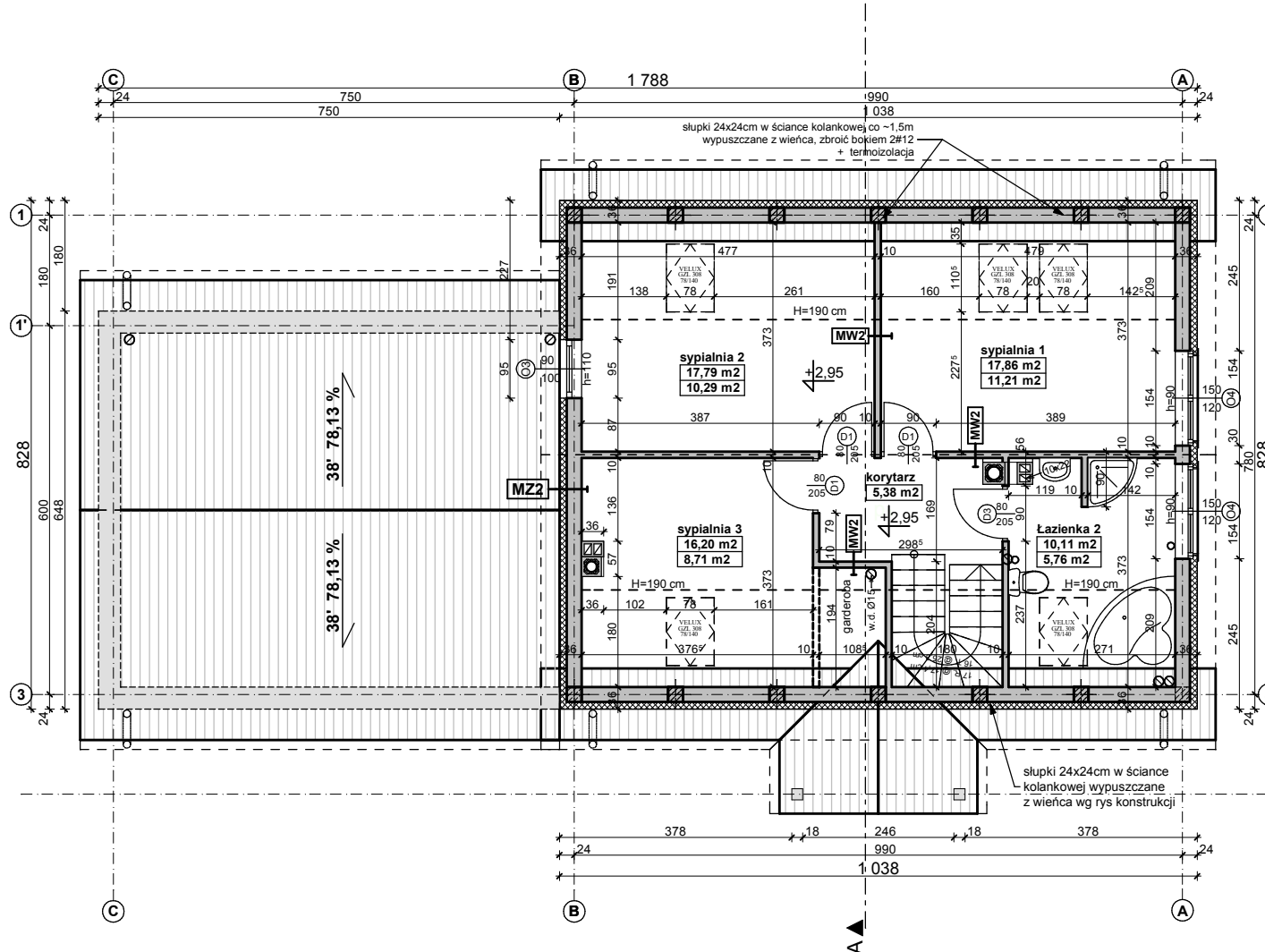
GENERALNY PROJEKTANT:	
<b>STUDIO Z500, Piotr Zwierzyński</b> Pracownia Architektoniczna ul.Gen. Zajączka 11 / 6; 01-510 Warszawa tel.(022) 425-50-30; mobile:0607-17-12-12 www. Z500. pl email: projekty@z500.pl	
TEMAT OPRACOWANIA:	PROJEKT DEMONSTRACYJNY DOMU JEDNORODZINNEGO
ADRES:	
<b>RZUT PARTERU</b>	

Opracowanie ma charakter DEMONSTRACYJNY i przedstawia w przybliżeniu główne elementy konstrukcji budynku oraz podstawowe rozwiązania techniczno-materiałowe. Niniejszy projekt jest wersją demonstracyjną projektu katalogowego autorstwa Pracowni Architektonicznej STUDIO Z500. Jako autorzy opracowania i projektu, zgodnie z ustawą o prawie autorskim i prawach pokrewnych z dnia 04.02.1994 (Dziennik Ustaw nr 24 poz. 83 z dnia 23.02.1994 z późniejszymi zmianami), zastrzegamy prawa autorskie i zakazujemy wykorzystywania tego projektu do celów handlowych i dalszej odsprzedaży, reprodukcji/ kopiowania w całości ani częściowo oraz wprowadzania zmian ponad wymienione w projekcie, bez naszej wiedzy i zgody .

To jest wersja demonstracyjna projektu!!!

To jest wersja demonstracyjna projektu!!!

To jest wersja demonstracyjna projektu!!!



MW1 - ŚCIANA DZIAŁOWA MUROWANA 12cm (10cm)	
tynk wewnętrzny: cem.-wap.kl.3 /glazura	
ściana:Gazobeton/Cegła dziurawka	12.0
tynk wewnętrzny: cem.-wap.kl.3 /glazura	

MW2 - ŚCIANA DZIAŁOWA LEKKA 10 cm (12,5cm)	
plyty GK zależnie od typu pomieszczenia	1.3
ruszt metalowy lub drewniany	10.0
welna mineralna między słupkami	10.0
plyty GK typ: zależnie od rodzaju pomieszczenia	1.3

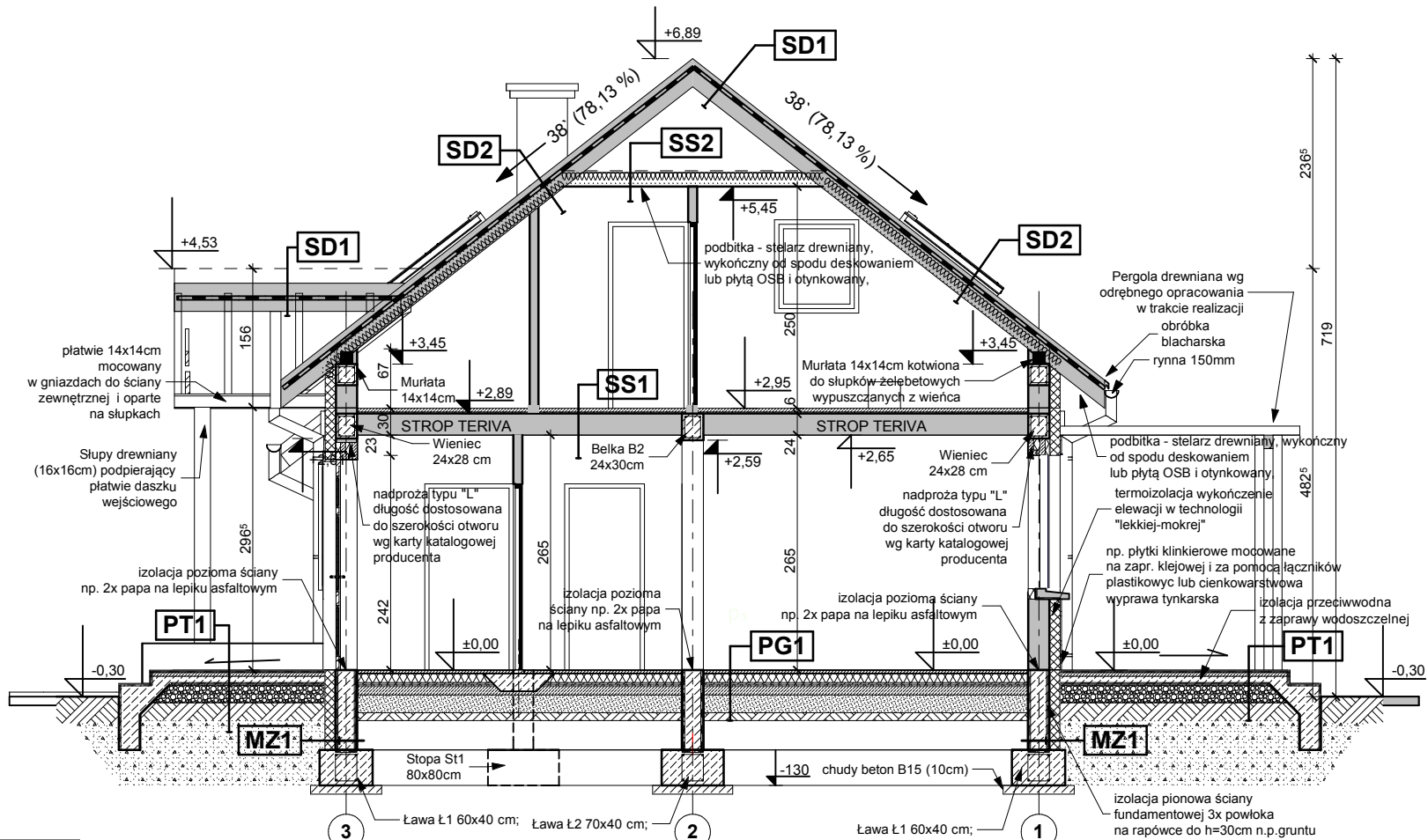
## Z14 L GL2

wersja "lustr" w technologii murowanej z garażem dwustanowiskowym po lewej stronie

GENERALNY PROJEKTANT: <b>STUDIO Z500, Piotr Zwierzyński</b> Pracownia Architektoniczna ul.Gen. Zajączka 11 / 6; 01-510 Warszawa tel.(022) 425-50-30; mobile:0607-17-12-12 www. Z500. pl email: projekty@z500.pl	
TEMAT OPRACOWANIA:	PROJEKT DEMONSTRACYJNY DOMU JEDNORODZINNEGO
ADRES:	
<b>RZUT PODDASZA</b>	

Opracowanie ma charakter DEMONSTRACYJNY i przedstawia w przybliżeniu główne elementy konstrukcji budynku oraz podstawowe rozwiązania techniczno-materiałowe. Niniejszy projekt jest wersją demonstracyjną projektu katalogowego autorstwa Pracowni Architektonicznej STUDIO Z500. Jako autorzy opracowania i projektu, zgodnie z ustawą o prawie autorskim i prawach pokrewnych z dnia 04.02.1994 (Dziennik Ustaw nr 24 poz. 83 z dnia 23.02.1994 z późniejszymi zmianami), zastrzegamy prawa autorskie i zakazujemy wykorzystywania tego projektu do celów handlowych i dalszej odsprzedaży, reprodukcji/ kopiowania w całości ani częściowo oraz wprowadzania zmian ponad wymienione w projekcie, bez naszej wiedzy i zgody .

To jest wersja demonstracyjna projektu!!!



<b>MW1 - ŚCIANA DZIAŁOWA MUROWANA 12cm (10cm)</b>	
tylnik wewnętrzny, cem.-wap.kl.3 /glazura	
ściana Gazobeton/Cegła dziurawka	12,0
tylnik wewnętrzny, cem.-wap.kl.3 /glazura	

<b>MW2 - ŚCIANA DZIAŁOWA LEKKA 10 cm (12,5cm)</b>	
plyty GK zależnie od typu pomieszczenia	1,3
ruszt metalowy lub drewniany	10,0
wetna mineralna między słupkami	10,0
plyty GK typ. zależnie od rodzaju pomieszczenia	1,3

<b>MW4 - ŚCIANA WEW. NOSNA 24cm (25cm)</b>	
tylnik wewnętrzny, cem.-wap.kl.3 /glazura	
ściana Gazobeton/Ceram.pustak szczeliny. "U"(25cm)	24,0
tylnik wewnętrzny, cem.-wap.kl.3 /glazura	

<b>MZ2 - ŚCIANA ZEŹW. KONSTR. OCIEPLONA gr.36(37)cm</b>	
tylnik mineralny na siatce	
ocieplenie - styropian	12,0
ściana Gazobeton/Ceram.pustak szczeliny. "U"(25cm)	24,0
suchy tynk-plyty GK / tynk cem.-wap.kl.3 /glazura	

<b>MZ1 - ŚCIANA FUNDAMENTOWA OCIEPLONA gr.32 cm</b>	
okładzina klinkierowa/ tynk cokołowy (ponad terenem)	
ocieplenie: styropian M20 do gruntu (12cm)/ Styrodur	8,0
izolacja pionowa powłokowa-bitumiczna x3 na rapówce	
ściana z bloczków betonowych	24,0

<b>PG1 - POSADZKA MIESZKANIA NA GRUNCIE</b>	
podłoga alternatywnie: wykładzina, terakota,	
szlachta beton. z prow. instalacji, zdyktowana	4,0
ocieplenie - styropian M30	10,0
folia hydroizolacyjna 2x na zakład	
zatarcie beton warstwa wyrównawcza	
beton B 7,5	10,0
warstwa zagęszczonego suchego piasku	20,0
grunt rodzimy po zdjęciu humusu	

<b>PG2 - POSADZKA GARAŻU NA GRUNCIE</b>	
podłoga, alternatywnie: gres,	
szlachta betonowa zdyktowana	4,0
folia hydroizolacyjna 2x na zakład	
zatarcie beton warstwa wyrównawcza	
beton B7,5	15,0
warstwa zagęszczonego suchego piasku	20,0
grunt rodzimy po zdjęciu humusu	

<b>PT1 POSADZKA TARASU - PODESTU WEJŚCIOWEGO</b>	
terakota na zaprawie mrozoodpornej	
beton klasy B15 zdyktowany 1x1m	5,0
beton (gruzobeton) klasy B7,5 zdyktowany 1x1m	
podsypanka żwirowa	20,0
grunt rodzimy po zdjęciu humusu	

<b>SD1 DACH NIEOCIEPLONY</b>	
dachówka cementowa /ceramiczna /blachodachówka	
łaty sosnowe 4 x 5 w rozstawie dost. do dachówki	4,0
kontynuaty deski (na szer. krokwi) wentylacja	2,5
membrana wiatroizolacyjna, paroprzep. 800g/m2/dobę	
krokiew konstrukcji dachu	
<b>SD2 DACH OCIEPLONY</b>	
dachówka, cementowa /ceramiczna /blachodachówka	
łaty sosnowe 4 x 5 w rozstawie dost. do dachówki	4,0
kontynuaty deski (na szer. krokwi) wentylacja	2,5
membrana wiatroizolacyjna, paroprzep. 800g/m2/dobę	
krokiew konstrukcji dachu	
ocieplenie wetna miner. między krokwiami (min. 17cm)	22,0
ocieplenie wetna miner. na wieszakach stali	
folia polietylenowa, parozizolacyjna	
plyty GK 12,5 mm na ruszcie	

<b>SS2 STROP - podsuflita</b>	
konstrukcja stropu - pas ścienny dźwiagarów	23,5
wetna mine. między belkami stropu 18cm	
łaty 4x4 mocowane do belek stropowych	4,0
plyta gipsowo-kartonowa mocowana do lat	1,5

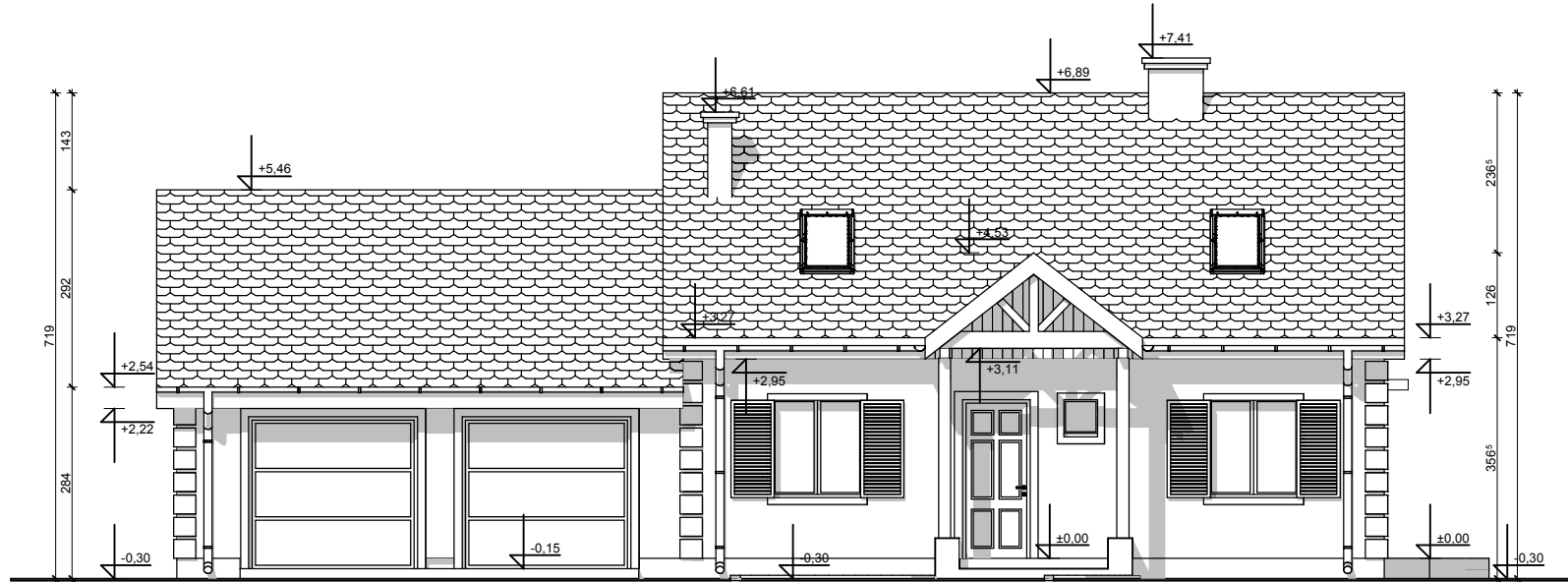
<b>SS1 STROP NAD PARTEREM</b>	
podłoga alternatywnie-wkładzina,terakota,klepka	
szlachta betonowa z prow. instalacji, zdyktowana	4,0
izolacja wodostronna w pom. mokrym	
izolacja akustyczna-styropian, wetna mineralna (opcji)	2,0
konstrukcja stropu - strop TERIVA NOVA	24,0
sufit - tynk gładki	

# Z14 L GL2

wersja "lustr" w technologii murowanej z garażem dwustanowiskowym po lewej stronie

GENERALNY PRZEKRÓJ:	
<b>STUDIO Z500, Piotr Zwierzyński</b> Pracownia Architektoniczna	
ul. Gen. Zajęczka 11 / 6; 01-510 Warszawa	
tel.(022) 425-50-30; mobile:0607-17-12-12	
www. Z500. pl email: projekty@z500.pl	
TEMAT OPERACJONALNY:	PROJEKT DEMONSTRACYJNY DOMU JEDNORODZINNEGO
ADRES:	
<b>Przekrój poprzeczny A-A</b>	

Opracowanie ma charakter DEMONSTRACYJNY i przedstawia w przybliżeniu główne elementy konstrukcji budynku oraz podstawowe rozwiązania techniczno-materiałowe. Niniejszy projekt jest wersją demonstracyjną projektu katalogowego autorstwa Pracowni Architektonicznej STUDIO Z500. Jako autorzy opracowania i projektu, zgodnie z ustawą o prawie autorskim i prawach pokrewnych z dnia 04.02.1994 (Dziennik Ustaw nr 24 poz. 83 z dnia 23.02.1994 z późniejszymi zmianami), zastrzegamy prawa autorskie i zakazujemy wykorzystywania tego projektu do celów handlowych i dalszej odsprzedaży, reprodukcji, kopiowania w całości ani częściowo oraz wprowadzania zmian ponad wymienione w projekcie, bez naszej wiedzy i zgody.



ELEWACJA FRONTOWA



ELEWACJA TYLNA

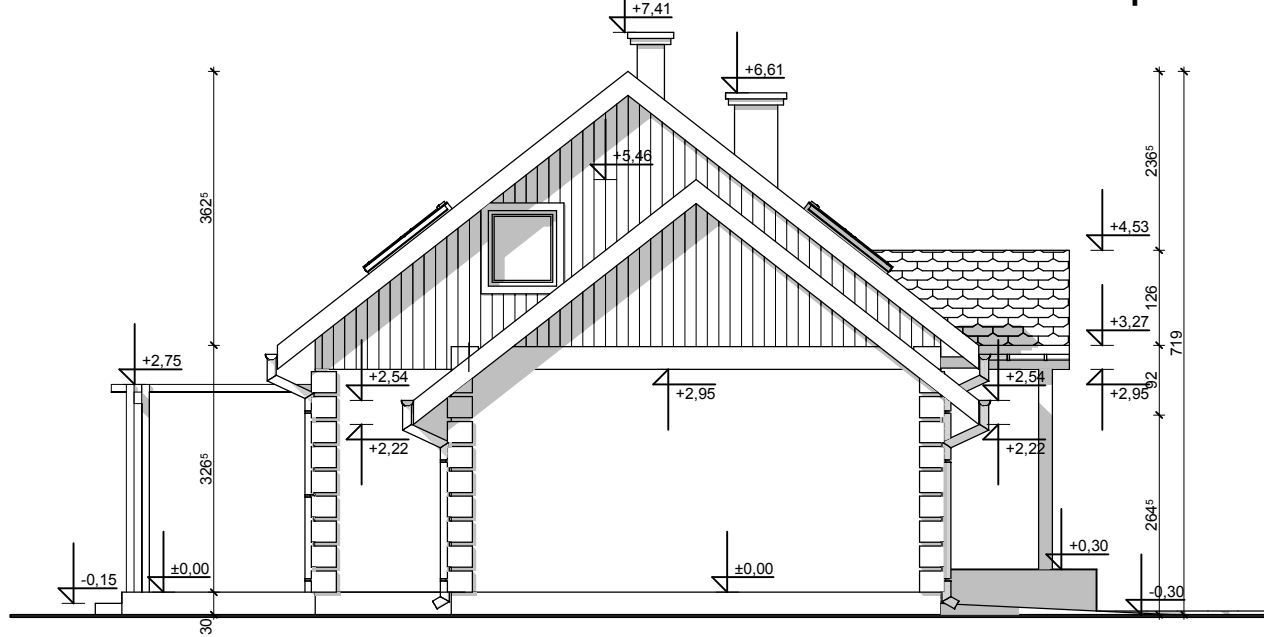
- elementy zdobienia elewacji wykonane jako deski drewniane impregnowane; oraz kształtki styropianowe

## Z14 L GL2

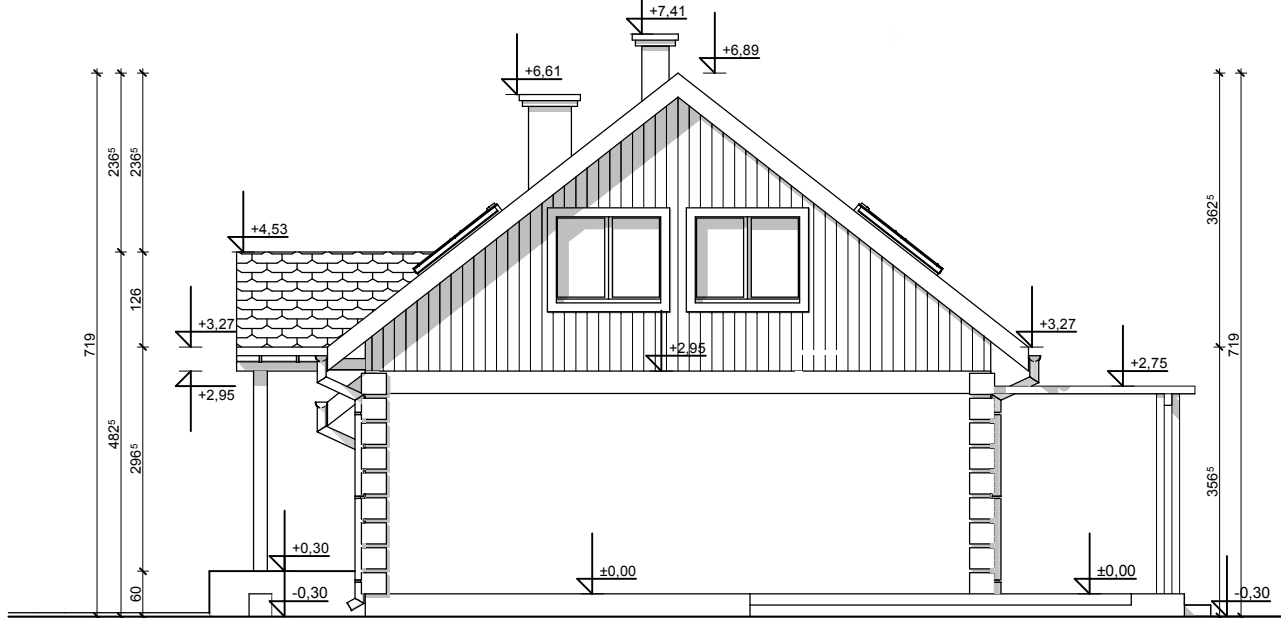
wersja "lustr" w technologii murowanej z garażem dwustanowiskowym po lewej stronie

GENERALNY PROJEKTANT:	
STUDIO Z500, Piotr Zwierzyński Pracownia Architektoniczna ul. Gen. Zajęczka 11 / 6; 01-510 Warszawa tel.(022) 425-50-30; mobile:0607-17-12-12 www. Z500. pl email: projekty@z500.pl	
TEMAT OPRACOWANIA:	PROJEKT DEMONSTRACYJNY DOMU JEDNORODZINNEGO
ADRES:	
<b>ELEWACJE frontowa i tylna</b>	

Opracowanie ma charakter DEMONSTRACYJNY i przedstawia w przybliżeniu główne elementy konstrukcji budynku oraz podstawowe rozwiązania techniczno-materiałowe. Niniejszy projekt jest wersją demonstracyjną projektu katalogowego autorstwa Pracowni Architektonicznej STUDIO Z500. Jako autorzy opracowania i projektu, zgodnie z ustawą o prawie autorskim i prawach pokrewnych z dnia 04.02.1994 (Dziennik Ustaw nr 24 poz. 83 z dnia 23.02.1994 z późniejszymi zmianami), zastrzegamy prawa autorskie i zakazujemy wykorzystywania tego projektu do celów handlowych i dalszej odsprzedaży, reprodukcji/ kopiowania w całości ani częściowo oraz wprowadzania zmian ponad wymienione w projekcie, bez naszej wiedzy i zgody .



ELEWACJA BOCZNA



ELEWACJA BOCZNA

- elementy zdobienia elewacji wykonane jako deski drewniane impregnowane; oraz kształtki styropianowe

## Z14 L GL2

wersja "lustro" w technologii murywanej z garażem dwustanowiskowym po lewej stronie

GENERALNY PROJEKTANT: <b>STUDIO Z500, Piotr Zwierzyński</b> Pracownia Architektoniczna ul. Gen. Zajęczka 11 / 6; 01-510 Warszawa tel.(022) 425-50-30; mobile:0607-17-12-12 www. Z500. pl email: projekty@z500.pl	
TEMAT OPRACOWANIA:	PROJEKT DEMONSTRACYJNY DOMU JEDNORODZINNEGO
ADRES:	
<b>ELEWACJE boczne</b>	

Opracowanie ma charakter DEMONSTRACYJNY i przedstawia w przybliżeniu główne elementy konstrukcji budynku oraz podstawowe rozwiązania techniczno-materiałowe. Niniejszy projekt jest wersją demonstracyjną projektu katalogowego autorstwa Pracowni Architektonicznej STUDIO Z500. Jako autorzy opracowania i projektu, zgodnie z ustawą o prawie autorskim i prawach pokrewnych z dnia 04.02.1994 (Dziennik Ustaw nr 24 poz. 83 z dnia 23.02.1994 z późniejszymi zmianami), zastrzegamy prawa autorskie i zakazujemy wykorzystywania tego projektu do celów handlowych i dalszej odsprzedaży, reprodukcji/ kopiowania w całości ani częściowo oraz wprowadzania zmian ponad wymienione w projekcie, bez naszej wiedzy i zgody .



## Z14 L GL2

wersja "lustro" w technologii murowanej z garażem dwustanowiskowym po lewej stronie

GENERALNY PROJEKTANT: <b>STUDIO Z500, Piotr Zwierzyński</b> Pracownia Architektoniczna ul. Gen. Zajączka 11 / 6; 01-510 Warszawa tel.(022) 425-50-30; mobile:0607-17-12-12 www. Z500. pl email: projekty@z500.pl	
TEMAT OPRACOWANIA:	PROJEKT DEMONSTRACYJNY DOMU JEDNORODZINNEGO
ADRES:	
<b>PERSPEKTYWY</b>	

Opracowanie ma charakter DEMONSTRACYJNY i przedstawia w przybliżeniu główne elementy konstrukcji budynku oraz podstawowe rozwiązania techniczno-materiałowe. Niniejszy projekt jest wersją demonstracyjną projektu katalogowego autorstwa Pracowni Architektonicznej STUDIO Z500. Jako autorzy opracowania i projektu, zgodnie z ustawą o prawie autorskim i prawach pokrewnych z dnia 04.02.1994 (Dziennik Ustaw nr 24 poz. 83 z dnia 23.02.1994 z późniejszymi zmianami), zastrzegamy prawa autorskie i zakazujemy wykorzystywania tego projektu do celów handlowych i dalszej odsprzedaży, reprodukcji, kopiowania w całości ani częściowo oraz wprowadzania zmian ponad wymienione w projekcie, bez naszej wiedzy i zgody .