

UWAGI:

1. W ścianach przyjęto słupki konstrukcyjne o przekrojach 3,8x14cm w rozstawie osiowym, co 60cm.
2. Wszystkie przekroje wykonać jako moduły dostosowane do przekrojów technologii kanadyjskiej szerokość elementów „3,8cm” i wielokrotność tego modułu - jako przekroje składane - zbijane gwoździami, klejone lub łączone systemowymi łącznikami ciesielskimi, zgodnie z wytycznymi techniczno-montażowymi technologii.
3. Przy oparciu belek, podciągów i przy otworach w ścianach wykonać z wzmocnienia w postaci dodatkowych słupków.
4. Elementy zdobienia elewacji można wykonać jako impregnowane bejco-lakiem deski, na ruszcie drewnianym lub mocowane systemowymi łącznikami. Deskowanie zabezpieczyć przed zaciekami pod termooizolację.
5. Trzony kominowe zaleca się wykonać jako systemowe typu SCHIEDEL. Wykończenie kominów ponad dachem zgodnie z opisem technicznym.
6. Do kominika należy doprowadzić nawiew, pod posadzką rurą Ø110 PCV, Kominiek wykonać wg opracowania indywidualnego.
7. Taras zewnętrzny na gruncie wykończenie płytki mrozoodporna, antypoślizgowe.
8. Przed zamówieniem stolarki wymiary otworów należy sprawdzić z natury (na budowie).

MZ2 - ŚCIANA ZEWN. DREWNIANA+OCIEPLENIE gr.24cm	
tylny mineralny na siatce/oblicówka z desek	
ocieplenie - styropian z drenażem przeciwwilgociowym	6.0
papier bitumizowany przyklejony do poszycia	
poszycie ze sklejki wodoodpornej lub płyt OSB	1.2
konstrukcja szkieletowa ściany 3,8x140cm co40cm	14.0
wypełniona wełną mineralną	
paroizolacja	
suchy tynk - płyty GK /płyta OSB+glazura	

MW2 - ŚCIANA DZIAŁOWA LEKKA 10 cm (12,5cm)	
płyty GK zależnie od typu pomieszczenia	
ruszt metalowy lub drewniany	10.0
wełna mineralna między słupkami	
suchy tynk-płyty GK /płyta OSB+glazura	

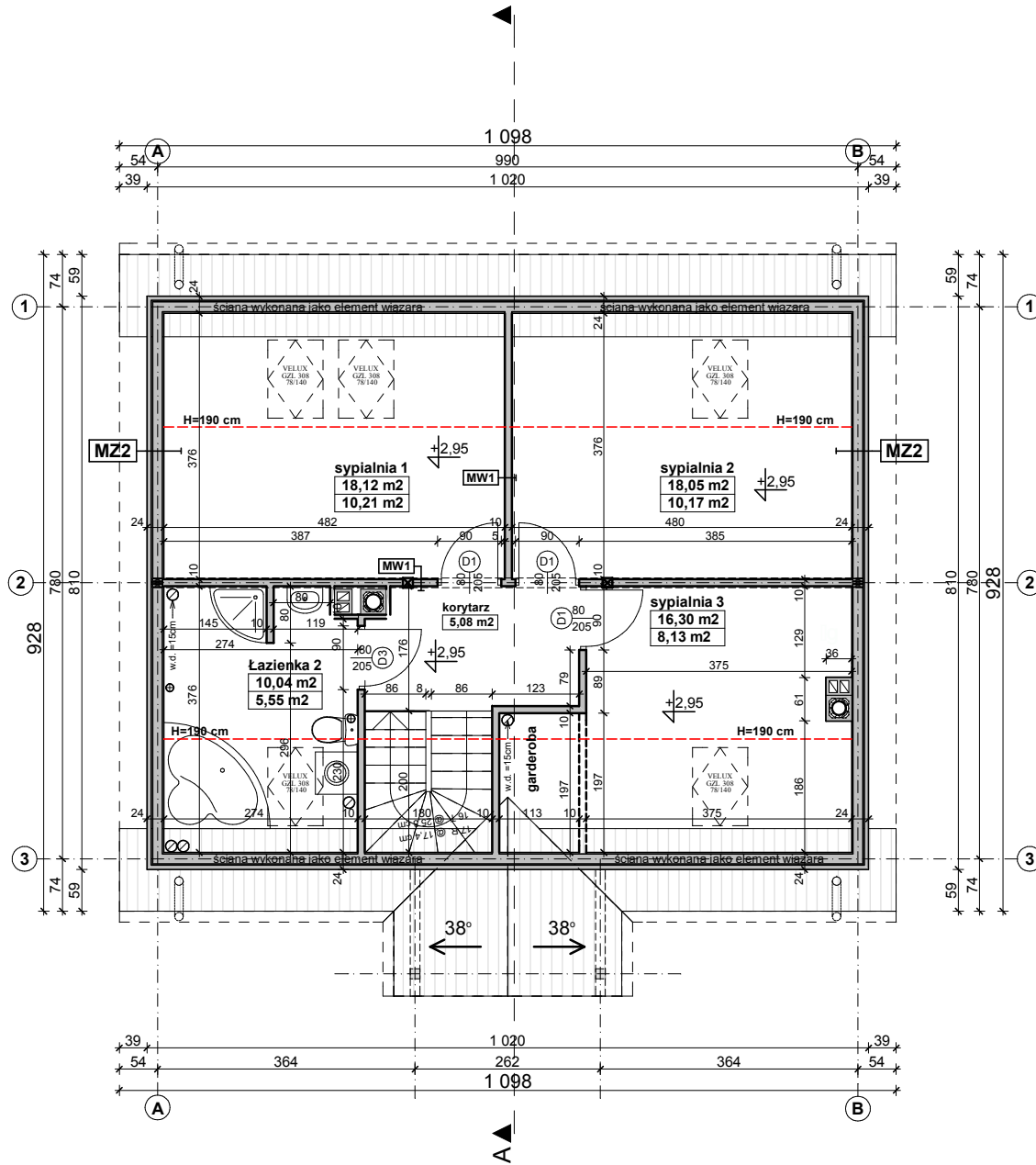
MW4 - ŚCIANA WEWN. NOŚNA ~ 18cm	
płyta GK-zależnie od typu pomieszczenia	
konstrukcja drewniana 14cm	14.0
wełna mineralna	
suchy tynk-płyty GK /płyta OSB+glazura	

Z14 D

wersja podstawowa w technologii "szkieletu drewnianego"

GENERALNY PROJEKTANT: STUDIO Z500, Piotr Zwierzyński Pracownia Architektoniczna ul.Gen. Zajączka 11 / 6; 01-510 Warszawa tel.(022) 425-50-30; mobile:0607-17-12-12 www. Z500. pl email: projekty@z500.pl	
TEMAT OPRACOWANIA: PROJEKT DEMONSTRACYJNY DOMU JEDNORODZINNEGO	RZUT PARTERU

Opracowanie ma charakter DEMONSTRACYJNY i przedstawia w przybliżeniu główne elementy konstrukcji budynku oraz podstawowe rozwiązania techniczno-materiałowe. Nie jest to projekt, który jest wersją demonstracyjną projektu katalogowego autorstwa Pracowni Architektonicznej STUDIO Z500. Jako autorzy opracowania i projektu, zgodnie z ustawą o prawie autorskim i prawach pokrewnych z dnia 04.02.1994 (Dziennik Ustaw nr 24 poz. 83 z dnia 23.02.1994 z późniejszymi zmianami), zastrzegamy prawa autorskie i zakazujemy wykorzystywania tego projektu do celów handlowych i dalszej odsprzedaży, reprodukcji/ kopiowania w całości ani częściowo oraz wprowadzania zmian ponad wymienione w projekcie, bez naszej wiedzy i zgody.



UWAGI:

1. Konstrukcja ściany kolankowej poddasza wykonana jako elementy wiązarów dachowych (zgodnie ze szczegółami konstrukcji).
2. Wszystkie przekroje wykonać jako moduły dostosowane do przekrojów technologii kanadyjskiej szerokość elementów „3,8cm” i wielokrotność tego modułu - jako przekroje składane- zbijane gwoździami, klejone lub łączone systemowymi łącznikami ciesielskimi, zgodnie z wytycznymi techniczno-montażowymi technologii.
3. Wszystkie połączenia elementów drewnianych należy wykonać zgodnie z zasadami ciesielskimi lub za pomocą systemowych łączników ciesielskich typu BMF / SIMPSON stosować wg instrukcji i zaleceń producenta.
4. Elementy drewniane należy zabezpieczyć środkiem owadobójczym i grzybobójczym.
5. Okna połaciowe w dachu - ostateczna lokalizacja okien do ustalenia indywidualnie z inwestorem.

MZZ - ŚCIANA ZEW. DREWNIANA+OCIEPLENIE gr.24cm	
tynek mineralny na siatce/oblicówka z desek	
ocieplenie - styropian z drenażem przeciwwilgociowym	6.0
papier bitumizowany przyklejony do poszycia	
poszycie ze sklejki wodoodpornej lub płyt OSB	1.2
konstrukcja szkieletowa ściany 3,8x140cm co40cm	14.0
wypełniona wełna mineralną	
paroizolacja	
suchy tynk - płyty GK /plyta OSB+glazura	

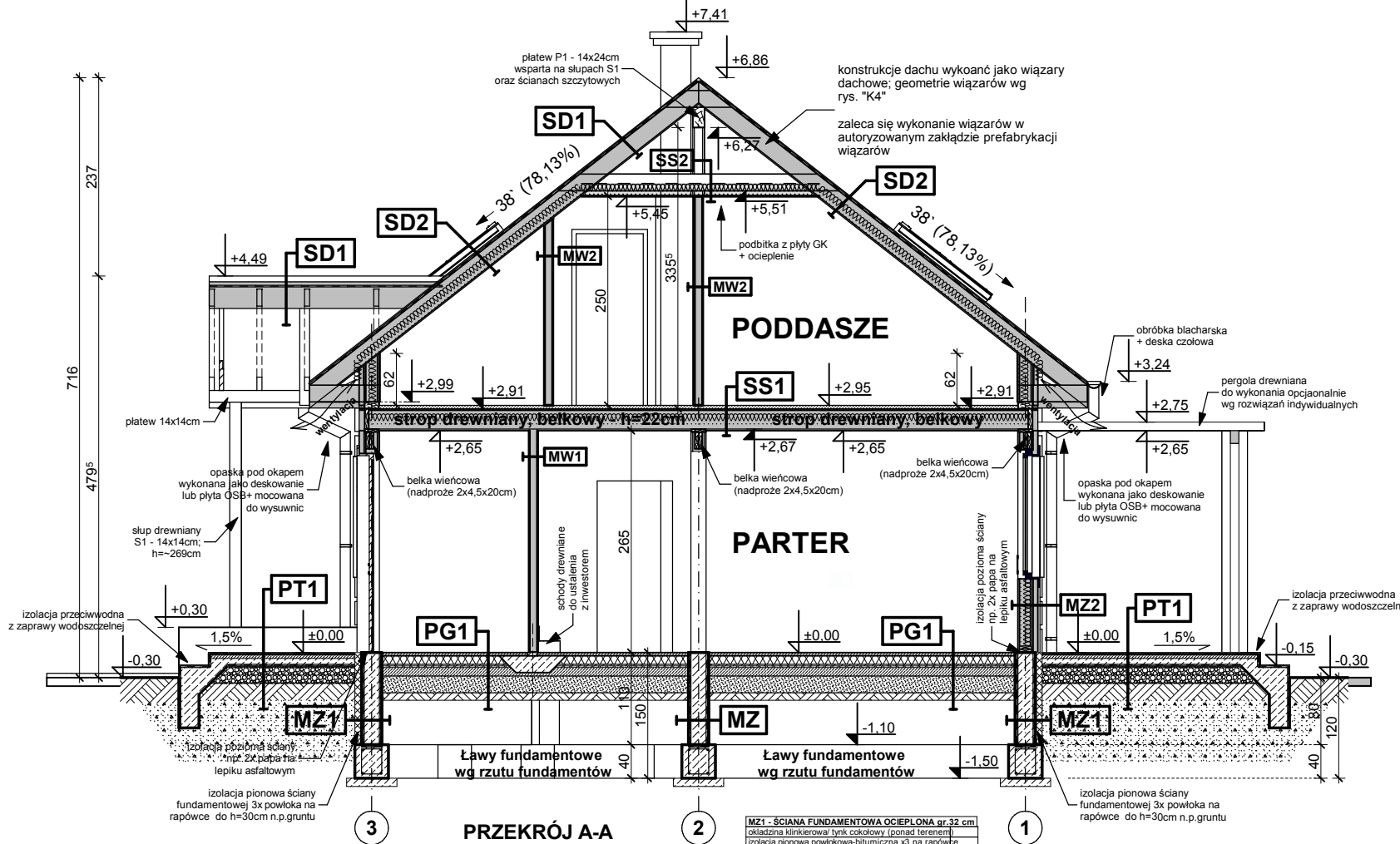
MW2 - ŚCIANA DZIAŁOWA LEKKA 10 cm (12,5cm)	
plyty GK zależnie od typu pomieszczenia	
ruszt metalowy lub drewniany	10.0
wełna mineralna między słupkami	
suchy tynk-plyty GK /plyta OSB+glazura	

Z14 D

wersja podstawowa w technologii "szkieletu drewnianego"

Opracowanie ma charakter DEMONSTRACYJNY i przedstawia w przybliżeniu główne elementy konstrukcji budynku oraz podstawowe rozwiązania techniczno-materiałowe. Nie jest to projekt, który jest wersją demonstracyjną projektu katalogowego autorstwa Pracowni Architektonicznej STUDIO Z500. Jako autorzy opracowania i projektu, zgodnie z ustawą o prawie autorskim i prawach pokrewnych z dnia 04.02.1994 (Dziennik Ustaw nr 24 poz. 83 z dnia 23.02.1994 z późniejszymi zmianami), zastrzegamy prawa autorskie i zakazujemy wykorzystywania tego projektu do celów handlowych i dalszej odsprzedaży, reprodukcji/ kopiowania w całości ani częściowo oraz wprowadzania zmian ponad wymienione w projekcie, bez naszej wiedzy i zgody.

GENERALNY PROJEKTANT: STUDIO Z500, Piotr Zwierzyński Pracownia Architektoniczna ul. Gen. Zajączka 11 / 6; 01-510 Warszawa tel.(022) 425-50-30; mobile:0607-17-12-12 www. Z500. pl email: projekty@z500.pl	
TEMAT OPRAWY: PROJEKT DEMONSTRACYJNY DOMU JEDNORODZINNEGO	RZUT PODDASZA



SD1 DACH NIEOCIEPLONY	
dachówka: cementowa /ceramiczna /blachodachówka	
łaty sosnowe 4 x 5 w rozstawie dost. do dachówki	
kontrłaty deski (na szer. krokwi) /wentylacja	
membrana wiatroizolacyjna, paroprzep. 800g/m2/dobę	
poszycie ze sklejki wodoodpornej (opcja)	
krokiewi konstrukcji dachu	

SD2 DACH OCIEPLONY	
dachówka: cementowa /ceramiczna /blachodachówka	
łaty sosnowe 4 x 5 w rozstawie dost. do dachówki	4,0
kontrłaty deski (na szer. krokwi) /wentylacja	2,5
membrana wiatroizolacyjna, paroprzep. 800g/m2/dobę	
krokiewi konstrukcji dachu	
ocieplenie wełna miner. między krokiewiami (min. 17cm)	22,0
ocieplenie wełna miner. na wieszakach stal.	
folia polietylenowa- parozizolacyjna	
plyty GK 12,5 mm na ruszcie	

SS2 STROP DREWNIANY - PODSUFIKA	
konstrukcja stropu	
wełna mineralna 12cm między jełtkami stropu	
folia parozizolacyjna	
dotatkowa termoizolacja między rusztem	
ruszt wsporczy pod płyty GK	
plyta gipsowo-kartonowa mocowana do ruszta	

PG1 - POSADZKA MIESZKANIA NA GRUNCIE	
podłoga alternatywnie: wykładzina, terakota, deski...	
szlachta beton, z grzew. instalacją, zdyktowana	4,0
ocieplenie - styropian M30	10,0
folia hydroizolacyjna 2x na zakład	
zatarcie beton warstwa wyrównawcza	
beton B 7,5	10,0
warstwa zagęszczonego suchego piasku	20,0
grunt rodzimy po zdjęciu humusu	

PT1 POSADZKA TARASU - PODESTU WEJŚCIOWEGO	
terakota na zaprawie mrozoodpornej	
beton klasy B15 zdyktowany 1x1m	5,0
beton (gruzobeton) klasy B7,5 zdyktowany 1x1m	
podsyпка żwirowa	20,0
grunt rodzimy po zdjęciu humusu	

MW1 - ŚCIANA DZIAŁOWA SZKIELETOWA 10cm	
suchy tynk-ptyły GK -zależnie od typu pomieszczenia	
ruszt metalowy lub drewniany	7,5
wełna mineralna	
suchy tynk-ptyły GK /plyta OSB+glazura	

MW2 - ŚCIANA DZIAŁOWA LEKKA 10 cm (12,5cm)	
plyty GK zależnie od typu pomieszczenia	
ruszt metalowy lub drewniany	10,0
wełna mineralna między słupkami	
suchy tynk-ptyły GK /plyta OSB+glazura	

MW4 - ŚCIANA WEW. NOŚNA - 18cm	
plyta GK zależnie od typu pomieszczenia	
konstrukcja drewniana 14cm	14,0
wełna mineralna	4,0
suchy tynk-ptyły GK /plyta OSB+glazura	

MZ1 - ŚCIANA FUNDAMENTOWA OCIEPLONA gr.32 cm	
okładzina klinkierowa tynk cokolowy (ponad terenem)	
izolacja pionowa powłokowa-bitumiczna x3, na rapówce	
ściana z bloczków betonowych / beton wylewany	24,0
izolacja pionowa powłokowa-bitumiczna x3, na rapówce	
ocieplenie: styropianM20 do gruntu(12cm) / Styrodur	8,0

MZ2 - ŚCIANA ZE W. DREWNIANA+OCIEPLENIE gr.24cm	
tylny mineralny na stalce/oblicówka z desek	
ocieplenie - styropian z drenazem przeciwwilgociowym	6,0
papier bitumizowany przyklejony do poszycia	
poszycie ze sklejki wodoodpornej lub plyty OSB	1,2
konstrukcja szkieletowa ściany 3,8x140cm co40cm	14,0
wypełniona wełna mineralna	
parozizolacja	
suchy tynk - plyty GK /plyta OSB+glazura	

SS1 STROP NAD PARTEREM	
podłoga alternatywnie-wykładzina,terakota,kleпка	
plyta OSB 22	2,2
belki konstrukcji stropu (gas dolny wiazarow)	22,0
izola. akust.- wełna mine. między belkami stropu + folia	10,0
łaty4x4 mocowane do belek stropowych	4,0
plyta gipsowo-kartonowa mocowana do lat	1,5

Z14 D

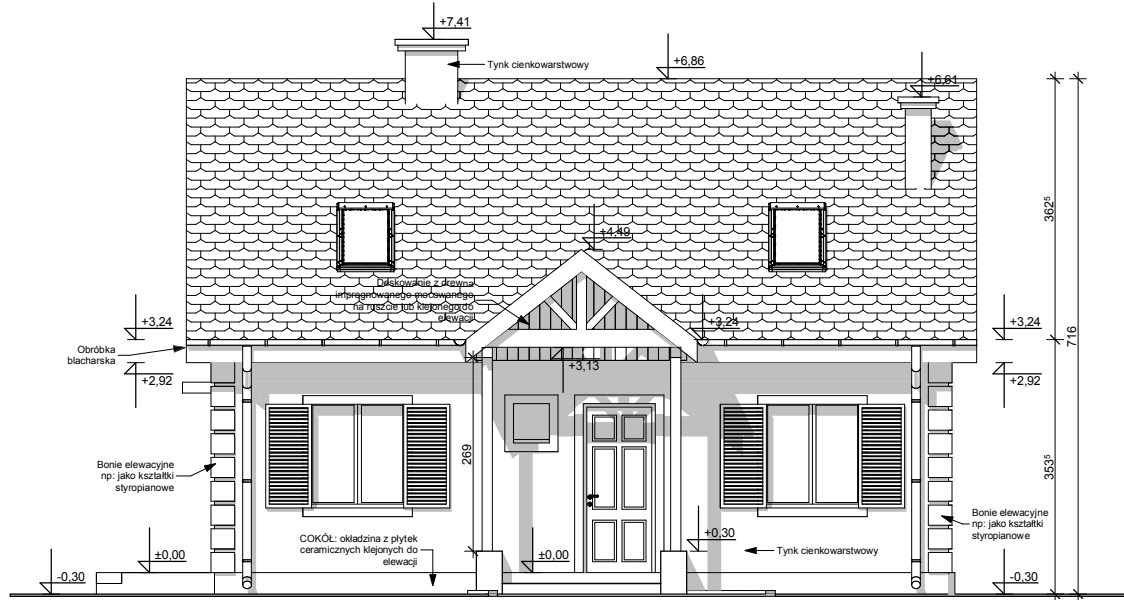
wersja podstawowa w technologii "szkieletu drewnianego"

GENERALNY PRZEKROJANT:

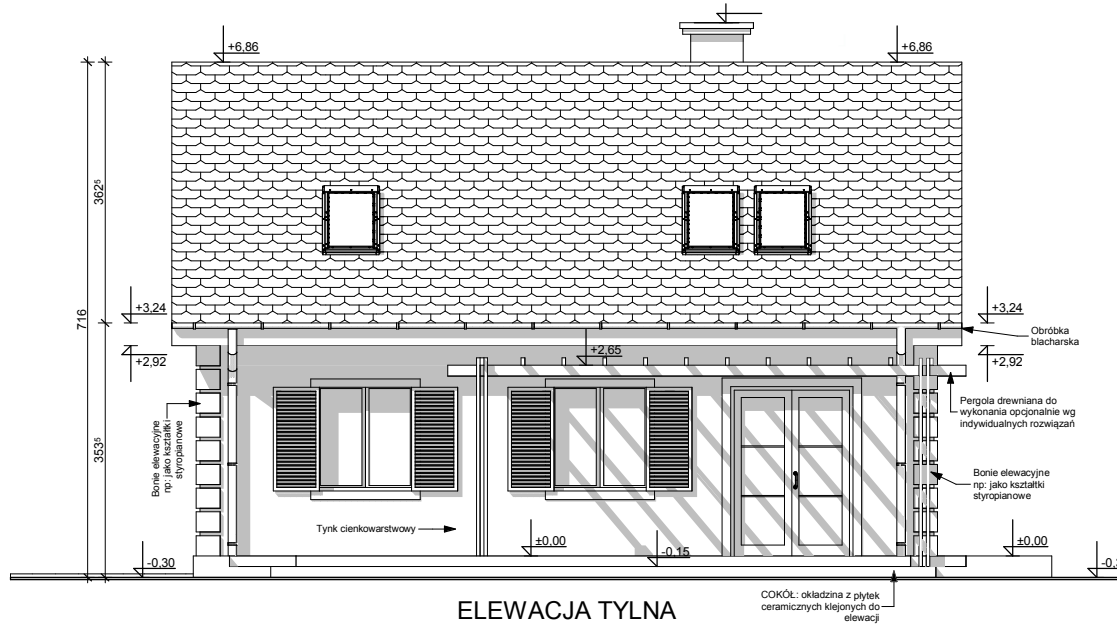
STUDIO Z500, Piotr Zwierzyński
Pracownia Architektoniczna
 ul.Gen. Żajączka 11 / 6; 01-510 Warszawa
 tel.(022) 425-50-30; mobile:0607-17-12-12
 www. Z500. pl email: projekty@z500.pl

TEMAT OPRACOWANIA:	PROJEKT DEMONSTRACYJNY DOMU JEDNORODZINNEGO
Przekrój poprzeczny A-A	

Opracowanie ma charakter DEMONSTRACYJNY i przedstawia w przybliżeniu główne elementy konstrukcji budynku oraz podstawowe rozwiązania techniczno-materiałowe. Ni niejszy projekt jest wersją demonstracyjną projektu katalogowego autorstwa Pracowni Architektonicznej STUDIO Z500. Jako autorzy opracowania i projektu, zgodnie z ustawą o prawie autorskim i prawach pokrewnych z dnia 04.02.1994 (Dziennik Ustaw nr 24 poz. 83 z dnia 23.02.1994 z późniejszymi zmianami), zastrzegamy prawa autorskie i zakazujemy wykorzystywania tego projektu do celów handlowych i dalszej odsprzedaży, reprodukowania/ kopiowania w całości ani częściowo oraz wprowadzania zmian ponad wymienione w projekcie, bez naszej wiedzy i zgody .



ELEWACJA FRONTOWA



ELEWACJA TYLNA

UWAGI :

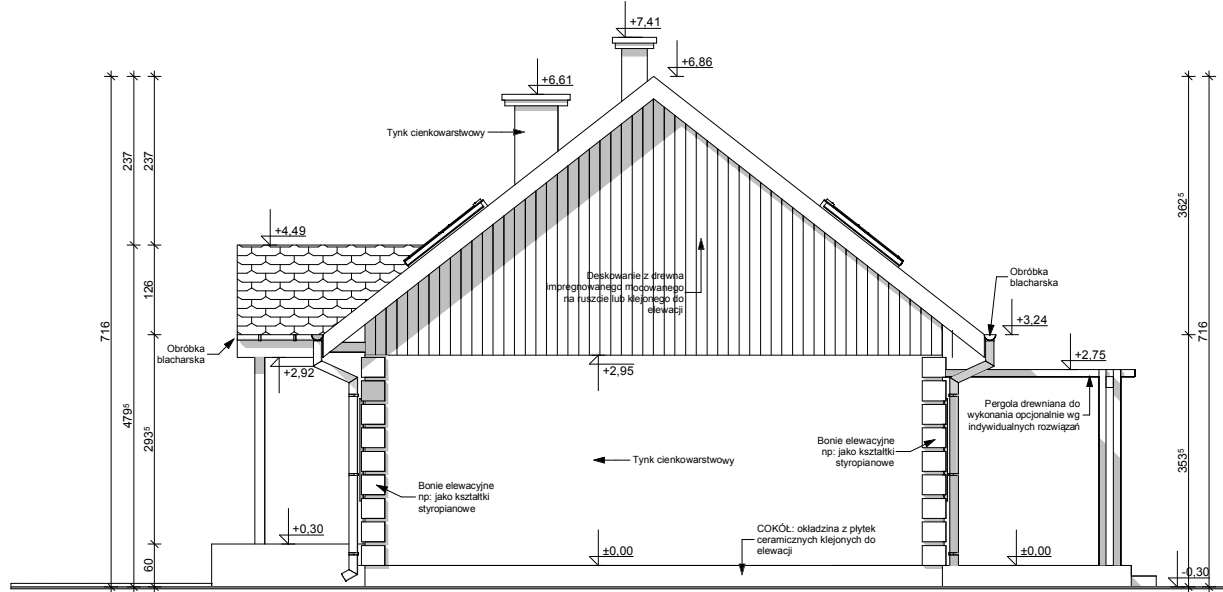
- ostateczny sposób wykończenia elewacji zewnętrznej do ustalenia z inwestorem (oblicówka z desek, tynk cienkowarstwowy)
- widoki uwzględniają częściowe wykończenie elewacji jako np oblicówka z drewnianych desek

Z14 D

wersja podstawowa w technologii "szkieletu drewnianego"

GENERALNY PROJEKTANT: STUDIO Z500, Piotr Zwierzyński Pracownia Architektoniczna ul.Gen. Zajączka 11 / 6; 01-510 Warszawa tel.(022) 425-50-30; mobile:0607-17-12-12 www. Z500. pl email: projekty@z500.pl	
TEMAT OPRACOWANIA:	PROJEKT DEMONSTRACYJNY DOMU JEDNORODZINNEGO
ELEWACJE frontowa i ogrodowa	

Opracowanie ma charakter DEMONSTRACYJNY i przedstawia w przybliżeniu główne elementy konstrukcji budynku oraz podstawowe rozwiązania techniczno-materiałowe. Ni niejszy projekt jest wersją demonstracyjną projektu katalogowego autorstwa Pracowni Architektonicznej STUDIO Z500. Jako autorzy opracowania i projektu, zgodnie z ustawą o prawie autorskim i prawach pokrewnych z dnia 04.02.1994 (Dziennik Ustaw nr 24 poz. 83 z dnia 23.02.1994 z późniejszymi zmianami), zastrzegamy prawa autorskie i zakazujemy wykorzystywania tego projektu do celów handlowych i dalszej odsprzedaży, reprodukowania/ kopiowania w całości ani częściowo oraz wprowadzania zmian ponad wymienione w projekcie, bez naszej wiedzy i zgody .

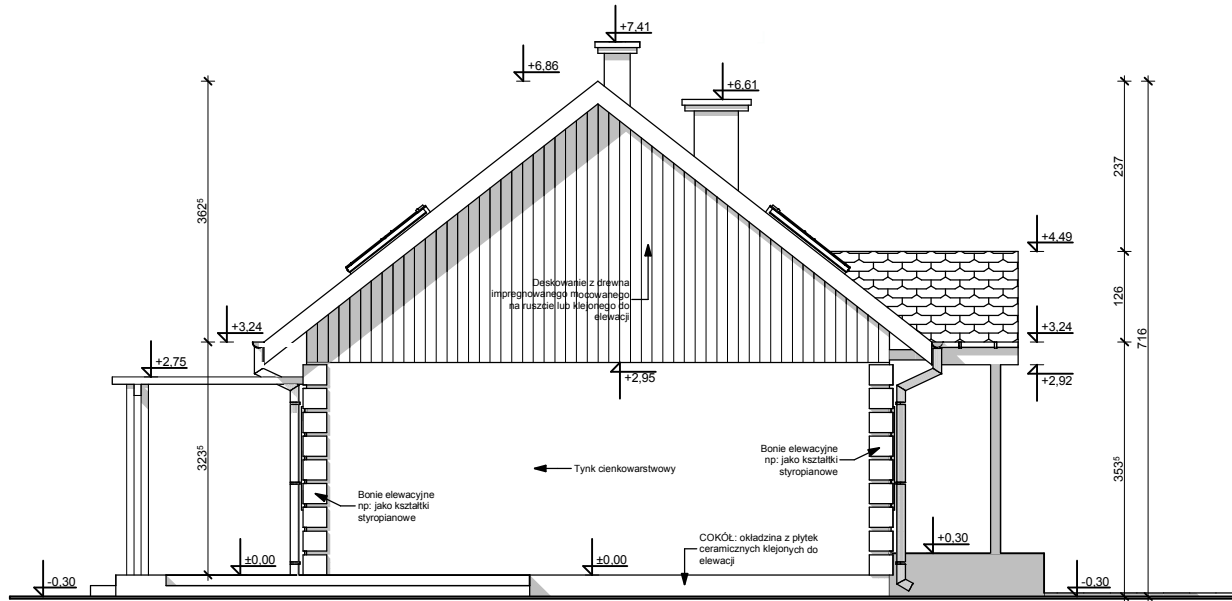


ELEWACJE BOCZNE

UWAGI :

- ostateczny sposób wykończenia elewacji zewnętrznej do ustalenia z inwestorem (oblicówka z desek, tynk cienkowarstwowy)

- widoki uwzględniają częściowe wykończenie elewacji jako np oblicówka z drewnianych desek



Z14 D

wersja podstawowa w technologii "szkieletu drewnianego"

GENERALNY PROJEKTANT: STUDIO Z500, Piotr Zwierzyński Pracownia Architektoniczna ul. Gen. Zajączka 11 / 6; 01-510 Warszawa tel.(022) 425-50-30; mobile:0607-17-12-12 www. Z500. pl email: projekty@z500.pl	
TEMAT OPRACOWANIA:	PROJEKT DEMONSTRACYJNY DOMU JEDNORODZINNEGO
ELEWACJE BOCZNE	

Opracowanie ma charakter DEMONSTRACYJNY i przedstawia w przybliżeniu główne elementy konstrukcji budynku oraz podstawowe rozwiązania techniczno-materiałowe. Ni niejszy projekt jest wersją demonstracyjną projektu katalogowego autorstwa Pracowni Architektonicznej STUDIO Z500. Jako autorzy opracowania i projektu, zgodnie z ustawą o prawie autorskim i prawach pokrewnych z dnia 04.02.1994 (Dziennik Ustaw nr 24 poz. 83 z dnia 23.02.1994 z późniejszymi zmianami), zastrzegamy prawa autorskie i zakazujemy wykorzystywania tego projektu do celów handlowych i dalszej odsprzedaży, reprodukowania/ kopiowania w całości ani częściowo oraz wprowadzania zmian ponad wymienione w projekcie, bez naszej wiedzy i zgody .



PERSPEKTYWA WIDOK OD OGRODU



PERSPEKTYWA WIDOK OD FRONTU

Z14 D

wersja podstawowa w technologii
 "szkieletu drewnianego"

GENERALNY PROJEKTANT: STUDIO Z500, Piotr Zwierzyński Pracownia Architektoniczna ul. Gen. Zajęczka 11 / 6; 01-510 Warszawa tel.(022) 425-50-30; mobile:0607-17-12-12 www.Z500.pl email: projekty@z500.pl	
TEMAT OPRAWOWANIA:	PROJEKT DEMONSTRACYJNY DOMU JEDNORODZINNEGO

Opracowanie ma charakter DEMONSTRACYJNY i przedstawia w przybliżeniu główne elementy konstrukcji budynku oraz podstawowe rozwiązania techniczno-materiałowe. Niniejszy projekt jest wersją demonstracyjną projektu katalogowego autorstwa Pracowni Architektonicznej STUDIO Z500. Jako autorzy opracowania i projektu, zgodnie z ustawą o prawie autorskim i prawach pokrewnych z dnia 04.02.1994 (Dziennik Ustaw nr 24 poz. 83 z dnia 23.02.1994 z późniejszymi zmianami), zastrzegamy prawa autorskie i zakazujemy wykorzystywania tego projektu do celów handlowych i dalszej odsprzedaży, reprodukowania/ kopiowania w całości ani częściowo oraz wprowadzania zmian ponad wymienione w projekcie, bez naszej wiedzy i zgody.