

**UWAGI:**

1. Rzut rozpatrywać łącznie pozostałymi rysunkami.
2. Trzony kominowe zaleca się wykonać jako systemowe typu SCHIEDEL. Wykończenie kominów ponad dachem zgodnie z opisem technicznym.
3. Elementy zdobienia elewacji wykonane jako impregnowane detale z drewna.
4. Do kominika należy doprowadzić nawiew, pod posadzką rurą Ø150 PCV, Kominik wykonać wg opracowania indywidualnego.
5. Taras zewnętrzny na gruncie wykończenie płytki mrozoodporne, antypoślizgowe.
6. Przed zamówieniem stolarki wymiary otworów należy sprawdzić na budowie.

<b>MZ2 - ŚCIANA ZEW. KONSTR. OCIEPLONA gr.36(37)cm</b>	
tylnk mineralny na siatce	
ocieplenie - styropian	12.0
ściana:Gazobeton/Ceram.pustak szczelin. "U"(25cm)	24.0
suchy tynk-płyty GK / tynk cem.-wap.kl.3 /glazura	

<b>MW1 - ŚCIANA DZIAŁOWA SZKIELETOWA 10cm</b>	
suchy tynk-płyty GK -zależnie od typu pomieszczenia	
ruszt metalowy lub drewniany	7.5
wełna mineralna	
suchy tynk-płyty GK /płyta OSB+glazura	

<b>MW4 - ŚCIANA WEW. NOŚNA 24cm (25cm)</b>	
tylnk wewnętrzny: cem.-wap.kl.3 /glazura	
ściana:Gazobeton/Ceram.pustak szczelin. "U"(25cm)	24.0
tylnk wewnętrzny: cem.-wap.kl.3 /glazura	

**Z16 35 + 200**

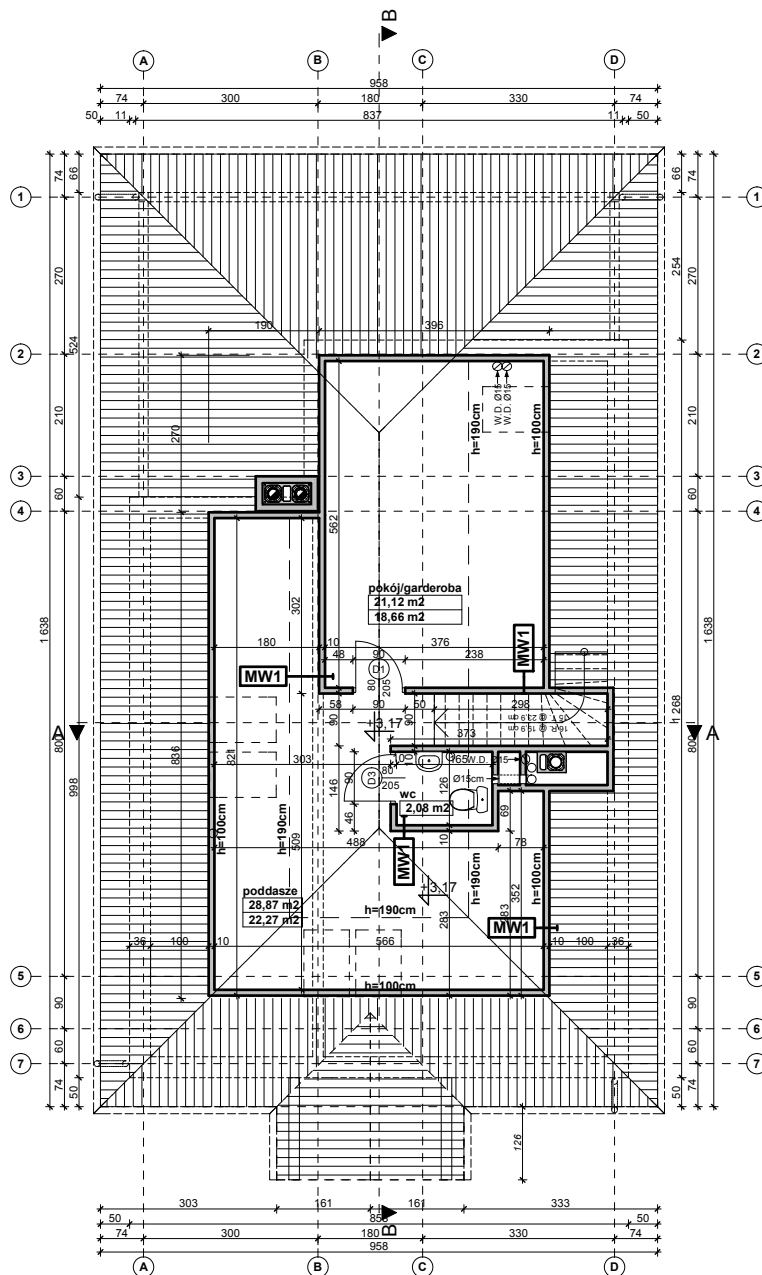
wersja z poddaszem użytkowym i kątem dachu 35 stopni i powiększony o 200 cm

GENERALNY PROJEKTANT: <b>STUDIO Z500, Piotr Zwierzyński</b> Pracownia Architektoniczna ul.Gen. Zajączka 11 / 6; 01-510 Warszawa tel.(022) 425-50-30; mobile:0607-17-12-12 www. Z500. pl email: projekty@z500.pl	
TEMAT OPRAWOWANIA: ADRES :	PROJEKT DEMONSTRACYJNY DOMU JEDNORODZINNEGO
<b>RZUT PARTERU</b>	

To jest wersja demonstracyjna projektu!!! To jest wersja demonstracyjna projektu!!! To jest wersja demonstracyjna projektu!!!

To jest wersja demonstracyjna projektu!!! To jest wersja demonstracyjna projektu!!! To jest wersja demonstracyjna projektu!!!

techniczno-materiałowe. Niniejszy projekt jest wersją demonstracyjną projektu katalogowego autorstwa Pracowni Architektonicznej STUDIO Z500. Jako autorzy opracowania i projektu, zgodnie z ustawą o prawie autorskim i prawach pokrewnych z dnia 04.02.1994 (Dziennik Ustaw nr 24 poz. 83 z dnia 23.02.1994 z późniejszymi zmianami), zastrzegamy prawa autorskie i zakazujemy wykorzystywania tego projektu do celów handlowych i dalszej odsprzedaży, reprodukcji/kopiowania w całości ani częściowo oraz wprowadzania zmian ponad wymienione w projekcie, bez naszej wiedzy i zgody .



**UWAGI:**

1. Ściany nośne zakończyć wieńcem
2. W wieńcach należy zakotwić śruby M14, co maks. 1,8 m pod montaż murlaty (podwalina 8x14cm pod wiązary)
3. Pod podwalinę ułożyć pasek papy
4. Trzony kominowe zaleca się wykonać jako systemowe typu SCHIEDEL. Wykończenie kominów ponad dachem zgodnie z opisem technicznym
5. Wszystkie połączenia elementów drewnianych należy wykonać zgodnie z zasadami ciesielskimi lub za pomocą systemowych łączników ciesielskich typu BMF / SIMPSON stosować wg instrukcji i zaleceń producenta.
6. Elementy drewniane należy zabezpieczyć środkiem owadobójczym i grzybobójczym.
7. Elementy zdobienia elewacji wykonane jako impregnowane detale z drewna.

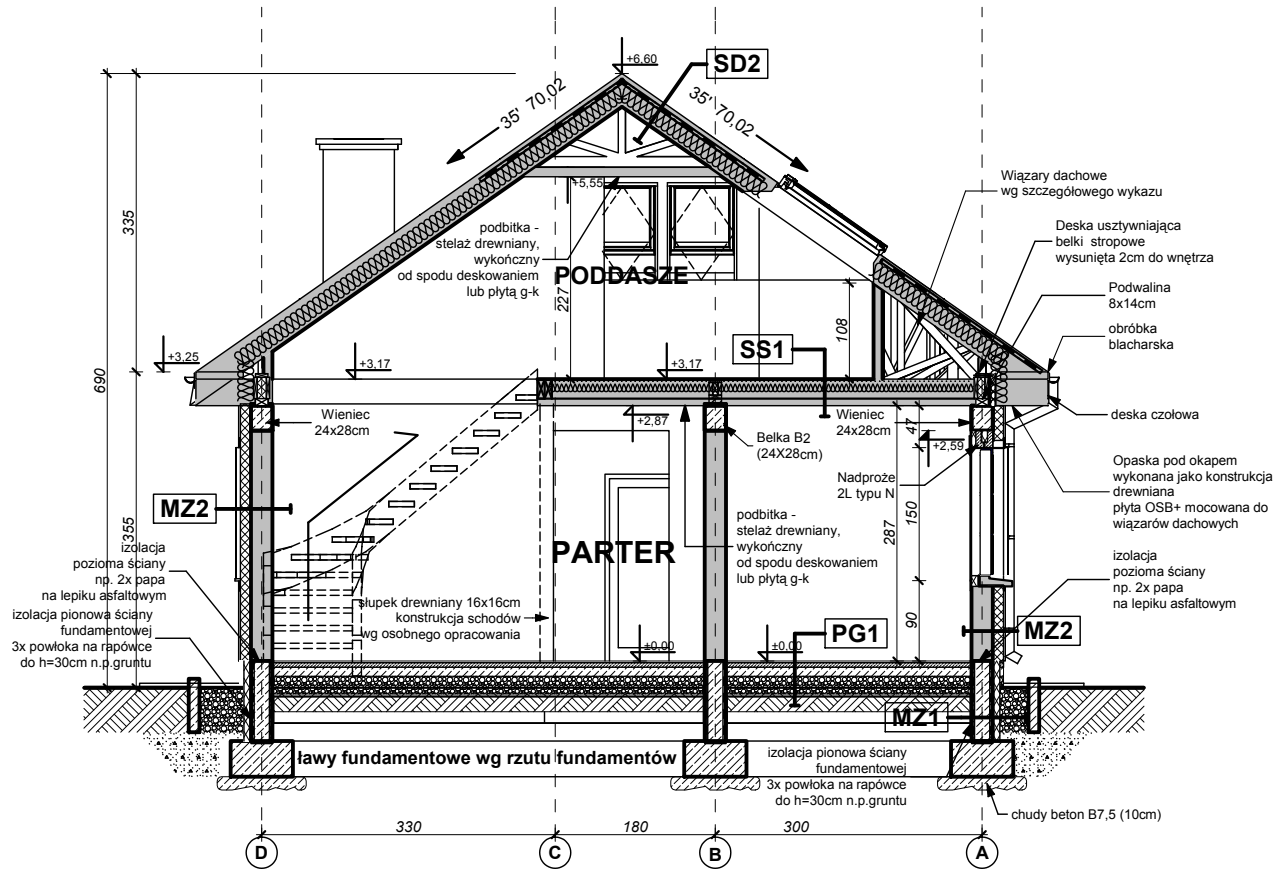
MW1 - ŚCIANA DZIAŁOWA SZKIELETOWA 10cm	
suchy tynk- płyty GK -zależnie od typu pomieszczenia	
ruszt metalowy lub drewniany	7.5
wetna mineralna	
suchy tynk- płyty GK /płyta OSB+glazura	

## Z16 35 + 200

wersja z poddaszem użytkowym i kątem dachu 35 stopni i powiększony o 200 cm

GENERALNY PROJEKTANT: <b>STUDIO Z500, Piotr Zwierzyński</b> Pracownia Architektoniczna ul.Gen. Zajączka 11 / 6; 01-510 Warszawa tel.(022) 425-50-30; mobile:0607-17-12-12 www.Z500.pl email: projekty@z500.pl	
TEMAT OPRACOWANIA: ADRES :	PROJEKT DEMONSTRACYJNY DOMU JEDNORODZINNEGO
<b>RZUT PODDASZA</b>	

techniczno-materiałowe. Niniejszy projekt jest wersją demonstracyjną projektu katalogowego autorstwa Pracowni Architektonicznej STUDIO Z500. Jako autorzy opracowania i projektu, zgodnie z ustawą o prawie autorskim i prawach pokrewnych z dnia 04.02.1994 (Dziennik Ustaw nr 24 poz. 83 z dnia 23.02.1994 z późniejszymi zmianami), zastrzegamy prawa autorskie i zakazujemy wykorzystywania tego projektu do celów handlowych i dalszej odsprzedaży, reprodukcji/ kopiowania w całości ani częściowo oraz wprowadzania zmian ponad wymienione w projekcie, bez naszej wiedzy i zgody .



**UWAGI:**

1. Ściany nośne zakończyć wieńcem
2. W wieńcach należy zakończyć śruby M14, co maks. 1,8 m pod montaż murłaty (podwalina 8x14cm pod wiązary)
3. Pod podwalinę ułożyć pasek papy
4. Trzony kominowe zaleca się wykonać jako systemowe typu SCHIEDEL. Wykończenie kominów ponad dachem zgodnie z opisem technicznym
5. Wszystkie połączenia elementów drewnianych należy wykonać zgodnie z zasadami ciesielskimi lub za pomocą systemowych łączników ciesielskich typu BMF / SIMPSON stosować wg instrukcji i zaleceń producenta.
6. Elementy drewniane należy zabezpieczyć środkiem owadobójczym i grzybobójczym.
7. Elementy zdobienia elewacji wykonane jako impregnowane detale z drewna.

SD2 DACH OCIEPLONY	
dachówka: cementowa /ceramiczna /blachodachówka	
łaty sosnowe 4 x 5 w rozstawie dost. do dachówki	4.0
kontrłaty deski (na szer. krokwi) / wentylacja	2.5
membrana wiatroizolacyjna, paroprzep. 800g/m2/dość	
krokwie konstrukcji dachu	
ocieplenie wełna miner. między krokwiami (min. 17cm)	22.0
ocieplenie wełna miner. na wieszakach stal.	
folia polietylenowa: paroizolacyjna	
plyty GK 12.5 mm na ruszcie	

SS1 STROP NAD PARTEREM	
podłoga alternatywnie- wykładzina, terakota, klepka	
plyta OSB	1.5
belki konstrukcji stropu	
izola. akust.- wełna mine. między belkami stropu 12cm	
łaty4x4 mocowane do belek stropowych	4.0
plyta gipsowo-kartonowa mocowana do lat	1.5

MZ1 - ŚCIANA FUNDAMENTOWA OCIEPLONA gr.32 cm	
okładzina klinkierowa/ tynk cokolowy (ponad terenem)	
ocieplenie: styropian M20 do gruntu(12cm) / Styrodur	8.0
izolacja pionowa powłokowa-bitumiczna x3 na rapowce	
ściana z bloczków betonowych / beton wylewany	24.0

MZ2 - ŚCIANA ZEW. KONSTR. OCIEPLONA gr.36(37)cm	
tynek mineralny na siatce	
ocieplenie - styropian	12.0
ściana:Gazobeton/Ceram.pustak szczelin. "U"(25cm)	24.0
suchy tynk-plyty GK / tynk cem.-wap.kl.3 /glazura	

PG1 - POSADZKA MIESZKANIA NA GRUNCIE	
podłoga alternatywnie: wykładzina, terakota, deski...	
szlichta beton. z prow. instalacji, zdyktowana	4.0
ocieplenie - styropian M30	10.0
folia hydroizolacyjna 2x na zakład	
zatarcie beton warstwa wyrównawcza	
beton B 7.5	10.0
warstwa zagęszczonego suchego piasku	20.0
grunt rodzimy po zdjęciu humusu	

## Z16 35 + 200

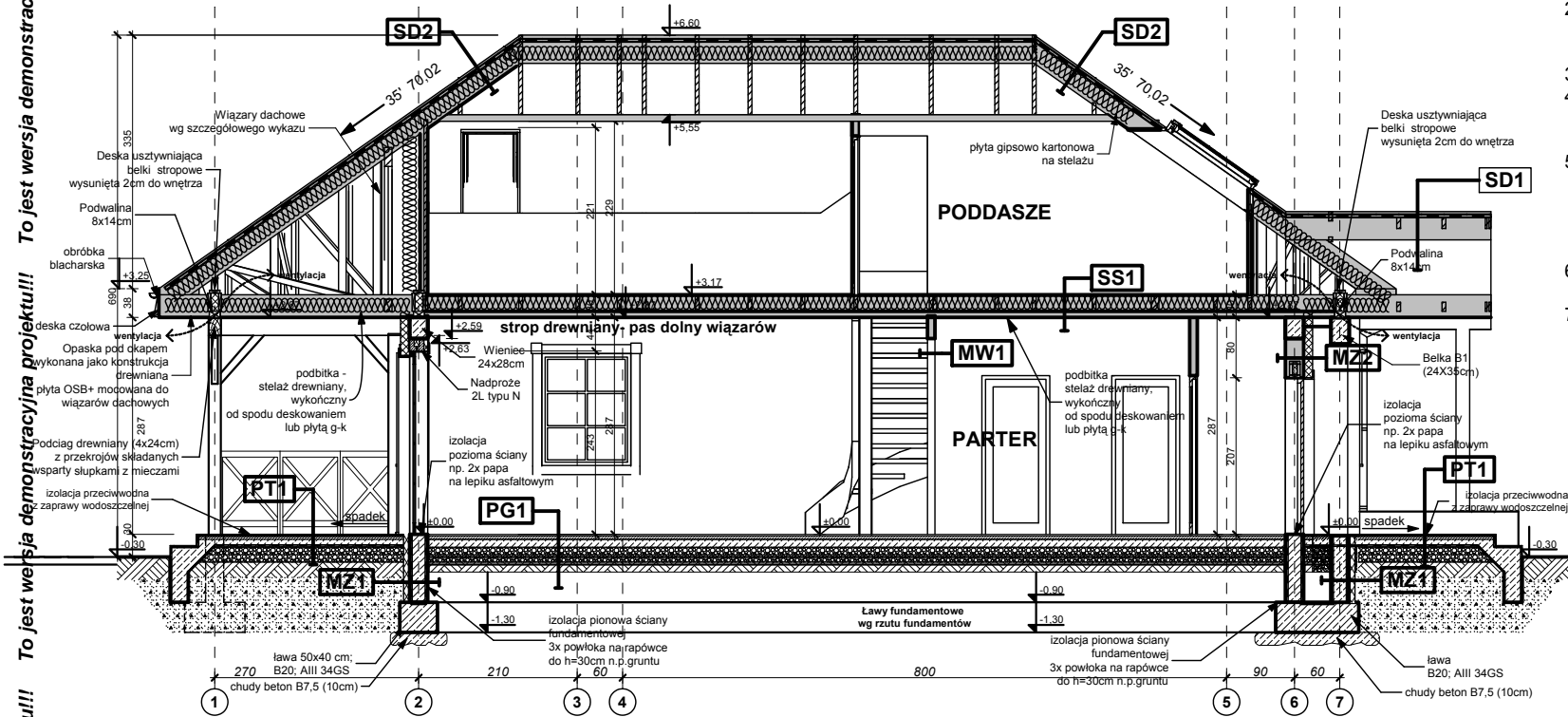
wersja z poddaszem użytkowym i kątem dachu 35 stopni i powiększony o 200 cm

GENERALNY PROJEKTANT: <b>STUDIO Z500, Piotr Zwierzyński</b> Pracownia Architektoniczna ul.Gen. Zajączka 11 / 6; 01-510 Warszawa tel.(022) 425-50-30; mobile:0607-17-12-12 www.Z500.pl email: projekty@z500.pl	
TEMAT OPRACOWANIA:	PROJEKT DEMONSTRACYJNY DOMU JEDNORODZINNEGO
ADRES:	
<b>Przekrój A-A</b>	

techniczno-materiałowe. Niniejszy projekt jest wersją demonstracyjną projektu katalogowego autorstwa Pracowni Architektonicznej STUDIO Z500. Jako autorzy opracowania i projektu, zgodnie z ustawą o prawie autorskim i prawach pokrewnych z dnia 04.02.1994 (Dziennik Ustaw nr 24 poz. 83 z dnia 23.02.1994 z późniejszymi zmianami), zastrzegamy prawa autorskie i zakazujemy wykorzystywania tego projektu do celów handlowych i dalszej odsprzedaży, reprodukcji / kopiowania w całości ani częściowo oraz wprowadzania zmian ponad wymienione w projekcie, bez naszej wiedzy i zgody .

To jest wersja demonstracyjna projektu!!!

To jest wersja demonstracyjna projektu!!!



**UWAGI:**

- Ściany nośne zakończyć wieńcem
- W wieńcach należy zakotwić śruby M14, co maks. 1,8 m pod montaż murlaty (podwalina 8x14cm pod wiązary)
- Pod podwalinę ułożyć pasek papy
- Trzony kominowe zaleca się wykonać jako systemowe typu SCHIEDEL. Wykończenie kominów ponad dachem zgodnie z opisem technicznym
- Wszystkie połączenia elementów drewnianych należy wykonać zgodnie z zasadami ciesielskimi lub za pomocą systemowych łączników ciesielskich typu BMF / SIMPSON stosować wg instrukcji i zaleceń producenta.
- Elementy drewniane należy zabezpieczyć środkiem owadobójczym i grzybobójczym.
- Elementy zdobienia elewacji wykonane jako impregnowane detale z drewna.

**SS1 STROP NAD PARTEREM**

podłoga alternatywnie-wykładzina,terakota,klepka	
plyta OSB	1.5
belki konstrukcji stropu	
izola. akust.- wełna mine. między belkami stropu 12cm	4.0
łaty4x4 mocowane do belek stropowych	1.5
plyta gipsowo-kartonowa mocowana do lat	

**MZ1 - ŚCIANA FUNDAMENTOWA OCIEPLONA gr.32 cm**

okładzina klinierowa/ tynk cokołowy (ponad terenem)	
ocieplenie: styropianM20 do gruntu(12cm)/ Styrodur	8.0
izolacja pionowa powłokowa-bitumiczna x3, na rapówe	
ściana z bloczków betonowych / beton wylewany	24.0

**MZ2 - ŚCIANA ZEWN. KONSTR. OCIEPLONA gr.36(37)cm**

tynk mineralny na siatce	
ocieplenie - styropian	12.0
ściana:Gazobeton/Ceram.pustak szczelin. "U"(25cm)	24.0
suchy tynk-ptyły GK / tynk cem.-wap.kl.3/glazura	

**MW1 - ŚCIANA DZIAŁOWA SZKIELETOWA 10cm**

suchy tynk-ptyły GK -zależnie od typu pomieszczenia	
ruszt metalowy lub drewniany	7.5
wełna mineralna	
suchy tynk-ptyły GK /plyta OSB+glazura	

**PG1 - POSADZKA MIESZKANIA NA GRUNCIE**

podłoga alternatywnie: wykładzina,terakota,deski...	
szlichta beton. z prow. instalacji, zdylatowana	4.0
ocieplenie - styropian M30	10.0
folia hydroizolacyjna 2x na zakład	
zatarcie beton warstwa wyrównawcza	
beton B 7.5	10.0
warstwa zagęszczonego suchego piasku	20.0
grunt rodzimy po zdjęciu humusu	

**PT1 POSADZKA TARASU - PODESTU WEJŚCIOWEGO**

terakota na zaprawie mrozoodpornej	
beton klasy B15 zdylatowany 1x1m	5.0
beton (gruzobeton) klasy B7.5 zdylatowany 1x1m	
podspypka żwirowa	20.0
grunt rodzimy po zdjęciu humusu	

**SD1 DACH NIEOCIEPLONY**

dachówka: cementowa /ceramiczna /blachodachówka	
łaty sosnowe 4 x 5 w rozstawie dost. do dachówki	
kontrłaty deski (na szer. krokwi)/ wentylacja	2.5
membrana wiatroizolacyjna, paroprzep. 800g/m2/dobę	
pospzyce ze sklejki wodoodpornej	
krokwie konstrukcji dachu	

**SD2 DACH OCIEPLONY**

dachówka: cementowa /ceramiczna /blachodachówka	
łaty sosnowe 4 x 5 w rozstawie dost. do dachówki	4.0
kontrłaty deski (na szer. krokwi)/ wentylacja	2.5
membrana wiatroizolacyjna, paroprzep. 800g/m2/dobę	
krokwie konstrukcji dachu	
ocieplenie wełna miner. między krokiewiami (min. 17cm)	22.0
ocieplenie wełna miner. na wieszakach stal.	
folia polietylenowa- paroizolacyjna	
plyty GK 12.5 mm na ruszcie	

**Z16 35 + 200**

wersja z poddaszem użytkowym i kątem dachu 35 stopni i powiększony o 200 cm

GENERALNY PROJEKTANT:  
**STUDIO Z500, Piotr Zwierzyński**  
 Pracownia Architektoniczna  
 ul.Gen. Zajączka 11 / 6; 01-510 Warszawa  
 tel.(022) 425-50-30; mobile:0607-17-12-12  
 www. Z500. pl email: projekty@z500.pl

TEMAT OPRACOWANIA: PROJEKT DEMONSTRACYJNY DOMU JEDNORODZINNEGO  
 ADRES :  
**Przekrój B-B**

techniczno-materiałowe. Niniejszy projekt jest wersją demonstracyjną projektu katalogowego autorstwa Pracowni Architektonicznej STUDIO Z500. Jako autorzy opracowania i projektu, zgodnie z ustawą o prawie autorskim i prawach pokrewnych z dnia 04.02.1994 (Dziennik Ustaw nr 24 poz. 83 z dnia 23.02.1994 z późniejszymi zmianami), zastrzegamy prawa autorskie i zakazujemy wykorzystywania tego projektu do celów handlowych i dalszej odsprzedaży, reprodukcji/ kopiowania w całości ani częściowo oraz wprowadzania zmian ponad wymienione w projekcie, bez naszej wiedzy i zgody .



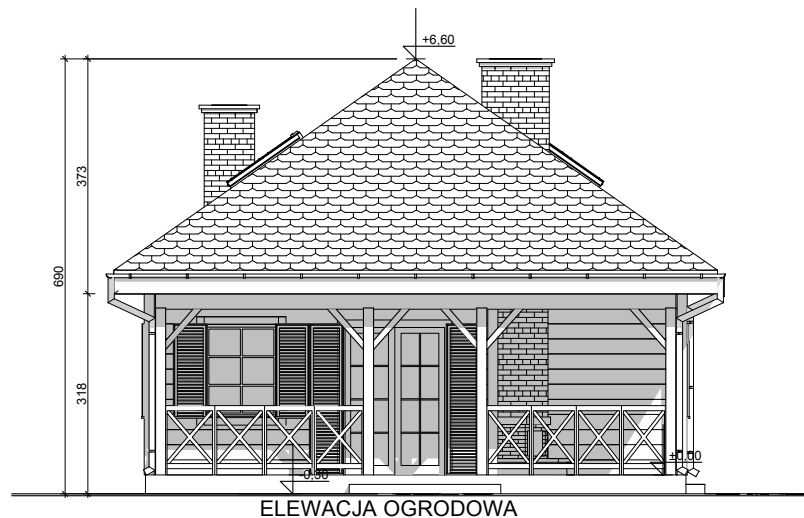
ELEWACJA FRONTOWA

## ELEWACJE frontowa i ogrodowa

### UWAGI :

- ostateczny sposób wykończenia elewacji zewnętrznej do ustalenia z inwestorem (oblicówka z desek, tynk cienkowarstwowy)

- lokalizacja okien połaciowych do ustalenia z inwestorem



ELEWACJA OGRODOWA

## Z16 35 + 200

wersja z poddaszem użytkowym i kątem dachu 35 stopni i powiększony o 200 cm

GENERALNY PROJEKTANT: <b>STUDIO Z500, Piotr Zwierzyński</b> Pracownia Architektoniczna ul.Gen. Zajączka 11 / 6; 01-510 Warszawa tel.(022) 425-50-30; mobile:0607-17-12-12 www. Z500. pl email: projekty@z500.pl	
TEMAT OPRACOWANIA: ADRES :	PROJEKT DEMONSTRACYJNY DOMU JEDNORODZINNEGO
<b>ELEWACJE frontowa i ogrodowa</b>	

techniczno-materiałowe. Niniejszy projekt jest wersją demonstracyjną projektu katalogowego autorstwa Pracowni Architektonicznej STUDIO Z500. Jako autorzy opracowania i projektu, zgodnie z ustawą o prawie autorskim i prawach pokrewnych z dnia 04.02.1994 (Dziennik Ustaw nr 24 poz. 83 z dnia 23.02.1994 z późniejszymi zmianami), zastrzegamy prawa autorskie i zakazujemy wykorzystywania tego projektu do celów handlowych i dalszej odsprzedaży, reprodukcji/ kopiowania w całości ani częściowo oraz wprowadzania zmian ponad wymienione w projekcie, bez naszej wiedzy i zgody .



ELEWACJA BOCZNA

## ELEWACJE BOCZNE

### UWAGI :

- ostateczny sposób wykończenia elewacji zewnętrznej do ustalenia z inwestorem (oblicówka z desek, tynk cienkowarstwowy)

- lokalizacja okien połaciowych do ustalenia z inwestorem



ELEWACJA BOCZNA

## Z16 35 + 200

wersja z poddaszem użytkowym i kątem dachu 35 stopni i powiększony o 200 cm

GENERALNY PROJEKTANT: <b>STUDIO Z500, Piotr Zwierzyński</b> Pracownia Architektoniczna ul.Gen. Zajączka 11 / 6; 01-510 Warszawa tel.(022) 425-50-30; mobile:0607-17-12-12 www. Z500. pl email: projekty@z500.pl	
TEMAT OPRACOWANIA:	PROJEKT DEMONSTRACYJNY DOMU JEDNORODZINNEGO
ADRES :	
<b>ELEWACJE BOCZNE</b>	

techniczno-materiałowe. Niniejszy projekt jest wersją demonstracyjną projektu katalogowego autorstwa Pracowni Architektonicznej STUDIO Z500. Jako autorzy opracowania i projektu, zgodnie z ustawą o prawie autorskim i prawach pokrewnych z dnia 04.02.1994 (Dziennik Ustaw nr 24 poz. 83 z dnia 23.02.1994 z późniejszymi zmianami), zastrzegamy prawa autorskie i zakazujemy wykorzystywania tego projektu do celów handlowych i dalszej odsprzedaży, reprodukcji/ kopiowania w całości ani częściowo oraz wprowadzania zmian ponad wymienione w projekcie, bez naszej wiedzy i zgody .



PERSPEKTYWA WIDOK OD FRONTU



PERSPEKTYWA WIDOK OD OGRODU

techniczno-materiałowe. Niniejszy projekt jest wersją demonstracyjną projektu katalogowego autorstwa Pracowni Architektonicznej STUDIO Z500. Jako autorzy opracowania i projektu, zgodnie z ustawą o prawie autorskim i prawach pokrewnych z dnia 04.02.1994 (Dziennik Ustaw nr 24 poz. 83 z dnia 23.02.1994 z późniejszymi zmianami), zastrzegamy prawa autorskie i zakazujemy wykorzystywania tego projektu do celów handlowych i dalszej odsprzedaży, reprodukcji/ kopiowania w całości ani częściowo oraz wprowadzania zmian ponad wymienione w projekcie, bez naszej wiedzy i zgody .

## Z16 35 + 200

wersja z poddaszem użytkowym i kątem dachu  
35 stopni i powiększony o 200 cm

GENERALNY PROJEKTANT: <b>STUDIO Z500, Piotr Zwierzyński</b> Pracownia Architektoniczna ul.Gen. Zajączka 11 / 6; 01-510 Warszawa tel.(022) 425-50-30; mobile:0607-17-12-12 www. Z500. pl email: projekty@z500.pl	
TEMAT OPRACOWANIA:	PROJEKT DEMONSTRACYJNY DOMU JEDNORODZINNEGO
ADRES :	