



PERSPEKTYWA WIDOK OD FRONTU



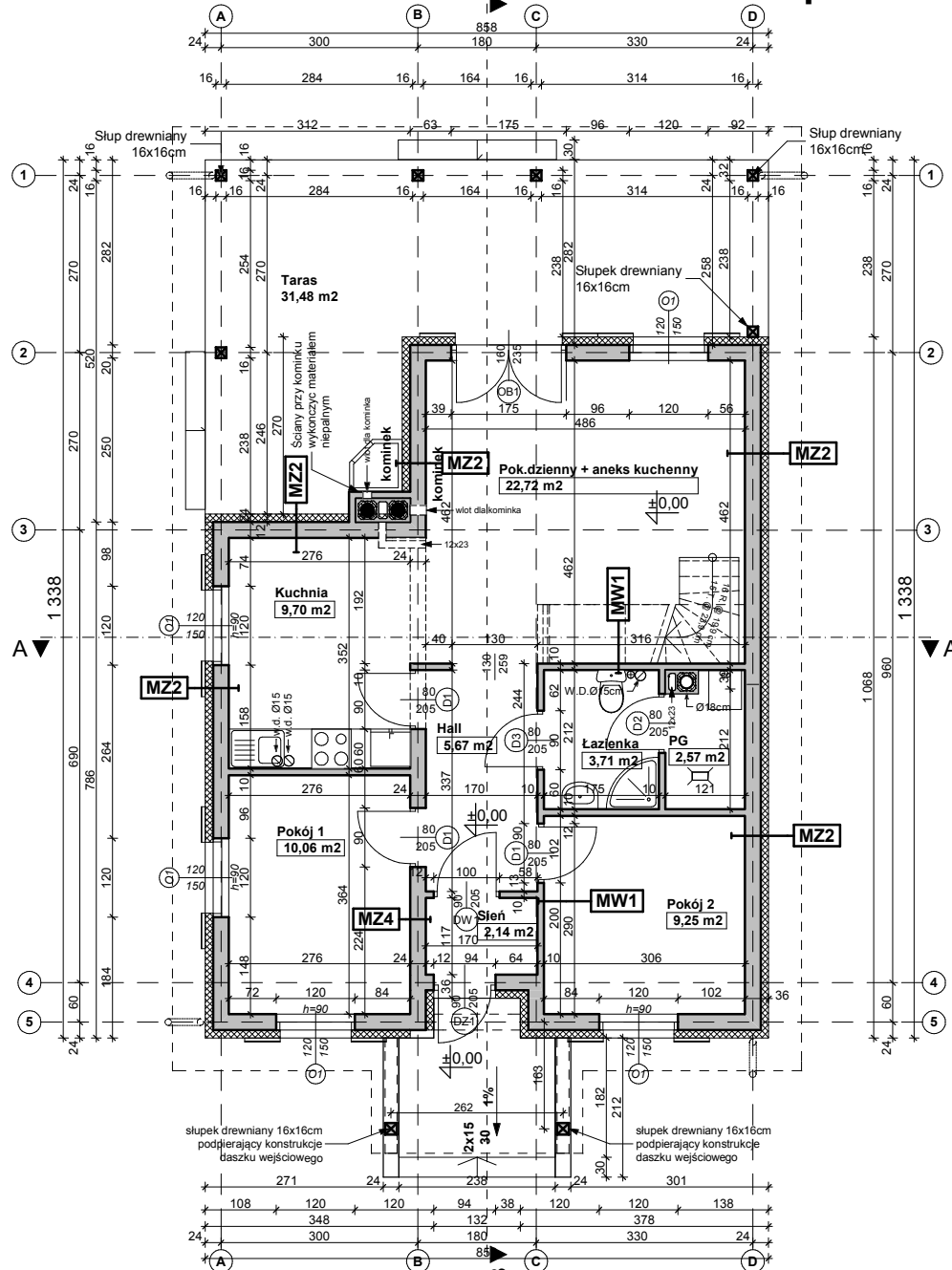
PERSPEKTYWA WIDOK OD OGRODU

techniczno-materiałowe. Niniejszy projekt jest wersją demonstracyjną projektu katalogowego autorstwa Pracowni Architektonicznej STUDIO Z500. Jako autorzy opracowania i projektu, zgodnie z ustawą o prawie autorskim i prawach pokrewnych z dnia 04.02.1994 (Dziennik Ustaw nr 24 poz. 83 z dnia 23.02.1994 z późniejszymi zmianami), zastrzegamy prawa autorskie i zakazujemy wykorzystywania tego projektu do celów handlowych i dalszej odsprzedaży, reprodukcji/ kopiowania w całości ani częściowo oraz wprowadzania zmian ponad wymienione w projekcie, bez naszej wiedzy i zgody .

Z16 35

wersja z poddaszem użytkowym
i kątem dachu 35 stopni

GENERALNY PROJEKTANT: STUDIO Z500, Piotr Zwierzyński Pracownia Architektoniczna ul.Gen. Zajączka 11 / 6; 01-510 Warszawa tel.(022) 425-50-30; mobile:0607-17-12-12 www.Z500.pl email: projekty@z500.pl	
TEMAT OPRACOWANIA:	PROJEKT DEMONSTRACYJNY DOMU JEDNORODZINNEGO
ADRES:	



M22 - ŚCIANA ZEW. KONSTR. OCIEPLONA gr.36(37)cm	
tylnk mineralny na siatce	
ocieplenie - styropian	12.0
ściana:Gazobeton/Ceram.pustak szczelin. "U"(25cm	24.0
suchy tynk-płyty GK / tynk cem.-wap.kl.3 /glazura	

MW1 - ŚCIANA DZIAŁOWA MUROWANA 12cm (10cm)	
tylnk wewnętrzny: cem.-wap.kl.3 /glazura	
ściana:Gazobeton/Cegła dziurawka	12.0
tylnk wewnętrzny: cem.-wap.kl.3 /glazura	

MW4 - ŚCIANA WEW. NOSNA 24cm (25cm)	
tylnk wewnętrzny: cem.-wap.kl.3 /glazura	
ściana:Gazobeton/Ceram.pustak szczelin. "U"(25cm	24.0
tylnk wewnętrzny: cem.-wap.kl.3 /glazura	

Z16 35

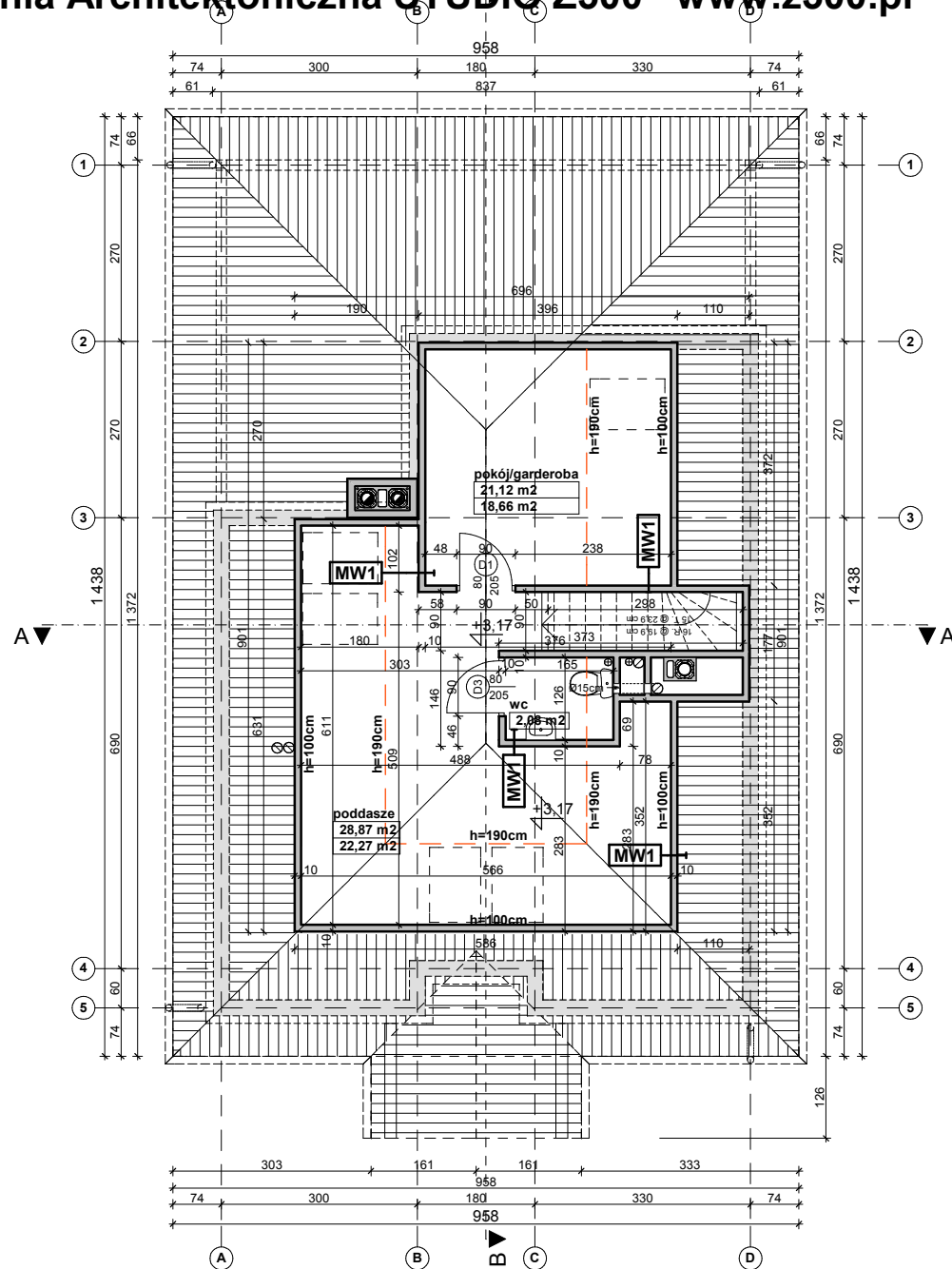
wersja z poddaszem użytkowym i kątem dachu 35 stopni

GENERALNY PROJEKTANT: STUDIO Z500, Piotr Zwierzyński Pracownia Architektoniczna ul.Gen. Zajączka 11 / 6; 01-510 Warszawa tel.(022) 425-50-30; mobile:0607-17-12-12 www.Z500.pl email: projekty@z500.pl	
TEMAT OPRACOWANIA: ADRES:	PROJEKT DEMONSTRACYJNY DOMU JEDNORODZINNEGO
RZUT PARTERU	

To jest wersja demonstracyjna projektu!!!

To jest wersja demonstracyjna projektu!!!

techniczno-materiałowe. Niniejszy projekt jest wersją demonstracyjną projektu katalogowego autorstwa Pracowni Architektonicznej STUDIO Z500. Jako autorzy opracowania i projektu, zgodnie z ustawą o prawie autorskim i prawach pokrewnych z dnia 04.02.1994 (Dziennik Ustaw nr 24 poz. 83 z dnia 23.02.1994 z późniejszymi zmianami), zastrzegamy prawa autorskie i zakazujemy wykorzystywania tego projektu do celów handlowych i dalszej odsprzedaży, reprodukcji/ kopiowania w całości ani częściowo oraz wprowadzania zmian ponad wymienione w projekcie, bez naszej wiedzy i zgody .



MW1 - ŚCIANA DZIAŁOWA MUROWANA 12cm (10cm)	
tylnk wewnętrzny: cem.-wap.kl.3 /glazura	
ściana:Gazobeton/Cegła dziurawka	12.0
tylnk wewnętrzny: cem.-wap.kl.3 /glazura	

To jest wersja demonstracyjna projektu!!!

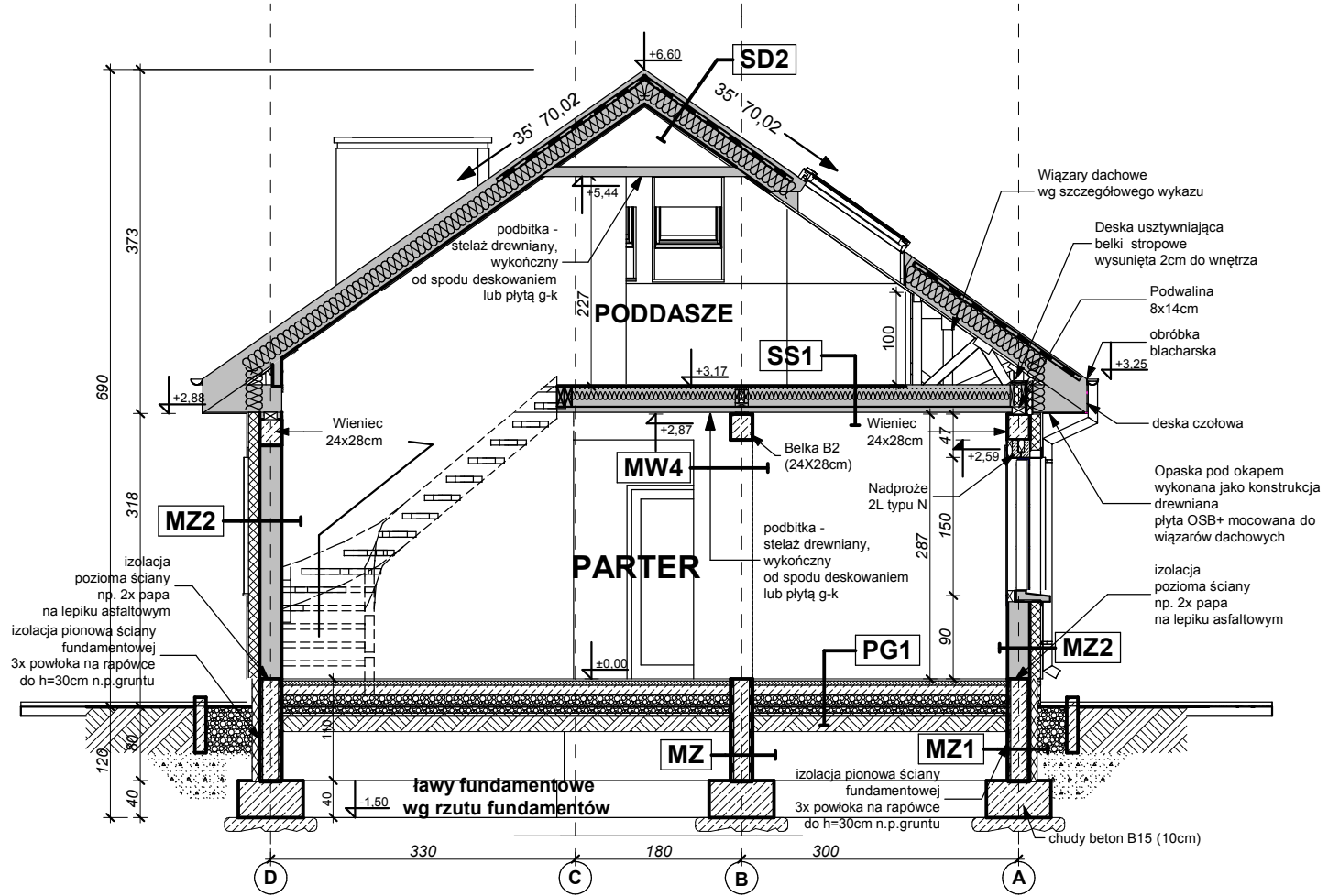
To jest wersja demonstracyjna projektu!!!

Z16 35

wersja z poddaszem użytkowym i kątem dachu 35 stopni

GENERALNY PROJEKTANT: STUDIO Z500, Piotr Zwierzyński Pracownia Architektoniczna ul.Gen. Zajączka 11 / 6; 01-510 Warszawa tel.(022) 425-50-30; mobile:0607-17-12-12 www.Z500.pl email: projekty@z500.pl	
TEMAT OPRACOWANIA: ADRES:	PROJEKT DEMONSTRACYJNY DOMU JEDNORODZINNEGO

techniczno-materiałowe. Niniejszy projekt jest wersją demonstracyjną projektu katalogowego autorstwa Pracowni Architektonicznej STUDIO Z500. Jako autorzy opracowania i projektu, zgodnie z ustawą o prawie autorskim i prawach pokrewnych z dnia 04.02.1994 (Dziennik Ustaw nr 24 poz. 83 z dnia 23.02.1994 z późniejszymi zmianami), zastrzegamy prawa autorskie i zakazujemy wykorzystywania tego projektu do celów handlowych i dalszej odsprzedaży, reprodukcji/ kopiowania w całości ani częściowo oraz wprowadzania zmian ponad wymienione w projekcie, bez naszej wiedzy i zgody .



OZNACZENIA NA RYSUNKACH

MW1 - ŚCIANA DZIAŁOWA MUROWANA 12cm (10cm)	
tylnk wewnętrzny: cem.-wap.kl.3 /glazura	
ściana:Gazobeton/Cegła dziurawka	12,0
tylnk wewnętrzny: cem.-wap.kl.3 /glazura	
MW2 - ŚCIANA DZIAŁOWA LEKKA 10 cm (12,5cm)	
plyty GK zależnie od typu pomieszczenia	1,3
ruszt metalowy lub drewniany	10,0
welna mineralna między słupkami	10,0
plyty GK typ: zależnie od rodzaju pomieszczenia	1,3
MW4 - ŚCIANA WEW. NOSNĄ 24cm (25cm)	
tylnk wewnętrzny: cem.-wap.kl.3 /glazura	
ściana:Gazobeton/Ceram.pustak szczelini. "U"(25cm)	24,0
tylnk wewnętrzny: cem.-wap.kl.3 /glazura	

MZ1 - ŚCIANA FUNDAMENTOWA OCIEPLONA gr.32 cm	
okładzina:klinkierowa/tylnk cokołowy (ponad terenem)	
ocieplenie: styropianM20 do gruntu(12cm)/ Styrodur	8,0
izolacja pionowa powłokowa-bitumiczna x3 na rapowce	
ściana z blozków betonowych	24,0

MZ2 - ŚCIANA ZEWN. KONSTR. OCIEPLONA gr.36(37cm)	
tylnk mineralny na ścianie	
ocieplenie - styropian	12,0
ściana:Gazobeton/Ceram.pustak szczelini. "U"(25cm)	24,0
suchy tylnk-plyty GK / tylnk cem.-wap.kl.3 /glazura	

SS1 STROP NAD PARTEREM	
podłoga alternatywnie:wykładzina,terakota,kleпка	
szlichta betonowa z prow. instalacji, zdyłatowana	4,0
izolacja wodochronna w pom. mokrym	
izolacja akustyczna-styropian, welna mineralna (opcja)	2,0
konstrukcja stropu - strop drewniany	24,0
sufit - tylnk gładki	

PT1 POSADZKA TARASU - PODESTU WEJŚCIOWEGO	
terakota na zaprawie mrozoodpornej	
beton klasy B15 zdyłatowany 1x1m	5,0
beton (grubośćbeton) klasy B7,5 zdyłatowany 1x1m	
podsywka żwirowa	20,0
grunt rodzimy po zdjęciu humusu	

PG1 - POSADZKA MIESZKANIA NA GRUNCIE	
podłoga alternatywnie: wykładzina, terakota,	
szlichta beton. z prow. instalacji, zdyłatowana	4,0
ocieplenie - styropian M30	10,0
folia hydroizolacyjna 2x na zakład	
zatarakota beton warstwa wyrównawcza	
beton B 7,5	10,0
warstwa zagęszczonego suchego piasku	20,0
grunt rodzimy po zdjęciu humusu	

SD1 DACH NIEOCIEPLONY	
dachówka: cementowa /ceramiczna /blachodachówka	
łaty sosnowe 4 x 5 w rozstawie dost. do dachówki	
kontrłaty deski (na szer. krokwi)/ wentylacja	2,5
membrana wiatroizolacyjna, paroprzep. 800g/m2/dobę	
pospzykie ze sklejki wodoodpornej	
krokwie konstrukcji dachu	

SD2 DACH OCIEPLONY	
dachówka: cementowa /ceramiczna /blachodachówka	
łaty sosnowe 4 x 5 w rozstawie dost. do dachówki	4,0
kontrłaty deski (na szer. krokwi)/ wentylacja	2,5
membrana wiatroizolacyjna, paroprzep. 800g/m2/dobę	
krokwie konstrukcji dachu	
ocieplenie welna miner. między krokiewiami (min. 17cm)	22,0
ocieplenie welna miner. na wieszakach stal.	
folia polietylenowa- parozizolacyjna	
plyty GK 12,5 mm na ruszcie	

Z16 35

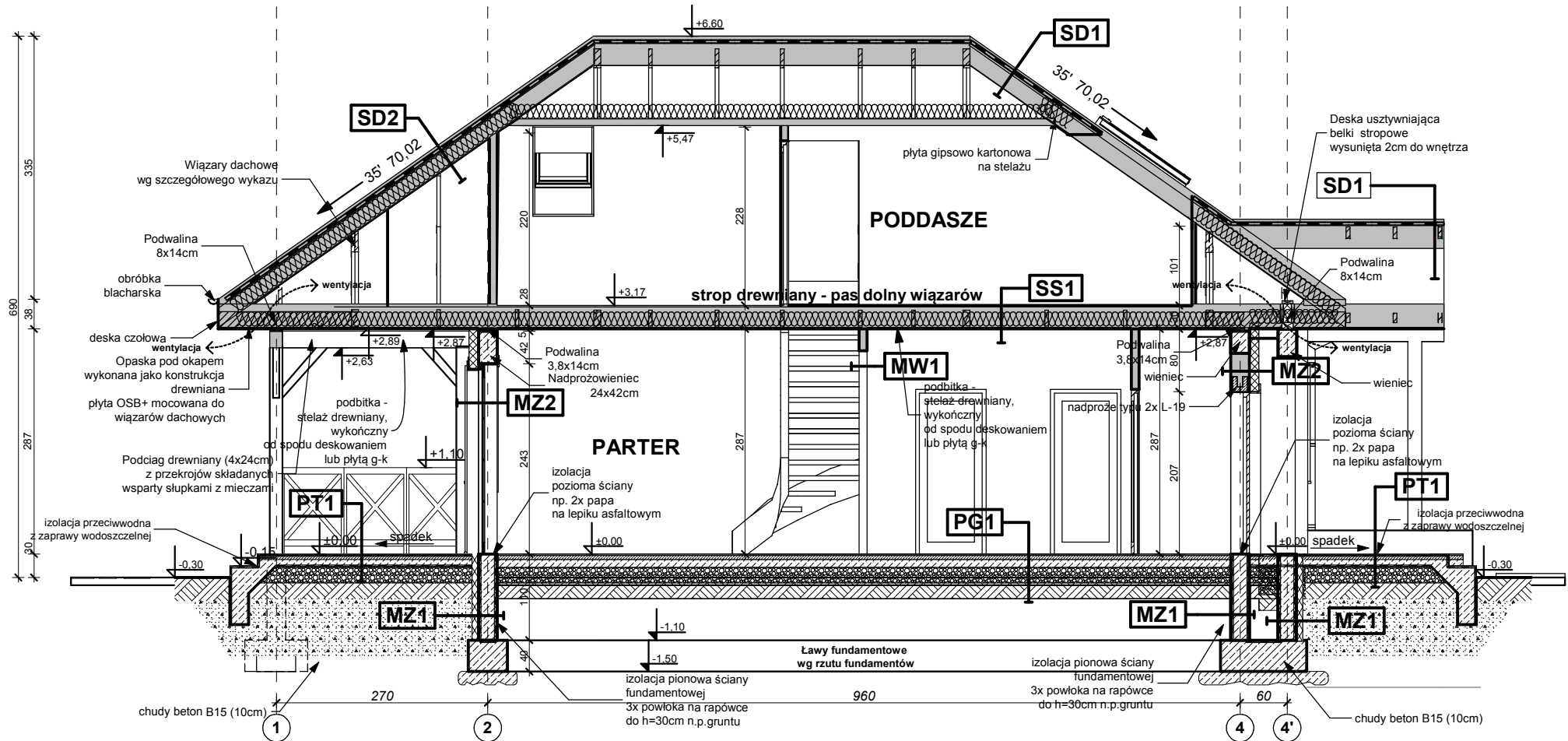
wersja z poddaszem użytkowym i kątem dachu 35 stopni

STUDIO Z500, Piotr Zwierzyński
Pracownia Architektoniczna
ul.Gen. Zajączka 11 / 6; 01-510 Warszawa
tel.(022) 425-50-30; mobile:0607-17-12-12
www.Z500.pl email: projekty@z500.pl

TEMAT OPRACOWANIA:	PROJEKT DEMONSTRACYJNY DOMU JEDNORODZINNEGO
ADRES:	
Przekrój A-A	

techniczno-materiałowe. Niniejszy projekt jest wersją demonstracyjną projektu katalogowego autorstwa Pracowni Architektonicznej STUDIO Z500. Jako autorzy opracowania i projektu, zgodnie z ustawą o prawie autorskim i prawach pokrewnych z dnia 04.02.1994 (Dziennik Ustaw nr 24 poz. 83 z dnia 23.02.1994 z późniejszymi zmianami), zastrzegamy prawa autorskie i zakazujemy wykorzystywania tego projektu do celów handlowych i dalszej odsprzedaży, reprodukcji/ kopiowania w całości ani częściowo oraz wprowadzania zmian ponad wymienione w projekcie, bez naszej wiedzy i zgody .

To jest wersja demonstracyjna projektu!!! To jest wersja demonstracyjna projektu!!! To jest wersja demonstracyjna projektu!!!



OZNACZENIA NA RYSUNKACH

MW1 - ŚCIANA DZIAŁOWA MUROWANA 12cm (10cm)	
tylnk wewnętrzny: cem.-wap.kl.3./glazura	
ściana Gazobeton/Cegła dziurawka	12,0
tylnk wewnętrzny: cem.-wap.kl.3./glazura	
MW2 - ŚCIANA DZIAŁOWA LEKKKA 10 cm (12,5cm)	
plyty GK zależnie od typu pomieszczenia	1,3
ruszt metalowy lub drewniany	10,0
welna mineralna między słupkami	10,0
plyty GK typ: zależnie od rodzaju pomieszczenia	1,3
MW4 - ŚCIANA WEW. NOSNA 24cm (25cm)	
tylnk wewnętrzny: cem.-wap.kl.3./glazura	
ściana Gazobeton/Ceram.pustak szczeln. "U"(25cm)	24,0
tylnk wewnętrzny: cem.-wap.kl.3./glazura	

MZ1 - ŚCIANA FUNDAMENTOWA OCIEPLONA gr.32 cm	
okładzina klinkierowa/ tylnk cokołowy (ponad terenem)	
ocieplenie: styropian M20 do gruntu(12cm)/ Styrodur	8,0
izolacja pionowa powłokowa-bitumiczna x3 na rapówce	20,0
ściana z blozków betonowych	24,0

MZ2 - ŚCIANA ZEWN. KONSTR. OCIEPLONA gr.36(37)cm	
tylnk mineralny na słatce	12,0
ocieplenie - styropian	12,0
ściana Gazobeton/Ceram.pustak szczeln. "U"(25cm)	24,0
suchy tylnk-plyty GK / tylnk cem.-wap.kl.3./glazura	

SS1 STROP NAD PARTEREM	
podłoga alternatywnie: wykładzina,terakota,kleпка	
szlichta betonowa z prow. instalacji, zdylatowana	4,0
izolacja wodochronna w pom. mokrym	
izolacja akustyczna-styropian, welna mineralna (opcja)	2,0
Konstrukcja stropu - strop drewniany	24,0
sufit - tylnk gładki	

PT1 POSADZKA TARASU - PODESTU WEJŚCIOWEGO	
terakota na zaprawie mrozoodpornej	
beton klasy B15 zdylatowany 1x1m	5,0
beton (grubośćbeton) klasy B7,5 zdylatowany 1x1m	
podsypanka żwirowa	20,0
grunt rodzimy po zdjęciu humusu	

PG1 - POSADZKA MIESZKANIA NA GRUNCIE	
podłoga alternatywnie: wykładzina,terakota,	
szlichta beton. z prow. instalacji, zdylatowana	4,0
ocieplenie - styropian M30	10,0
folia hydroizolacyjna 2x na zakład	
zatarak beton warstwa wyrównawcza	
beton B7,5	10,0
warstwa zagęszczonego suchego piasku	20,0
grunt rodzimy po zdjęciu humusu	

SD1 DACH NIEOCIEPLONY	
dachówka: cementowa/ceramiczna/blachodachówka	
łaty sosnowe 4 x 5 w rozstawie dost. do dachówki	
kontrłaty deski (na szer. krokwi)/ wentylacja	
membrana wiatroizolacyjna, paroprzep. 800g/m2/dobę	
pospazycie ze sklejki wodoodpornej	
krokwie konstrukcji dachu	

SD2 DACH OCIEPLONY	
dachówka: cementowa/ceramiczna/blachodachówka	
łaty sosnowe 4 x 5 w rozstawie dost. do dachówki	4,0
kontrłaty deski (na szer. krokwi)/ wentylacja	2,5
membrana wiatroizolacyjna, paroprzep. 800g/m2/dobę	
krokwie konstrukcji dachu	
ocieplenie welna miner. między krokiewiami (min. 17cm)	22,0
ocieplenie welna miner. na wieszakach stal.	
folia polietylenowa- parozizolacyjna	
plyty GK 12,5 mm na ruszycie	

Z16 35

wersja z poddaszem użytkowym i kątem dachu 35 stopni

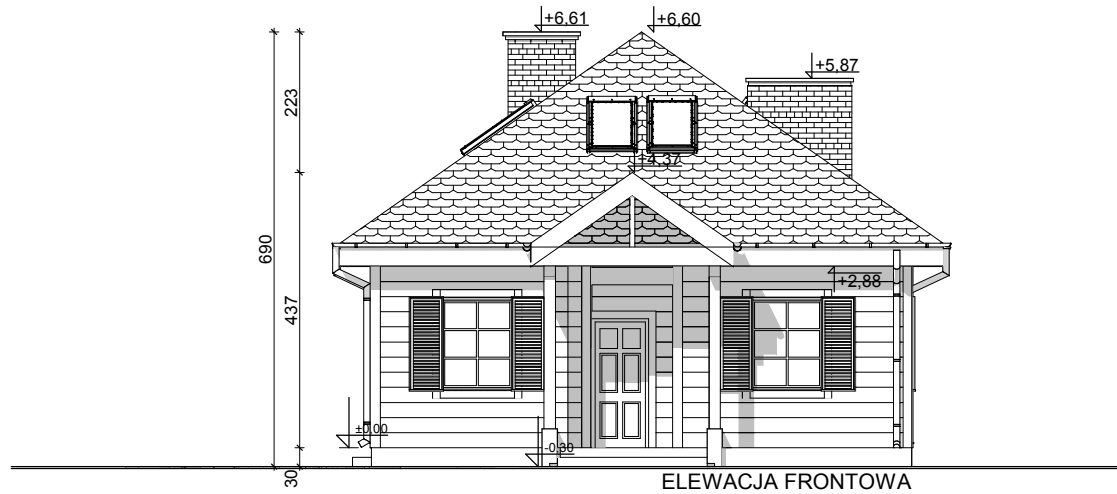
GENERALNY PROJEKTANT:
STUDIO Z500, Piotr Zwierzyński
 Pracownia Architektoniczna
 ul.Gen. Zajączka 11 / 6; 01-510 Warszawa
 tel.(022) 425-50-30; mobile:0607-17-12-12
 www.Z500.pl email: projekty@z500.pl

Z500

Przekrój B-B

techniczno-materiałowe. Niniejszy projekt jest wersją demonstracyjną projektu katalogowego autorstwa Pracowni Architektonicznej STUDIO Z500. Jako autorzy opracowania i projektu, zgodnie z ustawą o prawie autorskim i prawach pokrewnych z dnia 04.02.1994 (Dziennik Ustaw nr 24 poz. 83 z dnia 23.02.1994 z późniejszymi zmianami), zastrzegamy prawa autorskie i zakazujemy wykorzystywania tego projektu do celów handlowych i dalszej odsprzedaży, reprodukcji/kopiowania w całości ani częściowo oraz wprowadzania zmian ponad wymienione w projekcie, bez naszej wiedzy i zgody.

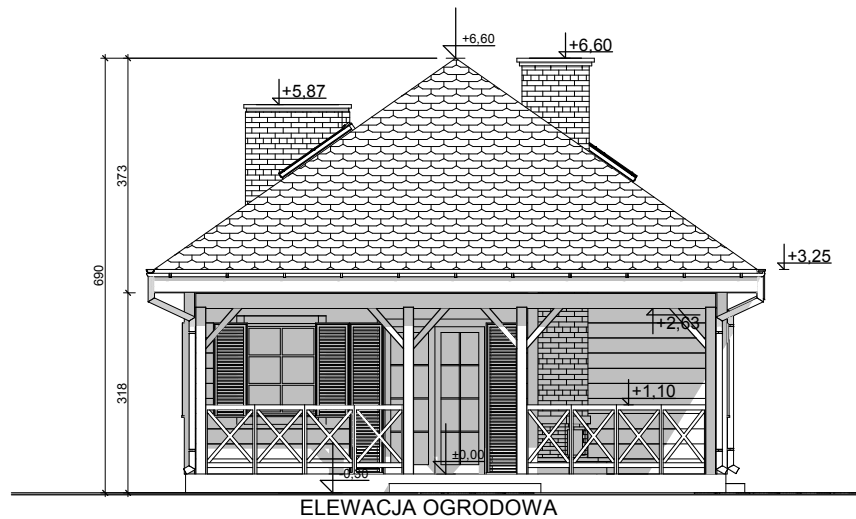
To jest wersja demonstracyjna projektu!!! To jest wersja demonstracyjna projektu!!! To jest wersja demonstracyjna projektu!!!



ELEWACJE
frontowa i ogrodowa

UWAGI :

- ostateczny sposób wykończenia elewacji zewnętrznej do ustalenia z inwestorem (oblicówka z desek, tynk cienkowarstwowy)
- lokalizacja okien połaciowych do ustalenia z inwestorem

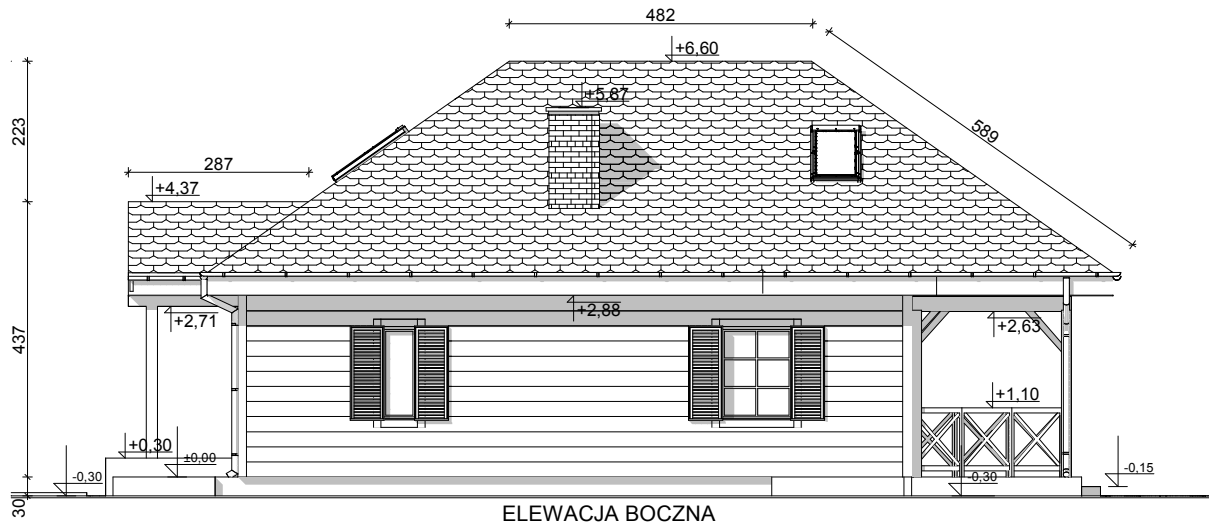


Z16 35

wersja z poddaszem użytkowym
i kątem dachu 35 stopni

techniczno-materiałowe. Niniejszy projekt jest wersją demonstracyjną projektu katalogowego autorstwa Pracowni Architektonicznej STUDIO Z500. Jako autorzy opracowania i projektu, zgodnie z ustawą o prawie autorskim i prawach pokrewnych z dnia 04.02.1994 (Dziennik Ustaw nr 24 poz. 83 z dnia 23.02.1994 z późniejszymi zmianami), zastrzegamy prawa autorskie i zakazujemy wykorzystywania tego projektu do celów handlowych i dalszej odsprzedaży, reprodukcji, kopiowania w całości ani częściowo oraz wprowadzania zmian ponad wymienione w projekcie, bez naszej wiedzy i zgody.

GENERALNY PROJEKTANT: STUDIO Z500, Piotr Zwierzyński Pracownia Architektoniczna ul.Gen. Zajączka 11 / 6; 01-510 Warszawa tel.(022) 425-50-30; mobile:0607-17-12-12 www.Z500.pl email: projekty@z500.pl	
TEMAT OPRACOWANIA:	PROJEKT DEMONSTRACYJNY DOMU JEDNORODZINNEGO
ADRES:	
ELEWACJE frontowa i ogrodowa	

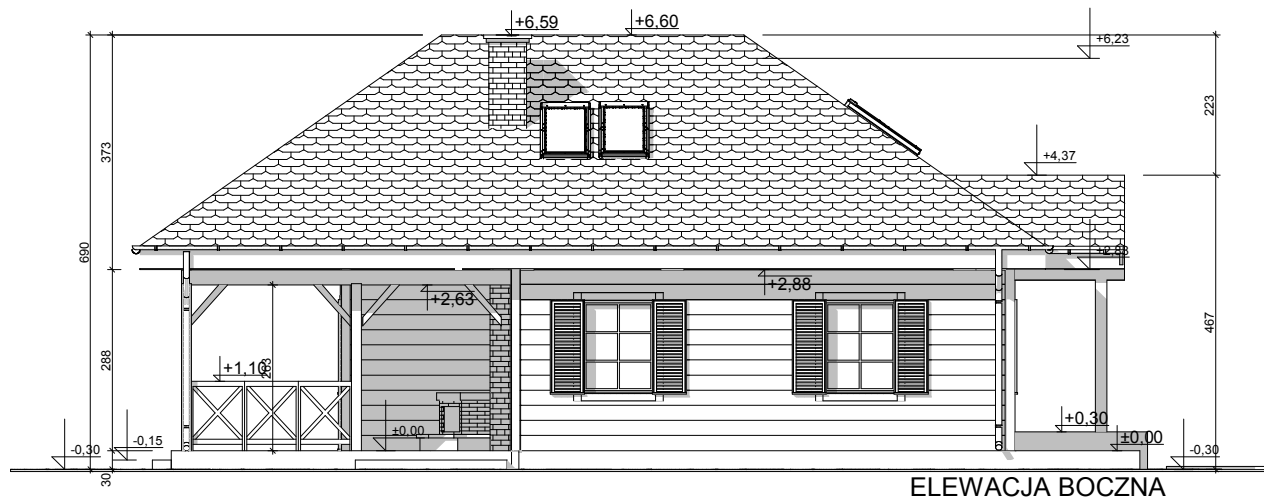


ELEWACJE BOCZNE

UWAGI :

- ostateczny sposób wykończenia elewacji zewnętrznej do ustalenia z inwestorem (oblicówka z desek, tynk cienkowarstwowy)

- lokalizacja okien połaciowych do ustalenia z inwestorem



Z16 35

wersja z poddaszem użytkowym
i kątem dachu 35 stopni

GENERALNY PROJEKTANT: STUDIO Z500, Piotr Zwierzyński Pracownia Architektoniczna ul.Gen. Zajączka 11 / 6; 01-510 Warszawa tel.(022) 425-50-30; mobile:0607-17-12-12 www.Z500.pl email: projekty@z500.pl	
TEMAT OPRACOWANIA:	PROJEKT DEMONSTRACYJNY DOMU JEDNORODZINNEGO
ADRES:	
ELEWACJE BOCZNE	

techniczno-materiałowe. Niniejszy projekt jest wersją demonstracyjną projektu katalogowego autorstwa Pracowni Architektonicznej STUDIO Z500. Jako autorzy opracowania i projektu, zgodnie z ustawą o prawie autorskim i prawach pokrewnych z dnia 04.02.1994 (Dziennik Ustaw nr 24 poz. 83 z dnia 23.02.1994 z późniejszymi zmianami), zastrzegamy prawa autorskie i zakazujemy wykorzystywania tego projektu do celów handlowych i dalszej odsprzedaży, reprodukcji/ kopiowania w całości ani częściowo oraz wprowadzania zmian ponad wymienione w projekcie, bez naszej wiedzy i zgody .