



PERSPEKTYWA WIDOK OD FRONTU

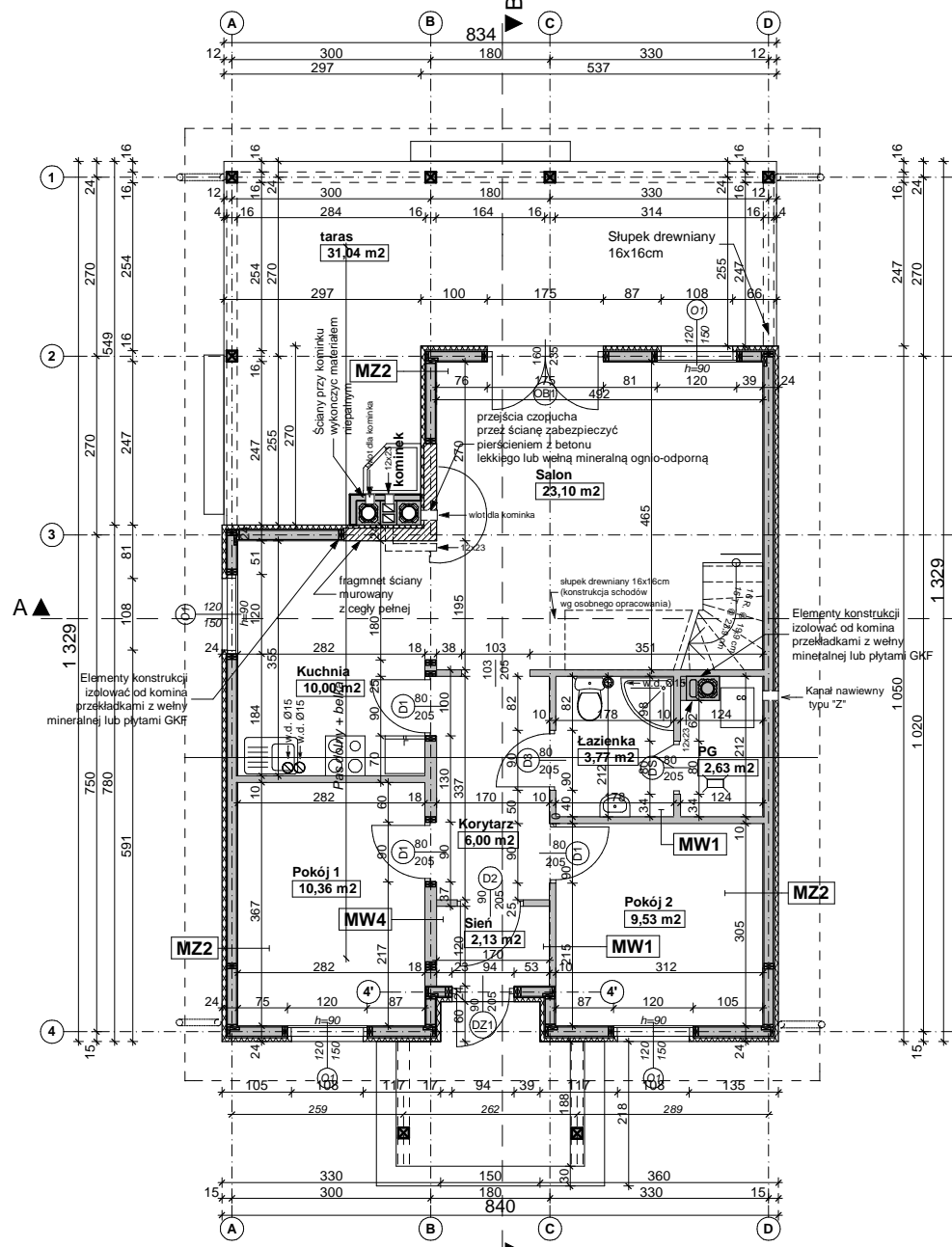


Z16D 35

wersja drewniana "szkieletowa"

GENERALNY PROJEKTANT: STUDIO Z500, Piotr Zwierzyński Pracownia Architektoniczna ul.Gen. Zajęczka 11 / 6; 01-510 Warszawa tel.(022) 425-50-30; mobile:0607-17-12-12 www. Z500. pl email: projekty@z500.pl	
TEMAT OPRACOWANIA:	PROJEKT DEMONSTRACYJNY DOMU JEDNORODZINNEGO
ADRES:	

Opracowanie ma charakter DEMONSTRACYJNY i przedstawia w przybliżeniu główne elementy konstrukcji budynku oraz podstawowe rozwiązania techniczno-materiałowe. Niniejszy projekt jest wersją demonstracyjną projektu katalogowego autorstwa Pracowni Architektonicznej STUDIO Z500. Jako autorzy opracowania i projektu, zgodnie z ustawą o prawie autorskim i prawach pokrewnych z dnia 04.02.1994 (Dziennik Ustaw nr 24 poz. 83 z dnia 23.02.1994 z późniejszymi zmianami), zastrzegamy prawa autorskie i zakazujemy wykorzystywania tego projektu do celów handlowych i dalszej odsprzedaży, reprodukcji/kopiowania w całości ani częściowo oraz wprowadzania zmian ponad wymienione w projekcie, bez naszej wiedzy i zgody .



MZ2 - ŚCIANA ZEWN. DREWNIANA+OCIEPLENIE gr.24cm	
tynek mineralny na siatce/oblicówka z desek	
ocieplenie - styropian z drenażem przeciwilgociowym	6.0
papier bitumizowany przyklejony do poszycia	
poszycie ze sklejki wodoodpornej lub płyt OSB	1.2
konstrukcja szkieletowa ściany 3,8x140cm co40cm	14.0
wypełniona wełną mineralną	
paroizolacja	
suchy tynk : - płyty GK /płyta OSB+glazura	

MW1 - ŚCIANA DZIAŁOWA SZKIELETOWA 10cm	
suchy tynk-płyty GK -zależnie od typu pomieszczenia	
ruszt metalowy lub drewniany	7.5
wełna mineralna	
suchy tynk-płyty GK /płyta OSB+glazura	

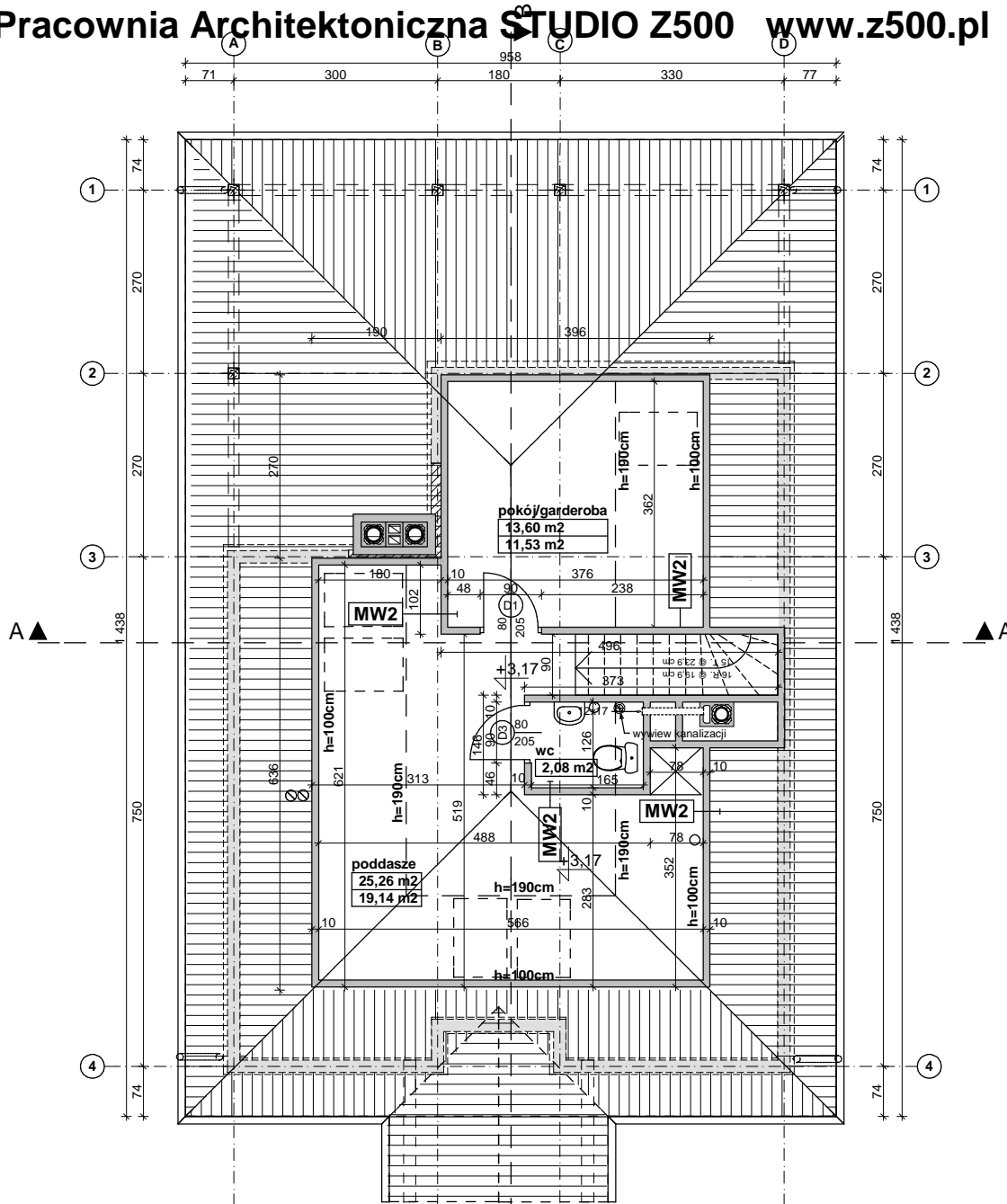
MW4 - ŚCIANA WEWN. NOŚNA ~ 18cm	
płyta GK-zależnie od typu pomieszczenia	
konstrukcja drewniana 14cm	14.0
wełna mineralna	
suchy tynk-płyty GK /płyta OSB+glazura	

Z16D 35

wersja drewniana "szkieletowa"

GENERALNY PROJEKTANT: STUDIO Z500, Piotr Zwierzyński Pracownia Architektoniczna ul.Gen. Zajączka 11 / 6; 01-510 Warszawa tel.(022) 425-50-30; mobile:0607-17-12-12 www. Z500. pl email: projekty@z500.pl	
TEMAT OPRACOWANIA:	PROJEKT DEMONSTRACYJNY DOMU JEDNORODZINNEGO
ADRES:	RZUT PARTERU

Opracowanie ma charakter DEMONSTRACYJNY i przedstawia w przybliżeniu główne elementy konstrukcji budynku oraz podstawowe rozwiązania techniczno-materiałowe. Niniejszy projekt jest wersją demonstracyjną projektu katalogowego autorstwa Pracowni Architektonicznej STUDIO Z500. Jako autorzy opracowania i projektu, zgodnie z ustawą o prawie autorskim i prawach pokrewnych z dnia 04.02.1994 (Dziennik Ustaw nr 24 poz. 83 z dnia 23.02.1994 z późniejszymi zmianami), zastrzegamy prawa autorskie i zakazujemy wykorzystywania tego projektu do celów handlowych i dalszej odsprzedaży, reprodukcji/kopiowania w całości ani częściowo oraz wprowadzania zmian ponad wymienione w projekcie, bez naszej wiedzy i zgody.



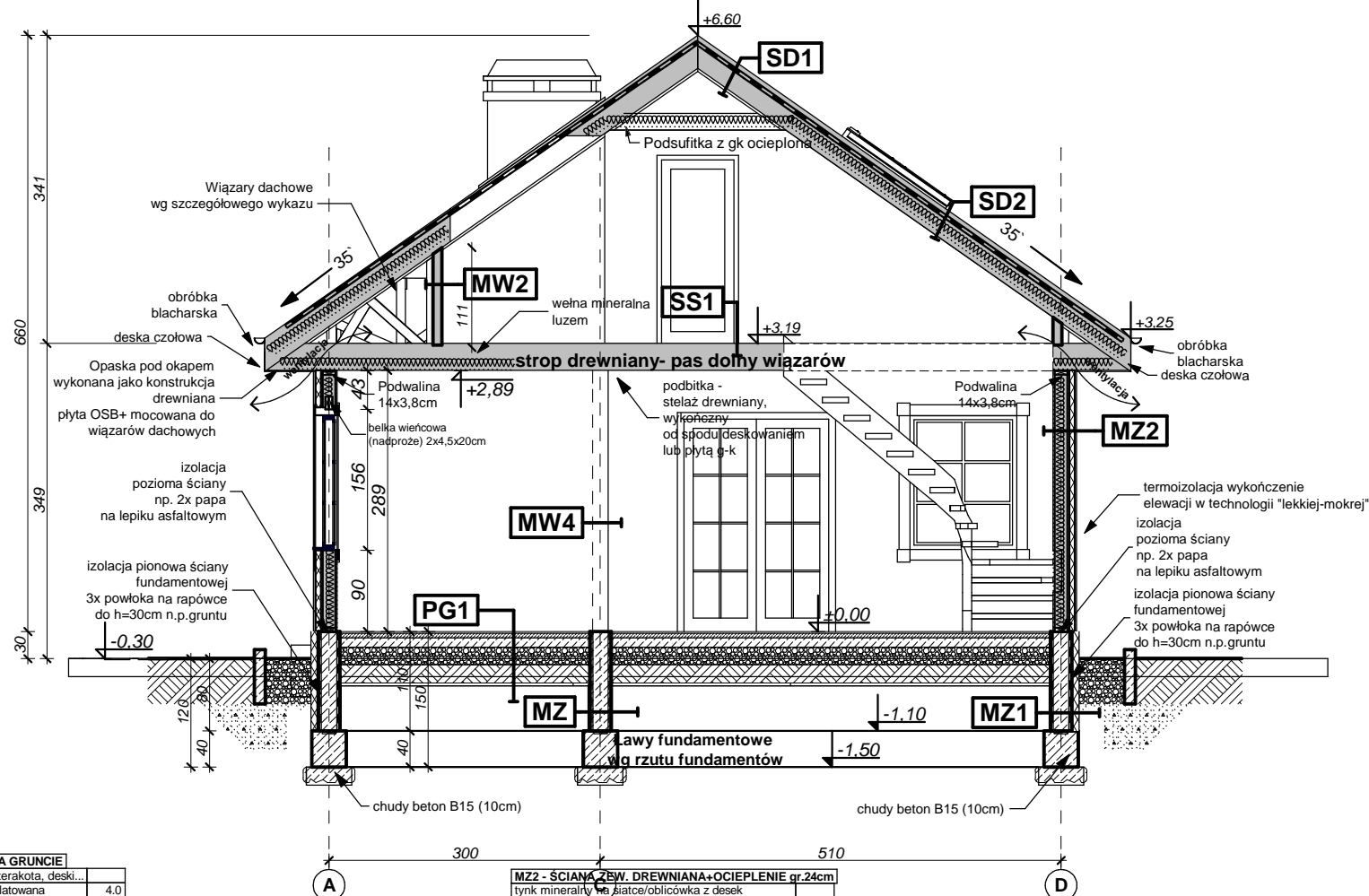
MW2 - ŚCIANA DZIAŁOWA LEKKA 10 cm (12,5cm)	
plyty GK zależnie od typu pomieszczenia	
ruszt metalowy lub drewniany	10.0
welna mineralna między słupkami	
suchy tynk-plyty GK /plyta OSB+glazura	

Z16D 35

wersja drewniana "szkieletowa"

GENERALNY PROJEKTANT: STUDIO Z500, Piotr Zwierzyński Pracownia Architektoniczna ul.Gen. Zajączka 11 / 6; 01-510 Warszawa tel.(022) 425-50-30; mobile:0607-17-12-12 www. Z500. pl email: projekty@z500.pl	
TEMAT OPRACOWANIA:	PROJEKT DEMONSTRACYJNY DOMU JEDNORODZINNEGO
ADRES:	

Opracowanie ma charakter **DEMONSTRACYJNY** i przedstawia w przybliżeniu główne elementy konstrukcji budynku oraz podstawowe rozwiązania techniczno-materiałowe. Niniejszy projekt jest wersją demonstracyjną projektu katalogowego autorstwa Pracowni Architektonicznej STUDIO Z500. Jako autorzy opracowania projektu, zgodnie z usługą o prawie autorskim i prawach pokrewnych z dnia 04.02.1994 (Dziennik Ustaw nr 24 poz. 83 z dnia 23.02.1994 z późniejszymi zmianami), zastrzegamy prawa autorskie i zakazujemy wykorzystywania tego projektu do celów handlowych i dalszej odsprzedaży, reprodukcji/kopiowania w całości ani częściowo oraz wprowadzania zmian ponad wymienione w projekcie, bez naszej wiedzy i zgody.



PG1 - POSADZKA MIESZKANIA NA GRUNCIE

podłoga alternatywnie: wykładzina; terakota, deski...	
szlichta beton. z prow. instalacji, zdylatowana	4.0
ocieplenie - styropian M30	10.0
folia hydroizolacyjna 2x na zakład	
zatarcie beton warstwa wyrównawcza	
beton B 7.5	10.0
warstwa zagęszczonego suchego piasku	20.0
grunt rodzimy po zdjęciu humusu	

MZ - SCIANA FUNDAMENTOWA BEZ OCIEPLENIA

izolacja pionowa powłokowa-bitumiczna x3, na rapówce	
ściana z bloczków betonowych / beton wylewany	24.0
izolacja pionowa powłokowa-bitumiczna x3, na rapówce	

MZ1 - SCIANA FUNDAMENTOWA OCIEPLONA gr.32 cm

okładzina klinkierowa/ tynk cokolowy (ponad terenem)	
izolacja pionowa powłokowa-bitumiczna x3, na rapówce	
ściana z bloczków betonowych / beton wylewany	24.0
izolacja pionowa powłokowa-bitumiczna x3, na rapówce	
ocieplenie: styropian M20 do gruntu(12cm)/ Styrodur	8.0

SD1 DACH NIEOCIEPLONY

dachówka: cementowa /ceramiczna /blachodachówka	
łaty sosnowe 4 x 5 w rozstawie dost. do dachówki	4.0
kontrłaty deski (na szer. krokwi)/ wentylacja	2.5
membrana wiatroizolacyjna, paroprzep. 800g/m2/dobę	
poszycie ze sklejki wodoodpornej (opcja)	
krokwie konstrukcji dachu	

SD2 DACH OCIEPLONY

dachówka: cementowa /ceramiczna /blachodachówka	
łaty sosnowe 4 x 5 w rozstawie dost. do dachówki	4.0
kontrłaty deski (na szer. krokwi)/ wentylacja	2.5
membrana wiatroizolacyjna, paroprzep. 800g/m2/dobę	
ocieplenie wełna miner. między krokiewi (min. 17cm)	22.0
folia polietylenowa- paroizolacyjna	
plyty GK 12.5 mm na ruszcie	

MZ2 - SCIANA ZEW. DREWNIANA-OCIEPLENIE gr.24cm

wełna mineralna	6.0
ocieplenie - styropian z drenażem przeciwwilgociowym	6.0
papier bitumizowany przyklejony do poszycia	
poszycie ze sklejki wodoodpornej lub płyt OSB	1.2
konstrukcja szkieletowa ściany 3.8x140cm co40cm	14.0
wypełniona wełna mineralna	
paroizolacja	
suchy tynk : - plyty GK /plyta OSB+glazura	

MW1 - SCIANA DZIAŁOWA SZKIELETOWA 10cm

suchy tynk-ptyły GK -zależnie od typu pomieszczenia	
ruszt metalowy lub drewniany	7.5
wełna mineralna	
suchy tynk-ptyły GK /plyta OSB+glazura	

MW4 - SCIANA WEW. NOŚNA - 18cm

plyta GK-zależnie od typu pomieszczenia	
konstrukcja drewniana 14cm	14.0
wełna mineralna	
suchy tynk-ptyły GK /plyta OSB+glazura	

SS1 STROP NAD PARTEREM

podłoga alternatywnie-wykładzina,terakota,klepka	
plyta OSB	1.5
belki konstrukcji stropu max. h=23,5cm	22.0
izola. akust.- wełna mine. między belkami stropu 12cm	
łaty4x4 mocowane do belek stropowych	4.0
plyta gipsowo-kartonowa mocowana do łąt	1.5

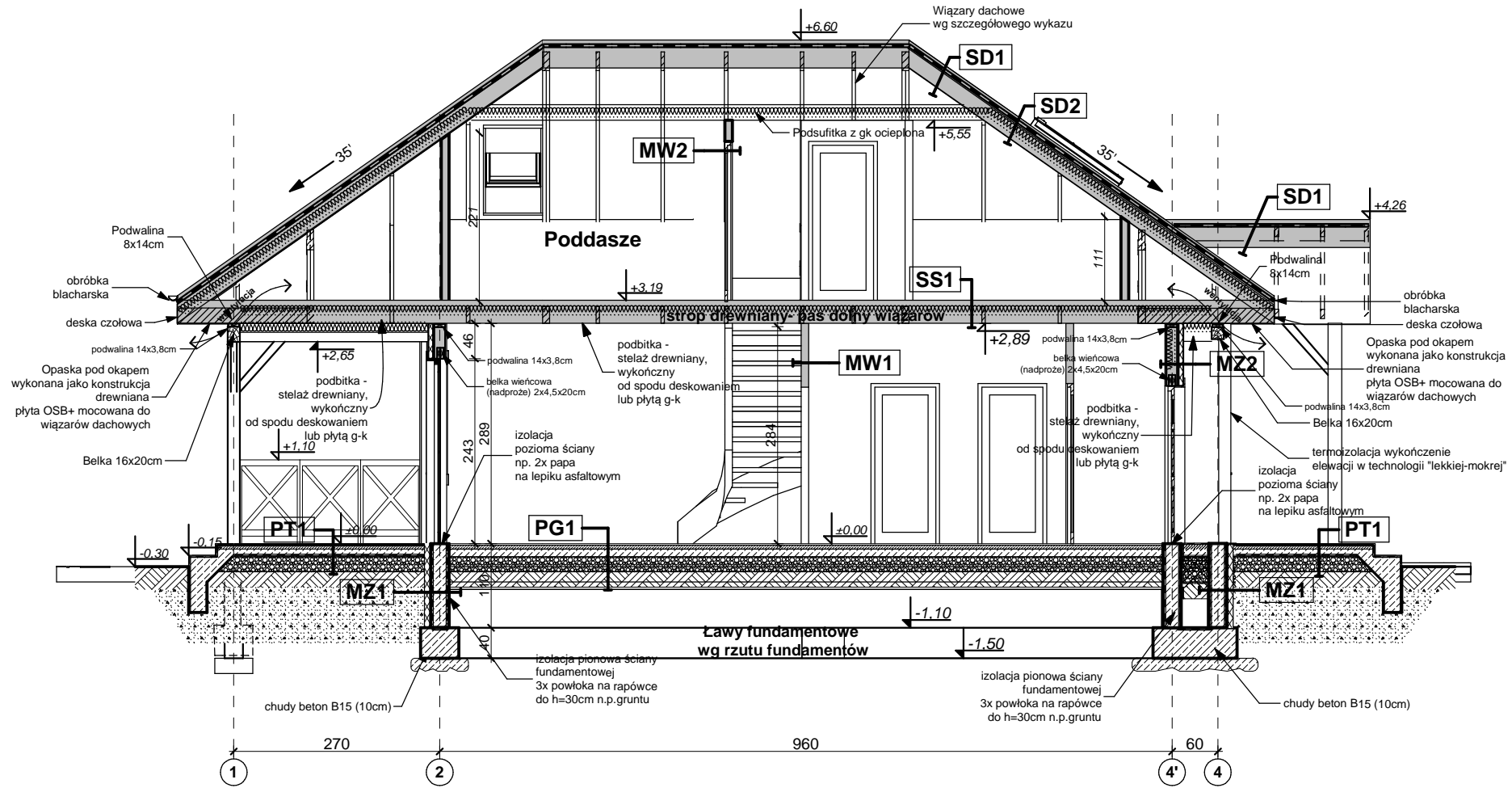
Z16D 35

wersja drewniana "szkieletowa"

GENERALNY PROJEKTANT:
STUDIO Z500, Piotr Zwierzyński
Pracownia Architektoniczna
 ul.Gen. Zajączka 11 / 6; 01-510 Warszawa
 tel.(022) 425-50-30; mobile:0607-17-12-12
 www. Z500. pl email: projekty@z500.pl

TEMAT OPRACOWANIA: PROJEKT DEMONSTRACYJNY DOMU JEDNORODZINNEGO
 ADRES: **Przekrój poprzeczny A-A**

Opracowanie ma charakter DEMONSTRACYJNY i przedstawia w przybliżeniu główne elementy konstrukcji budynku oraz podstawowe rozwiązania techniczno-materiałowe. Niniejszy projekt jest wersją demonstracyjną projektu katalogowego autorstwa Pracowni Architektonicznej STUDIO Z500. Jako autorzy opracowania i projektu, zgodnie z ustawą o prawie autorskim i prawach pokrewnych z dnia 04.02.1994 (Dziennik Ustaw nr 24 poz. 83 z dnia 23.02.1994 z późniejszymi zmianami), zastrzegamy prawa autorskie i zakazujemy wykorzystywania tego projektu do celów handlowych i dalszej odsprzedaży, reprodukcji/kopowania w całości ani częściami oraz wprowadzania zmian ponad wymienione w projekcie, bez naszej wiedzy i zgody.



PG1 - POSADZKA MIESZKANIA NA GRUNCIE	
podłoga alternatywnie: wykładzina /terakota, deski...	
szlichta beton, z prow. instalacji, zdylatowana	4.0
ocieplenie - styropian M30	10.0
folia hydroizolacyjna 2x na zakład	
zatarcie beton warstwa wyrównawcza	
beton B 7.5	10.0
warstwa zagęszczonego suchego piasku	20.0
grunt rodzimy po zdjęciu humusu	

PT1 POSADZKA TARASU - PODESTU WEJŚCIOWEGO	
terakota na zaprawie mrozoodpornej	
beton klasy B15 zdylatowany 1x1m	5.0
beton (gruzobeton) klasy B7.5 zdylatowany 1x1m	
podsyпка zwirowa	20.0
grunt rodzimy po zdjęciu humusu	

SD1 DACH NIEOCIEPLONY	
dachówka: cementowa /ceramiczna /blachodachówka	
łaty sosnowe 4 x 5 w rozstawie dost. do dachówki	
kontrłaty deski (na szer. krokwi) /wentylacja	4.0
membrana wiatroizolacyjna, paroprzep. 800g/m ² /dotę	2.5
poszycie ze sklejki wodoodpornej (opcja)	
krokwie konstrukcji dachu	

SD2 DACH OCIEPLONY	
dachówka: cementowa /ceramiczna /blachodachówka	
łaty sosnowe 4 x 5 w rozstawie dost. do dachówki	
kontrłaty deski (na szer. krokwi) /wentylacja	4.0
membrana wiatroizolacyjna, paroprzep. 800g/m ² /dotę	2.5
poszycie ze sklejki wodoodpornej (opcja)	
krokwie konstrukcji dachu	
ocieplenie wełna miner. między krokiewiami (min. 17cm)	22.0
ocieplenie wełna miner. na wieszakach stal.	
folia polietylenowa- paroizolacyjna	
plyta GK 12.5 mm na ruszcie	

MZ2 - ŚCIANA ZEW. DREWNIANA+OCIEPLENIE gr.24cm	
tylnik mineralny na siatce/oblicówka z desek	
ocieplenie - styropian z drenażem przeciwwilgociowym	6.0
papier bitumizowany przyklejony do poszycia	
poszycie ze sklejki wodoodpornej lub płyt OSB	1.2
konstrukcja szkieletowa ściany 3,8x140cm co40cm	14.0
wypełniona wełna mineralna	
paroizolacja	
suchy tynk - plyty GK /plyta OSB+glazura	

SS1 STROP NAD PARTEREM	
podłoga alternatywnie-wykładzina,terakota,kleпка	
plyta OSB	1.5
belki konstrukcji stropu max. h=23.5cm	22.0
izola. akust.- wełna mine. między belkami stropu 12cm	
łaty4x4 mocowane do belek stropowych	4.0
plyta gipsowo-kartonowa mocowana do lat	1.5

MW1 - ŚCIANA DZIAŁOWA SZKIELETOWA 10cm	
suchy tynk-ptyty GK -zależnie od typu pomieszczenia	
ruszt metalowy lub drewniany	7.5
wełna mineralna	
suchy tynk-ptyty GK /plyta OSB+glazura	

MZ1 - ŚCIANA FUNDAMENTOWA OCIEPLONA gr.32 cm	
okładzina klinkierowa/ tynk cokolowy (ponad terenem)	
izolacja pionowa powłokowa-bitumiczna x3 na rapowce	
ściana z bloczków betonowych / beton wlewany	124.0
izolacja pionowa powłokowa-bitumiczna x3 na rapowce	
ocieplenie: styropianM20 do gruntu(12cm)/ Styrodur	8.0

Opracowanie ma charakter DEMONSTRACYJNY i przedstawia w przybliżeniu główne elementy konstrukcji budynku oraz podstawowe rozwiązania techniczno-materiałowe. Niniejszy projekt jest wersją demonstracyjną projektu katalogowego autorstwa Pracowni Architektonicznej STUDIO Z500. Jako autorzy opracowania i projektu, zgodnie z ustawą o prawie autorskim i prawach pokrewnych z dnia 04.02.1994 (Dziennik Ustaw nr 24 poz. 83 z dnia 23.02.1994 z późniejszymi zmianami), zastrzegamy prawa autorskie i zakazujemy wykorzystywania tego projektu do celów handlowych i dalszej odsprzedaży, reprodukcji/kopowania w całości ani częściowo oraz wprowadzania zmian ponad wymienione w projekcie, bez naszej wiedzy i zgody.

Z16D 35

wersja drewniana "szkieletowa"

GENERALNY PROJEKTANT:
STUDIO Z500, Piotr Zwierzyński
 Pracownia Architektoniczna
 ul.Gen. Zajączka 11 / 6; 01-510 Warszawa
 tel.(022) 425-50-30; mobile:0607-17-12-12
 www. Z500. pl email: projekty@z500.pl

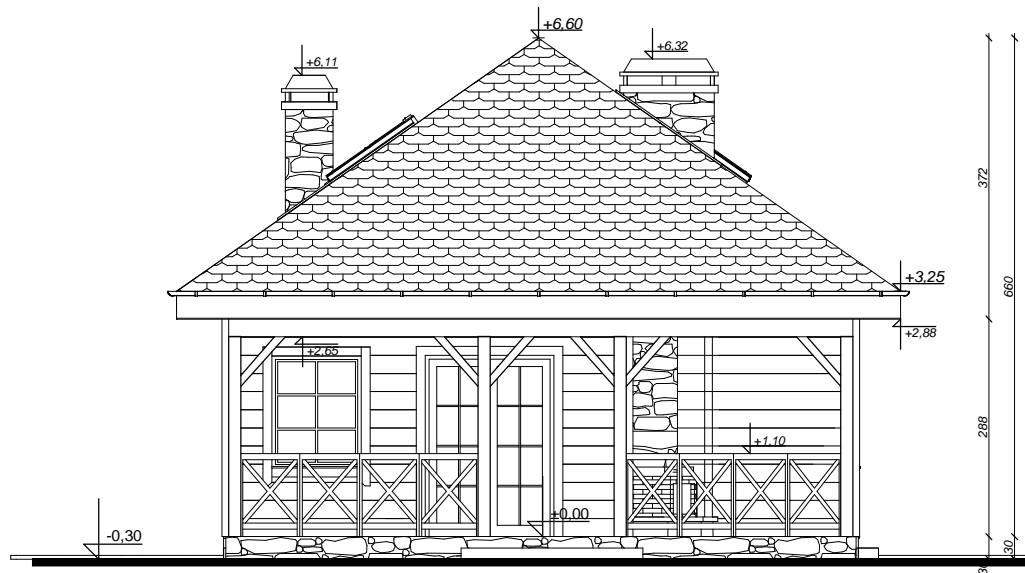
TEMAT OPRACOWANIA: PROJEKT DEMONSTRACYJNY DOMU JEDNORODZINNEGO
 ADRES: **Przekrój poprzeczny B-B**

To jest wersja demonstracyjna projektu!!!

To jest wersja demonstracyjna projektu!!!



ELEWACJA FRONTOWA



ELEWACJA OGRODOWA

ELEWACJE
frontowa i ogrodowa

UWAGI:

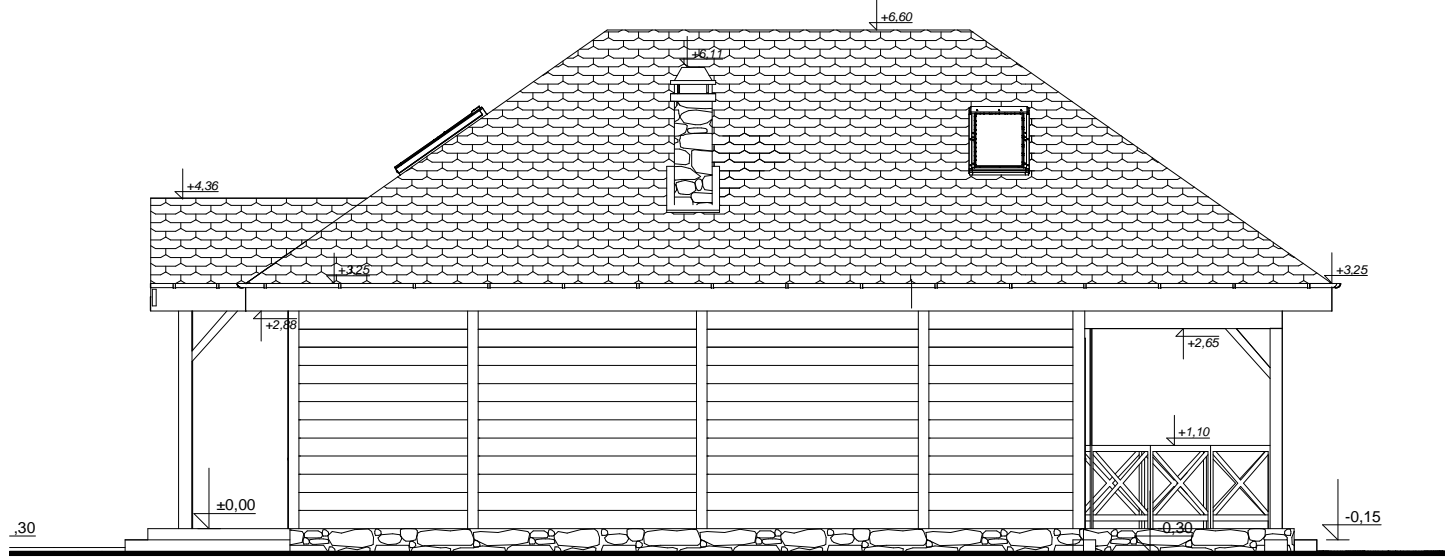
- ostateczny sposób wykończenia elewacji zewnętrznej do ustalenia z inwestorem (oblicówka z desek, tynk cienkowarstwowy)

Z16D 35

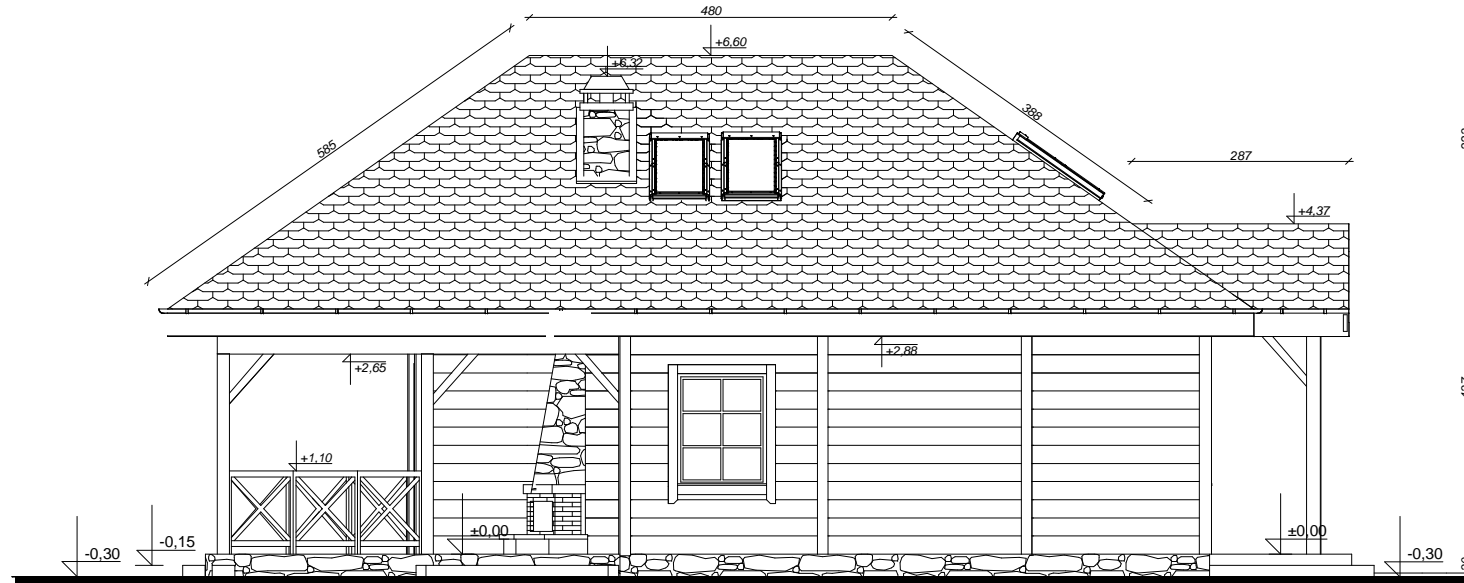
wersja drewniana "szkieletowa"

GENERALNY PROJEKTANT: STUDIO Z500, Piotr Zwierzyński Pracownia Architektoniczna ul. Gen. Zajączka 11 / 6; 01-510 Warszawa tel.(022) 425-50-30; mobile:0607-17-12-12 www. Z500. pl email: projekty@z500.pl	
TEMAT OPRACOWANIA: ADRES:	PROJEKT DEMONSTRACYJNY DOMU JEDNORODZINNEGO ELEWACJE frontowa i ogrodowa
(Empty space for additional information or notes)	

Opracowanie ma charakter DEMONSTRACYJNY i przedstawia w przybliżeniu główne elementy konstrukcji budynku oraz podstawowe rozwiązania techniczno-materiałowe. Niniejszy projekt jest wersją demonstracyjną projektu katalogowego autorstwa Pracowni Architektonicznej STUDIO Z500. Jako autorzy opracowania i projektu, zgodnie z ustawą o prawie autorskim i prawach pokrewnych z dnia 04.02.1994 (Dziennik Ustaw nr 24 poz. 83 z dnia 23.02.1994 z późniejszymi zmianami), zastrzegamy prawa autorskie i zakazujemy wykorzystywania tego projektu do celów handlowych i dalszej odsprzedaży, reprodukcji/kopiowania w całości ani częściowo oraz wprowadzania zmian ponad wymienione w projekcie, bez naszej wiedzy i zgody.



ELEWACJA BOCZNA



ELEWACJA BOCZNA

ELEWACJE BOCZNE

UWAGI :

- ostateczny sposób wykończenia elewacji zewnętrznej do ustalenia z inwestorem (oblicówka z desek, tynk cienkowarstwowy)

Z16D 35

wersja drewniana "szkieletowa"

GENERALNY PROJEKTANT: STUDIO Z500, Piotr Zwierzyński Pracownia Architektoniczna ul.Gen. Zajączka 11 / 6; 01-510 Warszawa tel.(022) 425-50-30; mobile:0607-17-12-12 www. Z500. pl email: projekty@z500.pl	
TEMAT OPRACOWANIA: ADRES:	PROJEKT DEMONSTRACYJNY DOMU JEDNORODZINNEGO ELEWACJE BOCZNE

Opracowanie ma charakter DEMONSTRACYJNY i przedstawia w przybliżeniu główne elementy konstrukcji budynku oraz podstawowe rozwiązania techniczno-materiałowe. Niniejszy projekt jest wersją demonstracyjną projektu katalogowego autorstwa Pracowni Architektonicznej STUDIO Z500. Jako autorzy opracowania i projektu, zgodnie z ustawą o prawie autorskim i prawach pokrewnych z dnia 04.02.1994 (Dziennik Ustaw nr 24 poz. 83 z dnia 23.02.1994 z późniejszymi zmianami), zastrzegamy prawa autorskie i zakazujemy wykorzystywania tego projektu do celów handlowych i dalszej odsprzedaży, reprodukcji/kopiowania w całości ani częściowo oraz wprowadzania zmian ponad wymienione w projekcie, bez naszej wiedzy i zgody.