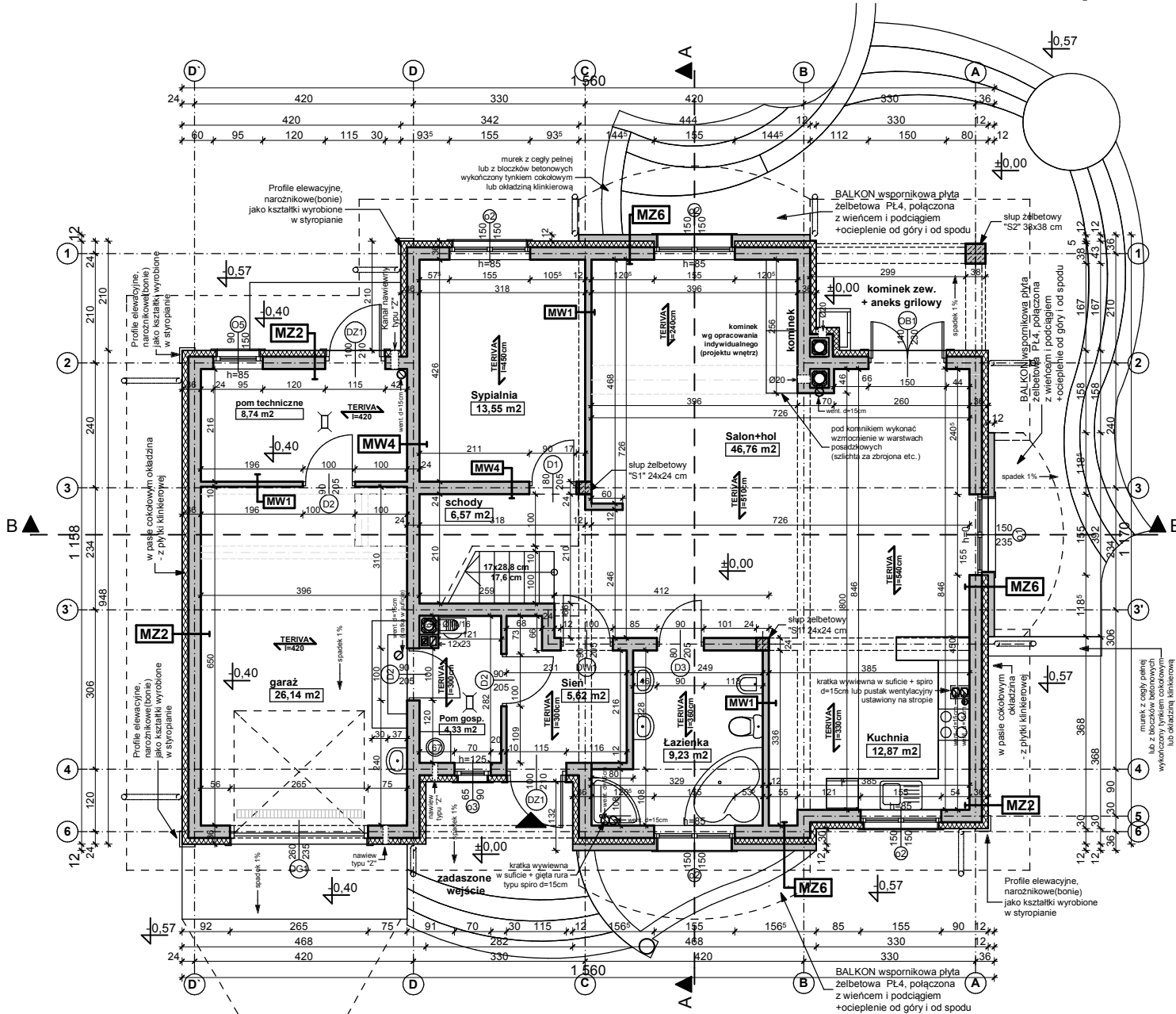


To jest wersja demonstracyjna projektu!!!

To jest wersja demonstracyjna projektu!!!



- UWAGI:**
- Ściany należy murować oraz zbroić zgodnie zaleceniami zawartymi w zeszytach technicznych oraz wiedzą techniczną dla poszczególnych systemów np.. POROTHERM, YTONG itp. Głównie należy zwrócić uwagę na dodatkowe zbrojenie spoin, murów w miejscach otworów okiennych, drzwiowych w strefie pod otworem i nad otworem.
 - Trzony kamińowe zaleca się wykonać jako systemowe typu SCHIEDEL (dylataców od stropu oraz izolować od drewnianych elementów konstrukcji) Wykończenie kamińów ponad dachem wg zał. ze schematu i opisu technicznego.
 - Elementy drewniane należy zabezpieczyć środkiem owadobójczym i grzybobójczym.
 - Do kominka należy doprowadzić nawiew, pod posadzką rurą Ø110 PCV, Kominek wykonać wg rozwiązań indywidualnego
 - Taras (ganek) zewnętrzny na gruncie wykończenie płytki mrozoodporne, antypoślizgowe.
 - Przed zamówieniem stolarki wymiary otworów należy sprawdzić z natury (na budowie). Wymiary otworów zaleca się dostosować do oferty „typowej” wybranego producenta stolarki
 - Sposób wentylacji oraz ilość pustaków wentylacyjnych i przekroje kamińów, dostosować do indywidualnych rozwiązań, zachowując normy i warunki techniczne jakim powinny odpowiadać budynki
 - Elewacje na fragmentach zaleca się wykonać z deskowania impregnowanego na ruszcie lub jako opcja z „lekkiego” kamienia z okładziną ceramiczną. Elementy zdobienia elewacji wykonać klejone na podwójnej wzmacnionej siatce lub na niezależnym ruszcie-założenie od przyjętych rozwiązań. Propozycje montażu załączono w schematach ideowych
 - Rzut rozpatrywać łącznie z pozostałymi rysunkami, opisem technicznym oraz obliczeniami statycznymi

MZ2 - ŚCIANA ZEW. KONSTR. OCIEPLONA gr.36(37)cm	
tylnk mineralny na siatce	12.0
ocieplenie - styropian	12.0
ściana:Gazobeton/Ceram.pustak szczelini. "U"(25cm	24.0
suchy tylnk-płyty GK / tylnk cem.-wap.kl.3/glazura	24.0
MZ6 - ŚCIANA ZEW. KONSTR. OCIEPLONA gr.48(49)cm	
Cegła klinkierowa / tylnk	12.0
ocieplenie - styropian	12.0
ściana:Gazobeton/Ceram.pustak szczelini. "U"(25cm	24.0
suchy tylnk-płyty GK / tylnk cem.-wap.k	24.0

MW1 - ŚCIANA DZIAŁOWA MUROWANA 12cm (10cm)	
tylnk wewnętrzny: cem.-wap.kl.3/glazura	12.0
ściana:Gazobeton/Cegła dziurawka	12.0
tylnk wewnętrzny: cem.-wap.kl.3/glazura	12.0

MW2 - ŚCIANA DZIAŁOWA LEKKA 10 cm (12,5cm)	
plyty GK zależnie od typu pomieszczenia	1.3
ruszt metalowy lub drewniany	10.0
welna mineralna między słupkami	10.0
plyty GK typ: zależnie od rodzaju pomieszczenia	1.3

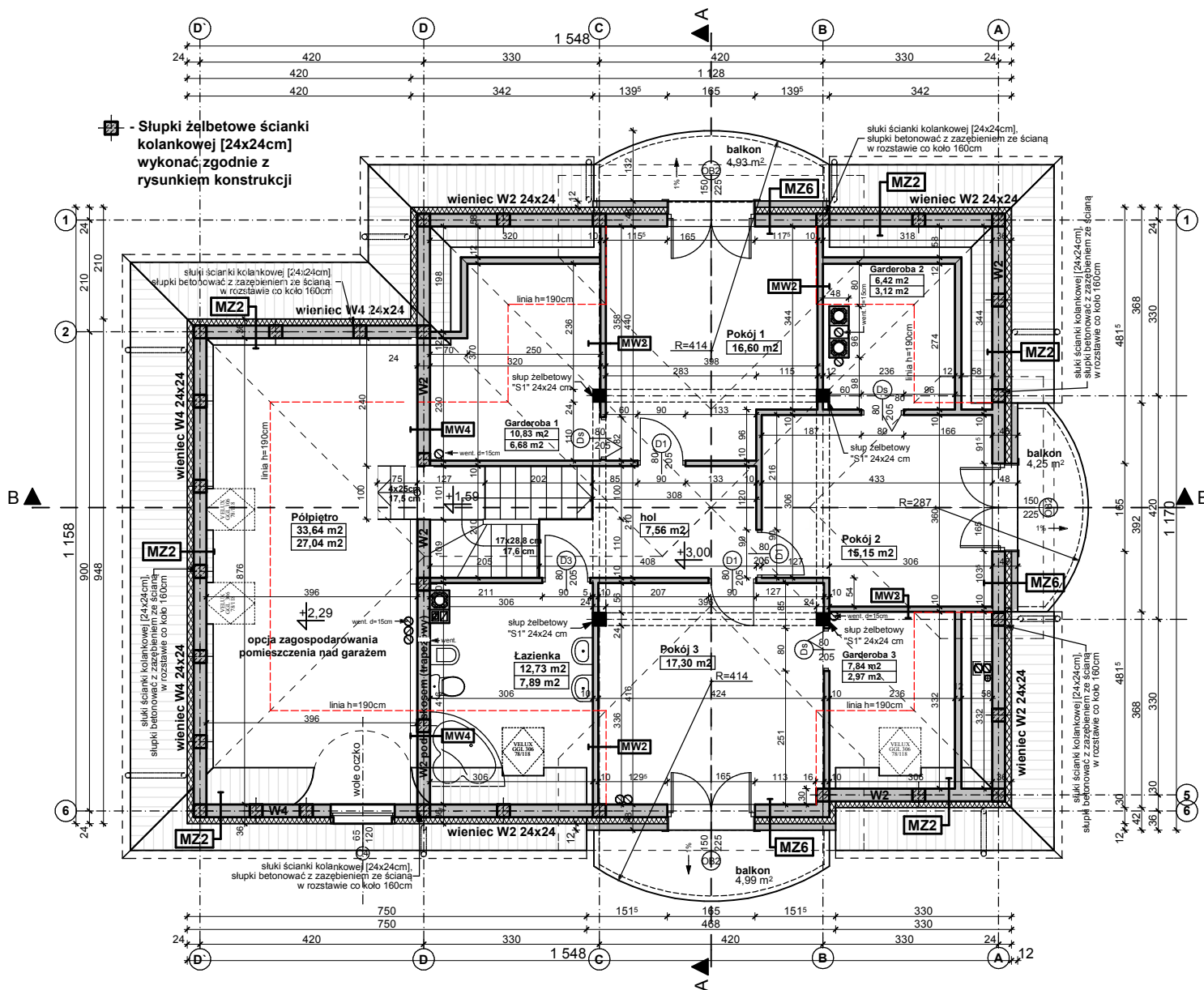
MW4 - ŚCIANA WEW. NOSNA 24cm (25cm)	
tylnk wewnętrzny: cem.-wap.kl.3/glazura	24.0
ściana:Gazobeton/Ceram.pustak szczelini. "U"(25cm	24.0
tylnk wewnętrzny: cem.-wap.kl.3/glazura	24.0

Z18 GL (bk)

Wersja z garażem jednostanowiskowym po lewej stronie. Pomieszczenie techniczne w garażu, półpiętro dostępne z klatki schodowej.

GENERALNY PROJEKTANT: STUDIO Z500, Piotr Zwierzyński Pracownia Architektoniczna ul.Gen. Zajączka 11 / 6; 01-510 Warszawa tel.(022) 425-50-30; mobile:0607-17-12-12 www. Z500. pl email: projekty@z500.pl	
TEMAT OPACOWANIA:	PROJEKT DEMONSTRACYJNY DOMU JEDNORODZINNEGO
ADRES:	
RZUT PARTERU	

Opracowanie ma charakter DEMONSTRACYJNY i przedstawia w przybliżeniu główne elementy konstrukcji budynku oraz podstawowe rozwiązania techniczno-materiałowe. Niniejszy projekt jest wersją demonstracyjną projektu katalogowego autorstwa Pracowni Architektonicznej STUDIO Z500. Jako autorzy opracowania i projektu, zgodnie z ustawą o prawie autorskim i prawach pokrewnych z dnia 04.02.1994 (Dziennik Ustaw nr 24 poz. 83 z dnia 23.02.1994 z późniejszymi zmianami), zastrzegamy prawa autorskie i zakazujemy wykorzystywania tego projektu do celów handlowych i dalszej odsprzedaży, reprodukcji/kopiowania w całości ani częściowo oraz wprowadzania zmian ponad wymienione w projekcie, bez naszej wiedzy i zgody.



UWAGI:

1. W ścianie kolankowej należy wykonać słupki żelbetowe 24x24cm w rozstawie co 160cm. Słupki zakończyć wieńcem żelbetowym.
2. W wieńcu ścianki kolankowej należy zakotwić śruby fajkowe M14 L=50cm, pod montaż murłaty. Pod murłatę ułożyć pasek papy.
3. Trzony kominowe zaleca się wykonać jako systemowe typu SCHEDEL (dyfuzor od stropu oraz izolować od drewnianych elementów konstrukcji). Wykończenie kominów ponad dachem wg zał. ze schematu i opisu technicznego.
4. Wszystkie połączenia elementów drewnianych należy wykonać zgodnie z zasadami ciesielskimi lub za pomocą systemowych łączników ciesielskich typu BMF / SIMPSON stosować wg instrukcji i zaleceń producenta.
5. Elementy drewniane należy zabezpieczyć środkami owadobójczym i grzybobójczym.
6. Okna połaciowe w dachu - ostateczna lokalizacja okien do ustalenia indywidualnie z inwestorem.
7. Ściany boczne lukarny wykonać w konstrukcji drewnianej szkieletowej i ocieplić.
8. Rzut rozpatrywać łącznie pozostałymi rysunkami.

MZ2 - ŚCIANA ZEW. KONSTR. OCIEPLONA gr.36(37)cm	
tylnk mineralny na siatce	
ocieplenie - styropian	12,0
ściana:Gazobeton/Ceram.pustak szczelini. "U"(25cm	24,0
suchy tynk- płyty GK / tynk cem.-wap.kl.3/glazura	
MZ6 - ŚCIANA ZEW. KONSTR. OCIEPLONA gr.48(49)cm	
Cegła klinkierowa / tynk	12,0
ocieplenie - styropian	12,0
ściana:Gazobeton/Ceram.pustak szczelini. "U"(25cm	24,0
suchy tynk- płyty GK / tynk cem.-wap.k	
MW2 - ŚCIANA DZIAŁOWA LEKKA 10 cm (12,5cm)	
płyty GK zależnie od typu pomieszczenia	1,3
ruszt metalowy lub drewniany	10,0
welna mineralna między słupkami	10,0
płyty GK typ. zależnie od rodzaju pomieszczenia	1,3
MW4 - ŚCIANA WEWN. NOŚNA 24cm (25cm)	
tynk wewnętrzny: cem.-wap.kl.3 /glazura	
ściana:Gazobeton/Ceram.pustak szczelini. "U"(25cm	24,0
tynk wewnętrzny: cem.-wap.kl.3 /glazura	

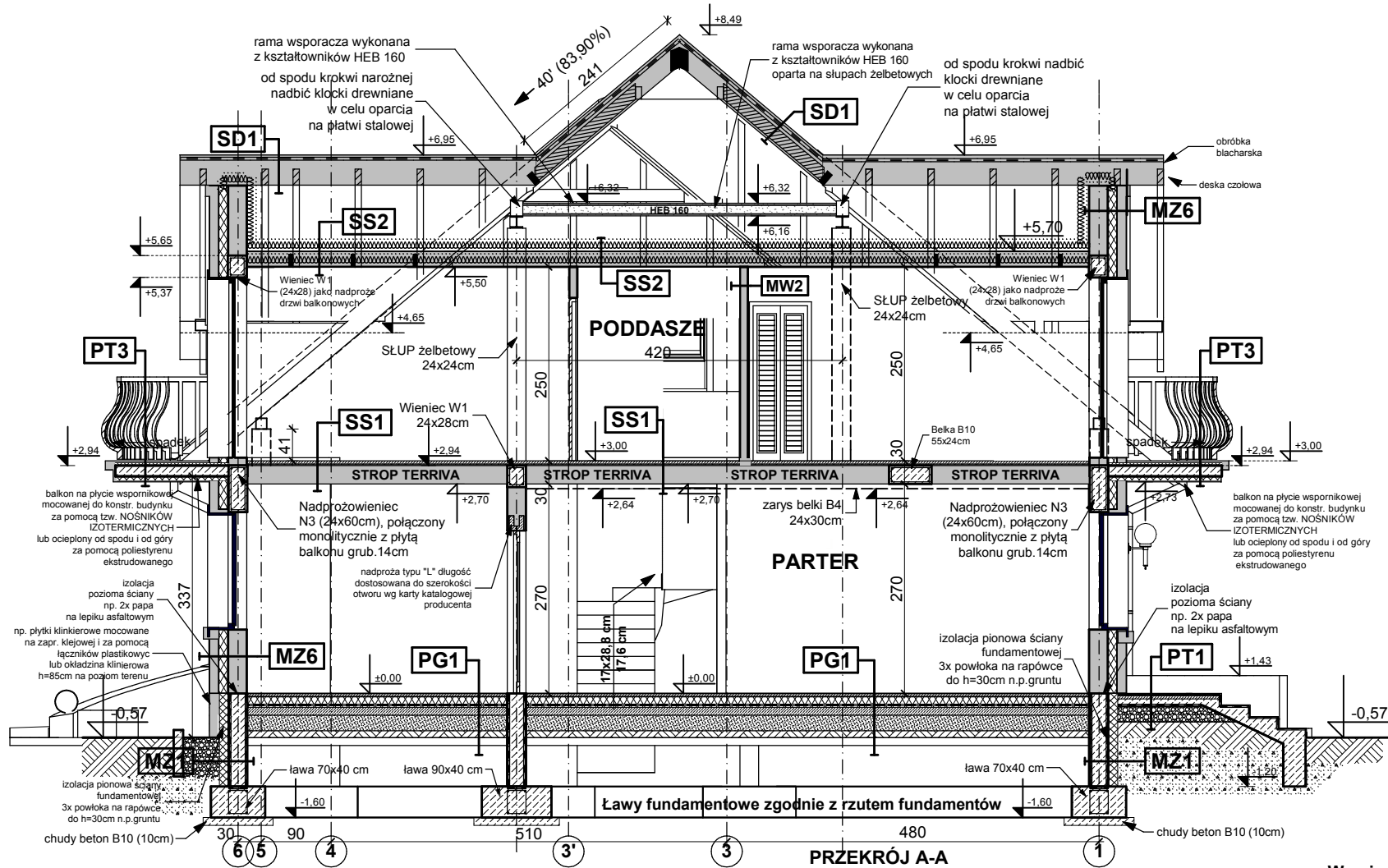
Z18 GL (bk)

Wersja z garażem jednostronowym po lewej stronie. Pomieszczenie techniczne w garażu, półpiętro dostępne z klatki schodowej.

GENERALNY PROJEKTANT: STUDIO Z500, Piotr Zwierzyński Pracownia Architektoniczna ul. Gen. Zajączka 11 / 6; 01-510 Warszawa tel.(022) 425-50-30; mobile:0607-17-12-12 www. Z500. pl email: projekty@z500.pl	
TEMAT OPRAWYWAJANA: ADRES:	PROJEKT DEMONSTRACYJNY DOMU JEDNORODZINNEGO RZUT PODDASZA

Opracowanie ma charakter DEMONSTRACYJNY i przedstawia w przybliżeniu główne elementy konstrukcji budynku oraz podstawowe rozwiązania techniczno-materiałowe. Niniejszy projekt jest wersją demonstracyjną projektu katalogowego autorstwa Pracowni Architektonicznej STUDIO Z500. Jako autorzy opracowania i projektu, zgodnie z ustawą o prawie autorskim i prawach pokrewnych z dnia 04.02.1994 (Dziennik Ustaw nr 24 poz. 83 z dnia 23.02.1994 z późniejszymi zmianami), zastrzegamy prawa autorskie i zakazujemy wykorzystywania tego projektu do celów handlowych i dalszej odsprzedaży, reprodukcji/ kopiowania w całości ani częściowo oraz wprowadzania zmian ponad wymienione w projekcie, bez naszej wiedzy i zgody.

To jest wersja demonstracyjna projektu!!!



SS1 STROP NAD PARTEREM

podłoga alternatywnie-wykładzina,terakota,kleпка szlichta betonowa z prow. instalacji, zdylatowana	4.0
izolacja wodochronna w pom. mokrym	
izolacja akustyczna-styropian, wełna mineralna (opcja)	2.0
konstrukcja stropu - strop TERIVA NOVA	24.0
sufit - tynk gładki	

SS2 STROP drewniany - podesuffitka

konstrukcja stropu	
wełna mineralna 12cm między jętkami stropu	
folia paroizolacyjna	
dotądowa termoizolacja między rusztem	
ruszt wsporczy pod płyty gk	
płyta gipsowo-kartonowa mocowana do rusztu	

PG1 - POSADZKA MIESZKANIA NA GRUNCIE

podłoga alternatywnie: wykładzina; terakota...	
szlichta beton. z prow. instalacji, zdylatowana	4.0
ocieplenie - styropian M30	10.0
folia hydroizolacyjna 2x na zakład	
zatarcie beton warstwa wyrównawcza	10.0
beton B 7.5	10.0
warstwa zagęszczonego suchego piasku	20.0
grunt rodzimy po zdjęciu humusu	

PT1 POSADZKA TARASU - PODESTU WEJŚCIOWEGO

terakota na zaprawie mrozoodpornej	
beton klasy B15 zdylatowany 1x1m	5.0
beton (gruzobeton) klasy B7.5 zdylatowany 1x1m	
podsyпка żwirowa	20.0
grunt rodzimy po zdjęciu humusu	

PT3 - BALKON / TARAS

mrozoodporne płytki ceramiczne	
elastyczna i mrozoodporna zaprawa klejowa	
gładź betonowa	
folia izolacyjna / papa bitumiczna	3.0
termoizolacja	5.0
folia / papa	
płyta żelbetowa ze spadkiem 1%	
termoizolacja	5.0
tylnk na siatce	

PG2 - POSADZKA GARAZU NA GRUNCIE

podłoga, alternatywnie: gres...	
szlichta betonowa zdylatowana	4.0
folia hydroizolacyjna 2x na zakład	
zatarcie beton warstwa wyrównawcza	
beton B7.5	15.0
warstwa zagęszczonego suchego piasku	20.0
grunt rodzimy po zdjęciu humusu	

Z18 GL (bk)

Wersja z garażem jedno stanowiskowym po lewej stronie. Pomieszczenie techniczne w garażu, półpiętro dostępne z klatki schodowej.

GENERALNY PROJEKTANT:
STUDIO Z500, Piotr Zwierzyński
 Pracownia Architektoniczna
 ul. Gen. Żajączka 11 / 6; 01-510 Warszawa
 tel.(022) 425-50-30; mobile:0607-17-12-12
 www. Z500. pl email: projekty@z500.pl

TEMAT OPRAWOWANIA: PROJEKT DEMONSTRACYJNY DOMU JEDNORODZINNEGO

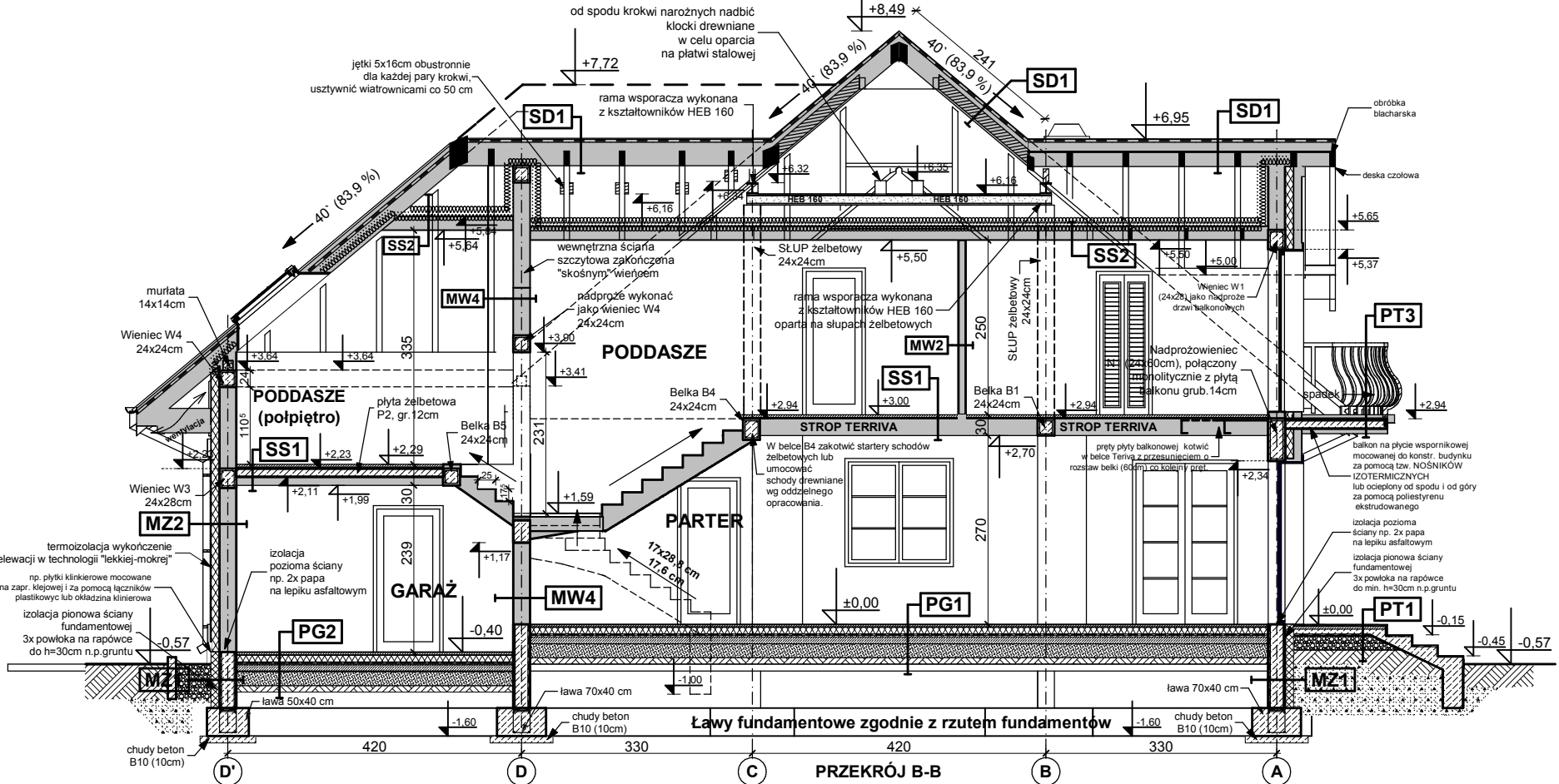
ADRES:

Przekrój poprzeczny A-A

Opracowanie ma charakter DEMONSTRACYJNY i przedstawia w przybliżeniu główne elementy konstrukcji budynku oraz podstawowe rozwiązania techniczno-materiałowe. Niniejszy projekt jest wersją demonstracyjną projektu katalogowego autorstwa Pracowni Architektonicznej STUDIO Z500. Jako autorzy opracowania i projektu, zgodnie z ustawą o prawie autorskim i prawach pokrewnych z dnia 04.02.1994 (Dziennik Ustaw nr 24 poz. 83 z dnia 23.02.1994 z późniejszymi zmianami), zastrzegamy prawa autorskie i zakazujemy wykorzystywania tego projektu do celów handlowych i dalszej odsprzedaży, reprodukcji / kopiowania w całości ani częściowo oraz wprowadzania zmian ponad wymienione w projekcie, bez naszej wiedzy i zgody.

To jest wersja demonstracyjna projektu!!!

To jest wersja demonstracyjna projektu!!!



SS1 STROP NAD PARTEREM	
podłoga alternatywnie - wykładzina, terakota, klepka	
szlichta betonowa z przerw. instalacji, zdylatowana	4,0
izolacja wodochronna w pom. mokrym	2,0
izolacja akustyczna - styropian, wełna mineralna (opcja)	20,0
posyпка żwirowa	20,0
konstrukcja stropu - strop TERRIVA NOVA	24,0
sufit - tynk gładki	
SS2 STROP drewniany - podsufitka	
konstrukcja stropu	
wełna mineralna 12cm między żełkami stropu	
izolacja parozalacyjna	
folia parozalacyjna / papa bitumiczna	3,0
termoizolacja	5,0
folia piana	
plyta gipsowo-kartonowa mocowana do rusztu	
ruszt	
PG1 - POSADZKA MIESZKANIA NA GRUNCIE	
podłoga alternatywnie - wykładzina, terakota...	
szlichta beton. z przerw. instalacji, zdylatowana	4,0
ocieplenie - styropian M30	10,0
folia hydroizolacyjna 2x na zakład	
zatarcie beton warstwa wyrównawcza	4,0
beton B 7.5	10,0
warstwa zagęszczonego suchego piasku	20,0
grunt rodzimy po zdjęciu humusu	

PT1 POSADZKA TARASU - PODESTU WEJŚCIOWEGO	
terakota na zaprawie mrozoodpornej	
beton klasy B 15 zdylatowany 1x1m	5,0
beton (gruzobeton) klasy B7.5 zdylatowany 1x1m	20,0
posyпка żwirowa	20,0
grunt rodzimy po zdjęciu humusu	
PT3 - BALKON / TARAS	
mrozoodporne płytki ceramiczne	
elastyczna i mrozoodporna zaprawa klejowa	
glazd betonowa	
folia izolacyjna / papa bitumiczna	3,0
termoizolacja	5,0
folia piana	
plyta żelbetowa ze spadkiem 1%	
termoizolacja	5,0
tynk na siatce	
PG2 - POSADZKA GARAZU NA GRUNCIE	
podłoga, alternatywnie: gres...	
szlichta betonowa zdylatowana	4,0
folia hydroizolacyjna 2x na zakład	
zatarcie beton warstwa wyrównawcza	4,0
beton B 7.5	10,0
warstwa zagęszczonego suchego piasku	15,0
grunt rodzimy po zdjęciu humusu	20,0

SD1 DACH NIEOCIEPLONY	
dachówka: cementowa / ceramiczna / blachodachówka	
okładzina klinkierowa / tynk cokolowy (ponad terenem)	
łaty sosnowe 4 x 5 w rozstawie dost. do dachówki	
beton (gruzobeton) klasy B7.5 zdylatowany 1x1m	5,0
membrana wiatroizolacyjna, paroprzep. 800g/m ² /dobę	
posyпка ze sklejki wodoodpornej	
krzywki konstrukcji dachu	
SD2 DACH OCIEPLONY	
dachówka: cementowa / ceramiczna / blachodachówka	
kontryłaty deski (na szer. krokwi) wentylacja	2,5
łaty sosnowe 4 x 5 w rozstawie dost. do dachówki	4,0
membrana wiatroizolacyjna, paroprzep. 800g/m ² /dobę	
ocieplenie wełna miner. między krokiewiami (min. 17cm)	22,0
ocieplenie wełna miner. na wieszakach stal.	
tynk na siatce	
plyty GK 12.5 mm na ruszcie	

MZ1 - ŚCIANA FUNDAMENTOWA OCIEPLONA gr.32 cm	
okładzina klinkierowa / tynk cokolowy (ponad terenem)	
ocieplenie: styropian M20 do gruntu (12cm) / Styrodur	8,0
izolacja pionowa powłokowa-bitumiczna x3, na raporcze	
membrana wiatroizolacyjna, paroprzep. 800g/m ² /dobę	
ściana z bloczków betonowych	24,0
MZ2 - ŚCIANA ZEWE. KONSTR. OCIEPLONA gr.36(37)cm	
tynk mineralny na siatce	12,0
ocieplenie - styropian	12,0
ściana: Gazobeton/Ceram.pustak szczelini. "U"(25cm)	24,0
suchy tynk-ptyly GK / tynk cem.-wap.kl.3 / glazura	
MZ6 - ŚCIANA ZEWE. KONSTR. OCIEPLONA gr.48(49)cm	
Cegła klinkierowa / tynk	12,0
ocieplenie - styropian	12,0
ściana: Gazobeton/Ceram.pustak szczelini. "U"(25cm)	24,0
suchy tynk-ptyly GK / tynk cem.-wap.k	

MW1 - ŚCIANA DZIAŁOWA MUROWANA 12cm (10cm)	
tynk wewnętrzny: cem.-wap.kl.3 / glazura	
ściana: Gazobeton/Cegła dziurawka	12,0
tynk wewnętrzny: cem.-wap.kl.3 / glazura	
MW2 - ŚCIANA DZIAŁOWA LEKKA 10 cm (12,5cm)	
plyty GK zależnie od typu pomieszczenia	1,3
ruszt metalowy lub drewniany	10,0
wełna mineralna między słupkami	10,0
plyty GK typ: zależnie od rodzaju pomieszczenia	1,3
MW4 - ŚCIANA WEW. NOŚNA 24cm (25cm)	
tynk wewnętrzny: cem.-wap.kl.3 / glazura	
ściana: Gazobeton/Ceram.pustak szczelini. "U"(25cm)	24,0
tynk wewnętrzny: cem.-wap.kl.3 / glazura	

SS1 STROP NAD PARTEREM	
podłoga alternatywnie - wykładzina, terakota, klepka	
szlichta betonowa z przerw. instalacji, zdylatowana	4,0
izolacja wodochronna w pom. mokrym	2,0
izolacja akustyczna - styropian, wełna mineralna (opcja)	20,0
posyпка żwirowa	20,0
konstrukcja stropu - strop TERRIVA NOVA	24,0
sufit - tynk gładki	
SS2 STROP drewniany - podsufitka	
konstrukcja stropu	
wełna mineralna 12cm między żełkami stropu	
izolacja parozalacyjna	
folia parozalacyjna / papa bitumiczna	3,0
termoizolacja	5,0
folia piana	
plyta gipsowo-kartonowa mocowana do rusztu	
ruszt	
PG1 - POSADZKA MIESZKANIA NA GRUNCIE	
podłoga alternatywnie - wykładzina, terakota...	
szlichta beton. z przerw. instalacji, zdylatowana	4,0
ocieplenie - styropian M30	10,0
folia hydroizolacyjna 2x na zakład	
zatarcie beton warstwa wyrównawcza	4,0
beton B 7.5	10,0
warstwa zagęszczonego suchego piasku	15,0
grunt rodzimy po zdjęciu humusu	20,0

Z18 GL (bk)
Wersja z garażem jednostronowym po lewej stronie. Pomieszczenie techniczne w garażu, półpiętro dostępne z klatki schodowej.

GENERALNY PRZEKROJ: STUDIO Z500, Piotr Zwierzyński Pracownia Architektoniczna ul. Gen. Zajęczka 11 / 6; 01-510 Warszawa tel.(022) 425-50-30; mobile:0607-17-12-12 www.Z500.pl email: projekty@z500.pl

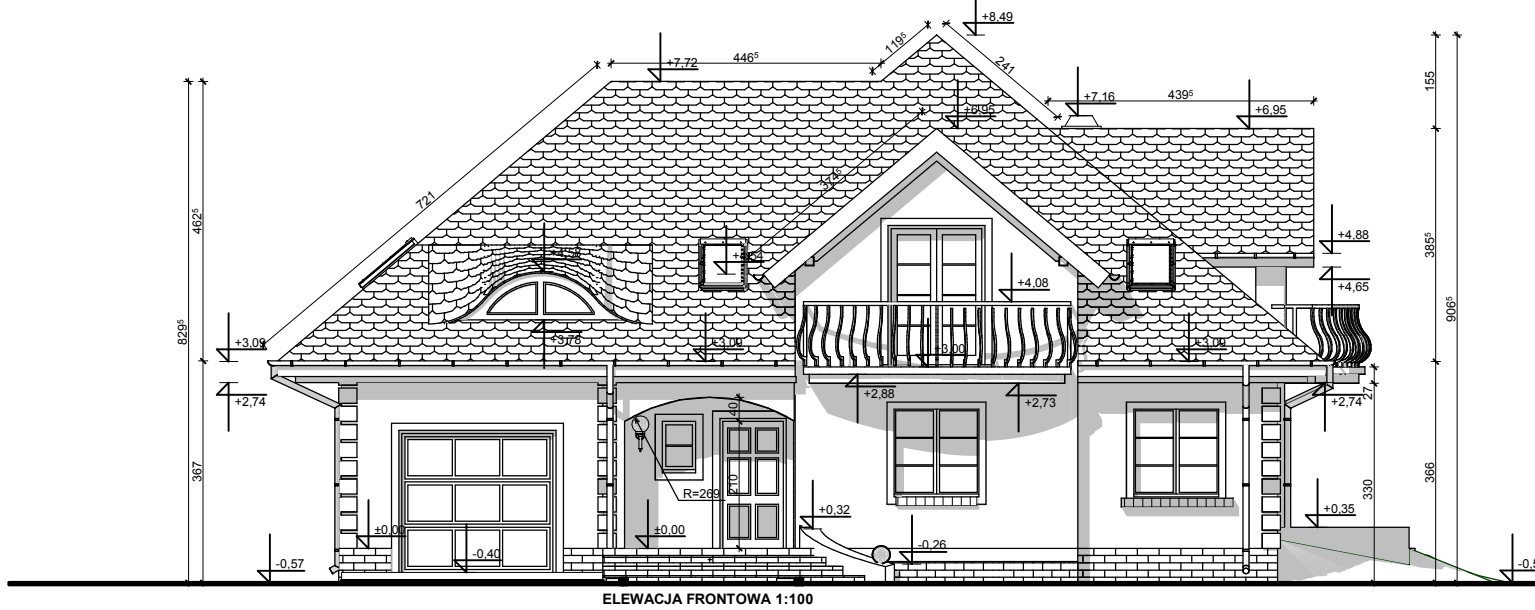
TEMAT OPRACOWANIA: PROJEKT DEMONSTRACYJNY DOMU JEDNORODZINNEGO

ADRES:

PRZEKRÓJ B-B

Opracowanie ma charakter DEMONSTRACYJNY i przedstawia w przybliżeniu główne elementy konstrukcji budynku oraz podstawowe rozwiązania techniczno-materiałowe. Niniejszy projekt jest wersją demonstracyjną projektu katalogowego autorstwa Pracowni Architektonicznej STUDIO Z500. Jako autorzy opracowania i projektu, zgodnie z ustawą o prawie autorskim i prawach pokrewnych z dnia 04.02.1994 (Dziennik Ustaw nr 24 poz. 83 z dnia 23.02.1994 z późniejszymi zmianami), zastrzegamy prawa autorskie i zakazujemy wykorzystywania tego projektu do celów handlowych i dalszej odsprzedaży, reprodukcji / kopiowania w całości ani częściowo oraz wprowadzania zmian ponad wymienione w projekcie, bez naszej wiedzy i zgody.

To jest wersja demonstracyjna projektu!!!



ELEWACJA FRONTOWA 1:100



ELEWACJA TYLNA 1:100

UWAGI :

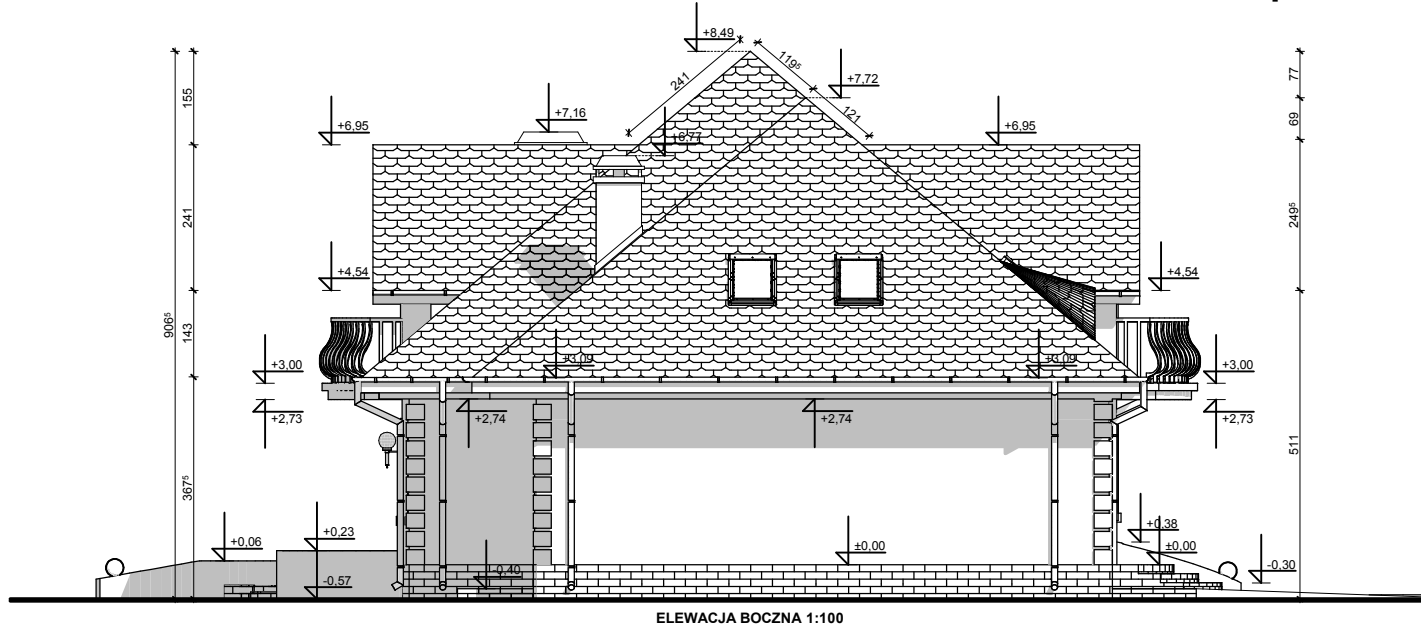
- ostateczny sposób wykończenia elewacji zewnętrznej do ustalenia z inwestorem w zakresie nadzoru (kształtki styropianowe, cegła klinkierowa, tynk cienkowarstwowy)

Z18 GL (bk)

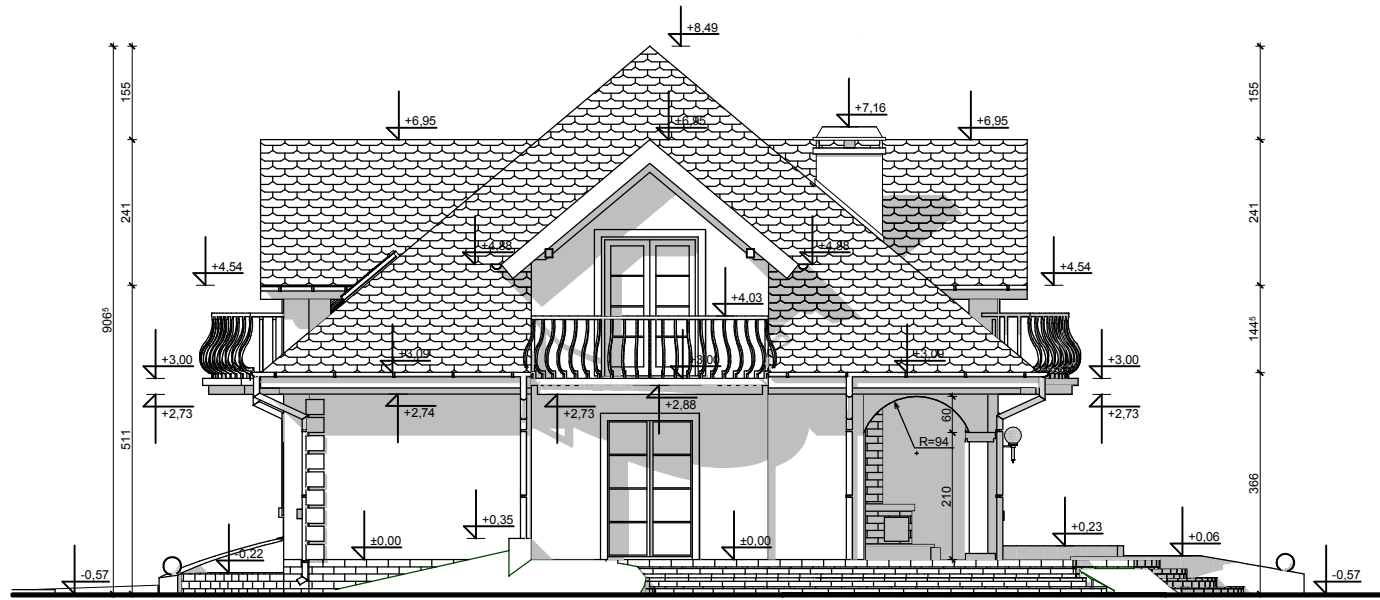
Wersja z garażem jednoznaczynowym po lewej stronie. Pomieszczenie techniczne w garażu, półpiętro dostępne z klatki schodowej.

GENERALNY PROJEKTANT: STUDIO Z500, Piotr Zwierzyński Pracownia Architektoniczna ul. Gen. Zajęczka 11 / 6; 01-510 Warszawa tel.(022) 425-50-30; mobile:0607-17-12-12 www. Z500. pl email: projekty@z500.pl	
TEMAT OPRACOWANIA:	PROJEKT DEMONSTRACYJNY DOMU JEDNORODZINNEGO
ADRES:	
ELEWACJE frontowa i ogrodowa	

Opracowanie ma charakter DEMONSTRACYJNY i przedstawia w przybliżeniu główne elementy konstrukcji budynku oraz podstawowe rozwiązania techniczno-materiałowe. Niniejszy projekt jest wersją demonstracyjną projektu katalogowego autorstwa Pracowni Architektonicznej STUDIO Z500. Jako autorzy opracowania i projektu, zgodnie z ustawą o prawie autorskim i prawach pokrewnych z dnia 04.02.1994 (Dziennik Ustaw nr 24 poz. 83 z dnia 23.02.1994 z późniejszymi zmianami), zastrzegamy prawa autorskie i zakazujemy wykorzystywania tego projektu do celów handlowych i dalszej odsprzedaży, reprodukcji/ kopiowania w całości ani częściowo oraz wprowadzania zmian ponad wymienione w projekcie, bez naszej wiedzy i zgody .



ELEWACJA BOCZNA 1:100



ELEWACJA BOCZNA 1:100

UWAGI :

- ostateczny sposób wykończenia elewacji zewnętrznej do ustalenia z inwestorem w zakresie nadzoru (kształtki styropianowe, cegła klinkierowa, tynk cienkowarstwowy)

Z18 GL (bk)

Wersja z garażem jedno stanowiskowym po lewej stronie. Pomieszczenie techniczne w garażu, półpiętro dostępne z klatki schodowej.

GENERALNY PROJEKTANT: STUDIO Z500, Piotr Zwierzyński Pracownia Architektoniczna ul. Gen. Zajączka 11 / 6; 01-510 Warszawa tel.(022) 425-50-30; mobile:0607-17-12-12 www. Z500. pl email: projekty@z500.pl	
TEMAT OPRACOWANIA: ADRES:	PROJEKT DEMONSTRACYJNY DOMU JEDNORODZINNEGO
ELEWACJE Boczne	

Opracowanie ma charakter DEMONSTRACYJNY i przedstawia w przybliżeniu główne elementy konstrukcji budynku oraz podstawowe rozwiązania techniczno-materiałowe. Niniejszy projekt jest wersją demonstracyjną projektu katalogowego autorstwa Pracowni Architektonicznej STUDIO Z500. Jako autorzy opracowania i projektu, zgodnie z ustawą o prawie autorskim i prawach pokrewnych z dnia 04.02.1994 (Dziennik Ustaw nr 24 poz. 83 z dnia 23.02.1994 z późniejszymi zmianami), zastrzegamy prawa autorskie i zakazujemy wykorzystywania tego projektu do celów handlowych i dalszej odsprzedaży, reprodukcji/ kopiowania w całości ani częściowo oraz wprowadzania zmian ponad wymienione w projekcie, bez naszej wiedzy i zgody .



PERSPEKTYWA WIDOK OD FRONTU



PERSPEKTYWA WIDOK OD OGRODU

Opracowanie ma charakter DEMONSTRACYJNY i przedstawia w przybliżeniu główne elementy konstrukcji budynku oraz podstawowe rozwiązania techniczno-materiałowe. Niniejszy projekt jest wersją demonstracyjną projektu katalogowego autorstwa Pracowni Architektonicznej STUDIO Z500. Jako autorzy opracowania i projektu, zgodnie z ustawą o prawie autorskim i prawach pokrewnych z dnia 04.02.1994 (Dziennik Ustaw nr 24 poz. 83 z dnia 23.02.1994 z późniejszymi zmianami), zastrzegamy prawa autorskie i zakazujemy wykorzystywania tego projektu do celów handlowych i dalszej odsprzedaży, reprodukcji/kopiowania w całości ani częściowo oraz wprowadzania zmian ponad wymienione w projekcie, bez naszej wiedzy i zgody.

Z18 GL (bk)

Wersja z garażem jednostanowiskowym po lewej stronie. Pomieszczenie techniczne w garażu, półpiętro dostępne z klatki schodowej.

GENERALNY PROJEKTANT: STUDIO Z500, Piotr Zwierzyński Pracownia Architektoniczna ul. Gen. Zajączka 11 / 6; 01-510 Warszawa tel.(022) 425-50-30; mobile:0607-17-12-12 www. Z500. pl email: projekty@z500.pl	
TEMAT OPRACOWANIA:	PROJEKT DEMONSTRACYJNY DOMU JEDNORODZINNEGO
ADRES:	