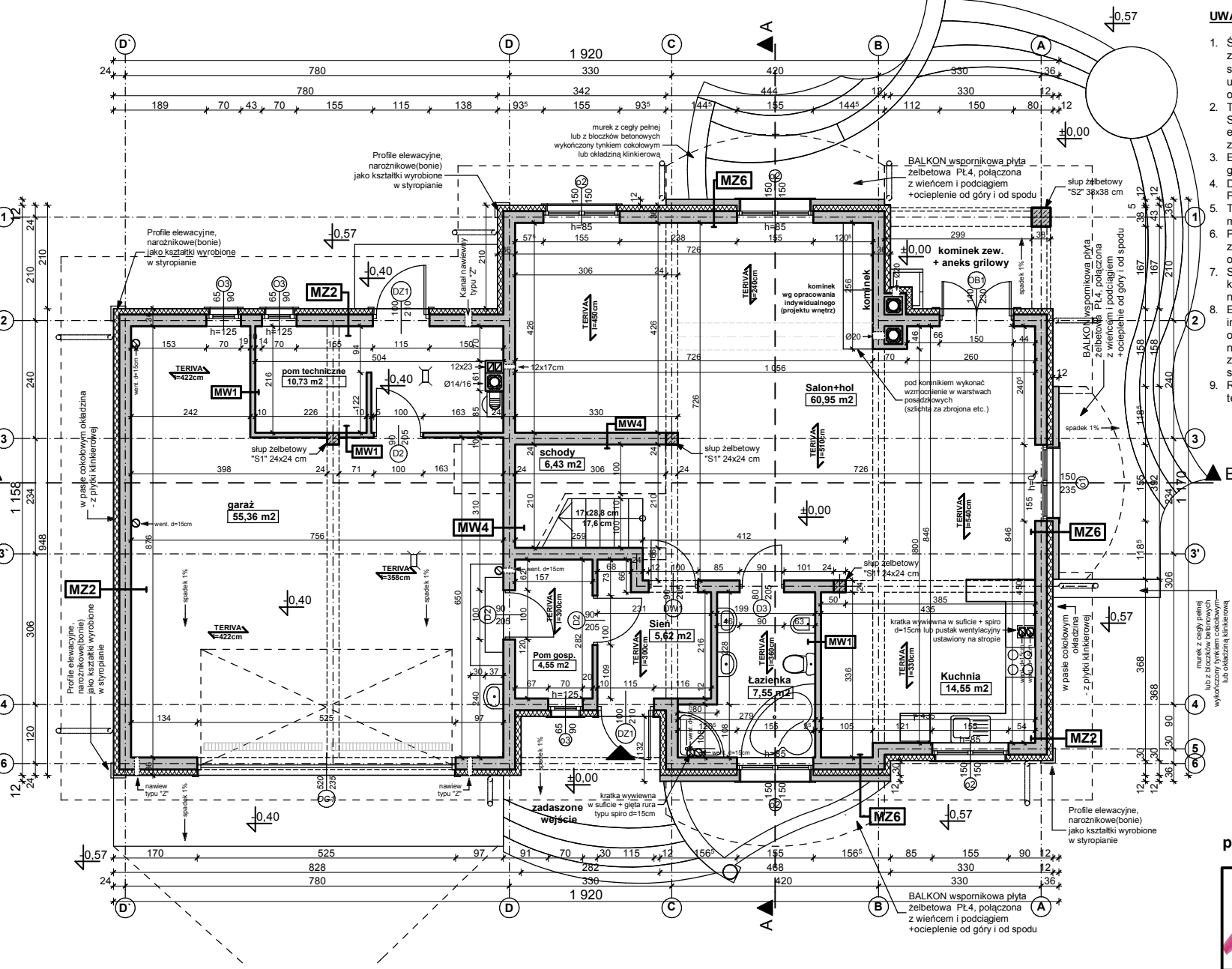


To jest wersja demonstracyjna projektu!!! To jest wersja demonstracyjna projektu!!! To jest wersja demonstracyjna projektu!!! To jest wersja demonstracyjna projektu!!!



- UWAGI:**
- Ściany należy murować oraz zbroić zgodnie zaleceniami zawartymi w zeszytach technicznych oraz wytyczną techniczną dla poszczególnych systemów np., POROTHERM, YTONG itp. Głównie należy zwrócić uwagę na dodatkowe zbrojenie spoin, murów w miejscach otworów okiennych, drzwiowych w strefie pod otworem i nad otworem.
 - Trzony kominowe zaleca się wykonać jako systemowe typu SCHIEDEL (dylataców od stropu oraz izolować od drewnianych elementów konstrukcji) Wykończenie kominów ponad dachem wg zał. ze schematu i opisu technicznego.
 - Elementy drewniane należy zabezpieczyć środkiem owadobójczym i grzybobójczym.
 - Do kominika należy doprowadzić nawiew, pod posadzką rurą Ø110 PCV, Kominiek wykonać wg rozwiązań indywidualnego
 - Taras (ganek) zewnętrzny na gruncie wykończenie płytki mrozoodporne, antypoślizgowe.
 - Przed zamówieniem stolarki wymiary otworów należy sprawdzić z natury (na budowie). Wymiary otworów zaleca się dostosować do oferty „typowej” wybranego producenta stolarki
 - Sposób wentylacji oraz ilość punktów wentylacyjnych i przekroje kominów, dostosować do indywidualnych rozwiązań, zachowując normy i warunki techniczne jakim powinny odpowiadać budynki
 - Elewacje na fragmentach zaleca się wykonać z deskowania impregnowanego na ruszcie lub jako opcja z lekkiego kamienia z okładziną ceramiczną. Elementy zdobienia elewacji wykonać klejone na podwójnej wzmacnionej siatce lub na niezależnym ruszcie zależenie od przyjętych rozwiązań. Propozycje montażu załączono w schematach ideowych
 - Rzut rozpatrywać łącznie z pozostałymi rysunkami, opisem technicznym oraz obliczeniami statycznymi

MZ2 - ŚCIANA ZEWN. KONSTR. OCIEPLONA gr.36(37)cm	
tylnk mineralny na siatce	12,0
ocieplenie - styropian	24,0
ściana:Gazobeton/Ceram.pustak szczelini. "U"(25cm	24,0
suchy tylnk-płyty GK / tylnk cem.-wap.kl.3 /glazura	24,0

MZ6 - ŚCIANA ZEWN. KONSTR. OCIEPLONA gr.48(49)cm	
Cegła klinkierowa / tylnk	12,0
ocieplenie - styropian	12,0
ściana:Gazobeton/Ceram.pustak szczelini. "U"(25cm	24,0
suchy tylnk-płyty GK / tylnk cem.-wap.k	24,0

MW1 - ŚCIANA DZIAŁOWA MUROWANA 12cm (10cm)	
tylnk wewnętrzny: cem.-wap.kl.3 /glazura	12,0
ściana:Gazobeton/Cegła dziurawka	12,0
tylnk wewnętrzny: cem.-wap.kl.3 /glazura	12,0

MW2 - ŚCIANA DZIAŁOWA LEKKA 10 cm (12,5cm)	
płyty GK zależnie od typu pomieszczenia	1,3
ruszt metalowy lub drewniany	10,0
welna mineralna między słupkami	10,0
płyty GK typ: zależnie od rodzaju pomieszczenia	1,3

MW4 - ŚCIANA WEWN. NOSNA 24cm (25cm)	
tylnk wewnętrzny: cem.-wap.kl.3 /glazura	24,0
ściana:Gazobeton/Ceram.pustak szczelini. "U"(25cm	24,0
tylnk wewnętrzny: cem.-wap.kl.3 /glazura	24,0

Z18 GL2

Wersja z garażem dwustanowiskowym po lewej stronie. Pomieszczenie gospodarcze w garażu, półpiętro dostępne z klatki schodowej. Likwidacja pokoju na parterze i powiększenie salonu.

GENERALNY PROJEKTANT:
STUDIO Z500, Piotr Zwierzyński
 Pracownia Architektoniczna
 ul.Gen. Jajłowska 11 / 6; 01-510 Warszawa
 tel.(022) 425-50-30; mobile:0607-17-12-12
 www. Z500. pl email: projekty@z500.pl

TEMAT OPERACOWANIA: PROJEKT DEMONSTRACYJNY DOMU JEDNORODZINNEGO

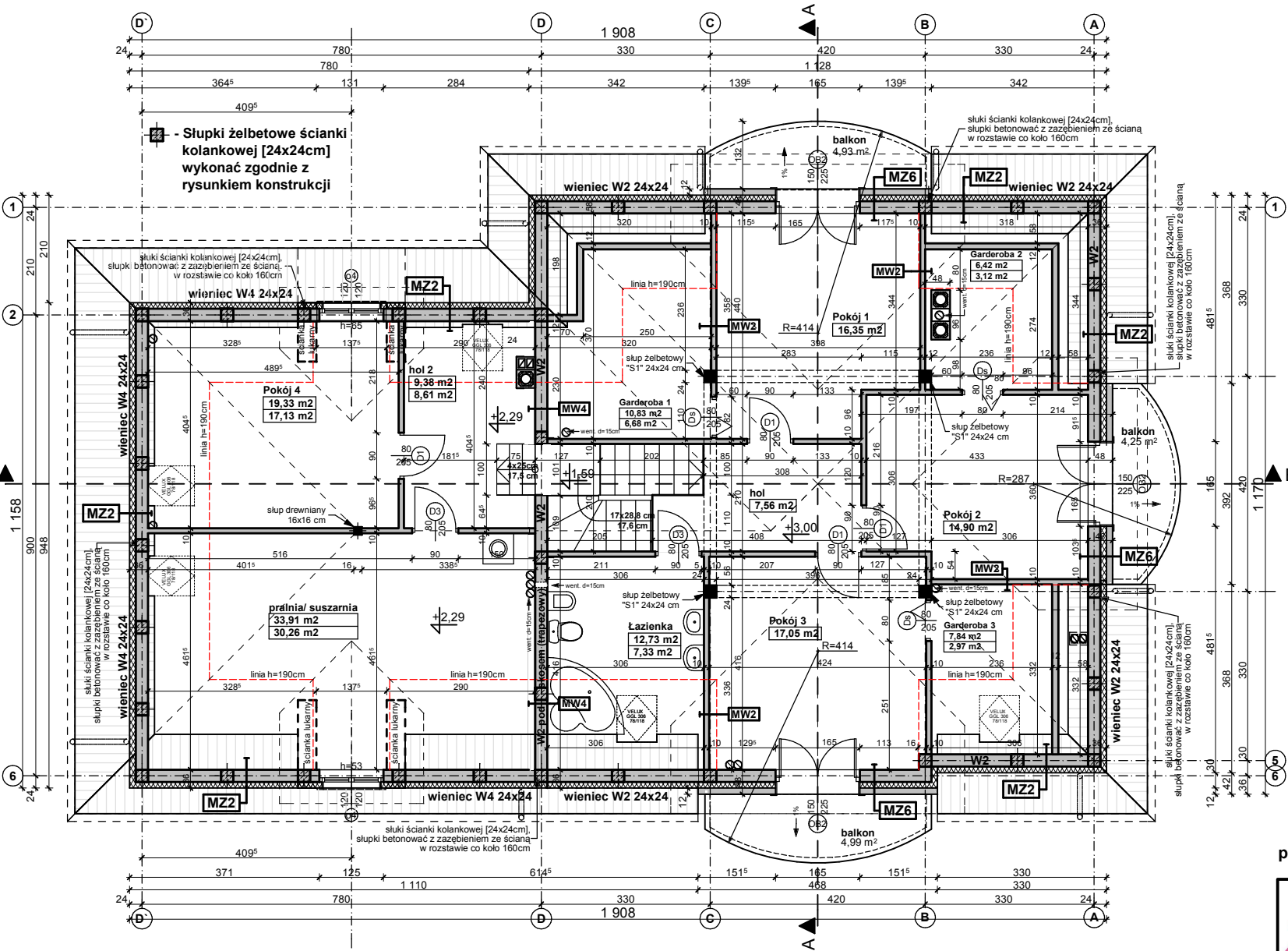
ADRES:

RZUT PARTERU

Opracowanie ma charakter DEMONSTRACYJNY i przedstawia w przybliżeniu główne elementy konstrukcji budynku oraz podstawowe rozwiązania techniczno-materiałowe. Niniejszy projekt jest wersją demonstracyjną projektu katalogowego autorstwa Pracowni Architektonicznej STUDIO Z500. Jako autorzy opracowania i projektu, zgodnie z ustawą o prawie autorskim i prawach pokrewnych z dnia 04.02.1994 (Dziennik Ustaw nr 24 poz. 83 z dnia 23.02.1994 z późniejszymi zmianami), zastrzegamy prawa autorskie i zakazujemy wykorzystywania tego projektu do celów handlowych i dalszej odsprzedaży, reprodukcji / kopiowania w całości ani częściowo oraz wprowadzania zmian ponad wymienione w projekcie, bez naszej wiedzy i zgody.

To jest wersja demonstracyjna projektu!!! To jest wersja demonstracyjna projektu!!! To jest wersja demonstracyjna projektu!!! To jest wersja demonstracyjna projektu!!!

To jest wersja demonstracyjna projektu!!!



1. W ścianie kolankowej należy wykonać słupki żelbetowe 24x24cm w rozstawie co 160cm. Słupki zakończyć wieńcem żelbetowym.
2. W wieńcu ścianki kolankowej należy zakotwić śruby fajkowe M14 L=50cm, pod montaż murłaty. Pod murłatę ułożyć pasek papy.
3. Trzony kominowe zaleca się wykonać jako systemowe typu SCHIEDEL (dylatacja od stropu oraz izolacja od drewnianych elementów konstrukcji) Wykończenie kominów ponad dachem wg zał. ze schematu i opisu technicznego.
4. Wszystkie połączenia elementów drewnianych należy wykonać zgodnie z zasadami ciesielskimi lub za pomocą systemowych łączników ciesielskich typu BMF / SIMPSON stosować wg instrukcji i zaleceń producenta.
5. Elementy drewniane należy zabezpieczyć środkiem owadobójczym i grzybobójczym.
6. Okna połaciowe na dachu - ostateczna lokalizacja okien do ustalenia indywidualnie z inwestorem.
7. Ściany boczne lukam wykonać w konstrukcji drewnianej szkieletowej i ocieplić.
8. Rzut rozpatrywać łącznie pozostałymi rysunkami.

MZ2 - ŚCIANA ZEWN. KONSTR. OCIEPLONA gr.36(37)cm	
tylnk mineralny na siatce	12,0
ocieplenie - styropian	24,0
ściana:Gazobeton/Ceram.pustak szczelin. "U"(25cm)	24,0
suchy tylnk-płyty GK / tylnk cem.-wap.kl.3/glazura	24,0
MZ6 - ŚCIANA ZEWN. KONSTR. OCIEPLONA gr.48(49)cm	
Cegła klinierowa / tylnk	12,0
ocieplenie - styropian	12,0
ściana:Gazobeton/Ceram.pustak szczelin. "U"(25cm)	24,0
suchy tylnk-płyty GK / tylnk cem.-wap.k	1,3
MW2 - ŚCIANA DZIAŁOWA LEKKA 10 cm (12,5cm)	
płyty GK zależnie od typu pomieszczenia	1,3
ruszt metalowy lub drewniany	10,0
włena mineralna między słupkami	10,0
płyty GK typ. zależnie od rodzaju pomieszczenia	1,3
MW4 - ŚCIANA WEWN. NOŚNA 24cm (25cm)	
tylnk wewnętrzny: cem.-wap.kl.3/glazura	24,0
ściana:Gazobeton/Ceram.pustak szczelin. "U"(25cm)	24,0
tylnk wewnętrzny: cem.-wap.kl.3/glazura	1,3

Z18 GL2

Wersja z garażem dwustanowiskowym po lewej stronie. Pomieszczenie gospodarcze w garażu, półpiętro dostępne z klatki schodowej. Likwidacja pokoju na parterze i powiększenie salonu.

GENERALNY PROJEKTANT:
STUDIO Z500, Piotr Zwierzyński
 Pracownia Architektoniczna
 ul.Gen. Zajączka 11 / 6; 01-510 Warszawa
 tel.(022) 425-50-30; mobile:0607-17-12-12
 www. Z500. pl email: projekty@z500.pl

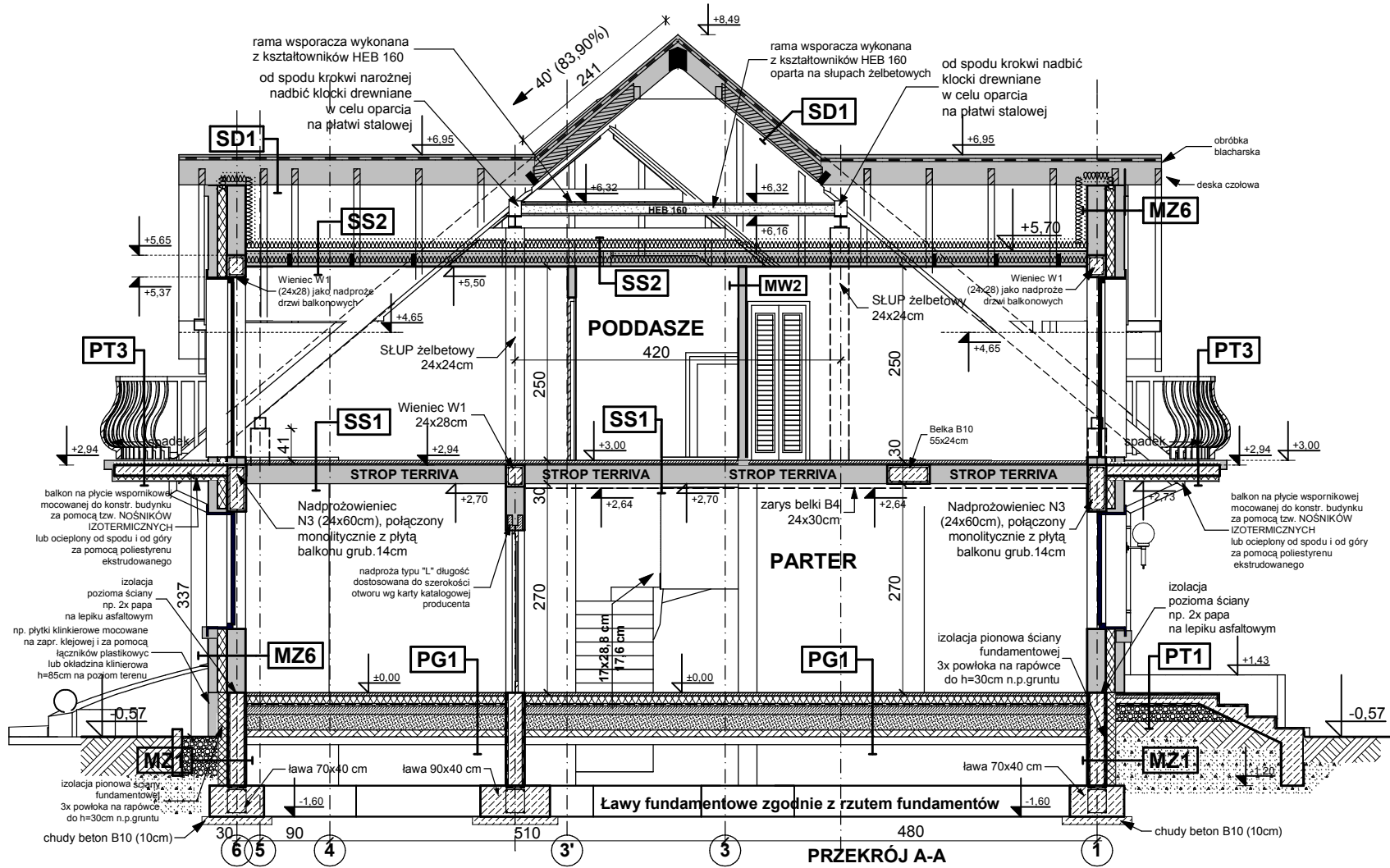
TEMAT OPRACOWANIA: PROJEKT DEMONSTRACYJNY DOMU JEDNORODZINNEGO

ADRES:

RZUT PODDASZA

Opracowanie ma charakter DEMONSTRACYJNY i przedstawia w przybliżeniu główne elementy konstrukcji budynku oraz podstawowe rozwiązania techniczno-materiałowe. Niniejszy projekt jest wersją demonstracyjną projektu katalogowego autorstwa Pracowni Architektonicznej STUDIO Z500. Jako autorzy opracowania i projektu, zgodnie z ustawą o prawie autorskim i prawach pokrewnych z dnia 04.02.1994 (Dziennik Ustaw nr 24 poz. 83 z dnia 23.02.1994 z późniejszymi zmianami), zastrzegamy prawa autorskie i zakazujemy wykorzystywania tego projektu do celów handlowych i dalszej odsprzedaży, reprodukcji/ kopiowania w całości ani częściowo oraz wprowadzania zmian ponad wymienione w projekcie, bez naszej wiedzy i zgody.

To jest wersja demonstracyjna projektu!!!



SS1 STROP NAD PARTEREM	
podłoga alternatywnie-wykładzina,terakota,klepka	4.0
szlichta betonowa z prow. instalacji, zdylatowana	
izolacja wodochronna w pom. mokrym	2.0
izolacja akustyczna-styropian, wełna mineralna (opcja)	2.0
konstrukcja stropu - strop TERIVA NOVA	24.0
sufit - tynk gładki	

SS2 STROP drewniany - podsufitka	
konstrukcja stropu	
wełna mineralna 12cm między jełkami stropu	
folia paroizolacyjna	
dodatkowa termoizolacja między rusztem	
ruszt wsporczy pod płyty gk	
płyta gipsowo-kartonowa mocowana do rusztu	

PG1 - POSADZKA MIESZKANIA NA GRUNCIE	
podłoga alternatywnie: wykładzina; terakota...	
szlichta beton. z prow. instalacji, zdylatowana	4.0
ocieplenie - styropian M30	10.0
folia hydroizolacyjna 2x na zakład	
zatarcie beton warstwa wyrównawcza	10.0
beton B 7.5	20.0
warstwa zagęszczonego suchego piasku	
grunt rodzimy po zdjęciu humusu	

PT1 POSADZKA TARASU - PODESTU WEJŚCIOWEGO	
terakota na zaprawie mrozoodpornej	
beton klasy B15 zdylatowany 1x1m	5.0
beton (gruzobeton) klasy B7.5 zdylatowany 1x1m	20.0
podsyпка żwirowa	
grunt rodzimy po zdjęciu humusu	

PT3 BALKON / TARAS	
mrozoodporne płytki ceramiczne	
elastyczna i mrozoodporna zaprawa klejowa	
gładź betonowa	
folia izolacyjna / papa bitumiczna	3.0
termoizolacja	5.0
folia / papa	
płyta żelbetowa ze spadkiem 1%	5.0
termoizolacja	
tynk na siatce	

PG2 - POSADZKA GARAZU NA GRUNCIE	
podłoga, alternatywnie: gres...	
szlichta betonowa zdylatowana	4.0
folia hydroizolacyjna 2x na zakład	
zatarcie beton warstwa wyrównawcza	15.0
beton B7.5	20.0
warstwa zagęszczonego suchego piasku	
grunt rodzimy po zdjęciu humusu	

Z18 GL2

Wersja z garażem dwustanowiskowym po lewej stronie. Pomieszczenie gospodarcze w garażu, półpiętro dostępne z klatki schodowej. Likwidacja pokoju na parterze i powiększenie salonu.

GENERALNY PROJEKTANT:
STUDIO Z500, Piotr Zwierzyński
 Pracownia Architektoniczna
 ul. Gen. Zajączka 11 / 6; 01-510 Warszawa
 tel.(022) 425-50-30; mobile:0607-17-12-12
 www. Z500. pl email: projekty@z500.pl

TEMAT OPRAWYWAJANA: PROJEKT DEMONSTRACYJNY DOMU JEDNORODZINNEGO
 ADRES:
Przekrój poprzeczny A-A

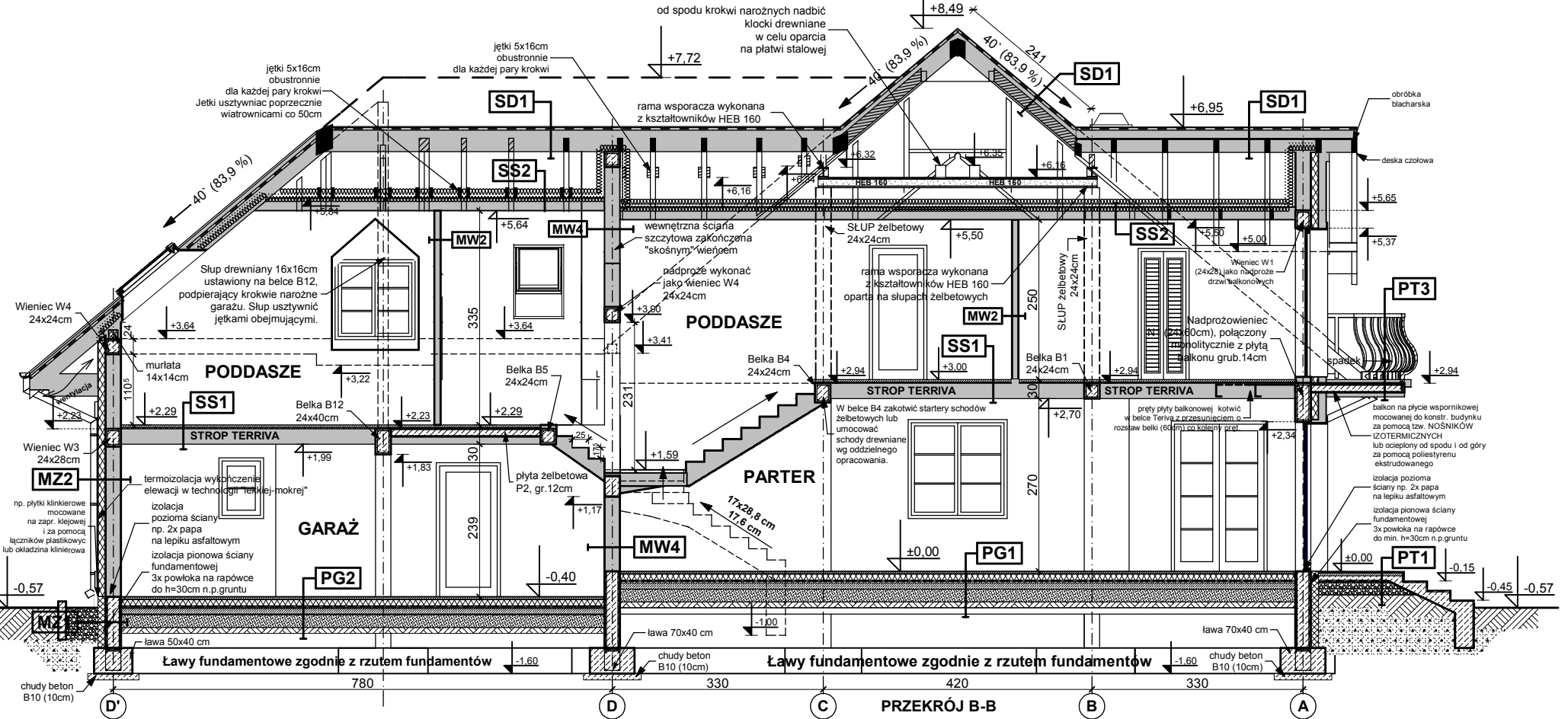
Opracowanie ma charakter DEMONSTRACYJNY i przedstawia w przybliżeniu główne elementy konstrukcji budynku oraz podstawowe rozwiązania techniczno-materiałowe. Niniejszy projekt jest wersją demonstracyjną projektu katalogowego autorstwa Pracowni Architektonicznej STUDIO Z500. Jako autorzy opracowania i projektu, zgodnie z ustawą o prawie autorskim i prawach pokrewnych z dnia 04.02.1994 (Dziennik Ustaw nr 24 poz. 83 z dnia 23.02.1994 z późniejszymi zmianami), zastrzegamy prawa autorskie i zakazujemy wykorzystywania tego projektu do celów handlowych i dalszej odsprzedaży, reprodukcji / kopiowania w całości ani częściowo oraz wprowadzania zmian ponad wymienione w projekcie, bez naszej wiedzy i zgody.

To jest wersja demonstracyjna projektu!!!

To jest wersja demonstracyjna projektu!!!

To jest wersja demonstracyjna projektu!!! To jest wersja demonstracyjna projektu!!! To jest wersja demonstracyjna projektu!!!

To jest wersja demonstracyjna projektu!!! To jest wersja demonstracyjna projektu!!! To jest wersja demonstracyjna projektu!!!



SS1 STROP NAD PARTEREM	podłoga alternatywnie - wykładzina, terakota, klepka	
	terakota na zaprawie mrozoodpornej	
	szlichta betonowa z prow. instalacji, zdyktowana	4.0
	izolacja wodochronna w pom. mokrym	2.0
	izolacja akustyczna - styropian, wełna mineralna (opcja)	2.0
	podsyłka żwirowa	20.0
	grunt rodzimy po zdjęciu humusu	
	konstrukcja stropu - strop TERRIVA NOVA	24.0
	sufit - tynk gładki	
SS2 STROP drewniany - podsufitka	konstrukcja stropu	
	wełna mineralna 12cm między jełkami stropu	
	folia paroizolacyjna	3.0
	folia izolacyjna / papa bitumiczna	5.0
	termoizolacja	
	folia piana	
	plyta żelbetowa ze spadkiem 1%	
	termoizolacja	5.0
	tynk na siałce	
PG1 - POSADZKA MIESZKANIA NA GRUNCIE	podłoga alternatywnie - wykładzina, terakota...	
	szlichta beton. z prow. instalacji, zdyktowana	4.0
	ocieplenie - styropian M30	10.0
	folia hydroizolacyjna 2x na zakład	
	zatarcie beton warstwa wyrównawcza	
	beton B 7.5	10.0
	warstwa zagęszczonego suchego piasku	20.0
	grunt rodzimy po zdjęciu humusu	

PT1 POSADZKA TARASU - PODESTU WEJŚCIOWEGO	podłoga alternatywnie - gres...	
	szlichta betonowa zdyktowana	4.0
	folia hydroizolacyjna 2x na zakład	
	zatarcie beton warstwa wyrównawcza	
	beton B 7.5	15.0
	warstwa zagęszczonego suchego piasku	20.0
	grunt rodzimy po zdjęciu humusu	
PT3 - BALKON / TARAS	mrozoodporne płytki ceramiczne	
	elastyczny i mrozoodporny zaprawa klejowa	
	gładź betonowa	
	folia izolacyjna / papa bitumiczna	3.0
	termoizolacja	5.0
	folia piana	
	plyta żelbetowa ze spadkiem 1%	
	termoizolacja	5.0
	tynk na siałce	
PG2 - POSADZKA GARAZU NA GRUNCIE	podłoga alternatywnie - gres...	
	szlichta betonowa zdyktowana	4.0
	folia hydroizolacyjna 2x na zakład	
	zatarcie beton warstwa wyrównawcza	
	beton B 7.5	15.0
	warstwa zagęszczonego suchego piasku	20.0
	grunt rodzimy po zdjęciu humusu	

SD1 DACH NIEOCIEPLONY	dachówka: cementowa / ceramiczna / blachodachówka	
	okładzina klinierowa / tynk cokolowy (ponad terenem)	
	łaty sosnowe 4 x 5 w rozstawie dost. do dachówki	5.0
	beton (gruzobeton) klasy B7.5 zdyktowany 1x1m	
	izolacja akustyczna - styropian, wełna mineralna (opcja)	2.0
	membrana wiatroizolacyjna, paroprzep. 800g/m2/dobę	
	pospolicze ze sklejki wodoodpornej	
	krokwie konstrukcji dachu	
SD2 DACH OCIEPLONY	dachówka: cementowa / ceramiczna / blachodachówka	
	łaty sosnowe 4 x 5 w rozstawie dost. do dachówki	4.0
	krokwie konstrukcji dachu	2.5
	membrana wiatroizolacyjna, paroprzep. 800g/m2/dobę	
	ocieplenie wełna miner. między krokiewiami (min. 17cm)	22.0
	ocieplenie wełna miner. na wieszakach stal.	
	folia polietylenowa - paroizolacyjna	
	plyty GK 12.5 mm na ruszcie	

MZ1 - ŚCIANA FUNDAMENTOWA OCIEPLONA gr.32 cm	tynk mineralny na siałce	12.0
	ocieplenie - styropian	12.0
	izolacja pionowa powłokowa-bitumiczna x3, na rapowce	24.0
	ściana z bloczków betonowych	24.0
MZ2 - ŚCIANA ZEWE. KONSTR. OCIEPLONA gr.36(37)cm	ściana: Gazobeton/Ceram.pustak szczelini. "U"(25cm)	24.0
	tynk cem.-wap.kl.3 / glazura	24.0
MZ6 - ŚCIANA ZEWE. KONSTR. OCIEPLONA gr.48(49)cm	ściana: Gazobeton/Ceram.pustak szczelini. "U"(25cm)	24.0
	tynk cem.-wap.kl.3 / glazura	24.0

MW1 - ŚCIANA DZIAŁOWA MUROWANA 12cm (10cm)	tynk wewnętrzny: cem.-wap.kl.3 / glazura	12.0
	ściana: Gazobeton/Cegła dziurawka	12.0
	tynk wewnętrzny: cem.-wap.kl.3 / glazura	12.0
MW2 - ŚCIANA DZIAŁOWA LEKKA 10 cm (12,5cm)	plyty GK zależnie od typu pomieszczenia	1.3
	ruszt metalowy lub drewniany	10.0
	wełna mineralna między słupkami	10.0
	tynk wewnętrzny: cem.-wap.kl.3 / glazura	1.3
MW4 - ŚCIANA WEW. NOŚNA 24cm (25cm)	tynk wewnętrzny: cem.-wap.kl.3 / glazura	24.0
	ściana: Gazobeton/Ceram.pustak szczelini. "U"(25cm)	24.0
	tynk wewnętrzny: cem.-wap.kl.3 / glazura	24.0

Z18 GL2

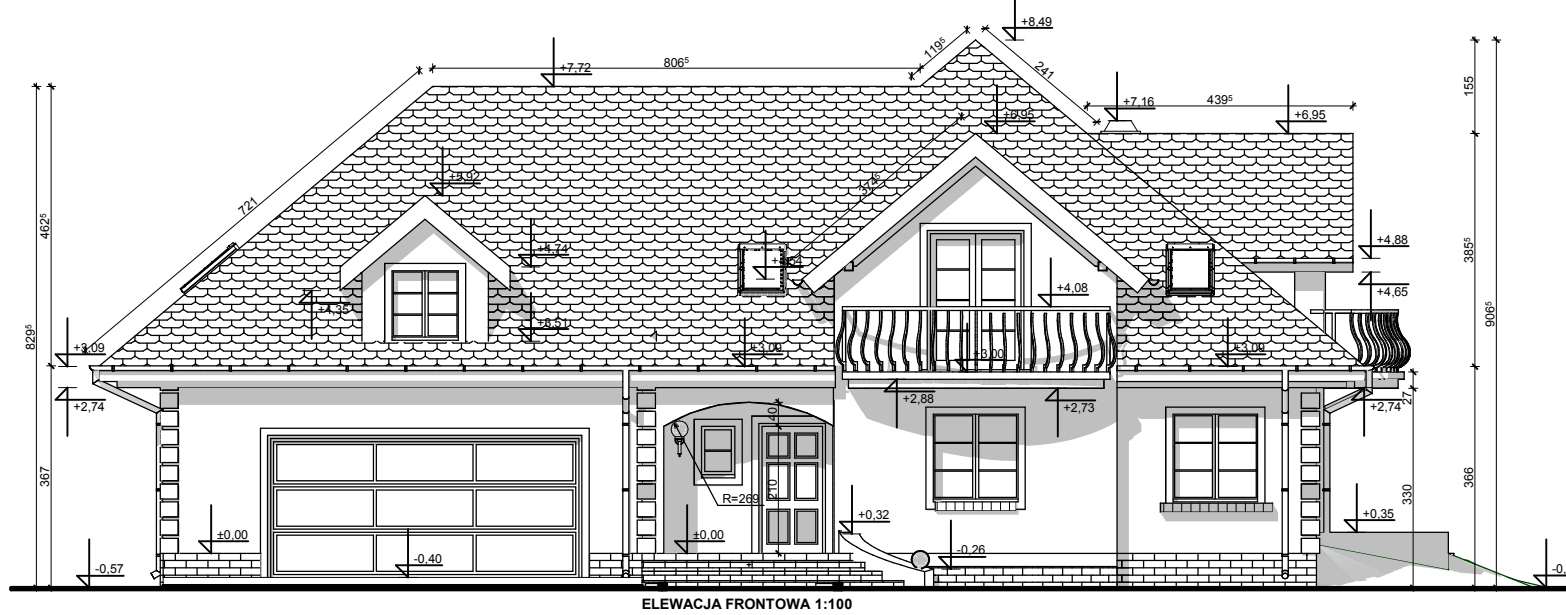
Wersja z garażem dwustanowiskowym po lewej stronie. Pomieszczenie gospodarcze w garażu, półpiętro dostępne z klatki schodowej. Likwidacja pokoju na parterze i powiększenie salonu.

GENERALNY PROJEKTANT:
STUDIO Z500, Piotr Zwierzyński
 Pracownia Architektoniczna
 ul. Gen. Zajęczka 11 / 6; 01-510 Warszawa
 tel.(022) 425-50-30; mobile:0607-17-12-12
 www. Z500.pl email: projekty@z500.pl

TEMAT OPRAWOWANIA: PROJEKT DEMONSTRACYJNY DOMU JEDNORODZINNEGO
 ADRES:

PRZEKRÓJ B-B

Opracowanie ma charakter DEMONSTRACYJNY i przedstawia w przybliżeniu główne elementy konstrukcji budynku oraz podstawowe rozwiązania techniczno-materiałowe. Niniejszy projekt jest wersją demonstracyjną projektu katalogowego autorstwa Pracowni Architektonicznej STUDIO Z500. Jako autorzy opracowania i projektu, zgodnie z ustawą o prawie autorskim i prawach pokrewnych z dnia 04.02.1994 (Dziennik Ustaw nr 24 poz. 83 z dnia 23.02.1994 z późniejszymi zmianami), zastrzegamy prawa autorskie i zakazujemy wykorzystywania tego projektu do celów handlowych i dalszej odsprzedaży, reprodukcji / kopiowania w całości ani częściowo oraz wprowadzania zmian ponad wymienione w projekcie, bez naszej wiedzy i zgody.



ELEWACJA FRONTOWA 1:100



ELEWACJA TYLNA 1:100

UWAGI :

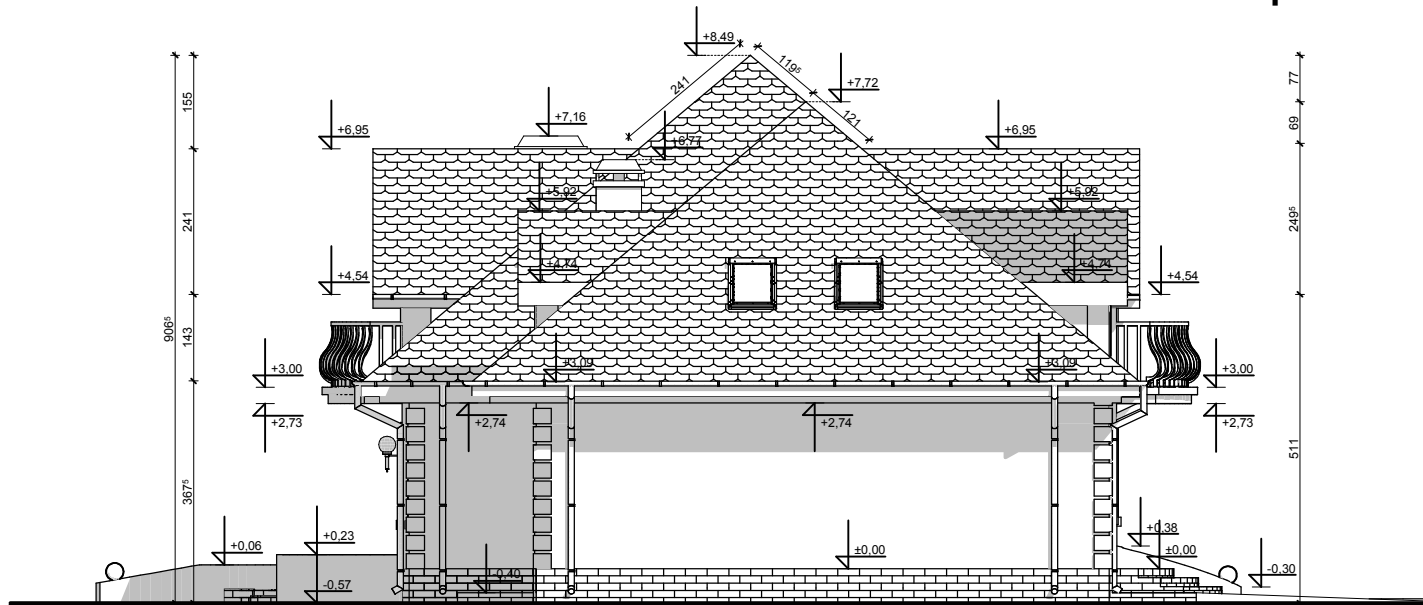
- ostateczny sposób wykończenia elewacji zewnętrznej do ustalenia z inwestorem w zakresie nadzoru (kształtki styropianowe, cegła klinkierowa, tynk cienkowarstwowy)

Z18 GL2

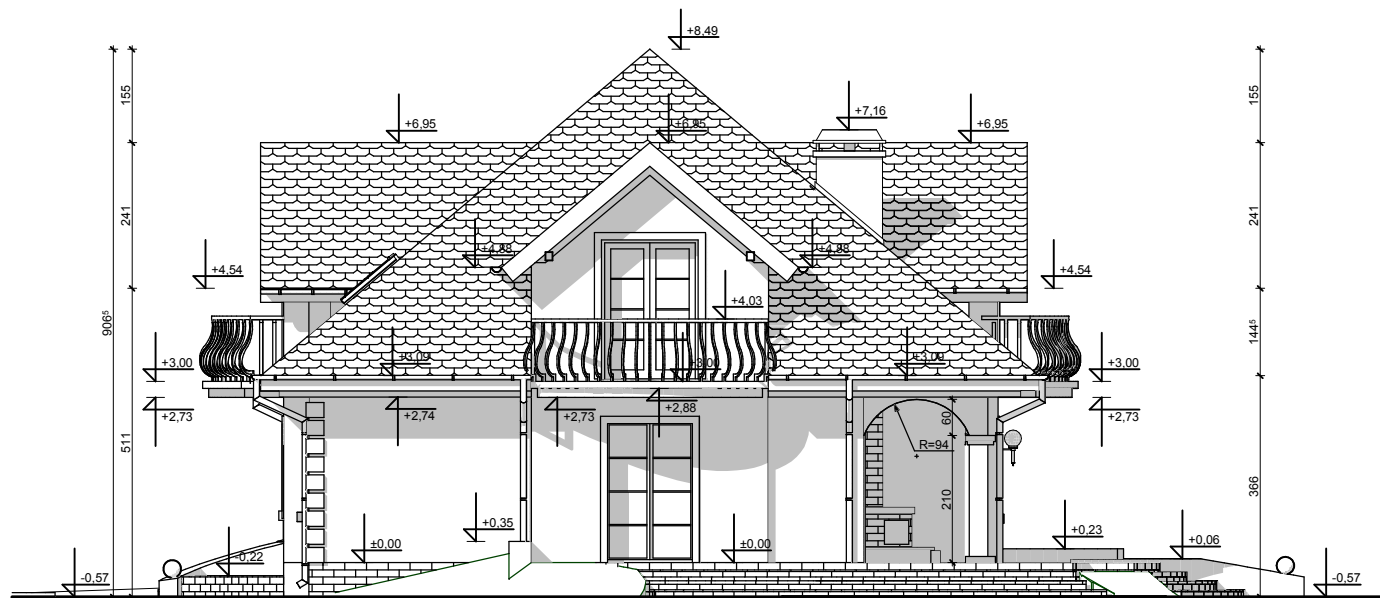
Wersja z garażem dwustanowiskowym po lewej stronie. Pomieszczenie gospodarcze w garażu, półpiętro dostępne z klatki schodowej. Likwidacja pokoju na parterze i powiększenie salonu.

GENERALNY PROJEKTANT: STUDIO Z500, Piotr Zwierzyński Pracownia Architektoniczna ul. Gen. Zajęczka 11 / 6; 01-510 Warszawa tel.(022) 425-50-30; mobile:0607-17-12-12 www. Z500. pl email: projekty@z500.pl	
TEMAT OPRACOWANIA:	PROJEKT DEMONSTRACYJNY DOMU JEDNORODZINNEGO
ADRES:	
ELEWACJE frontowa i ogrodowa	

Opracowanie ma charakter DEMONSTRACYJNY i przedstawia w przybliżeniu główne elementy konstrukcji budynku oraz podstawowe rozwiązania techniczno-materiałowe. Niniejszy projekt jest wersją demonstracyjną projektu katalogowego autorstwa Pracowni Architektonicznej STUDIO Z500. Jako autorzy opracowania i projektu, zgodnie z ustawą o prawie autorskim i prawach pokrewnych z dnia 04.02.1994 (Dziennik Ustaw nr 24 poz. 83 z dnia 23.02.1994 z późniejszymi zmianami), zastrzegamy prawa autorskie i zakazujemy wykorzystywania tego projektu do celów handlowych i dalszej odsprzedaży, reprodukcji/ kopiowania w całości ani częściowo oraz wprowadzania zmian ponad wymienione w projekcie, bez naszej wiedzy i zgody.



ELEWACJA BOCZNA 1:100



ELEWACJA BOCZNA 1:100

UWAGI :

- ostateczny sposób wykończenia elewacji zewnętrznej do ustalenia z inwestorem w zakresie nadzoru (kształtki styropianowe, cegła klinkierowa, tynk cienkowarstwowy)

Z18 GL2

Wersja z garażem dwustanowiskowym po lewej stronie. Pomieszczenie gospodarcze w garażu, półpiętro dostępne z klatki schodowej. Likwidacja pokoju na parterze i powiększenie salonu.

GENERALNY PROJEKTANT:
STUDIO Z500, Piotr Zwierzyński
 Pracownia Architektoniczna
 ul. Gen. Zajączka 11 / 6; 01-510 Warszawa
 tel.(022) 425-50-30; mobile:0607-17-12-12
 www. Z500. pl email: projekty@z500.pl

TEMAT OPRACOWANIA:	PROJEKT DEMONSTRACYJNY DOMU JEDNORODZINNEGO
ADRES:	
ELEWACJE Boczne	

Opracowanie ma charakter DEMONSTRACYJNY i przedstawia w przybliżeniu główne elementy konstrukcji budynku oraz podstawowe rozwiązania techniczno-materiałowe. Niniejszy projekt jest wersją demonstracyjną projektu katalogowego autorstwa Pracowni Architektonicznej STUDIO Z500. Jako autorzy opracowania i projektu, zgodnie z ustawą o prawie autorskim i prawach pokrewnych z dnia 04.02.1994 (Dziennik Ustaw nr 24 poz. 83 z dnia 23.02.1994 z późniejszymi zmianami), zastrzegamy prawa autorskie i zakazujemy wykorzystywania tego projektu do celów handlowych i dalszej odsprzedaży, reprodukcji/ kopiowania w całości ani częściowo oraz wprowadzania zmian ponad wymienione w projekcie, bez naszej wiedzy i zgody .



PERSPEKTYWA WIDOK OD FRONTU



PERSPEKTYWA WIDOK OD OGRODU

Opracowanie ma charakter DEMONSTRACYJNY i przedstawia w przybliżeniu główne elementy konstrukcji budynku oraz podstawowe rozwiązania techniczno-materiałowe. Niniejszy projekt jest wersją demonstracyjną projektu katalogowego autorstwa Pracowni Architektonicznej STUDIO Z500. Jako autorzy opracowania i projektu, zgodnie z ustawą o prawie autorskim i prawach pokrewnych z dnia 04.02.1994 (Dziennik Ustaw nr 24 poz. 83 z dnia 23.02.1994 z późniejszymi zmianami), zastrzegamy prawa autorskie i zakazujemy wykorzystywania tego projektu do celów handlowych i dalszej odsprzedaży, reprodukcji/kopiowania w całości ani częściowo oraz wprowadzania zmian ponad wymienione w projekcie, bez naszej wiedzy i zgody.

Z18 GL2

Wersja z garażem dwustanowiskowym po lewej stronie. Pomieszczenie gospodarcze w garażu, półpiętro dostępne z klatki schodowej. Likwidacja pokoju na parterze i powiększenie salonu.

GENERALNY PROJEKTANT: STUDIO Z500, Piotr Zwierzyński Pracownia Architektoniczna ul. Gen. Zajączka 11 / 6; 01-510 Warszawa tel.(022) 425-50-30; mobile:0607-17-12-12 www. Z500. pl email: projekty@z500.pl	
TEMAT OPACOWANIA:	PROJEKT DEMONSTRACYJNY DOMU JEDNORODZINNEGO
ADRES:	