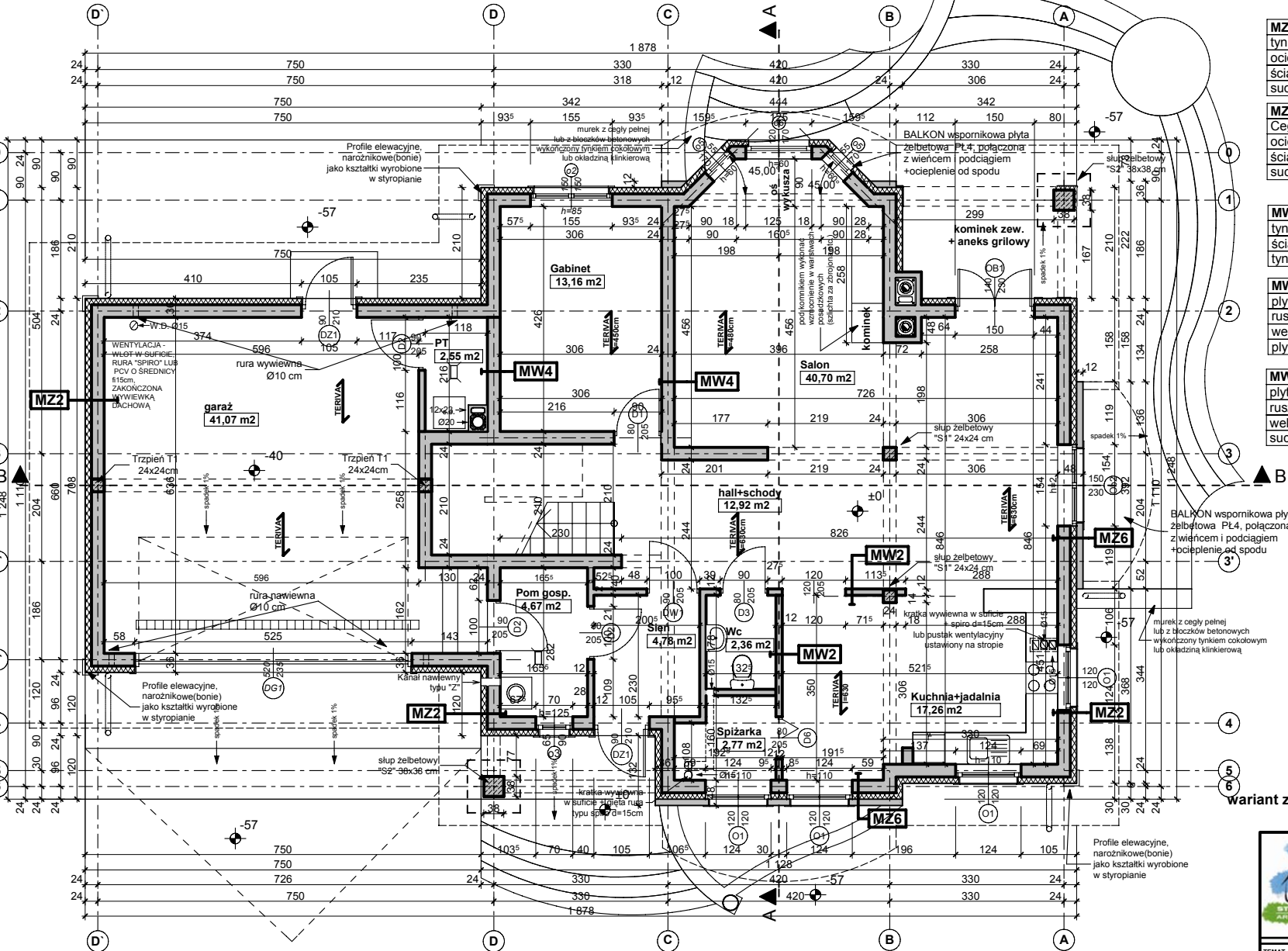


To jest wersja demonstracyjna projektu!!! To jest wersja demonstracyjna projektu!!! To jest wersja demonstracyjna projektu!!!



M22 - ŚCIANA ZEW. KONSTR. OCIEPLONA gr.36(37)cm	tylnk mineralny na siatce	
	ocieplenie - styropian	12.0
	ściana:Gazobeton/Ceram.pustak szczelini. "U"(25cm	24.0
	suchy tynk-płyty GK / tynk cem.-wap.kl.3 /glazura	

M26 - ŚCIANA ZEW. KONSTR. OCIEPLONA gr.48(49)cm	Cegła klinkierowa / tynk	12.0
	ocieplenie - styropian	12.0
	ściana:Gazobeton/Ceram.pustak szczelini. "U"(25cm	24.0
	suchy tynk-płyty GK / tynk cem.-wap.k	

MW1 - ŚCIANA DZIAŁOWA MUROWANA 12cm (10cm)	tylnk wewnętrzny: cem.-wap.kl.3 /glazura	
	ściana:Gazobeton/Cegła dziurawka	12.0
	tylnk wewnętrzny: cem.-wap.kl.3 /glazura	

MW2 - ŚCIANA DZIAŁOWA LEKKA 10 cm (12,5cm)	plyty GK zależnie od typu pomieszczenia	1.3
	ruszt metalowy lub drewniany	10.0
	welna mineralna między słupkami	10.0
	plyty GK typ: zależnie od rodzaju pomieszczenia	1.3

MW2 - ŚCIANA DZIAŁOWA LEKKA 10 cm (12,5cm)	plyty GK zależnie od typu pomieszczenia	
	ruszt metalowy lub drewniany	10.0
	welna mineralna między słupkami	
	suchy tynk-płyty GK /plyta OSB+glazura	

Z18 GL w (FR bk)

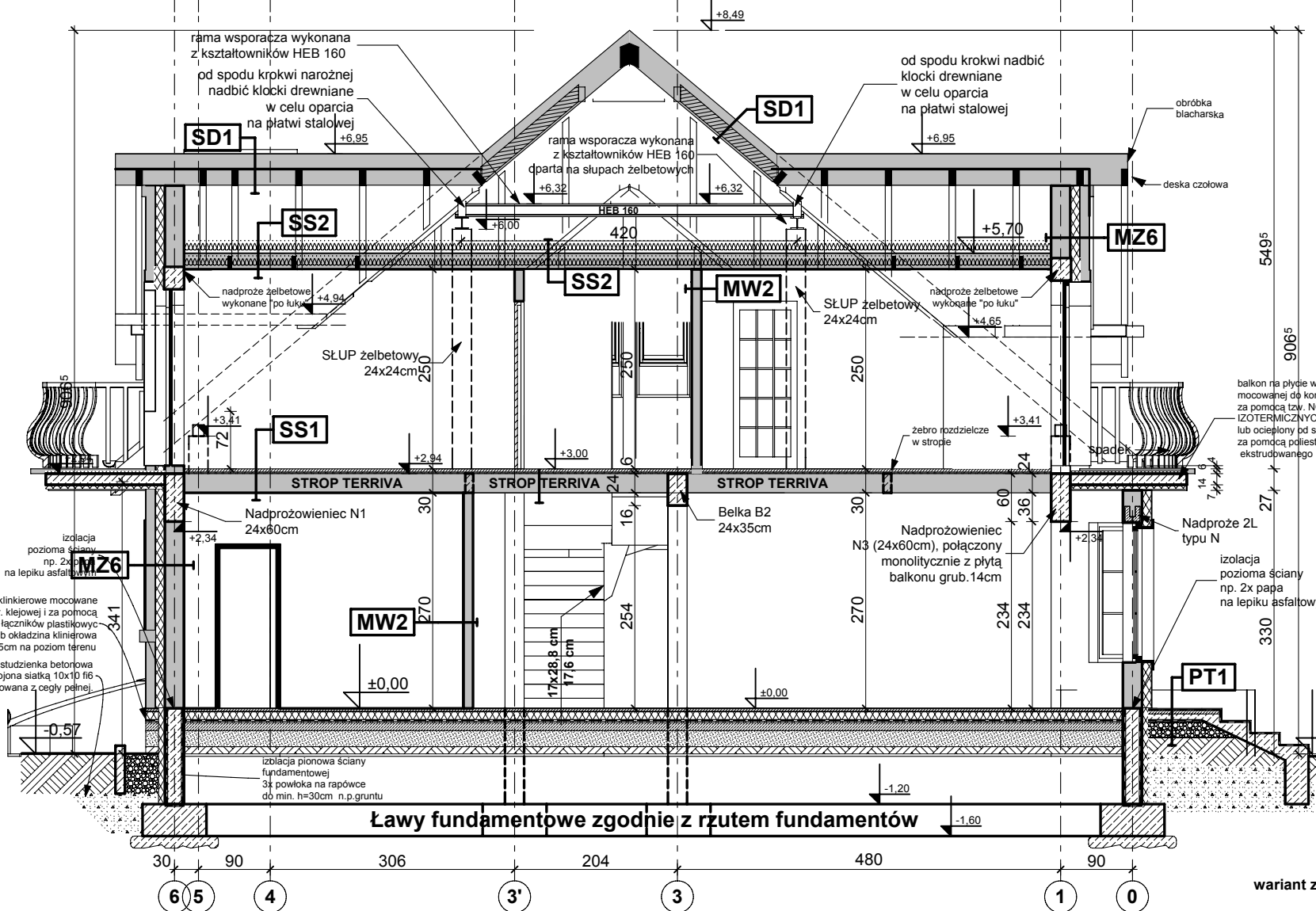
Wariant z garażem po lewej stronie, z wykuszem w salonie z balkonem od frontu

GENERALNY PRZEKŁADNIK: STUDIO Z500, Piotr Zwierzyński Pracownia Architektoniczna ul. Brechta 17 m55; 03-473 Warszawa tel.(022) 425-50-30; mobile:0607-17-12-12 www.Z500.pl ; email: projekty@z500.pl	
TEMAT OPACOWANIA: PROJEKT DEMONSTRACYJNY DOMU JEDNORODZINNEGO	RZUT PARTERU

Opracowanie ma charakter DEMONSTRACYJNY i przedstawia w przybliżeniu główne elementy konstrukcji budynku oraz podstawowe rozwiązania techniczno-materiałowe. Niniejszy projekt jest wersją demonstracyjną projektu katalogowego autorstwa Pracowni Architektonicznej STUDIO Z500. Jako autorzy opracowania i projektu, zgodnie z ustawą o prawie autorskim i prawach pokrewnych z dnia 04.02.1994 (Dziennik Ustaw nr 24 poz. 83 z dnia 23.02.1994 z późniejszymi zmianami), zastrzegamy prawa autorskie i zakazujemy wykorzystywania tego projektu do celów handlowych i dalszej odsprzedaży, reprodukowania/ kopiowania w całości ani częściowo oraz wprowadzania zmian ponad wymienione w projekcie, bez naszej wiedzy i zgody.

To jest wersja demonstracyjna projektu!!! To jest wersja demonstracyjna projektu!!! To jest wersja demonstracyjna projektu!!!

To jest wersja demonstracyjna projektu!!! To jest wersja demonstracyjna projektu!!! To jest wersja demonstracyjna projektu!!! To jest wersja demonstracyjna projektu!!! To jest wersja demonstracyjna projektu!!!



PT1 POSADZKA TARASU - PODESTU WEJŚCIOWEGO	
terakota na zaprawie mrozoodpornej	5.0
beton klasy B15 zdylatowany 1x1m	
beton (gruzobeton) klasy B7.5 zdylatowany 1x1m	20.0
podsyпка żwirowa	
grunt rodzimy po zdjęciu humusu	

PG2 - POSADZKA GARAŻU NA GRUNCIE	
podłoga, alternatywnie: gres...	
szlichta betonowa zdylatowana	4.0
folia hydroizolacyjna 2x na zakład	
zatarcie beton warstwa wyrównawcza	
beton B7.5	15.0
warstwa zagęszczonego suchego piasku	20.0
grunt rodzimy po zdjęciu humusu	

SD1 DACH NIEOCIEPLONY	
dachówka: cementowa /ceramiczna /blachodachówka	
łaty sosnowe 4 x 5 w rozstawie dost. do dachówki	
kontrole deski (na szer. krokwi) / wentylacja	
membrana wiatroizolacyjna, paroprzep. 800g/m2/dotę	
posyпка ze sklejki wodoodpornej	
krokwie konstrukcji dachu	

SS2 STROP DREWNIANY - podsufitka	
konstrukcja stropu	
wełna mineralna między belkami stropu 12cm	
folia paroizolacyjna	
izolacja akustyczna-styroplan, wełna mineralna (opcja)	
izolacja termizolacyjna między rusztem	
lub ocieplony od spodu i od góry	
z pomocą polistyrenu ekstrudowanego	
plyta gipsowo-kartonowa mocowana do rusztu	

SS1 STROP NAD PARTEREM	
podłoga alternatywnie-wykładzina,terakota,klepka	
szlichta betonowa z prow. instalacji, zdylatowana	4.0
izolacja wodochronna w pom. mokrym	
izolacja akustyczna-styroplan, wełna mineralna (opcja)	2.0
konstrukcja stropu - strop TERRIVA NOVA	24.0
sufit - tynk gładki	

MZ1 - ŚCIANA FUNDAMENTOWA OCIEPLONA gr.32 cm	
okładzina klinkierowa/ tynk cokołowy (ponad terenem)	
ocieplenie: styropian M20 do gruntu(12cm) / Styrodur	8.0
izolacja pionowa powłokowa-bitumiczna x3, na rapówce	
ściana z blozków betonowych	24.0

MZ2 - ŚCIANA ZEW. KONSTR. OCIEPLONA gr.36(37)cm	
tynk mineralny na siatce	
ocieplenie - styropian	12.0
ściana: Gazobeton/Ceram.pustak szczelini. "U"(25cm	24.0
suchy tynk-ptyły GK / tynk cem.-wap.kl.3 / glazura	

MZ6 - ŚCIANA ZEW. KONSTR. OCIEPLONA gr.48(49)cm	
Cegła klinkierowa / tynk	12.0
ocieplenie - styropian	12.0
ściana: Gazobeton/Ceram.pustak szczelini. "U"(25cm	24.0
suchy tynk-ptyły GK / tynk cem.-wap.k	

Z18 GL w (FR bk)

warian z garażem po lewej stronie, z wykuszem w salonie z balkonem od frontu

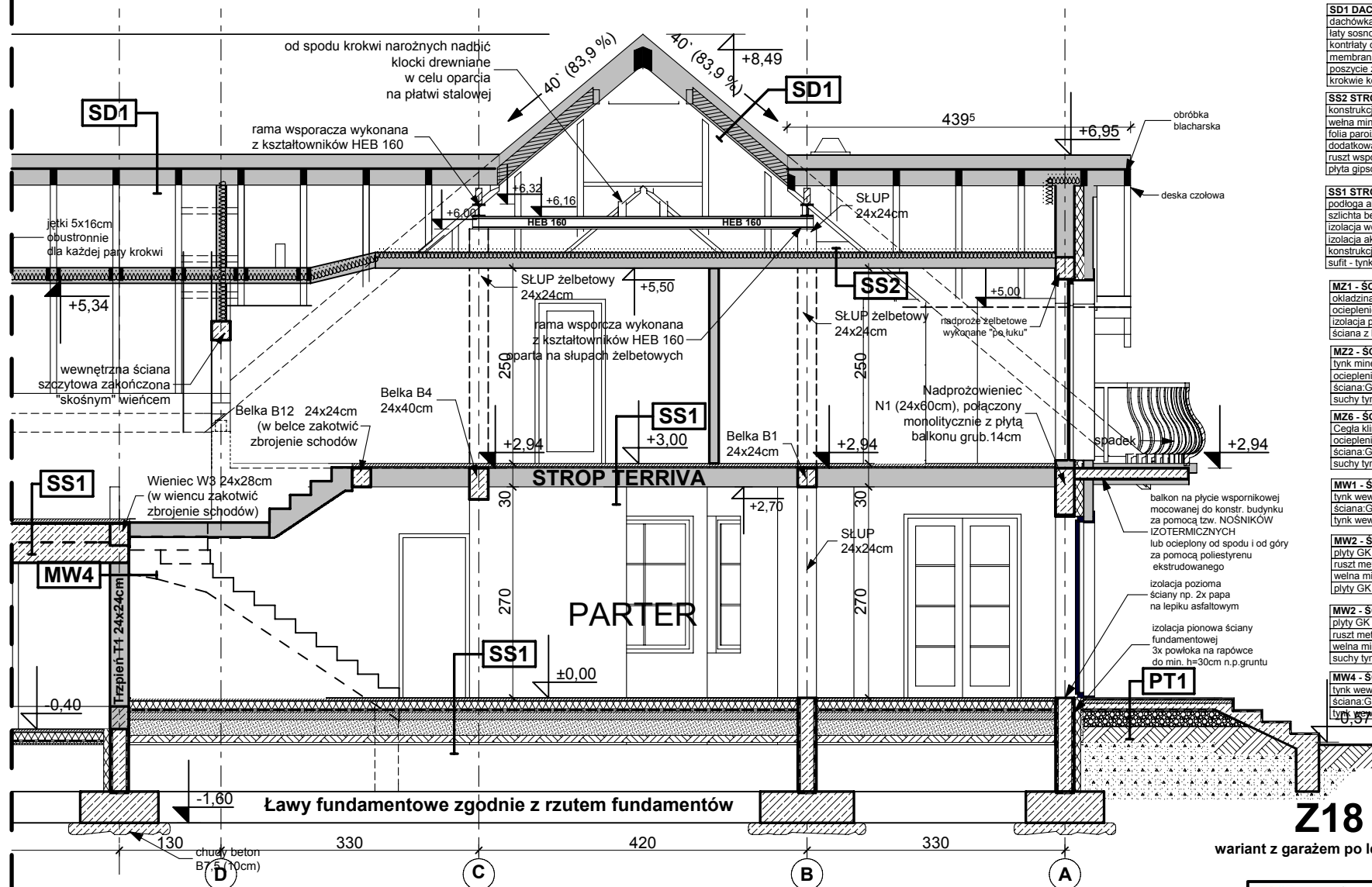
GENERALNY PROJEKTANT:  STUDIO Z500, Piotr Zwierzyński Pracownia Architektoniczna ul. Brechta 17 m55; 03-473 Warszawa tel.(022) 425-50-30; mobile:0607-17-12-12 www.Z500.pl ; email: projekty@z500.pl	
TEMAT OPRACOWANIA: PROJEKT DEMONSTRACYJNY DOMU JEDNORODZINNEGO	Przekrój poprzeczny A-A

Opracowanie ma charakter DEMONSTRACYJNY i przedstawia w przybliżeniu główne elementy konstrukcji budynku oraz podstawowe rozwiązania techniczno-materiałowe. Niniejszy projekt jest wersją demonstracyjną projektu katalogowego autorstwa Pracowni Architektonicznej STUDIO Z500. Jako autorzy opracowania i projektu, zgodnie z ustawą o prawie autorskim i prawach pokrewnych z dnia 04.02.1994 (Dziennik Ustaw nr 24 poz. 83 z dnia 23.02.1994 z późniejszymi zmianami), zastrzegamy prawa autorskie i zakazujemy wykorzystywania tego projektu do celów handlowych i dalszej odsprzedaży, reprodukowania/ kopiowania w całości ani częściowo oraz wprowadzania zmian ponad wymienione w projekcie, bez naszej wiedzy i zgody.

To jest wersja demonstracyjna projektu!!! To jest wersja demonstracyjna projektu!!! To jest wersja demonstracyjna projektu!!! To jest wersja demonstracyjna projektu!!! To jest wersja demonstracyjna projektu!!!

To jest wersja demonstracyjna projektu!!! To jest wersja demonstracyjna projektu!!! To jest wersja demonstracyjna projektu!!! To jest wersja demonstracyjna projektu!!!

To jest wersja demonstracyjna projektu!!! To jest wersja demonstracyjna projektu!!! To jest wersja demonstracyjna projektu!!! To jest wersja demonstracyjna projektu!!!



SD1 DACH NIEOCIEPLONY

dachówka: cementowa /ceramiczna /blachodachówka	
łaty sosnowe 4 x 5 w rozstawie dost. do dachówki	
kontrolaty deski (na szer. krokwi)/ wentylacja	
membrana wiatroizolacyjna, paroprzep. 800g/m ² /dobę	
posywiec ze szkłeki wodoodpornej	
krokwie konstrukcji dachu	

SS2 STROP drewniany - podsufitka

konstrukcja stropu	
wełna mineralna między belkami stropu 12cm	
folia paroizolacyjna	
dotatkowa termoizolacja między rusztem	
ruszt wsporczy pod płyty gk	
płyta gipsowo-kartonowa mocowana do rusztu	

SS1 STROP NAD PARTEREM

podłoga alternatywnie-wykładzina,terakota klepka szlichta betonowa z prow. instalacji, zdylatowana	4.0
izolacja wodochronna w pom. mokrym	
izolacja akustyczna-styropian, wełna mineralna (opcja)	2.0
konstrukcja stropu - strop TERIVA NOVA	24.0
sufit - tynk gładki	

MZ1 - ŚCIANA FUNDAMENTOWA OCIEPLONA gr.32 cm

okładzina klinkierowa/ tynk cokolowy (ponad terenem)	
ocieplenie: styropianM20 do gruntu(12cm)/ Styrodur	8.0
izolacja pionowa powłokowa-bitumiczna x3,na rapowce	
ściana z bloczków betonowych	24.0

MZ2 - ŚCIANA ZEWN. KONSTR. OCIEPLONA gr.36(37)cm

tynk mineralny na siatce	
ocieplenie - styropian	12.0
ściana:Gazobeton/Ceram pustak szczelini. "U"(25cm)	24.0
suchy tynk-płyty GK / tynk cem.-wap.kl.3 /glazura	

MZ6 - ŚCIANA ZEWN. KONSTR. OCIEPLONA gr.48(49)cm

Cegła klinkierowa / tynk	12.0
ocieplenie - styropian	12.0
ściana:Gazobeton/Ceram pustak szczelini. "U"(25cm)	24.0
suchy tynk-płyty GK / tynk cem.-wap.k	

MW1 - ŚCIANA DZIAŁOWA MUROWANA 12cm (10cm)

tynk wewnętrzny: cem.-wap.kl.3 /glazura	12.0
ściana:Gazobeton/Cegła dziurawka	
tynk wewnętrzny: cem.-wap.kl.3 /glazura	

MW2 - ŚCIANA DZIAŁOWA LEKKA 10 cm (12,5cm)

płyty GK zależnie od typu pomieszczenia	1.3
ruszt metalowy lub drewniany	10.0
wełna mineralna między słupkami	10.0
płyty GK typ. zależnie od rodzaju pomieszczenia	1.3

MW2 - ŚCIANA DZIAŁOWA LEKKA 10 cm (12,5cm)

płyty GK zależnie od typu pomieszczenia	
ruszt metalowy lub drewniany	10.0
wełna mineralna między słupkami	
suchy tynk-płyty GK / płyta OSB+glazura	

MW4 - ŚCIANA WEWN. NOŚNA 24cm (25cm)

tynk wewnętrzny: cem.-wap.kl.3 /glazura	12.0
ściana:Gazobeton/Ceram pustak szczelini. "U"(25cm)	24.0
tynk wewnętrzny: cem.-wap.kl.3 /glazura	

Z18 GL w (FR bk)

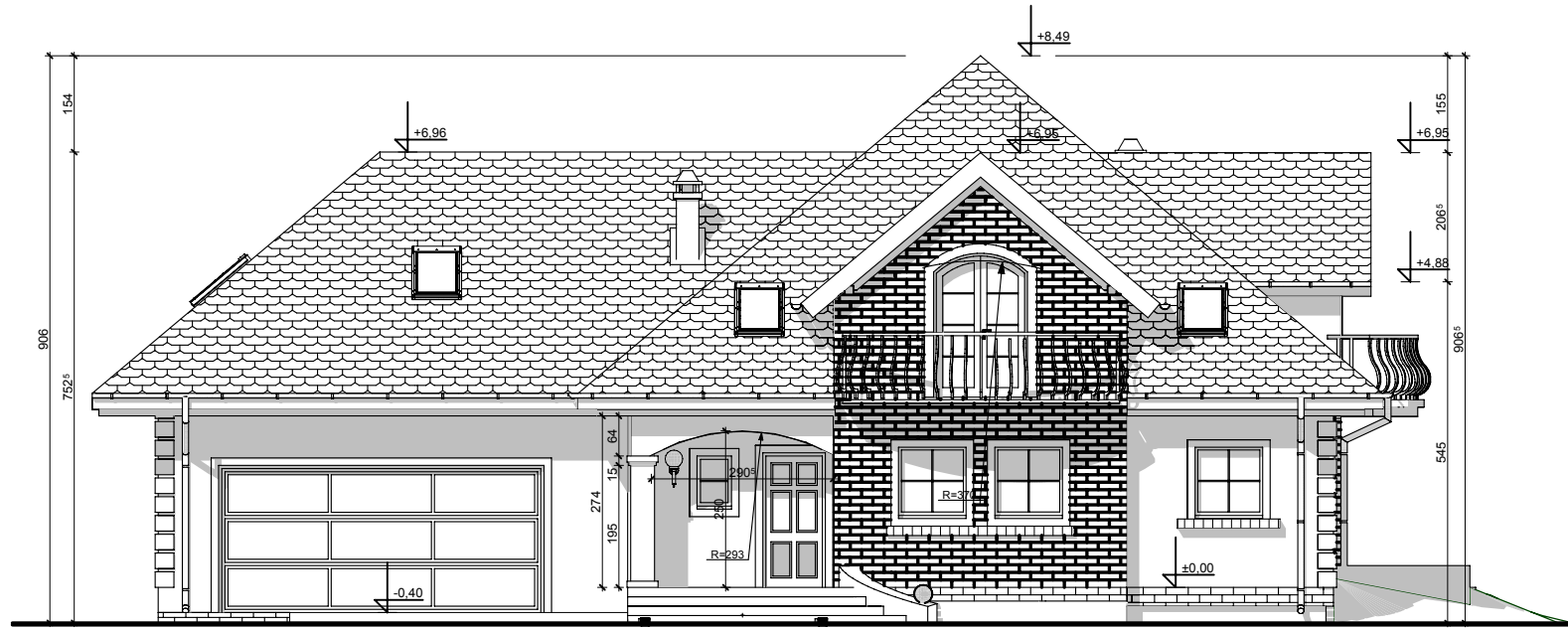
wariant z garażem po lewej stronie, z wykuszem w salonie z balkonem od frontu

GENERALNY PROJEKTANT:

STUDIO Z500, Piotr Zwierzyński
 Pracownia Architektoniczna
 ul. Brechta 17 m55; 03-473 Warszawa
 tel.(022) 425-50-30; mobile:0607-17-12-12
 www.Z500.pl ; email: projekty@z500.pl

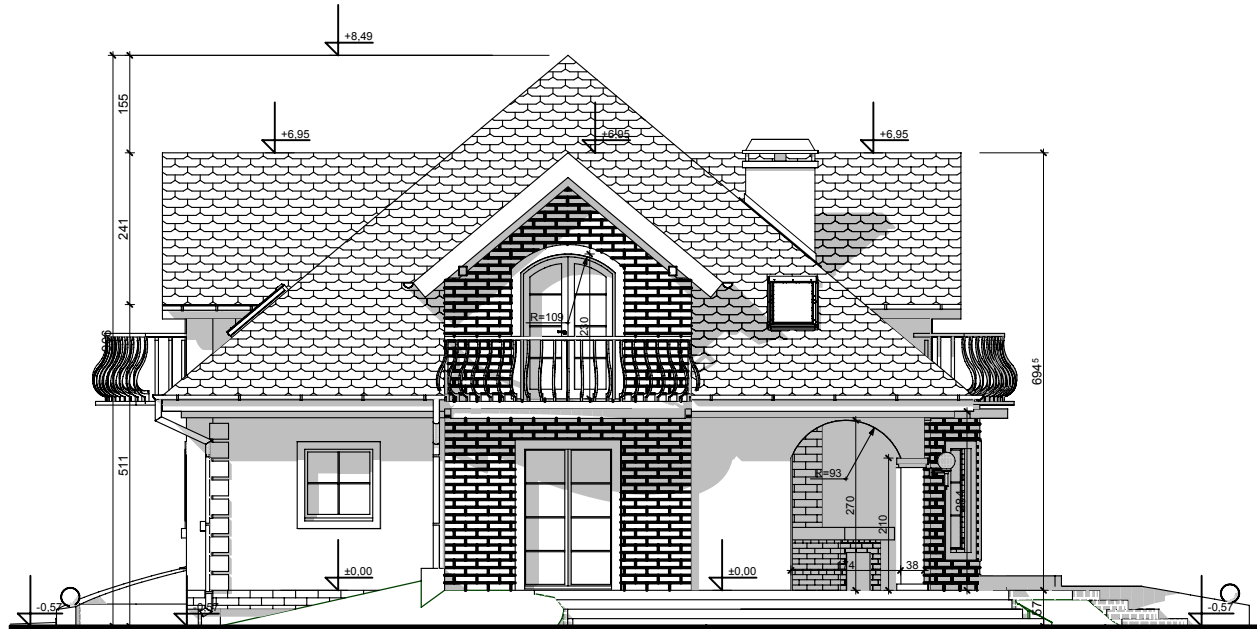
TEMAT OPRAWOWANIA:	PROJEKT DEMONSTRACYJNY DOMU JEDNORODZINNEGO
PRZEKRÓJ B-B	

Opracowanie ma charakter DEMONSTRACYJNY i przedstawia w przybliżeniu główne elementy konstrukcji budynku oraz podstawowe rozwiązania techniczno-materiałowe. Niniejszy projekt jest wersją demonstracyjną projektu katalogowego autorstwa Pracowni Architektonicznej STUDIO Z500. Jako autorzy opracowania i projektu, zgodnie z ustawą o prawie autorskim i prawach pokrewnych z dnia 04.02.1994 (Dziennik Ustaw nr 24 poz. 83 z dnia 23.02.1994 z późniejszymi zmianami), zastrzegamy prawa autorskie i zakazujemy wykorzystywania tego projektu do celów handlowych i dalszej odsprzedaży, reprodukowania/ kopiowania w całości ani częściowo oraz wprowadzania zmian ponad wymienione w projekcie, bez naszej wiedzy i zgody .



UWAGI :

- ostateczny sposób wykończenia elewacji zewnętrznej do ustalenia z inwestorem w zakresie nadzoru (kształtki styropianowe, cegła klinkierowa, tynk cienkowarstwowy)

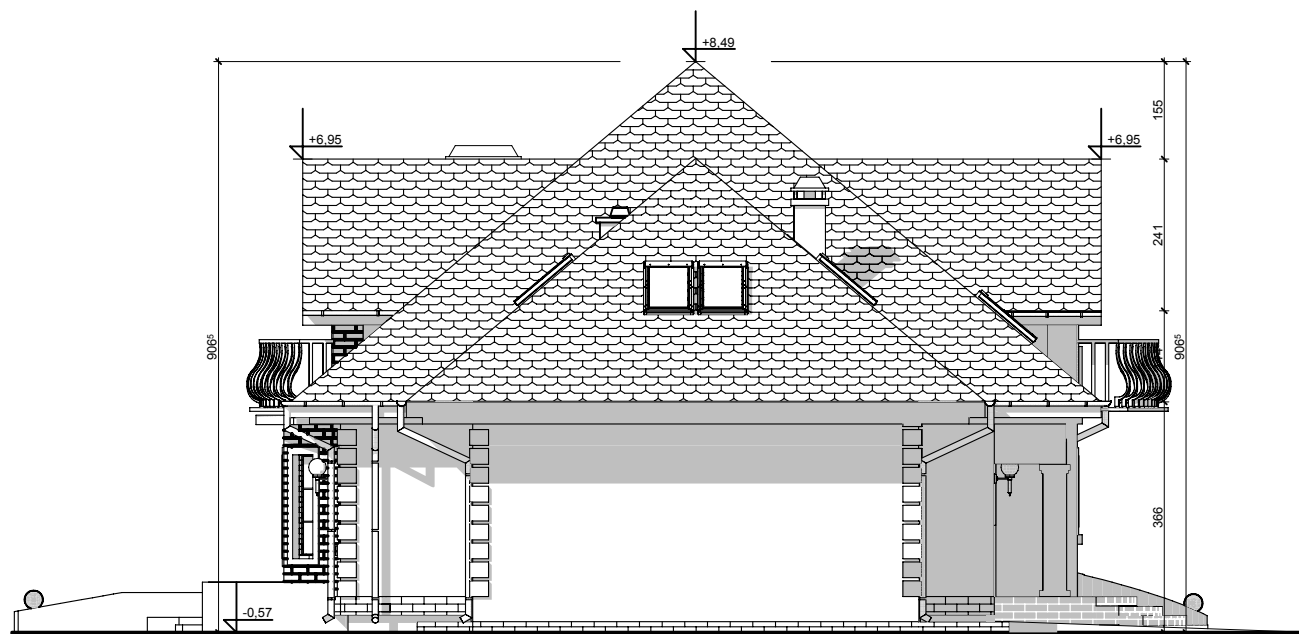


Z18 GL w (FR bk)

variant z garażem po lewej stronie, z wykuszem w salonie z balkonem od frontu

GENERALNY PROJEKTANT:  STUDIO Z500, Piotr Zwierzyński Pracownia Architektoniczna ul. Brechta 17 m55; 03-473 Warszawa tel.(022) 425-50-30; mobile:0607-17-12-12 www.Z500.pl ; email: projekt@z500.pl	
TEMAT OPRACOWANIA:	PROJEKT DEMONSTRACYJNY DOMU JEDNORODZINNEGO
ELEWACJE frontowa i ogrodowa	

Opracowanie ma charakter DEMONSTRACYJNY i przedstawia w przybliżeniu główne elementy konstrukcji budynku oraz podstawowe rozwiązania techniczno-materiałowe. Niniejszy projekt jest wersją demonstracyjną projektu katalogowego autorstwa Pracowni Architektonicznej STUDIO Z500. Jako autorzy opracowania i projektu, zgodnie z ustawą o prawie autorskim i prawach pokrewnych z dnia 04.02.1994 (Dziennik Ustaw nr 24 poz. 83 z dnia 23.02.1994 z późniejszymi zmianami), zastrzegamy prawa autorskie i zakazujemy wykorzystywania tego projektu do celów handlowych i dalszej odsprzedaży, reprodukowania/ kopiowania w całości ani częściowo oraz wprowadzania zmian ponad wymienione w projekcie, bez naszej wiedzy i zgody .



- ostateczny sposób wykończenia elewacji zewnętrznej do ustalenia z inwestorem w zakresie nadzoru (kształtki styropianowe, cegła klinkierowa, tynk cienkowarstwowy)

Z18 GL w (FR bk)

wariant z garażem po lewej stronie, z wykuszem w salonie z balkonem od frontu

GENERALNY PROJEKTANT:  STUDIO Z500, Piotr Zwierzyński Pracownia Architektoniczna ul. Brechta 17 m55; 03-473 Warszawa tel.(022) 425-50-30; mobile:0607-17-12-12 www.Z500.pl ; email: projekty@z500.pl	
TEMAT OPRACOWANIA:	PROJEKT DEMONSTRACYJNY DOMU JEDNORODZINNEGO
ELEWACJE FRONTOWA I TYLNA	

To jest wersja demonstracyjna projektu!!! To jest wersja demonstracyjna projektu!!! To jest wersja demonstracyjna projektu!!!

To jest wersja demonstracyjna projektu!!! To jest wersja demonstracyjna projektu!!! To jest wersja demonstracyjna projektu!!!

Opracowanie ma charakter DEMONSTRACYJNY i przedstawia w przybliżeniu główne elementy konstrukcji budynku oraz podstawowe rozwiązania techniczno-materiałowe. Niniejszy projekt jest wersją demonstracyjną projektu katalogowego autorstwa Pracowni Architektonicznej STUDIO Z500. Jako autorzy opracowania i projektu, zgodnie z ustawą o prawie autorskim i prawach pokrewnych z dnia 04.02.1994 (Dziennik Ustaw nr 24 poz. 83 z dnia 23.02.1994 z późniejszymi zmianami), zastrzegamy prawa autorskie i zakazujemy wykorzystywania tego projektu do celów handlowych i dalszej odsprzedaży, reprodukowania/ kopiowania w całości ani częściowo oraz wprowadzania zmian ponad wymienione w projekcie, bez naszej wiedzy i zgody.