

1. Elewacje na fragmentach zaleca się wykonać z kamienia lub z okładziny klinkierowej. Elementy zdobienia elewacji wykonać jako kształtki styropianowe lub jako płytki klinkierowe klejone na podwójnej wzmocnionej siatce.
2. Trzony kominowe zaleca się wykonać jako systemowe typu SCHIEDEL (dylatować od płyty stropowej oraz izolować od drewnianych elementów konstrukcji) Wykończenie kominów ponad dachem zgodnie z opisem technicznym.
3. Elementy drewniane należy zabezpieczyć środkiem owadobójczym i grzybobójczym.
4. Do kominika należy doprowadzić nawiew, pod posadzką rurą Ø110 PCV, Kominiek wykonać wg rozwiązań indywidualnego antypoślizgowe. Szlichta w garażu dylatowana, zbrojona siatką.
5. Przed zamówieniem stolarki wymiary otworów należy sprawdzić z natury (na budowie). Wymiary otworów zaleca się dostosować do oferty „typowej” wybranego producenta stolarki
6. Ściany należy murować oraz zbroić zgodnie zaleceniami zawartymi w zeszytach technicznych oraz wiedzą techniczną dla poszczególnych systemów np., Porotherm, YTONG itp. Głównie należy zwrócić uwagę na dodatkowe zbrojenie spoin, murów w miejscach otworów okiennych, drzwiowych w strefie pod otworem i nad otworem.
7. Sposób wentylacji oraz ilość pustaków wentylacyjnych dostosować do indywidualnych rozwiązań, zachowując normy i warunki techniczne jakim powinny odpowiadać budynki
8. Rzut rozpatrywać łącznie z pozostałymi rysunkami, opisem technicznym oraz obliczeniami statycznymi

MZ2 - ŚCIANA ZEW. KONSTR. OCIEPLONA gr.36(37)cm	
tylnk mineralny na siatce	12.0
ocieplenie - styropian	24.0
ściana:Gazobeton/Ceram.pustak szczelin. "U"(25cm)	24.0
suchy tynk-płyty GK / tynk cem.-wap.kl.3/glazura	24.0

MZ6 - ŚCIANA ZEW. KONSTR. OCIEPLONA gr.48(49)cm	
Cegła klinkierowa / tynk	12.0
ocieplenie - styropian	12.0
ściana:Gazobeton/Ceram.pustak szczelin. "U"(25cm)	24.0
suchy tynk-płyty GK / tynk cem.-wap.k	24.0

MW1 - ŚCIANA DZIAŁOWA MUROWANA 12cm (10cm)	
tynk wewnętrzny: cem.-wap.kl.3/glazura	
ściana:Gazobeton/Cegła dziurawka	12.0
tynk wewnętrzny: cem.-wap.kl.3/glazura	

MW2 - ŚCIANA DZIAŁOWA LEKKA 10 cm (12,5cm)	
płyty GK zależnie od typu pomieszczenia	1.3
ruszt metalowy lub drewniany	10.0
welna mineralna między słupkami	10.0
płyty GK typ: zależnie od rodzaju pomieszczenia	1.3

MW4 - ŚCIANA WEW. NOSNA 24cm (25cm)	
tynk wewnętrzny: cem.-wap.kl.3/glazura	
ściana:Gazobeton/Ceram.pustak szczelin. "U"(25cm)	24.0
tynk wewnętrzny: cem.-wap.kl.3/glazura	

Z18 kl+

wersja z powiększoną klatką schodową oraz z centralną lokalizacją kominika

GENERALNY PROJEKTANT:

STUDIO Z500, Piotr Zwierzyński
Pracownia Architektoniczna
 ul.Gen. Zajączka 11 / 6; 01-510 Warszawa
 tel.(022) 425-50-30; mobile:0607-17-12-12
 www. Z500. pl email: projekty@z500.pl

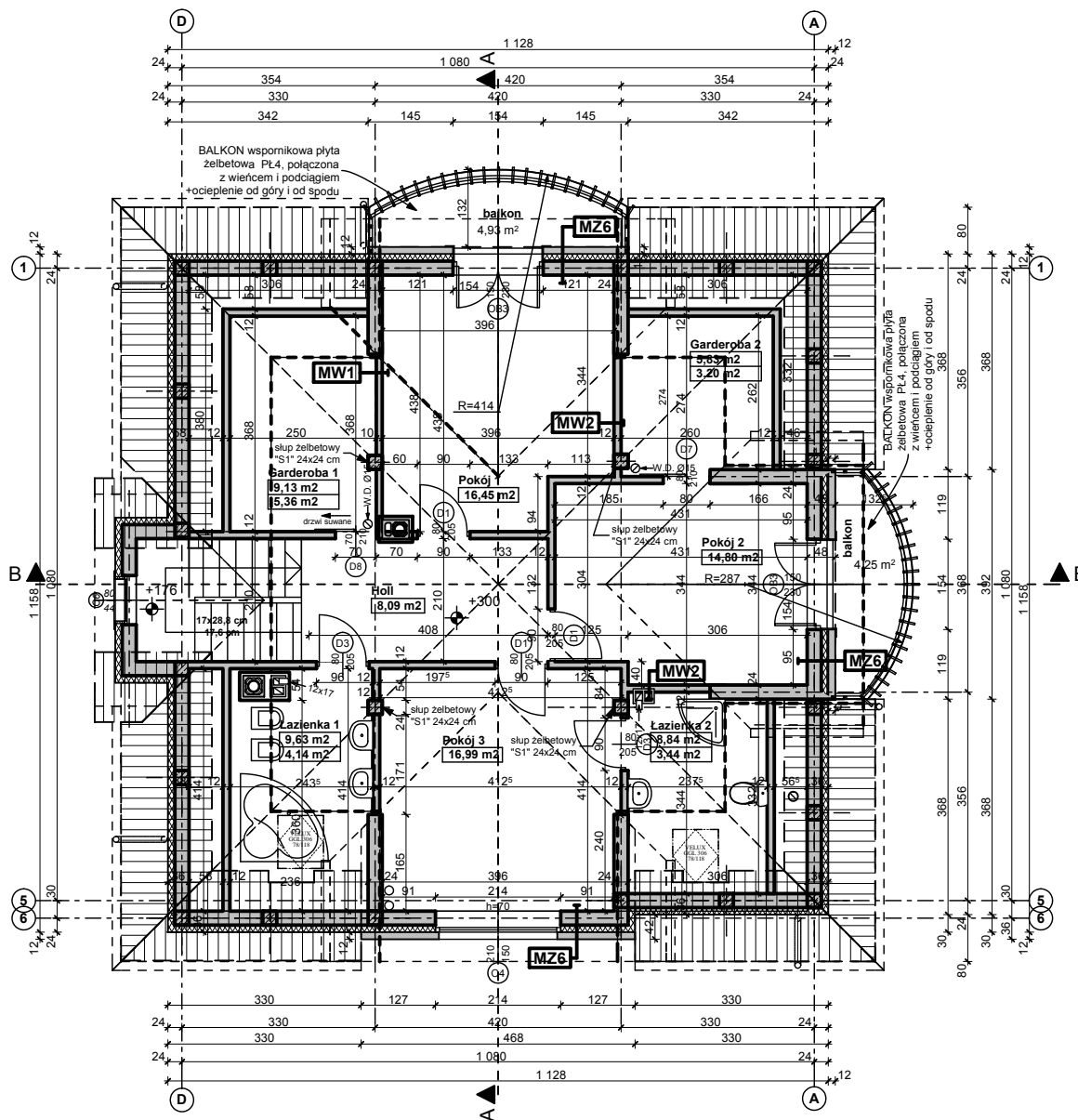
TEMAT OPRAWOWANIA: PROJEKT DEMONSTRACYJNY DOMU JEDNORODZINNEGO

ADRES:

RZUT PARTERU

Opracowanie ma charakter DEMONSTRACYJNY i przedstawia w przybliżeniu główne elementy konstrukcji budynku oraz podstawowe rozwiązania techniczno-materiałowe. Niniejszy projekt jest wersją demonstracyjną projektu katalogowego autorstwa Pracowni Architektonicznej STUDIO Z500. Jako autorzy opracowania i projektu, zgodnie z ustawą o prawie autorskim i prawach pokrewnych z dnia 04.02.1994 (Dziennik Ustaw nr 24 poz. 83 z dnia 23.02.1994 z późniejszymi zmianami), zastrzegamy prawa autorskie i zakazujemy wykorzystywania tego projektu do celów handlowych i dalszej odsprzedaży, reprodukcji/kopiowania w całości ani częściowo oraz wprowadzania zmian ponad wymienione w projekcie, bez naszej wiedzy i zgody.

To jest wersja demonstracyjna projektu!!! To jest wersja demonstracyjna projektu!!! To jest wersja demonstracyjna projektu!!!



UWAGI:

1. W ścianie kolankowej należy wykonać słupki żelbetowe 24x24cm. co ~1,5 m
2. W wieńcu ścianki kolankowej należy zakotwić śruby M14 max; L=50cm, pod montaż murłaty. Pod murłatę ułożyć pasek papy
3. Trzony kominowe zaleca się wykonać jako systemowe typu SCHIEDEL. Wykończenie kominów ponad dachem zgodnie z opisem technicznym
4. Ściany boczne lukarn wykonać w konstrukcji drewnianej szkieletowej lub wymurować i ocieplić.
5. Elementy drewniane należy zabezpieczyć środkiem owadobójczym i grzybobójczym.
6. Okna połaciowe w dachu - do realizacji w drugim etapie inwestycji - ostateczna lokalizacja okien do ustalenia indywidualnie z inwestorem
7. Rzut rozpatrywać łącznie pozostałymi rysunkami.

MZ2 - ŚCIANA ZEW. KONSTR. OCIEPLONA gr.36(37)cm	
tylnk mineralny na siatce	
ocieplenie - styropian	12,0
ściana:Gazobeton/Ceram.pustak szczelin. "U"(25cm	24,0
suchy tynk-płyty GK / tynk cem.-wap.kl.3 /glazura	
MZ6 - ŚCIANA ZEW. KONSTR. OCIEPLONA gr.48(49)cm	
Cegła klinkierowa / tynk	12,0
ocieplenie - styropian	12,0
ściana:Gazobeton/Ceram.pustak szczelin. "U"(25cm	24,0
suchy tynk-płyty GK / tynk cem.-wap.k	

MW1 - ŚCIANA DZIAŁOWA MUROWANA 12cm (10cm)	
tylnk wewnętrzny: cem.-wap.kl.3 /glazura	
ściana:Gazobeton/Cegła dziurawka	12,0
tylnk wewnętrzny: cem.-wap.kl.3 /glazura	

MW2 - ŚCIANA DZIAŁOWA LEKKA 10 cm (12,5cm)	
płyty GK zależnie od typu pomieszczenia	1.3
ruszt metalowy lub drewniany	10,0
wetna mineralna między słupkami	10,0
płyty GK typ: zależnie od rodzaju pomieszczenia	1.3

MW4 - ŚCIANA WEW. NOŚNA 24cm (25cm)	
tylnk wewnętrzny: cem.-wap.kl.3 /glazura	
ściana:Gazobeton/Ceram.pustak szczelin. "U"(25cm	24,0
tylnk wewnętrzny: cem.-wap.kl.3 /glazura	

Z18 kl+

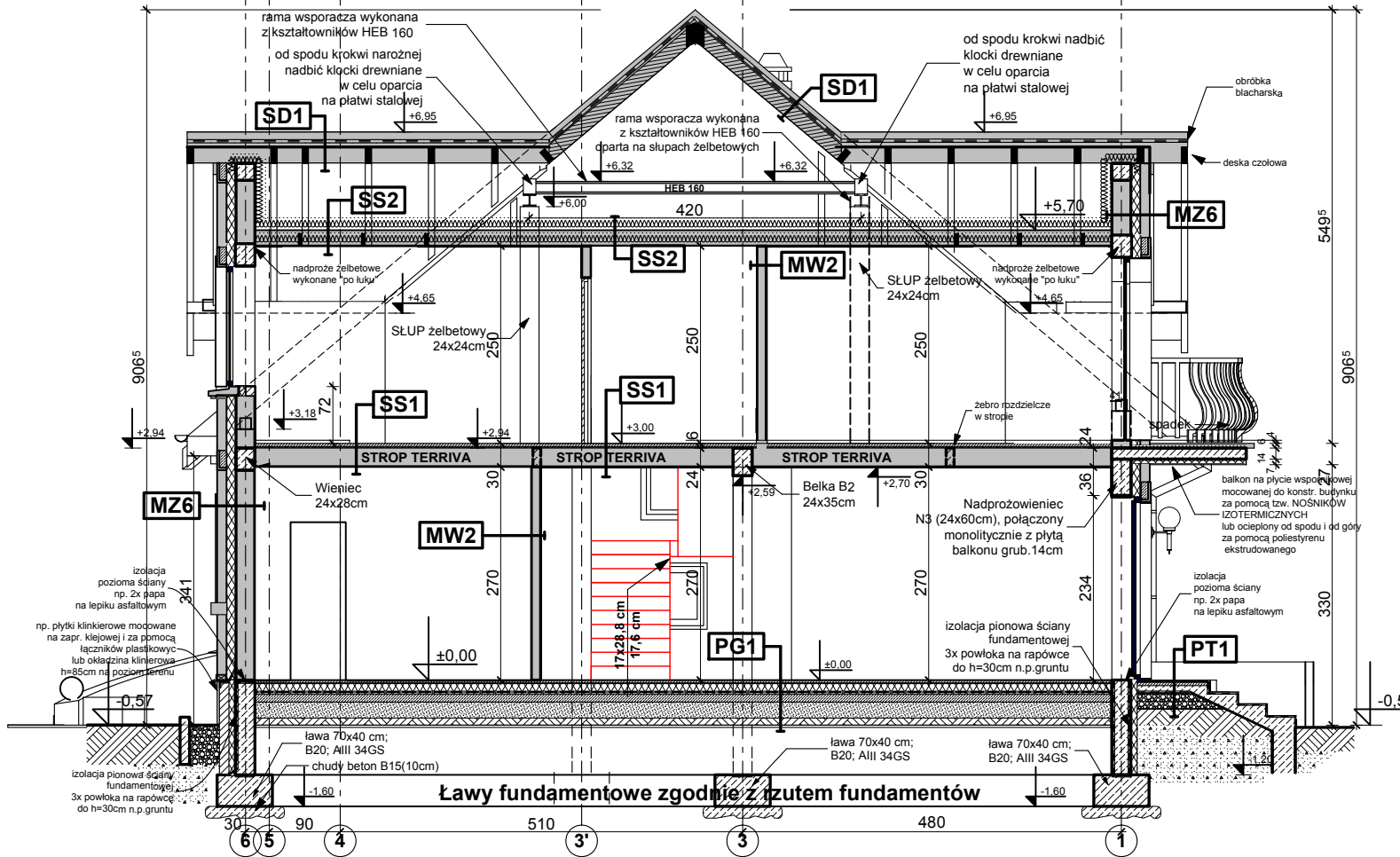
wersja z powiększoną klatką schodową oraz z centralną lokalizacją kominka

GENERALNY PROJEKTANT:	
STUDIO Z500, Piotr Zwierzyński Pracownia Architektoniczna ul.Gen. Zajączka 11 / 6; 01-510 Warszawa tel.(022) 425-50-30; mobile:0607-17-12-12 www. Z500. pl email: projekty@z500.pl	
TEMAT OPRAWOWANIA:	PROJEKT DEMONSTRACYJNY DOMU JEDNORODZINNEGO
ADRES:	
RZUT PODDASZA	

Opracowanie ma charakter DEMONSTRACYJNY i przedstawia w przybliżeniu główne elementy konstrukcji budynku oraz podstawowe rozwiązania techniczno-materiałowe. Niniejszy projekt jest wersją demonstracyjną projektu katalogowego autorstwa Pracowni Architektonicznej STUDIO Z500. Jako autorzy opracowania i projektu, zgodnie z ustawą o prawie autorskim i prawach pokrewnych z dnia 04.02.1994 (Dziennik Ustaw nr 24 poz. 83 z dnia 23.02.1994 z późniejszymi zmianami), zastrzegamy prawa autorskie i zakazujemy wykorzystywania tego projektu do celów handlowych i dalszej odsprzedaży, reprodukcji/ kopiowania w całości ani częściowo oraz wprowadzania zmian ponad wymienione w projekcie, bez naszej wiedzy i zgody .

To jest wersja demonstracyjna projektu!!! To jest wersja demonstracyjna projektu!!! To jest wersja demonstracyjna projektu!!!

To jest wersja demonstracyjna projektu!!! To jest wersja demonstracyjna projektu!!! To jest wersja demonstracyjna projektu!!!



SS1 STROP NAD PARTEREM	
podłoga alternatywnie-wykładzina terakota klepka szlichta betonowa z prow. instalacji, zdylatowana	4.0
izolacja wodochronna w pom. mokym	
izolacja akustyczna-styropian wełna mineralna (opcja)	2.0
konstrukcja stropu - strop TERIVA NOVA	24.0
sufit - tynk gładki	

SS2 STROP drewniany - podsuffitka	
konstrukcja stropu	
wełna mineralna 12cm między jętkami stropu	
folia paroizolacyjna	
dotądowa termoizolacja między rusztem	
ruszt wsporczy pod płyty GK	
płyta gipsowo-kartonowa mocowana do rusztu	

PT1 POSADZKA TARASU - PODESTU WEJŚCIOWEGO	
terakota na zaprawie mrozoodpornej	
beton klasy B15 zdylatowany 1x1m	5.0
beton (gruzobeton) klasy B7.5 zdylatowany 1x1m	
podsyпка żwirowa	20.0
grunt rodzimy po zdjęciu humusu	

PG1 - POSADZKA MIESZKANIA NA GRUNCIE	
podłoga alternatywnie: wykładzina, terakota...	
szlichta beton. z prow. instalacji, zdylatowana	4.0
ocieplenie - styropian M30	10.0
folia hydroizolacyjna 2x na zakład	
zatarcie beton warstwa wtrwinnacza	
beton B7.5	10.0
warstwa zagęszczonego suchego piasku	20.0
grunt rodzimy po zdjęciu humusu	

SD1 DACH NIEOCIEPLONY	
dachówka: cementowa /ceramiczna /blachodachówka	
łaty sosnowe 4 x 5 w rozstawie dost. do dachówki	4.0
kontriłaty deski (na szer. krokwi) /wentylacja	2.5
membrana wiatroizolacyjna, paroprzep. 800g/m2/dobę	
poszycie ze sklejki wodoodpornej	
krokwie konstrukcji dachu	

SD2 DACH OCIEPLONY	
dachówka: cementowa /ceramiczna /blachodachówka	
łaty sosnowe 4 x 5 w rozstawie dost. do dachówki	4.0
kontriłaty deski (na szer. krokwi) /wentylacja	2.5
membrana wiatroizolacyjna, paroprzep. 800g/m2/dobę	
krokwie konstrukcji dachu	
ocieplenie wełna miner. między krokiewiami (min. 17cm)	22.0
ocieplenie wełna miner. na wieszakach stal.	
folia polietylenowa: paroizolacyjna	
płyty GK 12.5 mm na ruszcie	

MZ1 - ŚCIANA FUNDAMENTOWA OCIEPLONA gr.32 cm	
okładzina klinkierowa/ tynk cokolowy (ponad terenem)	
ocieplenie: styropianM20 do gruntu(12cm) Styrodur	8.0
izolacja pionowa powłokowa-bitumiczna x3.na rapowce	
ściana z bloczków betonowych	24.0

MZ2 - ŚCIANA ZEWN. KONSTR. OCIEPLONA gr.36(37)cm	
tynk mineralny na siatce	
ocieplenie - styropian	12.0
ściana.Gazobeton/Ceram.pustak szczelini. "U"/25cm	24.0
suchy tynk-płyty GK / tynk cem.-wap.kl.3 /glazura	

MZ6 - ŚCIANA ZEWN. KONSTR. OCIEPLONA gr.48(49)cm	
Cegła klinkierowa / tynk	12.0
ocieplenie - styropian	12.0
ściana.Gazobeton/Ceram.pustak szczelini. "U"/25cm	24.0
suchy tynk-płyty GK / tynk cem.-wap.k	

MW1 - ŚCIANA DZIAŁOWA MUROWANA 12cm (10cm)	
tynk wewnętrzny: cem.-wap.kl.3 /glazura	
ściana.Gazobeton/Cegła dziurawka	12.0
tynk wewnętrzny: cem.-wap.kl.3 /glazura	

MW2 - ŚCIANA DZIAŁOWA LEKKA 10 cm (12,5cm)	
płyty GK zależnie od typu pomieszczenia	1.3
ruszt metalowy lub drewniany	10.0
wełna mineralna między słupkami	10.0
płyty GK typ: zależnie od rodzaju pomieszczenia	1.3

MW4 - ŚCIANA WEWN. NOSNA 24cm (25cm)	
tynk wewnętrzny: cem.-wap.kl.3 /glazura	
ściana.Gazobeton/Ceram.pustak szczelini. "U"/25cm	24.0
tynk wewnętrzny: cem.-wap.kl.3 /glazura	

Opracowanie ma charakter DEMONSTRACYJNY i przedstawia w przybliżeniu główne elementy konstrukcji budynku oraz podstawowe rozwiązania techniczno-materiałowe. Niniejszy projekt jest wersją demonstracyjną projektu katalogowego autorstwa Pracowni Architektonicznej STUDIO Z500. Jako autorzy opracowania i projektu, zgodnie z ustawą o prawie autorskim i prawach pokrewnych z dnia 04.02.1994 (Dziennik Ustaw nr 24 poz. 83 z dnia 23.02.1994 z późniejszymi zmianami), zastrzegamy prawa autorskie i zakazujemy wykorzystywania tego projektu do celów handlowych i dalszej odsprzedaży, reprodukcji/ kopiowania w całości ani częściowo oraz wprowadzania zmian ponad wymienione w projekcie, bez naszej wiedzy i zgody.

Z18 kl+

wersja z powiększoną klatką schodową oraz z centralną lokalizacją kominka

GENERALNY PROJEKTANT:
STUDIO Z500, Piotr Zwierzyński
Pracownia Architektoniczna
ul.Gen. Zajączka 11 / 6; 01-510 Warszawa
tel.(022) 425-50-30; mobile:0607-17-12-12
www.Z500.pl email: projekty@z500.pl

TEMAT OPRAWY:	PROJEKT DEMONSTRACYJNY DOMU JEDNORODZINNEGO
ADRES:	
Przekrój poprzeczny A-A	

To jest wersja demonstracyjna projektu!!! To jest wersja demonstracyjna projektu!!! To jest wersja demonstracyjna projektu!!!



**ELEWACJA
FRONTOWA**



**ELEWACJA
OGRODOWA**

UWAGI :

- ostateczny sposób wykończenia elewacji zewnętrznej do ustalenia z inwestorem w zakresie nadzoru (kształtki styropianowe, cegła klinkierowa, tynk cienkowarstwowy)

Z18 kl+

wersja z powiększoną klatką schodową oraz z centralną lokalizacją kominka

GENERALNY PROJEKTANT:	
STUDIO Z500, Piotr Zwierzyński Pracownia Architektoniczna ul.Gen. Zajączka 11 / 6; 01-510 Warszawa tel.(022) 425-50-30; mobile:0607-17-12-12 www. Z500. pl email: projekty@z500.pl	
TEMAT OPRAWOWANIA:	PROJEKT DEMONSTRACYJNY DOMU JEDNORODZINNEGO
ADRES :	
ELEWACJE frontowa i ogrodowa	

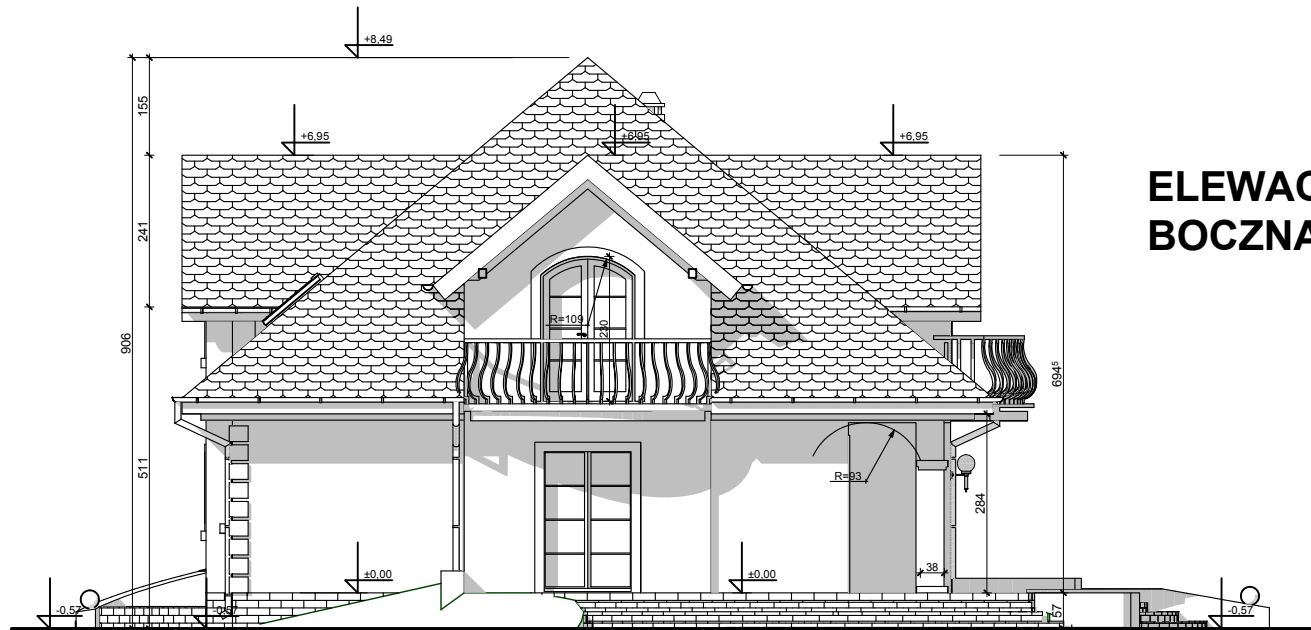
Opracowanie ma charakter DEMONSTRACYJNY i przedstawia w przybliżeniu główne elementy konstrukcji budynku oraz podstawowe rozwiązania techniczno-materiałowe. Niniejszy projekt jest wersją demonstracyjną projektu katalogowego autorstwa Pracowni Architektonicznej STUDIO Z500. Jako autorzy opracowania i projektu, zgodnie z ustawą o prawie autorskim i prawach pokrewnych z dnia 04.02.1994 (Dziennik Ustaw nr 24 poz. 83 z dnia 23.02.1994 z późniejszymi zmianami), zastrzegamy prawa autorskie i zakazujemy wykorzystywania tego projektu do celów handlowych i dalszej odsprzedaży, reprodukcji/ kopiowania w całości ani częściowo oraz wprowadzania zmian ponad wymienione w projekcie, bez naszej wiedzy i zgody .

To jest wersja demonstracyjna projektu!!! To jest wersja demonstracyjna projektu!!! To jest wersja demonstracyjna projektu!!!

To jest wersja demonstracyjna projektu!!! To jest wersja demonstracyjna projektu!!! To jest wersja demonstracyjna projektu!!!



**ELEWACJA
BOCZNA**



**ELEWACJA
BOCZNA**

UWAGI :

- ostateczny sposób wykończenia elewacji zewnętrznej do ustalenia z inwestorem w zakresie nadzoru (kształtki styropianowe, cegła klinkierowa, tynk cienkowarstwowy)

Z18 kl+

wersja z powiększoną klatką schodową oraz z centralną lokalizacją kominka

GENERALNY PROJEKTANT:	
STUDIO Z500, Piotr Zwierzyński Pracownia Architektoniczna ul.Gen. Zajączka 11 / 6; 01-510 Warszawa tel.(022) 425-50-30; mobile:0607-17-12-12 www. Z500. pl email: projekty@z500.pl	
TEMAT OPRACOWANIA:	PROJEKT DEMONSTRACYJNY DOMU JEDNORODZINNEGO
ADRES :	
ELEWACJE FRONTOWA I TYLNA	

Opracowanie ma charakter DEMONSTRACYJNY i przedstawia w przybliżeniu główne elementy konstrukcji budynku oraz podstawowe rozwiązania techniczno-materiałowe. Niniejszy projekt jest wersją demonstracyjną projektu katalogowego autorstwa Pracowni Architektonicznej STUDIO Z500. Jako autorzy opracowania i projektu, zgodnie z ustawą o prawie autorskim i prawach pokrewnych z dnia 04.02.1994 (Dziennik Ustaw nr 24 poz. 83 z dnia 23.02.1994 z późniejszymi zmianami), zastrzegamy prawa autorskie i zakazujemy wykorzystywania tego projektu do celów handlowych i dalszej odsprzedaży, reprodukcji/ kopiowania w całości ani częściowo oraz wprowadzania zmian ponad wymienione w projekcie, bez naszej wiedzy i zgody .

To jest wersja demonstracyjna projektu!!! To jest wersja demonstracyjna projektu!!! To jest wersja demonstracyjna projektu!!!

To jest wersja demonstracyjna projektu!!! To jest wersja demonstracyjna projektu!!! To jest wersja demonstracyjna projektu!!!