

- UWAGI:**
- Ściany należy murować oraz zbroić zgodnie zaleceniami zawartymi w zeszytach technicznych oraz wiedzy techniczną dla poszczególnych systemów np. Porotherm, YTONG itp. Głównie należy zwrócić uwagę na dodatkowe zbrojenie spoin, murów w miejscach otworów okiennych, drzwiowych w strefie pod otworem i nad otworem.
 - Trzony kominowe zaleca się wykonać jako systemowe typu SCHIEDEL (dylatacja od płyty stropowej oraz izolacja od drewnianych elementów konstrukcji) Wykończenie kominów ponad dachem zgodnie z opisem technicznym.
 - Do kominika należy doprowadzić nawiew, pod posadzką rurą Ø110 PCV, Kominiek wykonać wg rozwiązań indywidualnego
 - Taras zewnętrzny na gruncie wykończenie płytki mrozoodporne, antypoślizgowe.
 - Przed zamówieniem stolarki wymiary otworów należy sprawdzić z natury (na budowie). Wymiary otworów zaleca się dostosować do oferty „typowej” wybranego producenta stolarki
 - Sposób wentylacji oraz ilość pustaków wentylacyjnych dostosować do indywidualnych rozwiązań, zachowując normy i warunki techniczne jakim powinny odpowiadać budynki
 - Elewacje na fragmentach zaleca się wykonać z kamienia lub z okładziny klinkierowej Elementy zdobienia elewacji wykonać jako kształtki styropianowe lub jako płytki klinkierowe klejone na podwójnej wzmocnionej siatce
 - Elementy drewniane należy zabezpieczyć środkiem owadobójczym i grzybobójczym.
 - Rzut rozpatrywać łącznie pozostałymi rysunkami, opisem technicznym oraz obliczeniami statycznymi (aneks)

MW1 - ŚCIANA DZIAŁOWA MUROWANA 12cm (10cm)
tylnk wewnętrzny: cem.-wap.kl.3 /glazura
ściana:Gazobeton/Cegła dziurawka 12.0
tylnk wewnętrzny: cem.-wap.kl.3 /glazura

MW2 - ŚCIANA DZIAŁOWA LEKKA 10 cm (12,5cm)
plyty GK zależnie od typu pomieszczenia 1.3
ruszt metalowy lub drewniany 10.0
welna mineralna między słupkami 10.0
plyty GK typ: zależnie od rodzaju pomieszczenia 1.3

MW4 - ŚCIANA WEW. NOSNA 24cm (25cm)
tylnk wewnętrzny: cem.-wap.kl.3 /glazura
ściana:Gazobeton/Ceram.pustak szczelin. "U"(25cm) 24.0
tylnk wewnętrzny: cem.-wap.kl.3 /glazura

MZ2 - ŚCIANA ZEW. KONSTR. OCIEPLONA gr.36(37)cm
tylnk mineralny na siatce 12.0
ocieplenie - styropian 12.0
ściana:Gazobeton/Ceram.pustak szczelin. "U"(25cm) 24.0
suchy tylnk-plyty GK / tylnk cem.-wap.kl.3 /glazura

Z2+ L GP2

wersja lustro z powiększoną częścią sypialnią
Wariant z garażem bocznym, 2-stanowiskowym

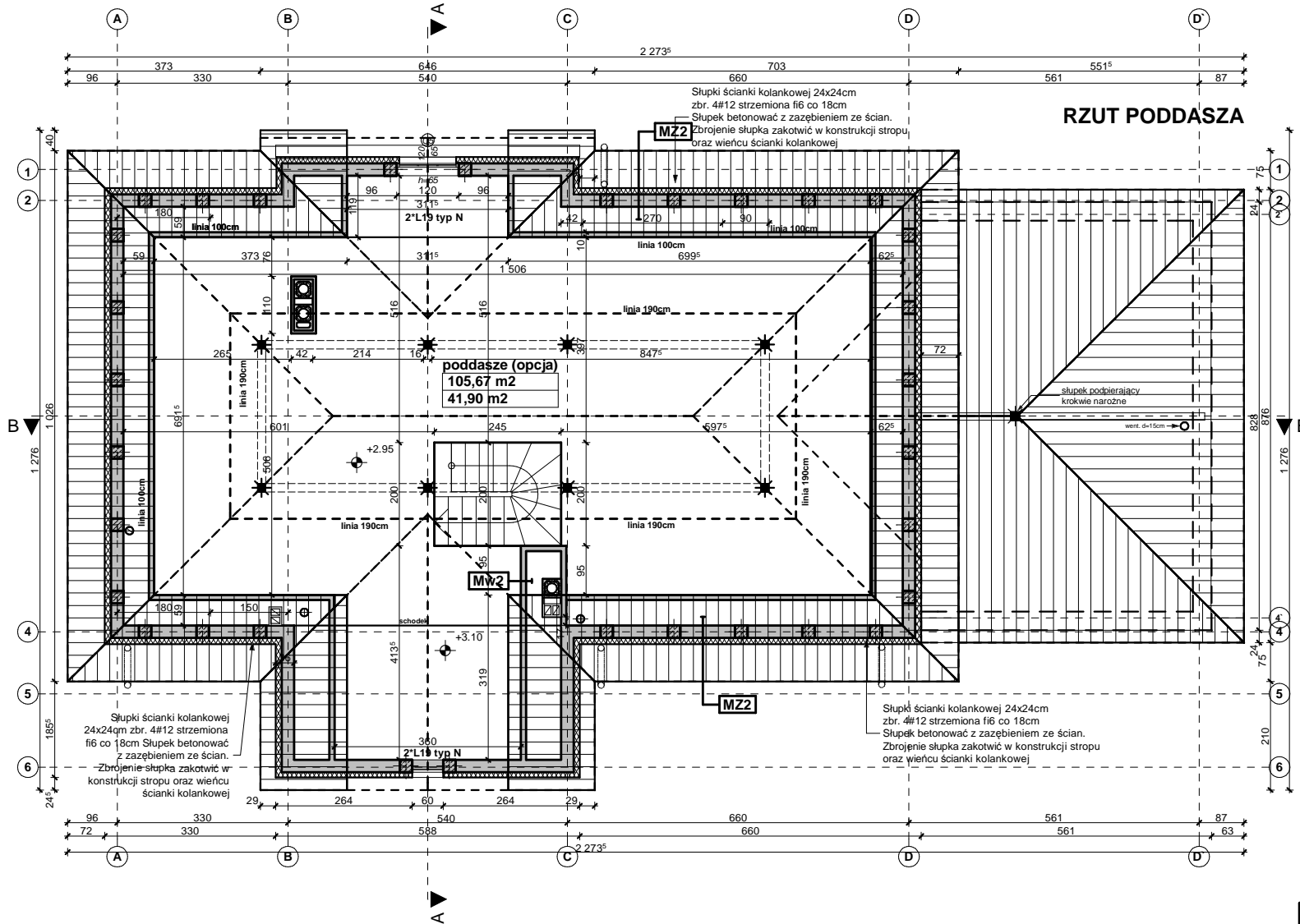
GENERALNY PROJEKTANT:
STUDIO Z500, Piotr Zwierzyński
 Pracownia Architektoniczna
 J.Gen. Zajączka 11 / 6; 01-510 Warszawa
 tel.(022) 425-50-30; mobile:0607-17-12-12
 www. Z500. pl email: projekty@z500.pl

PROJEKT DEMONSTRACYJNY więcej na www.z500.pl
RZUT PARTERU

Opracowanie ma charakter DEMONSTRACYJNY i przedstawia w przybliżeniu główne elementy konstrukcji budynku oraz podstawowe rozwiązania techniczno-materiałowe. Niniejszy projekt jest wersją demonstracyjną projektu katalogowego autorstwa Pracowni Architektonicznej STUDIO Z500. Jako autorzy opracowania i projektu, zgodnie z ustawą o prawie autorskim i prawach pokrewnych z dnia 04.02.1994 (Dziennik Ustaw nr 24 poz. 83 z dnia 23.02.1994 z późniejszymi zmianami), zastrzegamy prawa autorskie i zakazujemy wykorzystywania tego projektu do celów handlowych i dalszej odsprzedaży, reprodukowania/ kopiowania w całości ani częściowo oraz wprowadzania zmian ponad wymienione w projekcie, bez naszej wiedzy i zgody .

Projekty domów z500.pl ProjektyZ500 Projekty gotowe, Domy nowoczesne, Domy drewniane, Małe domy, Rezydencje, Domy energooszczędne i pasywne ProjektyZ500 www.z500.pl

Projekty domów, z500.pl, To jest wersja DEMONSTRACYJNA, Małe domy, Rezydencje, Domy energooszczędne i pasywne ProjektyZ500 www.z500.pl



UWAGI:

1. W ścianie kolankowej należy wykonać słupki żelbetowe 24x24cm Lokalizacja – zgodnie z rzutem poddasza. W słupkach osadzić kotwy pod montaż murłaty. Pod murłatą wykonać izolację poziomą (np. z papy)
2. Trzony kominowe zaleca się wykonać jako systemowe typu SCHIEDEL. Wykończenie kominów ponad dachem zgodnie z opisem technicznym
3. Podcienie wejściowy ocieplić od spodu.
4. Elementy drewniane należy zabezpieczyć środkami owadobójczym i grzybobójczym.
5. Okna połaciowe w dachu - ostateczna lokalizacja okien do ustalenia indywidualnie z inwestorem
6. Ściany działowe poddasza projektuje się typu lekkiego (ściany działowe z płyt g-k) ciężar ścianki działowej razem z wyprawą nie przekracza 0,5 kN/m²

MW2 - ŚCIANA DZIAŁOWA LEKKA 10 cm (12,5cm)	
plyty GK zależnie od typu pomieszczenia	1,3
ruszt metalowy lub drewniany	10,0
welna mineralna między słupkami	10,0
plyty GK typ: zależnie od rodzaju pomieszczenia	1,3

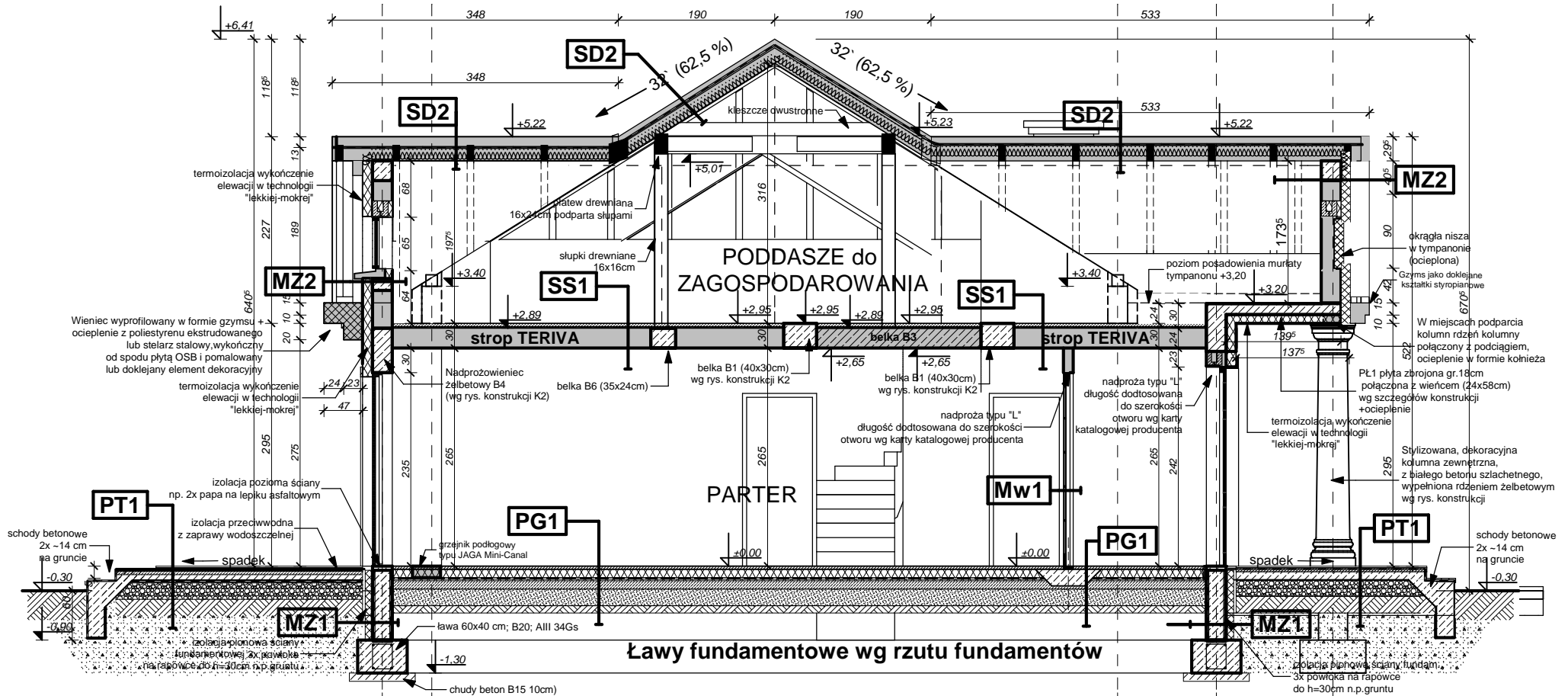
Z2+ L GP2

wersja lustro z powiększoną częścią sypialną
Wariant z garażem bocznym, 2-stanowiskowym

GENERALNY PROJEKTANT:
STUDIO Z500, Piotr Zwierzyński
 Pracownia Architektoniczna
 J.Gen. Zajączka 11 / 6; 01-510 Warszawa
 tel.(022) 425-50-30; mobile:0607-17-12-12
 www.Z500.pl email: projekty@z500.pl

PROJEKT DEMONSTRACYJNY więcej na www.z500.pl
RZUT PODDASZA

Opracowanie ma charakter DEMONSTRACYJNY i przedstawia w przybliżeniu główne elementy konstrukcji budynku oraz podstawowe rozwiązania techniczno-materiałowe. Niniejszy projekt jest wersją demonstracyjną projektu katalogowego autorstwa Pracowni Architektonicznej STUDIO Z500. Jako autorzy opracowania i projektu, zgodnie z ustawą o prawie autorskim i prawach pokrewnych z dnia 04.02.1994 (Dziennik Ustaw nr 24 poz. 83 z dnia 23.02.1994 z późniejszymi zmianami), zastrzegamy prawa autorskie i zakazujemy wykorzystywania tego projektu do celów handlowych i dalszej odsprzedaży, reprodukcji, kopiowania w całości ani częściowo oraz wprowadzania zmian ponad wymienione w projekcie, bez naszej wiedzy i zgody.



PG1 - POSADZKA MIESZKANIA NA GRUNCIE

podłoga alternatywnie - wykładzina; terakota - szlichta beton. z prow. instalacji; zdylatowana	4.0
ocieplenie - stropian M30	10.0
folia hydroizolacyjna 2x na zakład	
zatarcie beton warstwa wyrównawcza	
beton B 7.5	10.0
warstwa zagęszczonego suchego piasku	20.0
grunt rodzimy po zdjęciu humusu	

PT1 POSADZKA TARASU - PODESTU WEJŚCIOWEGO

terakota na zaprawie mrozoodpornej	
beton klasy B15 zdylatowany 1x1m	5.0
beton (gruzobeton) klasy B7.5 zdylatowany 1x1m	
podsyпка żwirowa	20.0
grunt rodzimy po zdjęciu humusu	

SD1 DACH NIEOCIEPLONY

dachówka: cementowa /ceramiczna /blachodachówka	
łaty sosnowe 4 x 5 w rozstawie dost. do dachówki	4.0
kontrłaty deski (na szer. krokwi) / wentylacja	2.5
membrana wiatroizolacyjna, paroprzep. 800g/m2/dobę	
krokiew konstrukcji dachu	

SS1 STROP NAD PARTEREM

podłoga alternatywnie -wykładzina,terakota,klepka	
szlichta betonowa z prow. instalacji; zdylatowana	4.0
izolacja wodochronna w pom. mokrym	
izolacja akustyczna-stropian, wełna mineralna (opcja)	2.0
konstrukcja stropu - strop TERIVA NOVA	24.0
sulfit - tynk gładki	

MZ1 - ŚCIANA FUNDAMENTOWA OCIEPLONA gr.32 cm

okładzina klinkierowa/ tynk cokolowy (ponad terenem)	
ocieplenie: styropianM20 do gruntu(12cm)/ Styrodur	8.0
izolacja pionowa powłokowo-bitumiczna x3 na rapówce	
ściana z bloczków betonowych	24.0

MZ2 - ŚCIANA ZEW. KONSTR. OCIEPLONA gr.36(37)cm

tynk mineralny na siatce	
ocieplenie - styropian	12.0
ściana:Gazobeton/Ceram.pustak szczelny. "U"(25cm	24.0
suchy tynk- płyty GK / tynk cem.-wap.kl.3 /glazura	

MW1 - ŚCIANA DZIAŁOWA MUROWANA 12cm (10cm)

tynk wewnętrzny: cem.-wap.kl.3 /glazura	
ściana:Gazobeton/Ceram. cegła dziurawka	12.0
tynk wewnętrzny: cem.-wap.kl.3 /glazura	

Opracowanie ma charakter DEMONSTRACYJNY i przedstawia w przybliżeniu główne elementy konstrukcji budynku oraz podstawowe rozwiązania techniczno-materiałowe. Niniejszy projekt jest wersją demonstracyjną projektu katalogowego autorstwa Pracowni Architektonicznej STUDIO Z500. Jako autorzy opracowania i projektu, zgodnie z ustawą o prawie autorskim i prawach pokrewnych z dnia 04.02.1994 (Dziennik Ustaw nr 24 poz. 83 z dnia 23.02.1994 z późniejszymi zmianami), zastrzegamy prawa autorskie i zakazujemy wykorzystywania tego projektu do celów handlowych i dalszej odsprzedaży, reprodukcowania/ kopiowania w całości ani częściowo oraz wprowadzania zmian ponad wymienione w projekcie, bez naszej wiedzy i zgody .

Z2+ L GP2

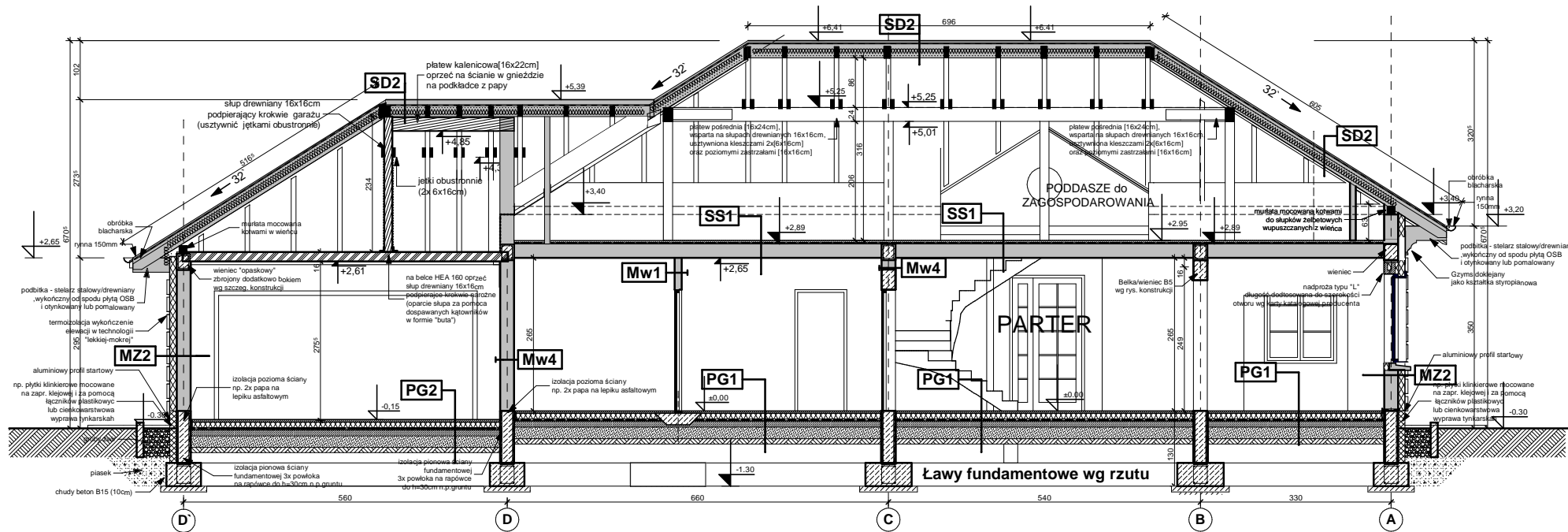
**wersja lustro z powiększoną częścią sypialną
Wariant z garażem bocznym, 2-stanowiskowym**

GENERALNY PROJEKTANT:
STUDIO Z500, Piotr Zwierzyński
Pracownia Architektoniczna
ul.Gen. Zajączka 11 / 6; 01-510 Warszawa
tel.(022) 425-50-30; mobile:0607-17-12-12
www. Z500. pl email: projekty@z500.pl

PROJEKT DEMONSTRACYJNY więcej na www.z500.pl

Projekty domów z500.pl ProjektyZ500 Domy nowoczesne, Domy drewniane, Małe domy, Rezydencje, Domy energooszczędne i pasywne

Projekty domów, z500.pl, To jest wersja DEMONSTRACYJNA, Domy jednorodzinne, Domy nowoczesne, Domy drewniane, Małe domy, Rezydencje, Domy energooszczędne i pasywne ProjektyZ500 www.z500.pl



PG1 - POSADZKA MIESZKANIA NA GRUNCIE

podłoga alternatywnie: wykładzina, terakota...	
sztlichta beton, z prow. instalacji, zdylatowana	4.0
ocieplenie - styropian M30	10.0
folia hydroizolacyjna 2x na zakład	
zatarcie beton warstwa wyrównawcza	
beton B 7.5	10.0
warstwa zagęszczonego suchego piasku	20.0
grunt rodzimy po zdjęciu humusu	

PT1 POSADZKA TARASU - PODESTU WEJŚCIOWEGO

terakota na zaprawie mrozoodpornej	
beton klasy B15 zdylatowany 1x1m	5.0
beton (gruzobeton) klasy B7.5 zdylatowany 1x1m	
podsyпка żwiru	20.0
grunt rodzimy po zdjęciu humusu	

SD1 DACH NIEOCIEPLONY

dachówka: cementowa /ceramiczna /blachodachówka	
łaty sosnowe 4 x 5 w rozstawie dost. do dachówki	4.0
kontrłaty deski (na szer. krokwi) /wentylacja	2.5
membrana wiatroizolacyjna, paroprzep. 800g/m2/dole	
krokwie konstrukcji dachu	

SS1 STROP NAD PARTIEREM

podłoga alternatywnie-wykładzina,terakota,kleпка	
sztlichta betonowa z prow. instalacji, zdylatowana	4.0
izolacja wodochronna w pom. mokrym	
izolacja akustyczna-styropian, wełna mineralna (opcja)	2.0
konstrukcja stropu - strop TERIVA NOVA	24.0
sufit - tynk gładki	

MZ1 - ŚCIANA FUNDAMENTOWA OCIEPLONA gr.32 cm

okładzina klinkierowa/ tynk cokołowy (ponad terenem)	
ocieplenie styropian M20 do gruntu(12cm)/ Styrodur	8.0
izolacja pionowa powłokowa-bitumiczna x3,na rapówce	
ściana z bloków betonowych	24.0

MZ2 - ŚCIANA ZEW. KONSTR. OCIEPLONA gr.36(37)cm

tnyk mineralny na słatce	
ocieplenie - styropian	12.0
ściana Gazobeton/Ceram.pustak szczeln. "U"(25cm)	24.0
suchy tynk-płty GK / tynk cem.-wap.kl.3 /glazura	

MW1 - ŚCIANA DZIAŁOWA MUROWANA 12cm (10cm)

tnyk wewnętrzny: cem.-wap.kl.3 /glazura	
ściana:Gazobeton/Ceram. cegła dziurawka	12.0
tnyk wewnętrzny: cem.-wap.kl.3 /glazura	

MW2 - ŚCIANA DZIAŁOWA LEKKA 10 cm (12,5cm)

płty GK zależnie od typu pomieszczenia	1.3
ruszt metalowy lub drewniany	10.0
wełna mineralna między słupkami	10.0
płty GK typ: zależnie od rodzaju pomieszczenia	1.3

Z2+ L GP2

wersja lustro z powiększoną częścią sypialną
Wariant z garażem bocznym, 2-stanowiskowym

GENERALNY PROJEKTANT:

STUDIO Z500, Piotr Zwierzyński
Pracownia Architektoniczna
Jl.Gen. Zajęcka 11 / 6; 01-510 Warszawa
tel.(022) 425-50-30; mobile:0607-17-12-12
www.Z500.pl email: projekty@z500.pl



PROJEKT DEMONSTRACYJNY więcej na www.z500.pl

PRZEKRÓJ B-B

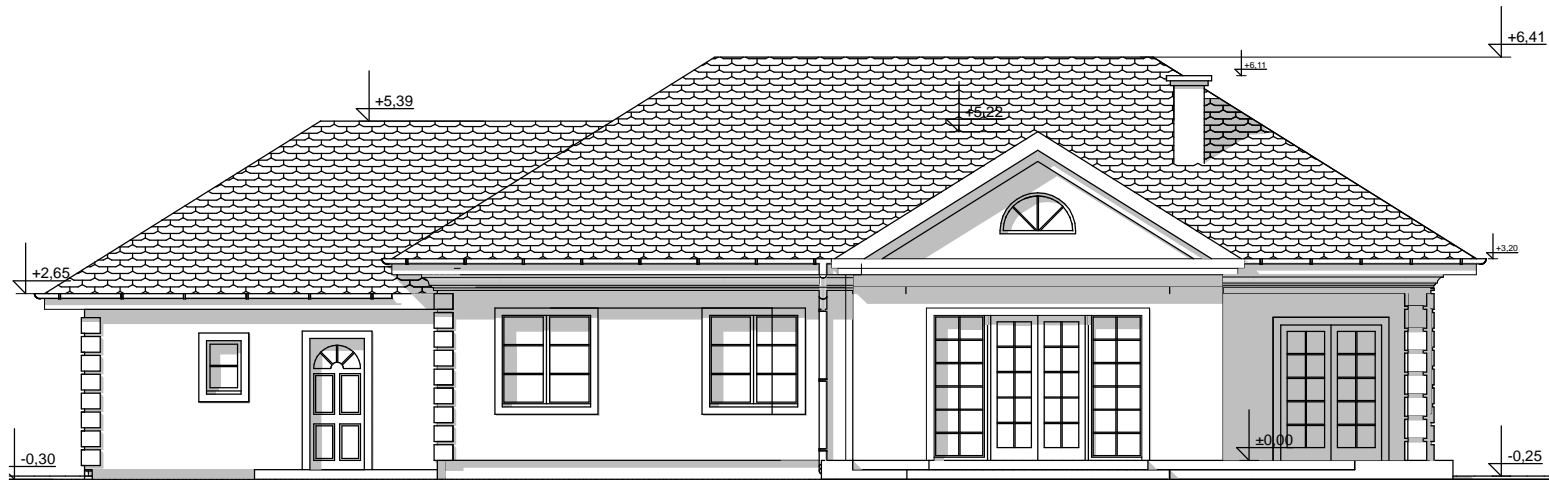
Opracowanie ma charakter DEMONSTRACYJNY i przedstawia w przybliżeniu główne elementy konstrukcji budynku oraz podstawowe rozwiązania techniczno-materiałowe. Niniejszy projekt jest wersją demonstracyjną projektu katalogowego autorstwa Pracowni Architektonicznej STUDIO Z500. Jako autorzy opracowania i projektu, zgodnie z ustawą o prawie autorskim i prawach pokrewnych z dnia 04.02.1994 (Dziennik Ustaw nr 24 poz. 83 z dnia 23.02.1994 z późniejszymi zmianami), zastrzegamy prawa autorskie i zakazujemy wykorzystywania tego projektu do celów handlowych i dalszej odsprzedaży, reprodukcji/kopiowania w całości ani częściowo oraz wprowadzania zmian ponad wymienione w projekcie, bez naszej wiedzy i zgody.

Projekty domów z500.pl ProjektyZ500 Projekty gotowe, Domy drewniane, Małe domy, Rezydencje, Domy energooszczędne i pasywne

Projekty domów, z500.pl, To jest wersja DEMONSTRACYJNA, Małe domy, Rezydencje, Domy energooszczędne i pasywne ProjektyZ500 www.z500.pl



ELEWACJA FRONTOWA



ELEWACJA TYLNA

UWAGI :

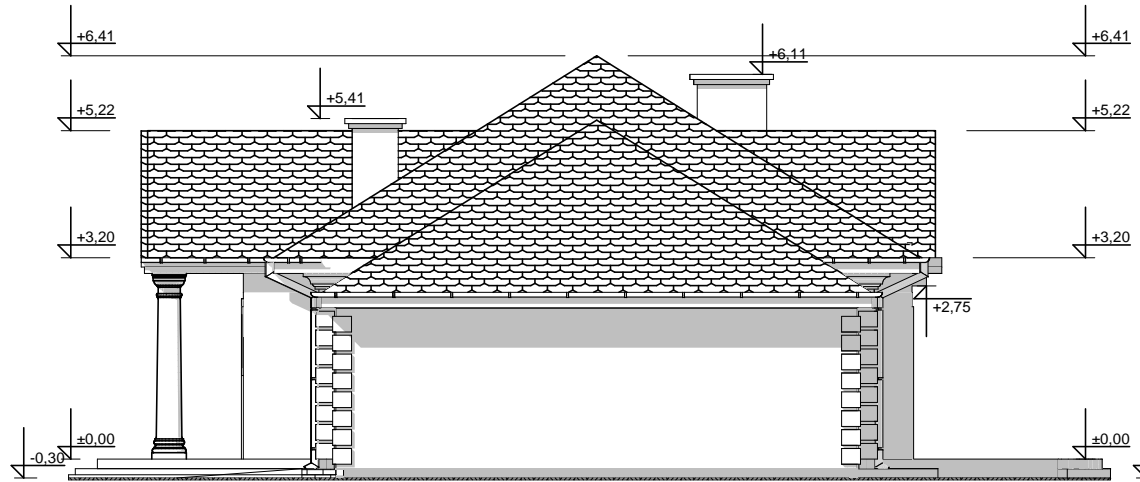
- okna połaciowe w dachu - do realizacji w 2 etapie inwestycji - ostateczna lokalizacja okien do ustalenia indywidualnie z inwestorem
- elementy zdobienia elewacji wykonane z pianki poliuretanowej np. firmy NMC
- kolumny frontowe wykonane z białego betonu "szlachetnego"

Opracowanie ma charakter DEMONSTRACYJNY i przedstawia w przybliżeniu główne elementy konstrukcji budynku oraz podstawowe rozwiązania techniczno-materiałowe. Niniejszy projekt jest wersją demonstracyjną projektu katalogowego autorstwa Pracowni Architektonicznej STUDIO Z500. Jako autorzy opracowania i projektu, zgodnie z ustawą o prawie autorskim i prawach pokrewnych z dnia 04.02.1994 (Dziennik Ustaw nr 24 poz. 83 z dnia 23.02.1994 z późniejszymi zmianami), zastrzegamy prawa autorskie i zakazujemy wykorzystywania tego projektu do celów handlowych i dalszej odsprzedaży, reprodukowania/ kopiowania w całości ani częściowo oraz wprowadzania zmian ponad wymienione w projekcie, bez naszej wiedzy i zgody .

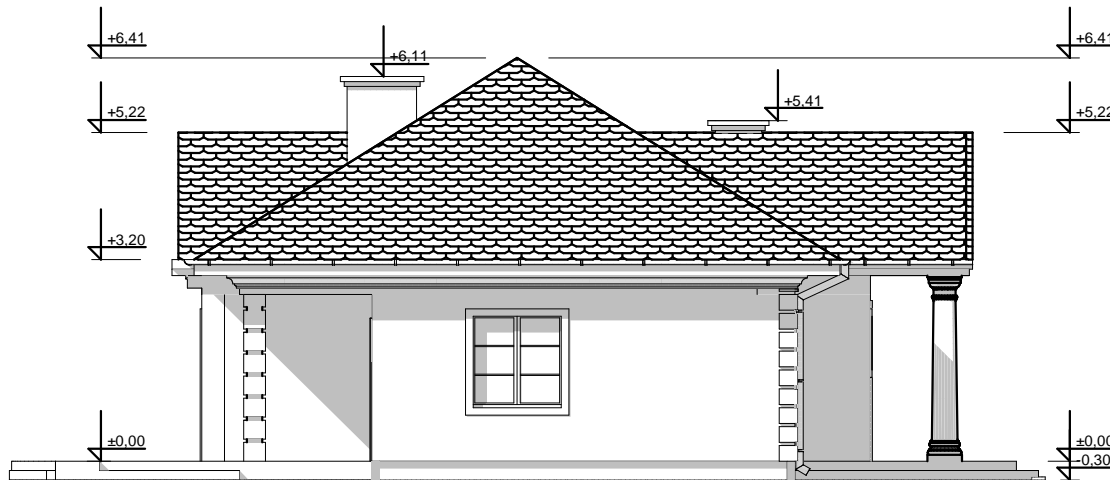
Z2+ L GP2
wersja lustro z powiększoną częścią sypialną
Wariant z garażem bocznym, 2-stanowiskowym

GENERALNY PROJEKTANT:
STUDIO Z500, Piotr Zwierzyński
Pracownia Architektoniczna
Jl.Gen. Zajęczka 11 / 6; 01-510 Warszawa
tel.(022) 425-50-30; mobile:0607-17-12-12
www.Z500.pl email: projekty@z500.pl

PROJEKT DEMONSTRACYJNY więcej na www.z500.pl
ELEWACJE frontowa i ogrodowa



ELEWACJE BOCZNE

**UWAGI :**

- okna połaciowe w dachu - do realizacji w 2 etapie inwestycji - ostateczna lokalizacja okien do ustalenia indywidualnie z inwestorem

- elementy zdobienia elewacji wykonane z pianki poliuretanowej np. firmy NMC

- kolumny frontowe wykonane z białego betonu "szlachetnego"

Opracowanie ma charakter DEMONSTRACYJNY i przedstawia w przybliżeniu główne elementy konstrukcji budynku oraz podstawowe rozwiązania techniczno-materiałowe. Niniejszy projekt jest wersją demonstracyjną projektu katalogowego autorstwa Pracowni Architektonicznej STUDIO Z500. Jako autorzy opracowania i projektu, zgodnie z ustawą o prawie autorskim i prawach pokrewnych z dnia 04.02.1994 (Dziennik Ustaw nr 24 poz. 83 z dnia 23.02.1994 z późniejszymi zmianami), zastrzegamy prawa autorskie i zakazujemy wykorzystywania tego projektu do celów handlowych i dalszej odsprzedaży, reprodukowania/ kopiowania w całości ani częściowo oraz wprowadzania zmian ponad wymienione w projekcie, bez naszej wiedzy i zgody .

Projekt domów, z500.pl, To jest wersja DEMONSTRACYJNA, Domy jednorodzinne, Domy nowoczesne, Domy drewniane, Małe domy, Rezydencje, Domy energooszczędne i pasywne ProjektyZ500 www.z500.pl

Z2+ L GP2

wersja lustro z powiększoną częścią sypialną
Wariant z garażem bocznym, 2-stanowiskowym

GENERALNY PROJEKTANT:

STUDIO Z500, Piotr Zwierzyński
Pracownia Architektoniczna

ul. Gen. Zajęczka 11 / 6; 01-510 Warszawa
tel. (022) 425-50-30; mobile: 0607-17-12-12
www.Z500.pl email: projekty@z500.pl

Z500

PROJEKT DEMONSTRACYJNY więcej na www.z500.pl

ELEWACJE BOCZNE



PERSPEKTYWA WIDOK OD FRONTU



PERSPEKTYWA WIDOK OD OGRODU

Opracowanie ma charakter DEMONSTRACYJNY i przedstawia w przybliżeniu główne elementy konstrukcji budynku oraz podstawowe rozwiązania techniczno-materiałowe. Niniejszy projekt jest wersją demonstracyjną projektu katalogowego autorstwa Pracowni Architektonicznej STUDIO Z500. Jako autorzy opracowania i projektu, zgodnie z ustawą o prawie autorskim i prawach pokrewnych z dnia 04.02.1994 (Dziennik Ustaw nr 24 poz. 83 z dnia 23.02.1994 z późniejszymi zmianami), zastrzegamy prawa autorskie i zakazujemy wykorzystywania tego projektu do celów handlowych i dalszej odsprzedaży, reprodukcji/kopiowania w całości ani częściowo oraz wprowadzania zmian ponad wymienione w projekcie, bez naszej wiedzy i zgody.

Projekty domów, z500.pl, To jest wersja DEMONSTRACYJNA, Domy jednorodzinne, Domy nowoczesne, Domy drewniane, Małe domy, Rezydencje, Domy energooszczędne i pasywne ProjektyZ500 www.z500.pl

Z2+ L GP2

wersja lustro z powiększoną częścią sypialną
Wariant z garażem bocznym, 2-stanowiskowym

GENERALNY PROJEKTANT:

STUDIO Z500, Piotr Zwierzyński
Pracownia Architektoniczna

ul. Gen. Zajęczka 11 / 6; 01-510 Warszawa
tel. (022) 425-50-30; mobile: 0607-17-12-12
www.Z500.pl email: projekty@z500.pl

PROJEKT DEMONSTRACYJNY więcej na www.z500.pl