

UWAGI:

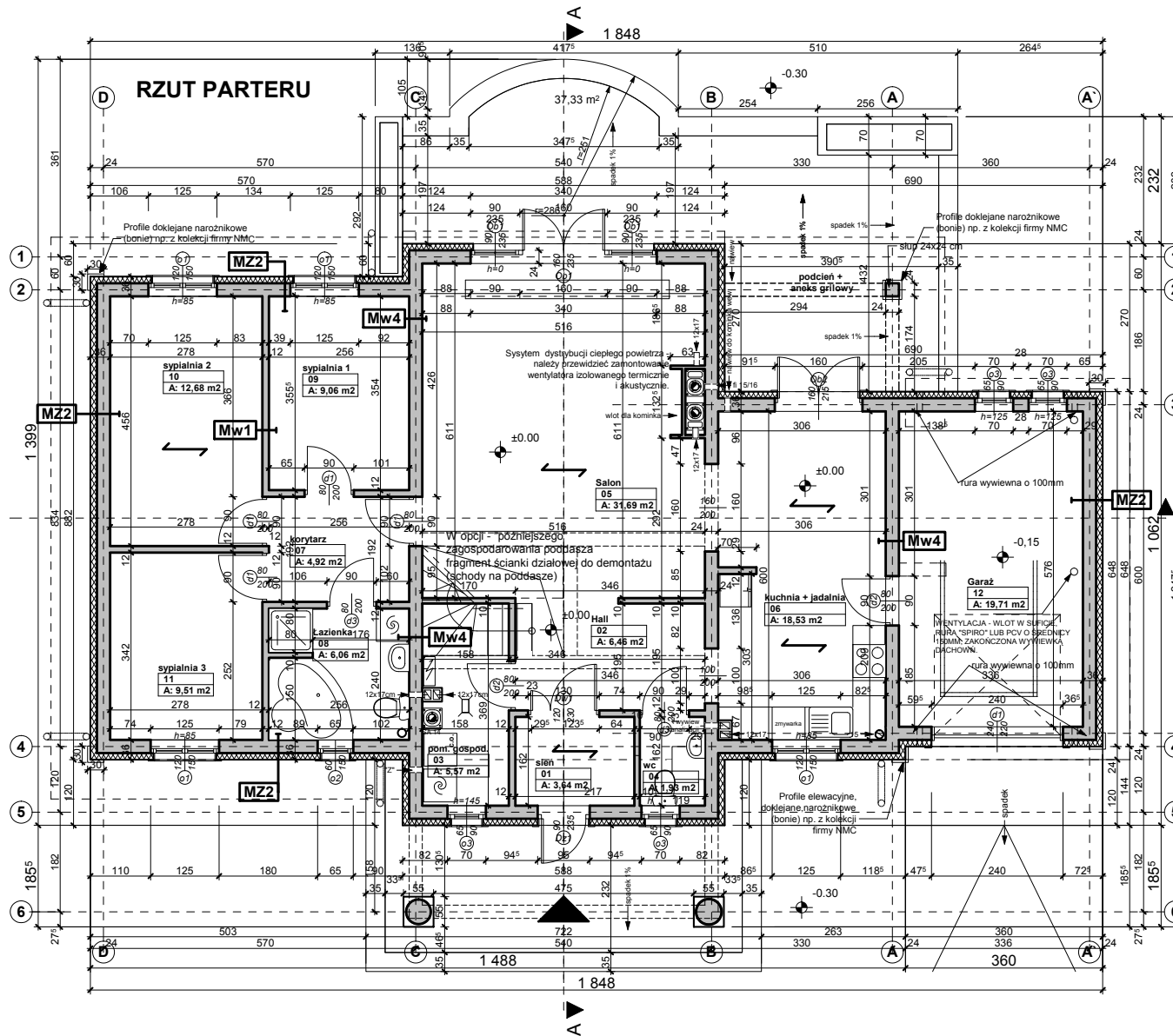
1. Rzut rozpatrywać łącznie pozostałymi rysunkami.
2. Trzony kominowe zaleca się wykonać jako systemowe typu SCHIEDEL. Wykończenie kominów ponad dachem zgodnie z opisem technicznym.
3. Elementy zdobienia elewacji można wykonać jako kształtki wyrobione w styropianie oraz impregnowane drewno
4. Do kominka należy doprowadzić nawiew, pod posadzką rurą Ø150 PCV, Kominek wykonać wg opracowania indywidualnego.
5. Taras zewnętrzny na gruncie wykończenie płytki mrozoodporne, antypoślizgowe.
6. Przed zamówieniem stolarki wymiary otworów należy sprawdzić na budowie.

MW1 - ŚCIANA DZIAŁOWA MUROWANA 12cm (10cm)	
tylnk wewnętrzny: cem.-wap.kl.3 /glazura	
ściana:Gazobeton/Cegła dziurawka	12.0
tylnk wewnętrzny: cem.-wap.kl.3 /glazura	

MW2 - ŚCIANA DZIAŁOWA LEKKA 10 cm (12,5cm)	
plyty GK zależnie od typu pomieszczenia	1.3
ruszt metalowy lub drewniany	10.0
welna mineralna między słupkami	10.0
plyty GK typ: zależnie od rodzaju pomieszczenia	1.3

MW4 - ŚCIANA WEW. NOSNA 24cm (25cm)	
tylnk wewnętrzny: cem.-wap.kl.3 /glazura	
ściana:Gazobeton/Ceram.pustak szczelin. "U"(25cm)	24.0
tylnk wewnętrzny: cem.-wap.kl.3 /glazura	

MZ2 - ŚCIANA ZEW. KONSTR. OCIEPLONA gr.36(37)cm	
tylnk mineralny na siatce	
ocieplenie - styropian	12.0
ściana:Gazobeton/Ceram.pustak szczelin. "U"(25cm)	24.0
suchy tylnk-plyty GK / tylnk cem.-wap.kl.3 /glazura	



Z2 GP

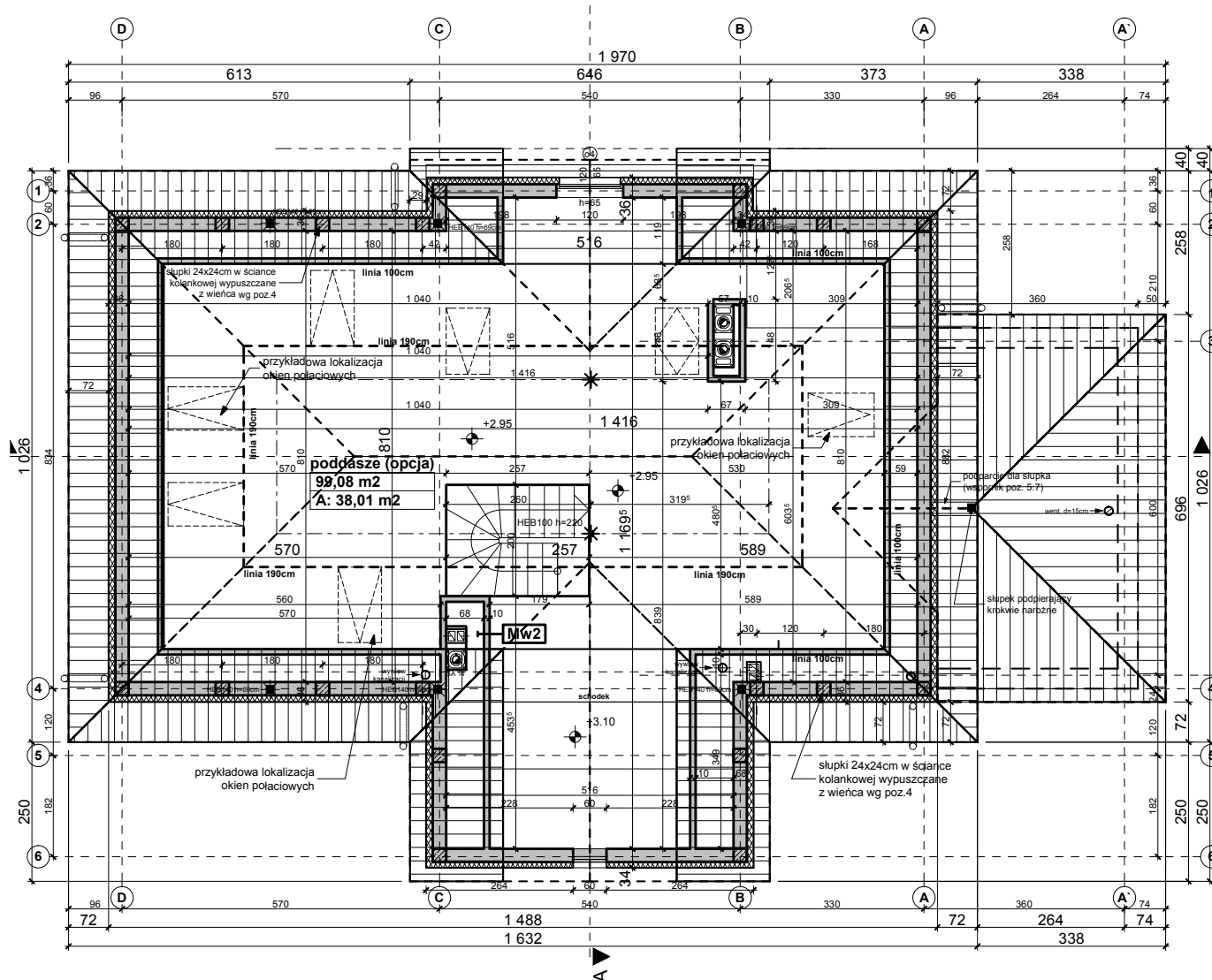
projekt Z2 z garażem po prawej stronie

GENERALNY PRZEKŁADCAJĄCY:	
STUDIO Z500, Piotr Zwierzyński	
Pracownia Architektoniczna	
ul.Gen. Żajączka 11 / 6; 01-510 Warszawa	
tel.(022) 425-50-30; mobile:0607-17-12-12	
www.Z500.pl email: projekty@z500.pl	
TEMAT OPRACOWANIA:	PROJEKT DEMONSTRACYJNY DOMU JEDNORODZINNEGO
ADRES:	
RZUT PARTERU	

To jest wersja demonstracyjna projektu!!! To jest wersja demonstracyjna projektu!!! To jest wersja demonstracyjna projektu!!!

To jest wersja demonstracyjna projektu!!! To jest wersja demonstracyjna projektu!!! To jest wersja demonstracyjna projektu!!!

Opracowanie ma charakter DEMONSTRACYJNY i przedstawia w przybliżeniu główne elementy konstrukcji budynku oraz podstawowe rozwiązania techniczno-materiałowe. Niniejszy projekt jest wersją demonstracyjną projektu katalogowego autorstwa Pracowni Architektonicznej STUDIO Z500. Jako autorzy opracowania i projektu, zgodnie z ustawą o prawie autorskim i prawach pokrewnych z dnia 04.02.1994 (Dziennik Ustaw nr 24 poz. 83 z dnia 23.02.1994 z późniejszymi zmianami), zastrzegamy prawa autorskie i zakazujemy wykorzystywania tego projektu do celów handlowych i dalszej odsprzedaży, reprodukowania/ kopiowania w całości ani częściowo oraz wprowadzania zmian ponad wymienione w projekcie, bez naszej wiedzy i zgody.

**UWAGI:**

1. W ścianie kolankowej należy wykonać słupki żelbetowe 24x24cm. co ~1,8 m
2. W słupkach ścianki kolankowej należy zakotwić śruby M14 max, pod montaż murłaty. Pod murłatę ułożyć pasek papy
3. Trzony kominowe zaleca się wykonać jako systemowe typu SCHIEDEL. Wykończenie kominów ponad dachem zgodnie z opisem technicznym
4. Wszystkie połączenia elementów drewnianych należy wykonać zgodnie z zasadami ciesielskimi lub za pomocą systemowych łączników ciesielskich typu BMF / SIMPSON stosować wg instrukcji i zaleceń producenta.
5. Elementy drewniane należy zabezpieczyć środkiem owadobójczym i grzybobójczym.
6. Okna połaciowe w dachu - do realizacji w drugim etapie inwestycji - ostateczna lokalizacja okien do ustalenia indywidualnie z inwestorem

MW2 - ŚCIANA DZIAŁOWA LEKKA 10 cm (12,5cm)	
plyty GK zależnie od typu pomieszczenia	1.3
ruszt metalowy lub drewniany	10.0
welna mineralna między słupkami	10.0
plyty GK typ: zależnie od rodzaju pomieszczenia	1.3

Z2 GP

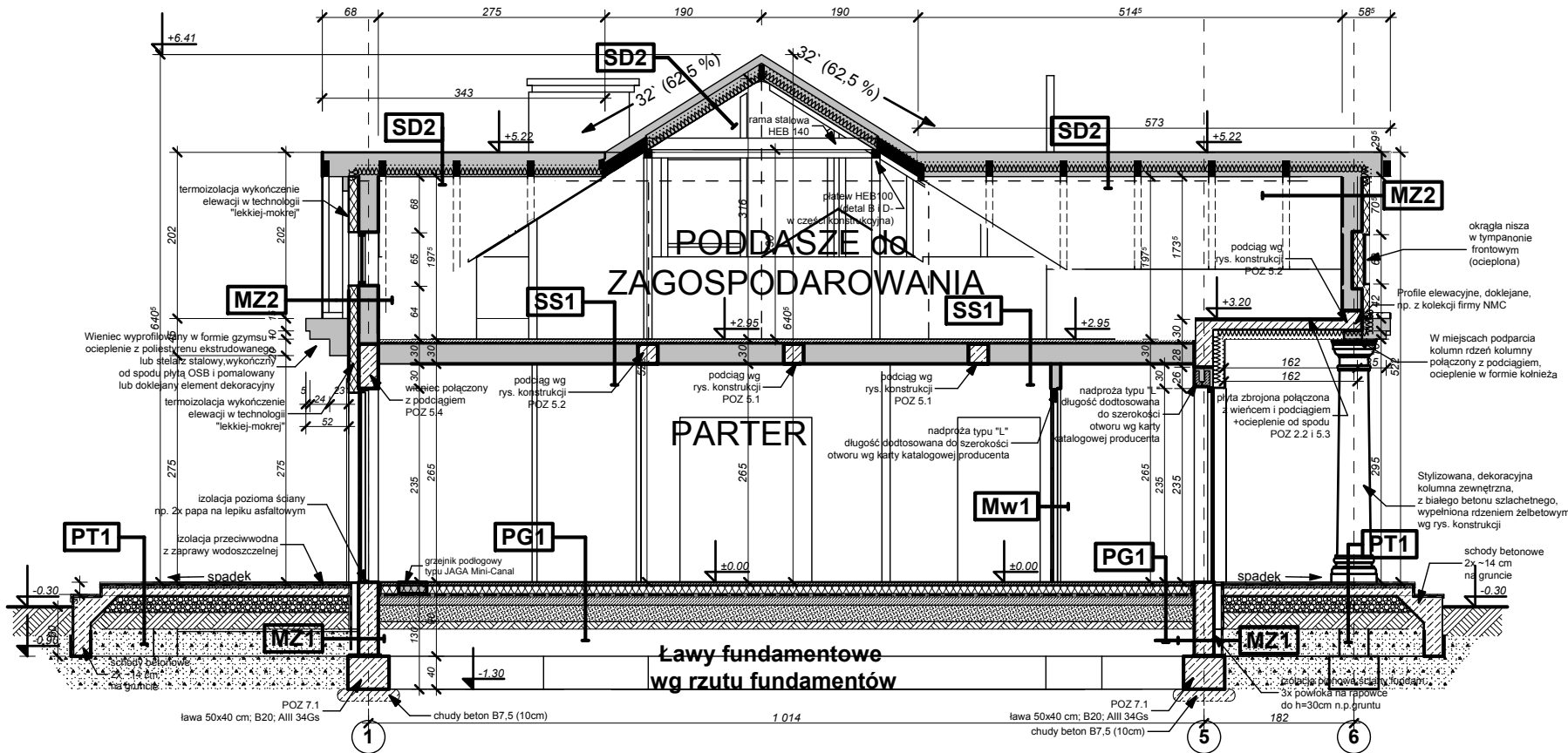
projekt Z2 z garażem po prawej stronie

GENERALNY PROJEKTANT:

STUDIO Z500, Piotr Zwierzyński
 Pracownia Architektoniczna
 ul. Gen. Zajączka 11 / 6; 01-510 Warszawa
 tel.(022) 425-50-30; mobile:0607-17-12-12
 www.Z500.pl email: projekty@z500.pl

TEMAT OPRACOWANIA:	PROJEKT DEMONSTRACYJNY DOMU JEDNORODZINNEGO
ADRES:	
RZUT PODDASZA	

Opracowanie ma charakter DEMONSTRACYJNY i przedstawia w przybliżeniu główne elementy konstrukcji budynku oraz podstawowe rozwiązania techniczno-materiałowe. Niniejszy projekt jest wersją demonstracyjną projektu katalogowego autorstwa Pracowni Architektonicznej STUDIO Z500. Jako autorzy opracowania i projektu, zgodnie z ustawą o prawie autorskim i prawach pokrewnych z dnia 04.02.1994 (Dziennik Ustaw nr 24 poz. 83 z dnia 23.02.1994 z późniejszymi zmianami), zastrzegamy prawa autorskie i zakazujemy wykorzystywania tego projektu do celów handlowych i dalszej odsprzedaży, reprodukowania/ kopiowania w całości ani częściowo oraz wprowadzania zmian ponad wymienione w projekcie, bez naszej wiedzy i zgody.



PG1 - POSADZKA MIESZKANIA NA GRUNCIE

podłoga alternatywnie: wykładzina, terakota	
szlichta beton. z prow. instalacji, zdylatowana	4.0
ocieplenie - styropian M30	10.0
folia hydroizolacyjna 2x na zakład	
zatarcie beton warstwa wyrównawcza	
beton B 7.5	10.0
warstwa zagęszczonego suchego piasku	20.0
grunt rodzimy po zdjęciu humusu	

PT1 POSADZKA TARASU - PODESTU WEJŚCIOWEGO

terakota na zaprawie mrozoodpornej	
beton klasy B15 zdylatowany 1x1m	5.0
beton (gruzobeton) klasy B7.5 zdylatowany 1x1m	
podsyпка żwirowa	20.0
grunt rodzimy po zdjęciu humusu	

SD1 DACH NIEOCIEPLONY

dachówka: cementowa/ceramiczna/blaschodachówka	
łaty nosowe 4 x 5 w rozstawie dost. do dachówki	4.0
kontrylaty deski (na szer. krokwi) wentylacja	2.5
membrana wiatroizolacyjna, paroprzep. 800g/m2/dotęg	
krokwie konstrukcji dachu	

SS1 STROP NAD PARTEREM

podłoga alternatywnie-wykładzina,terakota,klepka	
szlichta betonowa z prow. instalacji, zdylatowana	4.0
izolacja wodochronna w pom. mokrym	
izolacja akustyczna-styropian, wełna mineralna (opcja)	2.0
konstrukcja stropu - strop TERIVA NOVA	24.0
sufit - tynk gładki	

MZ1 - ŚCIANA FUNDAMENTOWA OCIEPLONA gr.32 cm

okładzina klinkierowa/ tynk cokołowy (ponad terenem)	
ocieplenie: styropianM20 do gruntu(12cm)/ Styrodur	8.0
izolacja pionowa powłokowa-bitumiczna x3,na rapowce	
ściana z bloczków betonowych	24.0

MZ2 - ŚCIANA ZEWN. KONSTR. OCIEPLONA gr.36(37)cm

tynk mineralny na siatce	
ocieplenie - styropian	12.0
ściana:Gazobeton/Ceram pustak szczelin. "U"(25cm)	24.0
suchy tynk-płyty GK / tynk cem.-wap.kl.3 /glazura	

MW1 - ŚCIANA DZIAŁOWA MUROWANA 12cm (10cm)

tynk wewnętrzny: cem.-wap.kl.3 /glazura	
ściana:Gazobeton/Ceram. cegła dziurawka	12.0
tynk wewnętrzny: cem.-wap.kl.3 /glazura	

Z2 GP

projekt Z2 z garażem po prawej stronie

GENERALNY PROJEKTANT:

STUDIO Z500, Piotr Zwierzyński
Pracownia Architektoniczna
 ul.Gen. Żajączka 11 / 6; 01-510 Warszawa
 tel.(022) 425-50-30; mobile:0607-17-12-12
 www.Z500.pl email: projekty@z500.pl

TEMAT OPRACOWANIA:	PROJEKT DEMONSTRACYJNY DOMU JEDNORODZINNEGO
ADRES:	
Przekrój poprzeczny A-A	

To jest wersja demonstracyjna projektu!!!

To jest wersja demonstracyjna projektu!!!

Opracowanie ma charakter DEMONSTRACYJNY i przedstawia w przybliżeniu główne elementy konstrukcji budynku oraz podstawowe rozwiązania techniczno-materiałowe. Niniejszy projekt jest wersją demonstracyjną projektu katalogowego autorstwa Pracowni Architektonicznej STUDIO Z500. Jako autorzy opracowania i projektu, zgodnie z ustawą o prawie autorskim i prawach pokrewnych z dnia 04.02.1994 (Dziennik Ustaw nr 24 poz. 83 z dnia 23.02.1994 z późniejszymi zmianami), zastrzegamy prawa autorskie i zakazujemy wykorzystywania tego projektu do celów handlowych i dalszej odsprzedaży, reprodukowania/ kopiowania w całości ani częściowo oraz wprowadzania zmian ponad wymienione w projekcie, bez naszej wiedzy i zgody.

To jest wersja demonstracyjna projektu!!!

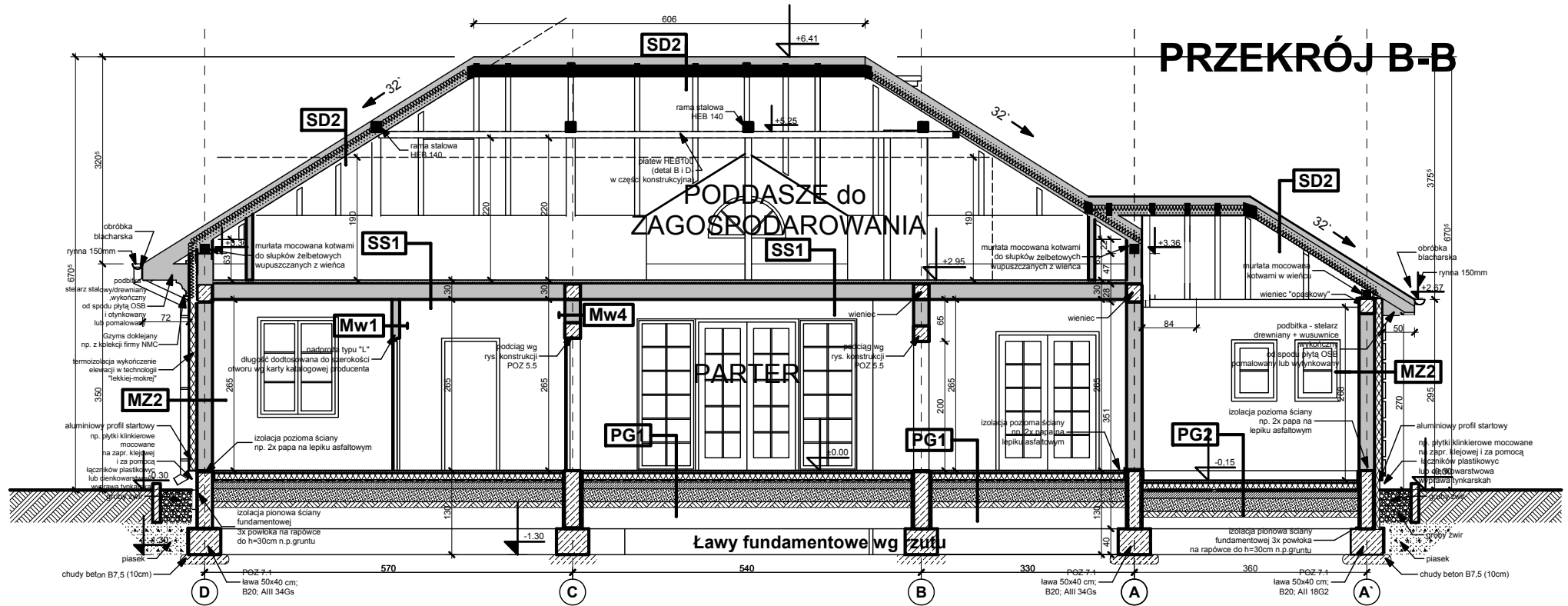
To jest wersja demonstracyjna projektu!!!

To jest wersja demonstracyjna projektu!!!

To jest wersja demonstracyjna projektu!!!

To jest wersja demonstracyjna projektu!!!

To jest wersja demonstracyjna projektu!!!



PG1 - POSADZKA MIESZKANIA NA GRUNCIE

podłoga alternatywnie: wykładzina; terakota...	
szlichta beton. z prow. instalacji, zdylatowana	4.0
ocieplenie - styropian M30	10.0
folia hydroizolacyjna 2x na zakład	
zatarcie beton warstwa wyrównawcza	
beton B 7.5	10.0
warstwa zagęszczonego suchego piasku	20.0
grunt rodzimy po zdjęciu humusu	

PT1 POSADZKA TARASU - PODESTU WEJŚCIOWEGO

terakota na zaprawie mrozo odpornej	
beton klasy B15 zdylatowany 1x1m	5.0
beton (gruzobeton) klasy B7.5 zdylatowany 1x1m	
podsyпка żwirowa	20.0
grunt rodzimy po zdjęciu humusu	

PG2 - POSADZKA GARAŻA NA GRUNCIE

podłoga. alternatywnie: gres...	
szlichta betonowa zdylatowana	4.0
folia hydroizolacyjna 2x na zakład	
zatarcie beton warstwa wyrównawcza	
beton B7.5	15.0
warstwa zagęszczonego suchego piasku	20.0
grunt rodzimy po zdjęciu humusu	

MZ1 - ŚCIANA FUNDAMENTOWA OCIEPLONA gr.32 cm

okładzina klinkierowa/ tynk cokolowy (ponad terenem)	
ocieplenie: styropian M20 do gruntu(12cm)/ Styrodur	8.0
izolacja pionowa powłokowa-bitumiczna x3, na rapowce	
ściana z bloczków betonowych	24.0

MZ2 - ŚCIANA ZEW. KONSTR. OCIEPLONA gr.36(37)cm

tylnk mineralny na siatce	
ocieplenie - styropian	12.0
ściana:Gazobeton/Ceram.pustak szczelini. "U"(25cm)	24.0
suchy tynk-płyty GK / tynk cem.-wap.kl.3 /glazura	

MW2 - ŚCIANA DZIAŁOWA LEKKA 10 cm (12,5cm)

plyty GK zależnie od typu pomieszczenia	1.3
ruszt metalowy lub drewniany	10.0
wełna mineralna między słupkami	10.0
plyty GK typ. zależnie od rodzaju pomieszczenia	1.3

MW4 - ŚCIANA WEW. NOŚNA 24cm (25cm)

tylnk wewnętrzny: cem.-wap.kl.3 /glazura	
ściana:Gazobeton/Ceram.pustak szczelini. "U"(25cm)	24.0
tylnk wewnętrzny: cem.-wap.kl.3 /glazura	

SD1 DACH NIEOCIEPLONY

dachówka: cementowa /ceramiczna /blachodachówka	
łaty sosnowe 4 x 5 w rozstawie dost. do dachówki	4.0
kontrłaty deski (na szer. krokwi)/ wentylacja	2.5
membrana wiatroizolacyjna, paroprzep. 800g/m2/dobę	
krokiew konstrukcji dachu	

SS1 STROP NAD PARTEREM

podłoga alternatywnie-wykładzina,terakota,kleпка	
szlichta betonowa z prow. instalacji, zdylatowana	4.0
izolacja wodochronna w pom. mokrym	
izolacja akustyczna-styropian, wełna mineralna (opcja)	2.0
konstrukcja stropu - strop TERIVA NOVA	24.0
sufit - tynk gładki	

Z2 GP

projekt Z2 z garażem po prawej stronie

GENERALNY PROJEKTANT:

STUDIO Z500, Piotr Zwierzyński
Pracownia Architektoniczna
 ul.Gen. Zajęczka 11 / 6; 01-510 Warszawa
 tel.(022) 425-50-30; mobile:0607-17-12-12
 www.Z500.pl email: projekty@z500.pl

TEMAT OPRACOWANIA: PROJEKT DEMONSTRACYJNY DOMU JEDNORODZINNEGO

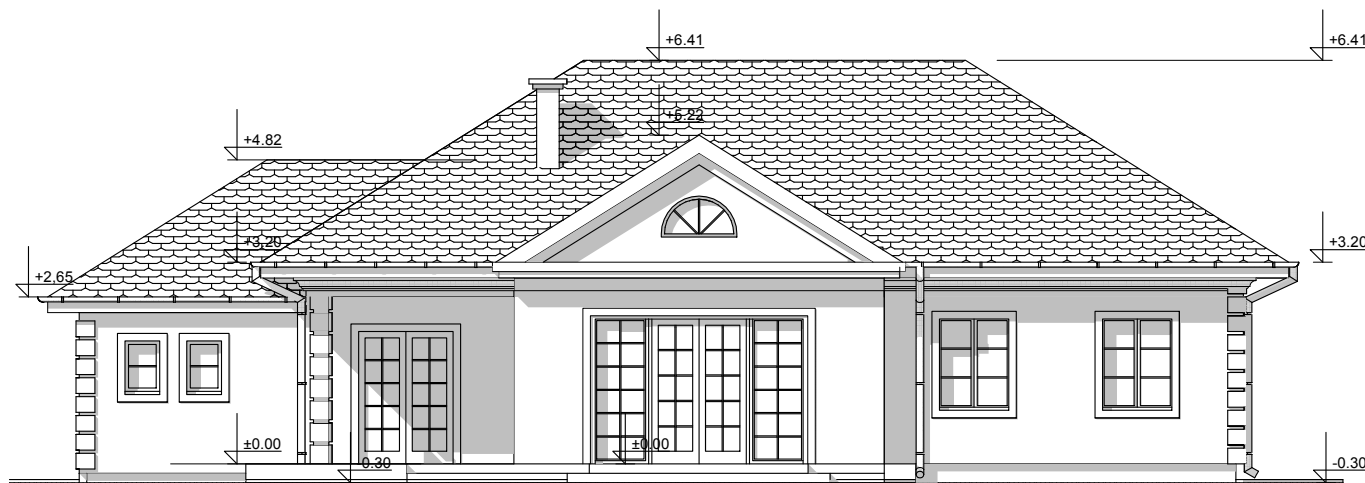
ADRES:

PRZEKRÓJ B-B

Opracowanie ma charakter DEMONSTRACYJNY i przedstawia w przybliżeniu główne elementy konstrukcji budynku oraz podstawowe rozwiązania techniczno-materiałowe. Niniejszy projekt jest wersją demonstracyjną projektu katalogowego autorstwa Pracowni Architektonicznej STUDIO Z500. Jako autorzy opracowania i projektu, zgodnie z ustawą o prawie autorskim i prawach pokrewnych z dnia 04.02.1994 (Dziennik Ustaw nr 24 poz. 83 z dnia 23.02.1994 z późniejszymi zmianami), zastrzegamy prawa autorskie i zakazujemy wykorzystywania tego projektu do celów handlowych i dalszej odsprzedaży, reprodukowania/ kopiowania w całości ani częściowo oraz wprowadzania zmian ponad wymienione w projekcie, bez naszej wiedzy i zgody.



ELEWACJA FRONTOWA



ELEWACJA TYLNA

UWAGI :

- okna połaciowe w dachu - do realizacji w 2 etapie inwestycji - ostateczna lokalizacja okien do ustalenia indywidualnie z inwestorem
- elementy zdobienia elewacji wykonane z pianki poliuretanowej np. firmy NMC
- kolumny frontowe wykonane z białego betonu "szlachetnego"

Z2 GP

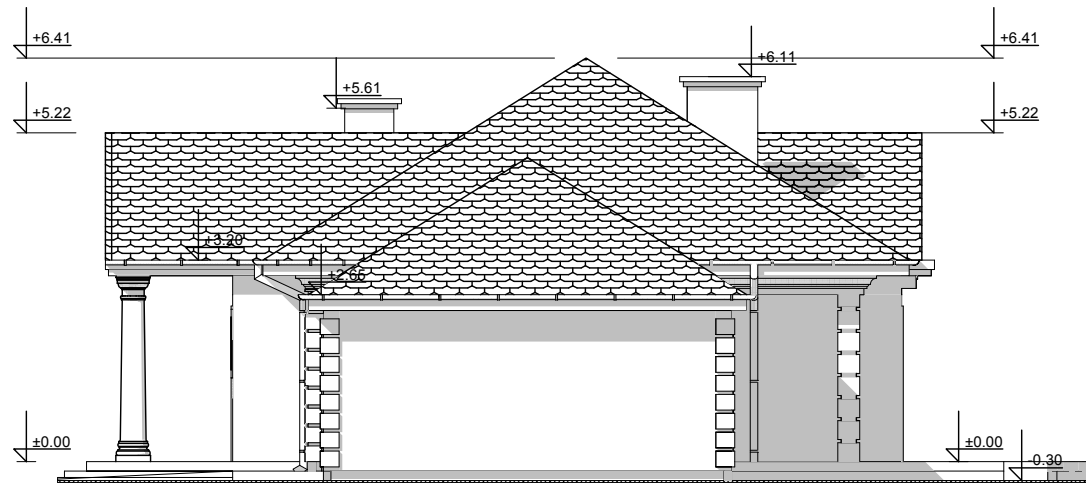
projekt Z2 z garażem po prawej stronie

GENERALNY PROJEKTANT:

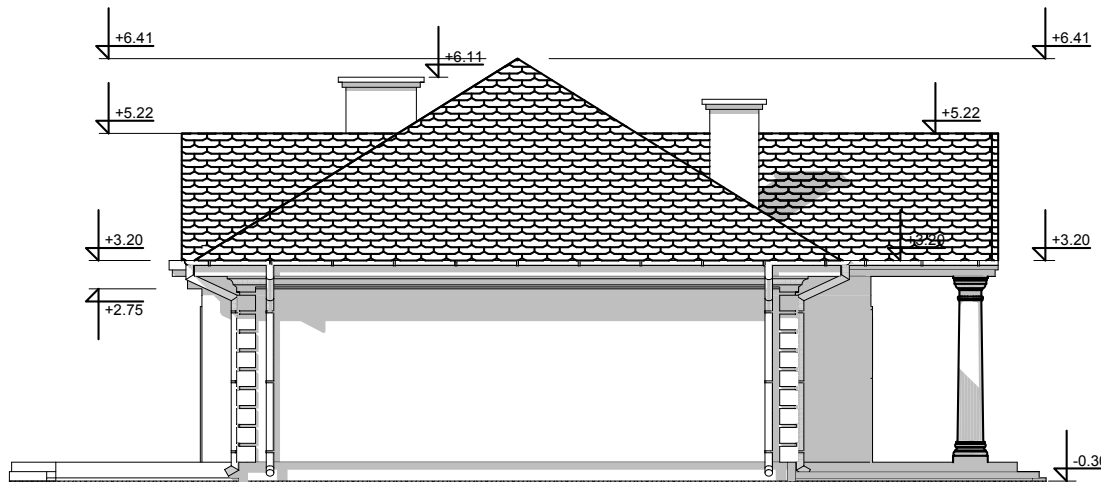
STUDIO Z500, Piotr Zwierzyński
 Pracownia Architektoniczna
 ul.Gen. Zajączka 11 / 6; 01-510 Warszawa
 tel.(022) 425-50-30; mobile:0607-17-12-12
 www.Z500.pl email: projekty@z500.pl

TEMAT OPRACOWANIA:	PROJEKT DEMONSTRACYJNY DOMU JEDNORODZINNEGO
ADRES :	
ELEWACJE frontowa i ogrodowa	

Opracowanie ma charakter DEMONSTRACYJNY i przedstawia w przybliżeniu główne elementy konstrukcji budynku oraz podstawowe rozwiązania techniczno-materiałowe. Niniejszy projekt jest wersją demonstracyjną projektu katalogowego autorstwa Pracowni Architektonicznej STUDIO Z500. Jako autorzy opracowania i projektu, zgodnie z ustawą o prawie autorskim i prawach pokrewnych z dnia 04.02.1994 (Dziennik Ustaw nr 24 poz. 83 z dnia 23.02.1994 z późniejszymi zmianami), zastrzegamy prawa autorskie i zakazujemy wykorzystywania tego projektu do celów handlowych i dalszej odsprzedaży, reprodukowania/ kopiowania w całości ani częściowo oraz wprowadzania zmian ponad wymienione w projekcie, bez naszej wiedzy i zgody .



ELEWACJE BOCZNE



UWAGI :

- okna połaciowe w dachu - do realizacji w 2 etapie inwestycji - ostateczna lokalizacja okien do ustalenia indywidualnie z inwestorem
- elementy zdobienia elewacji wykonane z pianki poliuretanowej np. firmy NMC
- kolumny frontowe wykonane z białego betonu "szlachetnego"

Z2 GP

projekt Z2 z garażem po prawej stronie

GENERALNY PROJEKTANT:

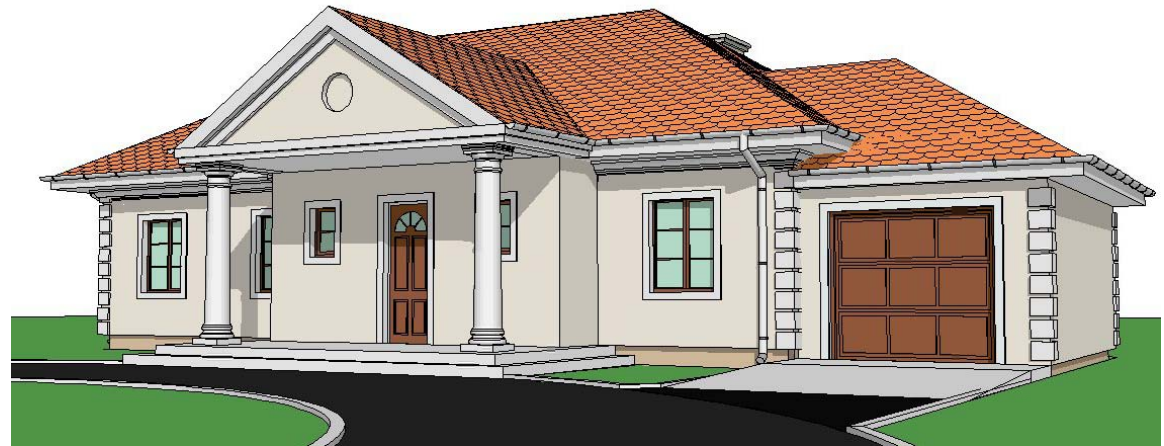
STUDIO Z500, Piotr Zwierzyński
 Pracownia Architektoniczna
 ul. Gen. Zajączka 11 / 6; 01-510 Warszawa
 tel.(022) 425-50-30; mobile:0607-17-12-12
 www.Z500.pl email: projekty@z500.pl

TEMAT OPRACOWANIA:	PROJEKT DEMONSTRACYJNY DOMU JEDNORODZINNEGO
ADRES :	
ELEWACJE BOCZNE	

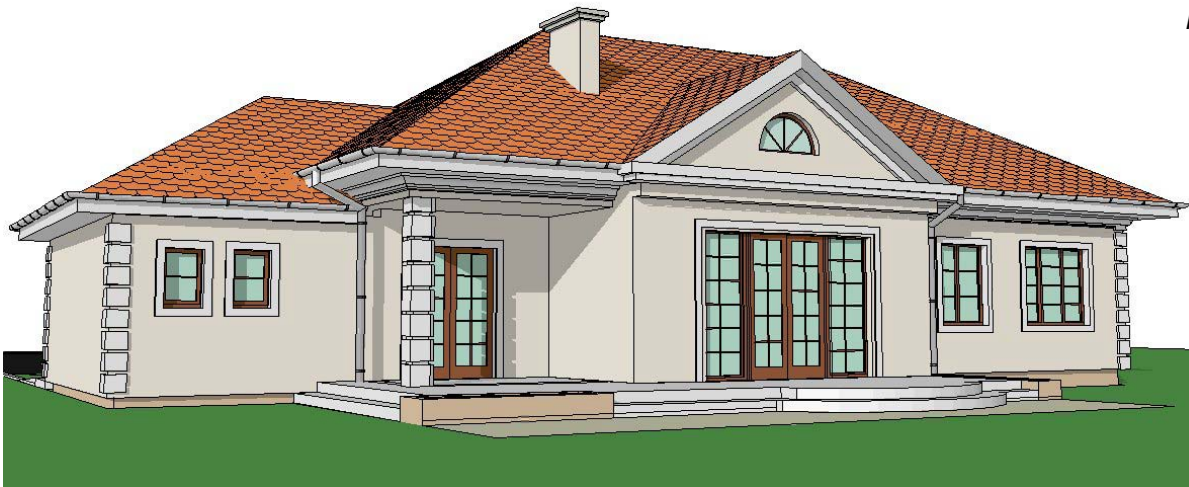
Opracowanie ma charakter DEMONSTRACYJNY i przedstawia w przybliżeniu główne elementy konstrukcji budynku oraz podstawowe rozwiązania techniczno-materiałowe. Niniejszy projekt jest wersją demonstracyjną projektu katalogowego autorstwa Pracowni Architektonicznej STUDIO Z500. Jako autorzy opracowania i projektu, zgodnie z ustawą o prawie autorskim i prawach pokrewnych z dnia 04.02.1994 (Dziennik Ustaw nr 24 poz. 83 z dnia 23.02.1994 z późniejszymi zmianami), zastrzegamy prawa autorskie i zakazujemy wykorzystywania tego projektu do celów handlowych i dalszej odsprzedaży, reprodukowania/ kopiowania w całości ani częściowo oraz wprowadzania zmian ponad wymienione w projekcie, bez naszej wiedzy i zgody .

To jest wersja demonstracyjna projektu!!!

To jest wersja demonstracyjna projektu!!!



PERSPEKTYWA WIDOK OD FRONTU



PERSPEKTYWA WIDOK OD OGRODU

Z2 GP

projekt Z2 z garażem po prawej stronie

GENERALNY PROJEKTANT:

STUDIO Z500, Piotr Zwierzyński
Pracownia Architektoniczna
ul.Gen. Zajączka 11 / 6; 01-510 Warszawa
tel.(022) 425-50-30; mobile:0607-17-12-12
www.Z500.pl email: projekty@z500.pl

TEMAT OPRACOWANIA:	PROJEKT DEMONSTRACYJNY DOMU JEDNORODZINNEGO
ADRES:	

Opracowanie ma charakter DEMONSTRACYJNY i przedstawia w przybliżeniu główne elementy konstrukcji budynku oraz podstawowe rozwiązania techniczno-materiałowe. Niniejszy projekt jest wersją demonstracyjną projektu katalogowego autorstwa Pracowni Architektonicznej STUDIO Z500. Jako autorzy opracowania i projektu, zgodnie z ustawą o prawie autorskim i prawach pokrewnych z dnia 04.02.1994 (Dziennik Ustaw nr 24 poz. 83 z dnia 23.02.1994 z późniejszymi zmianami), zastrzegamy prawa autorskie i zakazujemy wykorzystywania tego projektu do celów handlowych i dalszej odsprzedaży, reprodukowania/ kopiowania w całości ani częściowo oraz wprowadzania zmian ponad wymienione w projekcie, bez naszej wiedzy i zgody .