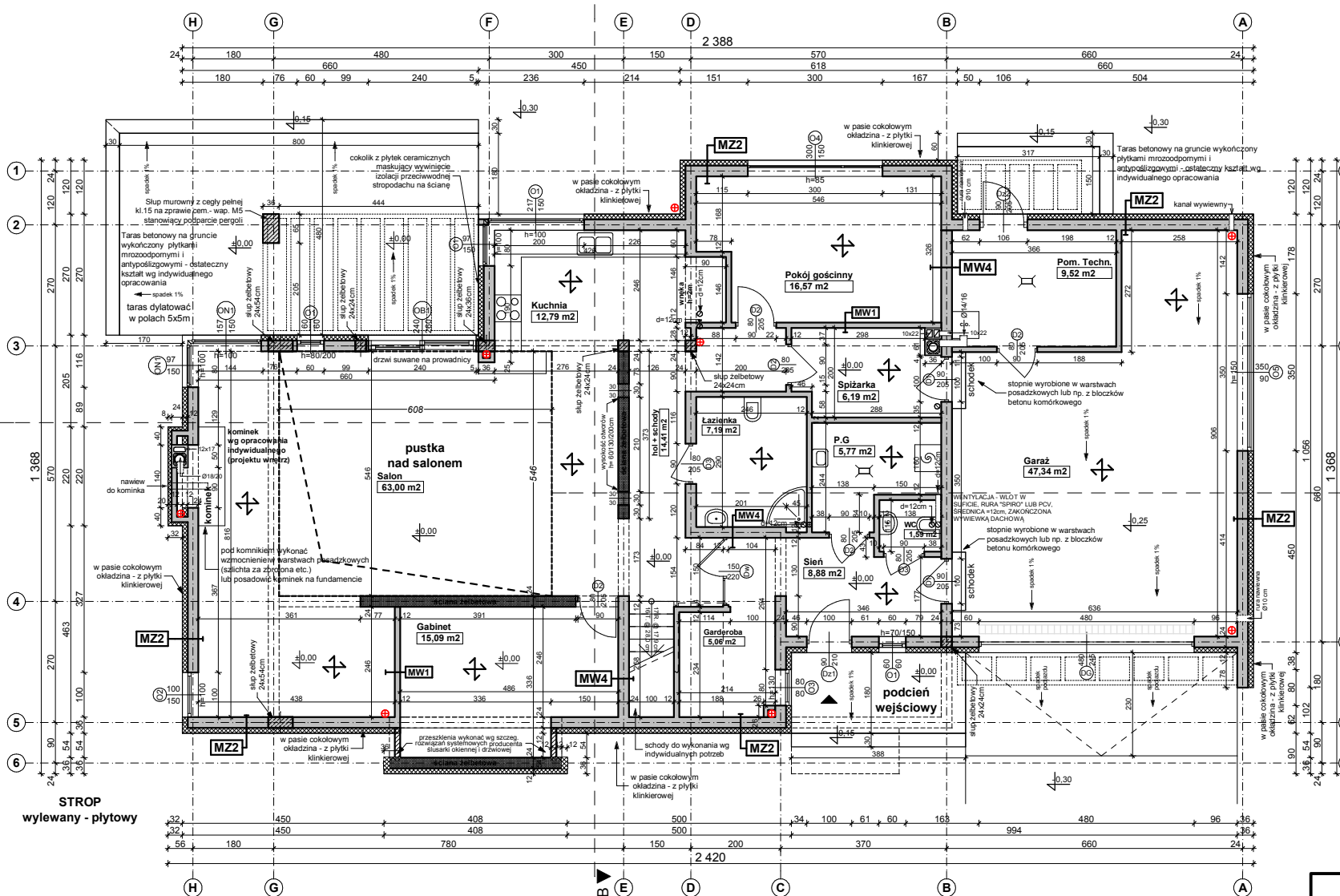


To jest wersja demonstracyjna projektu!!!



- UWAGI:**
1. Ściany należy murować oraz zbroić zgodnie z zaleceniami zawartymi w zeszytach technicznych oraz wiedzą techniczną dla poszczególnych systemów np. POROTHERM, YTONG itp. Głównie należy zwrócić uwagę na dodatkowe zbrojenie spoin, murów w miejscach otworów okiennych, drzwiowych w strefie pod otworem i nad otworem.
 2. Trzony kominowe zaleca się wykonać jako systemowe typu SCHIEDEL (dylataców do stropu oraz izolować od drewnianych elementów konstrukcji) Wykończenie kominów ponad dachem wg zał. ze schematu i opisu technicznego.
 3. Elementy drewniane należy zabezpieczyć środkami owadobójczym i grzybobójczym.
 4. Do kominika należy doprowadzić nawiew, pod posadzką rurą Ø110 PCV. Kominiek wykonać wg rozwiązań indywidualnych.
 5. Taras zewnętrzny na gruncie wykończyć płytkami mrozoodpornymi, antypoślizgowymi.
 6. Przed zamówieniem stolarki wymiary otworów należy sprawdzić z natury (na budowie). Wymiary otworów zaleca się dostosować do oferty 'typowej' wybranego producenta stolarki. Przeszklenia wykonać w zabudowie systemowej 'ciepłych' profili aluminiowych. Rozwiązania szczegółowe wg rozwiązań systemowych wybranego producenta ślusarki aluminiowej.
 7. Sposób wentylacji oraz ilość pustaków wentylacyjnych i przekroje kominów, dostosować do indywidualnych rozwiązań, zachowując normy i warunki techniczne jakim powinny odpowiadać budynki.
 8. Elementy na fragmentach zaleca się wykonać z płytek klinkierowych lub jako opcja z 'lekkiego' kamienia z okładziną ceramiczną. Elementy zdobienia elewacji wykonać klejone na podwójnej wzmocnionej siatce lub na niezaleźnym ruszcie - zależenie od przyjętych rozwiązań. Propozycje montażu załączono w schematach ideowych.
 9. Rzut rozpatrywać łącznie z pozostałymi rysunkami, opisem technicznym oraz obliczeniami statycznymi.

MZZ - ŚCIANA ZEW. KONSTR. OCIEPLONA gr.36(37)cm	
tylnk mineralny na siatce	
ocieplenie - styropian	12,0
ściana:Gazobeton/Ceram.pustak szczelin. "U"(25cm)	24,0
suchy tylnk-płty GK / tylnk cem.-wap.kl.3 /glazura	
MW1 - ŚCIANA DZIAŁOWA MUROWANA 12cm (10cm)	
tylnk wewnętrzny: cem.-wap.kl.3 /glazura	
ściana:Gazobeton/Ceram. cegła dziurawka	12,0
tylnk wewnętrzny: cem.-wap.kl.3 /glazura	
MW4 - ŚCIANA WEW. NOŚNA 24cm (25cm)	
tylnk wewnętrzny: cem.-wap.kl.3 /glazura	
ściana:Gazobeton/Ceram.pustak szczelin. "U"(25cm)	24,0
tylnk wewnętrzny: cem.-wap.kl.3 /glazura	

To jest wersja demonstracyjna projektu!!!

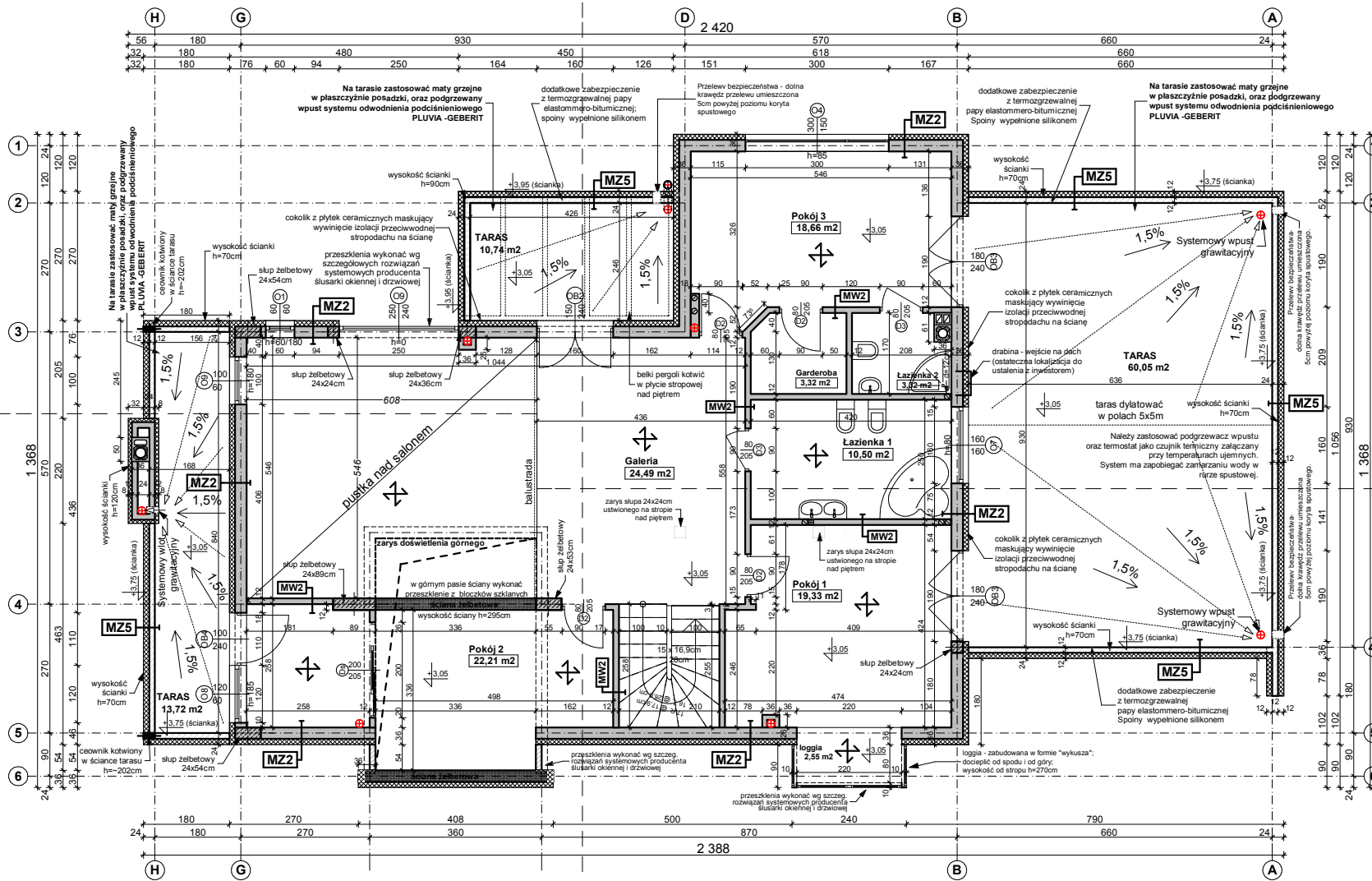
Zx1 v2

wersja ze zmianami w technologii murowanej

Opracowanie ma charakter DEMONSTRACYJNY i przedstawia w przybliżeniu główne elementy konstrukcji budynku oraz podstawowe rozwiązania techniczno-materiałowe. Niniejszy projekt jest wersją demonstracyjną projektu katalogowego autorstwa Pracowni Architektonicznej STUDIO Z500. Jako autorzy opracowania i projektu, zgodnie z ustawą o prawie autorskim i prawach pokrewnych z dnia 04.02.1994 (Dziennik Ustaw nr 24 poz. 83 z dnia 23.02.1994 z późniejszymi zmianami), zastrzegamy prawa autorskie i zakazujemy wykorzystywania tego projektu do celów handlowych i dalszej odsprzedaży, reprodukcji/kopiowania w całości ani częściowo oraz wprowadzania zmian ponad wymienione w projekcie, bez naszej wiedzy i zgody.

GENERALNY PROJEKTANT:	
STUDIO Z500, Piotr Zwierzyński Pracownia Architektoniczna	
ul. Gen. Zajączka 11 / 6; 01-510 Warszawa tel. (022) 425-50-30; mobile: 0607-17-12-12 www. Z500. pl email: projekty@z500.pl	
TEMAT OPRAWOWANIA:	PROJEKT DEMONSTRACYJNY DOMU JEDNORODZINNEGO
ADRES:	
RZUT PARTERU	

To jest wersja demonstracyjna projektu!!!



- UWAGI:**
- Ściany należy murować oraz zbroić zgodnie z zaleceniami zawartymi w zeszytach technicznych oraz wiedzy technicznej dla poszczególnych systemów np. FOROTHERM YTONG itp. Głównie należy zwrócić uwagę na dodatkowe zbrojenie spoin, murów w miejscach otworów okennych, drzwiowych w strefie pod otworem i nadotworem.
 - Trzony kominowe zaleca się wykonać jako systemowe typu SCHIEDL (dyktawać od stropu oraz złować od drewnianych elementów konstrukcji) Wykroczenie kominów ponad dachem wg zal. ze schematu i opisu technicznego.
 - Elementy drewniane należy zabezpieczyć środkiem owadobójczym i grzybobójczym.
 - Taras zewnętrzne wykończyć płytkami mrozoodpornymi i antypoślizgowymi.
 - Przed zamówieniem sblaki wymiary otworów należy sprawdzić z natury (na budowie). Wymiary dworków zaleca się dostosować do oferty „typowej” wybranego producenta stolarki. Przeszklenia wykonać w zabudowie systemowej „ciepłych” profili aluminiowych. Rozwiązania szczegółowe wg rozwiązań systemowych wybranego producenta stolarki aluminiowej.
 - Sposób wentylacji oraz ilość punktów wentylacyjnych i przebiego kominów, dostosować do indywidualnych rozwiązań zachowując normy i warunki techniczne jakim powinny odpowiadać budynki.
 - Ściany działowe poddasza projektuje się typu lekkiego (ściany działowe z płyt g-k) - ciężar ściany działowej razem z wyprawą nie przekracza ciężaru podłogiemu w odliczeniach statycznych.
 - Elewacje na fragmentach zaleca się wykonać z płytek klinkierowych lub jako opcja z lekkiego kamienia z okładzin ceramicznej. Elementy zdobienia elewacji wykonać klejone na podwójnej wzmocnionej stępcie lub na niezależnym ruszcie - zależenie od przyjętych rozwiązań. Propozycje montażu załączono w schematach idowych.
 - Rzut rozpatrywać łącznie z pozostałymi rysunkami, opisem technicznym oraz obliczeniami statycznymi.

MZ2 - ŚCIANA ZEWN. KONSTR. OCIEPLONA gr.36(37)cm	
tylnk mineralny na siatce	
ocieplenie - styropian	12,0
ściana Gazobeton/Ceram.pustak szczelini. "U"(25cm	24,0
suchy tylnk-płyty GK / tylnk cem.-wap.kl.3 /glazura	
MW2 - ŚCIANA DZIAŁOWA LEKKA 12 cm (10cm)	
ruszt metalowy lub drewniany	10,0
wetna mineralna między płytami	
suchy tylnk-płyty GK /płyta OSB+glazura	
MW4 - ŚCIANA WEWN. NOŚNA 24cm (25cm)	
tylnk wewnętrzny: cem.-wap.kl.3 /glazura	
ściana Gazobeton/Ceram.pustak szczelini. "U"(25cm	24,0
tylnk wewnętrzny: cem.-wap.kl.3 /glazura	

To jest wersja demonstracyjna projektu!!!

Zx1 v2

wersja ze zmianami w technologii murowanej

Opracowanie ma charakter DEMONSTRACYJNY i przedstawia w przybliżeniu główne elementy konstrukcji budynku oraz podstawowe rozwiązania techniczno-materiałowe. Niniejszy projekt jest wersją demonstracyjną projektu katalogowego autorstwa Pracowni Architektonicznej STUDIO Z500. Jako autorzy opracowania i projektu, zgodnie z ustawą o prawie autorskim i prawach pokrewnych z dnia 04.02.1994 (Dziennik Ustaw nr 24 poz. 83 z dnia 23.02.1994 z późniejszymi zmianami), zastrzegamy prawa autorskie i zakazujemy wykorzystywania tego projektu do celów handlowych i dalszej odsprzedaży, reprodukcji/kopiowania w całości ani częściowo oraz wprowadzania zmian ponad wymienione w projekcie, bez naszej wiedzy i zgody.

GENERALNY PROJEKTANT:

STUDIO Z500, Piotr Zwierzyński
Pracownia Architektoniczna
 ul. Gen. Zajączka 11 / 6; 01-510 Warszawa
 tel. (022) 425-50-30; mobile: 0607-17-12-12
 www.Z500.pl email: projekty@z500.pl

TEMAT OPRAWOWANIA:	PROJEKT DEMONSTRACYJNY DOMU JEDNORODZINNEGO
ADRES:	
RZUT PODDASZA	

To jest wersja demonstracyjna projektu!!!

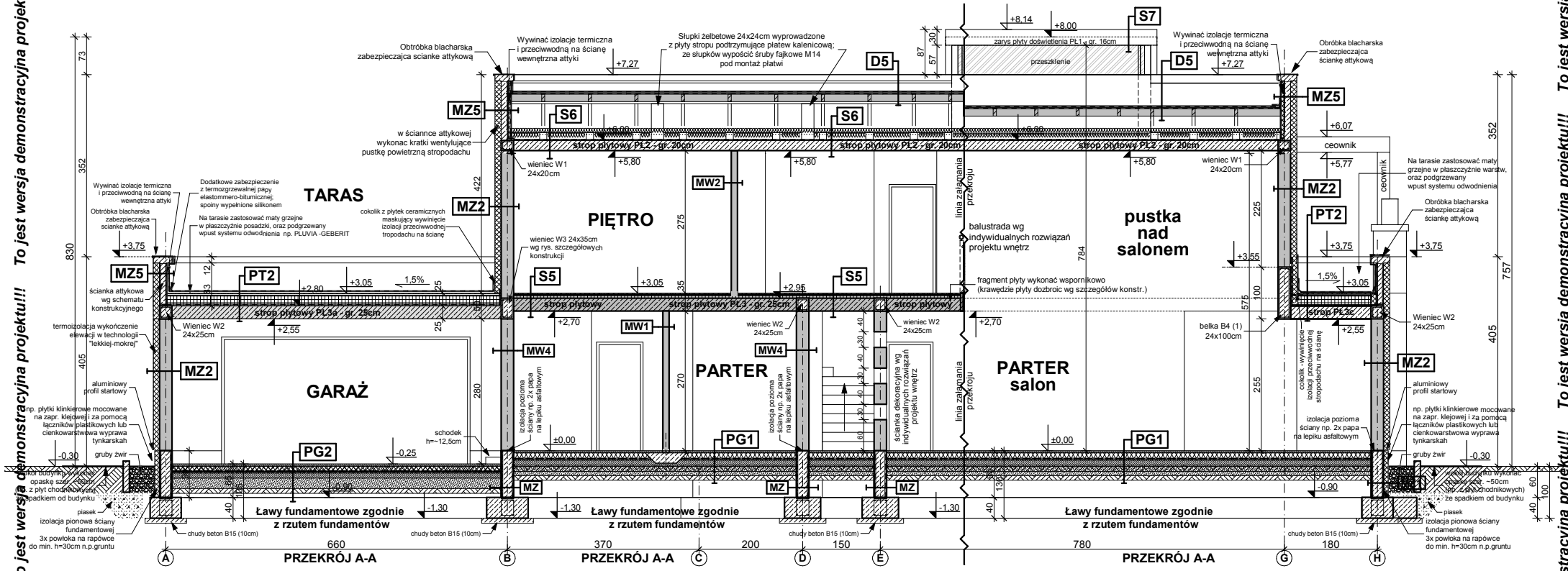
To jest wersja demonstracyjna projektu!!!

To jest wersja demonstracyjna projektu!!!

To jest wersja demonstracyjna projektu!!!

To jest wersja demonstracyjna projektu!!!

To jest wersja demonstracyjna projektu!!!



PT2 - TARAS PODDASZA

mrozoodporne płytki ceramiczne	1.0
elastyczna i mrozoodporna zaprawa klejowa	1.0
wylewka betonowa	3.0
termozgrzewalna papa bitumiczna	1.0
papa podkładowa mocowana mechanicznie	20.0
termoizolacja z polistyrenu ekstrudowanego	20.0
papa paroz izolacyjna	2.0
wylewka betonowa ze spadkiem	20.0
beton B7.5	20.0
Suma	45.0

PG1 - POSADZKA MIESZKANIA NA GRUNCIE

podłoga alternatywnie: wykładzina; terakota...	4.0
szlichta beton. z prow. instalacji, zdylatowana	10.0
zatarcie beton warstwa wyrównawcza	4.0
beton B7.5	10.0
warstwa zagęszczonego suchego piasku	20.0
grunt rodzimy po zdjęciu humusu	20.0

S5 - STROP NAD PARTEREM

Podłoga: gres; parkiet na kleju; wykładzina	3.0
Jastrych cementowy	3.0
folia budowlana lub papa	2.0
Stropian elastyczny	25.0
Strop monolityczny	25.0
Tynk cementowo-wapienny	1.5

S6 - STROP NAD PIĘTREM

Włena mineralna	25.0
paroz izolacja	25.0
Strop monolityczny	25.0
Tynk cementowo-wapienny	1.5

D5 - DACH NAD PIĘTREM

ocieplenie - styropian M30	10.0
folia hydroizolacyjna 2x na zakład	4.0
zatarcie beton warstwa wyrównawcza	4.0
beton B7.5	10.0
warstwa zagęszczonego suchego piasku	20.0
grunt rodzimy po zdjęciu humusu	20.0

MZ5 - ŚCIANKA ATTYKOWA

Tynk mineralny	12.0
Ocieplenie - Styropian	12.0
Izolacja przeciwwodna	12.0
Płyta żelbetonowa	12.0
Izolacja przeciwwodna	12.0
2x papa na lepek	24.0

MZ - ŚCIANA FUNDAMENTOWA 24cm

Izolacja pionowa powłokowa-bitumiczna x3, na rapowce	24.0
ściana z bloczków betonowych	24.0
Izolacja pionowa powłokowa-bitumiczna x3, na rapowce	24.0

MZ1 - ŚCIANA FUNDAMENTOWA OCIEPLONA gr. 32 cm

okładzina klinkierowa/ tynk cokołowy (ponad terenem)	8.0
ocieplenie: styropian M20 do gruntu(12cm)/ Styrodur	8.0
Izolacja pionowa powłokowa-bitumiczna x3, na rapowce	24.0
ściana z bloczków betonowych	24.0

S7 - STROPODACH MONOLITYCZNY

Pokrycie np: papa bitumiczna wierzchniego krycia	10.0
Ocieplenie: styropian FS 20	10.0
Paroz izolacja	16.0
Strop monolityczny	16.0
Tynk cementowo-wapienny	1.5

MW2 - ŚCIANA ZEWN. KONSTR. OCIEPLONA gr.36(37)cm

Tynk mineralny na siatce	12.0
ocieplenie - styropian	12.0
ściana Gazobeton/Ceram.pustak szczelini. "U"(25cm)	24.0
suchy tynk-płyty GK / tynk cem.-wap.kl.3 /glazura	24.0

MW2 - ŚCIANA DZIAŁOWA LEKKA 12 cm (10cm)

płyty GK zależnie od typu pomieszczenia	10.0
ocieplenie - styropian	10.0
ruszt metalowy lub drewniany	10.0
włena mineralna między słupkami	10.0
suchy tynk-płyty GK / płyta OSB+glazura	10.0

MW4 - ŚCIANA WEWN. NOŚNA 24cm (25cm)

tynk wewnętrzny: cem.-wap.kl.3 /glazura	24.0
ściana Gazobeton/Ceram.pustak szczelini. "U"(25cm)	24.0
tynk wewnętrzny: cem.-wap.kl.3 /glazura	24.0

MW1 - ŚCIANA DZIAŁOWA MUROWANA 12cm (10cm)

tynk wewnętrzny: cem.-wap.kl.3 /glazura	12.0
ściana Gazobeton/Ceram. cegła dziurawka	12.0
fundament wewnętrzny: cem.-wap.kl.3 /glazura	12.0

PG2 - POSADZKA GARAZU NA GRUNCIE

podłoga, alternatywnie: gres	4.0
szlichta betonowa zdylatowana	10.0
folia hydroizolacyjna 2x na zakład	4.0
zatarcie beton warstwa wyrównawcza	4.0
beton B7.5	15.0
warstwa zagęszczonego suchego piasku	20.0
3x powłoka na rapowce do min. h=30cm n.p.gruntu	20.0
grunt rodzimy po zdjęciu humusu	20.0

Zx1 v2

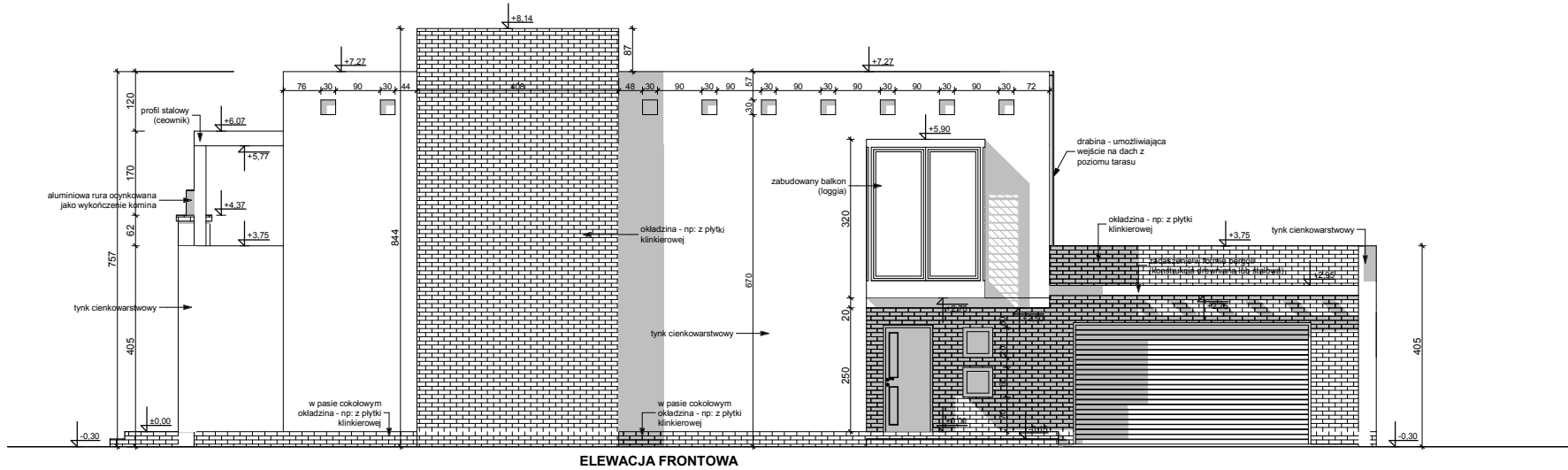
wersja ze zmianami w technologii murowanej

GENERALNY PRZEKROJEKANT:

STUDIO Z500, Piotr Zwierzyński
Pracownia Architektoniczna
 ul. Gen. Zajączka 11 / 6; 01-510 Warszawa
 tel. (022) 425-50-30; mobile: 0607-17-12-12
 www.Z500.pl email: projekty@z500.pl

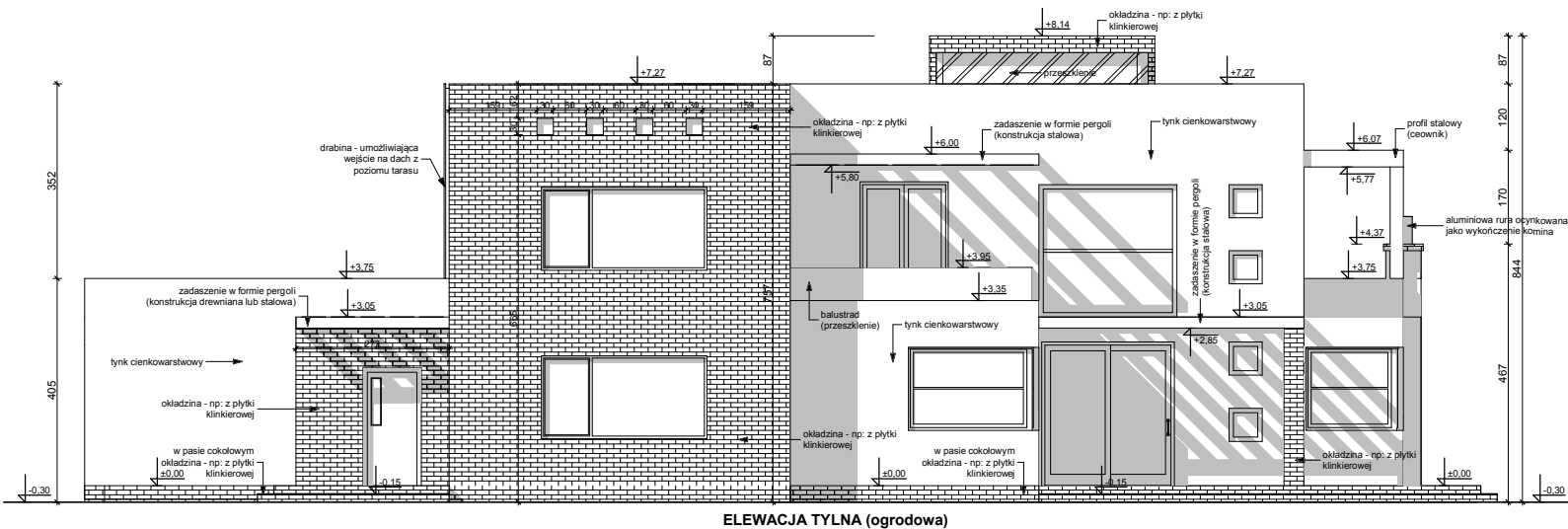
TEMAT OPRAWY:	PROJEKT DEMONSTRACYJNY DOMU JEDNORODZINNEGO
ADRES:	
Przekrój poprzeczny A-A	

Opracowanie ma charakter DEMONSTRACYJNY i przedstawia w przybliżeniu główne elementy konstrukcji budynku oraz podstawowe rozwiązania techniczno-materiałowe. Niniejszy projekt jest wersją demonstracyjną projektu katalogowego autorstwa Pracowni Architektonicznej STUDIO Z500. Jako autorzy opracowania i projektu, zgodnie z ustawą o prawie autorskim i prawach pokrewnych z dnia 04.02.1994 (Dziennik Ustaw nr 24 poz. 83 z dnia 23.02.1994 z późniejszymi zmianami), zastrzegamy prawa autorskie i zakazujemy wykorzystywania tego projektu do celów handlowych i dalszej odsprzedaży, reprodukcji/ kopiowania w całości ani częściowo oraz wprowadzania zmian ponad wymienione w projekcie, bez naszej wiedzy i zgody.



UWAGI :

- ostateczny sposób wykończenia elewacji zewnętrznej do ustalenia z inwestorem w zakresie nadzoru (kształtki styropianowe, cegła klinkierowa, tynk cienkowarstwowy)

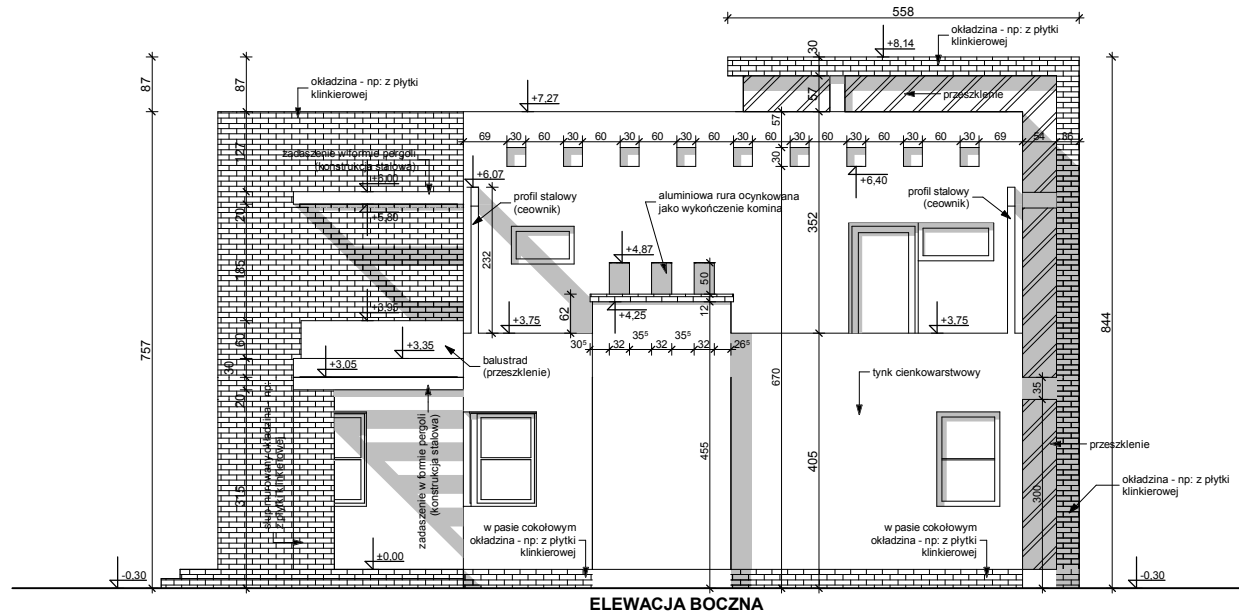


Zx1 v2

wersja ze zmianami w technologii murowanej

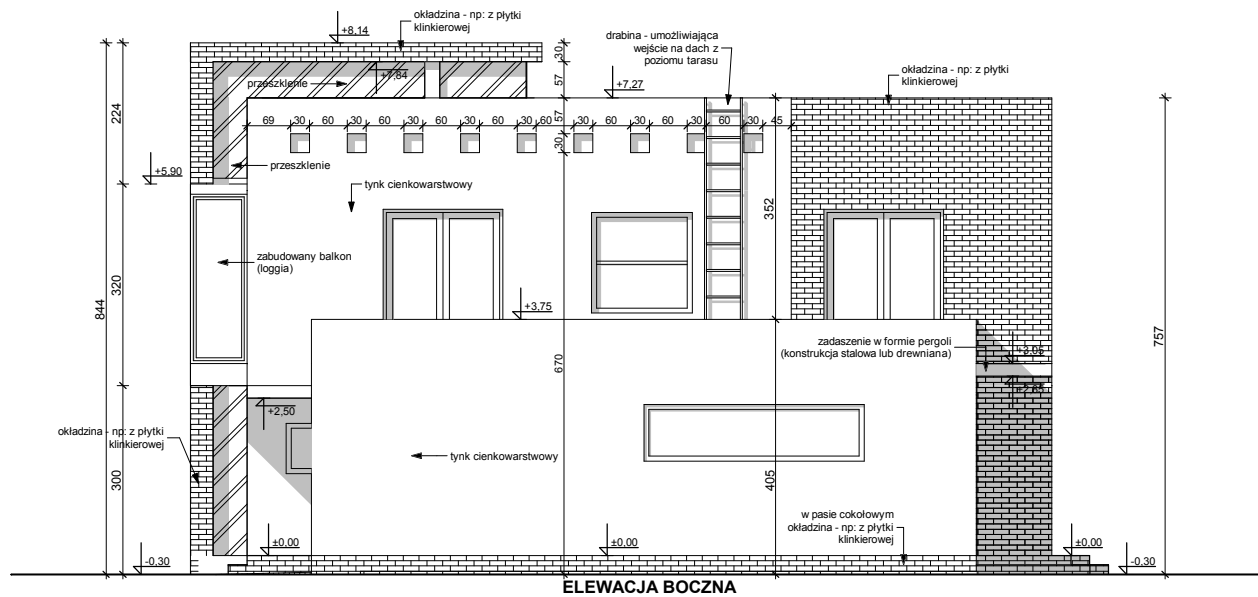
GENERALNY PROJEKTANT:	
STUDIO Z500, Piotr Zwierzyński Pracownia Architektoniczna ul. Gen. Zajączka 11 / 6; 01-510 Warszawa tel.(022) 425-50-30; mobile:0607-17-12-12 www.Z500.pl email: projekty@z500.pl	
TEMAT OPACOWANIA:	PROJEKT DEMONSTRACYJNY DOMU JEDNORODZINNEGO
ADRES:	
ELEWACJE FRONTOWA I TYLNA	

Opracowanie ma charakter DEMONSTRACYJNY i przedstawia w przybliżeniu główne elementy konstrukcji budynku oraz podstawowe rozwiązania techniczno-materiałowe. Niniejszy projekt jest wersją demonstracyjną projektu katalogowego autorstwa Pracowni Architektonicznej STUDIO Z500. Jako autorzy opracowania i projektu, zgodnie z ustawą o prawie autorskim i prawach pokrewnych z dnia 04.02.1994 (Dziennik Ustaw nr 24 poz. 83 z dnia 23.02.1994 z późniejszymi zmianami), zastrzegamy prawa autorskie i zakazujemy wykorzystywania tego projektu do celów handlowych i dalszej odsprzedaży, reprodukcji/ kopiowania w całości ani częściowo oraz wprowadzania zmian ponad wymienione w projekcie, bez naszej wiedzy i zgody.



UWAGI :

- ostateczny sposób wykończenia elewacji zewnętrznej do ustalenia z inwestorem w zakresie nadzoru (kształtki styropianowe, cegła klinkierowa, tynk cienkowarstwowy)



Zx1 v2

wersja ze zmianami w technologii murowanej

GENERALNY PROJEKTANT:	
STUDIO Z500, Piotr Zwierzyński Pracownia Architektoniczna ul. Gen. Zajączka 11 / 6; 01-510 Warszawa tel.(022) 425-50-30; mobile:0607-17-12-12 www.Z500.pl email: projekty@z500.pl	
TEMAT OPRACOWANIA:	PROJEKT DEMONSTRACYJNY DOMU JEDNORODZINNEGO
ADRES:	
ELEVACJE BOCZNE	

Opracowanie ma charakter DEMONSTRACYJNY i przedstawia w przybliżeniu główne elementy konstrukcji budynku oraz podstawowe rozwiązania techniczno-materiałowe. Niniejszy projekt jest wersją demonstracyjną projektu katalogowego autorstwa Pracowni Architektonicznej STUDIO Z500. Jako autorzy opracowania i projektu, zgodnie z ustawą o prawie autorskim i prawach pokrewnych z dnia 04.02.1994 (Dziennik Ustaw nr 24 poz. 83 z dnia 23.02.1994 z późniejszymi zmianami), zastrzegamy prawa autorskie i zakazujemy wykorzystywania tego projektu do celów handlowych i dalszej odsprzedaży, reprodukcji/ kopiowania w całości ani częściowo oraz wprowadzania zmian ponad wymienione w projekcie, bez naszej wiedzy i zgody.



PERSPEKTYWA WIDOK OD FRONTU



PERSPEKTYWA WIDOK OD OGRODU

Zx1 v2

wersja ze zmianami w technologii murowanej

Opracowanie ma charakter DEMONSTRACYJNY i przedstawia w przybliżeniu główne elementy konstrukcji budynku oraz podstawowe rozwiązania techniczno-materiałowe. Niniejszy projekt jest wersją demonstracyjną projektu katalogowego autorstwa Pracowni Architektonicznej STUDIO Z500. Jako autorzy opracowania i projektu, zgodnie z ustawą o prawie autorskim i prawach pokrewnych z dnia 04.02.1994 (Dziennik Ustaw nr 24 poz. 83 z dnia 23.02.1994 z późniejszymi zmianami), zastrzegamy prawa autorskie i zakazujemy wykorzystywania tego projektu do celów handlowych i dalszej odsprzedaży, reprodukcji/ kopiowania w całości ani częściowo oraz wprowadzania zmian ponad wymienione w projekcie, bez naszej wiedzy i zgody.

GENERALNY PROJEKTANT:	
 STUDIO Z500, Piotr Zwierzyński Pracownia Architektoniczna ul. Gen. Zajączka 11 / 6; 01-510 Warszawa tel.(022) 425-50-30; mobile:0607-17-12-12 www. Z500. pl email: projekty@z500.pl	
TEMAT OPRAWOWANIA:	PROJEKT DEMONSTRACYJNY DOMU JEDNORODZINNEGO
ADRES:	