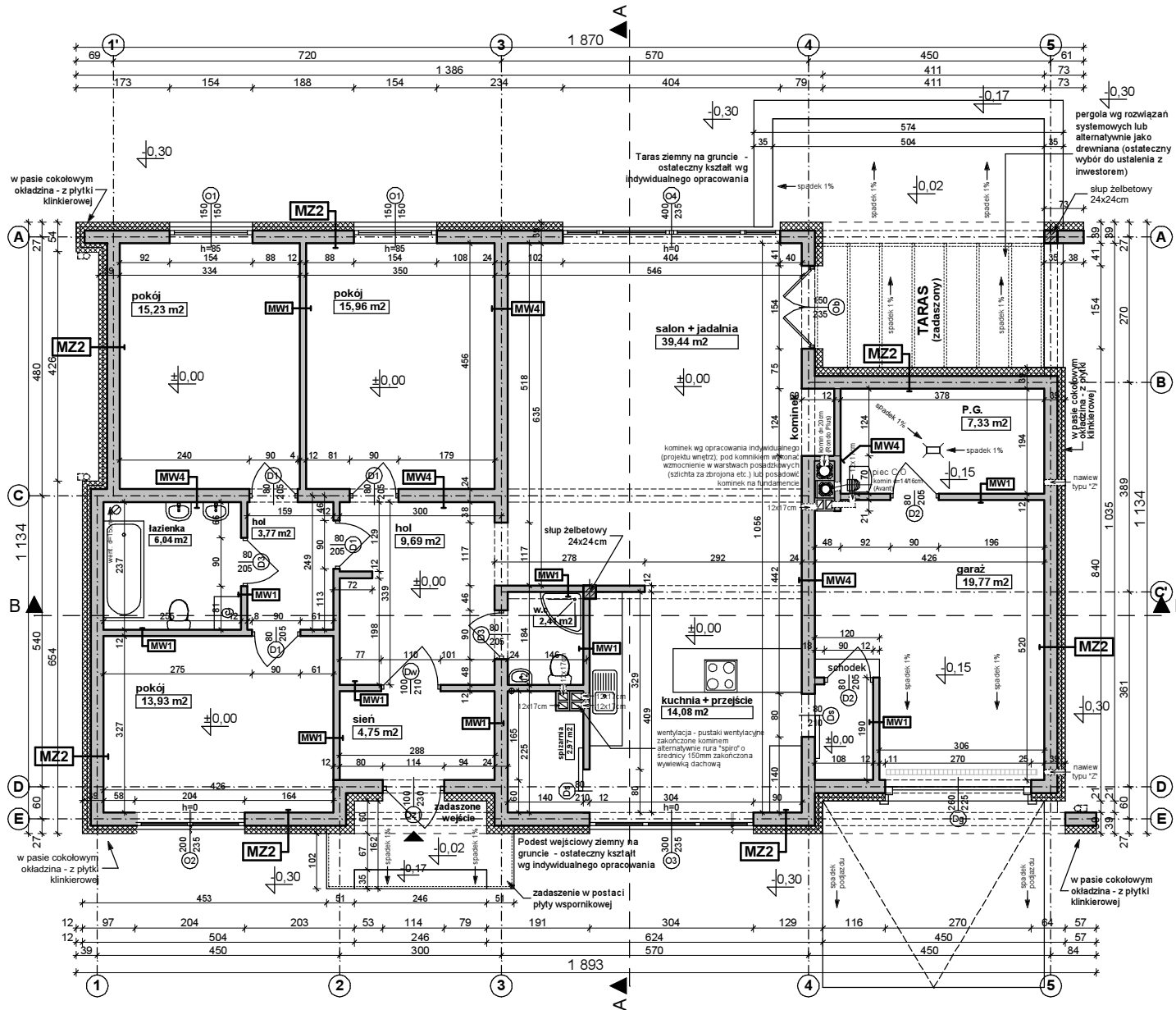


UWAGI:

- Ściany należy murować oraz zbroić zgodnie zaleceniami zawartymi w zeszytach technicznych oraz wiedzą techniczną dla poszczególnych systemów np.: POROTHERM, YTONG itp. Głównie należy zwrócić uwagę na dodatkowe zbrojenie spoin, murów w miejscach otworów okiennych, drzwiowych w strefie pod otworem i nad otworem.
- Trzony kominowe zaleca się wykonać jako systemowe typu SCHIEDEL (dylatować od stropu oraz izolować od drewnianych elementów konstrukcji) Wykończenie kominów ponad dachem wg zał. ze schematu i opisu technicznego.
- Elementy drewniane należy zabezpieczyć środkiem owadobójczym i grzybobójczym.
- Do kominika należy doprowadzić nawiew, pod posadzką rurą $\varnothing 110$ PCV, Kominiek wykonać wg rozwiązań indywidualnego.
- Taras (gank) zewnętrzny na gruncie wykończenie płytki mrozoodporne, antypoślizgowe.
- Przed zamówieniem stolarki wymiary otworów należy sprawdzić z natury (na budowie). Wymiary otworów zaleca się dostosować do oferty „typowej” wybranego producenta stolarki.
- Sposób wentylacji oraz ilość pustaków wentylacyjnych i przekroje kominów, dostosować do indywidualnych rozwiązań, zachowując normy i warunki techniczne jakim powinny odpowiadać budynki.
- Elewacje na fragmentach zaleca się wykonać z lekkiego kamienia lub okładziny ceramicznej, alternatywnie jako impregnowane deskowanie na ruszcie. Ostateczny sposób, kształt i rodzaj wykończenia budynku należy uzgodnić z inwestorem.
- Rzut rozpatrywać łącznie pozostałymi rysunkami, opisem technicznym oraz obliczeniami statycznymi.



MZ2 - ŚCIANA ZEWN. KONSTR. OCIEPLONA gr.39(40)cm	
tylnik mineralny na siatce	
ocieplenie - styropian (TERMO ORGANIKA)	15,0
ściana Gazobeton/Ceram.pustak szczelini "U"(25cm)	24,0
suchy tylnik-płyty GK / tylnik cem.-wap.kl.3 / gładzura	
MW1 - ŚCIANA DZIAŁOWA MUROWANA 12cm (10cm)	
tylnik wewnętrzny: cem.-wap.kl.3 / gładzura	
ściana:Gazobeton/Ceram. cegła dziurawka	12,0
tylnik wewnętrzny: cem.-wap.kl.3 / gładzura	

Zx13 v2

wersja "v2" w technologii murowanej z kątem dachu 7 stopni

Z500	GENERALNY PROJEKTANT: STUDIO Z500, Piotr Zwierzyński Pracownia Architektoniczna ul. Gen. Zajęczyka 11 / 6; 01-510 Warszawa tel.(022)33-11-335; mobile:0-725-000-005 www. Z500. pl email: projekty@z500.pl
	TEMAT OPRACOWANIA: PROJEKT DEMONSTRACYJNY DOMU JEDNORODZINNEGO
RZUT PARTERU	

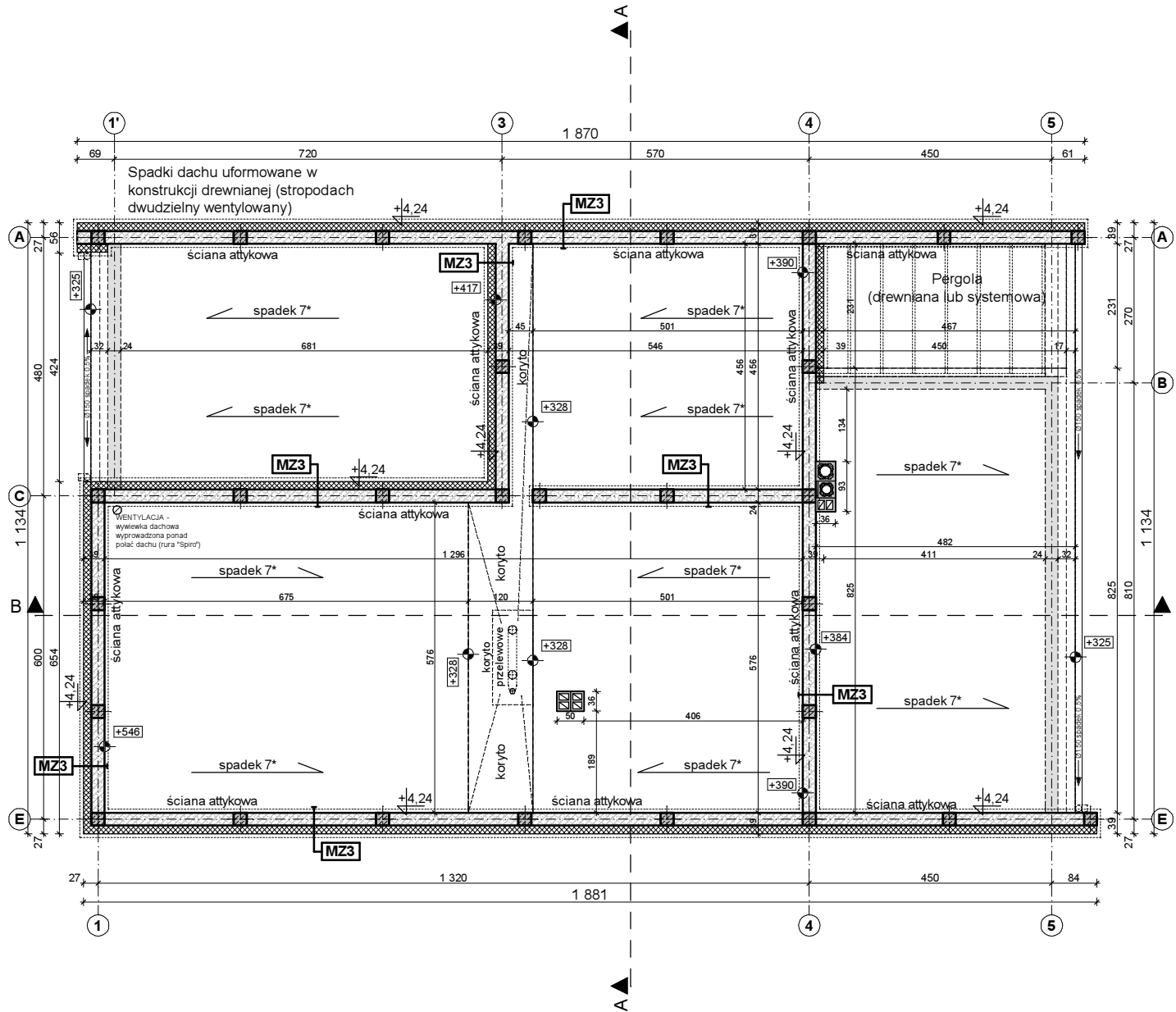
Opracowanie ma charakter DEMONSTRACYJNY i przedstawia w przybliżeniu główne elementy konstrukcji budynku oraz podstawowe rozwiązania techniczno-materiałowe. Niniejszy projekt jest wersją demonstracyjną projektu katalogowego autorstwa Pracowni Architektonicznej STUDIO Z500. Jako autorzy opracowania i projektu, zgodnie z ustawą o prawie autorskim i prawach pokrewnych z dnia 04.02.1994 (Dziennik Ustaw nr 24 poz. 83 z dnia 23.02.1994 z późniejszymi zmianami), zastrzegamy prawa autorskie i zakazujemy wykorzystywania tego projektu do celów handlowych i dalszej odsprzedaży, reprodukcji/kopiowania w całości ani częściowo oraz wprowadzania zmian ponad wymienione w projekcie, bez naszej wiedzy i zgody

To jest wersja demonstracyjna projektu!!! To jest wersja demonstracyjna projektu!!! To jest wersja demonstracyjna projektu!!! To jest wersja demonstracyjna projektu!!!

To jest wersja demonstracyjna projektu!!! To jest wersja demonstracyjna projektu!!! To jest wersja demonstracyjna projektu!!! To jest wersja demonstracyjna projektu!!!

UWAGI:

1. System odwodnienia dachu dostosować do lokalnych warunków oraz przyjętych rozwiązań systemowych (wg instrukcji montażowej, producenta). Płatki śniegowe, maty grzejne, spusty, koryta, rynny - zastosować wg potrzeb. Spadki dachu wykonać w konstrukcji drewnianej (stropodach dwudzielny wentylowany) – konstrukcja dachu stropodach dwudzielny wentylowany.
2. W celu dojścia do kominów, anten, instalacji odgromowej oraz koryta przelewowego wejście na dach należy zapewnić poprzez drabinę zewnętrzną – przystawianą do połaci dachu.
3. W połaci dachu należy wykonać wyłazy rewizyjne w celu dojścia do konstrukcji dachu i ocieplenia.
4. Na dachu przewidziano wywiewki wentylacyjne (alternatywie wymurować piony).
5. Drewniane elementy konstrukcji dachu izolować od kominów przekładką z wełny mineralnej lub / i 2xpłyta GKFB0.
6. Obróbki blacharskie z blachy powlekanej w kolorze pokrycia dachowego. Stosować obróbki blacharskie ław kominarskich, ścianek atykowych, spustów i akcesoriów dachowych zgodnie z instrukcją producenta elementów pokrycia.
7. Zastosować wywietrzniki i nawiewy w przestrzeni dachowej (między płytą dachową, a połaciami dachu).
8. W miejscach niewaligicznych (kosze, koryta, krawędzie, przełamania połaci) zastosować dodatkową warstwę folii izolacyjnej.



MZ3 - ŚCIANA ATYKI gr.39(40)cm	
tylny mineralny na siatce	
wg potrzeb: styropian (TERMO ORGANIKA)	15,0
ściana: Gazobeton/Ceram pustak szczeliny "U"(25cm)	24,0
wg potrzeb: styropian (TERMO ORGANIKA)	15,0
tylny mineralny na siatce	

Zx13 v2

wersja "v2" w technologii murowanej z kątem dachu 7 stopni

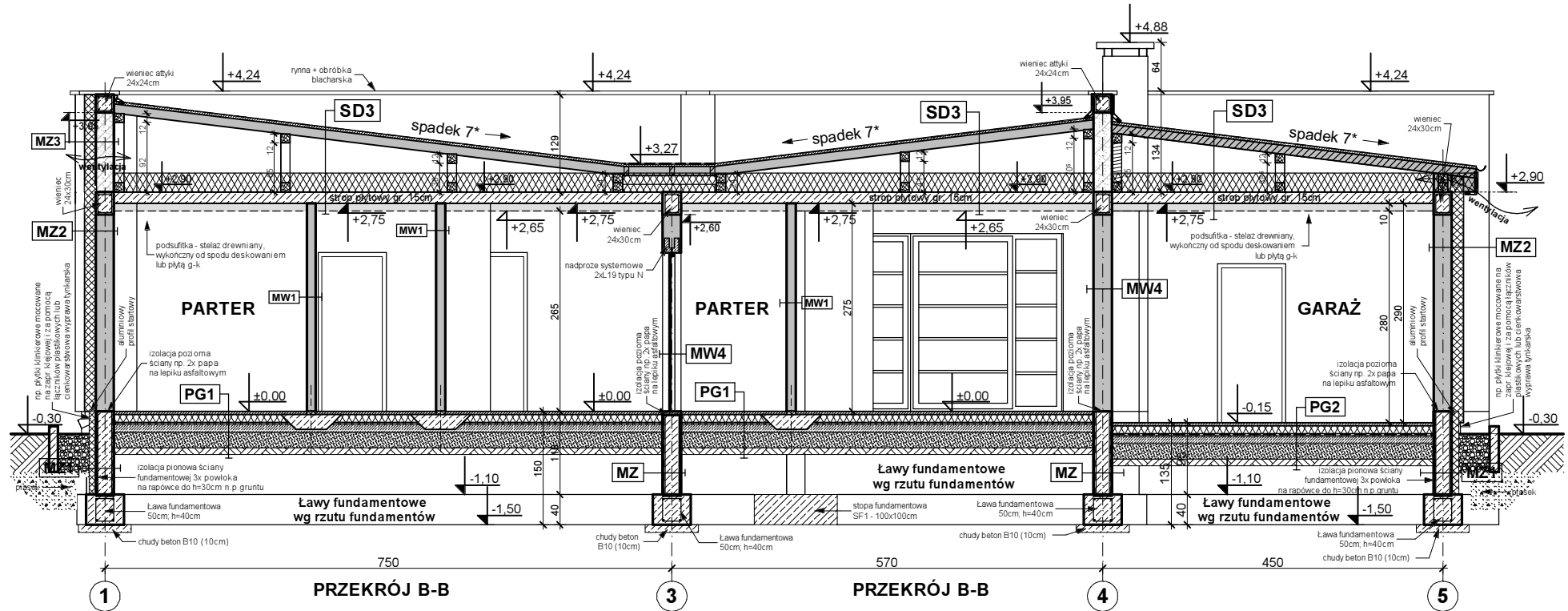
<p>GENERALNY PROJEKTANT: STUDIO Z500, Piotr Zwierzyński Pracownia Architektoniczna ul. Gen. Zajączka 11 / 6, 01-510 Warszawa tel.(022)33-11-335; mobile:0-725-000-005 www.Z500.pl email: projekty@z500.pl</p>	
<p>TEMAT OPRACOWANIA:</p>	<p>PROJEKT DEMONSTRACYJNY DOMU JEDNORODZINNEGO</p>
<p>RZUT DACHU</p>	

Opracowanie ma charakter DEMONSTRACYJNY i przedstawia w przybliżeniu główne elementy konstrukcji budynku oraz podstawowe rozwiązania techniczno-materiałowe. Niniejszy projekt jest wersją demonstracyjną projektu katalogowego autorstwa Pracowni Architektonicznej STUDIO Z500. Jako autorzy opracowania i projektu, zgodnie z ustawą o prawie autorskim i prawach pokrewnych z dnia 04.02.1994 (Dziennik Ustaw nr 24 poz. 83 z dnia 23.02.1994 z późniejszymi zmianami), zastrzegamy prawa autorskie i zakazujemy wykorzystywania tego projektu do celów handlowych i dalszej odsprzedaży, reprodukcji/kopiowania w całości ani częściowo oraz wprowadzania zmian ponad wymienione w projekcie, bez naszej wiedzy i zgody

To jest wersja demonstracyjna projektu!!! To jest wersja demonstracyjna projektu!!! To jest wersja demonstracyjna projektu!!!

To jest wersja demonstracyjna projektu!!! To jest wersja demonstracyjna projektu!!! To jest wersja demonstracyjna projektu!!!

To jest wersja demonstracyjna projektu!!! To jest wersja demonstracyjna projektu!!! To jest wersja demonstracyjna projektu!!!



MZ2 - ŚCIANA ZEWN. KONSTR. OCIEPLONA gr.39(40)cm

tylnk mineralny na siatce	
ocieplenie - styropian (TERMO ORGANIKA)	15,0
ściana:Gazobeton/Ceram.pustak szczelini. "U"(25cm)	24,0
suchy tylnk-płyty GK / tylnk cem.-wap.kl.3 /glazura	

MW1 - ŚCIANA DZIAŁOWA MUROWANA 12cm (10cm)

tylnk wewnętrzny: cem.-wap.kl.3 /glazura	
ściana:Gazobeton/Ceram. cegła dziurawka	12,0
tylnk wewnętrzny: cem.-wap.kl.3 /glazura	

MZ1 - ŚCIANA FUNDAMENTOWA OCIEPLONA gr.36 cm

okładzina kilnikierowa/tylnk cokolowy (ponad terenem)	
ocieplenie: styropian do gruntu (TERMO ORGANIKA)	12,0
izolacja pionowa powłokowa-bitumiczna x3.na.rapowce	
ściana z blozków betonowych	24,0

PT1 - POSADZKA TARASU - PODESTU WEJŚCIOWEGO

terakota na zaprawie mrozoodpornej	
beton klasy B15 zdylatowany 1x1m	5,0
beton klasy B7.5 zdylatowany 1x1m	
podsyпка żwirowa zagęszczona	20,0
grunt rodzimy po zdjęciu humusu	

PG1 - POSADZKA MIESZKANIA NA GRUNCIE

podłoga alternatywnie: wykładzina, terakota...	
szlichta beton. z przerw. instalacji, zdylatowana	5,0
ocieplenie - styropian (TERMO ORGANIKA)	10,0
folia hydroizolacyjna 2x na zakład	
warstwa zagęszczonego suchego piasku	10,0
beton B 10	10,0
warstwa zagęszczonego suchego piasku	20,0
grunt rodzimy po zdjęciu humusu	

SD3 DACH PŁASKI OCIEPLONY + podsufitka

pokrycie bitumiczne (papa na lepiku)	
poszycie dachu - płyta OSB + folia	
przestrzeń wentylowana (konstrukcja dachu)	
izolacja termiczna na stropie - wełna (TERMOORGANIKA)	25,0
konstrukcja stropu - płyta dachowa, żelbetowa	15,0
folia parozizolacyjna	
ruszt wsporczy pod płyty gk	
sufit - płyty GK / boazeria na ruszcie	

SS2 STROP drewniany - podsufitka

konstrukcja stropu / dachu	
wełna miner. szklana między belkami / jetkami (ISOVER)	20,0
folia parozizolacyjna	
płyta stężająca (OSB15)	
ruszt wsporczy pod płyty gk	
płyta gipsowo-kartonowa mocowana do rusztu	

MZ3 - ŚCIANA ATTYKI gr.39(40)cm

tylnk mineralny na siatce	
wg potrzeb: styropian (TERMO ORGANIKA)	15,0
ściana:Gazobeton/Ceram.pustak szczelini. "U"(25cm)	24,0
wg potrzeb: styropian (TERMO ORGANIKA)	15,0
tylnk mineralny na siatce	

Zx13 v2

wersja "v2" w technologii murowanej z kątem dachu 7 stopni

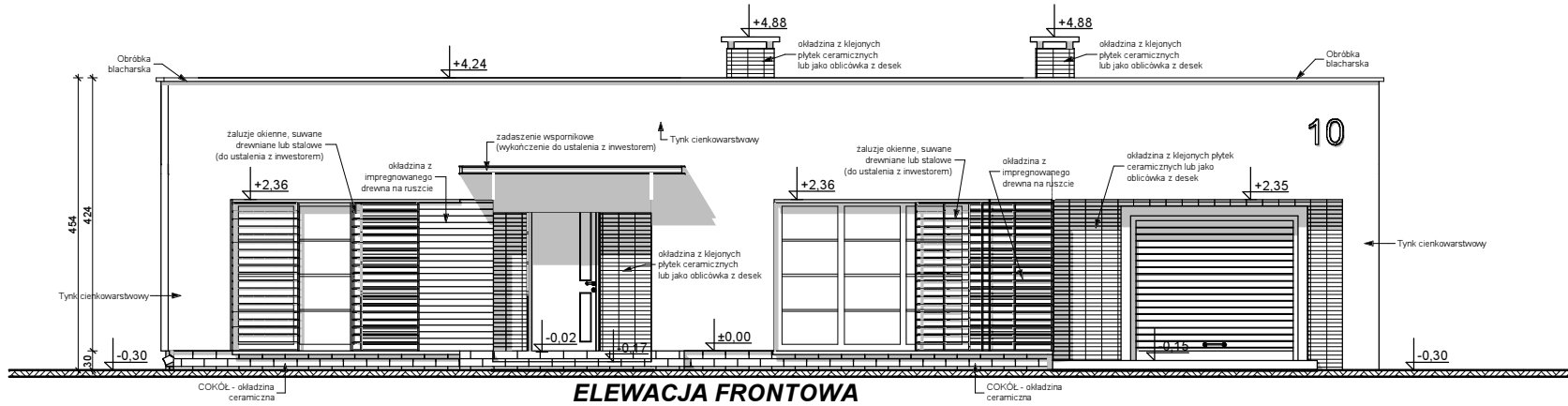
GENERALNY PROJEKTANT:
STUDIO Z500, Piotr Zwierzyński
 Pracownia Architektoniczna
 ul.Gen. Zajęczka 11 / 6; 01-510 Warszawa
 tel.(022)33-11-335; mobile:0-725-000-005
 www.Z500.pl email: projekty@z500.pl

TEMAT OPRACOWANIA: PROJEKT DEMONSTRACYJNY DOMU JEDNORODZINNEGO

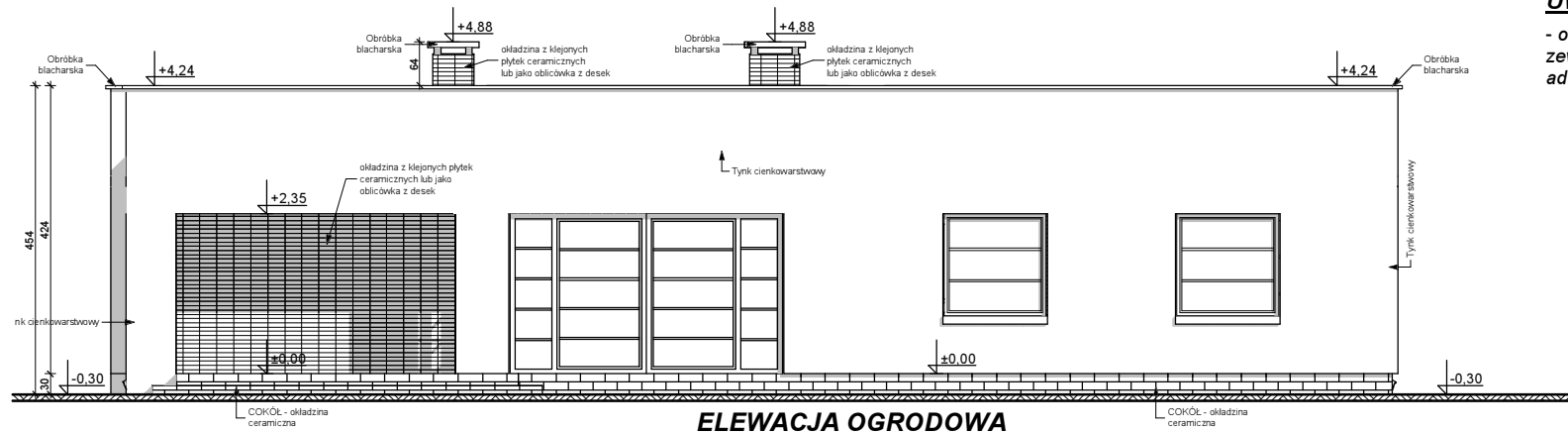
PRZEKRÓJ B-B

To jest wersja demonstracyjna projektu!!! To jest wersja demonstracyjna projektu!!! To jest wersja demonstracyjna projektu!!!

Opracowanie ma charakter DEMONSTRACYJNY i przedstawia w przybliżeniu główne elementy konstrukcji budynku oraz podstawowe rozwiązania techniczno-materiałowe. Niniejszy projekt jest wersją demonstracyjną projektu katalogowego autorstwa Pracowni Architektonicznej STUDIO Z500. Jako autorzy opracowania i projektu, zgodnie z ustawą o prawie autorskim i prawach pokrewnych z dnia 04.02.1994 (Dziennik Ustaw nr 24 poz. 83 z dnia 23.02.1994 z późniejszymi zmianami), zastrzegamy prawa autorskie i zakazujemy wykorzystywania tego projektu do celów handlowych i dalszej odsprzedaży, reprodukcji / kopiowania w całości ani częściowo oraz wprowadzania zmian ponad wymienione w projekcie, bez naszej wiedzy i zgody



ELEWACJA FRONTOWA



ELEWACJA OGRODOWA

UWAGI:

- ostateczny sposób wykończenia elewacji zewnętrznej do ustalenia z inwestorem na etapie adaptacji projektu.

Zx13 v2

wersja "v2" w technologii murowanej z kątem dachu 7 stopni

GENERALNY PROJEKTANT: STUDIO Z500, Piotr Zwierzyński Pracownia Architektoniczna ul. Gen. Zajęczka 11 / 6; 01-510 Warszawa tel.(022)33-11-335; mobile:0-725-000-005 www. Z500. pl email: projekty@z500.pl	
TEMAT OPRACOWANIA:	PROJEKT DEMONSTRACYJNY DOMU JEDNORODZINNEGO
ELEWACJE: FRONTOWA I OGRODOWA	

Opracowanie ma charakter DEMONSTRACYJNY i przedstawia w przybliżeniu główne elementy konstrukcji budynku oraz podstawowe rozwiązania techniczno-materiałowe. Niniejszy projekt jest wersją demonstracyjną projektu katalogowego autorstwa Pracowni Architektonicznej STUDIO Z500. Jako autorzy opracowania i projektu, zgodnie z ustawą o prawie autorskim i prawach pokrewnych z dnia 04.02.1994 (Dziennik Ustaw nr 24 poz. 83 z dnia 23.02.1994 z późniejszymi zmianami), zastrzegamy prawa autorskie i zakazujemy wykorzystywania tego projektu do celów handlowych i dalszej odsprzedaży, reprodukcji/kopiowania w całości ani częściowo oraz wprowadzania zmian ponad wymienione w projekcie, bez naszej wiedzy i zgody

To jest wersja demonstracyjna projektu!!!

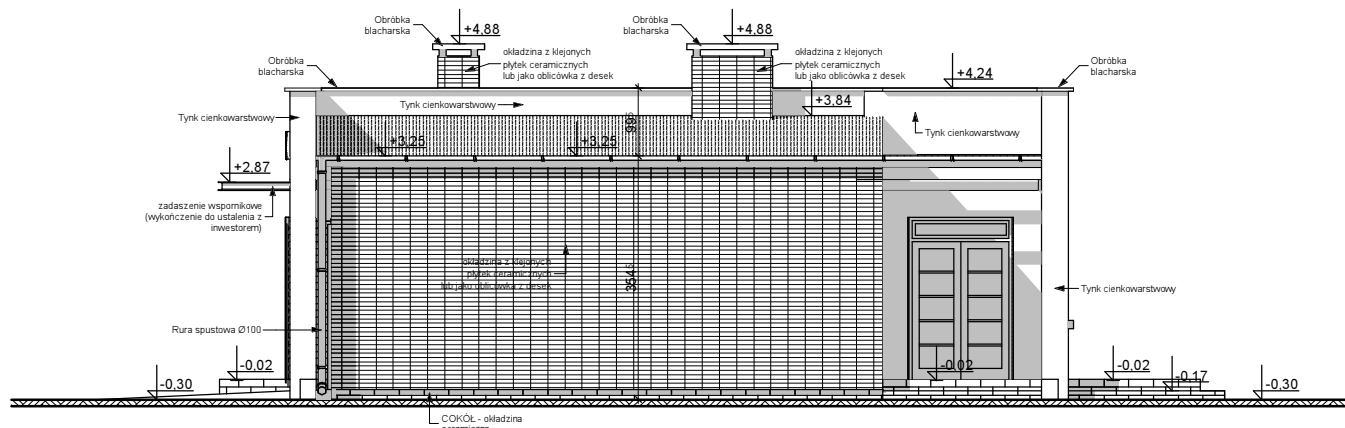
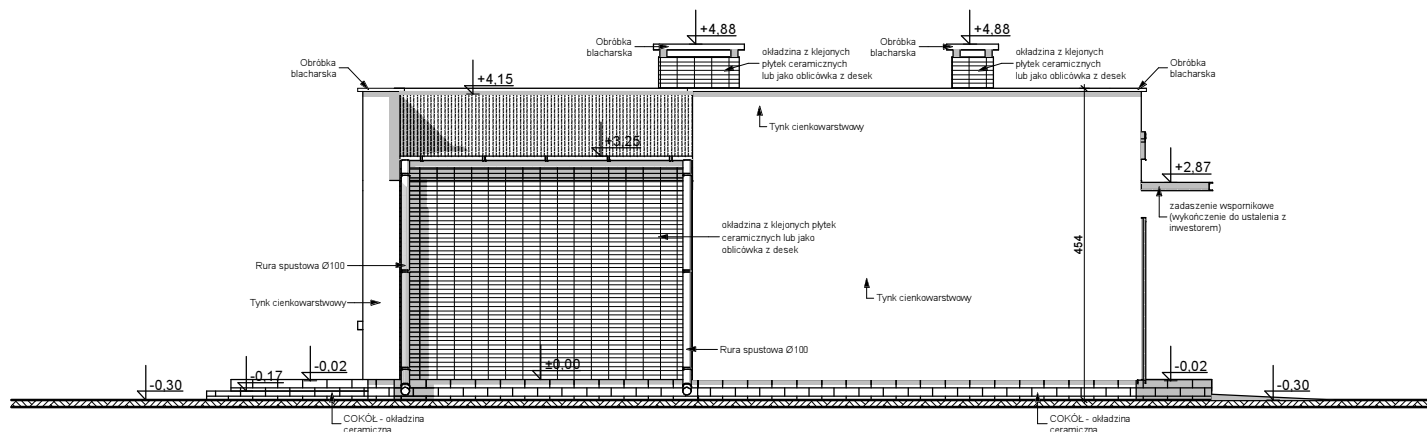
To jest wersja demonstracyjna projektu!!!

To jest wersja demonstracyjna projektu!!!

To jest wersja demonstracyjna projektu!!!

To jest wersja demonstracyjna projektu!!!

To jest wersja demonstracyjna projektu!!!



ELEWACJE BOCZNE

UWAGI :

- ostateczny sposób wykończenia elewacji zewnętrznej do ustalenia z inwestorem na etapie adaptacji projektu.

Zx13 v2

wersja "v2" w technologii murowanej z kątem dachu 7 stopni

GENERALNY PROJEKTANT: STUDIO Z500, Piotr Zwierzyński Pracownia Architektoniczna ul. Gen. Zajęczka 11 / 6; 01-510 Warszawa tel.(022)33-11-335; mobile:0-725-000-005 www. Z500. pl email: projekty@z500. pl	
TEMAT OPRACOWANIA:	PROJEKT DEMONSTRACYJNY DOMU JEDNORODZINNEGO
ELEWACJE BOCZNE	

Opracowanie ma charakter DEMONSTRACYJNY i przedstawia w przybliżeniu główne elementy konstrukcji budynku oraz podstawowe rozwiązania techniczno-materiałowe. Niniejszy projekt jest wersją demonstracyjną projektu katalogowego autorstwa Pracowni Architektonicznej STUDIO Z500. Jako autorzy opracowania i projektu, zgodnie z ustawą o prawie autorskim i prawach pokrewnych z dnia 04.02.1994 (Dziennik Ustaw nr 24 poz. 83 z dnia 23.02.1994 z późniejszymi zmianami), zastrzegamy prawa autorskie i zakazujemy wykorzystywania tego projektu do celów handlowych i dalszej odsprzedaży, reprodukcji/kopiowania w całości ani częściowo oraz wprowadzania zmian ponad wymienione w projekcie, bez naszej wiedzy i zgody

To jest wersja demonstracyjna projektu!!!

To jest wersja demonstracyjna projektu!!!

To jest wersja demonstracyjna projektu!!!

To jest wersja demonstracyjna projektu!!!

To jest wersja demonstracyjna projektu!!!

To jest wersja demonstracyjna projektu!!!



WIDOK OD OGRODU

Opracowanie ma charakter DEMONSTRACYJNY i przedstawia w przybliżeniu główne elementy konstrukcji budynku oraz podstawowe rozwiązania techniczno-materiałowe. Niniejszy projekt jest wersją demonstracyjną projektu katalogowego autorstwa Pracowni Architektonicznej STUDIO Z500. Jako autorzy opracowania i projektu, zgodnie z ustawą o prawie autorskim i prawach pokrewnych z dnia 04.02.1994 (Dziennik Ustaw nr 24 poz. 83 z dnia 23.02.1994 z późniejszymi zmianami), zastrzegamy prawa autorskie i zakazujemy wykorzystywania tego projektu do celów handlowych i dalszej odsprzedaży, reprodukcji/kopiowania w całości ani częściowo oraz wprowadzania zmian ponad wymienione w projekcie, bez naszej wiedzy i zgody



WIDOK OD FRONTU

Zx13 v2

wersja "v2" w technologii murowanej z kątem dachu 7 stopni

GENERALNY PROJEKTANT: STUDIO Z500, Piotr Zwierzyński Pracownia Architektoniczna ul. Gen. Zajączka 11 / 6; 01-510 Warszawa tel.(022)33-11-335; mobile:0-725-000-005 www. Z500. pl email: projekty@z500.pl	
TEMAT OPRACOWANIA:	PROJEKT DEMONSTRACYJNY DOMU JEDNORODZINNEGO
WIDOKI PERSPEKTYWICZNE	

To jest wersja demonstracyjna projektu!!! To jest wersja demonstracyjna projektu!!! To jest wersja demonstracyjna projektu!!!

To jest wersja demonstracyjna projektu!!! To jest wersja demonstracyjna projektu!!! To jest wersja demonstracyjna projektu!!!