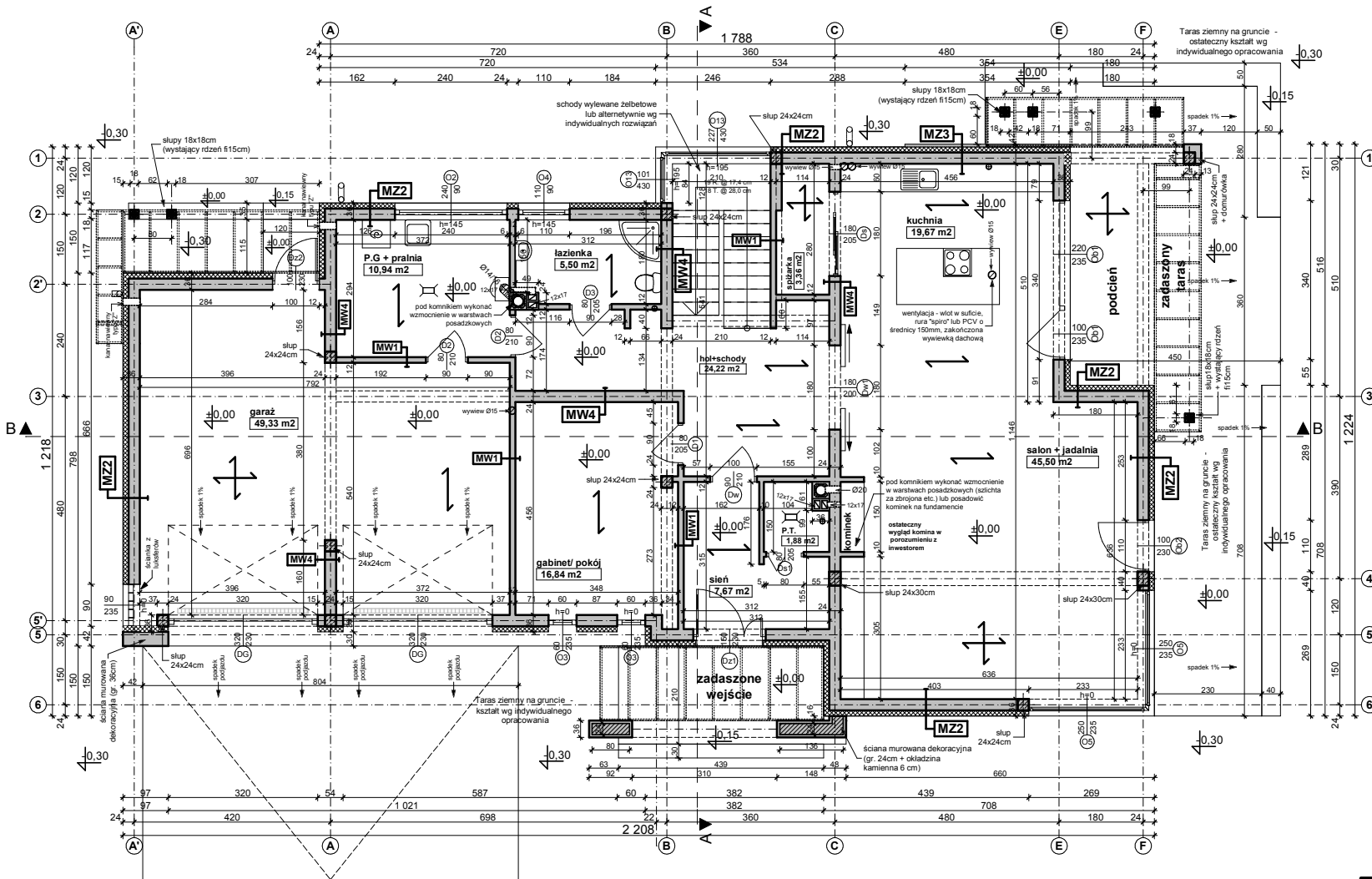


To jest wersja demonstracyjna projektu!!! To jest wersja demonstracyjna projektu!!! To jest wersja demonstracyjna projektu!!! To jest wersja demonstracyjna projektu!!!



1. Ściany należy murować oraz zbroić zgodnie zaleceniami zawartymi w zeszytach technicznych oraz wiedzą techniczną dla poszczególnych systemów np., POROTHERM, YTONG itp. Głównie należy zwrócić uwagę na dodatkowe zbrojenie spoin, murów w miejscach otworów okiennych, drzwiowych w strefie pod otworem i nad otworem.
2. Trzony kominowe zaleca się wykonać jako systemowe typu SCHIEDEL (dylatować od płyty stropowej oraz izolować od drewnianych elementów konstrukcji). Wykończenie kominów ponad dachem wg zał. ze schematu i opisu technicznego.
3. Elementy drewniane należy zabezpieczyć środkiem owadobójczym i grzybobójczym.
4. Do kominika należy doprowadzić nawiew, pod posadzką rurą Ø110PCV, Kominiek wykonać wg rozwiązań indywidualnego opracowania
5. Taras zewnętrzny na gruncie wykończenie płytki mrozoodporne, antypoślizgowe. Ścizka w garażu dylatowana, zbrojona siatką
6. Przed zamówieniem stolarki wymiary otworów należy sprawdzić z natury (na budowie). Wymiary otworów zaleca się dostosować do oferty „typowej” wybranego producenta stolarki.
7. Sposób wentylacji oraz ilość pustaków wentylacyjnych dostosować do indywidualnych rozwiązań, zachowując normy i warunki techniczne jakim powinny odpowiadać budynki.
8. Elewacje na fragmentach zaleca się wykonać z „lekkiego” kamienia lub z okładziny ceramicznej (jako opcja z deskowania impregnowanego na ruszcie). Elementy zdobienia elewacji wykonać klejone na podwójnej wzmocnionej siatce lub na niezależnym ruszcie- załączenie od przyjętych rozwiązań. Propozycje montażu załączono w schematach ideowych.
9. Rzut rozpatrywać łącznie pozostałymi rysunkami, opisem technicznym oraz obliczeniami statycznymi.

MW1 - ŚCIANA DZIAŁOWA MUROWANA 12cm (10cm)	
tylnk wewnętrzny: cem.-wap.kl.3 / gładzura	
ściana: Gazobeton/Ceram. pustak dziurawka	12,0
tylnk wewnętrzny: cem.-wap.kl.3 / gładzura	
MZ2 - ŚCIANA ZEW. KONSTR. OCIEPLONA gr.36(37)cm	
tylnk mineralny na siatce	
ocieplenie - styropian / wełna (zalecane)	12,0
ściana: Gazobeton/Ceram. pustak szczelin. "U"/25cm	24,0
suchy tylnk-płyty GK / tylnk cem.-wap.kl.3 / gładzura	
MW4 - ŚCIANA WEW. NOSNA 24cm (25cm)	
tylnk wewnętrzny: cem.-wap.kl.3 / gładzura	
ściana: Gazobeton/Ceram. pustak szczelin. "U"/25cm	24,0
tylnk wewnętrzny: cem.-wap.kl.3 / gładzura	
MZ3 - ŚCIANA ZEW. KONSTR. OCIEPLONA + okładzina	
okładzina kamienna	6,0
ocieplenie - styropian / wełna (zalecane)	12,0
ściana: Gazobeton/Ceram. pustak szczelin. "U"/25cm	24,0
suchy tylnk-płyty GK / tylnk cem.-wap.kl.3 / gładzura	

Zx15 GL2

wersja podstawowa w technologii murowanej z garżem dwustanowiskowym

GENERALNY PROJEKTANT:
STUDIO Z500, Piotr Zwierzyński
 Pracownia Architektoniczna
 ul. Gen. Zajączka 11 / 6; 01-510 Warszawa
 tel.(022) 425-50-30; mobile:0607-17-12-12
 www. Z500. pl email: projekty@z500.pl

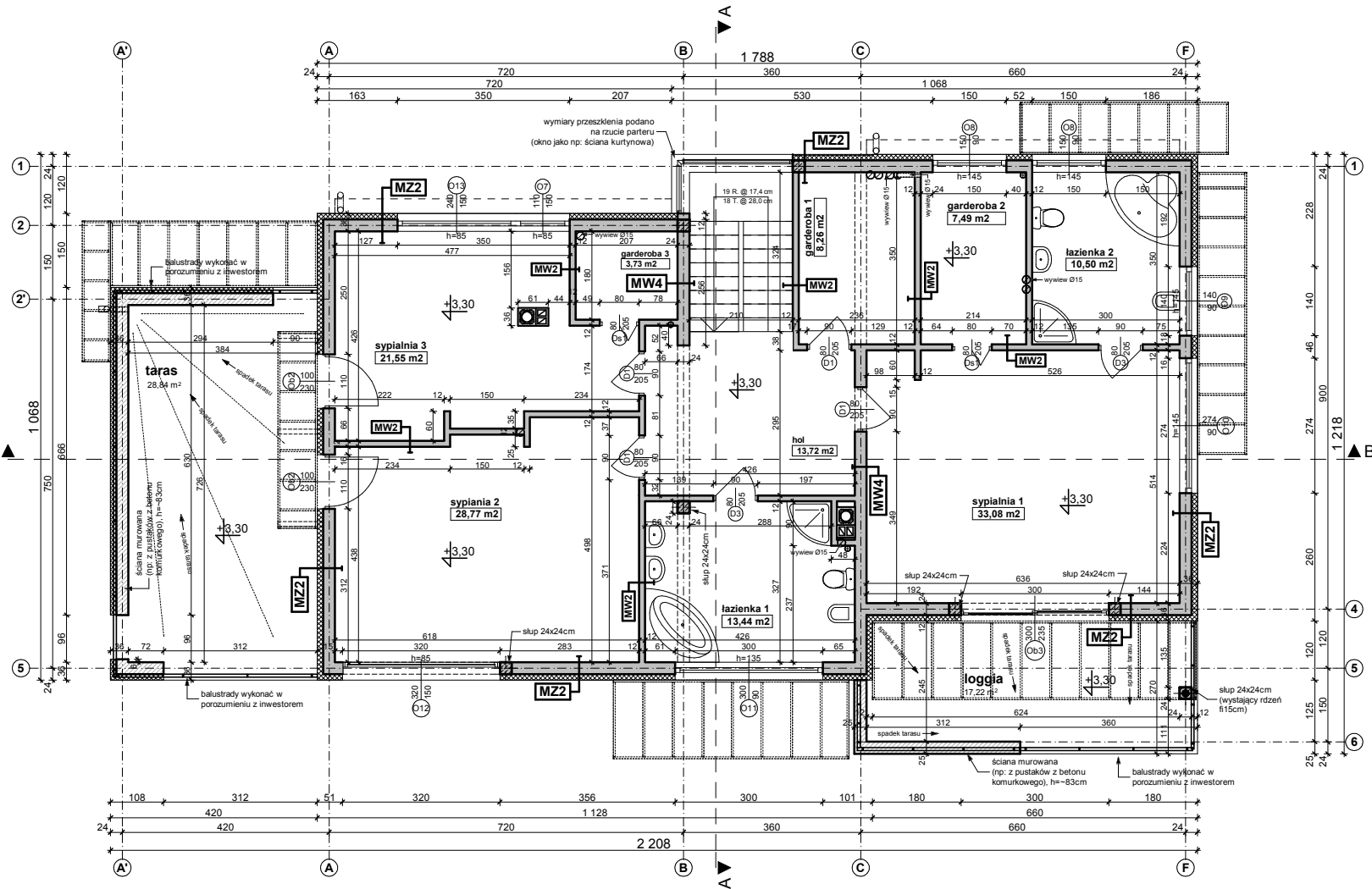
PROJEKT DEMONSTRACYJNY DOMU JEDNORODZINNEGO

RZUT PARTERU

Opracowanie ma charakter DEMONSTRACYJNY i przedstawia w przybliżeniu główne elementy konstrukcji budynku oraz podstawowe rozwiązania techniczno-materiałowe. Niniejszy projekt jest wersją demonstracyjną projektu katalogowego autorstwa Pracowni Architektonicznej STUDIO Z500. Jako autorzy opracowania i projektu, zgodnie z ustawą o prawie autorskim i prawach pokrewnych z dnia 04.02.1994 (Dziennik Ustaw nr 24 poz. 83 z dnia 23.02.1994 z późniejszymi zmianami), zastrzegamy prawa autorskie i zakazujemy wykorzystywania tego projektu do celów handlowych i dalszej odsprzedaży, reprodukcji/kopiowania w całości ani częściowo oraz wprowadzania zmian ponad wymienione w projekcie, bez naszej wiedzy i zgody .

To jest wersja demonstracyjna projektu!!! To jest wersja demonstracyjna projektu!!! To jest wersja demonstracyjna projektu!!! To jest wersja demonstracyjna projektu!!!

To jest wersja demonstracyjna projektu!!! To jest wersja demonstracyjna projektu!!! To jest wersja demonstracyjna projektu!!!



UWAGI:

1. Ściany należy murować oraz zbroić zgodnie zaleceniami zawartymi w zeszytach technicznych oraz wiedzą techniczną dla poszczególnych systemów np., POROTHERM, YTONG itp. Głównie należy zwrócić uwagę na dodatkowe zbrojenie spoin, murów w miejscach otworów okiennych, drzwiowych w strefie pod otworem i nad otworem.
2. Trzony kamińowe zaleca się wykonać jako systemowe typu SCHIEDEL (dylatacja od elementów konstrukcji).
3. Elementy drewniane należy zabezpieczyć zaimpregnować i w razie potrzeby zabezpieczyć przeciw ogniu.
4. Ściany działowe poddasza projektuje się typu lekkiego (ścianki działowe z płyt g-k) - ciężar ścianki działowej razem z wyprawą nie przekracza ciężaru podanego w obliczeniach statycznych.
5. Ściany zewnętrzne oraz wewnętrzne nośne zakończyć wieńcami. W wieńcach zewnętrznych należy osadzić kotwy pod montaż murłat (14x8cm / 8x20cm). Pod podwaliną układać izolację poziomą (np. z papy). Schemat wykonania wg załączonych detali.
6. Taras ocieplić i zaizolować wg załączonych detali.
7. Rzut rozpatrywać łącznie z pozostałymi rysunkami.

MW2 - ŚCIANA DZIAŁOWA LEKKA 10 cm (12,5cm)	
płyty GK zależnie od typu pomieszczenia	10.0
ruszt metalowy lub drewniany	
welna mineralna między słupkami	
suchy tynk-płyty GK / płyta OSB+glazura	
MZ2 - ŚCIANA ZEWN. KONSTR. OCIEPLONA gr.36(37)cm	
tynk mineralny na siatce	
ocieplenie - styropian / wełna (zalecane)	12.0
ściana:Gazobeton/Ceram.pustak szczelin. "U"(25cm	24.0
suchy tynk-płyty GK / tynk cem.-wap.ki.3 / glazura	
MW4 - ŚCIANA WEWN. NOSNA 24cm (25cm)	
tynk wewnętrzny: cem.-wap.ki.3 / glazura	
ściana:Gazobeton/Ceram.pustak szczelin. "U"(25cm	24.0
tynk wewnętrzny: cem.-wap.ki.3 / glazura	

Zx15 GL2

wersja podstawowa w technologii murowanej z garzem dwustanowiskowym

Opracowanie ma charakter DEMONSTRACYJNY i przedstawia w przybliżeniu główne elementy konstrukcji budynku oraz podstawowe rozwiązania techniczno-materiałowe. Niniejszy projekt jest wersją demonstracyjną projektu katalogowego autorstwa Pracowni Architektonicznej STUDIO Z500. Jako autorzy opracowania i projektu, zgodnie z ustawą o prawie autorskim i prawach pokrewnych z dnia 04.02.1994 (Dziennik Ustaw nr 24 poz. 83 z dnia 23.02.1994 z późniejszymi zmianami), zastrzegamy prawa autorskie i zakazujemy wykorzystywania tego projektu do celów handlowych i dalszej odsprzedaży, reprodukowania/ kopiowania w całości ani częściowo oraz wprowadzania zmian ponad wymienione w projekcie, bez naszej wiedzy i zgody .

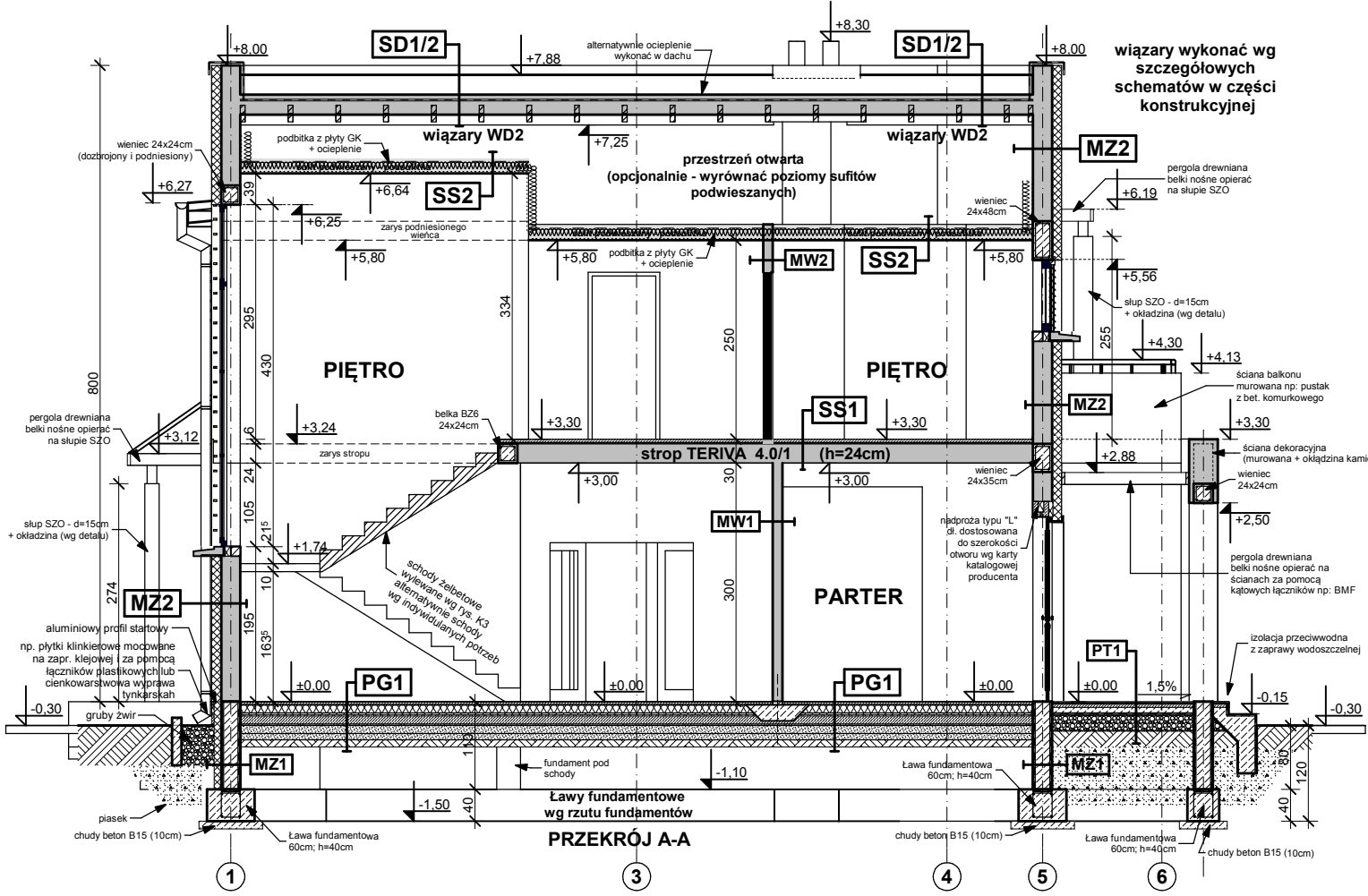
GENERALNY PROJEKTANT:
STUDIO Z500, Piotr Zwierzyński
 Pracownia Architektoniczna
 ul.Gen. Zajączka 11 / 6; 01-510 Warszawa
 tel.(022) 425-50-30; mobile:0607-17-12-12
 www. Z500. pl email: projekty@z500.pl

PROJEKT DEMONSTRACYJNY DOMU JEDNORODZINNEGO

RZUT PIĘTRA

To jest wersja demonstracyjna projektu!!! To jest wersja demonstracyjna projektu!!! To jest wersja demonstracyjna projektu!!!

To jest wersja demonstracyjna projektu!!! To jest wersja demonstracyjna projektu!!! To jest wersja demonstracyjna projektu!!!



wiązary wykonać wg szczegółowych schematów w części konstrukcyjnej

- UWAGI:**
- Ściany należy murować oraz zbroić zgodnie zaleceniami zawartymi w zeszytach technicznych oraz wiedzą techniczną dla poszczególnych systemów np., Porotherm, YTONG itp. Głównie należy zwrócić uwagę na dodatkowe zbrojenie spoin, murów w miejscach otworów okiennych, drzwiowych w strefie pod otworem i nad otworem.
 - Trzony kominów zaleca się wykonać jako systemowe typu SCHIEDEL (dylatować od płyty stropowej oraz izolować od drewnianych elementów konstrukcji). Alternatywnie murować zgodnie ze sztuką budowlaną. Wykończenie kominów ponad dachem zgodnie z opisem technicznym oraz rysunkiem poglądowym „R”.
 - Do kominika należy doprowadzić nawiew, pod posadzką rurą Ø110 PCV. Kominiek wykonać wg rozważań indywidualnego.
 - Taras zewnętrzny na gruncie wykończenie płytki mrozoodporne, antypoślizgowe. Szlichta w garażu dylatowana, zbrojona siatką.
 - Sprzed zamówieniem stolarki wymiary otworów należy sprawdzić z natury (na budowie). Wymiary otworów zaleca się dostosować do oferty „typowej” wybranego producenta stolarki.
 - Elewacje na fragmentach zaleca się wykonać z „lekkiego” kamienia lub z okładziny ceramicznej (jako opcja z deskowania impregnowanego na ruszcie). Elementy zdobienia elewacji wykonać klejone na podwójnej wzmocnionej siatce lub na niezależnym ruszcie- zależenie od przyjętych rozwiązań. Propozycje montażu załączono w schematach ideowych.
 - Elementy drewniane należy zabezpieczyć środkami owadobójczym i grzybobójczym.

MZ - ŚCIANA FUNDAMENTOWA 24cm	
izolacja pionowa powłokowa-bitumiczna x3, na rapówcę	
ściana z bloczków betonowych	24,0
izolacja pionowa powłokowa-bitumiczna x3, na rapówcę	
MZ1 - ŚCIANA FUNDAMENTOWA OCIEPLONA gr.32 cm	
okładzina klinkierowa/ tynk cokolowy (ponad terenem)	
ocieplenie: styropianM20 do gruntu/12cm/ Styrodur	12,0
izolacja pionowa powłokowa-bitumiczna x3, na rapówcę	
ściana z bloczków betonowych	24,0
MZ2 - ŚCIANA ZEWN. KONSTR. OCIEPLONA gr.36(37)cm	
tynk mineralny na siatce	
ocieplenie - styropian / wełna (zalecane)	12,0
ściana:Gazobeton/Ceram pustak szczeliny "U"/25cm	24,0
suchy tynk-płytv GK / tynk cem.-wap.kl.3 /glazura	
MW4 - ŚCIANA WEWN. NOŚNA 24cm (25cm)	
tynk wewnętrzny: cem.-wap.kl.3 /glazura	
ściana:Gazobeton/Ceram pustak szczeliny "U"/25cm	24,0
tynk wewnętrzny: cem.-wap.kl.3 /glazura	

MW1 - ŚCIANA DZIAŁOWA MUROWANA 12cm (10cm)	
tynk wewnętrzny: cem.-wap.kl.3 /glazura	
ściana:Gazobeton/Ceram. ceglina dziurawka	12,0
tynk wewnętrzny: cem.-wap.kl.3 /glazura	
MW2 - ŚCIANA DZIAŁOWA LEKKA 10 cm (12,5cm)	
ruszt metalowy lub drewniany	10,0
wełna mineralna między słupkami	12,0
suchy tynk-płytv GK /płytv OSB+glazura	
MZ3 - ŚCIANA ZEWN. KONSTR. OCIEPLONA + okładzina	
okładzina kamienna	6,0
ocieplenie - styropian / wełna (zalecane)	12,0
ściana:Gazobeton/Ceram pustak szczeliny "U"/25cm	24,0
suchy tynk-płytv GK / tynk cem.-wap.kl.3 /glazura	

SD1 DACH NIEOCIEPLONY	
dachówka: papa pospiana żwirkiem/blachodachówką	
łaty sosnowe 4 x 5 w rozstawie dost. do dachówki	4,0
kontrłaty deski (na szer. krokwi) wentylacja	2,5
membrana wiatroszczelnia: paroprzep. 800gm2/dobę	
poszczególne za siateki wodoodpornej	
krokwie konstrukcji dachu	
SD2 DACH OCIEPLONY	
dachówka: papa pospiana żwirkiem/blachodachówką	
łaty sosnowe 4 x 5 w rozstawie dost. do dachówki	4,0
kontrłaty deski (na szer. krokwi) wentylacja	2,5
membrana wiatroszczelnia: paroprzep. 800gm2/dobę	
poszczególne za siateki wodoodpornej	
krokwie konstrukcji dachu	
ocieplenie wełna miner. między krokiewiami (min. 17cm)	22,0
folia podłoteniowa: parooizolacyjna	
plyty GK 12,5 mm na ruszcie	

SS1 STROP NAD PARTEREM	
podłoga alternatywnie-wykładzina,terakota,klepka	
szlichta betonowa z prow. instalacji, zdylatowana	4,0
izolacja wodochronna w pom. mokrym	
izolacja akustyczna-styropian, wełna mineralna (opcja)	2,0
konstrukcja stropu - strop TERIVA 4.0 (4.02 - 30cm)	24,0
sufit - tynk gładki	
SS2 STROP drewniany - podsufitka	
konstrukcja stropu	
wełna mineralna 12cm między łątkami / belkami stropu	10,0
folia parooizolacyjna	
dobudówka termooizolacja między rusztem	
ruszt wsporczy pod płytv GK	
plyta gipsowo-kartonowa mocowana do rusztu	

PT1 - POSADZKA TARASU - PODESTU WEJŚCIOWEGO	
terakota na zaprawie mrozoodpornej	
beton klasy B15 zdylatowany 1x1m	5,0
beton (gruzobeton) klasy B7,5 zdylatowany 1x1m	20,0
izolacja akustyczna-styropian, wełna mineralna (opcja)	2,0
grunt rodzimy po zdjęciu humusu	
PG1 - POSADZKA MIESZKANIA NA PŁYTCIE	
podłoga alternatywnie: wykładzina, terakota,	
beton B15 (zazbrojona siatkami)	10,0
ocieplenie - styropian M30	10,0
warstwa zagęszczonego suchego piasku (zasypka)	45,0
plyta fundamentowa (wodoszczelina)	
PG2 - POSADZKA GARAŻU NA PŁYTCIE	
podłoga alternatywnie: gres...	
beton B15 (zazbrojona siatkami)	10,0
ocieplenie - styropian M30	10,0
warstwa zagęszczonego suchego piasku (zasypka)	15,0
plyta fundamentowa (wodoszczelina)	

Zx15 GL2

wersja podstawowa w technologii murowanej z garażem dwustanowiskowym

GENERALNY PROJEKTANT:
STUDIO Z500, Piotr Zwierzyński
 Pracownia Architektoniczna
 ul.Gen. Jązajczka 11 / 6; 01-510 Warszawa
 tel.(022) 425-50-30; mobile:0607-17-12-12
 www. Z500. pl email: projekty@z500.pl

PROJEKT DEMONSTRACYJNY DOMU JEDNORODZINNEGO

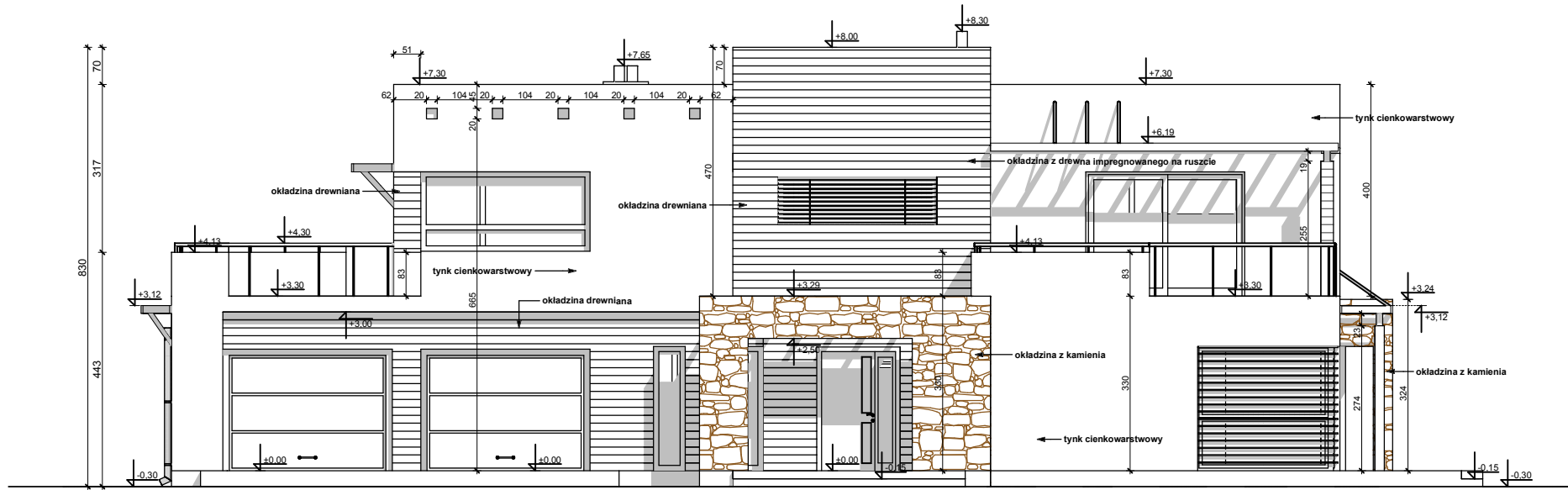
PRZEKRÓJ A-A

Opracowanie ma charakter DEMONSTRACYJNY i przedstawia w przybliżeniu główne elementy konstrukcji budynku oraz podstawowe rozwiązania techniczno-materiałowe. Niniejszy projekt jest wersją demonstracyjną projektu katalogowego autorstwa Pracowni Architektonicznej STUDIO Z500. Jako autorzy opracowania i projektu, zgodnie z ustawą o prawie autorskim i prawach pokrewnych z dnia 04.02.1994 (Dziennik Ustaw nr 24 poz. 83 z dnia 23.02.1994 z późniejszymi zmianami), zastrzegamy prawa autorskie i zakazujemy wykorzystywania tego projektu do celów handlowych i dalszej odsprzedaży, reprodukcji/kopiowania w całości ani częściowo oraz wprowadzania zmian ponad wymienione w projekcie, bez naszej wiedzy i zgody.

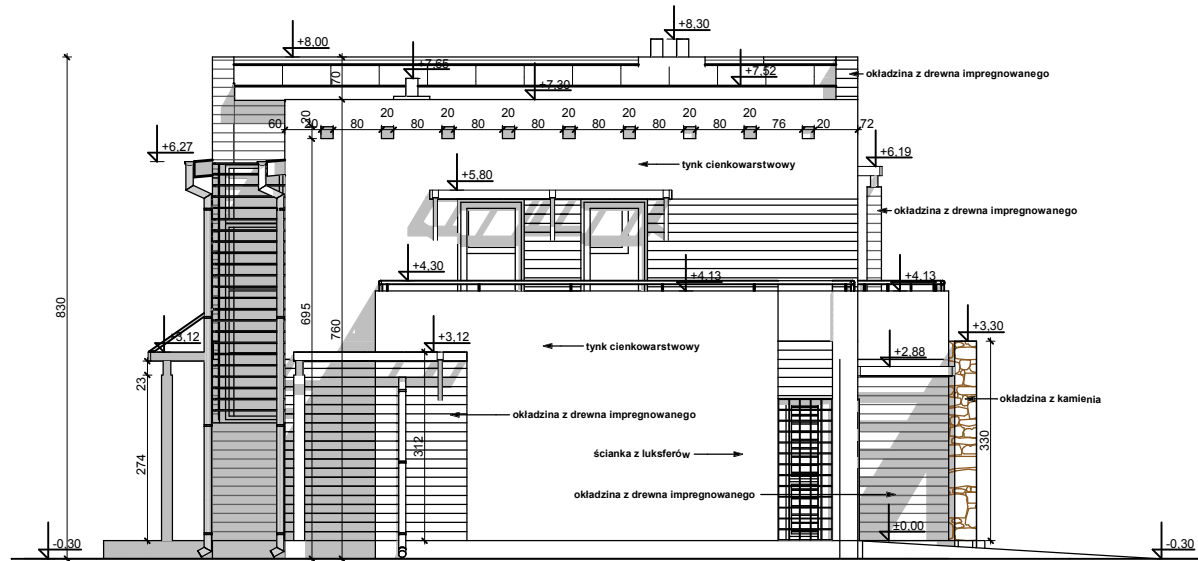
To jest wersja demonstracyjna projektu!!! To jest wersja demonstracyjna projektu!!! To jest wersja demonstracyjna projektu!!!

To jest wersja demonstracyjna projektu!!! To jest wersja demonstracyjna projektu!!! To jest wersja demonstracyjna projektu!!!

To jest wersja demonstracyjna projektu!!! To jest wersja demonstracyjna projektu!!! To jest wersja demonstracyjna projektu!!!



ELEWACJA FRONTOWA



ELEWACJA BOCZNA

UWAGI :

- ostateczny sposób wykończenia elewacji zewnętrznej do ustalenia z inwestorem w zakresie nadzoru autorskiego (kształtki styropianowe, cegła klinkierowa, kamień łamany; tynk cienkowarstwowy, deskowanie)

Zx15 GL2

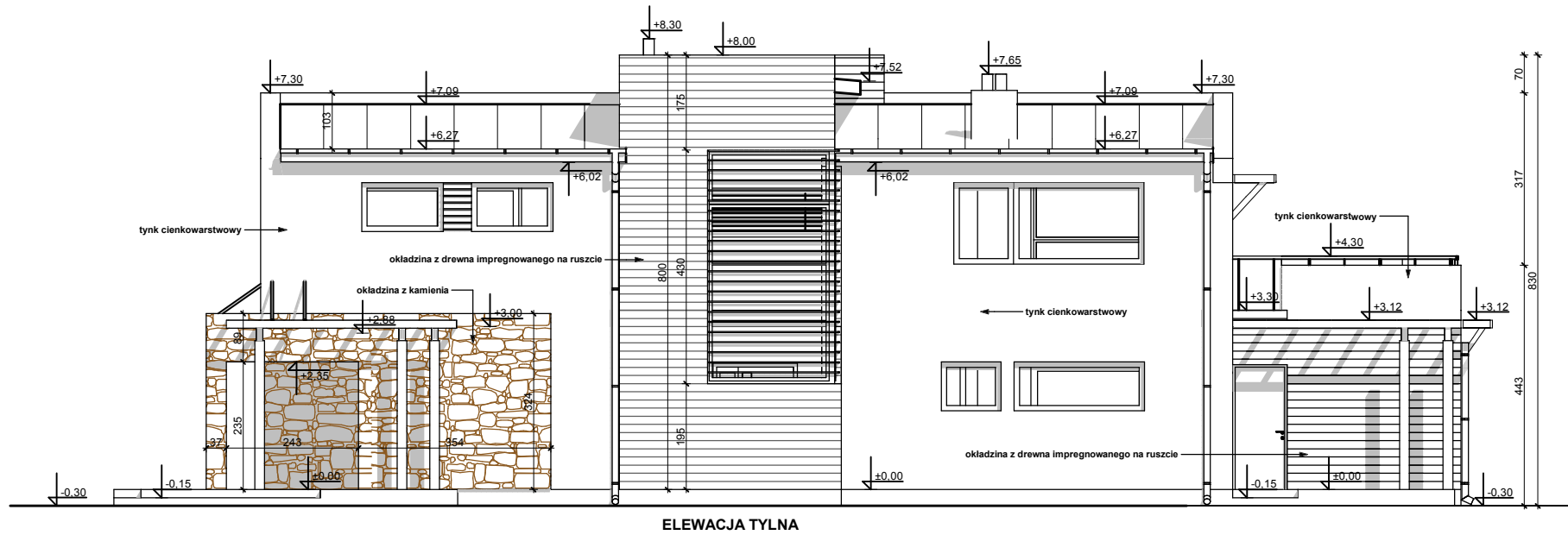
wersja podstawowa w technologii murewnej z garażem dwustanowiskowym

	GENERALNY PROJEKTANT: STUDIO Z500, Piotr Zwierzyński Pracownia Architektoniczna ul. Gen. Zajączka 11 / 6; 01-510 Warszawa tel.(022) 425-50-30; mobile:0607-17-12-12 www. Z500. pl email: projekty@z500.pl
	PROJEKT DEMONSTRACYJNY DOMU JEDNORODZINNEGO
ELEWACJE frontowa i boczna	

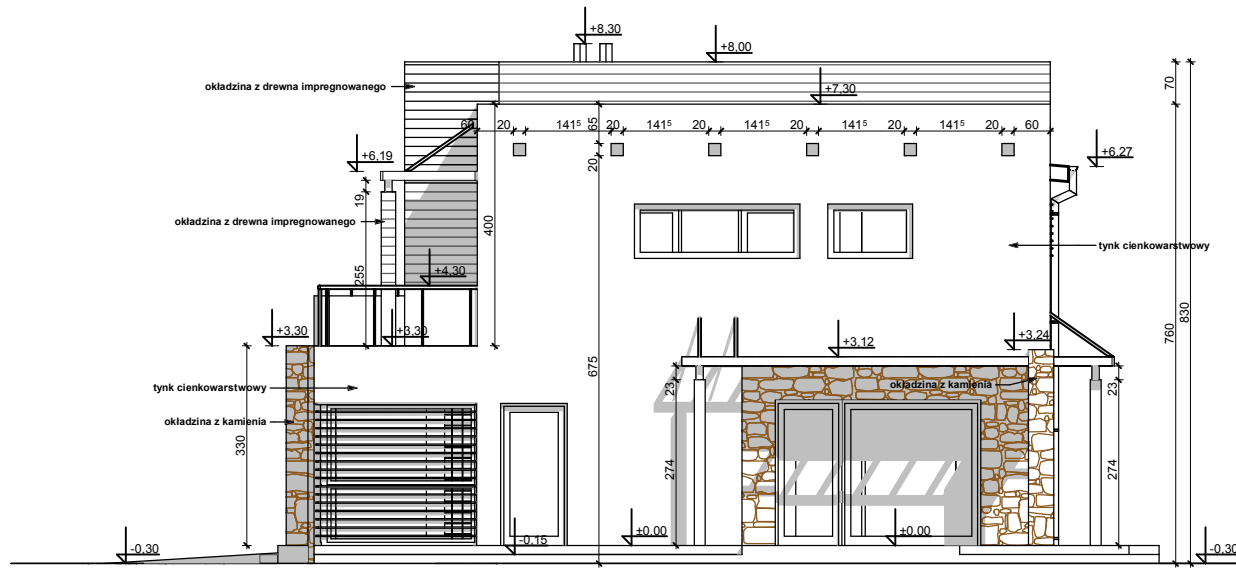
Opracowanie ma charakter DEMONSTRACYJNY i przedstawia w przybliżeniu główne elementy konstrukcji budynku oraz podstawowe rozwiązania techniczno-materiałowe. Niniejszy projekt jest wersją demonstracyjną projektu katalogowego autorstwa Pracowni Architektonicznej STUDIO Z500. Jako autorzy opracowania i projektu, zgodnie z ustawą o prawie autorskim i prawach pokrewnych z dnia 04.02.1994 (Dziennik Ustaw nr 24 poz. 83 z dnia 23.02.1994 z późniejszymi zmianami), zastrzegamy prawa autorskie i zakazujemy wykorzystywania tego projektu do celów handlowych i dalszej odsprzedaży, reprodukcji/ kopiowania w całości ani częściowo oraz wprowadzania zmian ponad wymienione w projekcie, bez naszej wiedzy i zgody .

To jest wersja demonstracyjna projektu!!! To jest wersja demonstracyjna projektu!!! To jest wersja demonstracyjna projektu!!!

To jest wersja demonstracyjna projektu!!! To jest wersja demonstracyjna projektu!!! To jest wersja demonstracyjna projektu!!!



ELEWACJA TYLNA



ELEWACJA BOCZNA

UWAGI:

- ostateczny sposób wykończenia elewacji zewnętrznej do ustalenia z inwestorem w zakresie nadzoru autorskiego (kształtki styropianowe, cegła klinkierowa, kamień łamany; tynk cienkowarstwowy, deskowanie)

Zx15 GL2

wersja podstawowa w technologii murewnej z garażem dwustanowiskowym

	GENERALNY PROJEKTANT: STUDIO Z500, Piotr Zwierzyński Pracownia Architektoniczna ul. Gen. Zajączka 11 / 6; 01-510 Warszawa tel. (022) 425-50-30; mobile: 0607-17-12-12 www. Z500. pl email: projekty@z500.pl
	PROJEKT DEMONSTRACYJNY DOMU JEDNORODZINNEGO ELEWACJA tylna i boczna

Opracowanie ma charakter DEMONSTRACYJNY i przedstawia w przybliżeniu główne elementy konstrukcji budynku oraz podstawowe rozwiązania techniczno-materiałowe. Niniejszy projekt jest wersją demonstracyjną projektu katalogowego autorstwa Pracowni Architektonicznej STUDIO Z500. Jako autorzy opracowania i projektu, zgodnie z ustawą o prawie autorskim i prawach pokrewnych z dnia 04.02.1994 (Dziennik Ustaw nr 24 poz. 83 z dnia 23.02.1994 z późniejszymi zmianami), zastrzegamy prawa autorskie i zakazujemy wykorzystywania tego projektu do celów handlowych i dalszej odsprzedaży, reprodukowania/ kopiowania w całości ani częściowo oraz wprowadzania zmian ponad wymienione w projekcie, bez naszej wiedzy i zgody .



PERSPEKTYWA WIDOK OD OGRODU



PERSPEKTYWA WIDOK OD FRONTU

Zx15 GL2

wersja podstawowa w technologii murewanej z garażem dwustanowiskowym

<small>GENERALNY PROJEKTANT:</small> STUDIO Z500, Piotr Zwierzyński Pracownia Architektoniczna ul. Gen. Zajączka 11 / 6; 01-510 Warszawa tel. (022) 425-50-30; mobile: 0607-17-12-12 www.Z500.pl email: projekty@z500.pl	
	
PROJEKT DEMONSTRACYJNY DOMU JEDNORODZINNEGO	

Opracowanie ma charakter DEMONSTRACYJNY i przedstawia w przybliżeniu główne elementy konstrukcji budynku oraz podstawowe rozwiązania techniczno-materiałowe. Niniejszy projekt jest wersją demonstracyjną projektu katalogowego autorstwa Pracowni Architektonicznej STUDIO Z500. Jako autorzy opracowania i projektu, zgodnie z ustawą o prawie autorskim i prawach pokrewnych z dnia 04.02.1994 (Dziennik Ustaw nr 24 poz. 83 z dnia 23.02.1994 z późniejszymi zmianami), zastrzegamy prawa autorskie i zakazujemy wykorzystywania tego projektu do celów handlowych i dalszej odsprzedaży, reprodukowania/ kopiowania w całości ani częściowo oraz wprowadzania zmian ponad wymienione w projekcie, bez naszej wiedzy i zgody .