



PERSPEKTYWA WIDOK OD FRONTU



PERSPEKTYWA WIDOK OD OGRODU

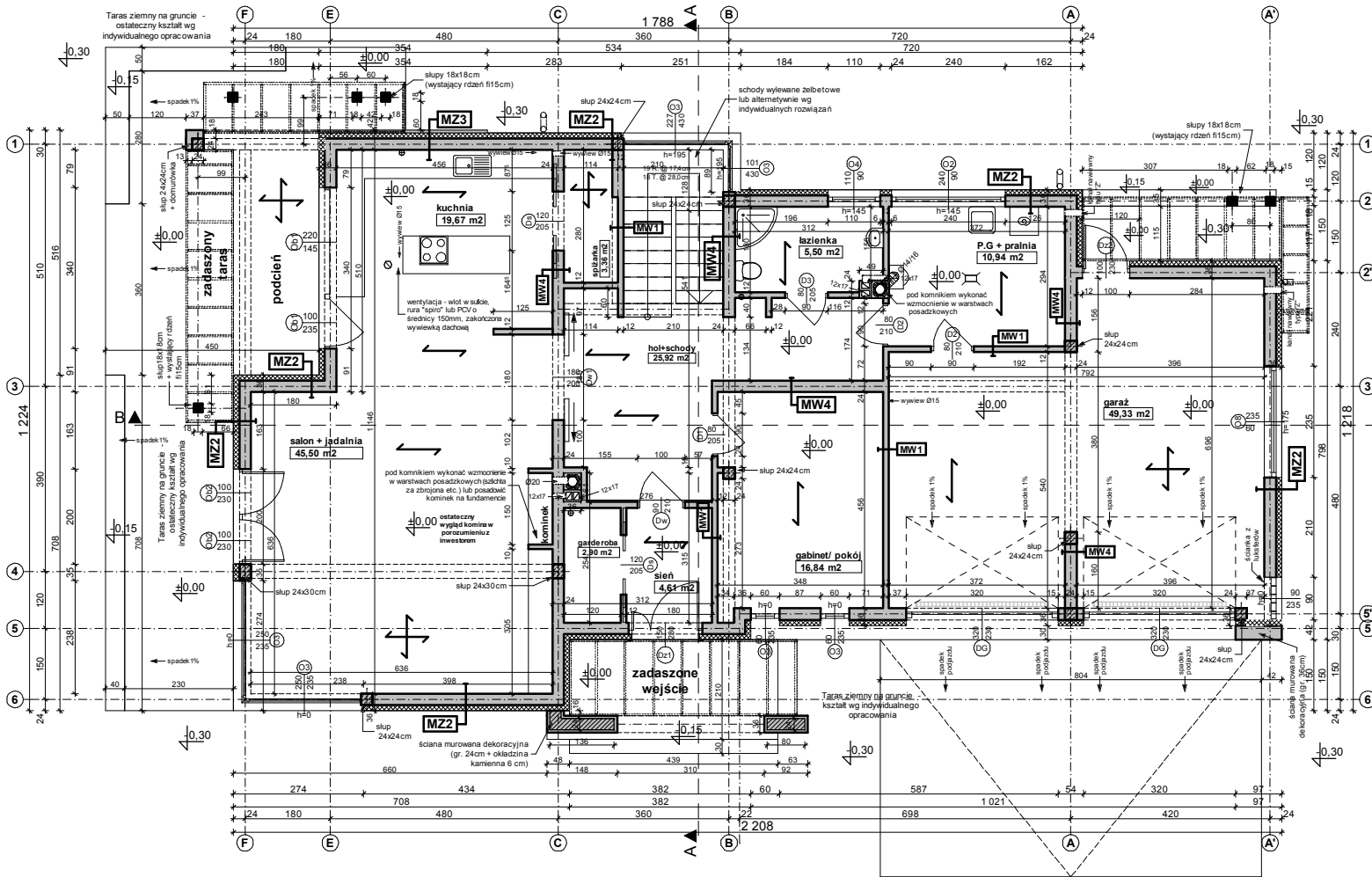
Opracowanie ma charakter DEMONSTRACYJNY i przedstawia w przybliżeniu główne elementy konstrukcji budynku oraz podstawowe rozwiązania techniczno-materiałowe. Niniejszy projekt jest wersją demonstracyjną projektu katalogowego autorstwa Pracowni Architektonicznej STUDIO Z500. Jako autorzy opracowania i projektu, zgodnie z ustawą o prawie autorskim i prawach pokrewnych z dnia 04.02.1994 (Dziennik Ustaw nr 24 poz. 83 z dnia 23.02.1994 z późniejszymi zmianami), zastrzegamy prawa autorskie i zakazujemy wykorzystywania tego projektu do celów handlowych i dalszej odsprzedaży, reprodukowania/ kopiowania w całości ani częściowo oraz wprowadzania zmian ponad wymienione w projekcie, bez naszej wiedzy i zgody .

Zx15 L GP2 v2

wersja "lustro" z garażem dwustanowiskowym
oraz zmodyfikowanymi rzutami

	GENERALNY PROJEKTANT: STUDIO Z500, Piotr Zwierzyński Pracownia Architektoniczna ul.Gen. Zajęczka 11 / 6; 01-510 Warszawa tel.(022) 425-50-30; mobile:0607-17-12-12 www. Z500. pl email: projekty@z500.pl
	PROJEKT DEMONSTRACYJNY DOMU JEDNORODZINNEGO

To jest wersja demonstracyjna projektu!!! To jest wersja demonstracyjna projektu!!! To jest wersja demonstracyjna projektu!!!



1. Ściany należy murować oraz zbroić zgodnie zaleceniami zawartymi w zeszytach technicznych oraz wiedzą techniczną dla poszczególnych systemów np., POROTHERM, YTONG itp. Głównie należy zwrócić uwagę na dodatkowe zbrojenie spoin, murów w miejscach otworów okiennych, drzwiowych w strefie pod otworem i nad otworem.
2. Trzony kominowe zaleca się wykonać jako systemowe typu SCHIEDEL (dylatować od płyty stropowej oraz izolować od drewnianych elementów konstrukcji). Wykończenie kominów ponad dachem wg zał. ze schematu i opisu technicznego.
3. Elementy drewniane należy zabezpieczyć środkiem owadobójczym i grzybobójczym.
4. Do kominika należy doprowadzić nawiew, pod posadzką rurą Ø110PCV, Kominiek wykonać wg rozwiązań indywidualnego
5. Taras zewnętrzny na gruncie wykończenie płytki mrozoodporne, antypoślizgowe. Ścizka w garażu dylatowana, zbrojona siatką
6. Przed zamówieniem stolarki wymiary otworów należy sprawdzić z natury (na budowie). Wymiary otworów zaleca się dostosować do oferty „typowej” wybranego producenta stolarki.
7. Sposób wentylacji oraz ilość pustaków wentylacyjnych dostosować do indywidualnych rozwiązań, zachowując normy i warunki techniczne jakim powinny odpowiadać budynki.
8. Elewacje na fragmentach zaleca się wykonać z „lekkiego” kamienia lub z okładziny ceramicznej (jako opcja z deskowania impregnowanego na ruszcie). Elementy zdobienia elewacji wykonać klejone na podwójnej wzmocnionej siatce lub na niezależnym ruszcie- zalezenie od przyjętych rozwiązań. Propozycje montażu załączono w schematach ideowych.
9. Rzut rozpatrywać łącznie pozostałymi rysunkami, opisem technicznym oraz obliczeniami statycznymi.

MW1 - ŚCIANA DZIAŁOWA MUROWANA 12cm (10cm)	
tylnk wewnętrzny: cem.-wap.kl.3 /glazura	
ściana: Gazobeton/Ceram. cegła dziurawka	12,0
tylnk wewnętrzny: cem.-wap.kl.3 /glazura	
MZ2 - ŚCIANA ZEW. KONSTR. OCIEPLONA gr.36(37)cm	
tylnk mineralny na siatce	
ocieplenie - styropian / wełna (zalecane)	12,0
ściana: Gazobeton/Ceram. pustak szczelin. "U"(25cm	24,0
suchy tylnk-płyty GK / tylnk cem.-wap.kl.3 /glazura	
MW4 - ŚCIANA WEW. NOSNA 24cm (25cm)	
tylnk wewnętrzny: cem.-wap.kl.3 /glazura	
ściana: Gazobeton/Ceram. pustak szczelin. "U"(25cm	24,0
tylnk wewnętrzny: cem.-wap.kl.3 /glazura	
MZ3 - ŚCIANA ZEW. KONSTR. OCIEPLONA + okładzina	
okładzina kamienna	6,0
ocieplenie - styropian / wełna (zalecane)	12,0
ściana: Gazobeton/Ceram. pustak szczelin. "U"(25cm	24,0
suchy tylnk-płyty GK / tylnk cem.-wap.kl.3 /glazura	

Zx15 L GP2 v2

wersja "lustro" z garażem dwustanowiskowym oraz zmodyfikowanymi rzutami

Opracowanie ma charakter DEMONSTRACYJNY i przedstawia w przybliżeniu główne elementy konstrukcji budynku oraz podstawowe rozwiązania techniczno-materiałowe. Niniejszy projekt jest wersją demonstracyjną projektu katalogowego autorstwa Pracowni Architektonicznej STUDIO Z500. Jako autorzy opracowania i projektu, zgodnie z ustawą o prawie autorskim i prawach pokrewnych z dnia 04.02.1994 (Dziennik Ustaw nr 24 poz. 83 z dnia 23.02.1994 z późniejszymi zmianami), zastrzegamy prawa autorskie i zakazujemy wykorzystywania tego projektu do celów handlowych i dalszej odsprzedaży, reprodukcji/kopiowania w całości ani częściowo oraz wprowadzania zmian ponad wymienione w projekcie, bez naszej wiedzy i zgody.

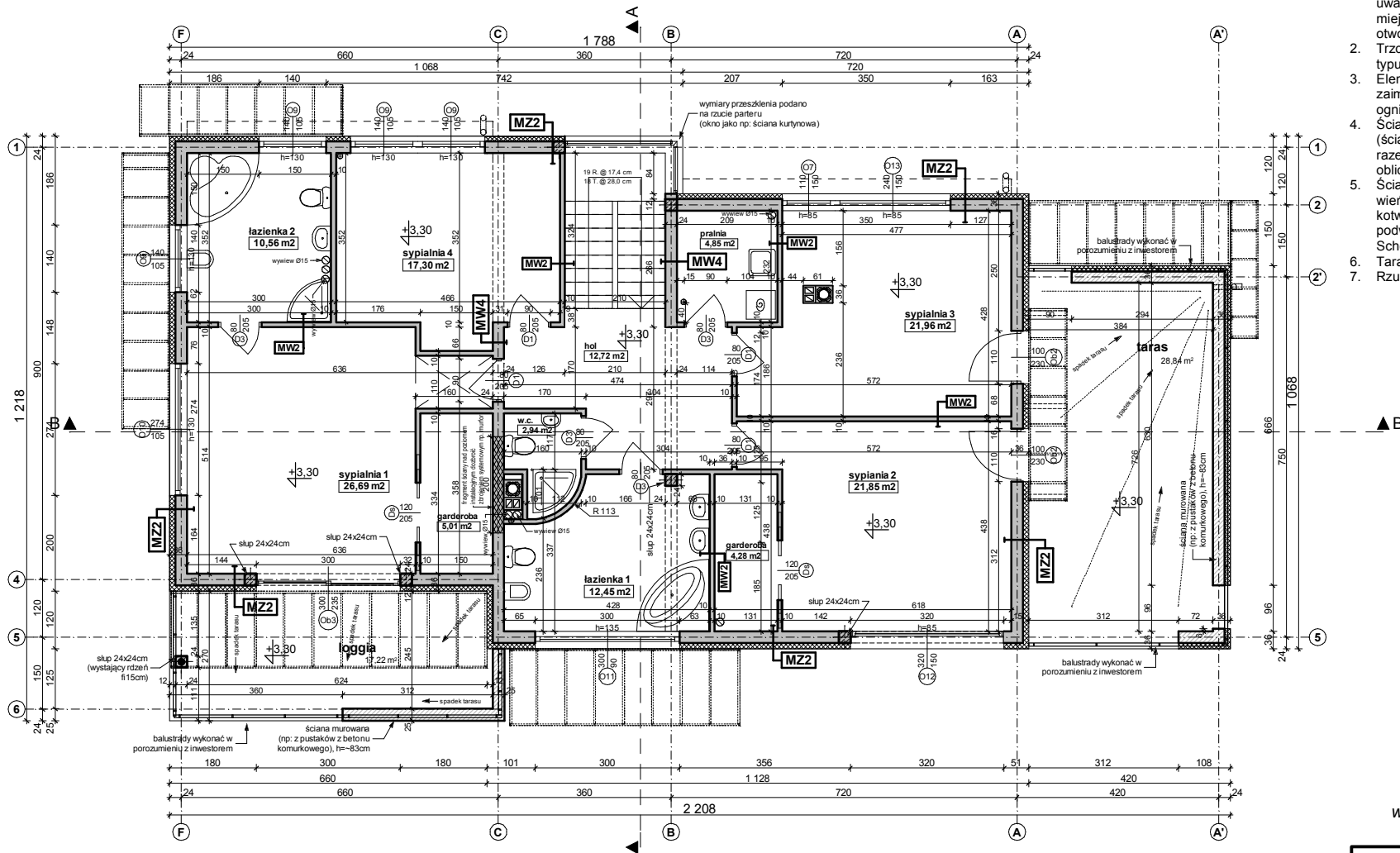
GENERALNY PROJEKTANT:
STUDIO Z500, Piotr Zwierzyński
 Pracownia Architektoniczna
 ul. Gen. Zajączka 11 / 6; 01-510 Warszawa
 tel.(022) 425-50-30; mobile:0607-17-12-12
 www. Z500. pl email: projekty@z500.pl

PROJEKT DEMONSTRACYJNY DOMU JEDNORODZINNEGO

RZUT PARTERU

To jest wersja demonstracyjna projektu!!! To jest wersja demonstracyjna projektu!!! To jest wersja demonstracyjna projektu!!!

To jest wersja demonstracyjna projektu!!! To jest wersja demonstracyjna projektu!!! To jest wersja demonstracyjna projektu!!!



UWAGI:

1. Ściany należy murować oraz zbroić zgodnie zaleceniami zawartymi w zeszytach technicznych oraz wiedzą techniczną dla poszczególnych systemów np., POROTHERM, YTONG itp. Głównie należy zwrócić uwagę na dodatkowe zbrojenie spoin, murów w miejscach otworów okiennych, drzwiowych w strefie pod otworem i nad otworem.
2. Trzony kominowe zaleca się wykonać jako systemowe typu SCHIEDEL (dylatować od elementów konstrukcji).
3. Elementy drewniane należy zabezpieczyć zaimpregnować i w razie potrzeby zabezpieczyć przeciw ogniu.
4. Ściany działowe poddasza projektuje się typu lekkiego (ścianki działowe z płyt g-k) - ciężar ścianki działowej razem z wyprawą nie przekracza ciężaru podanemu w obliczeniach statycznych.
5. Ściany zewnętrzne oraz wewnętrzne nośne zakończyć wieńcami. W wieńcach zewnętrznych należy osadzić kotwy pod montaż murat [14x8cm / 8x20cm]. Pod podwalnią układać izolację poziomą (np. z papy). Schemat wykonania wg załączonych detali.
6. Taras ocieplić i zaizolować wg załączonych detali.
7. Rzut rozpatrywać łącznie pozostałymi rysunkami.

MW2 - ŚCIANA DZIAŁOWA LEKKA 10 cm (12,5cm)	
płyty GK zależnie od typu pomieszczenia	10,0
rusz metalowy lub drewniany	
wełna mineralna między słupkami	
suchy tynk-płyty GK / płyta OSB+glazura	
MZ2 - ŚCIANA ZEW. KONSTR. OCIEPLONA gr.36(37)cm	
tynk mineralny na siatce	
ocieplenie - styropian / wełna (zalecane)	12,0
ściana: Gazobeton/Ceram.pustak szczelin. "U"(25cm)	24,0
suchy tynk-płyty GK / tynk cem.-wap.kl.3 /glazura	
MW4 - ŚCIANA WEW. NOSNA 24cm (25cm)	
tynk wewnętrzny: cem.-wap.kl.3 /glazura	
ściana: Gazobeton/Ceram.pustak szczelin. "U"(25cm)	24,0
tynk wewnętrzny: cem.-wap.kl.3 /glazura	

Zx15 L GP2 v2

wersja "lustro" z garażem dwustanowiskowym oraz zmodyfikowanymi rzutami

Opracowanie ma charakter DEMONSTRACYJNY i przedstawia w przybliżeniu główne elementy konstrukcji budynku oraz podstawowe rozwiązania techniczno-materiałowe. Niniejszy projekt jest wersją demonstracyjną projektu katalogowego autorstwa Pracowni Architektonicznej STUDIO Z500. Jako autorzy opracowania i projektu, zgodnie z ustawą o prawie autorskim i prawach pokrewnych z dnia 04.02.1994 (Dziennik Ustaw nr 24 poz. 83 z dnia 23.02.1994 z późniejszymi zmianami), zastrzegamy prawa autorskie i zakazujemy wykorzystywania tego projektu do celów handlowych i dalszej odsprzedaży, reprodukcji/kopiowania w całości ani częściowo oraz wprowadzania zmian ponad wymienione w projekcie, bez naszej wiedzy i zgody.

	GENERALNY PROJEKTANT: STUDIO Z500, Piotr Zwierzyński Pracownia Architektoniczna ul. Gen. Zajączka 11 / 6; 01-510 Warszawa tel.(022) 425-50-30; mobile:0607-17-12-12 www. Z500. pl email: projekty@z500.pl
	PROJEKT DEMONSTRACYJNY DOMU JEDNORODZINNEGO
RZUT PIĘTRA	

To jest wersja demonstracyjna projektu!!! To jest wersja demonstracyjna projektu!!! To jest wersja demonstracyjna projektu!!!

To jest wersja demonstracyjna projektu!!!

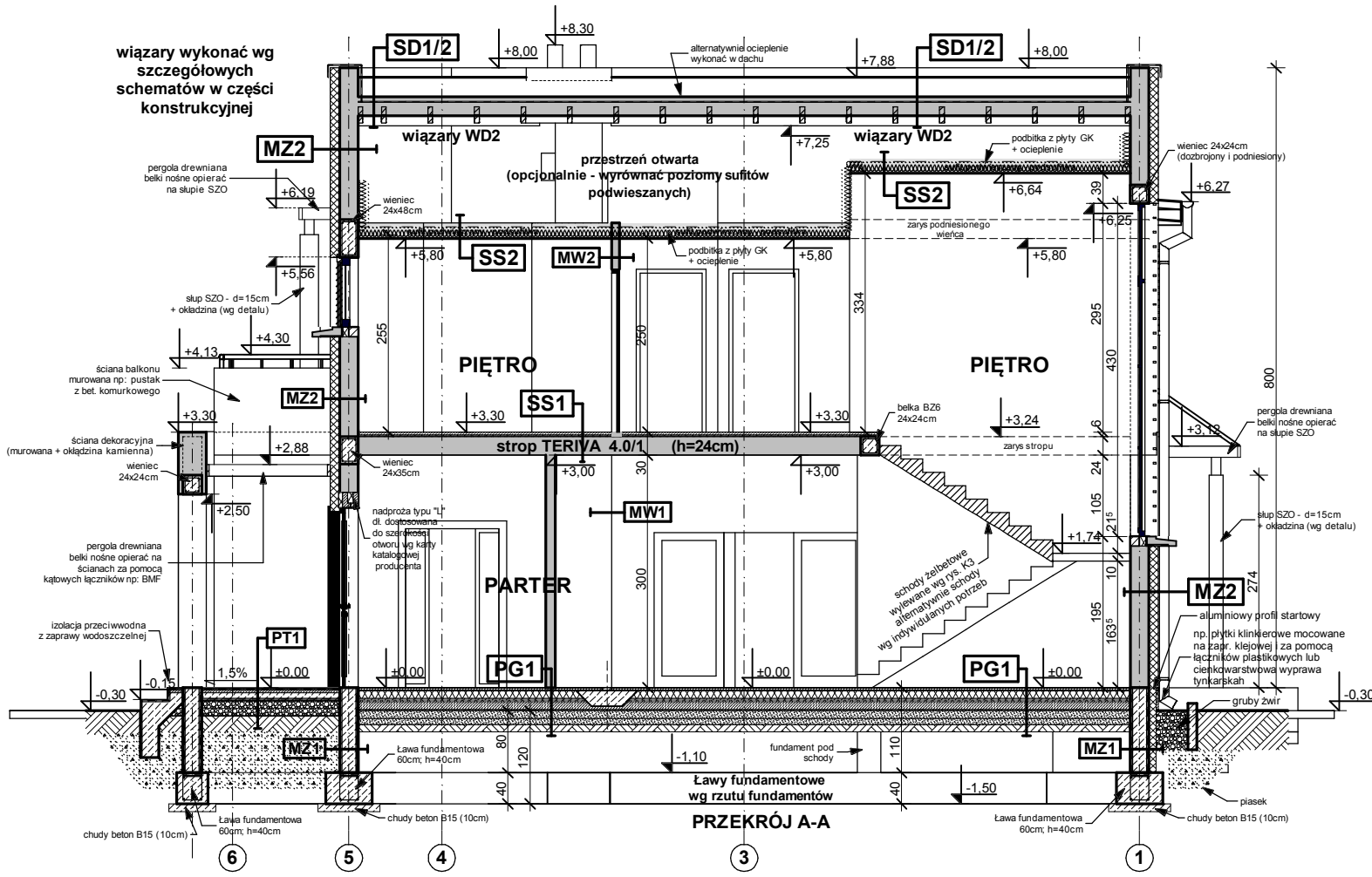
To jest wersja demonstracyjna projektu!!!

To jest wersja demonstracyjna projektu!!!

To jest wersja demonstracyjna projektu!!!

To jest wersja demonstracyjna projektu!!!

To jest wersja demonstracyjna projektu!!!



- UWAGI:**
- Ściany należy murować oraz zbroić zgodnie zaleceniami zawartymi w zeszytach technicznych oraz według technicznej dla poszczególnych systemów np., Porotherm, YTONG itp. Głównie należy zwrócić uwagę na dodatkowe zbrojenie spoin, murów w miejscach otworów okiennych, drzwiowych w strefie pod otworem i nad otworem.
 - Trzony kominowe zaleca się wykonać jako systemowe typu SCHIEDEL (dylatować od płyty stropowej oraz widzieć techniczną od drewnianych elementów konstrukcji). Alternatywnie murować zgodnie ze sztuką budowlaną. Wykończenie kominów ponad dachem zgodnie z opisem technicznym oraz rysunkiem poglądowym „R”.
 - Do kominika należy doprowadzić nawiew, pod posadzką rurą Ø110 PCV. Kominiek wykonać wg rozwiązań indywidualnego.
 - Taras zewnętrzny na gruncie wykończenie płytki mrozoodporne, antypoślizgowe. Szlichta w garażu dylatowana zbrojona siatką.
 - Przed zamówieniem stolarki wymiary otworów należy sprawdzić z natury (na budowie). Wymiary otworów zaleca się dostosować do oferty „typowej” wybranego producenta stolarki.
 - Elewacje na fragmentach zaleca się wykonać z „lekkiego” kamienia lub z okładziny ceramicznej (jako opcja z doskonałania impregnowanego na ruszcie). Elementy zdobienia elewacji wykonać klejone na podwójnej wzmocnionej siatce lub na niezależnym ruszcie- zależenie w schematach ideowych.
 - Elementy drewniane należy zabezpieczyć środkiem owadobójczym i grzybobójczym.

MZ - ŚCIANA FUNDAMENTOWA 24cm

izolacja pionowa powłokowo-bitumiczna x3 na rapówce	
ściana z bloczków betonowych	24.0
izolacja pionowa powłokowo-bitumiczna x3 na rapówce	

MZ1 - ŚCIANA FUNDAMENTOWA OCIEPLONA gr.32 cm

okładzina klinkierowa/ tynk cokołowy (ponad terenem)	
ocieplenie: styropian M20 do gruntu 12cm/ Styrodur	12.0
izolacja pionowa powłokowo-bitumiczna x3 na rapówce	
ściana z bloczków betonowych	24.0

MZ2 - ŚCIANA ZEWN. KONSTR. OCIEPLONA gr.36(37)cm

tynk mineralny na siatce	12.0
ocieplenie - styropian / wełna (zalecane)	12.0
ściana Gazobeton/Ceram pustak szczelini. "U"(25cm)	24.0
suchy tynk-płyty GK / tynk cem.-wap.kl.3 / gładzura	

MW4 - ŚCIANA WEW. NOŚNA 24cm (25cm)

tynk wewnętrzny: cem.-wap.kl.3 / gładzura	24.0
ściana Gazobeton/Ceram pustak szczelini. "U"(25cm)	24.0
tynk wewnętrzny: cem.-wap.kl.3 / gładzura	

MW1 - ŚCIANA DZIAŁOWA MUROWANA 12cm (10cm)

tynk wewnętrzny: cem.-wap.kl.3 / gładzura	
ściana Gazobeton/Ceram. cegła dziurawka	12.0
tynk wewnętrzny: cem.-wap.kl.3 / gładzura	

MW2 - ŚCIANA DZIAŁOWA LEKKA 10 cm (12.5cm)

płyty GK zaizolacje od bpu pomieszczenia	
ruszt metalowy lub drewniany	10.0
wełna mineralna między słupkami	
suchy tynk-płyty GK / płytka OSB+gładzura	

MZ3 - ŚCIANA ZEWN. KONSTR. OCIEPLONA + okładzina

okładzina kamienna	6.0
ocieplenie - styropian / wełna (zalecane)	12.0
ściana Gazobeton/Ceram pustak szczelini. "U"(25cm)	24.0
suchy tynk-płyty GK / tynk cem.-wap.kl.3 / gładzura	

SD1 DACH NIEOCIEPLONY

dachówka: papa pospiana zwiernik/blochdachówka	
łaty sosnowe 4 x 5 w rozstawie dost. do dachówki	4.0
kontrłaty deski (na szer. krokwi) wentylacja	2.5
membrana wiatroszczelna, paroprzep. 800g/m2/dobę	
posypcze ze sklejki wodoodpornej	
krokwie konstrukcji dachu	

SD2 DACH OCIEPLONY

dachówka: papa pospiana zwiernik/blochdachówka	
łaty sosnowe 4 x 5 w rozstawie dost. do dachówki	4.0
kontrłaty deski (na szer. krokwi) wentylacja	2.5
membrana wiatroszczelna, paroprzep. 800g/m2/dobę	
krokwie konstrukcji dachu	
ocieplenie wełna miner. między krokiewiami (min. 17cm)	22.0
ocieplenie wełna miner. na wieszakach stal.	
folia polietylenowa: parozocelna	
płyty GK 12.5 mm na ruszcie	

SS1 STROP NAD PARTEREM

podłoga alternatywnie-wykładzina, terakota, klepka	
szlichta betonowa z prow. instalacji, zdylatowana	4.0
izolacja wodochronna w pom. mokrym	
posadzka akustyczna-styropian, wełna mineralna (opcja)	2.0
konstrukcja stropu - strop TERIVA 4.0 (4.0?z - 30cm)	24.0
sufit - tynk gładki	

SS2 STROP drewniany - podsufitka

konstrukcja stropu	
wełna mineralna 12cm między jtkami / belkami stropu	10.0
folia parozocelna	10.0
folia parozocelna	10.0
dotychczasowa termoizolacja między rusztem	
nasz wieszak pod płytą GK	
płyta gipsowo-kartonowa mocowana do rusztu	

PT1 - POSADZKA TARASU - PODESTU WEJŚCIOWEGO

terakota na zaprawie mrozoodpornej	
szlichta betonowa z prow. instalacji, zdylatowana	5.0
beton (gruzobeton) klasy B7.5 zdylatowany 1x1m	20.0
podspzka ziwna	24.0
grunt rodzimy po zdjęciu humusu	

PG1 - POSADZKA MIESZKANIA NA PŁYTCIE

podłoga alternatywnie: wykładzina, terakota,	
beton B15 (zazbrojona siatkami)	10.0
ocieplenie - styropian M30	10.0
warstwa zagęszczonego suchego piasku (zasypka)	45.0
piłta fundamentowa (wodoszczelna)	

PG2 - POSADZKA GARAŻU NA PŁYTCIE

podłoga alternatywnie: gres...	
beton B15 (zazbrojona siatkami)	10.0
ocieplenie - styropian M30	10.0
warstwa zagęszczonego suchego piasku (zasypka)	15.0
piłta fundamentowa (wodoszczelna)	

Opracowanie ma charakter DEMONSTRACYJNY i przedstawia w przybliżeniu główne elementy konstrukcji budynku oraz podstawowe rozwiązania techniczno-materiałowe. Niniejszy projekt jest wersją demonstracyjną projektu katalogowego autorstwa Pracowni Architektonicznej STUDIO Z500. Jako autorzy opracowania i projektu, zgodnie z ustawą o prawie autorskim i prawach pokrewnych z dnia 04.02.1994 (Dziennik Ustaw nr 24 poz. 83 z dnia 23.02.1994 z późniejszymi zmianami), zastrzegamy prawa autorskie i zakazujemy wykorzystywania tego projektu do celów handlowych i dalszej odsprzedaży, reprodukcowania/ kopiowania w całości ani częściowo oraz wprowadzania zmian ponad wymienione w projekcie, bez naszej wiedzy i zgody.

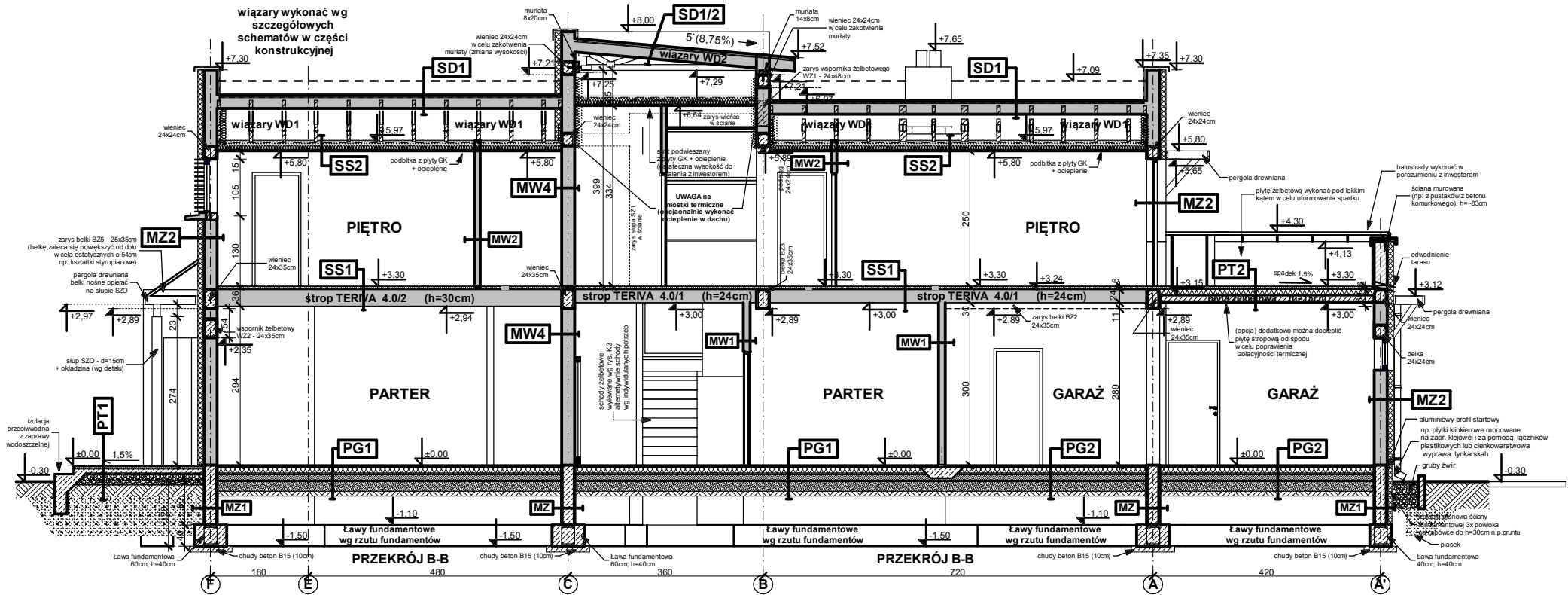
Zx15 L GP2 v2
wersja "lustro" z garażem dwustanowiskowym
z zmodernizowanymi rzutami

GENERALNY PROJEKTANT:
STUDIO Z500, Piotr Zwierzyński
Pracownia Architektoniczna
ul. Gen. Zajączka 11 / 6; 01-510 Warszawa
tel.(022) 425-50-30; mobile:0607-17-12-12
www.Z500.pl email: projekty@z500.pl

PROJEKT DEMONSTRACYJNY DOMU JEDNORODZINNEGO

PRZEKRÓJ A-A

To jest wersja demonstracyjna projektu!!! To jest wersja demonstracyjna projektu!!! To jest wersja demonstracyjna projektu!!!



Zx15 L GP2 v2

wersja "Iustro" z garażem dwustanowiskowym oraz zmodyfikowanymi rzutami

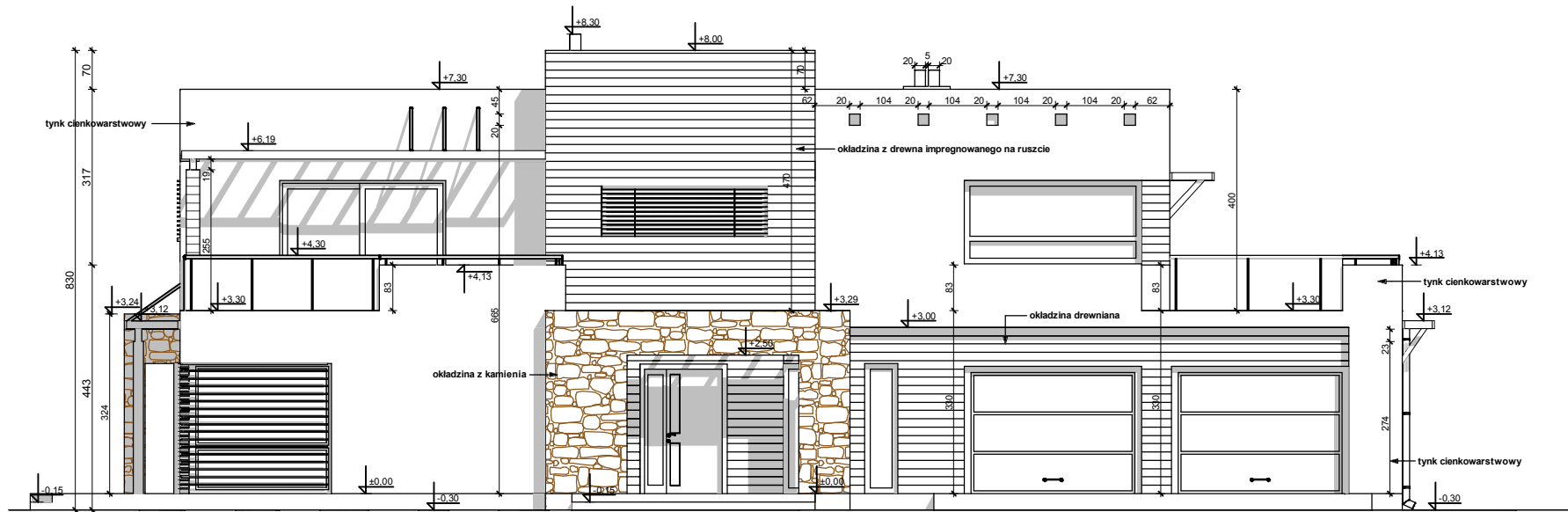
	GENERALNY PROJEKTANT: STUDIO Z500, Piotr Zwierzyński Pracownia Architektoniczna ul. Gen. Zajączka 11 / 6; 01-510 Warszawa tel.(022) 425-50-30; mobile:0607-17-12-12 www.Z500.pl email: projekty@z500.pl
	PROJEKT DEMONSTRACYJNY DOMU JEDNORODZINNEGO
<h3>Przekrój poprzeczny B-B</h3>	

Opracowanie ma charakter DEMONSTRACYJNY i przedstawia w przybliżeniu główne elementy konstrukcji budynku oraz podstawowe rozwiązania techniczno-materiałowe. Niniejszy projekt jest wersją demonstracyjną projektu katalogowego autorstwa Pracowni Architektonicznej STUDIO Z500. Jako autorzy opracowania i projektu, zgodnie z ustawą o prawie autorskim i prawach pokrewnych z dnia 04.02.1994 (Dziennik Ustaw nr 24 poz. 83 z dnia 23.02.1994 z późniejszymi zmianami), zastrzegamy prawa autorskie i zakazujemy wykorzystywania tego projektu do celów handlowych i dalszej odsprzedaży, reprodukcji/kopiowania w całości ani częściowo oraz wprowadzania zmian ponad wymienione w projekcie, bez naszej wiedzy i zgody.

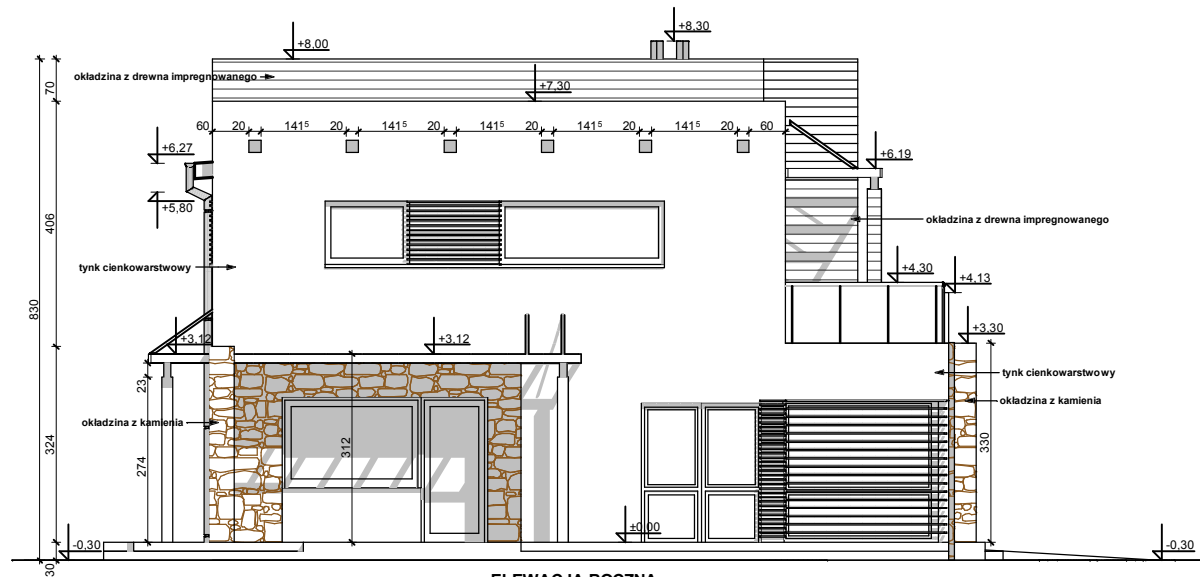
To jest wersja demonstracyjna projektu!!! To jest wersja demonstracyjna projektu!!! To jest wersja demonstracyjna projektu!!!

To jest wersja demonstracyjna projektu!!! To jest wersja demonstracyjna projektu!!! To jest wersja demonstracyjna projektu!!!

To jest wersja demonstracyjna projektu!!! To jest wersja demonstracyjna projektu!!! To jest wersja demonstracyjna projektu!!!



ELEWACJA FRONTOWA



ELEWACJA BOCZNA

UWAGI:

- ostateczny sposób wykończenia elewacji zewnętrznej do ustalenia z inwestorem w zakresie nadzoru autorskiego (kształtki styropianowe, cegła klinkierowa, kamień łamany; tynk cienkowarstwowy, deskowanie)

Zx15 L GP2 v2

wersja "lustro" z garażem dwustanowiskowym oraz zmodyfikowanymi rzutami

	GENERALNY PROJEKTANT: STUDIO Z500, Piotr Zwierzyński Pracownia Architektoniczna ul. Gen. Zajączka 11 / 6; 01-510 Warszawa tel.(022) 425-50-30; mobile:0607-17-12-12 www.Z500.pl email: projekty@z500.pl
	PROJEKT DEMONSTRACYJNY DOMU JEDNORODZINNEGO ELEWACJE frontowa i boczna

Opracowanie ma charakter DEMONSTRACYJNY i przedstawia w przybliżeniu główne elementy konstrukcji budynku oraz podstawowe rozwiązania techniczno-materiałowe. Niniejszy projekt jest wersją demonstracyjną projektu katalogowego autorstwa Pracowni Architektonicznej STUDIO Z500. Jako autorzy opracowania i projektu, zgodnie z ustawą o prawie autorskim i prawach pokrewnych z dnia 04.02.1994 (Dziennik Ustaw nr 24 poz. 83 z dnia 23.02.1994 z późniejszymi zmianami), zastrzegamy prawa autorskie i zakazujemy wykorzystywania tego projektu do celów handlowych i dalszej odsprzedaży, reprodukowania/ kopiowania w całości ani częściowo oraz wprowadzania zmian ponad wymienione w projekcie, bez naszej wiedzy i zgody.

