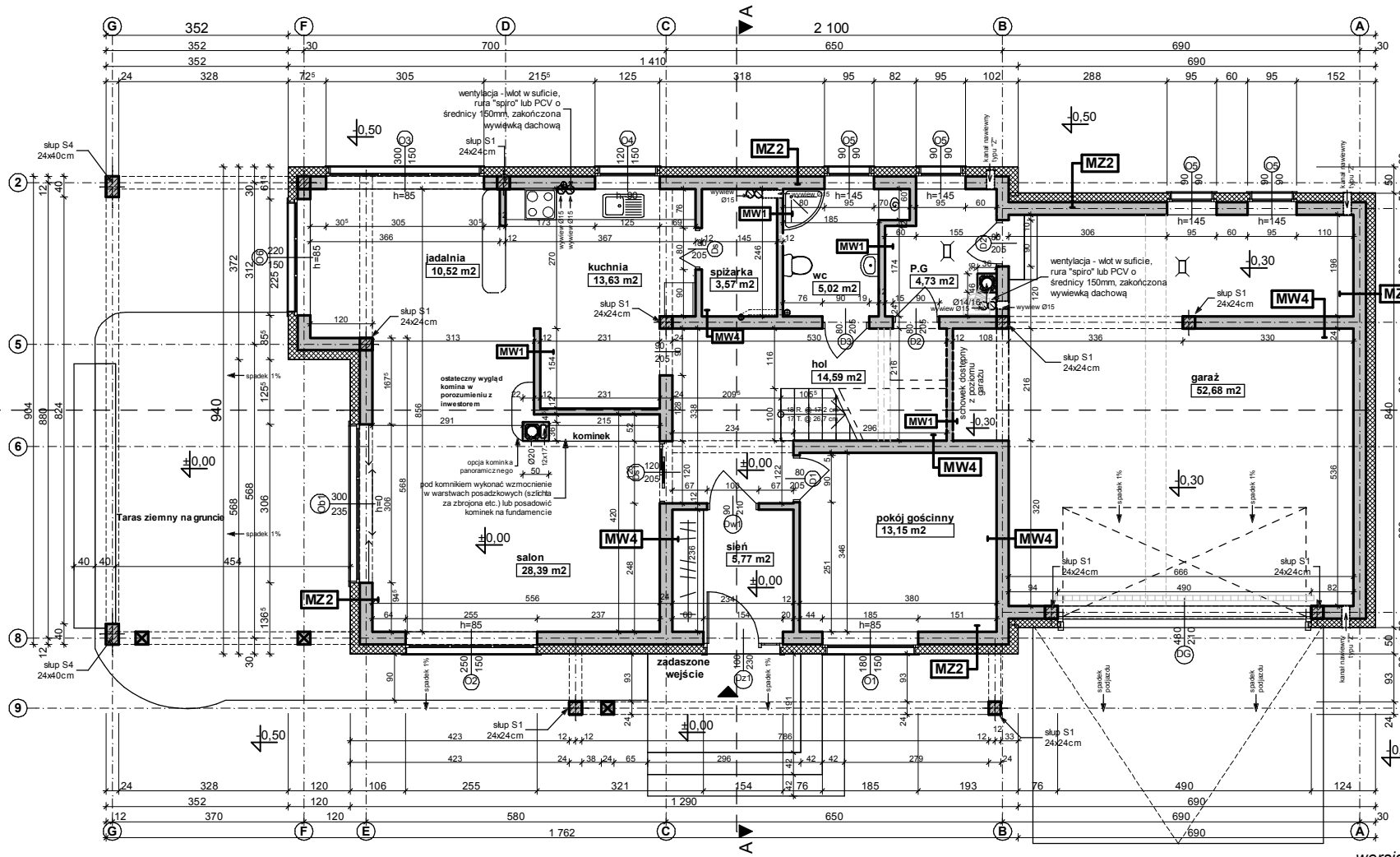


To jest wersja demonstracyjna projektu!!!



- UWAGI:**
1. Ściany należy murować oraz zbroić zaleceniami zawartymi w zeszytach technicznych oraz wiedzą techniczną dla poszczególnych systemów np., POROTHERM, YTONG itp. Głównie należy zwrócić uwagę na dodatkowe zbrojenie spoin, murów w miejscach otworów okiennych, drzwiowych w strefie pod otworem i nad otworem.
  2. Trzony kominowe zaleca się wykonać jako systemowe typu SCHIEDL (dylataować od płyty stropowej oraz izolować od drewnianych elementów konstrukcji). Wykonanie kominów ponad dachem wg zał. ze schematu i opisu technicznego.
  3. Elementy drewniane należy zabezpieczyć środkiem owadobójczym i grzybobójczym.
  4. Do kominika należy doprowadzić nawiew, pod posadzką rurą Ø110PCV, Kominiek wykonać wg rozwiązania indywidualnego
  5. Taras zewnętrzny na gruncie wykończenie płytki mrozoodporne, antypoślizgowe. Szlichta w garażu dylatawana, zbrojona siatką
  6. Przed zamontowaniem stolarki wymiary otworów należy sprawdzić z nami (za budowie). Wymiary otworów zaleca się dostosować do oferty, typowej wybranego producenta stolarki.
  7. Sposób wentylacji oraz ilość pustaków wentylacyjnych dostosować do indywidualnych rozwiązań, zachowując normy i warunki techniczne jakim powinny odpowiadać budynki.
  8. Elewacje na fragmentach zaleca się wykonać z "lekkiego" kamienia lub z okładziny ceramicznej (jako opcja z deskowania impregnowanego na ruszcie). Elementy zdobienne elewacji wykonać klejone na podwójnej wzmocnionej siatce lub na niezależnym ruszcie- zależenie od przyjętych rozwiązań. Propozycje montażu załączono w schematach ideowych.
  9. Rzut rozpatrywać łącznie z pozostałymi rysunkami, opisem technicznym oraz obliczeniami statycznymi

<b>MW1 - ŚCIANA DZIAŁOWA MUROWANA 12cm (10cm)</b>	
tylnk wewnętrzny: cem-wap.kl.3 /glazura	
ściana:Gazobeton/Ceram. cegła dziurawka	12,0
tylnk wewnętrzny: cem-wap.kl.3 /glazura	
<b>MW2 - ŚCIANA ZEW. KONSTR. OCIEPLONA gr.42(43)cm</b>	
tylnk mineralny na siatce	
ocieplenie - styropian / wełna (zalecane)	18,0
ściana:Gazobeton/Ceram.pustak szczelin "U"(25cm)	25,0
suchy tylnk-płty GK / tylnk cem-wap.kl.3 /glazura	
<b>MW4 - ŚCIANA WEW. NOŚNA 24cm (25cm)</b>	
tylnk wewnętrzny: cem-wap.kl.3 /glazura	
ściana:Gazobeton/Ceram.pustak szczelin "U"(25cm)	24,0
tylnk wewnętrzny: cem-wap.kl.3 /glazura	

# ZX16 t+

wersja w technologii murowanej z powiększonym tarasem

Opracowanie ma charakter DEMONSTRACYJNY i przedstawia w przybliżeniu główne elementy konstrukcji budynku oraz podstawowe rozwiązania techniczno-materiałowe. Niniejszy projekt jest wersją demonstracyjną projektu katalogowego autorstwa Pracowni Architektonicznej STUDIO Z500. Jako autorzy opracowania i projektu, zgodnie z ustawą o prawie autorskim i prawach pokrewnych z dnia 04.02.1994 (Dziennik Ustaw nr 24 poz. 83 z dnia 23.02.1994 z późniejszymi zmianami), zastrzegamy prawa autorskie i zakazujemy wykorzystywania tego projektu do celów handlowych i dalszej odsprzedaży, reprodukcji/ kopiowania w całości ani częściowo oraz wprowadzania zmian ponad wymienione w projekcie, bez naszej wiedzy i zgody.

GENERALNY PROJEKTANT:  
**STUDIO Z500, Piotr Zwierzyński**  
 Pracownia Architektoniczna  
 ul.Gen. Zajączka 11 / 6; 01-510 Warszawa  
 tel.(022) 425-50-30; mobile:0607-17-12-12  
 www.Z500.pl email: projekty@z500.pl

---

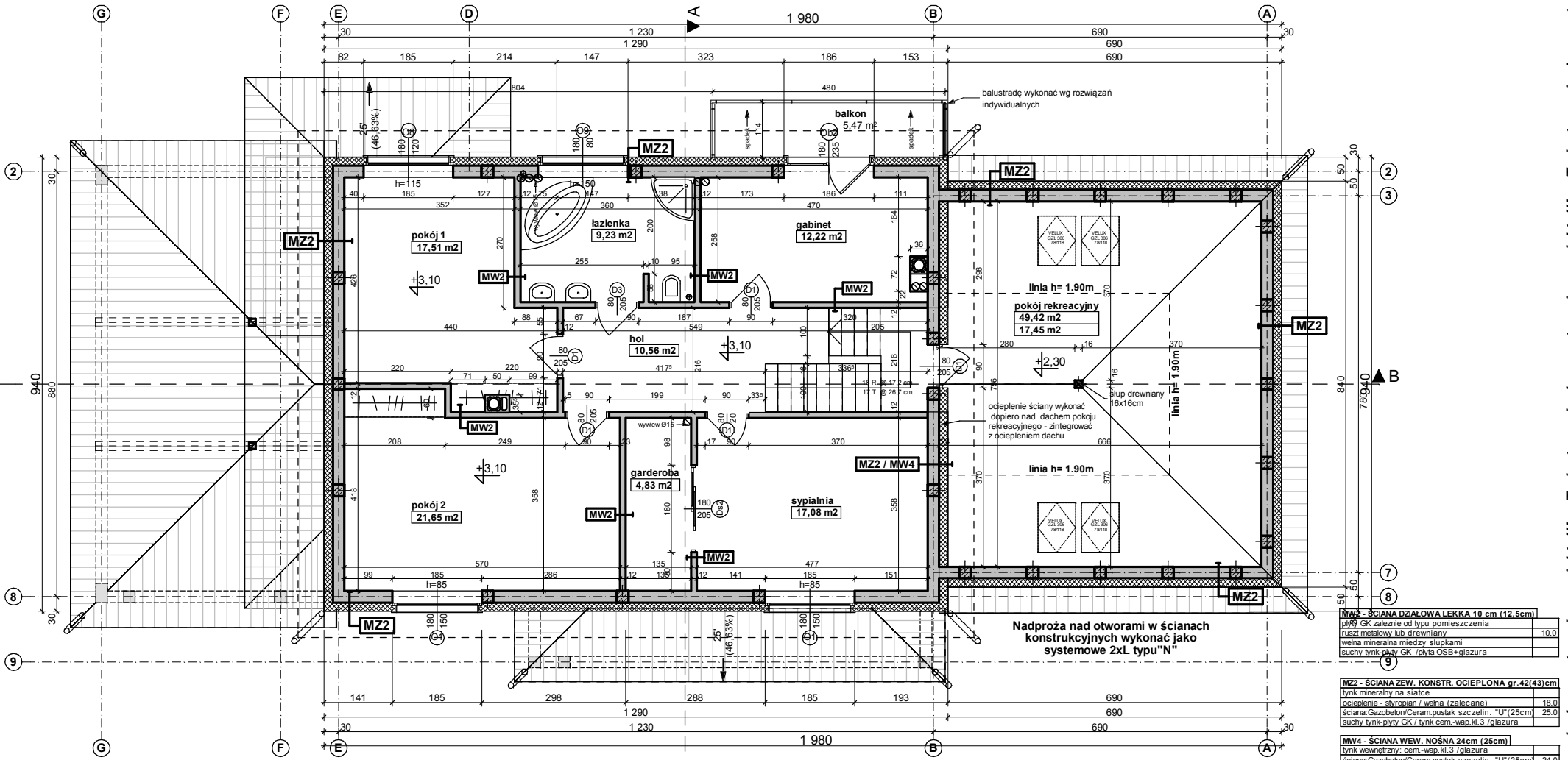
PROJEKT DEMONSTRACYJNY DOMU JEDNORODZINNEGO

---

**RZUT PARTERU**

To jest wersja demonstracyjna projektu!!!

To jest wersja demonstracyjna projektu!!! To jest wersja demonstracyjna projektu!!! To jest wersja demonstracyjna projektu!!!



**UWAGI:**

1. Trzony kominowe zaleca się wykonać jako systemowe typu SCHIEDEL (dylatować od elementów konstrukcji).
2. Elementy stalowe oraz drewniane należy zabezpieczyć zaizolować i w razie potrzeby zabezpieczyć przeciw ognioowo.
3. Ściany działowe poddasza projektuje się typu lekkiego (ścianki działowe z płyt g-k)- ciężar ścianki działowej razem z wyprawą nie przekracza 0,5 kN/m²
4. Ściany zewnętrzne zakończyć wieńcem. W wieńcach 24x28 osadzić kotwy pod montaż podwaliny [14x8cm] Pod podwaliną wykonać izolację poziomą (np. z papy).
5. Wykusz oraz balkon ocieplić i zaizolować.

Opracowanie ma charakter DEMONSTRACYJNY i przedstawia w przybliżeniu główne elementy konstrukcji budynku oraz podstawowe rozwiązania techniczno-materiałowe. Niniejszy projekt jest wersją demonstracyjną projektu katalogowego autorstwa Pracowni Architektonicznej STUDIO Z500. Jako autorzy opracowania i projektu, zgodnie z ustawą o prawie autorskim i prawach pokrewnych z dnia 04.02.1994 (Dziennik Ustaw nr 24 poz. 83 z dnia 23.02.1994 z późniejszymi zmianami), zastrzegamy prawa autorskie i zakazujemy wykorzystywania tego projektu do celów handlowych i dalszej odsprzedaży, reprodukcji/kopiowania w całości ani częściowo oraz wprowadzania zmian ponad wymienione w projekcie, bez naszej wiedzy i zgody.

MW2 - ŚCIANA DZIAŁOWA LEKKA 10 cm (12,5cm)

płt GK zależnie od typu pomieszczenia	
rusz metalowy lub drewniany	10,0
wetna mineralna między słupkami	
suchy tynk-płty GK / płyta OSB+glazura	

MZ2 - ŚCIANA ZEW. KONSTR. OCIEPLONA gr.42(43)cm

tynk mineralny na siatce	
ocieplenie - styropian / wetna (zalecane)	18,0
ściana Gazobeton/Ceram.pustak szczelini. "U"(25cm)	25,0
suchy tynk-płty GK / tynk cem.-wap.kl.3 /glazura	

MW4 - ŚCIANA WEW. NOŚNA 24cm (25cm)

tynk wewnętrzny: cem.-wap.kl.3 /glazura	
ściana Gazobeton/Ceram.pustak szczelini. "U"(25cm)	24,0
tynk wewnętrzny: cem.-wap.kl.3 /glazura	

**ZX16 t+**  
wersja w technologii murowanej z powiększonym tarasem

GENERALNY PROJEKTANT:  
**STUDIO Z500, Piotr Zwierzyński**  
Pracownia Architektoniczna  
ul. Gen. Zajączka 11 / 6; 01-510 Warszawa  
tel.(022) 425-50-30; mobile:0607-17-12-12  
www. Z500. pl email: projekty@z500.pl

PROJEKT DEMONSTRACYJNY DOMU JEDNORODZINNEGO

**RZUT PIĘTRA**

To jest wersja demonstracyjna projektu!!! To jest wersja demonstracyjna projektu!!! To jest wersja demonstracyjna projektu!!!

To jest wersja demonstracyjna projektu!!!

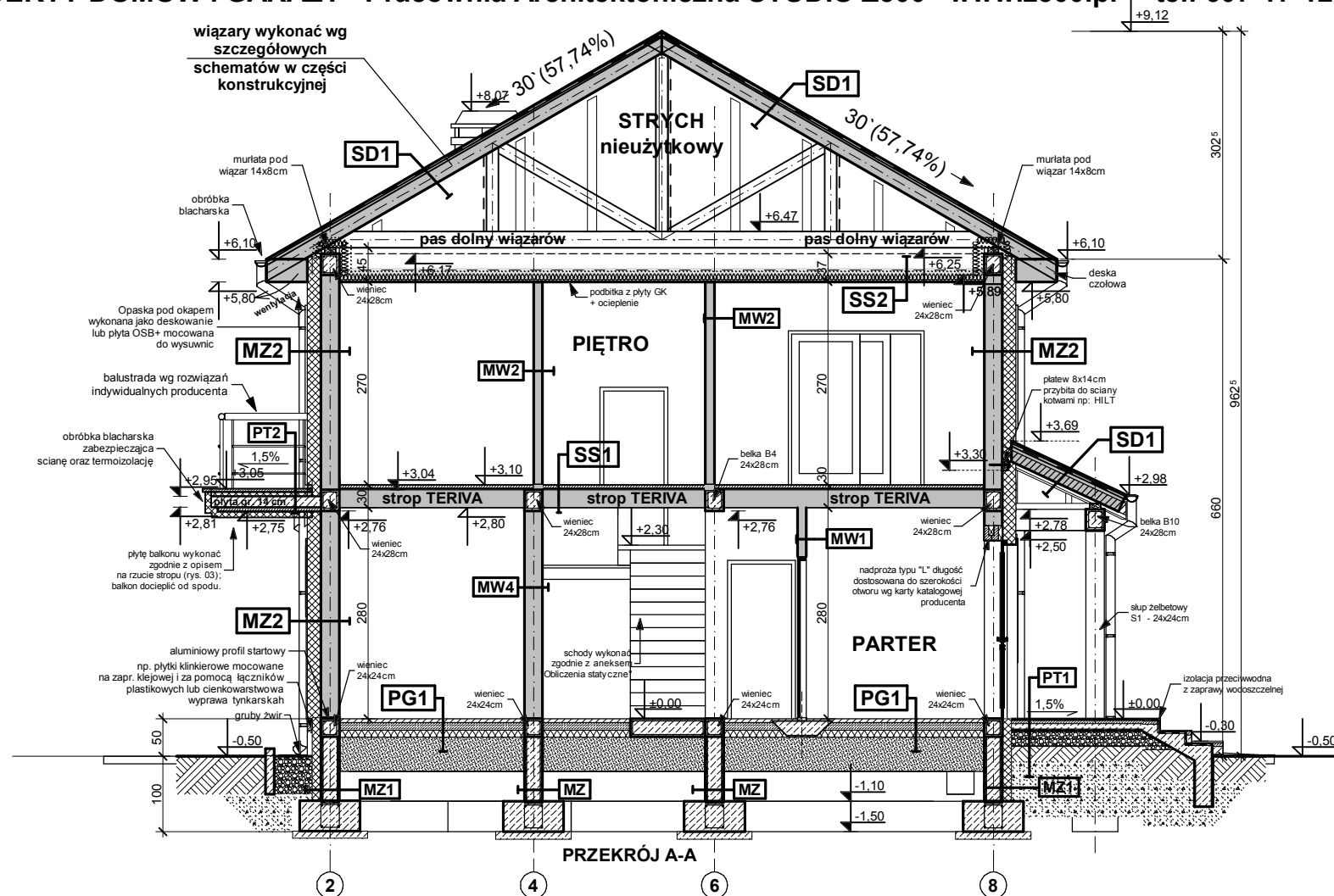
To jest wersja demonstracyjna projektu!!!

To jest wersja demonstracyjna projektu!!!

To jest wersja demonstracyjna projektu!!!

To jest wersja demonstracyjna projektu!!!

To jest wersja demonstracyjna projektu!!!



**MW1 - ŚCIANA DZIAŁOWA MUROWANA 12cm (10cm)**

tylny wewnętrzny: cem.-wap.kl.3 / gładzura	
ściana: Gazobeton / Ceram. cegła dziurawka	12,0
tylny wewnętrzny: cem.-wap.kl.3 / gładzura	

**MW2 - ŚCIANA DZIAŁOWA LEKKA 10 cm (12,5cm)**

plyty GK zaizolowane od typu pomieszczenia	10,0
ruszt metalowy lub drewniany	
wełna mineralna między słupkami	
suchy tynk-plyty GK / płyta OSB+gładzura	

**SD1 DACH NIEOCIEPLONY**

dachówka: papa posypana żwirkiem/blachodachówka	
łaty sosnowe 4 x 5 w rozstawie dost. do dachówki	
kontyłaty deski (na szer. krokwi) / wentylacja	
membrana wiatroizolacyjna, paroprzep. 800g/m2/dobę	
posypka ze szkła wodoodpornej	
krokwie konstrukcji dachu	24,0

**SD2 DACH OCIEPLONY**

dachówka: papa posypana żwirkiem/blachodachówka	
łaty sosnowe 4 x 5 w rozstawie dost. do dachówki	4,0
kontyłaty deski (na szer. krokwi) / wentylacja	2,5
membrana wiatroizolacyjna, paroprzep. 800g/m2/dobę	
krokwie konstrukcji dachu	
ocieplenie wełna miner. między krokiewiami (min. 17cm)	22,0
ocieplenie wełna miner. na wieńcach stal.	
folia polietylenowa - paroizolacyjna	
plyty GK 12,5 mm na ruszcu	

**SS1 STROP NAD PARTEREM**

podłoga alternatywnie: wkładzina, terakota, klepka	
konstrukcja stropu	
wełna mineralna 12cm między górkami / belkami stropu	4,0
folia paroizolacyjna	
izolacja wodochronna w pom. mokrym	
izolacja akustyczna-styropan, wełna mineralna (opcja)	2,0
konstrukcja stropu - strop TERIVA NOVA	24,0
sufit - tynk gładki	

**SS2 STROP drewniany - podsufitka**

konstrukcja stropu	
wełna mineralna 12cm między górkami / belkami stropu	4,0
folia paroizolacyjna	
dotychczasowa termoizolacja między rusztem	
ruszt wsporczy pod płyty GK	
ocieplenie wełna miner. mocowana do rusztu	
plyta gipsowo-kartonowa mocowana do rusztu	5,0

**PT1 - POSADZKA TARASU - PODESTU WEJŚCIOWEGO**

terakota na zaprawie mrozoodpornej	
szlichta betonowa z prow. instalacji, zdylatowana 1x1m	5,0
beton (gruzobeton) klasy B7,5 zdylatowany 1x1m	20,0
podsypanka żwirowa	
grunt rodzimy po zdjęciu humusu	

**PT2 - BALKON**

mrozoodporne płytki ceramiczne	
szlasytowa i mrozoodporna zaprawa klejowa	
konstrukcja stropu	3,0
folia paroizolacyjna	
folia izolacyjna / papa bitumiczna	
termoizolacja	5,0
folia/papa	
plyta żelbetowa ze spadkiem 1%	
termoizolacja	
tylny na siatce	

**PG1 - POSADZKA MIESZKANIA NA PŁYTCIE**

podłoga alternatywnie: wkładzina, terakota...	
beton B15 (zazbriona siatkami)	10,0
ocieplenie - styropian M30	10,0
warstwa zagęszczonego suchego piasku (zasypka)	10,0
plyta fundamentowa (wodoszczelna)	45,0

**PG2 - POSADZKA GARAŻA NA PŁYTCIE**

podłoga alternatywnie: gres...	
beton B15 (zazbriona siatkami)	10,0
ocieplenie - styropian M30	10,0
warstwa zagęszczonego suchego piasku (zasypka)	15,0
plyta fundamentowa (wodoszczelna)	

**MZ - ŚCIANA FUNDAMENTOWA 24cm**

izolacja pionowa powłokowa-bitumiczna x3, na rapówe	
ściana z blozków betonowych	24,0
izolacja pionowa powłokowa-bitumiczna x3, na rapówe	

**MZ1 - ŚCIANA FUNDAMENTOWA OCIEPLONA gr.32 cm**

okładzina klinkierowa / tynk cokołowy (ponad terenem)	
ocieplenie: styropian M20 do gruntu (12cm) / Styrodur	12,0
izolacja pionowa powłokowa-bitumiczna x3, na rapówe	
ściana z blozków betonowych	24,0

**MZ2 - ŚCIANA ZEWN. KONSTR. OCIEPLONA gr.42(43)cm**

tylny mineralny na siatce	
ocieplenie - styropian / wełna (zalecane)	18,0
ściana: Gazobeton / Ceram. pustak szczeliny, *U" / 25cm	25,0
suchy tynk-plyty GK / tynk cem.-wap.kl.3 / gładzura	

**MW4 - ŚCIANA WEWN. NOSNA 24cm (25cm)**

tylny wewnętrzny: cem.-wap.kl.3 / gładzura	
ściana: Gazobeton / Ceram. pustak szczeliny, *U" / 25cm	24,0
tylny wewnętrzny: cem.-wap.kl.3 / gładzura	

# ZX16 t+

wersja w technologii murowanej z powiększonym tarasem

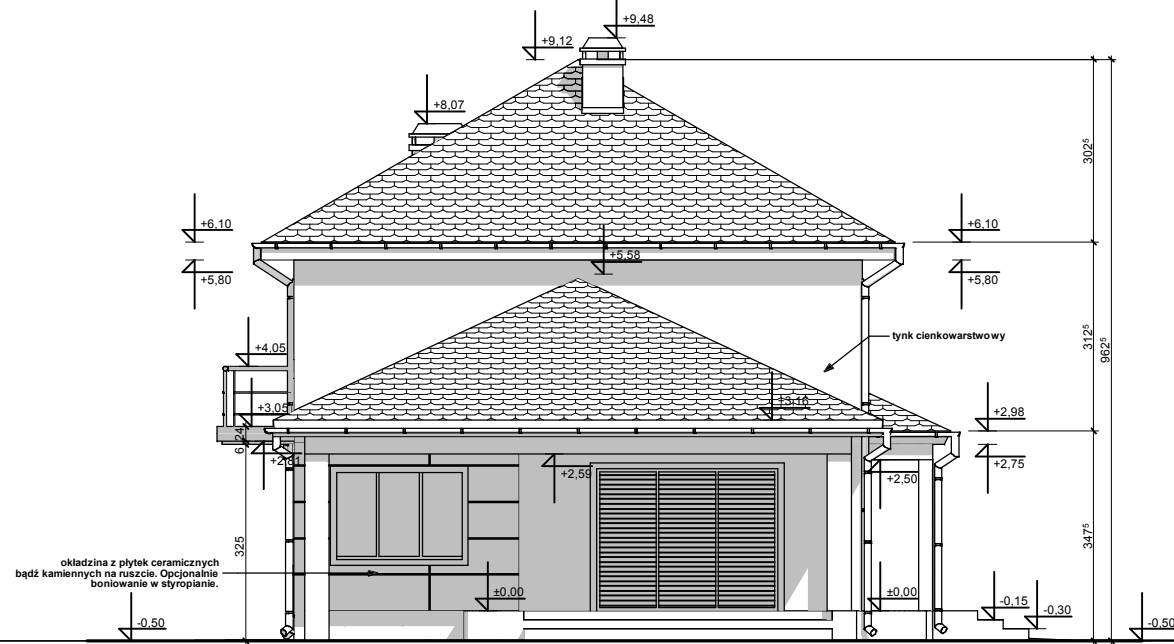
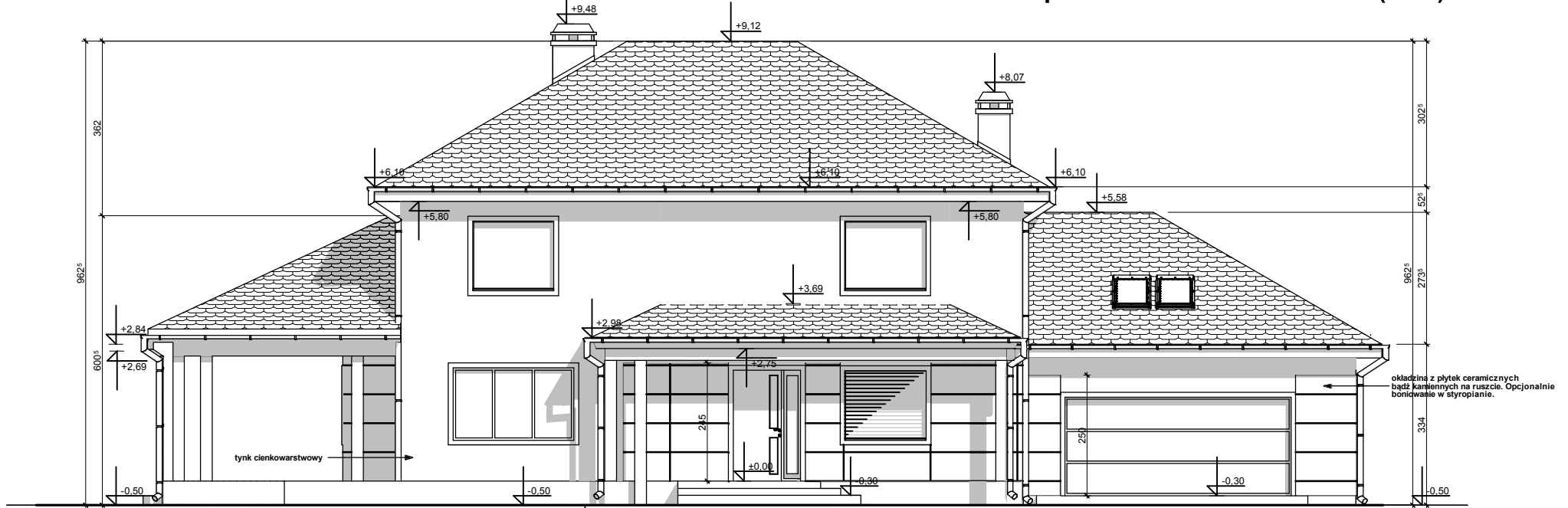
GENERALNY PROJEKTANT:  
**STUDIO Z500, Piotr Zwierzyński**  
 Pracownia Architektoniczna  
 ul. Gen. Żajączka 11 / 6; 01-510 Warszawa  
 tel.(022) 425-50-30; mobile:0607-17-12-12  
 www.Z500.pl email: projekty@z500.pl

PROJEKT DEMONSTRACYJNY DOMU JEDNORODZINNEGO

**PRZEKRÓJ A-A**

Opracowanie ma charakter DEMONSTRACYJNY i przedstawia w przybliżeniu główne elementy konstrukcji budynku oraz podstawowe rozwiązania techniczno-materiałowe. Niniejszy projekt jest wersją demonstracyjną projektu katalogowego autorstwa Pracowni Architektonicznej STUDIO Z500. Jako autorzy opracowania i projektu, zgodnie z ustawą o prawie autorskim i prawach pokrewnych z dnia 04.02.1994 (Dziennik Ustaw nr 24 poz. 83 z dnia 23.02.1994 z późniejszymi zmianami), zastrzegamy prawa autorskie i zakazujemy wykorzystywania tego projektu do celów handlowych i dalszej odsprzedaży, reprodukcji / kopiowania w całości ani częściowo oraz wprowadzania zmian ponad wymienione w projekcie, bez naszej wiedzy i zgody.

To jest wersja demonstracyjna projektu!!! To jest wersja demonstracyjna projektu!!! To jest wersja demonstracyjna projektu!!!



Opracowanie ma charakter DEMONSTRACYJNY i przedstawia w przybliżeniu główne elementy konstrukcji budynku oraz podstawowe rozwiązania techniczno-materiałowe. Niniejszy projekt jest wersją demonstracyjną projektu katalogowego autorstwa Pracowni Architektonicznej STUDIO Z500. Jako autorzy opracowania i projektu, zgodnie z ustawą o prawie autorskim i prawach pokrewnych z dnia 04.02.1994 (Dziennik Ustaw nr 24 poz. 83 z dnia 23.02.1994 z późniejszymi zmianami), zastrzegamy prawa autorskie i zakazujemy wykorzystywania tego projektu do celów handlowych i dalszej odsprzedaży, reprodukcji/kopiowania w całości ani częściowo oraz wprowadzania zmian ponad wymienione w projekcie, bez naszej wiedzy i zgody.

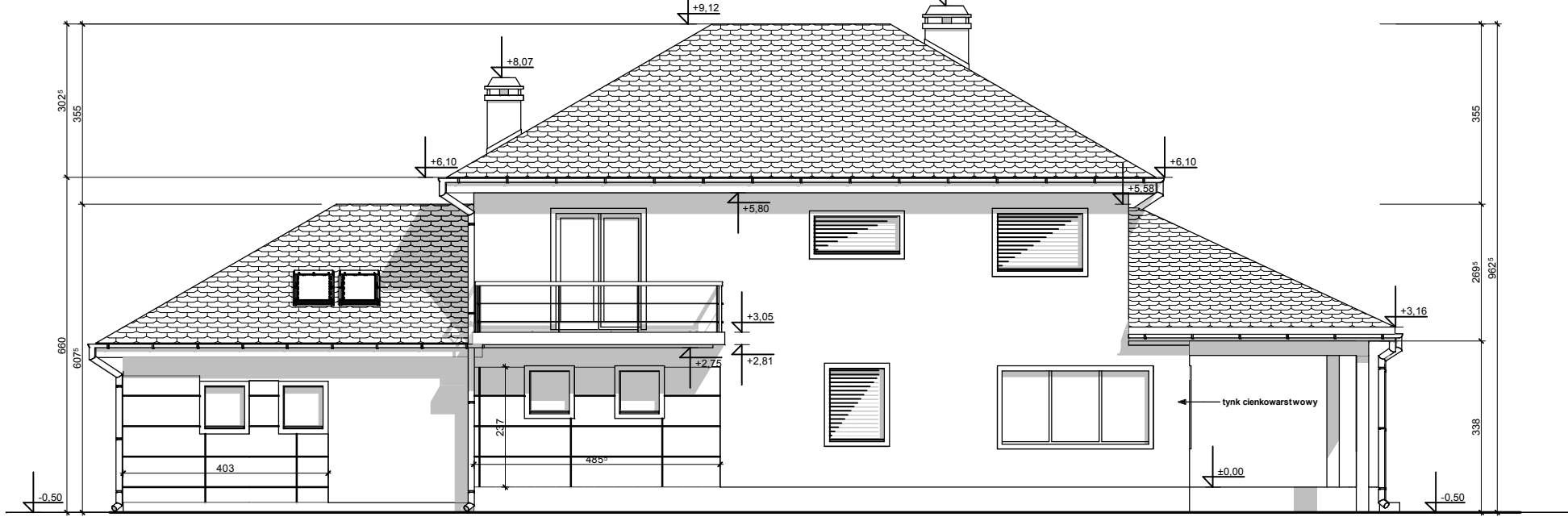
## ZX16 t+

wersja w technologii murowanej z powiększonym tarasem

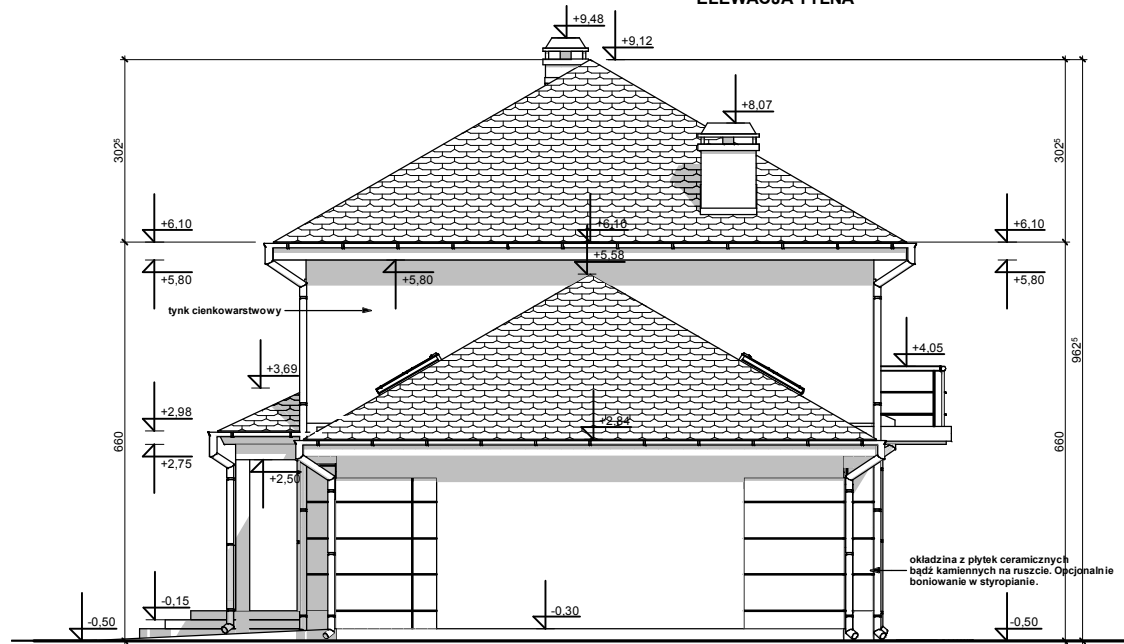
	GENERALNY PROJEKTANT: <b>STUDIO Z500, Piotr Zwierzyński</b> Pracownia Architektoniczna ul. Gen. Zajączka 11 / 6; 01-510 Warszawa tel.(022) 425-50-30; mobile:0607-17-12-12 www.Z500.pl email: projekty@z500.pl
	PROJEKT DEMONSTRACYJNY DOMU JEDNORODZINNEGO
<b>ELEWACJE frontowa i boczna</b>	

To jest wersja demonstracyjna projektu!!! To jest wersja demonstracyjna projektu!!! To jest wersja demonstracyjna projektu!!!

To jest wersja demonstracyjna projektu!!! To jest wersja demonstracyjna projektu!!! To jest wersja demonstracyjna projektu!!!



ELEWACJA TYLNA



## ZX16 t+

wersja w technologii murowanej z powiększonym tarasem

	GENERALNY PROJEKTANT: <b>STUDIO Z500, Piotr Zwierzyński</b> Pracownia Architektoniczna ul. Gen. Zajączka 11 / 6; 01-510 Warszawa tel.(022) 425-50-30; mobile:0607-17-12-12 www. Z500. pl email: projekty@z500.pl
	PROJEKT DEMONSTRACYJNY DOMU JEDNORODZINNEGO
<h3>ELEWACJA tylna i boczna</h3>	

Opracowanie ma charakter DEMONSTRACYJNY i przedstawia w przybliżeniu główne elementy konstrukcji budynku oraz podstawowe rozwiązania techniczno-materiałowe. Niniejszy projekt jest wersją demonstracyjną projektu katalogowego autorstwa Pracowni Architektonicznej STUDIO Z500. Jako autorzy opracowania i projektu, zgodnie z ustawą o prawie autorskim i prawach pokrewnych z dnia 04.02.1994 (Dziennik Ustaw nr 24 poz. 83 z dnia 23.02.1994 z późniejszymi zmianami), zastrzegamy prawa autorskie i zakazujemy wykorzystywania tego projektu do celów handlowych i dalszej odsprzedaży, reprodukcji/kopiowania w całości ani częściowo oraz wprowadzania zmian ponad wymienione w projekcie, bez naszej wiedzy i zgody.

To jest wersja demonstracyjna projektu!!! To jest wersja demonstracyjna projektu!!! To jest wersja demonstracyjna projektu!!!



PERSPEKTYWA WIDOK OD FRONTU



PERSPEKTYWA WIDOK OD OGRODU

Opracowanie ma charakter DEMONSTRACYJNY i przedstawia w przybliżeniu główne elementy konstrukcji budynku oraz podstawowe rozwiązania techniczno-materiałowe. Niniejszy projekt jest wersją demonstracyjną projektu katalogowego autorstwa Pracowni Architektonicznej STUDIO Z500. Jako autorzy opracowania i projektu, zgodnie z ustawą o prawie autorskim i prawach pokrewnych z dnia 04.02.1994 (Dziennik Ustaw nr 24 poz. 83 z dnia 23.02.1994 z późniejszymi zmianami), zastrzegamy prawa autorskie i zakazujemy wykorzystywania tego projektu do celów handlowych i dalszej odsprzedaży, reprodukcji/kopiowania w całości ani częściowo oraz wprowadzania zmian ponad wymienione w projekcie, bez naszej wiedzy i zgody.

## ZX16 t+

wersja w technologii murowanej z powiększonym tarasem

	<small>GENERALNY PROJEKTANT:</small> <b>STUDIO Z500, Piotr Zwierzyński</b> Pracownia Architektoniczna ul.Gen. Zajęczka 11 / 6; 01-510 Warszawa tel.(022) 425-50-30; mobile:0607-17-12-12 www. Z500. pl email: projekty@z500.pl
	PROJEKT DEMONSTRACYJNY DOMU JEDNORODZINNEGO
<b>PERSPEKTYWY</b>	