

UWAGI:

1. Ściany należy murować oraz zbroić zgodnie zaleceniami zawartymi w zeszytach technicznych oraz wiedzy technicznej dla poszczególnych systemów np. POROTHERM, YTONG itp. Głównie należy zwrócić uwagę na dodatkowe zbrojenie spoin, murów w miejscach otworów okiennych, drzwiowych w strefie pod otworem i nad otworem.
2. Trzony kominowe zaleca się wykonać jako systemowe typu SCHIEDEL (dylatować od stropu oraz izolować od drewnianych elementów konstrukcji) Wykonanie kominów ponad dachem wg zał. ze schematu i opisu technicznego.
3. Elementy drewniane zabezpieczyć środkami owadobójczymi i grzybobójczymi.
4. Do kominika należy doprowadzić nawiew, pod posadzką rurą Ø110 PCV, Kominiek wykonać wg rozwiązań indywidualnego.
5. Taras (ganek) zewnętrzny na gruncie wykończenie płytki mrozoodporne, antypoślizgowe.
6. Przed zamówieniem stolarki wymiary otworów należy sprawdzić z natury (na budowie). Wymiary otworów zaleca się dostosować do oferty „typowej” wybranego producenta stolarki.
7. Sposób wentylacji oraz ilość pustaków wentylacyjnych i przekroje kominów, dostosować do indywidualnych rozwiązań, zachowując normy i warunki techniczne jakim powinny odpowiadać budynki.
8. Elewacje na fragmentach zaleca się wykonać z deskowania impregnowanego na ruszcie lub jako opcja z „lekkiego” kamienia z okładziny ceramicznej. Elementy zdobienia elewacji wykonać klejone na podwójnej wzmocnionej siatce lub na niezależnym ruszcie - zależenie od przyjętych rozwiązań.
9. Rzut rozpatrywać łącznie z pozostałymi rysunkami, opisem technicznym oraz obliczeniami statycznymi.

MZZ - ŚCIANA ZEWN. KONSTR. OCIEPLONA gr.39(40)cm	
tylnik mineralny na siatce	
ocieplenie - styropian (TERMO ORGANIKA)	15,0
ściana Gazobeton/Ceram.pustak szczelini "U"(25cm)	24,0
suchy tynk-płyty GK / tynk cem.-wap.kl.3 /glazura	
MW1 - ŚCIANA DZIAŁOWA MUROWANA 12cm (10cm)	
tylnik wewnętrzny: cem.-wap.kl.3 /glazura	
ściana Gazobeton/Ceram. cegła dziurawka	12,0
tylnik wewnętrzny: cem.-wap.kl.3 /glazura	

ZX24GL2

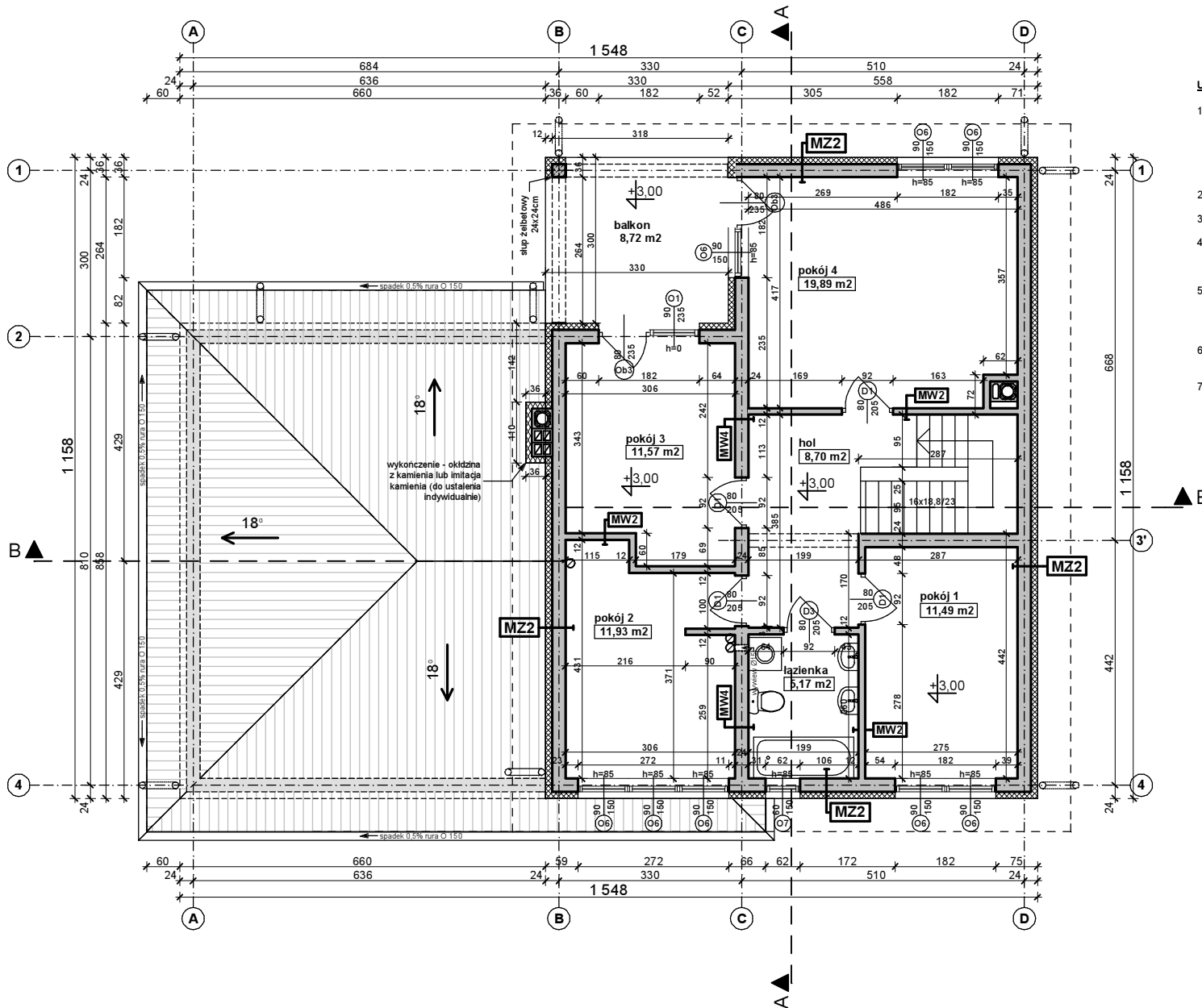
wersja z garażem dwu st. w technologii murowanej

GENERALNY PROJEKTANT:	
STUDIO Z500	
Z500	ul. Gen. Zajęczka 11 / 6; 01-510 Warszawa
	tel. +48 (22)33-11-335; +48 725-000-005 www. Z500. pl email: projekty@z500.pl
TEMAT OPRACOWANIA:	PROJEKT DEMONSTRACYJNY DOMU JEDNORODZINNEGO
RZUT PARTERU	

Opracowanie ma charakter DEMONSTRACYJNY i przedstawia w przybliżeniu główne elementy konstrukcji budynku oraz podstawowe rozwiązania techniczno-materiałowe. Niniejszy projekt jest wersją demonstracyjną projektu katalogowego autorstwa Pracowni Architektonicznej STUDIO Z500. Jako autorzy opracowania i projektu, zgodnie z ustawą o prawie autorskim i prawach pokrewnych z dnia 04.02.1994 (Dziennik Ustaw nr 24 poz. 83 z dnia 23.02.1994 z późniejszymi zmianami), zastrzegamy prawa autorskie i zakazujemy wykorzystywania tego projektu do celów handlowych i dalszej odsprzedaży, reprodukcji/kopiowania w całości ani częściowo oraz wprowadzania zmian ponad wymienione w projekcie, bez naszej wiedzy i zgody

To jest wersja demonstracyjna projektu!!! To jest wersja demonstracyjna projektu!!! To jest wersja demonstracyjna projektu!!! To jest wersja demonstracyjna projektu!!!

To jest wersja demonstracyjna projektu!!! To jest wersja demonstracyjna projektu!!! To jest wersja demonstracyjna projektu!!! To jest wersja demonstracyjna projektu!!!



UWAGI:

1. Ściany należy murować oraz zbroić zgodnie zaleceniami zawartymi w zeszytach technicznych oraz wiedzą techniczną dla poszczególnych systemów np. POROTHERM, YTONG itp. Głównie należy zwrócić uwagę na dodatkowe zbrojenie spoin, murów w miejscach otworów okiennych, drzwiowych w strefie pod otworem i nad otworem.
2. Trzony kominowe zaleca się wykonać jako systemowe typu SCHIEDEL (dylatacja od elementów konstrukcji).
3. Elementy drewniane należy zabezpieczyć zaimpregnować i w razie potrzeby zabezpieczyć przeciw ogniu.
4. Ściany działowe poddasza projektuje się typu lekkiego (ścianki działowe z płyt g-k) - ciężar ścianki działowej razem z wyprawą nie przekracza ciężaru podanemu w obliczeniach statycznych.
5. Ściany zewnętrzne oraz wewnętrzne nośne zakończyć wieńcami. W wieńcach zewnętrznych należy osadzić kotwy pod montaż murłat [14x8cm]. Pod podwaliną układać izolację poziomą (np. z papy). Schemat wykonania wg załączonych detali.
6. Taras/balkon ocieplić i zaizolować zgodnie ze sztuką budowlaną. W płycie balkonowej należy uformować spadki. Balkon wykończyć od spodu np. styropianem.
7. Rzut rozpatrywać łącznie z pozostałymi rysunkami.

MZZ - ŚCIANA ZEWN. KONSTR. OCIEPLONA gr.39(40)cm	
tylnik mineralny na siatce	
ocieplenie - styropian (TERMO ORGANIKA)	15,0
ściana Gazobeton/Ceram.pustak szczelini "U"(25cm)	24,0
suchy tynk-płyty GK / tynk cem.-wap.kl.3 / glazura	
MW1 - ŚCIANA DZIAŁOWA MUROWANA 12cm (10cm)	
tylnik wewnętrzny: cem.-wap.kl.3 / glazura	
ściana:Gazobeton/Ceram. cegła dziurawka	12,0
tylnik wewnętrzny: cem.-wap.kl.3 / glazura	

ZX24GL2

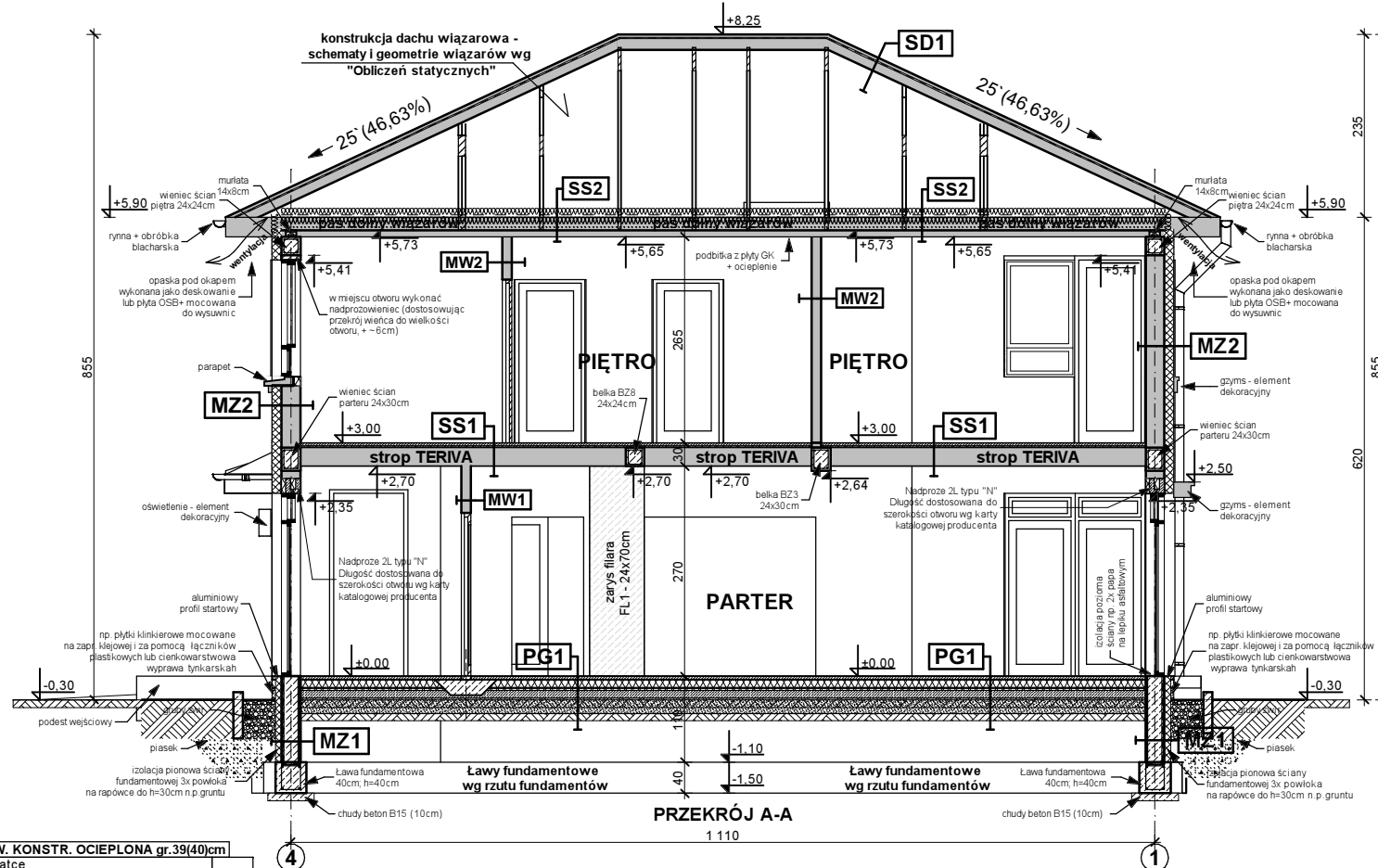
wersja z garażem dwu st. w technologii murowanej

GENERALNY PROJEKTANT: STUDIO Z500	
Z500	ul.Gen. Zajęczka 11 / 6; 01-510 Warszawa tel. +48 (22)33-11-335; +48 725-000-005 www. Z500. pl email: projekty@z500.pl
	TEMAT OPRACOWANIA: PROJEKT DEMONSTRACYJNY DOMU JEDNORODZINNEGO
RZUT PODDASZA	

Opracowanie ma charakter DEMONSTRACYJNY i przedstawia w przybliżeniu główne elementy konstrukcji budynku oraz podstawowe rozwiązania techniczno-materiałowe. Niniejszy projekt jest wersją demonstracyjną projektu katalogowego autorstwa Pracowni Architektonicznej STUDIO Z500. Jako autorzy opracowania i projektu, zgodnie z ustawą o prawie autorskim i prawach pokrewnych z dnia 04.02.1994 (Dziennik Ustaw nr 24 poz. 83 z dnia 23.02.1994 z późniejszymi zmianami), zastrzegamy prawa autorskie i zakazujemy wykorzystywania tego projektu do celów handlowych i dalszej odsprzedaży, reprodukcji/kopiowania w całości ani częściowo oraz wprowadzania zmian ponad wymienione w projekcie, bez naszej wiedzy i zgody

To jest wersja demonstracyjna projektu!!! To jest wersja demonstracyjna projektu!!! To jest wersja demonstracyjna projektu!!!

To jest wersja demonstracyjna projektu!!! To jest wersja demonstracyjna projektu!!! To jest wersja demonstracyjna projektu!!!



MZ2 - ŚCIANA ZEWN. KONSTR. OCIEPLONA gr.39(40)cm

tylnk mineralny na siatce	
ocieplenie - styropian (TERMO ORGANIKA)	15.0
ściana Gazobeton/Ceram.pustak szczelin. "U"(25cm)	24.0
suchy tylnk-płyty GK / tylnk cem.-wap.kl.3 /glazura	

MW1 - ŚCIANA DZIAŁOWA MUROWANA 12cm (10cm)

tylnk wewnętrzny: cem.-wap.kl.3 /glazura	
ściana.Gazobeton/Ceram. cegła dziurawka	12.0
tylnk wewnętrzny: cem.-wap.kl.3 /glazura	

MW2 - ŚCIANA DZIAŁOWA LEKKA 10 cm (12,5cm)

płyty GK zależnie od typu pomieszczenia	1.3
ruszt metalowy lub drewniany	10.0
welna mineralna między słupkami	10.0
płyty GK typ: zależnie od rodzaju pomieszczenia	1.3

MZ1 - ŚCIANA FUNDAMENTOWA OCIEPLONA gr.36 cm

okładzina klinkierowa/ tylnk cokołowy (ponad terenem)	
ocieplenie: styropian do gruntu (TERMO ORGANIKA)	12.0
izolacja pionowa powłokowa-bitumiczna x3, na rapówcze	
ściana z blozków betonowych	24.0

PG1 - POSADZKA MIESZKANIA NA GRUNCIE

podłoga alternatywnie: wykładzina; terakota...	
szlichta beton. z prow. instalacji, zdylatowana	5.0
ocieplenie - styropian (TERMO ORGANIKA)	10.0
folia hydroizolacyjna 2x na zakład	
zatarcie beton warstwa wyrównawcza	
beton B 10	10.0
warstwa zagęszczonego suchego piasku	20.0
grunt rodzimy po zdjęciu humusu	

PG2 - POSADZKA GARAZU NA GRUNCIE

podłoga, alternatywnie: gres...	
szlichta betonowa zdylatowana	4.0
folia hydroizolacyjna 2x na zakład	
zatarcie beton warstwa wyrównawcza	
beton B7.5	15.0
warstwa zagęszczonego suchego piasku	20.0
grunt rodzimy po zdjęciu humusu	

SD1 DACH NIEOCIEPLONY

blachodachówka lub dachówka ceramiczna	
szlichta beton. z prow. instalacji, zdylatowana	
łaty 4 x 5 w rozstawie wg zaleceń producenta	
kontrłaty w zdluz krokwi	
poszycie np. płyta OSB + folia	
konstrukcja dachu	

SS2 STROP drewniany - podsufitka

konstrukcja stropu / dachu	
welna miner. szklana między belkami / jełkami (ISOVER)	20.0
folia paroizolacyjna	
płyta stężająca (OSB15)	
ruszt wsporczy pod płyty gk	
płyta gipsowo-kartonowa mocowana do rusztu	

SS1 STROP NAD PARTEREM

podłoga alternatywnie-wykładzina,terakota,kleпка	
szlichta betonowa z prow. instalacji, zdylatowana	4.0
izolacja wodochronna w pom. mokrym	
izolacja akustyczna-styropian, welna mineralna (opcja)	2.0
konstrukcja stropu - strop TERIVA-I	24.0
sufit - tylnk gładki	

ZX24GL2

wersja z garażem dwu st. w technologii murowanej

GENERALNY PROJEKTANT:
STUDIO Z500

Z500 ul. Gen. Zajęczka 11 / 6; 01-510 Warszawa
tel. +48 (22)33-11-335; +48 725-000-005
www.Z500.pl email: projekty@z500.pl

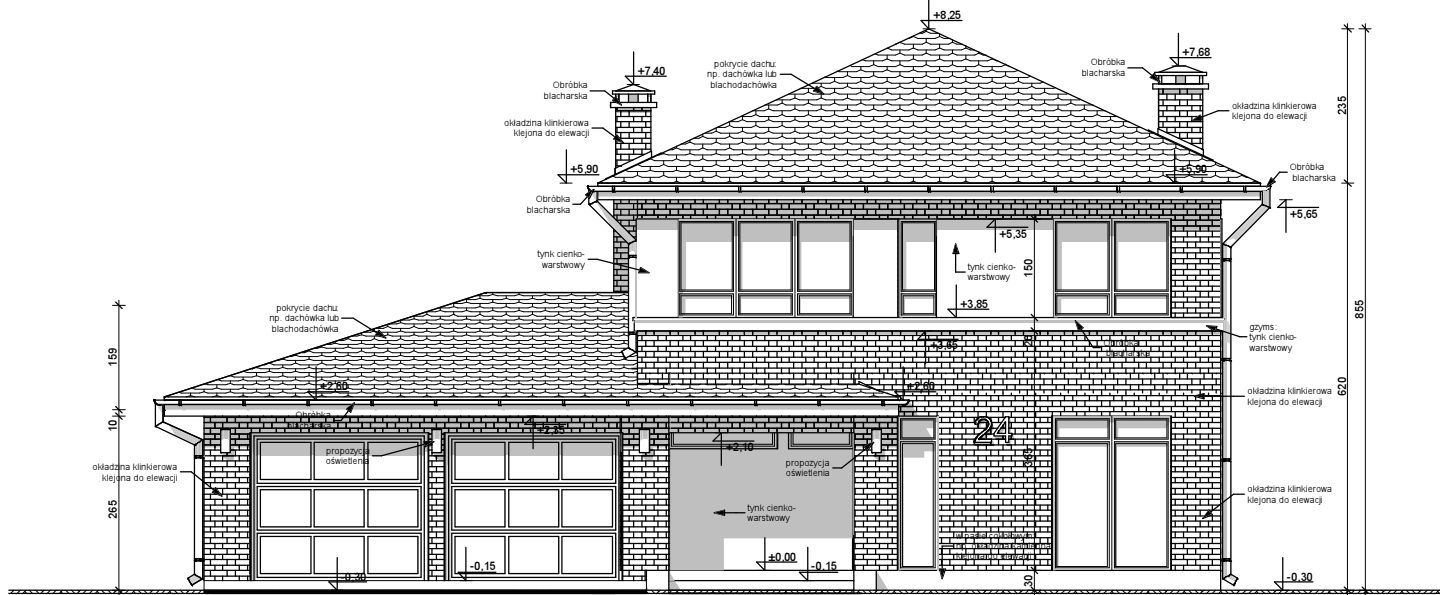
TEMAT OPRACOWANIA: PROJEKT DEMONSTRACYJNY DOMU JEDNORODZINNEGO

PRZEKRÓJ A-A

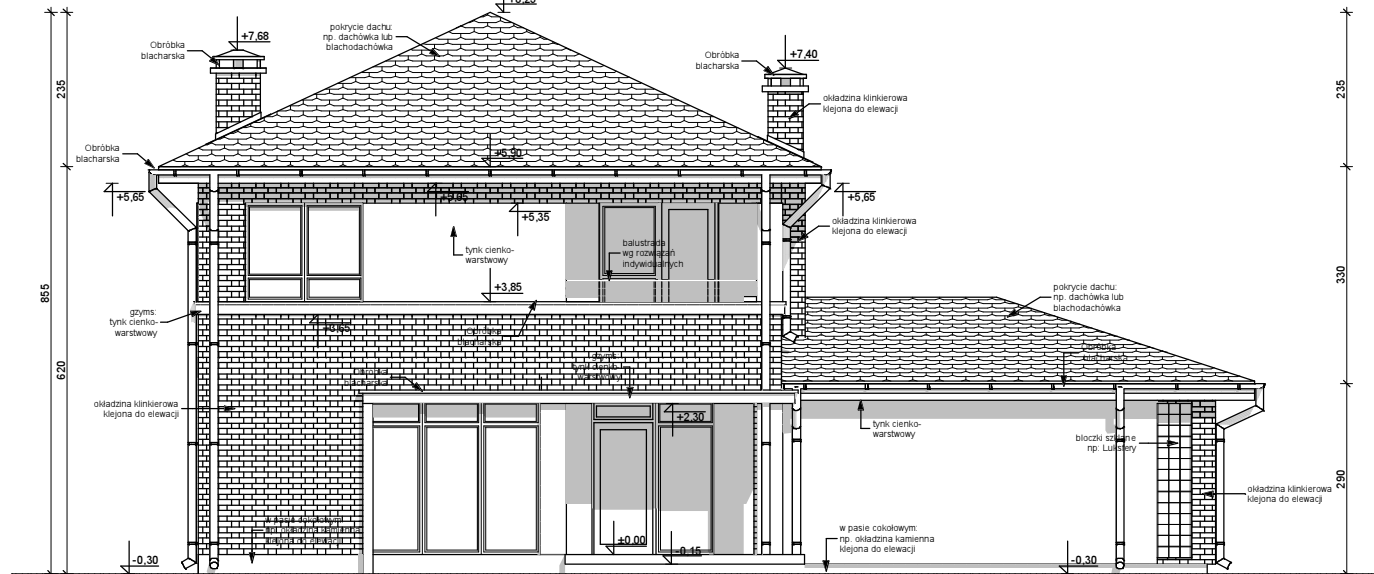
To jest wersja demonstracyjna projektu!!!

To jest wersja demonstracyjna projektu!!!

Opracowanie ma charakter DEMONSTRACYJNY i przedstawia w przybliżeniu główne elementy konstrukcji budynku oraz podstawowe rozwiązania techniczno-materiałowe. Niniejszy projekt jest wersją demonstracyjną projektu katalogowego autorstwa Pracowni Architektonicznej STUDIO Z500. Jako autorzy opracowania i projektu, zgodnie z ustawą o prawie autorskim i prawach pokrewnych z dnia 04.02.1994 (Dziennik Ustaw nr 24 poz. 83 z dnia 23.02.1994 z późniejszymi zmianami), zastrzegamy prawa autorskie i zakazujemy wykorzystywania tego projektu do celów handlowych i dalszej odsprzedaży, reprodukcji/kopiowania w całości ani częściowo oraz wprowadzania zmian ponad wymienione w projekcie, bez naszej wiedzy i zgody



ELEWACJA FRONTOWA



ELEWACJA OGRODOWA

UWAGI :

- ostateczny sposób wykończenia elewacji zewnętrznej do ustalenia z inwestorem na etapie adaptacji projektu.

ZX24GL2

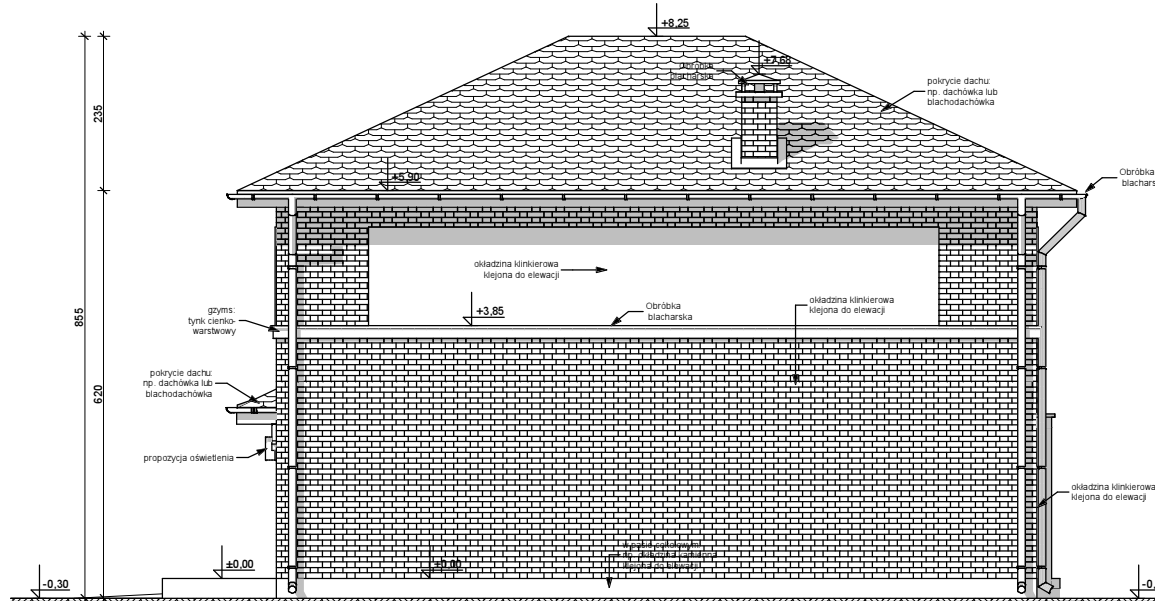
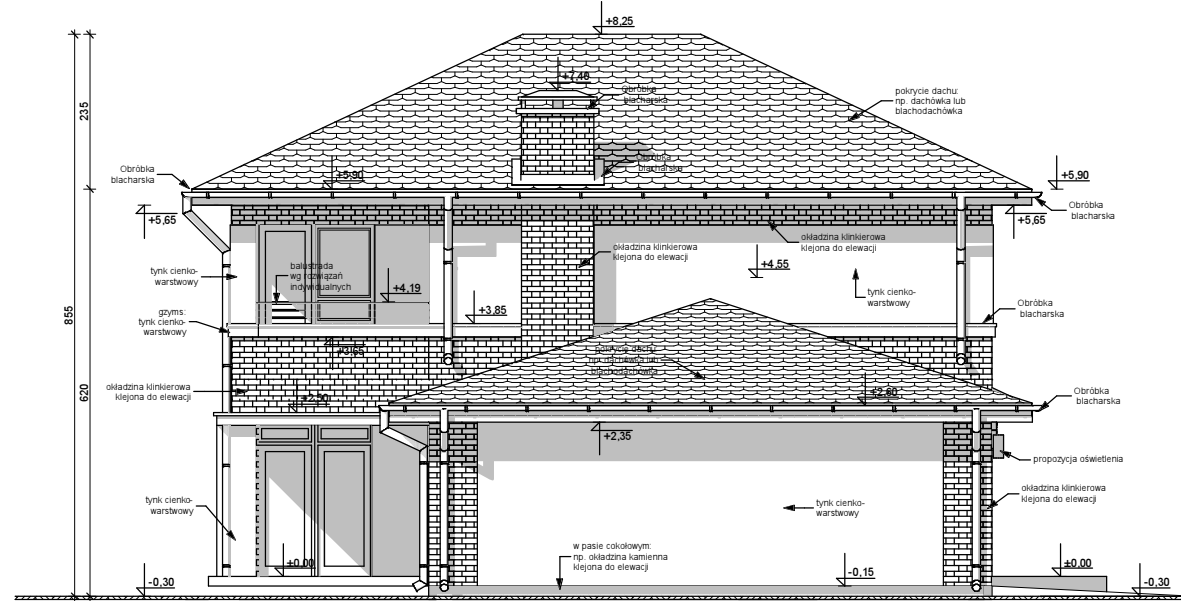
wersja z garażem dwu st. w technologii murowanej

GENERALNY PROJEKTANT: STUDIO Z500	
ul. Gen. Zajęczka 11 / 6; 01-510 Warszawa tel. +48 (22)33-11-335; +48 725-000-005 www. Z500. pl email: projekty@z500.pl	
TEMAT OPRACOWANIA:	PROJEKT DEMONSTRACYJNY DOMU JEDNORODZINNEGO
ELEWACJE: FRONTOWA I OGRODOWA	

Opracowanie ma charakter DEMONSTRACYJNY i przedstawia w przybliżeniu główne elementy konstrukcji budynku oraz podstawowe rozwiązania techniczno-materiałowe. Niniejszy projekt jest wersją demonstracyjną projektu katalogowego autorstwa Pracowni Architektonicznej STUDIO Z500. Jako autorzy opracowania i projektu, zgodnie z ustawą o prawie autorskim i prawach pokrewnych z dnia 04.02.1994 (Dziennik Ustaw nr 24 poz. 83 z dnia 23.02.1994 z późniejszymi zmianami), zastrzegamy prawa autorskie i zakazujemy wykorzystywania tego projektu do celów handlowych i dalszej odsprzedaży, reprodukcji/kopiowania w całości ani częściowo oraz wprowadzania zmian ponad wymienione w projekcie, bez naszej wiedzy i zgody

To jest wersja demonstracyjna projektu!!! To jest wersja demonstracyjna projektu!!! To jest wersja demonstracyjna projektu!!! To jest wersja demonstracyjna projektu!!!

To jest wersja demonstracyjna projektu!!! To jest wersja demonstracyjna projektu!!! To jest wersja demonstracyjna projektu!!! To jest wersja demonstracyjna projektu!!!



ELEWACJE BOCZNE

UWAGI :

- ostateczny sposób wykończenia elewacji zewnętrznej do ustalenia z inwestorem na etapie adaptacji projektu.

ZX24GL2

wersja z garażem dwu st. w technologii murowanej

GENERALNY PROJEKTANT: STUDIO Z500	
Z500 ul. Gen. Zajęczka 11 / 6; 01-510 Warszawa tel. +48 (22)33-11-335; +48 725-000-005 www. Z500. pl email: projekty@z500.pl	
TEMAT OPRACOWANIA:	PROJEKT DEMONSTRACYJNY DOMU JEDNORODZINNEGO
ELEWACJE BOCZNE	

Opracowanie ma charakter DEMONSTRACYJNY i przedstawia w przybliżeniu główne elementy konstrukcji budynku oraz podstawowe rozwiązania techniczno-materiałowe. Niniejszy projekt jest wersją demonstracyjną projektu katalogowego autorstwa Pracowni Architektonicznej STUDIO Z500. Jako autorzy opracowania i projektu, zgodnie z ustawą o prawie autorskim i prawach pokrewnych z dnia 04.02.1994 (Dziennik Ustaw nr 24 poz. 83 z dnia 23.02.1994 z późniejszymi zmianami), zastrzegamy prawa autorskie i zakazujemy wykorzystywania tego projektu do celów handlowych i dalszej odsprzedaży, reprodukcji/kopiowania w całości ani częściowo oraz wprowadzania zmian ponad wymienione w projekcie, bez naszej wiedzy i zgody

To jest wersja demonstracyjna projektu!!! To jest wersja demonstracyjna projektu!!! To jest wersja demonstracyjna projektu!!!

To jest wersja demonstracyjna projektu!!! To jest wersja demonstracyjna projektu!!! To jest wersja demonstracyjna projektu!!!



WIDOK OD FRONTU



WIDOK OD OGRODU

Opracowanie ma charakter DEMONSTRACYJNY i przedstawia w przybliżeniu główne elementy konstrukcji budynku oraz podstawowe rozwiązania techniczno-materiałowe. Niniejszy projekt jest wersją demonstracyjną projektu katalogowego autorstwa Pracowni Architektonicznej STUDIO Z500. Jako autorzy opracowania i projektu, zgodnie z ustawą o prawie autorskim i prawach pokrewnych z dnia 04.02.1994 (Dziennik Ustaw nr 24 poz. 83 z dnia 23.02.1994 z późniejszymi zmianami), zastrzegamy prawa autorskie i zakazujemy wykorzystywania tego projektu do celów handlowych i dalszej odsprzedaży, reprodukcji/kopiowania w całości ani częściowo oraz wprowadzania zmian ponad wymienione w projekcie, bez naszej wiedzy i zgody

ZX24GL2

wersja z garażem dwu st. w technologii murowanej

GENERALNY PROJEKTANT: STUDIO Z500	
Z500 ul. Gen. Zajęczka 11 / 6; 01-510 Warszawa tel. +48 (22)33-11-335; +48 725-000-005 www. Z500. pl email: projekty@z500.pl	
TEMAT OPRACOWANIA:	PROJEKT DEMONSTRACYJNY DOMU JEDNORODZINNEGO
WIDOKI PERSPEKTYWICZNE	