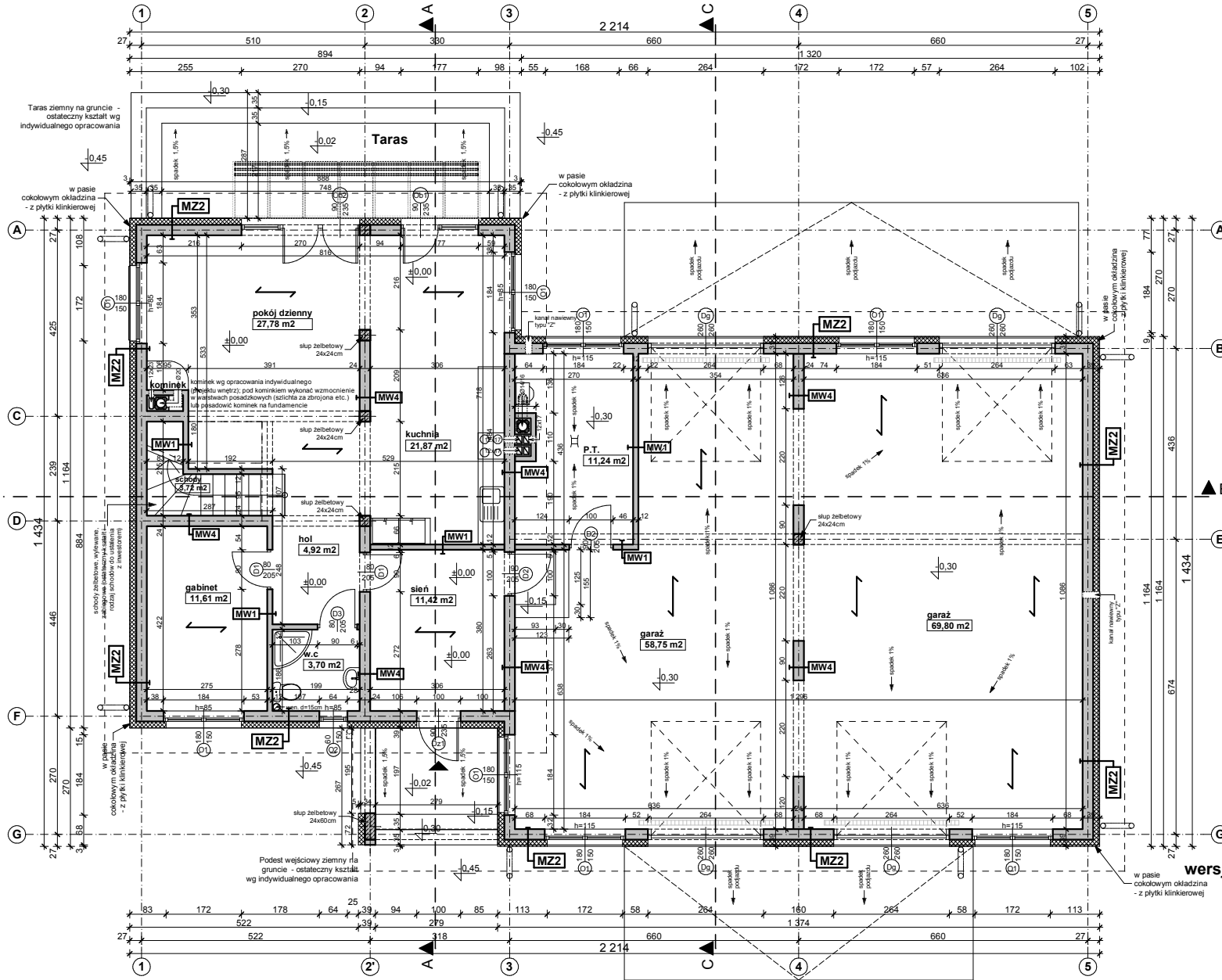


To jest wersja demonstracyjna projektu!!! To jest wersja demonstracyjna projektu!!! To jest wersja demonstracyjna projektu!!!



- UWAGI:**
- Ściany należy murować oraz zbroić zgodnie zaleceniami zawartymi w zeszytach technicznych oraz wiedzą techniczną dla poszczególnych systemów np. POROTHERM, YTONG itp. Głównie należy zwrócić uwagę na dodatkowe zbrojenie spoin, murów w miejscach otworów okiennych, drzwiowych w strefie pod otworem i nad otworem.
 - Trzony kominowe zaleca się wykonać jako systemowe typu SCHIEDEL (dylatować od stropu oraz izolować od drewnianych elementów konstrukcji) Wykończenie kominów ponad dachem wg zał. ze schematu i opisu technicznego.
 - Elementy drewniane należy zabezpieczyć środkiem owadobójczym i grzybobójczym.
 - Do kominika należy doprowadzić nawiew, pod posadzką rurą Ø110 PCV, Kominiek wykonać wg rozwiązań indywidualnego.
 - Taras (gank) zewnętrzny na gruncie wykończenie płytki mrozoodporne, antypoślizgowe.
 - Przed zamówieniem stolarki wymiary otworów należy sprawdzić z natury (na budowie). Wymiary otworów zaleca się dostosować do oferty „typowej” wybranego producenta stolarki.
 - Sposób wentylacji oraz ilość pustaków wentylacyjnych i przekroje kominów, dostosować do indywidualnych rozwiązań, zachowując normy i warunki techniczne jakim powinny odpowiadać budynki.
 - Elewacje na fragmentach zaleca się wykonać z deskowania impregnowanego na ruszcie lub jako opcja z „lekkiego” kamienia z okładziny ceramicznej. Elementy zbrojenia elewacji wykonać klejone na podwójnej wzmocnionej siatce lub na niezależnym ruszcie - zależnie od przyjętych rozwiązań.
 - Rzut rozpatrywać łącznie z pozostałymi rysunkami, opisem technicznym oraz obliczeniami statycznymi.

MZZ - ŚCIANA ZEW. KONSTR. OCIEPLONA gr.39(40)cm	
tylnk mineralny na siatce	
ocieplenie - styropian	15.0
ściana:Gazobeton/Ceram.pustak szczelin. "U"(25cm)	24.0
suchy tynk-płyty GK / tynk cem.-wap.kl.3/glazura	
MW1 - ŚCIANA DZIAŁOWA MUROWANA 12cm (10cm)	
tylnk wewnętrzny: cem.-wap.kl.3/glazura	
ściana:Gazobeton/Ceram. cegła dziurawka	12.0
tylnk wewnętrzny: cem.-wap.kl.3/glazura	
MW4 - ŚCIANA WEW. NOŚNA 24cm (25cm)	
tylnk wewnętrzny: cem.-wap.kl.3/glazura	
ściana:Gazobeton/Ceram.pustak szczelin. "U"(25cm)	24.0
tylnk wewnętrzny: cem.-wap.kl.3/glazura	

Zx24 L bdGP

wersja w odbiciu lustrzanym w technologii murowanej z bocznym garażem usługowym

GENERALNY PROJEKTANT:

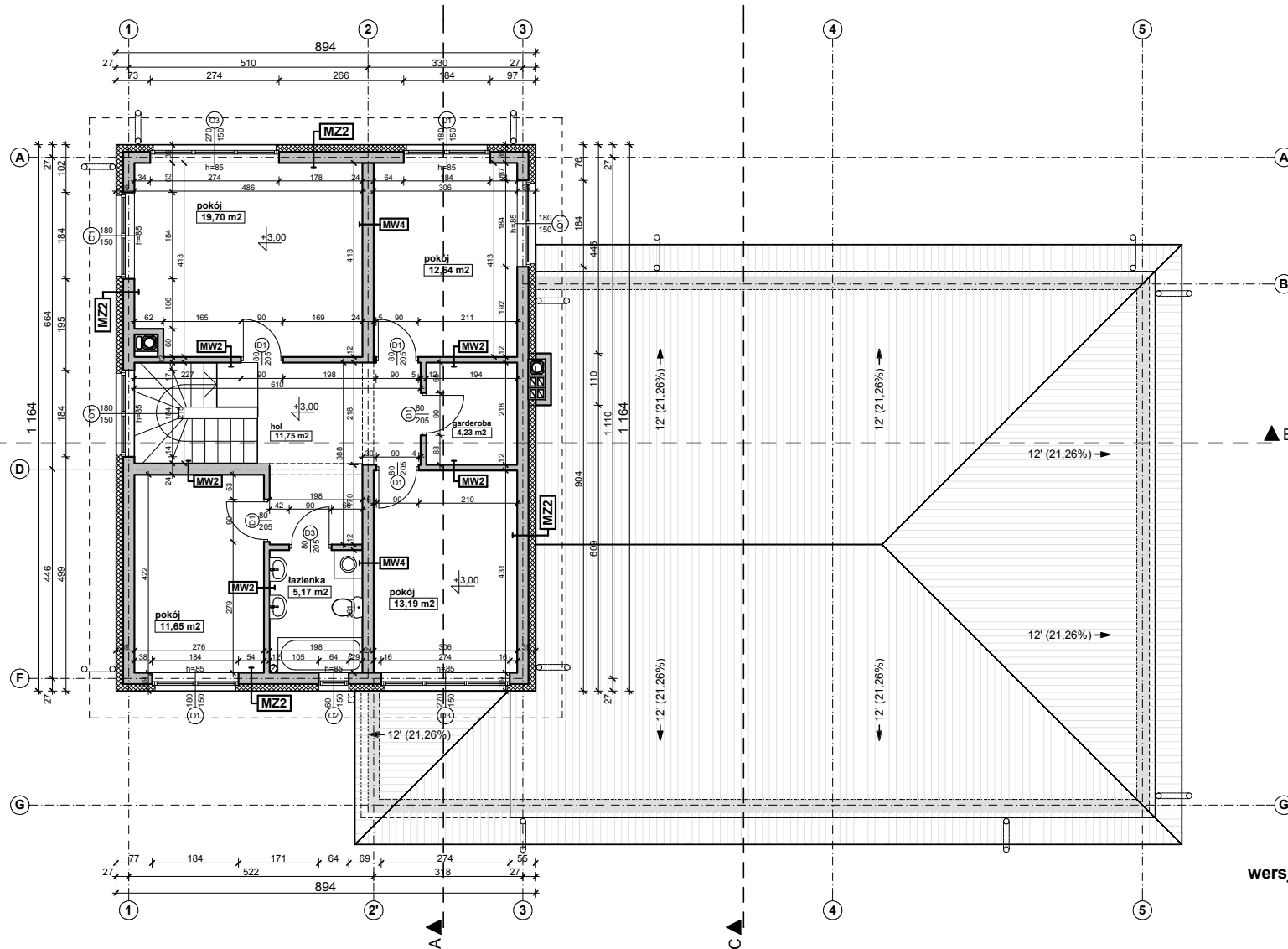
STUDIO Z500, Piotr Zwierzyński
Pracownia Architektoniczna
ul.Gen. Zajączka 11 / 6; 01-510 Warszawa
tel.(022)33-11-335; mobile:0-725-000-005
www.Z500.pl email: projekty@z500.pl

TEMAT OPRACOWANIA:	PROJEKT DEMONSTRACYJNY DOMU JEDNORODZINNEGO
ADRES:	
RZUT PARTERU	

Opracowanie ma charakter DEMONSTRACYJNY i przedstawia w przybliżeniu główne elementy konstrukcji budynku oraz podstawowe rozwiązania techniczno-materiałowe. Niniejszy projekt jest wersją demonstracyjną projektu katalogowego autorstwa Pracowni Architektonicznej STUDIO Z500. Jako autorzy opracowania i projektu, zgodnie z ustawą o prawie autorskim i prawach pokrewnych z dnia 04.02.1994 (Dziennik Ustaw nr 24 poz. 83 z dnia 23.02.1994 z późniejszymi zmianami), zastrzegamy prawa autorskie i zakazujemy wykorzystywania tego projektu do celów handlowych i dalszej odsprzedaży, reprodukowania/ kopiowania w całości ani częściowo oraz wprowadzania zmian ponad wymienione w projekcie, bez naszej wiedzy i zgody

To jest wersja demonstracyjna projektu!!! To jest wersja demonstracyjna projektu!!! To jest wersja demonstracyjna projektu!!!

To jest wersja demonstracyjna projektu!!! To jest wersja demonstracyjna projektu!!! To jest wersja demonstracyjna projektu!!!



UWAGI:

1. Ściany należy murować oraz zbroić zgodnie zaleceniami zawartymi w zeszytach technicznych oraz wiedzą techniczną dla poszczególnych systemów np., POROTHERM, YTONG itp. Głównie należy zwrócić uwagę na dodatkowe zbrojenie spoin, murów w miejscach otworów okiennych, drzwiowych w strefie pod otworem i nad otworem.
2. Trzony kominowe zaleca się wykonać jako systemowe typu SCHIEDEL (dylatować od elementów konstrukcji).
3. Elementy drewniane należy zabezpieczyć zaimpregnować i w razie potrzeby zabezpieczyć przeciwogniowo.
4. Ściany działowe poddasza projektuje się typu lekkiego (ścianki działowe z płyt g-k) - ciężar ścianki działowej razem z wyprawą nie przekracza ciężaru podanemu w obliczeniach statycznych.
5. Ściany zewnętrzne oraz wewnętrzne nośne zakończyć wieńcami. W wieńcach zewnętrznych należy osadzić kotwy pod montaż murłat [14x8cm]. Pod murłaty układać izolację poziomą (np. z papy). Schemat wykonania wg załączonych detali.
6. Rzut rozpatrywać łącznie z pozostałymi rysunkami.

MZ2 - ŚCIANA ZEW. KONSTR. OCIEPLONA gr.39(40)cm	
tylnik mineralny na siatce	
ocieplenie - styropian	15.0
ściana:Gazobeton/Ceram.pustak szczelin. "U"(25cm)	24.0
suchy tynk-płyty GK / tynk cem.-wap.kl.3 /glazura	

MW2 - ŚCIANA DZIAŁOWA LEKKA 10 cm (12,5cm)	
płyty GK zależnie od typu pomieszczenia	1.3
ruszt metalowy lub drewniany	10.0
welna mineralna między słupkami	10.0
płyty GK typ: zależnie od rodzaju pomieszczenia	1.3

MW4 - ŚCIANA WEW. NOŚNA 24cm (25cm)	
tynk wewnętrzny: cem.-wap.kl.3 /glazura	
ściana:Gazobeton/Ceram.pustak szczelin. "U"(25cm)	24.0
tynk wewnętrzny: cem.-wap.kl.3 /glazura	

Zx24 L bdGP

wersja w odbiciu lustrzanym w technologii murowanej z bocznym garażem usługowym

GENERALNY PROJEKTANT:	
STUDIO Z500, Piotr Zwierzyński Pracownia Architektoniczna ul.Gen. Zajączka 11 / 6; 01-510 Warszawa tel.(022)33-11-335; mobile:0-725-000-005 www.Z500.pl email: projekty@z500.pl	
TEMAT OPRACOWANIA:	PROJEKT DEMONSTRACYJNY DOMU JEDNORODZINNEGO
ADRES:	
RZUT PODDASZA	

Opracowanie ma charakter DEMONSTRACYJNY i przedstawia w przybliżeniu główne elementy konstrukcji budynku oraz podstawowe rozwiązania techniczno-materiałowe. Niniejszy projekt jest wersją demonstracyjną projektu katalogowego autorstwa Pracowni Architektonicznej STUDIO Z500. Jako autorzy opracowania i projektu, zgodnie z ustawą o prawie autorskim i prawach pokrewnych z dnia 04.02.1994 (Dziennik Ustaw nr 24 poz. 83 z dnia 23.02.1994 z późniejszymi zmianami), zastrzegamy prawa autorskie i zakazujemy wykorzystywania tego projektu do celów handlowych i dalszej odsprzedaży, reprodukowania/ kopiowania w całości ani częściowo oraz wprowadzania zmian ponad wymienione w projekcie, bez naszej wiedzy i zgody

To jest wersja demonstracyjna projektu!!! To jest wersja demonstracyjna projektu!!! To jest wersja demonstracyjna projektu!!!

To jest wersja demonstracyjna projektu!!!

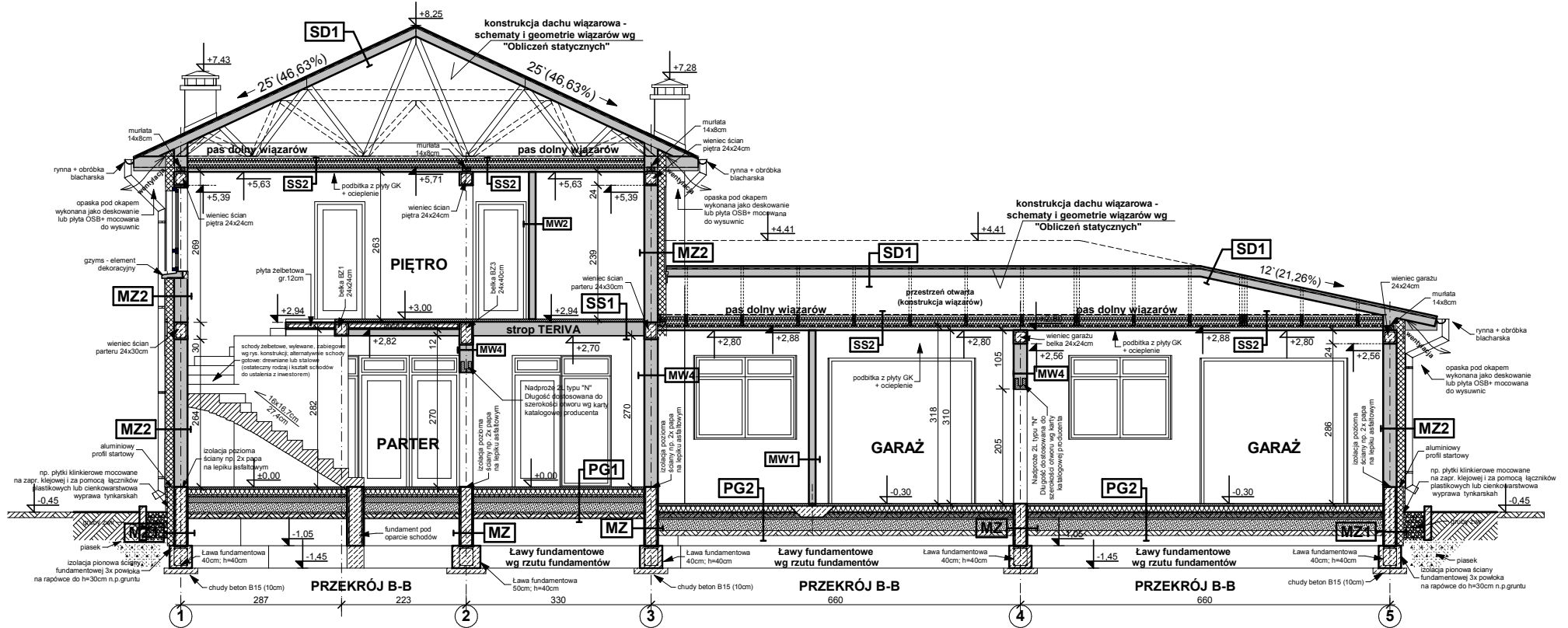
To jest wersja demonstracyjna projektu!!!

To jest wersja demonstracyjna projektu!!!

To jest wersja demonstracyjna projektu!!!

To jest wersja demonstracyjna projektu!!!

To jest wersja demonstracyjna projektu!!!



PT1 - POSADZKA TARASU - PODESTU WEJŚCIOWEGO

terakota na zaprawie mrozoodpornej	
beton klasy B15 zdyktowany 1x1m	5,0
beton klasy B7,5 zdyktowany 1x1m	
podsyпка żwirowa zagęszczona	20,0
grunt rodzimy po zdjęciu humusu	

PG1 - POSADZKA MIESZKANIA NA GRUNCIE

podłoga alternatywnie: wykładzina, terakota...	
szlichta beton z prow. instalacji, zdyktowana	5,0
ocieplenie - styropian M30	10,0
folia hydroizolacyjna 2x na zakład	
zatarcie beton warstwa wyrównawcza	
beton B 10	10,0
warstwa zagęszczonego suchego piasku	20,0
grunt rodzimy po zdjęciu humusu	

PG2 - POSADZKA GARAZU NA GRUNCIE

podłoga, alternatywnie: tres...	
szlichta betonowa zdyktowana	4,0
folia hydroizolacyjna 2x na zakład	
zatarcie beton warstwa wyrównawcza	
beton B7,5	15,0
warstwa zagęszczonego suchego piasku	20,0
grunt rodzimy po zdjęciu humusu	

SS1 STROP NAD PARTEREM

podłoga alternatywnie-wykładzina,terakota,klepka	2,0
szlichta betonowa z prow. instalacji, zdyktowana	4,0
izolacja wodoodporna w pom. mokrym	
izolacja akustyczna-styropian, wełna mineralna (opcja)	5,0
konstrukcja stropu - strop TERIVA	24,0
sufit - tynk gładki	

MZ - ŚCIANA FUNDAMENTOWA 24cm

izolacja pionowa powłokowa-bitumiczna X3, na rapowce	
ściana z bloczków betonowych lub betonu B20 W4	24,0
izolacja pionowa powłokowa-bitumiczna X3, na rapowce	

MZ1 - ŚCIANA FUNDAMENTOWA OCIEPLONA gr.32 cm

okładzina klinkierowa tynk cokolowy (ponad terenem)	
ocieplenie: styropian M20 do gruntu 12cm / styropian	12,0
izolacja pionowa powłokowa-bitumiczna X3, na rapowce	
ściana z bloczków betonowych lub betonu B20 W4	24,0

MZ2 - ŚCIANA ZEWN. KONSTR. OCIEPLONA gr.39(40)cm

tylnk mineralny na siatce	
ocieplenie - styropian	15,0
ściana:Gazobeton/Ceram.pustak szczelini. "U"(25cm)	24,0
suchy tynk-płyty GK / tynk cem.-wap.kl.3/glazura	

MW1 - ŚCIANA DZIAŁOWA MUROWANA 12cm (10cm)

tynk wewnętrzny: cem.-wap.kl.3 /glazura	
ściana:Gazobeton/Ceram. cegła dziurawka	12,0
tynk wewnętrzny: cem.-wap.kl.3 /glazura	

MW2 - ŚCIANA DZIAŁOWA LEKKA 10 cm (12,5cm)

płyty GK zależnie od typu pomieszczenia	1,3
ruszt metalowy lub drewniany	10,0
wełna mineralna między słupkami	10,0
płyty GK typ: zależnie od rodzaju pomieszczenia	1,3

MW4 - ŚCIANA WEWN. NOSNA 24cm (25cm)

tynk wewnętrzny: cem.-wap.kl.3 /glazura	
ściana:Gazobeton/Ceram.pustak szczelini. "U"(25cm)	24,0
tynk wewnętrzny: cem.-wap.kl.3 /glazura	

SD2 DACH OCIEPLONY

blachodachówka lub dachówka ceramiczna	
łaty 4 x 5 w rozstawie wg zaleceń producenta	
kontrylity w zdluz krokwi	
membrana parozępuszczalna	
między krokwiami - ocieplenie wełna miner. + folia	20,0
konstrukcja dachu	
sufit - płyty GK / boazeria na ruszcie	

SS2 STROP drewniany - podsufitka

konstrukcja stropu / dachu	
wełna mineralna 20cm między belkami / jętkami	20,0
folia parozalacyjna	
płyta stęgająca (OSB22)	
ruszt wsporczy pod płyty gk	
płyta gipsowo-kartonowa mocowana do ruszta	

SD1 DACH NIEOCIEPLONY

blachodachówka lub dachówka ceramiczna	
łaty 4 x 5 w rozstawie wg zaleceń producenta	
kontrylity w zdluz krokwi	
poszycie np: płyta OSB + folia	
konstrukcja dachu	

Zx24 L bdGP

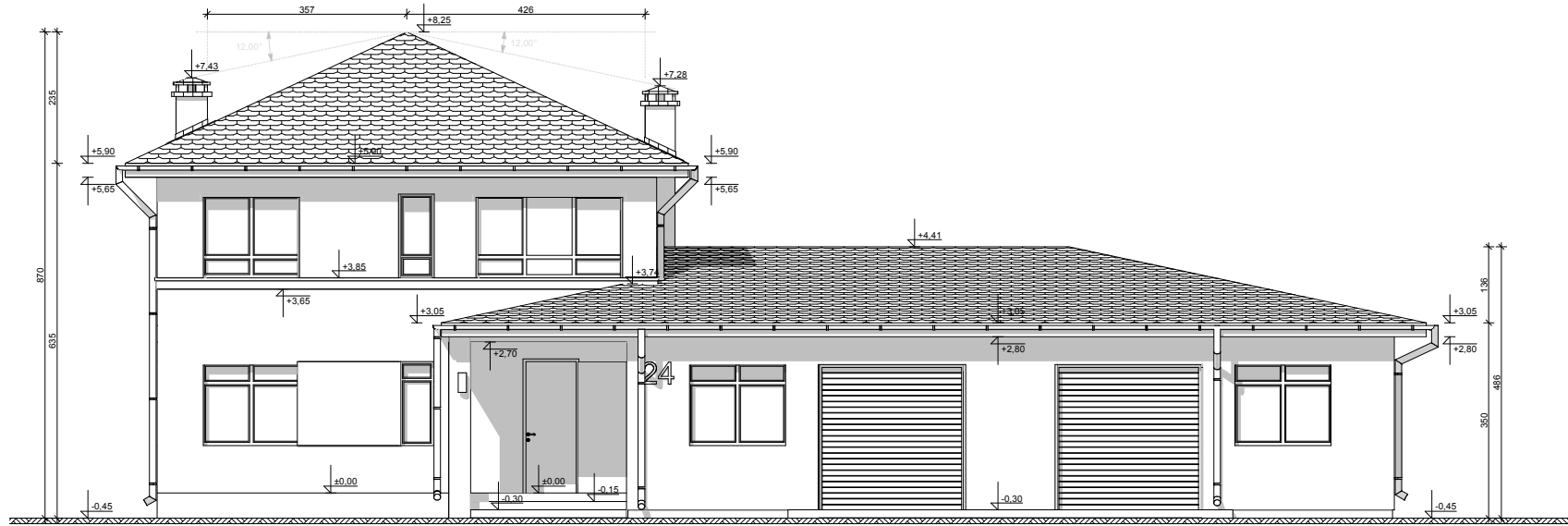
wersja w odbiciu lustrzanym w technologii murowanej z bocznym garażem usługowym

STUDIO Z500
 GENERALNY PROJEKTANT:
STUDIO Z500, Piotr Zwierzyński
 Pracownia Architektoniczna
 ul.Gen. Zajączka 11 / 6; 01-510 Warszawa
 tel.(022)33-11-335; mobile:0-725-000-005
 www.Z500.pl email: projekty@z500.pl

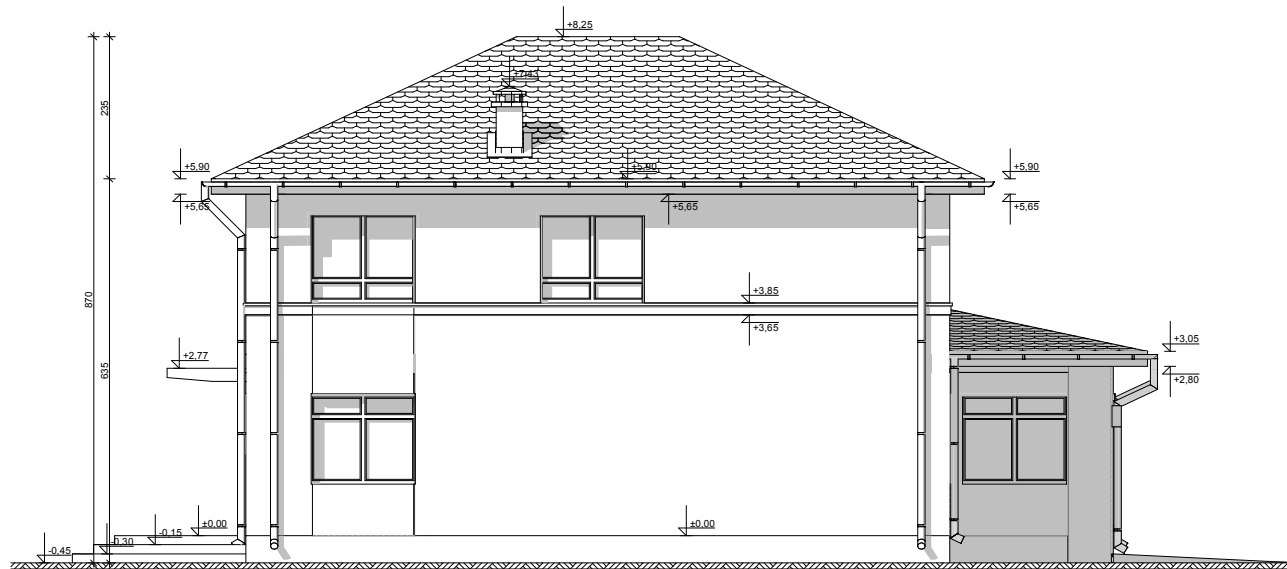
TEMAT OPRACOWANIA: PROJEKT DEMONSTRACYJNY DOMU JEDNORODZINNEGO
 ADRES:

Przekrój poprzeczny B-B

Opracowanie ma charakter DEMONSTRACYJNY i przedstawia w przybliżeniu główne elementy konstrukcji budynku oraz podstawowe rozwiązania techniczno-materiałowe. Niniejszy projekt jest wersją demonstracyjną projektu katalogowego autorstwa Pracowni Architektonicznej STUDIO Z500. Jako autorzy opracowania i projektu, zgodnie z ustawą o prawie autorskim i prawach pokrewnych z dnia 04.02.1994 (Dziennik Ustaw nr 24 poz. 83 z dnia 23.02.1994 z późniejszymi zmianami), zastrzegamy prawa autorskie i zakazujemy wykorzystywania tego projektu do celów handlowych i dalszej odsprzedaży, reprodukowania/ kopiowania w całości ani częściowo oraz wprowadzania zmian ponad wymienione w projekcie, bez naszej wiedzy i zgody



ELEWACJA FRONTOWA



ELEWACJA BOCZNA

UWAGI :

- ostateczny sposób wykończenia elewacji zewnętrznej do ustalenia z inwestorem (tynk cienkowarstwowy)

Zx24 L bdGP

wersja w odbiciu lustrzanym w technologii murowanej z bocznym garażem usługowym

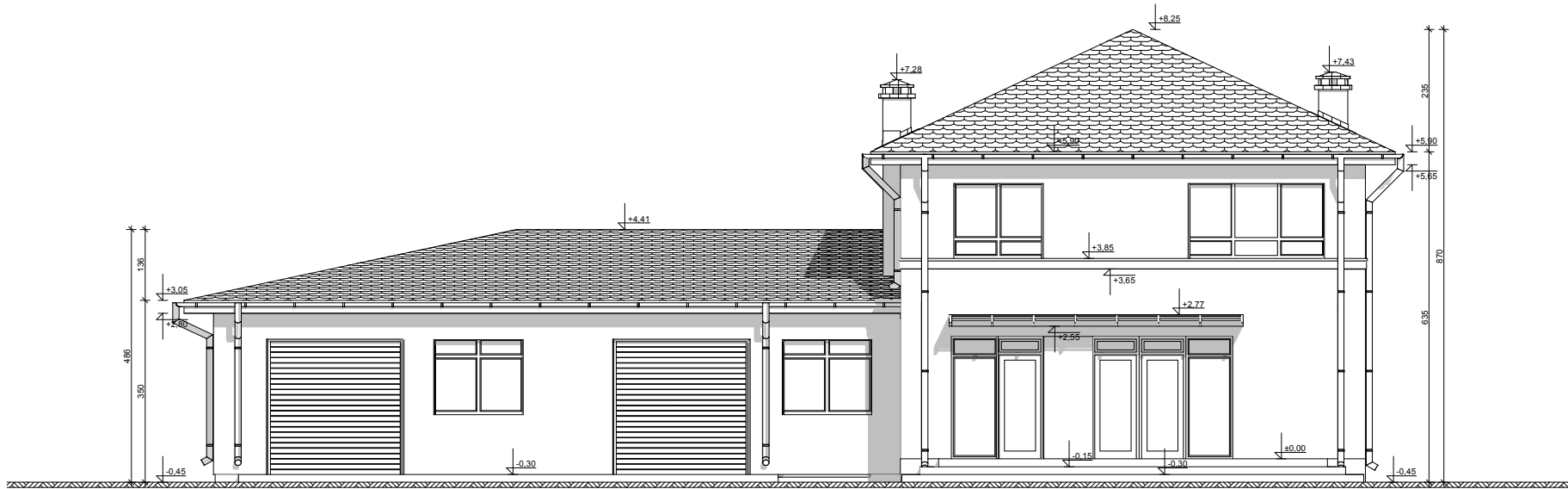
GENERALNY PROJEKTANT: STUDIO Z500, Piotr Zwierzyński Pracownia Architektoniczna ul.Gen. Zajączka 11 / 6; 01-510 Warszawa tel.(022)33-11-335; mobile:0-725-000-005 www.Z500.pl email: projekty@z500.pl	
TEMAT OPRACOWANIA:	PROJEKT DEMONSTRACYJNY DOMU JEDNORODZINNEGO
ADRES:	
ELEWACJE frontowa i boczna	

Opracowanie ma charakter DEMONSTRACYJNY i przedstawia w przybliżeniu główne elementy konstrukcji budynku oraz podstawowe rozwiązania techniczno-materiałowe. Niniejszy projekt jest wersją demonstracyjną projektu katalogowego autorstwa Pracowni Architektonicznej STUDIO Z500. Jako autorzy opracowania i projektu, zgodnie z ustawą o prawie autorskim i prawach pokrewnych z dnia 04.02.1994 (Dziennik Ustaw nr 24 poz. 83 z dnia 23.02.1994 z późniejszymi zmianami), zastrzegamy prawa autorskie i zakazujemy wykorzystywania tego projektu do celów handlowych i dalszej odsprzedaży, reprodukowania/ kopiowania w całości ani częściowo oraz wprowadzania zmian ponad wymienione w projekcie, bez naszej wiedzy i zgody

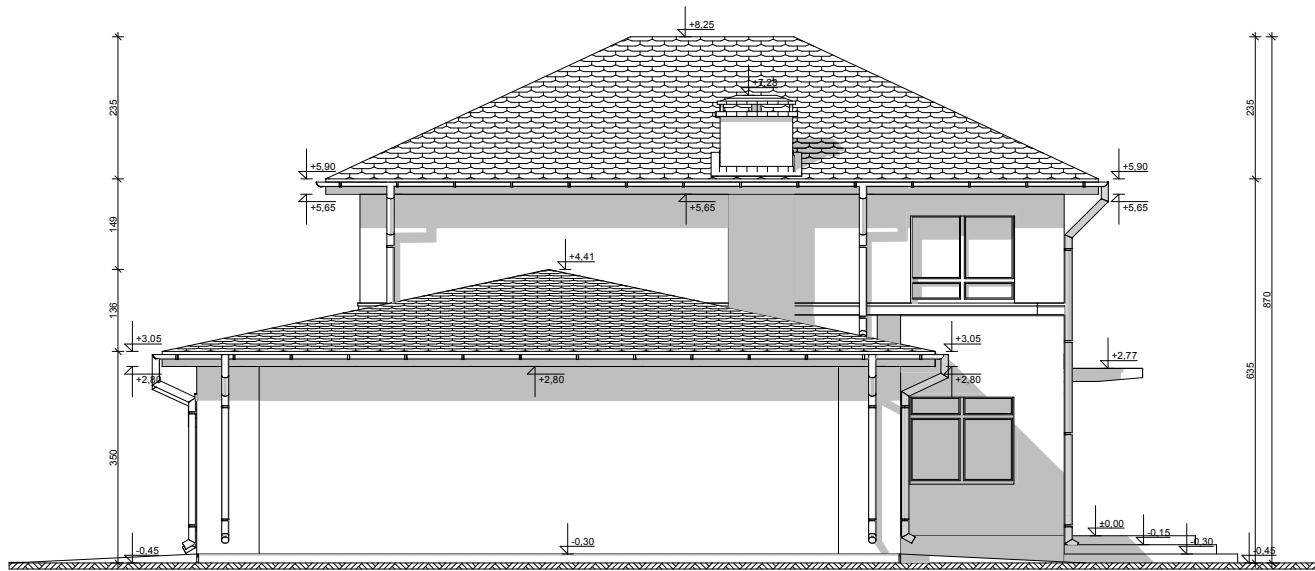
To jest wersja demonstracyjna projektu!!! To jest wersja demonstracyjna projektu!!! To jest wersja demonstracyjna projektu!!!

To jest wersja demonstracyjna projektu!!! To jest wersja demonstracyjna projektu!!! To jest wersja demonstracyjna projektu!!!

To jest wersja demonstracyjna projektu!!! To jest wersja demonstracyjna projektu!!! To jest wersja demonstracyjna projektu!!!



ELEWACJA TYLNA (ogrodowa)



ELEWACJA BOCZNA

UWAGI :

- ostateczny sposób wykończenia elewacji zewnętrznej do ustalenia z inwestorem (tynk cienkowarstwowy)

Zx24 L bdGP

wersja w odbiciu lustrzanym w technologii murowanej z bocznym garażem usługowym

GENERALNY PROJEKTANT: STUDIO Z500, Piotr Zwierzyński Pracownia Architektoniczna ul.Gen. Zajączka 11 / 6; 01-510 Warszawa tel.(022)33-11-335; mobile:0-725-000-005 www.Z500.pl email: projekty@z500.pl	
TEMAT OPRACOWANIA:	PROJEKT DEMONSTRACYJNY DOMU JEDNORODZINNEGO
ADRES:	
ELEWACJE ogrodowa i boczna	

Opracowanie ma charakter DEMONSTRACYJNY i przedstawia w przybliżeniu główne elementy konstrukcji budynku oraz podstawowe rozwiązania techniczno-materiałowe. Niniejszy projekt jest wersją demonstracyjną projektu katalogowego autorstwa Pracowni Architektonicznej STUDIO Z500. Jako autorzy opracowania i projektu, zgodnie z ustawą o prawie autorskim i prawach pokrewnych z dnia 04.02.1994 (Dziennik Ustaw nr 24 poz. 83 z dnia 23.02.1994 z późniejszymi zmianami), zastrzegamy prawa autorskie i zakazujemy wykorzystywania tego projektu do celów handlowych i dalszej odsprzedaży, reprodukowania/ kopiowania w całości ani częściowo oraz wprowadzania zmian ponad wymienione w projekcie, bez naszej wiedzy i zgody

To jest wersja demonstracyjna projektu!!! To jest wersja demonstracyjna projektu!!! To jest wersja demonstracyjna projektu!!!

To jest wersja demonstracyjna projektu!!! To jest wersja demonstracyjna projektu!!! To jest wersja demonstracyjna projektu!!!



PERSPEKTYWA WIDOK OD FRONTU



PERSPEKTYWA WIDOK OD OGRODU

Opracowanie ma charakter DEMONSTRACYJNY i przedstawia w przybliżeniu główne elementy konstrukcji budynku oraz podstawowe rozwiązania techniczno-materiałowe. Niniejszy projekt jest wersją demonstracyjną projektu katalogowego autorstwa Pracowni Architektonicznej STUDIO Z500. Jako autorzy opracowania i projektu, zgodnie z ustawą o prawie autorskim i prawach pokrewnych z dnia 04.02.1994 (Dziennik Ustaw nr 24 poz. 83 z dnia 23.02.1994 z późniejszymi zmianami), zastrzegamy prawa autorskie i zakazujemy wykorzystywania tego projektu do celów handlowych i dalszej odsprzedaży, reprodukowania/ kopiowania w całości ani częściowo oraz wprowadzania zmian ponad wymienione w projekcie, bez naszej wiedzy i zgody

Zx24 L bdGP
wersja w odbiciu lustrzanym w technologii murowanej
z bocznym garażem usługowym

GENERALNY PROJEKTANT: STUDIO Z500, Piotr Zwierzyński Pracownia Architektoniczna ul.Gen. Zajączka 11 / 6; 01-510 Warszawa tel.(022)33-11-335; mobile:0-725-000-005 www.Z500.pl email: projekty@z500.pl	
TEMAT OPRACOWANIA:	PROJEKT DEMONSTRACYJNY DOMU JEDNORODZINNEGO
ADRES:	
PERSPEKTYWY	

To jest wersja demonstracyjna projektu!!! To jest wersja demonstracyjna projektu!!! To jest wersja demonstracyjna projektu!!!