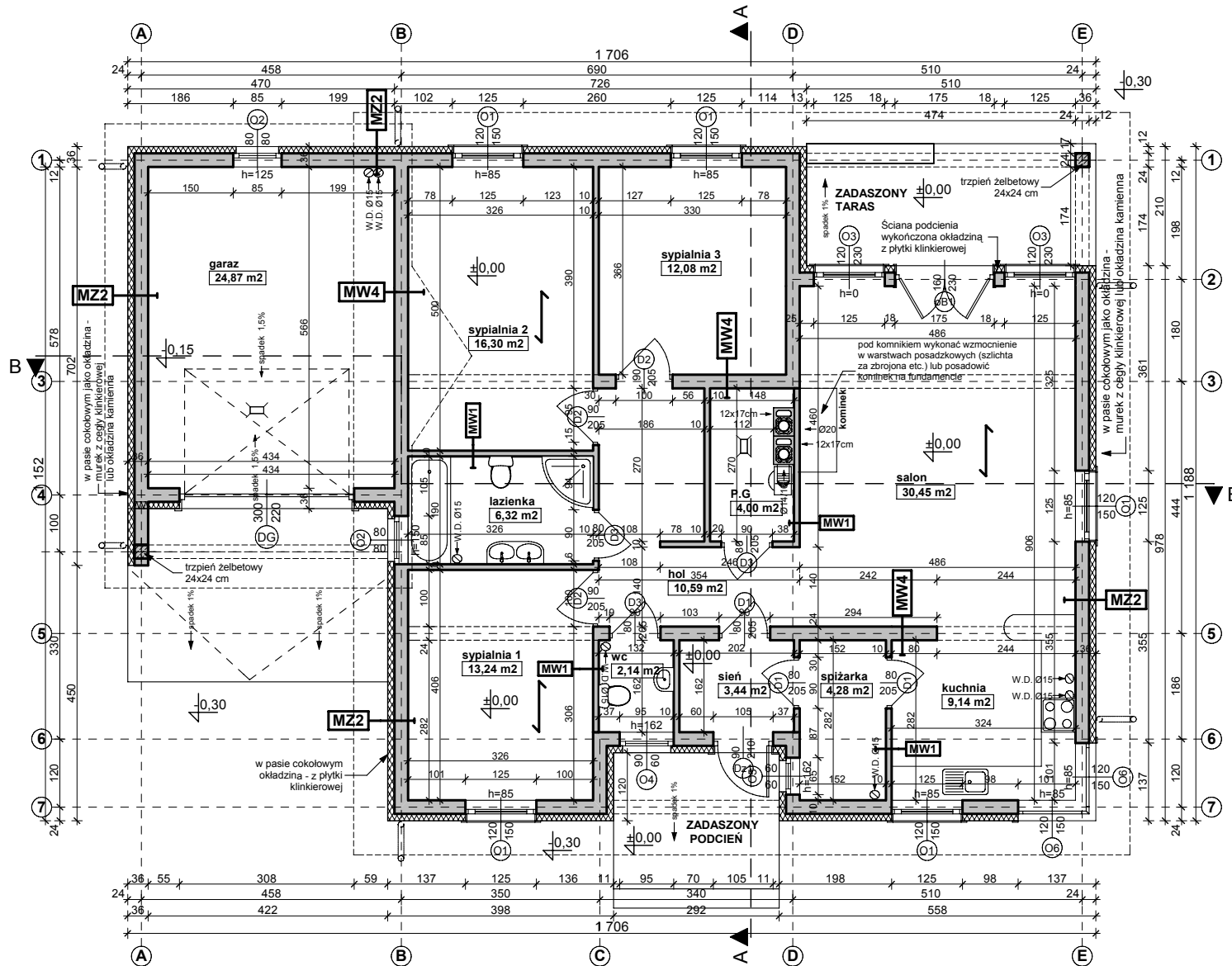


To jest wersja demonstracyjna projektu!!! To jest wersja demonstracyjna projektu!!! To jest wersja demonstracyjna projektu!!!



<b>MZ2 - ŚCIANA ZEW. KONSTR. OCIEPLONA gr.36(37)cm</b>	
tylnk mineralny na siatce	
ocieplenie - styropian	12.0
ściana:Gazobeton/Ceram.pustak szczelin. "U"(25cm	24.0
suchy tynk-płyty GK / tynk cem.-wap.kl.3 /glazura	

<b>MW1 - ŚCIANA DZIAŁOWA MUROWANA 12cm (10cm)</b>	
tylnk wewnętrzny: cem.-wap.kl.3 /glazura	
ściana:Gazobeton/Cegła dziurawka/ silka	12.0
tylnk wewnętrzny: cem.-wap.kl.3 /glazura	

lub alternatywnie

<b>MW2 - ŚCIANA DZIAŁOWA LEKKA 10 cm (12,5cm)</b>	
płyty GK zależnie od typu pomieszczenia	1.3
ruszt metalowy lub drewniany	10.0
welna mineralna między słupkami	10.0
płyty GK typ: zależnie od rodzaju pomieszczenia	1.3

<b>MW4 - ŚCIANA WEW. NOŚNA 24cm (25cm)</b>	
tylnk wewnętrzny: cem.-wap.kl.3 /glazura	
ściana:Gazobeton/Ceram.pustak szczelin. "U"(25cm	24.0
tylnk wewnętrzny: cem.-wap.kl.3 /glazura	

**UWAGI:**

1. Elementy zdobienia elewacji wykonać jako płytki klinkierowe klejone do styropianu na podwójnej wzmocnionej siatce
2. Trzony kominowe zaleca się wykonać jako systemowe typu SCHIEDEL. Wykończenie kominów ponad dachem zgodnie z opisem technicznym.
3. Do kominika należy doprowadzić nawiew, pod posadzką rurą Ø150 PCV, Kominiek wykonać wg opracowania indywidualnego wnętr.
4. Taras zewnętrzny na gruncie wykończenie płytki mrozoodporne, antypoślizgowe.
5. Przed zamówieniem stolarki wymiary otworów należy sprawdzić z natury (na budowie).
6. Elementy drewniane należy zabezpieczyć środkiem owadobójczym i grzybobójczym.
7. Rzut rozpatrywać z łącznie pozostałymi rysunkami.

# Z24 GL tl-

wersja z garażem bocznym po lewej stronie zlicowanym od tyłu z budynkiem w technologii murowanej

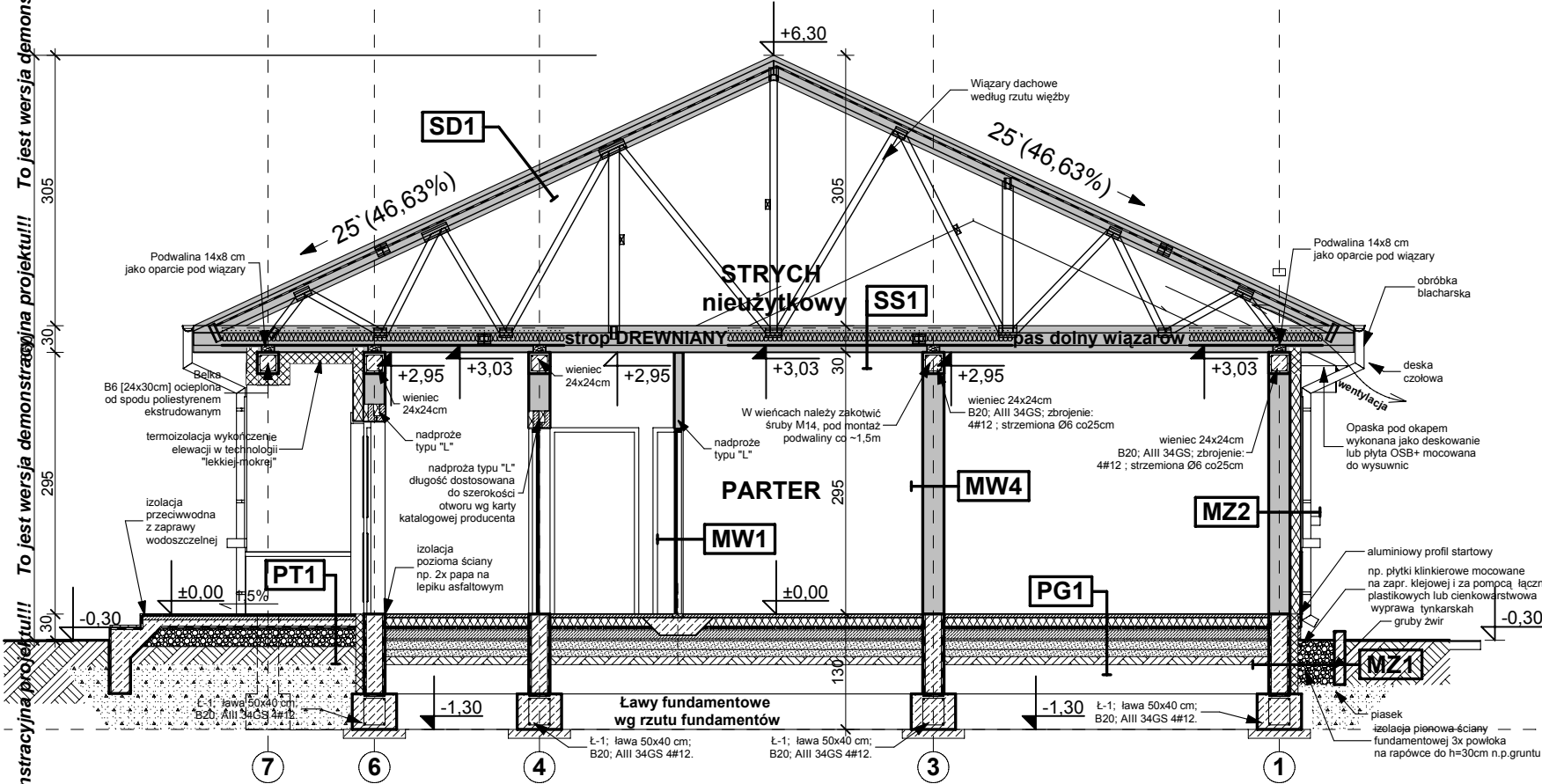
GENERALNY PROJEKTANT:  <b>STUDIO Z500, Piotr Zwierzyński</b> Pracownia Architektoniczna ul.Gen. Zajączka 11 / 6; 01-510 Warszawa tel.(022) 425-50-30; mobile:0607-17-12-12 www.Z500.pl email: projekty@z500.pl	
TEMAT OPRACOWANIA: ADRES:	PROJEKT DEMONSTRACYJNY DOMU JEDNORODZINNEGO
<h2>RZUT PARTERU</h2>	

Opracowanie ma charakter DEMONSTRACYJNY i przedstawia w przybliżeniu główne elementy konstrukcji budynku oraz podstawowe rozwiązania techniczno-materiałowe. Niniejszy projekt jest wersją demonstracyjną projektu katalogowego autorstwa Pracowni Architektonicznej STUDIO Z500. Jako autorzy opracowania i projektu, zgodnie z ustawą o prawie autorskim i prawach pokrewnych z dnia 04.02.1994 (Dziennik Ustaw nr 24 poz. 83 z dnia 23.02.1994 z późniejszymi zmianami), zastrzegamy prawa autorskie i zakazujemy wykorzystywania tego projektu do celów handlowych i dalszej odsprzedaży, reprodukowania/ kopiowania w całości ani częściowo oraz wprowadzania zmian ponad wymienione w projekcie, bez naszej wiedzy i zgody.

To jest wersja demonstracyjna projektu!!! To jest wersja demonstracyjna projektu!!! To jest wersja demonstracyjna projektu!!!

To jest wersja demonstracyjna projektu!!! To jest wersja demonstracyjna projektu!!! To jest wersja demonstracyjna projektu!!!

To jest wersja demonstracyjna projektu!!! To jest wersja demonstracyjna projektu!!! To jest wersja demonstracyjna projektu!!!



<b>MZ2 - ŚCIANA ZEW. KONSTR. OCIEPLONA gr.36(37)cm</b>	
tylnik mineralny na siatce	
ocieplenie - styropian	12.0
ściana:Gazobeton/Ceram.pustak szczeliny. "U"(25cm)	24.0
suchy tynk-płyty GK / tynk cem.-wap.kl.3 /glazura	

<b>MW1 - ŚCIANA DZIAŁOWA MUROWANA 12cm (10cm)</b>	
tylnik wewnętrzny: cem.-wap.kl.3 /glazura	
ściana:Gazobeton/Cegła dziurawka/ siłka	12.0
tylnik wewnętrzny: cem.-wap.kl.3 /glazura	

lub alternatywnie

<b>MW2 - ŚCIANA DZIAŁOWA LEKKA 10 cm (12,5cm)</b>	
plyty GK zależnie od typu pomieszczenia	1.3
ruszt metalowy lub drewniany	10.0
welna mineralna między słupkami	10.0
plyty GK typ: zależnie od rodzaju pomieszczenia	1.3

<b>MW4 - ŚCIANA WEW. NOSNA 24cm (25cm)</b>	
tylnik wewnętrzny: cem.-wap.kl.3 /glazura	
ściana:Gazobeton/Ceram.pustak szczeliny. "U"(25cm)	24.0
tylnik wewnętrzny: cem.-wap.kl.3 /glazura	

<b>PT1 POSADZKA TARASU - PODESTU WEJŚCIOWEGO</b>	
terakota na zaprawie mrozoodpornej	
beton klasy B15 zdylatowany 1x1m	5.0
beton (gruzobeton) klasy B7.5 zdylatowany 1x1m	
podsyпка żwirowa	20.0
grunt rodzimy po zdjęciu humusu	

<b>PG1 - POSADZKA MIESZKANIA NA GRUNCIE</b>	
podłoga alternatywnie: wykładzina; terakota...	
szlichta beton. z prov. instalacji, zdylatowana	4.0
ocieplenie - styropian M30	10.0
folia hydroizolacyjna 2x na zakład	
zatarcie beton warstwa wyrównawcza	10.0
beton B 7.5	10.0
warstwa zagęszczonego suchego piasku	20.0
grunt rodzimy po zdjęciu humusu	

<b>SD1 DACH NIEOCIEPLONY</b>	
dachówka: cementowa /ceramiczna /blachodachówka	
łaty sosnowe 4 x 5 w rozstawie dost. do dachówki	
kontrłaty deski (na szer. krokwi)/ wentylacja	
membrana wiatroizolacyjna, paroprzep. 800g/m2/dobę	
poszycie ze sklejki wodoodpornej	
okrowie konstrukcji dachu	

<b>SS1 STROP drewniany - podsufitka</b>	
konstrukcja stropu	
welna mineralna 12cm między belkami stropu	
folia paroizolacyjna	
dotatkowa termoizolacja między rusztem	
ruszt wsporczy pod płyty gk	
piasek	
izolacja pionowa-ściany fundamentowej 3x powłoka na rapońce do h=30cm n.p.gruntu	

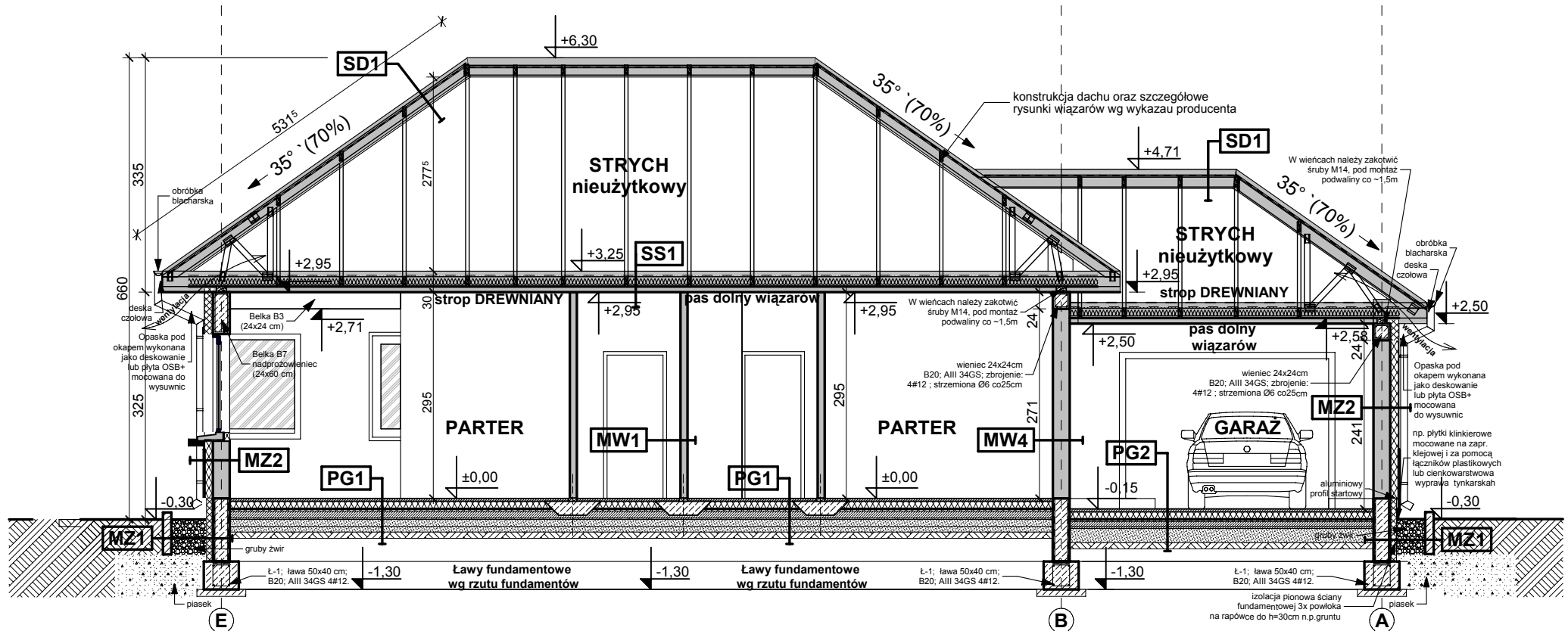
## Z24 GL(zlico)

wersja z garażem bocznym po lewej stronie zlicowanym od tyłu z budynkiem w technologii murowanej

GENERALNY PROJEKTANT:  
**STUDIO Z500, Piotr Zwierzyński**  
 Pracownia Architektoniczna  
 ul.Gen. Zajączka 11 / 6; 01-510 Warszawa  
 tel.(022) 425-50-30; mobile:0607-17-12-12  
 www.Z500.pl email: projekty@z500.pl

TEMAT OPRACOWANIA:	PROJEKT DEMONSTRACYJNY DOMU JEDNORODZINNEGO
ADRES:	
<b>Przekrój poprzeczny A-A</b>	

Opracowanie ma charakter DEMONSTRACYJNY i przedstawia w przybliżeniu główne elementy konstrukcji budynku oraz podstawowe rozwiązania techniczno-materiałowe. Niniejszy projekt jest wersją demonstracyjną projektu katalogowego autorstwa Pracowni Architektonicznej STUDIO Z500. Jako autorzy opracowania i projektu, zgodnie z ustawą o prawie autorskim i prawach pokrewnych z dnia 04.02.1994 (Dziennik Ustaw nr 24 poz. 83 z dnia 23.02.1994 z późniejszymi zmianami), zastrzegamy prawa autorskie i zakazujemy wykorzystywania tego projektu do celów handlowych i dalszej odsprzedaży, reprodukowania/ kopiowania w całości ani częściowo oraz wprowadzania zmian ponad wymienione w projekcie, bez naszej wiedzy i zgody.



**PT1 POSADZKA TARASU - PODESTU WEJŚCIOWEGO**

terakota na zaprawie mrozoodpornej	
beton klasy B15 zdylatowany 1x1m	5.0
beton (gruzobeton) klasy B7.5 zdylatowany 1x1m	
podsyпка żwirowa	20.0
grunt rodzimy po zdjęciu humusu	

**PG1 - POSADZKA MIESZKANIA NA GRUNCIE**

podłoga alternatywnie: wykładzina; terakota...	
szlichta beton. z prow. instalacji, zdylatowana	4.0
ocieplenie - styropian M30	10.0
folia hydroizolacyjna 2x na zakład	
zatarcie beton warstwa wyrównawcza	
beton B 7.5	10.0
warstwa zagęszczonego suchego piasku	20.0
grunt rodzimy po zdjęciu humusu	

**SD1 DACH NIEOCIEPLONY**

dachówka: cementowa /ceramiczna /blachodachówka	
łaty sosnowe 4 x 5 w rozstawie dost. do dachówki	
kontrłaty deski (na szer. krokwi) wentylacja	
membrana wiatroizolacyjna, paroprzep. 800g/m2/200e	
posyпка ze sklejki wodoodpornej	
krokwie konstrukcji dachu	

**SS1 STROP DREWNIANY - podsufitka**

konstrukcja stropu	
welna mineralna 12cm między belkami stropu	
folia paroizolacyjna	
dotatkowa termoizolacja między rusztem	
ruszt wsporczy pod płyty GK	
płyta gipsowo-kartonowa mocowana do rusztu	

**MZ1 - ŚCIANA FUNDAMENTOWA OCIEPLONA gr.32 cm**

okładzina klinkierowa/ tynk cokolowy (ponad terenem)	
ocieplenie: styropianM20 do gruntu(12cm)/ Styrodur	8.0
ściana:Gazobeton/Ceram.pustak szczelin. "U"(25cm)	24.0
izolacja pionowa powłokowa-bitumiczna x3,na rapówe	
ściana z bloczków betonowych	24.0

**MZ2 - ŚCIANA ZEWN. KONSTR. OCIEPLONA gr.36(37)cm**

tynk mineralny na siatce	
ocieplenie - styropian	12.0
ściana:Gazobeton/Ceram.pustak szczelin. "U"(25cm)	24.0
suchy tynk-płyty GK / tynk cem.-wap.kl.3 /glazura	

**MW1 - ŚCIANA DZIAŁOWA MUROWANA 12cm (10cm)**

tynk wewnętrzny: cem.-wap.kl.3/glazura	
ściana:Gazobeton/Cegła dziurawka/ silka	12.0
tynk wewnętrzny: cem.-wap.kl.3/glazura	

**MW2 - ŚCIANA DZIAŁOWA LEKKA 10 cm (12,5cm)**

tynk wewnętrzny: cem.-wap.kl.3/glazura	1.3
płyty GK zależnie od typu pomieszczenia	
ruszt metalowy lub drewniany	10.0
welna mineralna między słupkami	10.0
płyty GK typ: zależnie od rodzaju pomieszczenia	1.3

**MW4 - ŚCIANA WEWN. NOŚNA 24cm (25cm)**

tynk wewnętrzny: cem.-wap.kl.3/glazura	
ściana:Gazobeton/Ceram.pustak szczelin. "U"(25cm)	24.0
tynk wewnętrzny: cem.-wap.kl.3/glazura	

**PG2 - POSADZKA GARAZU NA GRUNCIE**

podłoga, alternatywnie: gres...	
szlichta betonowa zdylatowana	4.0
folia hydroizolacyjna 2x na zakład	
zatarcie beton warstwa wyrównawcza	
beton B7.5	15.0
warstwa zagęszczonego suchego piasku	20.0
grunt rodzimy po zdjęciu humusu	

## Z24 GL(zlico)

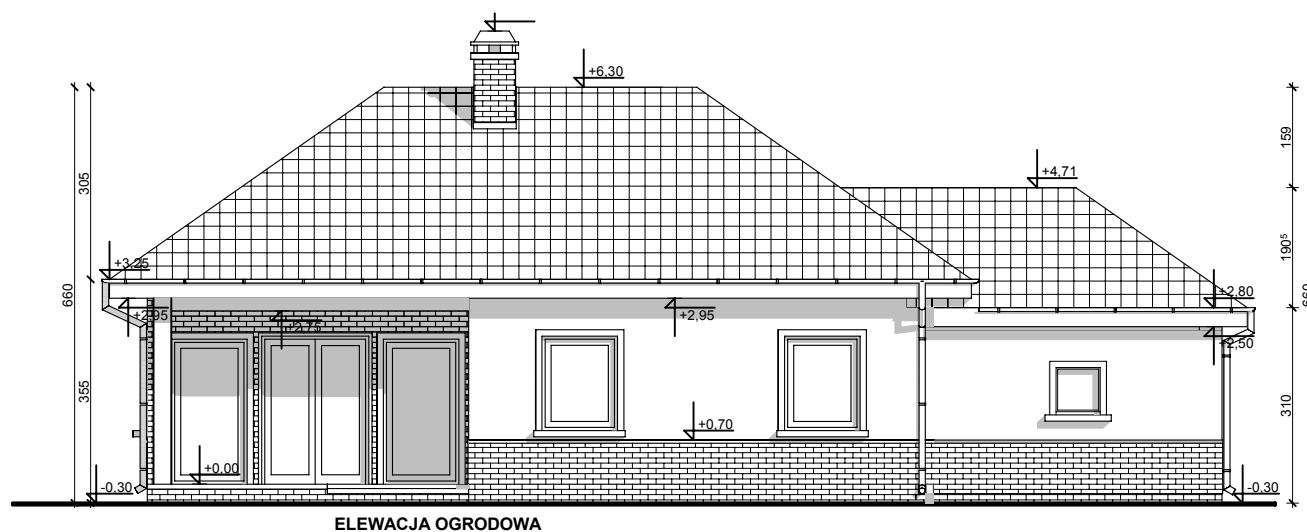
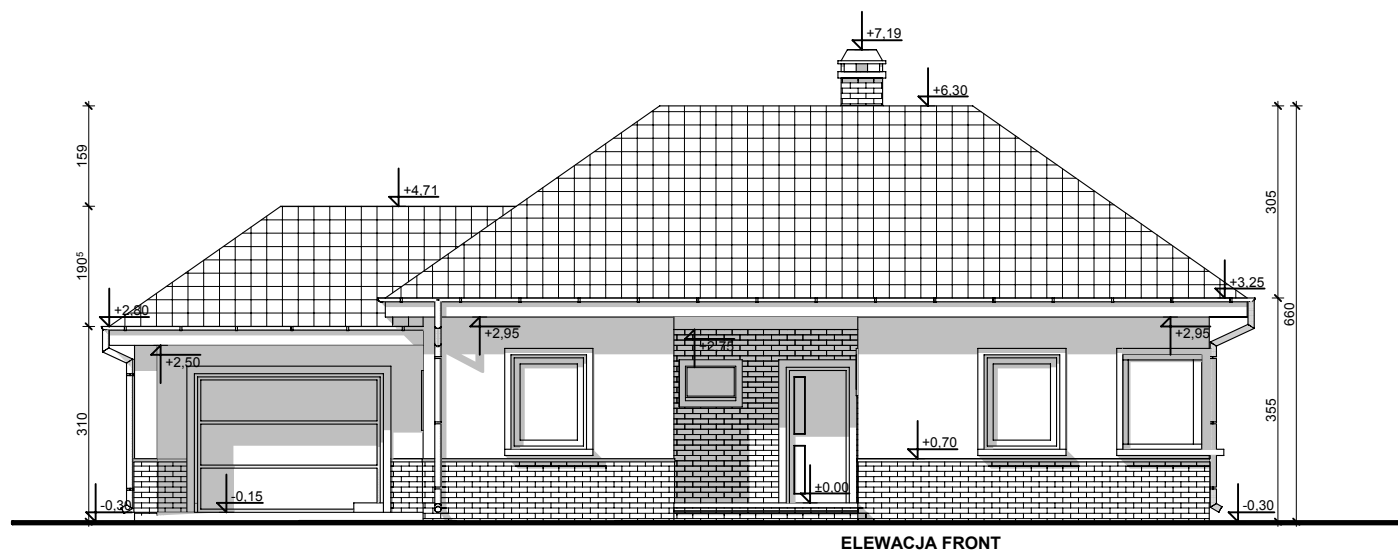
wersja z garażem bocznym po lewej stronie zlicowanym od tyłu z budynkiem w technologii murowanej

GENERALNY PRZEKROJ: STUDIO Z500, Piotr Zwierzyński Pracownia Architektoniczna ul. Gen. Zajączka 11 / 6; 01-510 Warszawa tel.(022) 425-50-30; mobile:0607-17-12-12 www.Z500.pl email: projekty@z500.pl

STUDIO Z500 ARCHITECTURE

TEMAT OPRACOWANIA:	PROJEKT DEMONSTRACYJNY DOMU JEDNORODZINNEGO
ADRES:	
<b>PRZEKRÓJ B-B</b>	

Opracowanie ma charakter DEMONSTRACYJNY i przedstawia w przybliżeniu główne elementy konstrukcji budynku oraz podstawowe rozwiązania techniczno-materiałowe. Niniejszy projekt jest wersją demonstracyjną projektu katalogowego autorstwa Pracowni Architektonicznej STUDIO Z500. Jako autorzy opracowania i projektu, zgodnie z ustawą o prawie autorskim i prawach pokrewnych z dnia 04.02.1994 (Dziennik Ustaw nr 24 poz. 83 z dnia 23.02.1994 z późniejszymi zmianami), zastrzegamy prawa autorskie i zakazujemy wykorzystywania tego projektu do celów handlowych i dalszej odsprzedaży, reprodukowania/ kopiowania w całości ani częściowo oraz wprowadzania zmian ponad wymienione w projekcie, bez naszej wiedzy i zgody.



**UWAGI:**

- ostateczny sposób wykończenia elewacji zewnętrznej do ustalenia z inwestorem w zakresie nadzoru (kształtki styropianowe, cegła klinkierowa, tynk cienkowarstwowy)

**Z24 GL(zlico)**

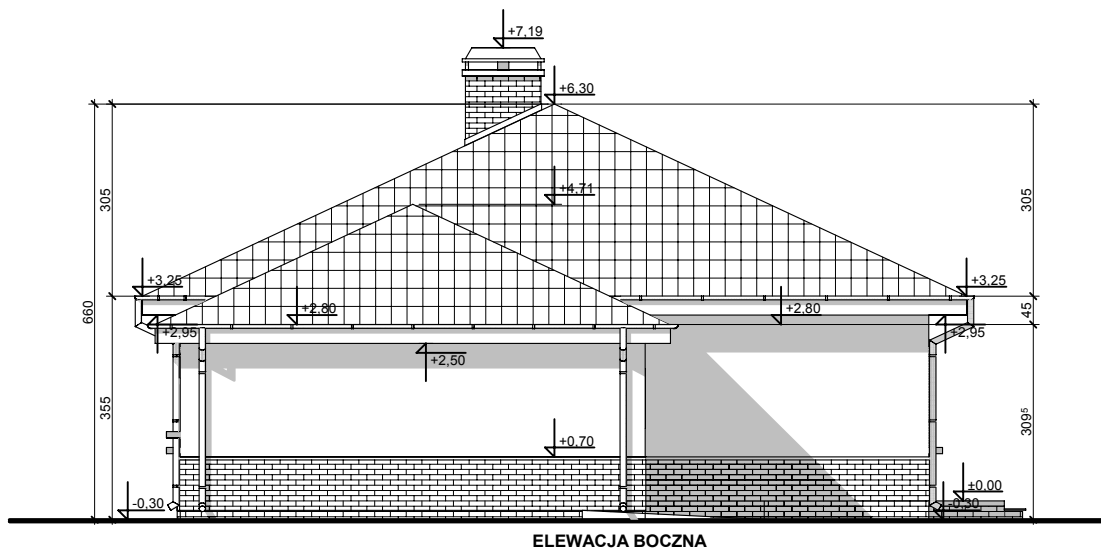
wersja z garażem bocznym po lewej stronie zlicowanym od tyłu z budynkiem w technologii murowanej

GENERALNY PROJEKTANT: <b>STUDIO Z500, Piotr Zwierzyński</b> Pracownia Architektoniczna ul. Gen. Zajączka 11 / 6; 01-510 Warszawa tel.(022) 425-50-30; mobile:0607-17-12-12 www.Z500.pl email: projekty@z500.pl	
TEMAT OPRACOWANIA:	PROJEKT DEMONSTRACYJNY DOMU JEDNORODZINNEGO
ADRES:	
<b>ELEWACJE frontowa i ogrodowa</b>	

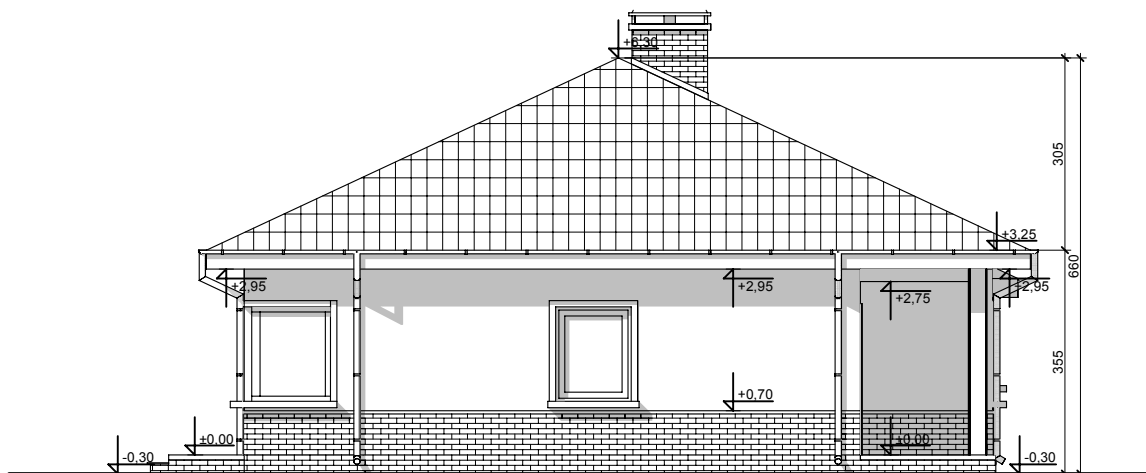
To jest wersja demonstracyjna projektu!!!

To jest wersja demonstracyjna projektu!!!

Opracowanie ma charakter DEMONSTRACYJNY i przedstawia w przybliżeniu główne elementy konstrukcji budynku oraz podstawowe rozwiązania techniczno-materiałowe. Niniejszy projekt jest wersją demonstracyjną projektu katalogowego autorstwa Pracowni Architektonicznej STUDIO Z500. Jako autorzy opracowania i projektu, zgodnie z ustawą o prawie autorskim i prawach pokrewnych z dnia 04.02.1994 (Dziennik Ustaw nr 24 poz. 83 z dnia 23.02.1994 z późniejszymi zmianami), zastrzegamy prawa autorskie i zakazujemy wykorzystywania tego projektu do celów handlowych i dalszej odsprzedaży, reprodukowania/ kopiowania w całości ani częściowo oraz wprowadzania zmian ponad wymienione w projekcie, bez naszej wiedzy i zgody .



ELEWACJA BOCZNA



ELEWACJA BOCZNA

**UWAGI :**

- ostateczny sposób wykończenia elewacji zewnętrznej do ustalenia z inwestorem w zakresie nadzoru (kształtki styropianowe, cegła klinkierowa, tynk cienkowarstwowy )

**Z24 GL(zlico)**

wersja z garażem bocznym po lewej stronie zlicowanym od tyłu z budynkiem w technologii murowanej

GENERALNY PROJEKTANT:  <b>STUDIO Z500, Piotr Zwierzyński</b> Pracownia Architektoniczna ul. Gen. Zajączka 11 / 6; 01-510 Warszawa tel.(022) 425-50-30; mobile:0607-17-12-12 www.Z500.pl email: projekty@z500.pl	
TEMAT OPRACOWANIA: ADRES :	PROJEKT DEMONSTRACYJNY DOMU JEDNORODZINNEGO
<b>ELEWACJE FRONTOWA I TYLNA</b>	

Opracowanie ma charakter DEMONSTRACYJNY i przedstawia w przybliżeniu główne elementy konstrukcji budynku oraz podstawowe rozwiązania techniczno-materiałowe. Niniejszy projekt jest wersją demonstracyjną projektu katalogowego autorstwa Pracowni Architektonicznej STUDIO Z500. Jako autorzy opracowania i projektu, zgodnie z ustawą o prawie autorskim i prawach pokrewnych z dnia 04.02.1994 (Dziennik Ustaw nr 24 poz. 83 z dnia 23.02.1994 z późniejszymi zmianami), zastrzegamy prawa autorskie i zakazujemy wykorzystywania tego projektu do celów handlowych i dalszej odsprzedaży, reprodukowania/ kopiowania w całości ani częściowo oraz wprowadzania zmian ponad wymienione w projekcie, bez naszej wiedzy i zgody .