

MZ1 - ŚCIANA FUNDAMENTOWA OCIEPLONA gr.32 cm	
okładzina klinkierowa/ tynk cokołowy (ponad terenem)	
ocieplenie: styropian M20 do gruntu (12cm)/ Styrodur	8.0
izolacja pionowa powłokowa-bitumiczna x3, na rapówce	
ściana z bloków betonowych	24.0

MZ2 - ŚCIANA ZEW. KONSTR. OCIEPLONA gr.36(37)cm	
tynk mineralny na siatce	
ocieplenie - styropian	42.0
ściana: Gazobeton/Ceram.pustak szczelin. "U"(25cm	24.0
suchy tynk-płyty GK / tynk cem.-wap.kl.3 / glazura	

MW1 - ŚCIANA DZIAŁOWA MUROWANA 12cm (10cm)	
tynk wewnętrzny: cem.-wap.kl.3 / glazura	
ściana: Gazobeton/Cegła dziurawka	12.0
tynk wewnętrzny: cem.-wap.kl.3 / glazura	

MW2 - ŚCIANA DZIAŁOWA LEKKA 10 cm (12,5cm)	
płyty GK zależnie od typu pomieszczenia	1.3
ruszt metalowy lub drewniany	10.0
welna mineralna między słupkami	10.0
płyty GK typ: zależnie od rodzaju pomieszczenia	1.3

MW2 - ŚCIANA DZIAŁOWA LEKKA 10 cm (12,5cm)	
płyty GK zależnie od typu pomieszczenia	
ruszt metalowy lub drewniany	10.0
welna mineralna między słupkami	
suchy tynk-płyty GK / płyta OSB+glazura	

MW4 - ŚCIANA WEW. NOŚNA 24cm (25cm)	
tynk wewnętrzny: cem.-wap.kl.3 / glazura	
ściana: Gazobeton/Ceram.pustak szczelin. "U"(25cm	24.0
tynk wewnętrzny: cem.-wap.kl.3 / glazura	

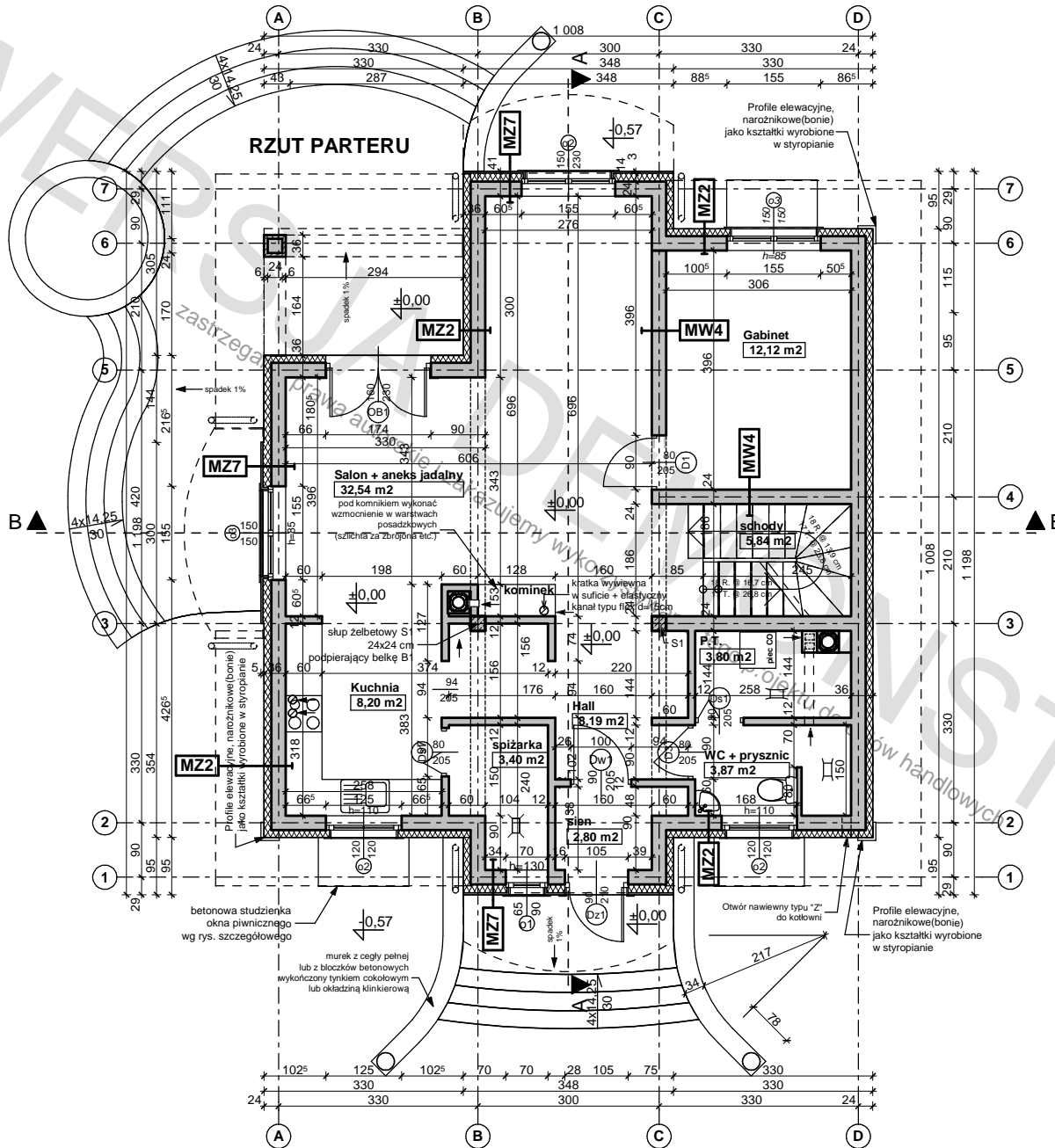
UWAGI:

- Rzut rozpatrywać łącznie z pozostałymi rysunkami.
- Trzony kominowe zaleca się wykonać jako systemowe typu SCHIEDEL. Wykończenie kominów ponad dachem zgodnie z opisem technicznym.
- Elementy zdobienia elewacji można wykonać jako kształtki wyrobione w styropianie oraz lub impregnowane drewno
- Do kominika należy doprowadzić nawiew, pod posadzką rurą Ø150 PCV. Kominik wykonać wg opracowania indywidualnego.
- Taras zewnętrzny na gruncie wykończenie płytki mrozoodporne, antypoślizgowe.
- Przed zamówieniem stolarki wymiary otworów należy sprawdzić na budowie.
- W płaszczynach ścian piwnicy zastosowano trzpień żelbetowy T1 (24x24cm) w celu usztywnienia ścian zewnętrznych budynku. Słupy wykonywane w grubości muru należy przewiązać z murem za pomocą strzpegi zachowując min. przekrój słupa wraz z jego osią. Słupy w ścianach zewnętrznych ocieplić polistyrenem ekstrudowanym. Zbrojenie słupów 4#12 (stal A-III 34GS). Strzemia 06 co 15cm (stal A-0).
- Studzienki okienne wykonać wg schematu ideowego.
- Przed poślizgiem (przesunięciem) po izolacji poziomej ułożonej na fundamencie, ściany piwnic należy zabezpieczyć przez wykonanie warstwy chudego betonu gr. 10cm powyżej wierzchu fundamentu. Ściany fundamentowe można obsypać po wykonaniu stropu nad piwnicą (ściany i strop nad piwnicą muszą osiągnąć swą wytrzymałość).

Z27p

wersja z pełnym podpiwniczeniem

GENERALNY PROJEKTANT:	
STUDIO Z500, Piotr Zwierzyński	
Pracownia Architektoniczna	
ul.Gen. Zajączka 11 / 6; 01-510 Warszawa	
tel.(022)33-11-335; mobile:0-725-000-005	
www.Z500.pl email: projekty@z500.pl	
TEMAT OPRAWOWANIA:	PROJEKT DEMONSTRACYJNY DOMU JEDNORODZINNEGO
ADRES:	
Rzut Piwnicy	



MZ1 - ŚCIANA FUNDAMENTOWA OCIEPLONA gr.32 cm	
okładzina klinkierowa/ tynk cokołowy (ponad terenem)	
ocieplenie: styropianM20 do gruntu(12cm)/ Styrodur	8.0
izolacja pionowa powłokowa-bitumiczna x3.na rapówce	
ściana z bloczków betonowych	24.0

MZ2 - ŚCIANA ZEW. KONSTR. OCIEPLONA gr.36(37)cm	
tynk mineralny na siatce	
ocieplenie - styropian	12.0
ściana:Gazobeton/Ceram.pustak szczelini. "U"(25cm	24.0
suchy tynk-płyty GK / tynk cem.-wap.kl.3 /glazura	

MW1 - ŚCIANA DZIAŁOWA MUROWANA 12cm (10cm)	
tynk wewnętrzny: cem.-wap.kl.3 /glazura	
ściana:Gazobeton/Cegła dziurawka	12.0
tynk wewnętrzny: cem.-wap.kl.3 /glazura	

MW2 - ŚCIANA DZIAŁOWA LEKKA 10 cm (12,5cm)	
płyty GK zależnie od typu pomieszczenia	1.3
ruszt metalowy lub drewniany	10.0
welna mineralna między słupkami	10.0
płyty GK typ: zależnie od rodzaju pomieszczenia	1.3

MW2 - ŚCIANA DZIAŁOWA LEKKA 10 cm (12,5cm)	
płyty GK zależnie od typu pomieszczenia	
ruszt metalowy lub drewniany	10.0
welna mineralna między słupkami	
suchy tynk-płyty GK /płyta OSB+glazura	

MW4 - ŚCIANA WEW. NOŚNA 24cm (25cm)	
tynk wewnętrzny: cem.-wap.kl.3 /glazura	
ściana:Gazobeton/Ceram.pustak szczelini. "U"(25cm	24.0
tynk wewnętrzny: cem.-wap.kl.3 /glazura	

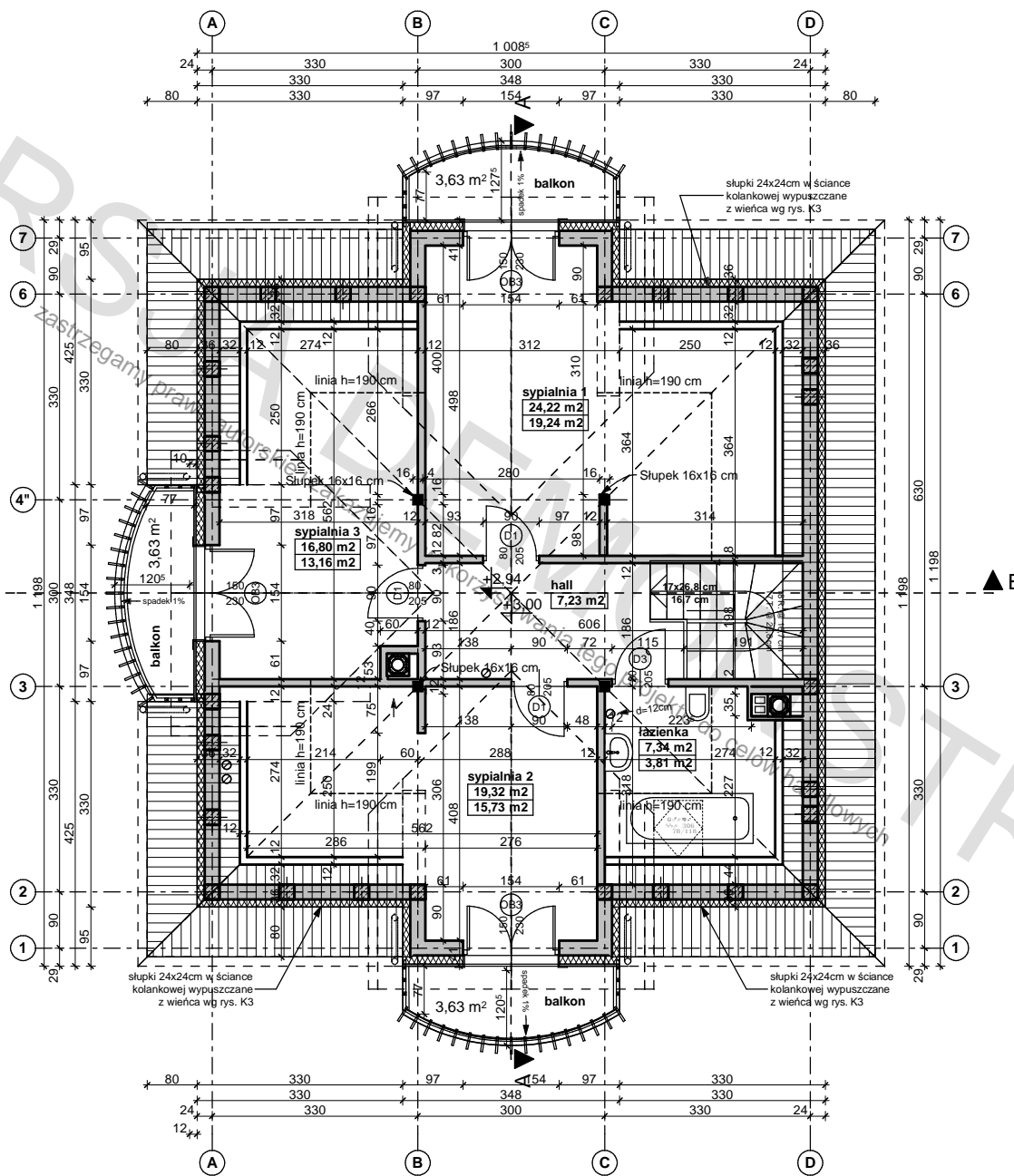
UWAGI:

- Rzut rozpatrywać łącznie z pozostałymi rysunkami.
- Trzony kominowe zaleca się wykonać jako systemowe typu SCHIEDEL. Wykończenie kominów ponad dachem zgodnie z opisem technicznym.
- Elementy zdobienia elewacji można wykonać jako kształtki wyrobione w styropianie oraz /lub impregnowane drewno
- Do kominika należy doprowadzić nawiew, pod posadzką rurą Ø150 PCV, Kominiek wykonać wg opracowania indywidualnego.
- Taras zewnętrzny na gruncie wykończenie płytki mrozoodporne, antypoślizgowe.
- Przed zamówieniem stolarki wymiary otworów należy sprawdzić na budowie.
- W płaszczyznach ścian piwnicy zastosowano trzpienie żelbetowe T1 (24x24cm) w celu usztywnienia ścian zewnętrznych budynku. Słupy wykonywane w grubości muru należy przewiązać z murem za pomocą strzępi zachowując min. przekrój słupa wraz z jego osią. Słupy w ścianach zewnętrznych ocieplić polistyrenem ekstrudowanym. Zbrojenie słupów 4#12 (stal A-III 34GS). Strzemiona Ø6 co 15cm (stal A-0)
- Studenki okienne wykonać wg schematu ideowego.
- Przed posłżeniem (przesunięciem) po izolacji poziomej ułożonej na fundamencie, ściany piwnic należy zabezpieczyć przez wykonanie warstwy chudego betonu gr. 10cm powyżej wierzchu fundamentu. Ściany fundamentowe można obsypać po wykonaniu stropu nad piwnicą (ściany i strop nad piwnicą muszą osiągnąć swą wytrzymałość).

Z27p

wersja z pełnym podpiwniczeniem

Z500	GENERALNY PROJEKTANT: STUDIO Z500, Piotr Zwierzyński Pracownia Architektoniczna ul.Gen. Zajączka 11 / 6; 01-510 Warszawa tel.(022)33-11-335; mobile:0-725-000-005 www.Z500.pl email: projekty@z500.pl
	TEMAT OPRACOWANIA: PROJEKT DEMONSTRACYJNY DOMU JEDNORODZINNEGO
ADRES:	
RZUT PARTERU	



MZ1 - ŚCIANA FUNDAMENTOWA OCIEPLONA gr.32 cm	
okładzina klinkierowa/ tynk cokolowy (ponad terenem)	
ocieplenie: styropian M20 do gruntu (12cm)/ Styrodur	8.0
izolacja pionowa powłokowa-bitumiczna x3, na rapówce	
ściana z bloczków betonowych	24.0

MZ2 - ŚCIANA ZEWN. KONSTR. OCIEPLONA gr.36(37)cm	
tylnk mineralny na siatce	
ocieplenie - styropian	12.0
ściana: Gazobeton/Ceram.pustak szczelin. "U"(25cm	24.0
suchy tynk-płyty GK / tynk cem.-wap.kl.3 / glazura	

MZ6 - ŚCIANA ZEWN. KONSTR. OCIEPLONA gr.48(49)cm	
Cegła klinkierowa / tynk	12.0
ocieplenie - styropian	12.0
ściana: Gazobeton/Ceram.pustak szczelin. "U"(25cm	24.0

MW1 - ŚCIANA DZIAŁOWA MURUJANA 12cm (10cm)	
tylnk wewnętrzny: cem.-wap.kl.3 / glazura	
ściana: Gazobeton/Cegła dziurawka	12.0
tylnk wewnętrzny: cem.-wap.kl.3 / glazura	

MW2 - ŚCIANA DZIAŁOWA LEKKA 10 cm (12,5cm)	
płyty GK zależnie od typu pomieszczenia	1.3
ruszt metalowy lub drewniany	10.0
welna mineralna między słupkami	10.0
płyty GK typ: zależnie od rodzaju pomieszczenia	1.3

MW2 - ŚCIANA DZIAŁOWA LEKKA 10 cm (12,5cm)	
płyty GK zależnie od typu pomieszczenia	
ruszt metalowy lub drewniany	10.0
welna mineralna między słupkami	
suchy tynk-płyty GK / płyty OSB+glazura	

MW4 - ŚCIANA WEWN. NOŚNA 24cm (25cm)	
tylnk wewnętrzny: cem.-wap.kl.3 / glazura	
ściana: Gazobeton/Ceram.pustak szczelin. "U"(25cm	24.0
tylnk wewnętrzny: cem.-wap.kl.3 / glazura	

UWAGI:

1. W ścianie kolankowej należy wykonać słupki żelbetowe 24x24cm. co max 1,2 m
2. W wieńcu ścianki kolankowej należy zakotwić śruby M14 max; L=50cm, pod montaż murłaty. Pod murłatę ułożyć pasek papy
3. Trzony kominowe zaleca się wykonać jako systemowe typu SCHIEDEL. Wykończenie kominów ponad dachem zgodnie z opisem technicznym
4. Ściany boczne lukarn wykonać w konstrukcji drewnianej szkieletowej lub wymurować i ocieplić.
5. Elementy drewniane należy zabezpieczyć środkiem owadobójczym i grzybobójczym.
6. Okna połaciowe w dachu - do realizacji w drugim etapie inwestycji - ostateczna lokalizacja okien do ustalenia indywidualnie z inwestorem
7. Rzut rozpatrywać łącznie pozostałymi rysunkami.

Z27p

wersja z pełnym podpiwniczeniem

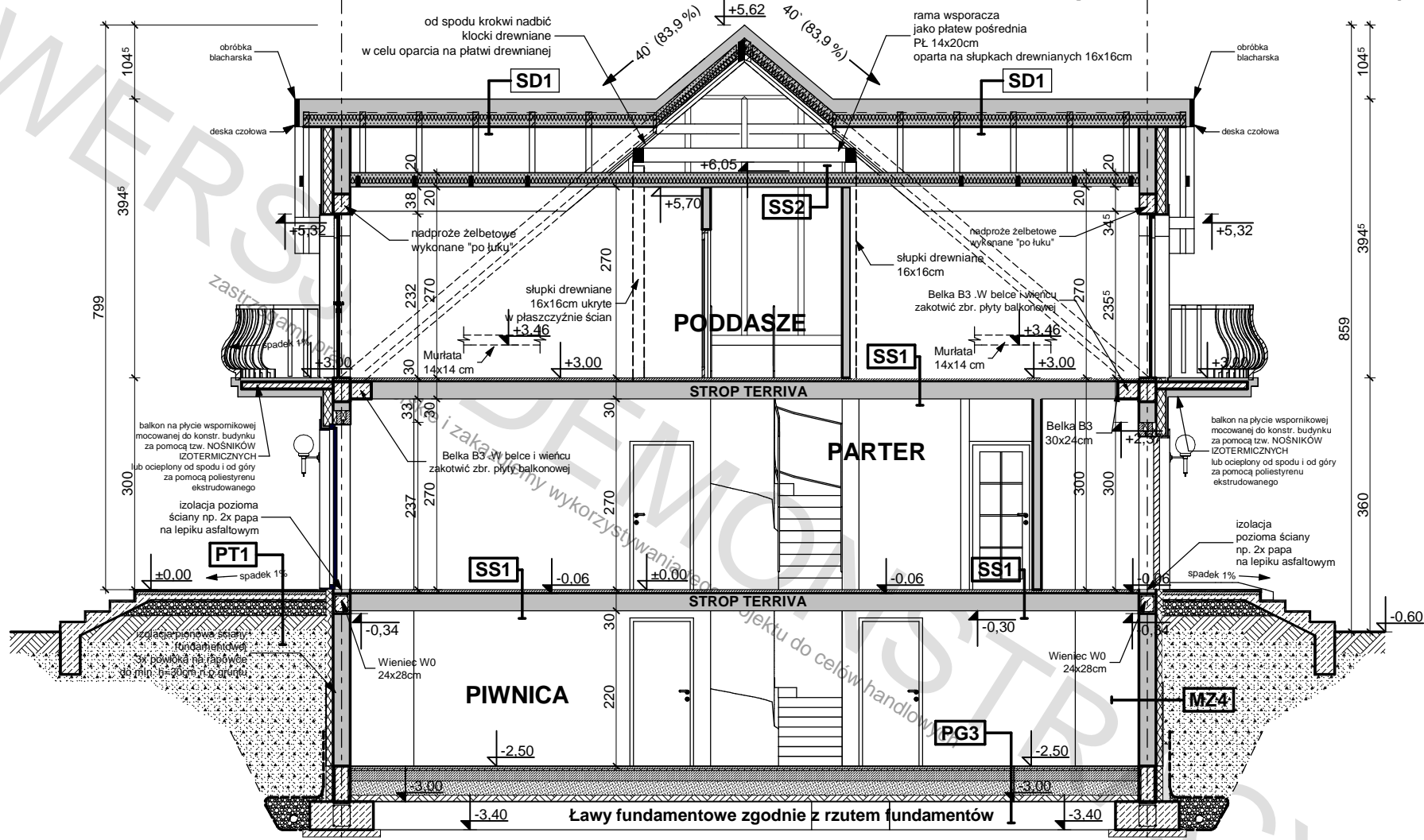
GENERALNY PROJEKTANT:	
STUDIO Z500, Piotr Zwierzyński	
Pracownia Architektoniczna	
ul.Gen. Zajączka 11 / 6; 01-510 Warszawa	
tel.(022)33-11-335; mobile:0-725-000-005	
www.Z500.pl email: projekty@z500.pl	
TEMAT OPRACOWANIA:	PROJEKT DEMONSTRACYJNY DOMU JEDNORODZINNEGO
ADRES:	
RZUT PODDASZA	

To jest wersja demonstracyjna projektu!!!

To jest wersja demonstracyjna projektu!!!

To jest wersja demonstracyjna projektu!!!

To jest wersja demonstracyjna projektu!!!



PT1 POSADZKA TARASU - PODESTU WEJŚCIOWEGO

terakota na zaprawie mrozoodpornej	
beton klasy B15 zdylatowany 1x1m	5.0
beton (gruzobeton) klasy B7,5 zdylatowany 1x1m	20.0
podsyпка żwirowa	
grunt rodzimy po zdjęciu humusu	

PG3 - POSADZKA PIWNIC NA GRUNCIE

podłoga alternatywnie: gres/ terakota...	
szlichta beton. z prow. instalacji. zdylatowana	4.0
folia hydroizolacyjna 2x na zakład	
zatarcie beton warstwa wyrównawcza	
beton B 7.5	10.0

MZ1 - ŚCIANA FUNDAMENTOWA OCIEPLONA gr.32 cm

okładzina klinkierowa/ tynk cokołowy (ponad terenem)	
ocieplenie: styropian M20 do gruntu(12cm)/ Styrodur	8.0
izolacja pionowa powłokowa-bitumiczna x3 na rapowce	24.0
ściana z blozków betonowych	

MZ2 - ŚCIANA ZEWN. KONSTR. OCIEPLONA gr.36(37)cm

tynk mineralny na siatce	
ocieplenie - styropian	12.0
ściana:Gazobeton/Ceram.pustak szczelin. *U*(25cm)	24.0
suchy tynk-ptyły GK / tynk cem.-wap.kl.3 /glazura	

MZ6 - ŚCIANA ZEWN. KONSTR. OCIEPLONA gr.48(49)cm

Cegła klinkierowa / tynk	12.0
ocieplenie - styropian	12.0
ściana:Gazobeton/Ceram.pustak szczelin. *U*(25cm)	24.0
suchy tynk-ptyły GK / tynk cem.-wap.k	

Z27p

wersja z pełnym podpiwniczeniem

Z500 GENERALNY PROJEKTANT:
STUDIO Z500, Piotr Zwierzyński
 Pracownia Architektoniczna
 ul.Gen. Zajączka 11 / 6; 01-510 Warszawa
 tel.(022)33-11-335; mobile:0-725-000-005
 www.Z500.pl email: projekty@z500.pl

TEMAT OPRACOWANIA: PROJEKT DEMONSTRACYJNY DOMU JEDNORODZINNEGO
 ADRES:

Przekrój poprzeczny A-A

To jest wersja demonstracyjna projektu!!!

To jest wersja demonstracyjna projektu!!!

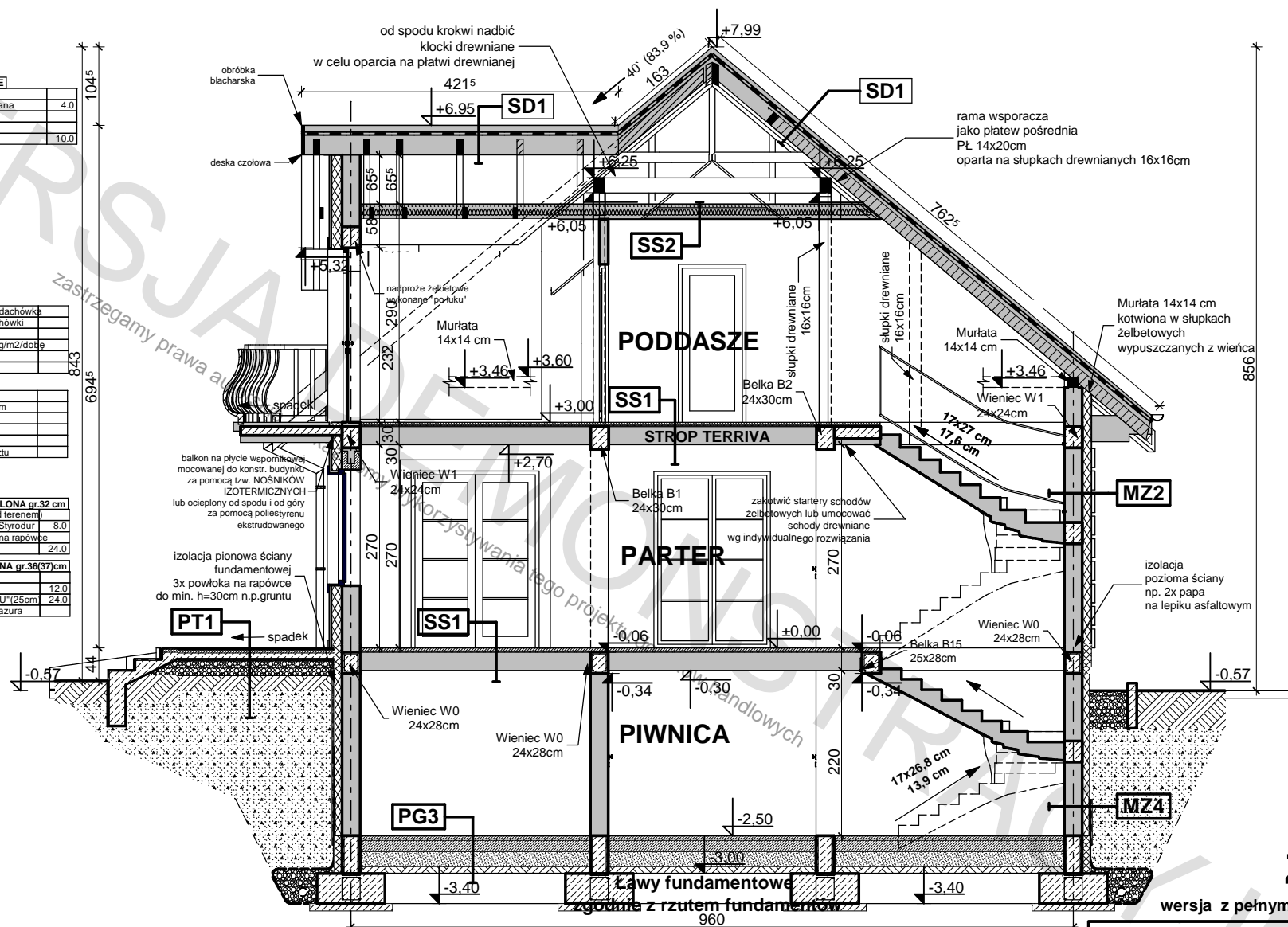
PG3 - POSADZKA PIWNIC NA GRUNCIE	
podłoga alternatywnie: gres/ terakota...	
szlichta beton. z prow. instalacji, zdylatowana	4.0
folia hydroizolacyjna 2x na zakład	
zatarcie beton warstwa wyrównawcza	
beton B 7.5	10.0

SD1 DACH NIEOCIEPLONY	
dachówka: cementowa /ceramiczna /blachodachówka	
łaty sosnowe 4 x 5 w rozstawie dost. do dachówki	
kontryłaty deski (na szer. krokwi)/ wentylacja	
membrana wiatroizolacyjna, paroprzep. 800g/m2 dołg	
posyzyce ze sklejki wodoodpornej	
krokwie konstrukcji dachu	

SS2 STROP drewniany - podsufitka	
konstrukcja stropu	
węlna mineralna między belkami stropu 12cm	
folia paroizolacyjna	
dodatkowa termoizolacja między rusztem	
ruszt wsporczy pod płyty GK	
płyty gipsowo-kartonowa mocowana do rusztu	

MZ1 - ŚCIANA FUNDAMENTOWA OCIEPLONA gr.32 cm	
okładzina klinkierowa/ tynk cokolowy (ponad terenem)	8.0
ocieplenie: styropian M20 do gruntu (12cm)/ Styrodur	8.0
izolacja pionowa powłokowa-bitumiczna x3 na rapówce	24.0
ściana z bloczków betonowych	24.0

MZ2 - ŚCIANA ZEW. KONSTR. OCIEPLONA gr.36(37)cm	
tynk mineralny na szałce	
ocieplenie - styropian	12.0
ściana: Gazobeton/Ceram pustak szczelini. "U" (25cm)	24.0
suchy tynk-płyty GK / tynk cem.-wap.kl.3 / glazura	



Z27p

wersja z pełnym podpiwniczeniem

GENERALNY PROJEKTANT:	
STUDIO Z500, Piotr Zwierzyński Pracownia Architektoniczna ul. Gen. Zajączka 11 / 6; 01-510 Warszawa tel. (022) 33-11-335; mobile: 0-725-000-005 www.Z500.pl email: projekty@z500.pl	
TEMAT OPRACOWANIA:	PROJEKT DEMONSTRACYJNY DOMU JEDNORODZINNEGO
ADRES:	
PRZEKRÓJ B-B	

To jest wersja demonstracyjna projektu!!! To jest wersja demonstracyjna projektu!!! To jest wersja demonstracyjna projektu!!!



ELEWACJA FRONTOWA 1:100



Z27p

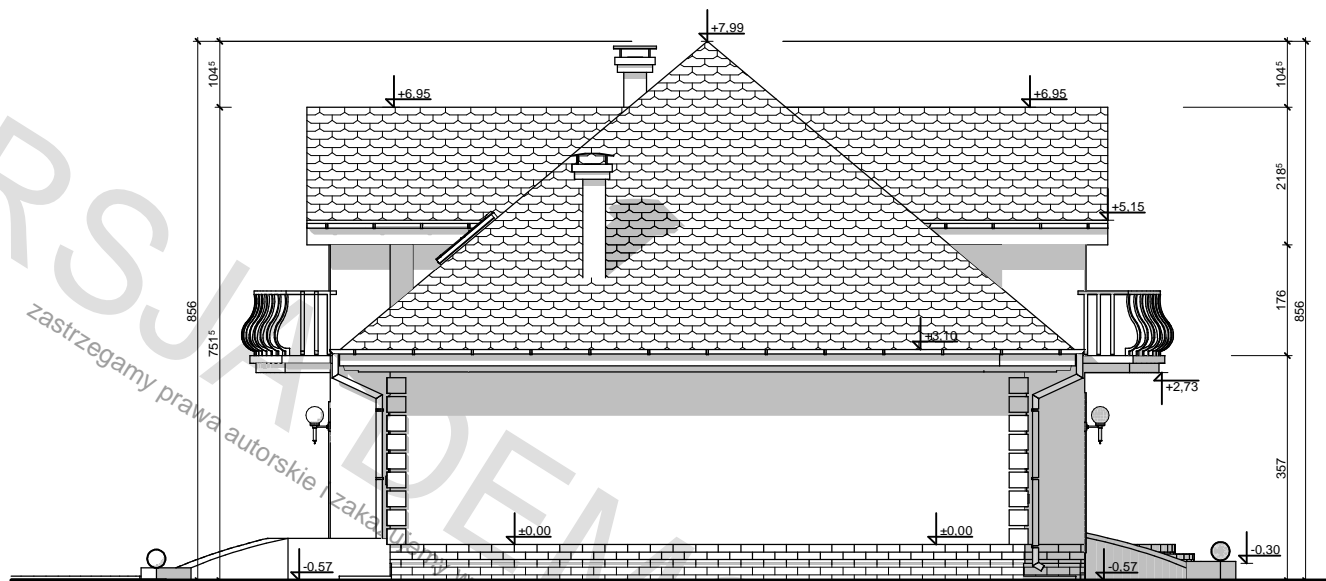
wersja z pełnym podpiwniczeniem

GENERALNY PROJEKTANT:

STUDIO Z500, Piotr Zwierzyński
 Pracownia Architektoniczna
 ul.Gen. Zajączka 11 / 6; 01-510 Warszawa
 tel.(022)33-11-335; mobile:0-725-000-005
 www.Z500.pl email: projekty@z500.pl

TEMAT OPRACOWANIA:	PROJEKT DEMONSTRACYJNY DOMU JEDNORODZINNEGO
ADRES:	
ELEWACJE frontowa i ogrodowa	

To jest wersja demonstracyjna projektu!!! To jest wersja demonstracyjna projektu!!! To jest wersja demonstracyjna projektu!!!



Z27p

wersja z pełnym podpiwniczeniem

GENERALNY PROJEKTANT:

STUDIO Z500, Piotr Zwierzyński
 Pracownia Architektoniczna
 ul.Gen. Zajączka 11 / 6; 01-510 Warszawa
 tel.(022)33-11-335; mobile:0-725-000-005
 www.Z500.pl email: projekty@z500.pl

TEMAT OPRACOWANIA:	PROJEKT DEMONSTRACYJNY DOMU JEDNORODZINNEGO
ADRES:	
ELEWACJE boczne	