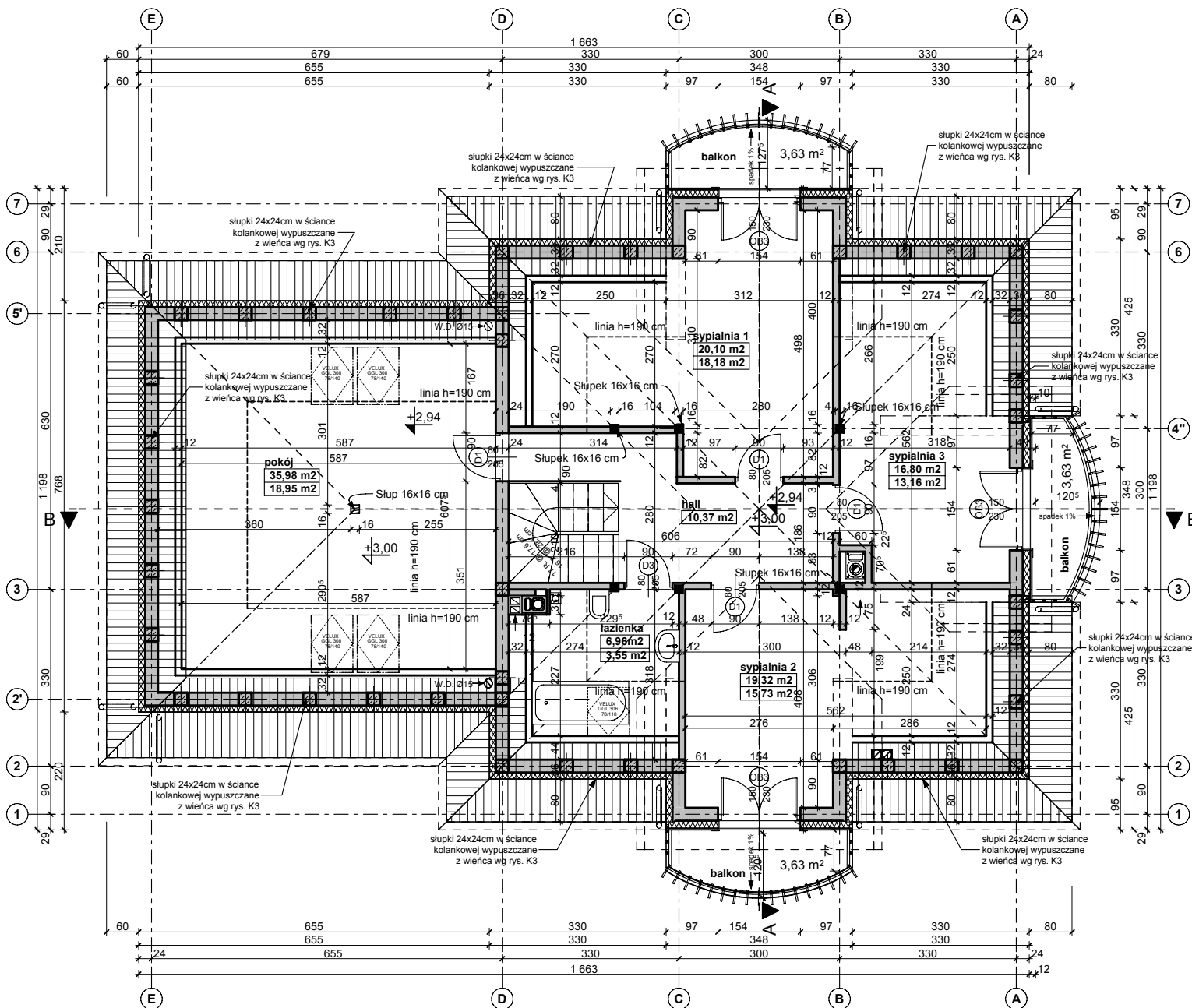


To jest wersja demonstracyjna projektu!!!



| | |
|--|------|
| MZ1 - ŚCIANA FUNDAMENTOWA OCIEPLONA gr.32 cm | |
| okładzina klinkierowa/ tynk cokołowy (ponad terenem) | |
| ocieplenie: styropian M20 do gruntu (12cm)/ Styrodur | 8.0 |
| izolacja pionowa powłokowa-bitumiczna x3 na rapówce | |
| ściana z bloczków betonowych | 24.0 |

| | |
|---|------|
| MZ2 - ŚCIANA ZEWN. KONSTR. OCIEPLONA gr.36(37)cm | |
| tynk mineralny na siatce | |
| ocieplenie - styropian | 12.0 |
| ściana: Gazobeton/Ceram.pustak szczelini. "U"(25cm) | 24.0 |
| suchy tynk-płyty GK / tynk cem.-wap.kl.3 /glazura | |

| | |
|---|------|
| MZ6 - ŚCIANA ZEWN. KONSTR. OCIEPLONA gr.48(49)cm | |
| Cegła klinkierowa / tynk | 12.0 |
| ocieplenie - styropian | 12.0 |
| ściana: Gazobeton/Ceram.pustak szczelini. "U"(25cm) | 24.0 |

| | |
|---|------|
| MW1 - ŚCIANA DZIAŁOWA MURUJANA 12cm (10cm) | |
| tynk wewnętrzny: cem.-wap.kl.3 /glazura | 12.0 |
| ściana: Gazobeton/Cegła dziurawka | 12.0 |
| tynk wewnętrzny: cem.-wap.kl.3 /glazura | |

| | |
|---|------|
| MW2 - ŚCIANA DZIAŁOWA LEKKA 10 cm (12,5cm) | |
| płyty GK zależnie od typu pomieszczenia | 1.3 |
| ruszt metalowy lub drewniany | 10.0 |
| welna mineralna między słupkami | 10.0 |
| płyty GK typ: zależnie od rodzaju pomieszczenia | 1.3 |

| | |
|---|------|
| MW2 - ŚCIANA DZIAŁOWA LEKKA 10 cm (12,5cm) | |
| płyty GK zależnie od typu pomieszczenia | |
| ruszt metalowy lub drewniany | 10.0 |
| welna mineralna między słupkami | |
| suchy tynk-płyty GK /płyta OSB+glazura | |

| | |
|---|------|
| MW4 - ŚCIANA WEW. NOŚNA 24cm (25cm) | |
| tynk wewnętrzny: cem.-wap.kl.3 /glazura | |
| ściana: Gazobeton/Ceram.pustak szczelini. "U"(25cm) | 24.0 |
| tynk wewnętrzny: cem.-wap.kl.3 /glazura | |

Z27 L GL2

wersja "lustró" z garażem
dwustaniskowym po lewej stronie

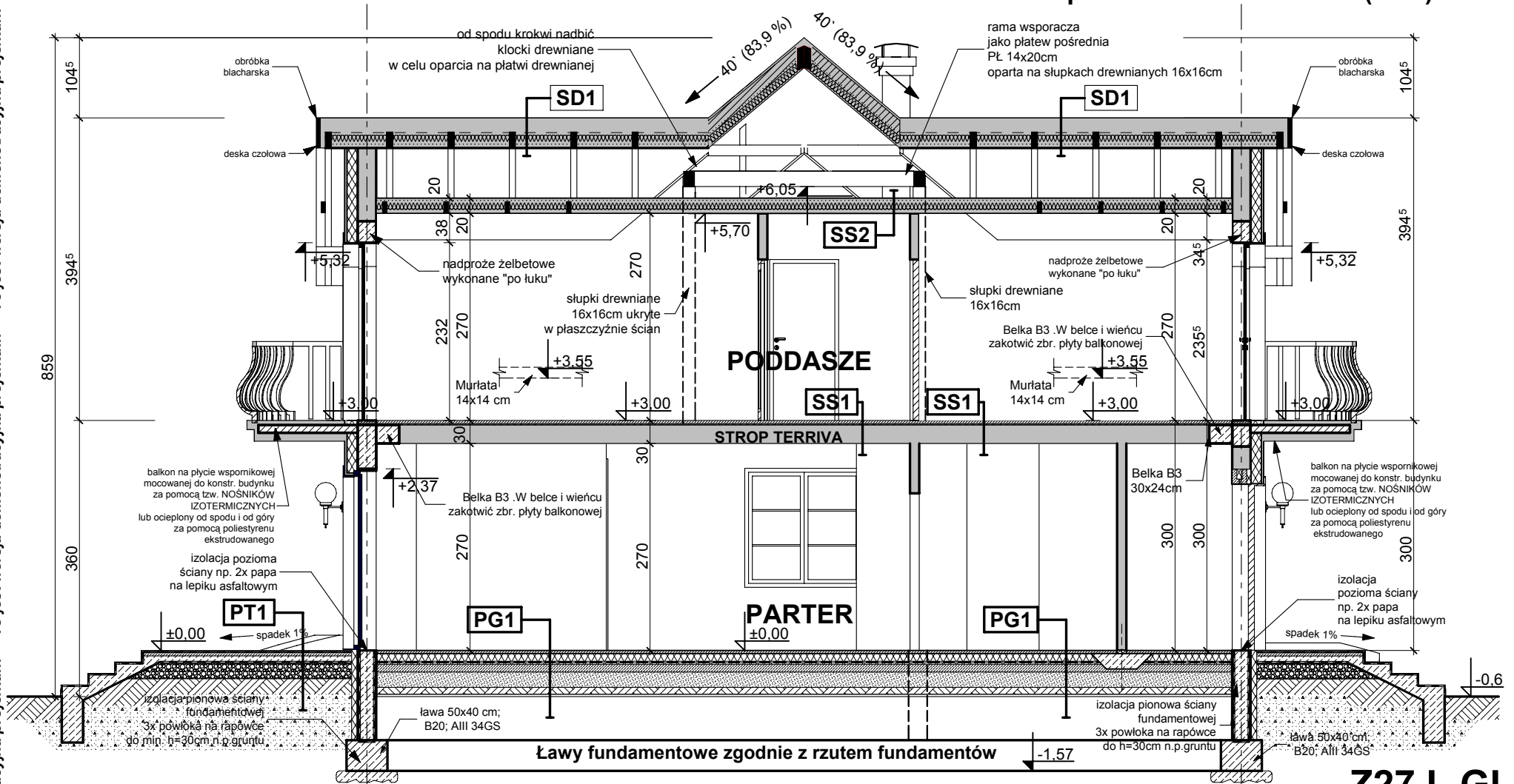
| | |
|---|---|
| GENERALNY PROJEKTANT:  STUDIO Z500, Piotr Zwierzyński Pracownia Architektoniczna ul. Gen. Zajączka 11 / 6; 01-510 Warszawa tel. (022) 425-50-30; mobile: 0607-17-12-12 www.Z500.pl email: projekty@z500.pl | |
| TEMAT OPRACOWANIA: ADRES: | PROJEKT DEMONSTRACYJNY DOMU JEDNORODZINNEGO |
| RZUT PODDASZA | |

Opracowanie ma charakter DEMONSTRACYJNY i przedstawia w przybliżeniu główne elementy konstrukcji budynku oraz podstawowe rozwiązania techniczno-materiałowe. Niniejszy projekt jest wersją demonstracyjną projektu katalogowego autorstwa Pracowni Architektonicznej STUDIO Z500. Jako autorzy opracowania i projektu, zgodnie z ustawą o prawie autorskim i prawach pokrewnych z dnia 04.02.1994 (Dziennik Ustaw nr 24 poz. 83 z dnia 23.02.1994 z późniejszymi zmianami), zastrzegamy prawa autorskie i zakazujemy wykorzystywania tego projektu do celów handlowych i dalszej odsprzedaży, reprodukowania/ kopiowania w całości ani częściowo oraz wprowadzania zmian ponad wymienione w projekcie, bez naszej wiedzy i zgody.

To jest wersja demonstracyjna projektu!!!

To jest wersja demonstracyjna projektu!!!

To jest wersja demonstracyjna projektu!!!



Z27 L GL2

wersja "lustró" z garażem
dwustaniskowym po lewej stronie

| PT1 POSADZKA TARASU - PODESTU WEJŚCIOWEGO | |
|---|------|
| leśkocła na zaprawie mrozoodpornej | |
| beton klasy B15 zdylatowany 1x1m | 5.0 |
| beton/gruzobeton klasy B7.5 zdylatowany 1x1m | |
| podspółka żwirowa | 20.0 |
| grunt rodzimy po zdjęciu humusu | |
| PG1 - POSADZKA MIESZKANIA NA GRUNCIE | |
| podłoga alternatywnie: wykładzina, terakota | |
| szlichta beton. z prow. instalacji, zdylatowana | 4.0 |
| ocieplenie - styropian M30 | 10.0 |
| folia hydroizolacyjna 2x na zakład | |
| zatarcie beton warstwa wyrównawcza | |
| beton B 7.5 | 10.0 |
| warstwa zagęszczonego suchego piasku | 20.0 |
| grunt rodzimy po zdjęciu humusu | |

| SS2 STROP DREWNIANY - PODSUFIKA | |
|--|--|
| konstrukcja stropu | |
| welna mineralna między belkami stropu 12cm | |
| folia paroizolacyjna | |
| dodatkowa termoizolacja między rusztem | |
| ruszt wsporczy pod płyty GK | |
| płyta gipsowo-kartonowa mocowana do rusztu | |

| SS1 STROP NAD PARTEREM | |
|--|------|
| podłoga alternatywnie: wykładzina, terakota, klepka | |
| szlichta betonowa z prow. instalacji, zdylatowana | 4.0 |
| izolacja wodochronna w pom. mokrym | |
| izolacja akustyczna-styropian, wełna mineralna (opcja) | 2.0 |
| konstrukcja stropu - strop TERIVA NOVA | 24.0 |
| sufit - tynk gładki | |

| MZ1 - ŚCIANA FUNDAMENTOWA OCIEPLONA gr.32 cm | |
|---|------|
| okładzina klinkierowa/ tynk cokolowy (ponad terenem) | |
| ocieplenie - styropian M20 do gruntu (12cm)/ Styrodur | 8.0 |
| izolacja pionowa powłokowa-bitumiczna x3, na rapówce | 24.0 |
| ściana z bloczków betonowych | |

| MZZ - ŚCIANA ZEWN. KONSTR. OCIEPLONA gr.36(37)cm | |
|---|------|
| tylny mineralny na siatce | |
| ocieplenie - styropian | 12.0 |
| ściana: Gazobeton/Ceram. pustak szczeln. "U"/25cm | 24.0 |
| suchy tynk-płyty GK / tynk cem.-wap.kl.3/gładura | |

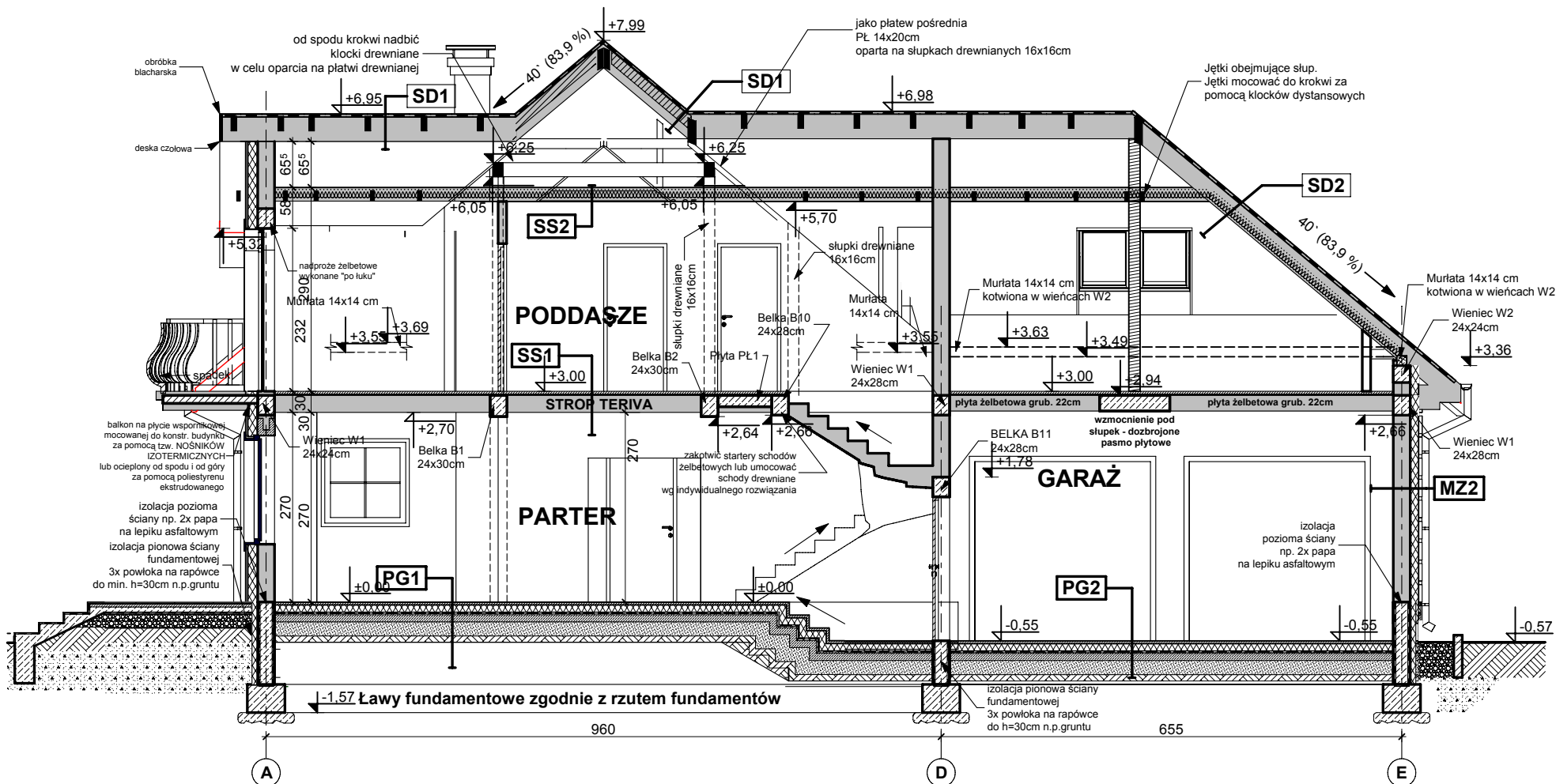
1

| | |
|---|---|
| GENERALNY PRZEKROJ:  STUDIO Z500, Piotr Zwierzyński Pracownia Architektoniczna ul. Gen. Zajączka 11 / 6; 01-510 Warszawa tel. (022) 425-50-30; mobile: 0607-17-12-12 www.Z500.pl email: projekty@z500.pl | |
| TEMAT OPRACOWANIA: ADRES: | PROJEKT DEMONSTRACYJNY DOMU JEDNORODZINNEGO |
| <h3>Przekrój poprzeczny A-A</h3> | |

Opracowanie ma charakter DEMONSTRACYJNY i przedstawia w przybliżeniu główne elementy konstrukcji budynku oraz podstawowe rozwiązania techniczno-materiałowe. Niniejszy projekt jest wersją demonstracyjną projektu katalogowego autorstwa Pracowni Architektonicznej STUDIO Z500. Jako autorzy opracowania i projektu, zgodnie z ustawą o prawie autorskim i prawach pokrewnych z dnia 04.02.1994 (Dziennik Ustaw nr 24 poz. 83 z dnia 23.02.1994 z późniejszymi zmianami), zastrzegamy prawa autorskie i zakazujemy wykorzystywania tego projektu do celów handlowych i dalszej odsprzedaży, reprodukowania/ kopiowania w całości ani częściowo oraz wprowadzania zmian ponad wymienione w projekcie, bez naszej wiedzy i zgody.

To jest wersja demonstracyjna projektu!!! To jest wersja demonstracyjna projektu!!! To jest wersja demonstracyjna projektu!!! To jest wersja demonstracyjna projektu!!!

To jest wersja demonstracyjna projektu!!! To jest wersja demonstracyjna projektu!!! To jest wersja demonstracyjna projektu!!! To jest wersja demonstracyjna projektu!!!



Z27 L GL2

wersja "lustr" z garażem
dwustaniskowym po lewej stronie

| PG1 - POSADZKA MIESZKANIA NA GRUNCIE | |
|---|------|
| podłoga alternatywnie: wykładzina, terakota... | 4.0 |
| szlichta beton. z prow. instalacji, zdytlawiana | 10.0 |
| ocieplenie - styropian M30 | 10.0 |
| folia hydroizolacyjna 2x na zakład | 10.0 |
| zatarcie beton warstwa wyrównawcza | 10.0 |
| beton B 7.5 | 10.0 |
| warstwa zagęszczonego suchego piasku | 20.0 |
| grunt rodzimy po zdjęciu humusu | |

| PG2 - POSADZKA GARAŻU NA GRUNCIE | |
|--------------------------------------|------|
| podłoga, alternatywnie: gres... | 4.0 |
| szlichta betonowa zdytlawiana | 10.0 |
| folia hydroizolacyjna 2x na zakład | 10.0 |
| zatarcie beton warstwa wyrównawcza | 15.0 |
| beton B 7.5 | 15.0 |
| warstwa zagęszczonego suchego piasku | 20.0 |
| grunt rodzimy po zdjęciu humusu | |

| SD1 DACH NIEOCIEPLONY | |
|--|------|
| dachówka: cementowa /ceramiczna /blachodachówka | |
| łaty sosnowe 4 x 5 w rozstawie dost. do dachówki | |
| ocieplenie: styropianM20 do gruntu(12cm) / Styrodur | 8.0 |
| izolacja pionowa powłokowa-bitumiczna x3, na rapowce | |
| ściana z bloczków betonowych | 24.0 |
| krzywki konstrukcji dachu | |

| SS2 STROP drewniany - podsufitka | |
|--|--|
| konstrukcja stropu | |
| wełna mineralna między belkami stropu 12cm | |
| folia paroizolacyjna | |
| dotychczasowa termoizolacja między rusztem | |
| ruszt wsporczy pod płyty GK | |
| płyta gipsowo-kartonowa mocowana do rusztu | |

| MZ1 - ŚCIANA FUNDAMENTOWA OCIEPLONA gr.32 cm | |
|--|------|
| okładzina klinkierowa/ tynk cokołowy (ponad terenem) | |
| ocieplenie: styropianM20 do gruntu(12cm) / Styrodur | 8.0 |
| izolacja pionowa powłokowa-bitumiczna x3, na rapowce | |
| ściana z bloczków betonowych | 24.0 |

| MZ2 - ŚCIANA ZEWN. KONSTR. OCIEPLONA gr.36(37)cm | |
|---|------|
| tylnk mineralny na siatce | 12.0 |
| ocieplenie - styropian | 12.0 |
| ściana.Gazobeton/Ceram.pustak szczelin. "U"(25cm) | 24.0 |
| suchy tynk-płyty GK / tynk cem.-wap.kl.3/glazura | |

Opracowanie ma charakter DEMONSTRACYJNY i przedstawia w przybliżeniu główne elementy konstrukcji budynku oraz podstawowe rozwiązania techniczno-materiałowe. Niniejszy projekt jest wersją demonstracyjną projektu katalogowego autorstwa Pracowni Architektonicznej STUDIO Z500. Jako autorzy opracowania i projektu, zgodnie z ustawą o prawie autorskim i prawach pokrewnych z dnia 04.02.1994 (Dziennik Ustaw nr 24 poz. 83 z dnia 23.02.1994 z późniejszymi zmianami), zastrzegamy prawa autorskie i zakazujemy wykorzystywania tego projektu do celów handlowych i dalszej odsprzedaży, reprodukowania/ kopiowania w całości ani częściowo oraz wprowadzania zmian ponad wymienione w projekcie, bez naszej wiedzy i zgody.

| | |
|--|---|
| GENERALNY PRZEKROJ:  STUDIO Z500, Piotr Zwierzyński Pracownia Architektoniczna ul.Gen. Zajączka 11 / 6; 01-510 Warszawa tel.(022) 425-50-30; mobile:0607-17-12-12 www.Z500.pl email: projekty@z500.pl | |
| TEMAT OPRACOWANIA: ADRES: | PROJEKT DEMONSTRACYJNY DOMU JEDNORODZINNEGO |
| PRZEKRÓJ B-B | |

To jest wersja demonstracyjna projektu!!! To jest wersja demonstracyjna projektu!!! To jest wersja demonstracyjna projektu!!!



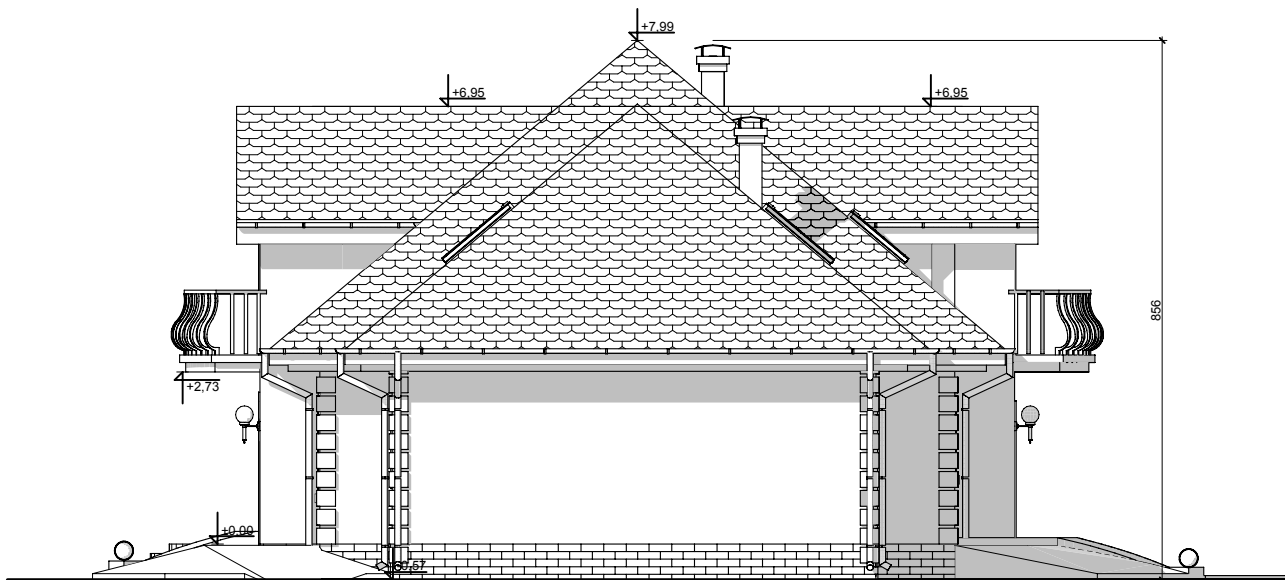
To jest wersja demonstracyjna projektu!!! To jest wersja demonstracyjna projektu!!! To jest wersja demonstracyjna projektu!!!

Z27 L GL2

wersja "lustro" z garażem
dwustaniskowym po lewej stronie

| | |
|--|---|
| GENERALNY PROJEKTANT:  STUDIO Z500, Piotr Zwierzyński Pracownia Architektoniczna ul.Gen. Zajączka 11 / 6; 01-510 Warszawa tel.(022) 425-50-30; mobile:0607-17-12-12 www.Z500.pl email: projekty@z500.pl | |
| TEMAT OPRACOWANIA: ADRES : | PROJEKT DEMONSTRACYJNY DOMU JEDNORODZINNEGO |
| ELEWACJE frontowa i ogrodowa | |

Opracowanie ma charakter DEMONSTRACYJNY i przedstawia w przybliżeniu główne elementy konstrukcji budynku oraz podstawowe rozwiązania techniczno-materiałowe. Niniejszy projekt jest wersją demonstracyjną projektu katalogowego autorstwa Pracowni Architektonicznej STUDIO Z500. Jako autorzy opracowania i projektu, zgodnie z ustawą o prawie autorskim i prawach pokrewnych z dnia 04.02.1994 (Dziennik Ustaw nr 24 poz. 83 z dnia 23.02.1994 z późniejszymi zmianami), zastrzegamy prawa autorskie i zakazujemy wykorzystywania tego projektu do celów handlowych i dalszej odsprzedaży, reprodukowania/ kopiowania w całości ani częściowo oraz wprowadzania zmian ponad wymienione w projekcie, bez naszej wiedzy i zgody.



To jest wersja demonstracyjna projektu!!! To jest wersja demonstracyjna projektu!!! To jest wersja demonstracyjna projektu!!!

To jest wersja demonstracyjna projektu!!! To jest wersja demonstracyjna projektu!!! To jest wersja demonstracyjna projektu!!!

Z27 L GL2

wersja "lustro" z garażem
dwustaniskowym po lewej stronie

| | |
|--|---|
| GENERALNY PROJEKTANT:  STUDIO Z500, Piotr Zwierzyński Pracownia Architektoniczna ul.Gen. Zajączka 11 / 6; 01-510 Warszawa tel.(022) 425-50-30; mobile:0607-17-12-12 www.Z500.pl email: projekty@z500.pl | |
| TEMAT OPRACOWANIA: ADRES : | PROJEKT DEMONSTRACYJNY DOMU JEDNORODZINNEGO |
| ELEWACJE boczne | |

Opracowanie ma charakter DEMONSTRACYJNY i przedstawia w przybliżeniu główne elementy konstrukcji budynku oraz podstawowe rozwiązania techniczno-materiałowe. Niniejszy projekt jest wersją demonstracyjną projektu katalogowego autorstwa Pracowni Architektonicznej STUDIO Z500. Jako autorzy opracowania i projektu, zgodnie z ustawą o prawie autorskim i prawach pokrewnych z dnia 04.02.1994 (Dziennik Ustaw nr 24 poz. 83 z dnia 23.02.1994 z późniejszymi zmianami), zastrzegamy prawa autorskie i zakazujemy wykorzystywania tego projektu do celów handlowych i dalszej odsprzedaży, reprodukowania/ kopiowania w całości ani częściowo oraz wprowadzania zmian ponad wymienione w projekcie, bez naszej wiedzy i zgody .