

UWAGA OGÓLNA:
 pod kominem wykonać wzmocnienie w warstwach posadzkowych (szlichta za zbrojona etc.) lub posadovic kominke na fundamencie
 kształt tarasu do indywidualnego ustalenia z inwestorem podczas nadzoru budowlanego

MZ2 - ŚCIANA ZEW. DREWNIANA+OCIEPLENIE gr.24cm	
tynek mineralny na siatce/oblicówka z desek	
ocieplenie - styropian z drenażem przeciwwilgociowym	6.0
papier bitumizowany przyklejony do poszycia	
poszycie ze sklejki wodoodpornej lub płyt OSB	1.2
konstrukcja szkieletowa ściany 3,8x140cm co40cm	14.0
wypełniona wełną mineralną	
paroizolacja	
suchy tynk - płyty GK /płyta OSB+glazura	

MW2 - ŚCIANA DZIAŁOWA LEKKA 10 cm (12,5cm)	
płyty GK zależnie od typu pomieszczenia	
ruszt metalowy lub drewniany	10.0
wełna mineralna między słupkami	
suchy tynk-płyty GK /płyta OSB+glazura	

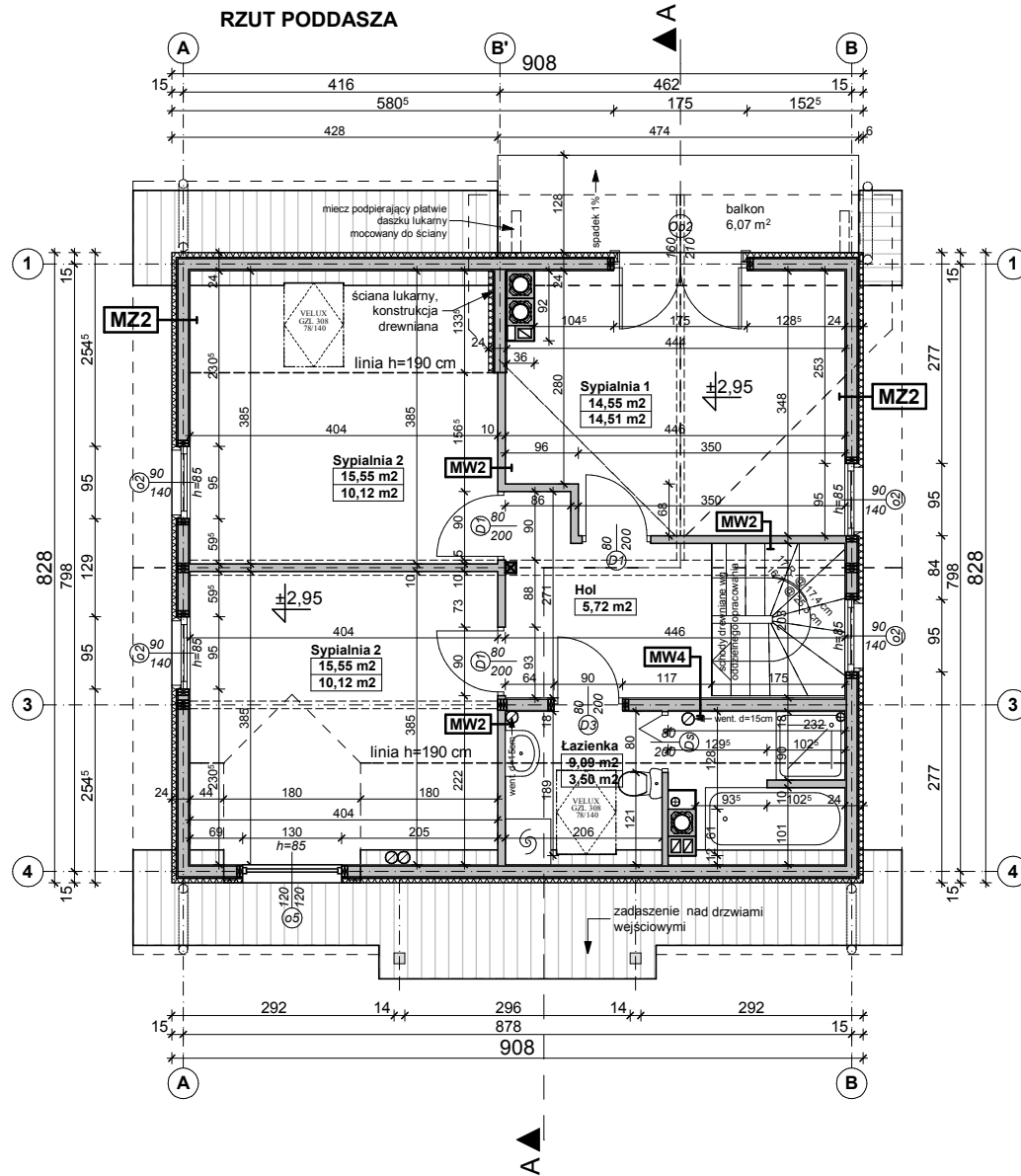
MW4 - ŚCIANA WEW. NOŚNA ~ 18cm	
płyta GK-zależnie od typu pomieszczenia	
konstrukcja drewniana 14cm	14.0
wełna mineralna	
suchy tynk-płyty GK /płyta OSB+glazura	

Z3D podstawa

wersja podstawowa
w technologii "szkieletu drewnianego"

GENERALNY PROJEKTANT: STUDIO Z500, Piotr Zwierzyński Pracownia Architektoniczna ul.Gen. Zajączka 11 / 6; 01-510 Warszawa tel.(022) 425-50-30; mobile:0607-17-12-12 www. Z500. pl email: projekty@z500.pl	
TEMAT OPACOWANIA: PROJEKT DEMONSTRACYJNY DOMU JEDNORODZINNEGO	RZUT PARTERU

Opracowanie ma charakter DEMONSTRACYJNY i przedstawia w przybliżeniu główne elementy konstrukcji budynku oraz podstawowe rozwiązania techniczno-materiałowe. Niniejszy projekt jest wersją demonstracyjną projektu katalogowego autorstwa Pracowni Architektonicznej STUDIO Z500. Jako autorzy opracowania i projektu, zgodnie z ustawą o prawie autorskim i prawach pokrewnych z dnia 04.02.1994 (Dziennik Ustaw nr 24 poz. 83 z dnia 23.02.1994 z późniejszymi zmianami), zastrzegamy prawa autorskie i zakazujemy wykorzystywania tego projektu do celów handlowych i dalszej odsprzedaży, reprodukcji/ kopiowania w całości ani częściowo oraz wprowadzania zmian ponad wymienione w projekcie, bez naszej wiedzy i zgody.



MZ2 - ŚCIANA ZEW. DREWNIANA+OCIEPLENIE gr.24cm	
tynek mineralny na siatce/oblicówka z desek	
ocieplenie - styropian z drenażem przeciwwilgociowym	6.0
papier bitumizowany przyklejony do poszycia	1.2
konstrukcja szkieletowa ściany 3,8x140cm co40cm	14.0
wypełniona wełną mineralną	
paroz izolacja	
suchy tynek : - płyty GK /płyta OSB+glazura	

MW2 - ŚCIANA DZIAŁOWA LEKKA 10 cm (12,5cm)	
płyty GK zależnie od typu pomieszczenia	
ruszt metalowy lub drewniany	10.0
wełna mineralna między słupkami	
suchy tynek-płyty GK /płyta OSB+glazura	

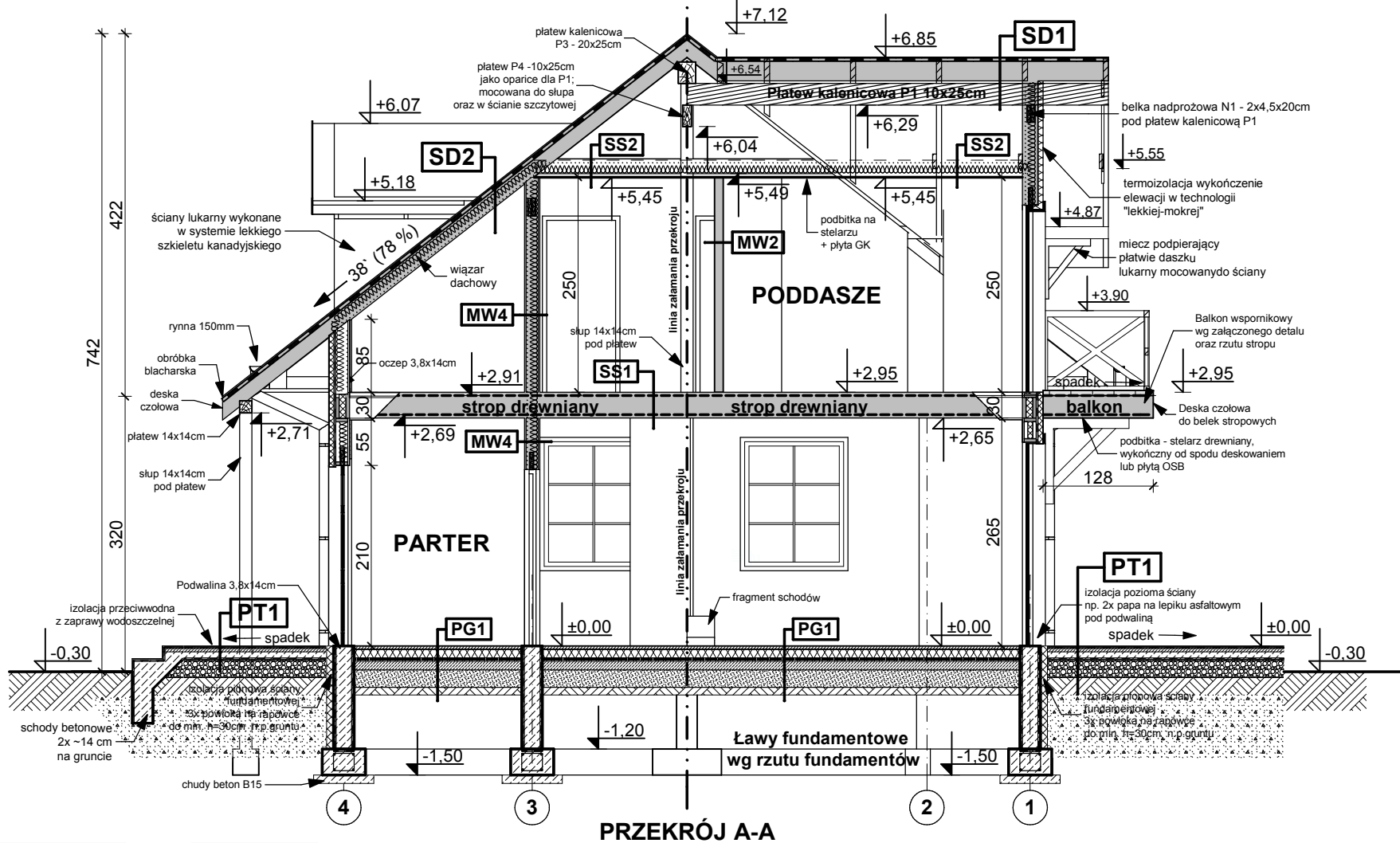
MW4 - ŚCIANA WEW. NOŚNA ~ 18cm	
płyta GK-zależnie od typu pomieszczenia	
konstrukcja drewniana 14cm	14.0
wełna mineralna	
suchy tynek-płyty GK /płyta OSB+glazura	

Z3D podstawa

wersja podstawowa
w technologii "szkieletu drewnianego"

GENERALNY PROJEKTANT: STUDIO Z500, Piotr Zwierzyński Pracownia Architektoniczna ul.Gen. Zajączka 11 / 6; 01-510 Warszawa tel.(022) 425-50-30; mobile:0607-17-12-12 www. Z500. pl email: projekty@z500.pl	
TEMAT OPACOWANIA:	PROJEKT DEMONSTRACYJNY DOMU JEDNORODZINNEGO
RZUT PODDASZA	

Opracowanie ma charakter DEMONSTRACYJNY i przedstawia w przybliżeniu główne elementy konstrukcji budynku oraz podstawowe rozwiązania techniczno-materiałowe. Niniejszy projekt jest wersją demonstracyjną projektu katalogowego autorstwa Pracowni Architektonicznej STUDIO Z500. Jako autorzy opracowania i projektu, zgodnie z ustawą o prawie autorskim i prawach pokrewnych z dnia 04.02.1994 (Dziennik Ustaw nr 24 poz. 83 z dnia 23.02.1994 z późniejszymi zmianami), zastrzegamy prawa autorskie i zakazujemy wykorzystywania tego projektu do celów handlowych i dalszej odsprzedaży, reprodukcji/ kopiowania w całości ani częściowo oraz wprowadzania zmian ponad wymienione w projekcie, bez naszej wiedzy i zgody .



PG1 - POSADZKA MIESZKANIA NA GRUNCIE

podłoga alternatywnie: wykładzina, terakota, klepka...	4.0
szlichta beton z prow. instalacji, zdylatowana	10.0
ocieplenie - styropian M30	10.0
folia hydroizolacyjna 2x na zakład	10.0
zatarcie beton warstwa wyrównawcza	10.0
beton B 7.5	10.0
warstwa zagęszczonego suchego piasku	20.0
grunt rodzimy po zdjęciu humusu	

SS1 STROP NAD PARTEREM

podłoga alternatywnie: wykładzina, terakota, klepka	1.5
plyta OSB	2.0
belki konstrukcji stropu max. h=23,5cm	22.0
izola. akust.- wełna mine. między belkami stropu 12cm	10.0
zatarcie beton warstwa wyrównawcza	4.0
łaty 4x4 mocowane do belek stropowych	1.5
plyta gipsowo-kartonowa mocowana do lat	

SD1 DACH NIEOCIEPLONY

dachówka: cementowa /ceramiczna /blachodachówka	
łaty sosnowe 4 x 5 w rozstawie dost. do dachówki	22.0
kontryfady deski (na szer. krokwi) /wentylacja	2.5
membrana wiatroizolacyjna, paroprzep. 800g/m2/dobę	1.2
poszycie ze sklejki wodoodpornej (opcja)	10.0
krokwie konstrukcji dachu	

MZ1 - ŚCIANA FUNDAMENTOWA OCIEPLONA gr.32 cm

okładzina klinkierowa /tynk czołowy (ponad terenem)	1.2
izolacja pionowa powłokowa-bitumiczna x3 na rapówce	10.0
ściana z bloczków betonowych / beton wylewany	24.0
izolacja pionowa powłokowa-bitumiczna x3 na rapówce	10.0
ocieplenie: styropianM20 do gruntu(12cm)/ Styrodur	10.0

MW2 - ŚCIANA DZIAŁOWA LEKKA 10 cm (12,5cm)

plyty GK zależnie od typu pomieszczenia	10.0
ruszt metalowy lub drewniany	
wełna mineralna między słupkami	
suchy tynk-plyty GK /plyta OSB+glazura	

PT1 POSADZKA TARASU - PODESTU WEJŚCIOWEGO

terakota na zaprawie mrozoodpornej	5.0
beton klasy B15 zdylatowany 1x1m	10.0
beton (gruzobeton) klasy B7.5 zdylatowany 1x1m	20.0
podsyпка żwirowa	
grunt rodzimy po zdjęciu humusu	

SS2 STROP DREWNIANY - podsufitka

konstrukcja stropu	
wełna mineralna 12cm między jętkami stropu	
folia parozolacyjna	
dobudowana termoizolacja między rusztem	
ruszt wsporczy pod plyty GK	
plyta gipsowo-kartonowa mocowana do rusztu	

SD2 DACH OCIEPLONY

dachówka: cementowa /ceramiczna /blachodachówka	
łaty sosnowe 4 x 5 w rozstawie dost. do dachówki	4.0
kontryfady deski (na szer. krokwi) /wentylacja	2.5
membrana wiatroizolacyjna, paroprzep. 800g/m2/dobę	1.2
poszycie ze sklejki wodoodpornej lub plyt OSB	14.0
ocieplenie wełna miner. między krokiewiami (min. 17cm)	22.0
ocieplenie wełna miner. na wieszakach stal.	
folia polietylenowa- parozolacyjna	
plyty GK 12,5 mm na ruszcie	

MZ2 - ŚCIANA ZEW. DREWNIANA+OCIEPLENIE gr.24cm

tynk mineralny na szałce obliczówka z desek	1.2
ocieplenie - styropian z drenazem przeciwwilgociowym	6.0
papier bitumizowany przyklejony do poszycia	1.2
konstrukcja szkieletowa ściany 3,8x140cm co40cm	14.0
wypełniona wełna mineralna	
parozolacja	
suchy tynk - plyty GK /plyta OSB+glazura	

MW4 - ŚCIANA WEW. NOSNA - 18cm

plyta GK zależnie od typu pomieszczenia	14.0
konstrukcja drewniana 14cm	
wełna mineralna	
suchy tynk-plyty GK /plyta OSB+glazura	

Z3D podstawa

wersja podstawowa
w technologii "szkieletu drewnianego"

GENERALNY PRZEKROJ: STUDIO Z500, Piotr Zwierzyński
Pracownia Architektoniczna
ul. Gen. Zajączka 11 / 6; 01-510 Warszawa
tel.(022) 425-50-30; mobile:0607-17-12-12
www.Z500.pl email: projekty@z500.pl

Opracowanie ma charakter DEMONSTRACYJNY i przedstawia w przybliżeniu główne elementy konstrukcji budynku oraz podstawowe rozwiązania techniczno-materiałowe. Niniejszy projekt jest wersją demonstracyjną projektu katalogowego autorstwa Pracowni Architektonicznej STUDIO Z500. Jako autorzy opracowania i projektu, zgodnie z ustawą o prawie autorskim i prawach pokrewnych z dnia 04.02.1994 (Dziennik Ustaw nr 24 poz. 83 z dnia 23.02.1994 z późniejszymi zmianami), zastrzegamy prawa autorskie i zakazujemy wykorzystywania tego projektu do celów handlowych i dalszej odsprzedaży, reprodukcji/kopiowania w całości ani częściowo oraz wprowadzania zmian ponad wymienione w projekcie, bez naszej wiedzy i zgody.

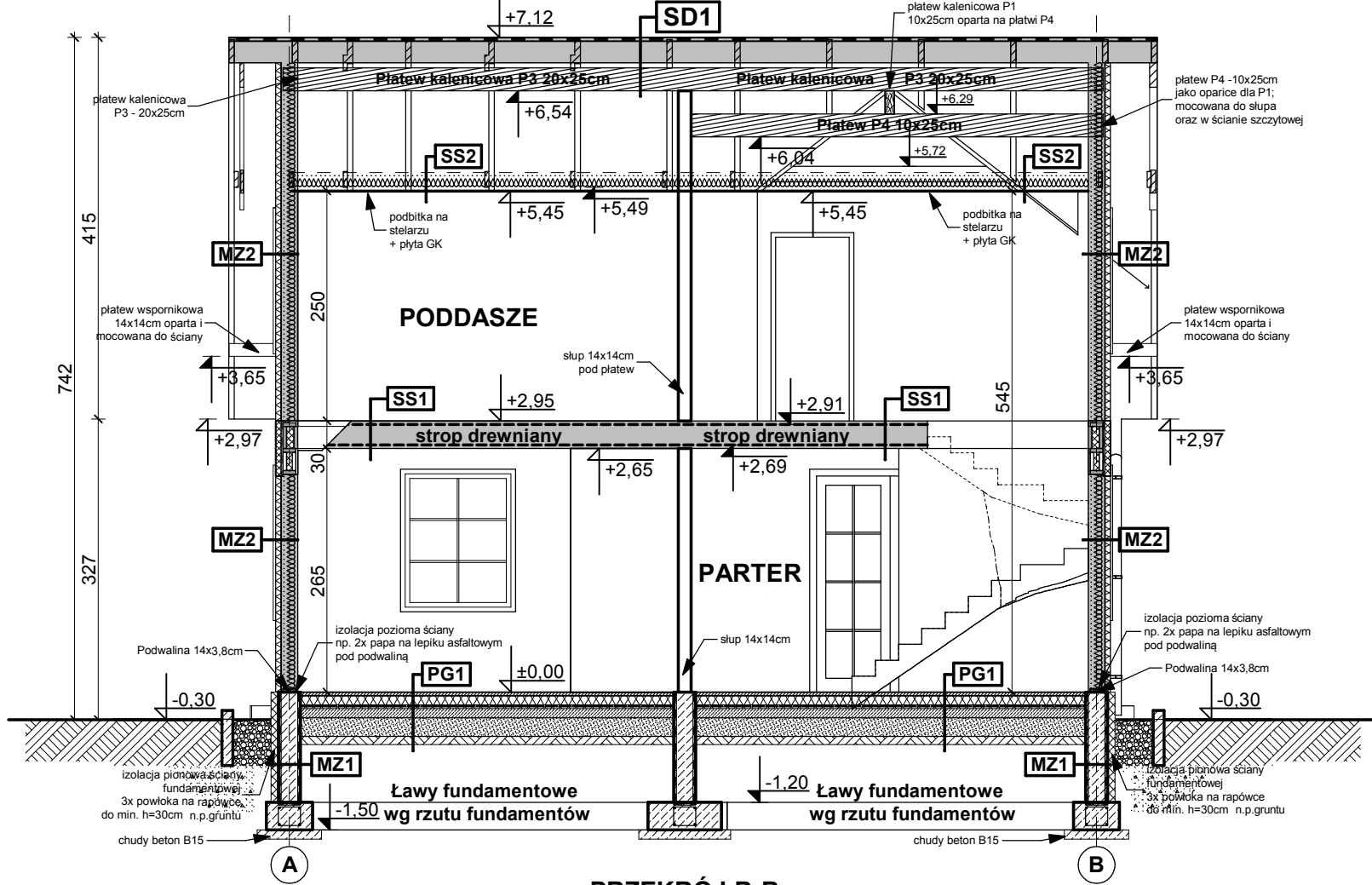
TEMAT OPRAWY:	PROJEKT DEMONSTRACYJNY DOMU JEDNORODZINNEGO
Przekrój poprzeczny A-A	

To jest wersja demonstracyjna projektu!!!

To jest wersja demonstracyjna projektu!!!

To jest wersja demonstracyjna projektu!!!

To jest wersja demonstracyjna projektu!!!



PRZEKRÓJ B-B

PG1 - POSADZKA MIESZKANIA NA GRUNCIE

podłoga alternatywnie: wykładzina, terakota, klepka	
szlichta beton z prow. instalacji, zdyktowana	4.0
ocieplenie - styropian M30	10.0
folia hydroizolacyjna 2x na zakład	
zatarcie beton warstwa wyrównawcza	4.0
beton B 7.5	10.0
warstwa zagęszczonego suchego piasku	20.0
grunt rodzimy po zdjęciu humusu	

SS1 STROP NAD PARTEREM

podłoga alternatywnie: wykładzina, terakota, klepka	
plyta OSB	1.5
belki konstrukcji stropu max. h=23,5cm	22.0
izola. akust.- wełna mine. między belkami stropu 12cm	
łaty4x4 mocowane do belek stropowych	4.0
plyta gipsowo-kartonowa mocowana do lat	1.5

SD1 DACH NIEOCIEPLONY

dachówka: cementowa /ceramiczna /blachodachówka	
łaty sosnowe 4 x 5 w rozstawie dost. do dachówki	4.0
kontryraty deski (na szer. krokwi) / wentylacja	2.5
membrana wiatroizolacyjna, paroprzep. 800g/m2/dobę	
poszycie ze sklejki wodoodpornej (opcja)	
krokwie konstrukcji dachu	

MZ1 - ŚCIANA FUNDAMENTOWA OCIEPLONA gr.32 cm

plyty GK zależnie od typu pomieszczenia	
izolacja pionowa powłokowa-bitumiczna x3 na rapówce	10.0
ściana z bloczków betonowych / beton wylewany	24.0
izolacja pionowa powłokowa-bitumiczna x3 na rapówce	
ocieplenie: styropian M20 do gruntu (12cm) / Styrodur	10.0

MW2 - ŚCIANA DZIAŁOWA LEKKA 10 cm (12,5cm)

plyty GK zależnie od typu pomieszczenia	
konstrukcja drewniana 14cm	14.0
wełna mineralna między słupkami	
suchy tynk-plyty GK /plyta OSB+glazura	

PT1 POSADZKA TARASU - PODESTU WEJŚCIOWEGO

terakota na zaprawie mrozoodpornej	
beton klasy B15 zdyktowany 1x1m	5.0
beton (gruzobeton) klasy B7.5 zdyktowany 1x1m	
podsyпка żwirowa	20.0
grunt rodzimy po zdjęciu humusu	

SS2 STROP DREWNIANY - podsufitka

konstrukcja stropu	
wełna mineralna 12cm między jętkami stropu	
folia parozolacyjna	
dotatkowa termozolacja między rusztem	
ruszt wsporczy pod plyty GK	
plyta gipsowo-kartonowa mocowana do rusztu	

SD2 DACH OCIEPLONY

dachówka: cementowa /ceramiczna /blachodachówka	
łaty sosnowe 4 x 5 w rozstawie dost. do dachówki	4.0
kontryraty deski (na szer. krokwi) / wentylacja	2.5
membrana wiatroizolacyjna, paroprzep. 800g/m2/dobę	
krokwie konstrukcji dachu	
ocieplenie wełna miner. między krokiewiami (min. 17cm)	22.0
ocieplenie wełna miner. na wieszakach stal.	
folia polietylenowa- parozolacyjna	
parozolacja	
plyty GK 12.5 mm na ruszcie	

MZ2 - ŚCIANA ZEW. DREWNIANA+OCIEPLENIE gr.24cm

wełna mineralna	6.0
papier bitumizowany przyklejony do poszycia	
izolacja pionowa powłokowa-bitumiczna x3 na rapówce	1.2
konstrukcja szkieletowa ściany 3.8x140cm co40cm	14.0
wypełniona wełna mineralna	
parozolacja	
suchy tynk - - plyty GK /plyta OSB+glazura	

MW4 - ŚCIANA WEW. NOSNA - 18cm

plyty GK zależnie od typu pomieszczenia	
konstrukcja drewniana 14cm	14.0
wełna mineralna	
suchy tynk-plyty GK /plyta OSB+glazura	

Z3D podstawa

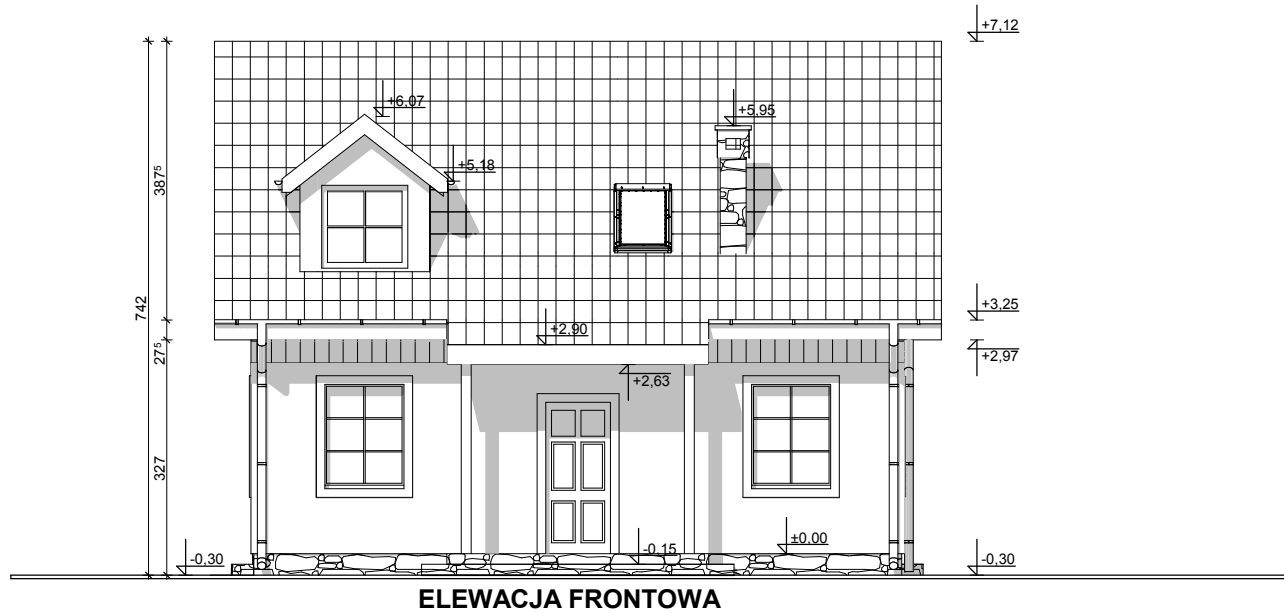
wersja podstawowa
w technologii "szkieletu drewnianego"

GENERALNY PRZEKŁADNIK:
STUDIO Z500, Piotr Zwierzyński
Pracownia Architektoniczna
ul.Gen. Zajęcka 11 / 6; 01-510 Warszawa
tel.(022) 425-50-30; mobile:0607-17-12-12
www.Z500.pl email: projekty@z500.pl

TEMAT OPRACOWANIA: PROJEKT DEMONSTRACYJNY DOMU JEDNORODZINNEGO

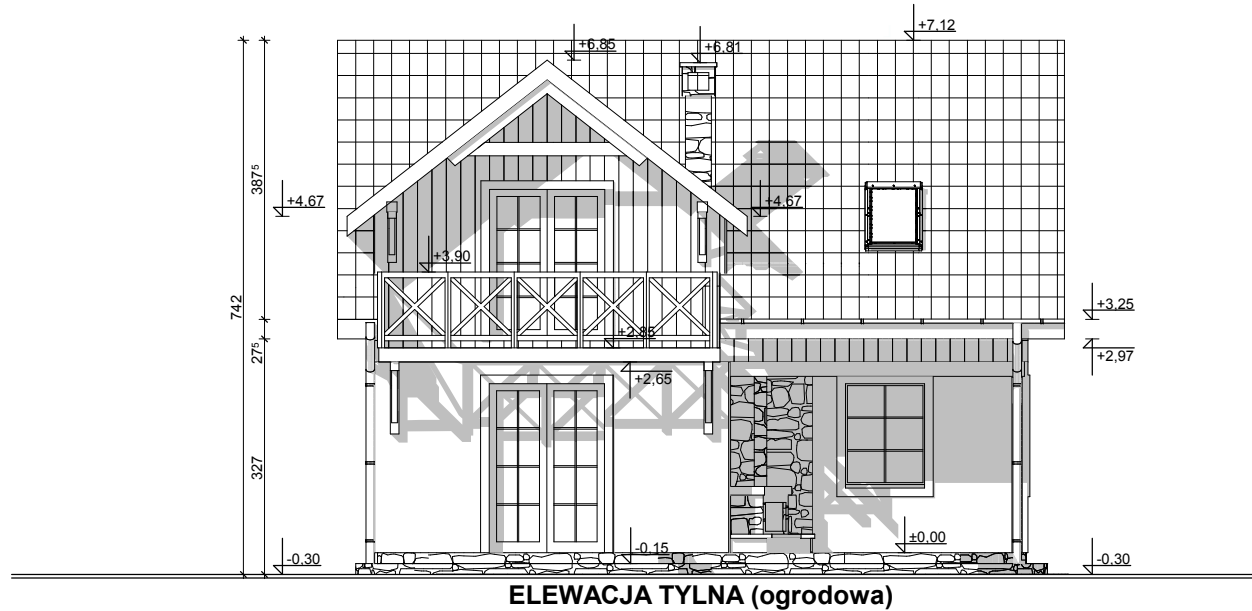
PRZEKRÓJ B-B

Opracowanie ma charakter DEMONSTRACYJNY i przedstawia w przybliżeniu główne elementy konstrukcji budynku oraz podstawowe rozwiązania techniczno-materiałowe. Niniejszy projekt jest wersją demonstracyjną projektu katalogowego autorstwa Pracowni Architektonicznej STUDIO Z500. Jako autorzy opracowania i projektu, zgodnie z ustawą o prawie autorskim i prawach pokrewnych z dnia 04.02.1994 (Dziennik Ustaw nr 24 poz. 83 z dnia 23.02.1994 z późniejszymi zmianami), zastrzegamy prawa autorskie i zakazujemy wykorzystywania tego projektu do celów handlowych i dalszej odsprzedaży, reprodukcji/kopiowania w całości ani częściowo oraz wprowadzania zmian ponad wymienione w projekcie, bez naszej wiedzy i zgody.



UWAGI :

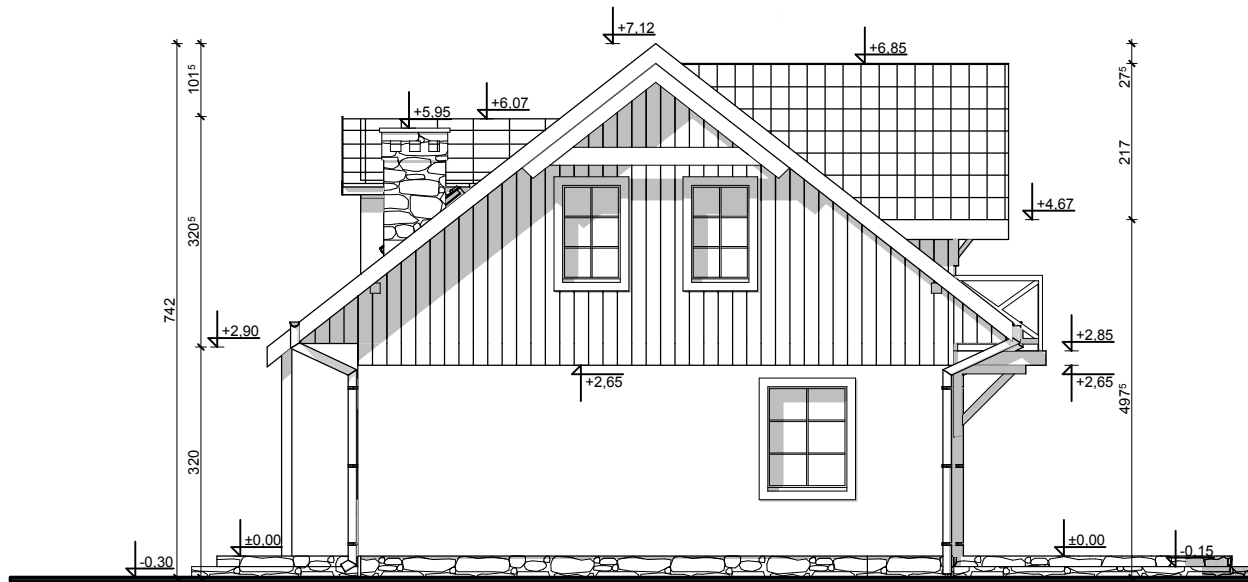
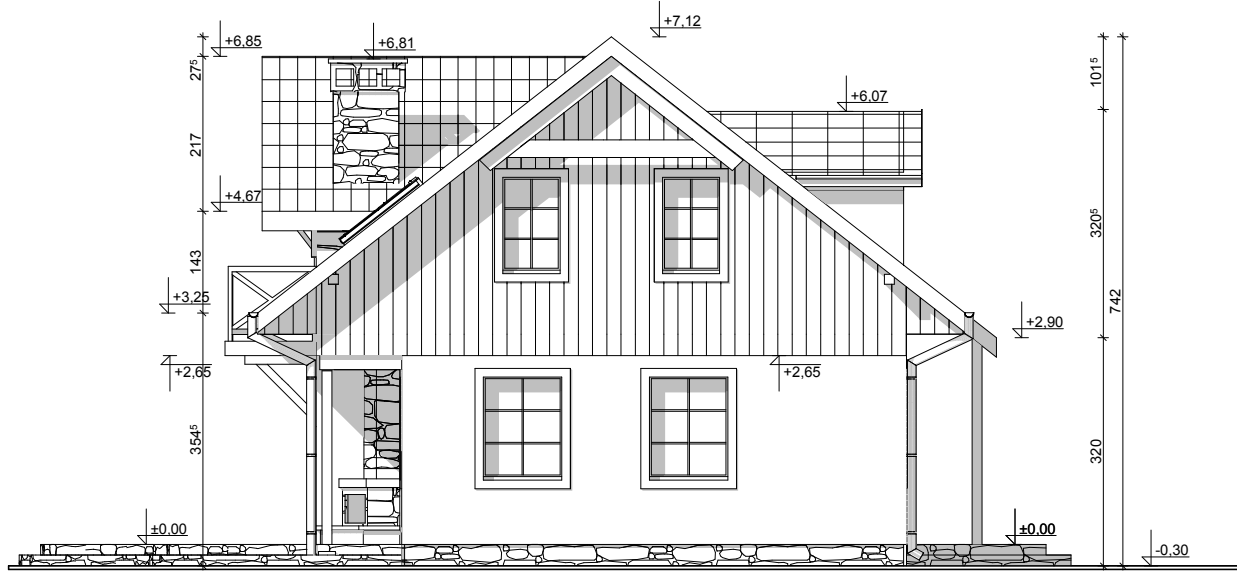
- ostateczny sposób wykończenia elewacji zewnętrznej do ustalenia z inwestorem (oblicówka z desek, tynk cienkowarstwowy)
- widoki uwzględniają częściowe wykończenie elewacji jako np oblicówka z drewnianych desek



Opracowanie ma charakter DEMONSTRACYJNY i przedstawia w przybliżeniu główne elementy konstrukcji budynku oraz podstawowe rozwiązania techniczno-materiałowe. Niniejszy projekt jest wersją demonstracyjną projektu katalogowego autorstwa Pracowni Architektonicznej STUDIO Z500. Jako autorzy opracowania i projektu, zgodnie z ustawą o prawie autorskim i prawach pokrewnych z dnia 04.02.1994 (Dziennik Ustaw nr 24 poz. 83 z dnia 23.02.1994 z późniejszymi zmianami), zastrzegamy prawa autorskie i zakazujemy wykorzystywania tego projektu do celów handlowych i dalszej odsprzedaży, reprodukcji/kopiowania w całości ani częściowo oraz wprowadzania zmian ponad wymienione w projekcie, bez naszej wiedzy i zgody.

Z3D podstawa
wersja podstawowa
w technologii "szkieletu drewnianego"

	GENERALNY PROJEKTANT: STUDIO Z500, Piotr Zwierzyński Pracownia Architektoniczna ul. Gen. Zajączka 11 / 6; 01-510 Warszawa tel.(022) 425-50-30; mobile:0607-17-12-12 www. Z500. pl email: projekty@z500.pl
	TEMAT OPACOWANIA: PROJEKT DEMONSTRACYJNY DOMU JEDNORODZINNEGO
ELEWACJE frontowa i ogrodowa	



ELEWACJE BOCZNE

UWAGI :

- ostateczny sposób wykończenia elewacji zewnętrznej do ustalenia z inwestorem (oblicówka z desek, tynk cienkowarstwowy)
- widoki uwzględniają częściowe wykończenie elewacji jako np oblicówka z drewnianych desek

Z3D podstawa

wersja podstawowa
w technologii "szkieletu drewnianego"

GENERALNY PROJEKTANT: STUDIO Z500, Piotr Zwierzyński Pracownia Architektoniczna ul.Gen. Zajączka 11 / 6; 01-510 Warszawa tel.(022) 425-50-30; mobile:0607-17-12-12 www. Z500. pl email: projekty@z500.pl	
TEMAT OPRAWOWANIA:	PROJEKT DEMONSTRACYJNY DOMU JEDNORODZINNEGO
ELEWACJE BOCZNE	

Opracowanie ma charakter DEMONSTRACYJNY i przedstawia w przybliżeniu główne elementy konstrukcji budynku oraz podstawowe rozwiązania techniczno-materiałowe. Niniejszy projekt jest wersją demonstracyjną projektu katalogowego autorstwa Pracowni Architektonicznej STUDIO Z500. Jako autorzy opracowania i projektu, zgodnie z ustawą o prawie autorskim i prawach pokrewnych z dnia 04.02.1994 (Dziennik Ustaw nr 24 poz. 83 z dnia 23.02.1994 z późniejszymi zmianami), zastrzegamy prawa autorskie i zakazujemy wykorzystywania tego projektu do celów handlowych i dalszej odsprzedaży, reprodukcji/ kopiowania w całości ani częściowo oraz wprowadzania zmian ponad wymienione w projekcie, bez naszej wiedzy i zgody .



PERSPEKTYWA WIDOK OD FRONTU



PERSPEKTYWA WIDOK OD OGRODU

Opracowanie ma charakter DEMONSTRACYJNY i przedstawia w przybliżeniu główne elementy konstrukcji budynku oraz podstawowe rozwiązania techniczno-materiałowe. Niniejszy projekt jest wersją demonstracyjną projektu katalogowego autorstwa Pracowni Architektonicznej STUDIO Z500. Jako autorzy opracowania i projektu, zgodnie z ustawą o prawie autorskim i prawach pokrewnych z dnia 04.02.1994 (Dziennik Ustaw nr 24 poz. 83 z dnia 23.02.1994 z późniejszymi zmianami), zastrzegamy prawa autorskie i zakazujemy wykorzystywania tego projektu do celów handlowych i dalszej odsprzedaży, reprodukcji/ kopiowania w całości ani częściowo oraz wprowadzania zmian ponad wymienione w projekcie, bez naszej wiedzy i zgody .

Z3D podstawa

wersja podstawowa
w technologii "szkieletu drewnianego"

GENERALNY PROJEKTANT: STUDIO Z500, Piotr Zwierzyński Pracownia Architektoniczna ul. Gen. Zajęczka 11 / 6; 01-510 Warszawa tel.(022) 425-50-30; mobile:0607-17-12-12 www. Z500. pl email: projekty@z500.pl	
TEMAT OPRACOWANIA:	PROJEKT DEMONSTRACYJNY DOMU JEDNORODZINNEGO