

UWAGI:

1. Rzut rozpatrywać łącznie pozostałymi rysunkami.
2. Wszystkie podane długości należy skorygować w rzeczywistości.
3. W ścianach przyjęto słupki konstrukcyjne o przekrojach 4x14 cm w rozstawie osiowym, co 40cm.
4. Przy oparciu belek i podciągów na ścianie zaleca się wykonać wzmocnienia w postaci słupków składanych płaszczynach ścian.
5. Trzony kominowe zaleca się wykonać jako systemowe typu SCHIEDEL. Wykończenie kominów ponad dachem zgodnie z opisem technicznym
6. Elementy zdobienia elewacji wykonane jako impregnowane elementy z drewna.

MZ2 - ŚCIANA ZEWN. DREWNIANA+OCIEPLENIE gr.24cm

tynek mineralny na siatce/oblicówka z desek	
ocieplenie - styropian z drenażem przeciwwilgociowym	6.0
papier bitumizowany przyklejony do poszycia	1.2
poszycie ze sklejki wodoodpornej lub płyt OSB	14.0
konstrukcja szkieletowa ściany 3,8x140cm co40cm	
wypełniona wełną mineralną	
paroizolacja	
suchy tynek - płyty GK /płyta OSB+glazura	

MW2 - ŚCIANA DZIAŁOWA LEKKA 10 cm (12,5cm)

płyty GK zależnie od typu pomieszczenia	
ruszt metalowy lub drewniany	10.0
wełna mineralna między słupkami	
suchy tynek-płyty GK /płyta OSB+glazura	

MW4 - ŚCIANA WEWN. NOŚNA ~ 18cm

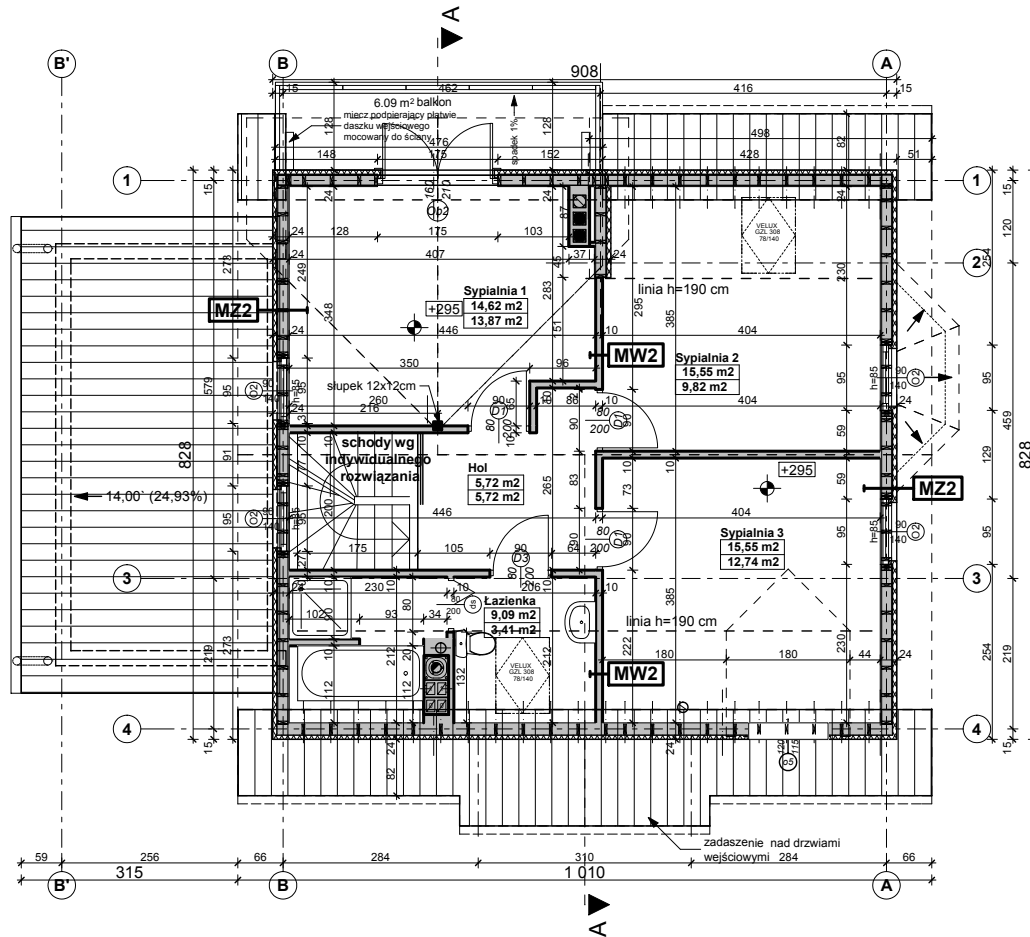
płyta GK-zależnie od typu pomieszczenia	
konstrukcja drewniana 14cm	14.0
wełna mineralna	
suchy tynek-płyty GK /płyta OSB+glazura	

Z3 d L WL w

wariant w technologii drewnianej w odbiciu lustrzanym, z wykuszem oraz wiatą samochodową z lewej strony budynku

GENERALNY PROJEKTANT:	
STUDIO Z500, Piotr Zwierzyński Pracownia Architektoniczna ul.Gen. Zajączka 11 / 6; 01-510 Warszawa tel.(022) 425-50-30; mobile:0607-17-12-12 www.Z500.pl email: projekt@z500.pl	
TEMAT OPRACOWANIA:	PROJEKT DEMONSTRACYJNY DOMU JEDNORODZINNEGO
ADRES:	
RZUT PARTERU	

Opracowanie ma charakter DEMONSTRACYJNY i przedstawia w przybliżeniu główne elementy konstrukcji budynku oraz podstawowe rozwiązania techniczno-materiałowe. Niniejszy projekt jest wersją demonstracyjną projektu katalogowego autorstwa Pracowni Architektonicznej STUDIO Z500. Jako autorzy opracowania i projektu, zgodnie z ustawą o prawie autorskim i prawach pokrewnych z dnia 04.02.1994 (Dziennik Ustaw nr 24 poz. 83 z dnia 23.02.1994 z późniejszymi zmianami), zastrzegamy prawa autorskie i zakazujemy wykorzystywania tego projektu do celów handlowych i dalszej odsprzedaży, reprodukowania/ kopiowania w całości ani częściowo oraz wprowadzania zmian ponad wymienione w projekcie, bez naszej wiedzy i zgody.



UWAGI:

1. Poddasze do zagospodarowania opcjonalnie w drugim etapie inwestycji
2. Trzony kominowe zaleca się wykonać jako systemowe typu SCHIEDEL. Wykończenie kominów ponad dachem zgodnie z opisem technicznym
3. Konstrukcja ściany kolankowej poddasza wykonana jako elementy wiązarów dachowych.
4. Wszystkie połączenia elementów drewnianych należy wykonać zgodnie z zasadami ciesielskimi lub za pomocą systemowych łączników ciesielskich typu BMF / SIMPSON stosować wg instrukcji i zaleceń producenta.
5. Elementy drewniane należy zabezpieczyć środkiem owadobójczym i grzybobójczym.
6. Okna połaciowe w dachu - ostateczna lokalizacja okien do ustalenia indywidualnie z inwestorem
7. Rzut rozpatrywać łącznie pozostałymi rysunkami.

M22 - ŚCIANA ZEW. DREWNIANA+OCIEPLENIE gr.24cm	
tylny mineralny na siatce/oblicówka z desek	
ocieplenie - styropian z drenażem przeciwwilgociowym	6.0
papier bitumizowany przyklejony do poszycia	
poszycie ze sklejki wodoodpornej lub płyt OSB	1.2
konstrukcja szkieletowa ściany 3,8x140cm co40cm	14.0
wypełniona wełna mineralną	
paroizolacja	
suchy tynk : - płyty GK /płyta OSB+glazura	

M23 - ŚCIANA ZEW. DREWNIANA docieplona od wew.	
oblicowanie z desek poziomo lub pionowo	
papier bitumizowany przyklejony do poszycia	
poszycie np. ze sklejki wodoodpornej lub płyt OSB	
slupki konstrukcji 4x14cm	14.0

Z3 d L WL w

wariant w technologii drewnianej w odbiciu lustrzanym, z wykuszem oraz wiatą samochodową z lewej strony budynku

GENERALNY PROJEKTANT:	
STUDIO Z500, Piotr Zwierzyński Pracownia Architektoniczna ul. Gen. Zajączka 11 / 6; 01-510 Warszawa tel. (022) 425-50-30; mobile: 0607-17-12-12 www.Z500.pl email: projekty@z500.pl	
TEMAT OPRACOWANIA:	PROJEKT DEMONSTRACYJNY DOMU JEDNORODZINNEGO
ADRES:	
RZUT PODDASZA	

To jest wersja demonstracyjna projektu!!!

To jest wersja demonstracyjna projektu!!!

Opracowanie ma charakter DEMONSTRACYJNY i przedstawia w przybliżeniu główne elementy konstrukcji budynku oraz podstawowe rozwiązania techniczno-materiałowe. Niniejszy projekt jest wersją demonstracyjną projektu katalogowego autorstwa Pracowni Architektonicznej STUDIO Z500. Jako autorzy opracowania i projektu, zgodnie z ustawą o prawie autorskim i prawach pokrewnych z dnia 04.02.1994 (Dziennik Ustaw nr 24 poz. 83 z dnia 23.02.1994 z późniejszymi zmianami), zastrzegamy prawa autorskie i zakazujemy wykorzystywania tego projektu do celów handlowych i dalszej odsprzedaży, reprodukowania/ kopiowania w całości ani częściowo oraz wprowadzania zmian ponad wymienione w projekcie, bez naszej wiedzy i zgody.

To jest wersja demonstracyjna projektu!!!

To jest wersja demonstracyjna projektu!!!

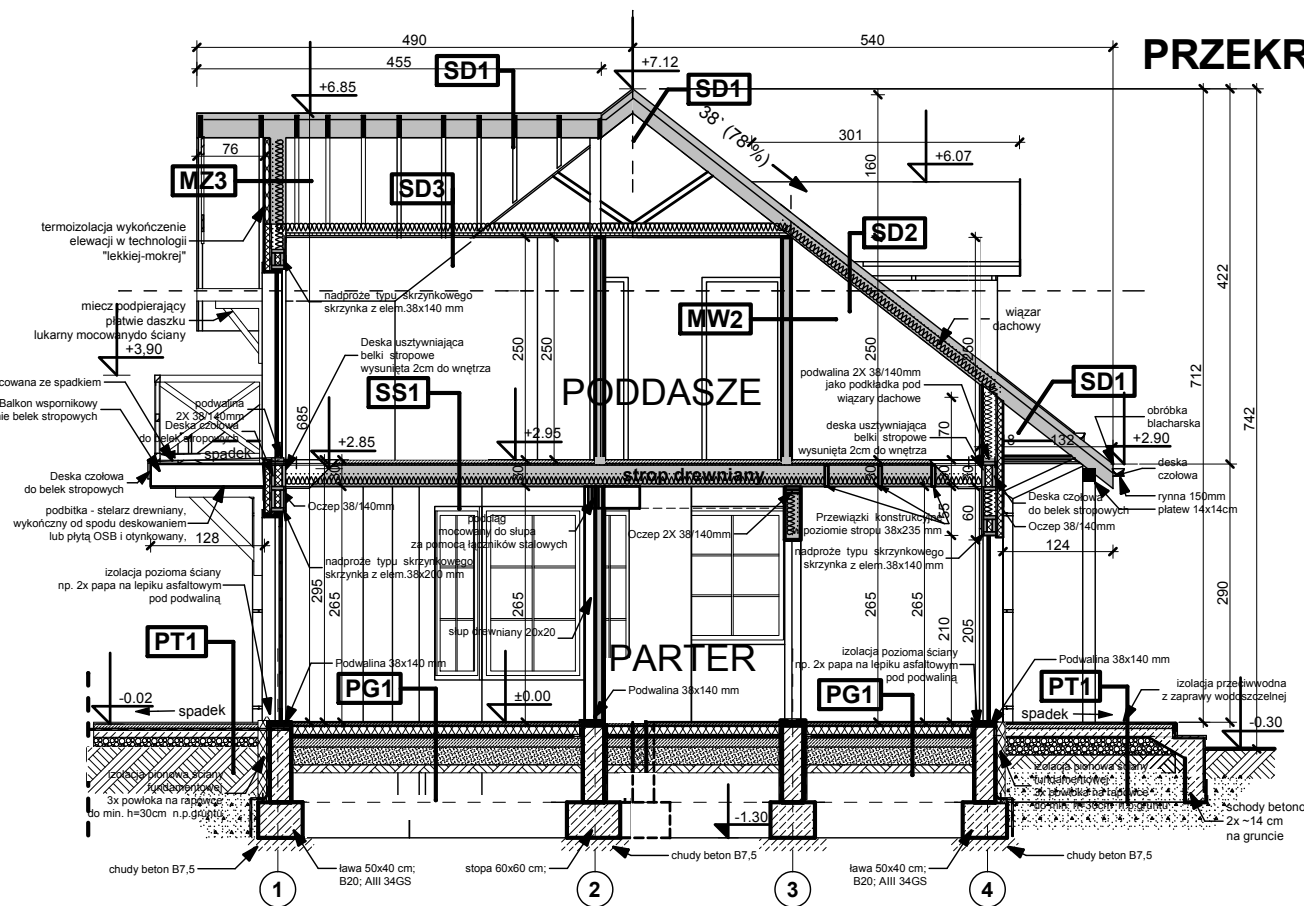
To jest wersja demonstracyjna projektu!!!

To jest wersja demonstracyjna projektu!!!

To jest wersja demonstracyjna projektu!!!

To jest wersja demonstracyjna projektu!!!

PRZEKRÓJ A-A



UWAGI:

1. Poddasze do zagospodarowania opcjonalnie w drugim etapie inwestycji
2. Trzony kominowe zaleca się wykonać jako systemowe typu SCHIEDEL. Wykończenie kominów ponad dachem zgodnie z opisem technicznym
3. Konstrukcja ściany kolankowej poddasza wykonana jako elementy wiązarów dachowych.
4. Wszystkie połączenia elementów drewnianych należy wykonać zgodnie z zasadami ciesielskimi lub za pomocą systemowych łączników ciesielskich typu BMF / SIMPSON stosować wg instrukcji i zaleceń producenta.
5. Elementy drewniane należy zabezpieczyć środkiem owadobójczym i grzybobójczym.
6. Okna połaciowe w dachu - ostateczna lokalizacja okien do ustalenia indywidualnie z inwestorem

Ławy fundamentowe

PT1 - POSADZKA TARASU - PODESTU WEJŚCIOWEGO	
terakota na zaprawie mrozoodpornej	5,0
beton klasy B15 zdyktowany 1x1m	20,0
podspiczka żwirowa	20,0
grunt rodzimy po zdjęciu humusu	

PG1 - POSADZKA MIESZKANIA NA GRUNCIE	
podłoga alternatywnie - wykładzina, terakota	4,0
szlichta beton. z prow. instalacji, zdyktowana	10,0
ocieplenie - styropian M30	10,0
folia hydroizolacyjna 2x na zakład	20,0
złaznice beton warstwa wyrównawcza	10,0
beton B 7.5	20,0
warstwa zagęszczonego suchego piasku	20,0
grunt rodzimy po zdjęciu humusu	

SS1 STROP NAD PARTEREM	
podłoga alternatywnie-wykładzina,terakota,kleпка	3,5
plyta OSB	23,5
belki konstrukcji stropu max. h=23,5cm	23,5
izola. akust.-wełna mine. między belkami stropu 12cm	4,0
łaty4x4 mocowane do belek stropowych	4,0
plyta gipsowo-kartonowa mocowana do lat	1,5

SD1 DACH NIEOCIEPLONY	
dachówka: cementowa /ceramiczna /blachodachówka	4,0
łaty sosenowe 4 x 5 w rozstawie dost. do dachówki	4,0
kontryfy deski (na szer. krokwi) wentylacja	2,5
membrana wełnna izolacyjna, paroprzep. 800g/m2/dobę	1,2
krokwie konstrukcji dachu	14,0

SD2 DACH OCIEPLONY	
dachówka: cementowa /ceramiczna /blachodachówka	4,0
łaty sosenowe 4 x 5 w rozstawie dost. do dachówki	4,0
kontryfy deski (na szer. krokwi) wentylacja	2,5
membrana wiatroizolacyjna, paroprzep. 800g/m2/dobę	1,2
ocieplenie wełna miner. między krokiewiami (min. 17cm)	22,0
ocieplenie wełna miner. na wieszakach stal.	22,0
folia polietylenowa- parotizolacyjna	1,2
plyty GK 12,5 mm na ruszce	12,5

SD3 DACH - PODSUFITKA PODDASZA	
łaty / klejście - konstrukcji dachu	10,0
ocieplenie wełna miner. między łątkami (min. 17cm)	22,0
gustka /ruszt	14,0
wełna mineralna	14,0
plyty GK 12,5 mm na ruszce	12,5

MW2 - ŚCIANA DZIAŁOWA LEKKA 10 cm (12,5cm)	
łaty GK -zależnie od typu pomieszczenia	10,0
uszcz metalowy lub drewniany	10,0
wełna mineralna między słupkami	14,0
suchy tynk - plyty GK /plyta OSB+glazura	12,5

MW4 - ŚCIANA WEW. NOŚNA - 18cm	
łaty GK -zależnie od typu pomieszczenia	10,0
konstrukcja drewniana 14cm	14,0
wełna mineralna	14,0
plyty GK-zależnie od typu pomieszczenia	12,5

MZZ - ŚCIANA ZEWN. DREWNIANA OCIEPLENIE gr.24cm	
tylnk mineralny na siatce/oblicówka z desek	6,0
ocieplenie - styropian z drenażem przeciwwilgociowym	6,0
papier bitumizowany przyklejony do poszycia	1,2
poszycie np. ze sklejki wodoodpornej lub plyt OSB	1,2
konstrukcja szkieletowa ściany 3,8x140cm co40cm	14,0
wypełnienie wełna mineralna	14,0
parotizolacja - folia polietylenowa 0,15 mm	1,2
ruszt wsporczy dla płyt g-k	1,2
dotatkowa termoizolacja z wełny między ruszmem	1,2
plyty GK 12,5mm (zależnie od typu pom. iodeski	12,5

Z3 d L WL w

wariant w technologii drewnianej w odbiciu lustrzanym, z wykuszem oraz wiatą samochodową z lewej strony budynku

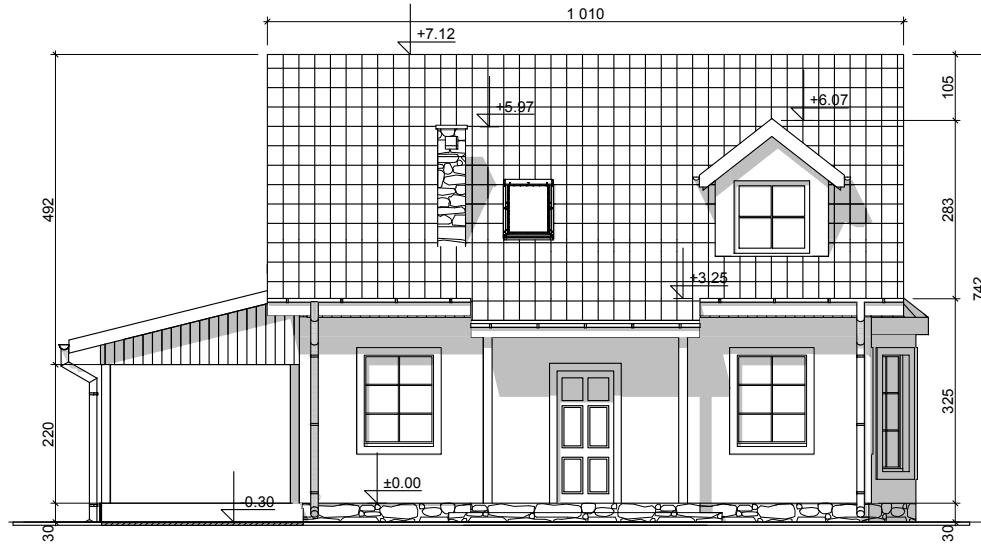
GENERALNY PROJEKTANT:

STUDIO Z500, Piotr Zwierzyński
Pracownia Architektoniczna
 ul.Gen. Zajęczka 11 / 6; 01-510 Warszawa
 tel.(022) 425-50-30; mobile:0607-17-12-12
 www.Z500.pl email: projekty@z500.pl

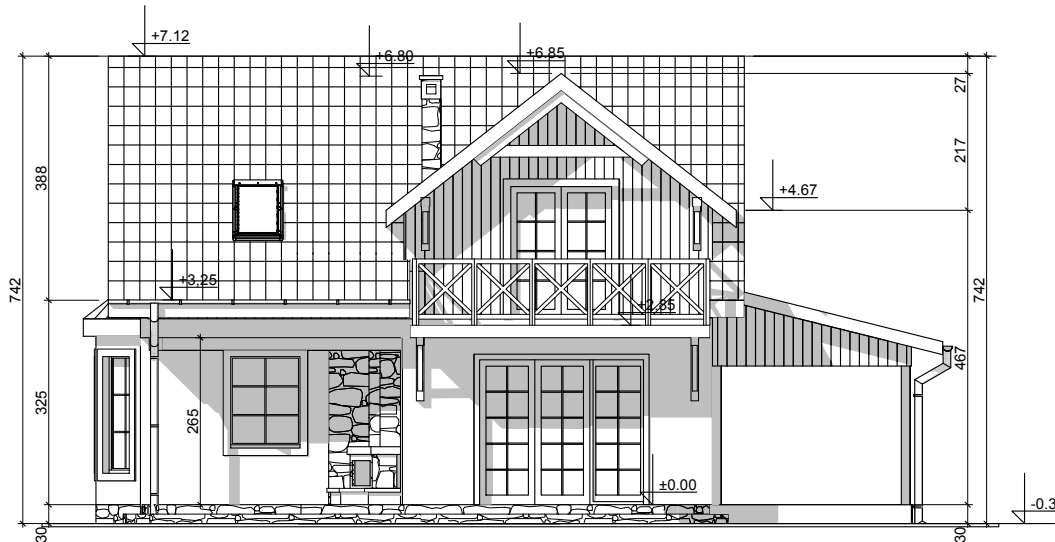
Z500

TEMAT OPRAWIANIA:	PROJEKT DEMONSTRACYJNY DOMU JEDNORODZINNEGO
ADRES:	
Przekrój poprzeczny A-A	

Opracowanie ma charakter DEMONSTRACYJNY i przedstawia w przybliżeniu główne elementy konstrukcji budynku oraz podstawowe rozwiązania techniczno-materiałowe. Niniejszy projekt jest wersją demonstracyjną projektu katalogowego biurowca Pracowni Architektonicznej STUDIO Z500. Jako autorzy opracowania i projektu, zgodnie z ustawą o prawie autorskim i prawach pokrewnych z dnia 04.02.1994 (Dziennik Ustaw nr 24 poz. 83 z dnia 23.02.1994 z późniejszymi zmianami), zastrzegamy prawa autorskie i zakazujemy wykorzystywania tego projektu do celów handlowych i dalszej odsprzedaży, reprodukowania/ kopiowania w całości ani częściowo oraz wprowadzania zmian ponad wymienione w projekcie, bez naszej wiedzy i zgody .



ELEWACJA FRONTOWA



ELEWACJA TYLNA

ELEWACJE BOCZNE

- elementy zdobienia elewacji wykonane z impregnowanych desek (ostateczny sposób wykończenia elewacji do uzgodnienia z inwestorem)

Z3 d L WL w

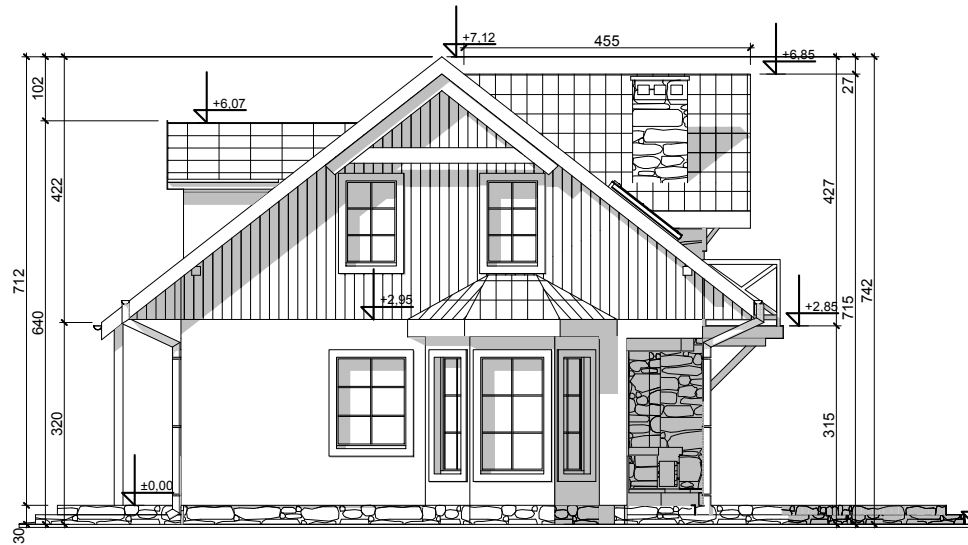
wariant w technologii drewnianej w odbiciu lustrzanym, z wykuszem oraz wiatą samochodową z lewej strony budynku

GENERALNY PROJEKTANT:	
STUDIO Z500, Piotr Zwierzyński Pracownia Architektoniczna ul.Gen. Zajączka 11 / 6; 01-510 Warszawa tel.(022) 425-50-30; mobile:0607-17-12-12 www.Z500.pl email: projekty@z500.pl	
TEMAT OPRACOWANIA:	PROJEKT DEMONSTRACYJNY DOMU JEDNORODZINNEGO
ADRES:	
ELEWACJE frontowa i ogrodowa	

To jest wersja demonstracyjna projektu!!! To jest wersja demonstracyjna projektu!!! To jest wersja demonstracyjna projektu!!!

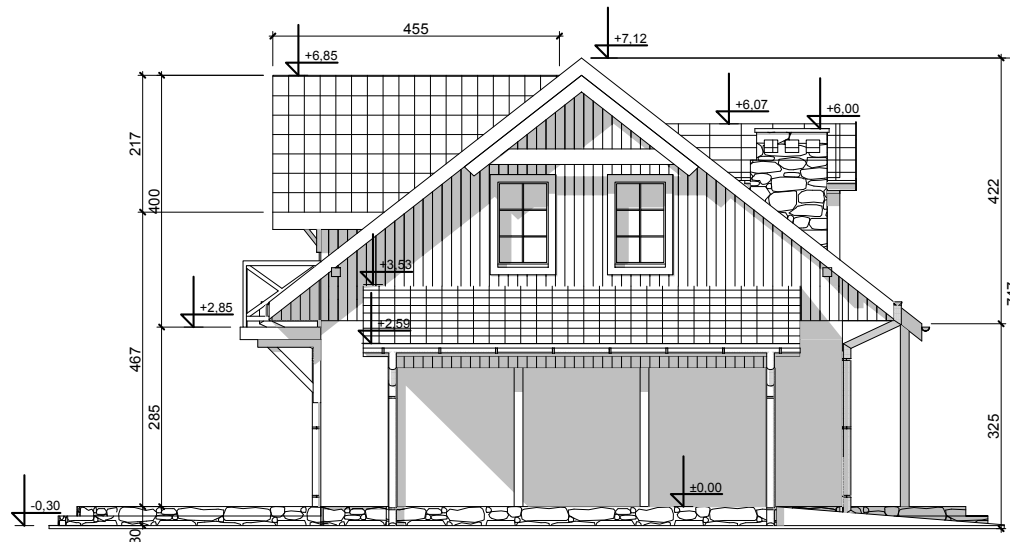
To jest wersja demonstracyjna projektu!!! To jest wersja demonstracyjna projektu!!! To jest wersja demonstracyjna projektu!!!

Opracowanie ma charakter DEMONSTRACYJNY i przedstawia w przybliżeniu główne elementy konstrukcji budynku oraz podstawowe rozwiązania techniczno-materiałowe. Niniejszy projekt jest wersją demonstracyjną projektu katalogowego autorstwa Pracowni Architektonicznej STUDIO Z500. Jako autorzy opracowania i projektu, zgodnie z ustawą o prawie autorskim i prawach pokrewnych z dnia 04.02.1994 (Dziennik Ustaw nr 24 poz. 83 z dnia 23.02.1994 z późniejszymi zmianami), zastrzegamy prawa autorskie i zakazujemy wykorzystywania tego projektu do celów handlowych i dalszej odsprzedaży, reprodukowania/ kopiowania w całości ani częściowo oraz wprowadzania zmian ponad wymienione w projekcie, bez naszej wiedzy i zgody.



ELEWACJE BOCZNE

- elementy zdobienia elewacji wykonane z impregnowanych desek (ostateczny sposób wykończenia elewacji do uzgodnienia z inwestorem)



Z3 d L WL w

wariant w technologii drewnianej w odbiciu lustrzanym, z wykuszem oraz wiatą samochodową z lewej strony budynku

GENERALNY PROJEKTANT:	
STUDIO Z500, Piotr Zwierzyński Pracownia Architektoniczna ul. Gen. Zajączka 11 / 6; 01-510 Warszawa tel. (022) 425-50-30; mobile: 0607-17-12-12 www.Z500.pl email: projekty@z500.pl	
TEMAT OPRACOWANIA:	PROJEKT DEMONSTRACYJNY DOMU JEDNORODZINNEGO
ADRES:	
ELEWACJE BOCZNE	

To jest wersja demonstracyjna projektu!!!

To jest wersja demonstracyjna projektu!!!

Opracowanie ma charakter DEMONSTRACYJNY i przedstawia w przybliżeniu główne elementy konstrukcji budynku oraz podstawowe rozwiązania techniczno-materiałowe. Niniejszy projekt jest wersją demonstracyjną projektu katalogowego autorstwa Pracowni Architektonicznej STUDIO Z500. Jako autorzy opracowania i projektu, zgodnie z ustawą o prawie autorskim i prawach pokrewnych z dnia 04.02.1994 (Dziennik Ustaw nr 24 poz. 83 z dnia 23.02.1994 z późniejszymi zmianami), zastrzegamy prawa autorskie i zakazujemy wykorzystywania tego projektu do celów handlowych i dalszej odsprzedaży, reprodukowania/ kopiowania w całości ani częściowo oraz wprowadzania zmian ponad wymienione w projekcie, bez naszej wiedzy i zgody.



PERSPEKTYWA WIDOK OD OGRODU



PERSPEKTYWA WIDOK OD FRONTU

Z3 d L WL w

wariant w technologii drewnianej w odbiciu lustrzanym,
z wykuszem oraz wiatą samochodową z lewej strony budynku

GENERALNY PROJEKTANT:	
STUDIO Z500, Piotr Zwierzyński Pracownia Architektoniczna ul. Gen. Zajączka 11 / 6; 01-510 Warszawa tel. (022) 425-50-30; mobile: 0607-17-12-12 www.Z500.pl email: projekty@z500.pl	
TEMAT OPRACOWANIA:	PROJEKT DEMONSTRACYJNY DOMU JEDNORODZINNEGO
ADRES:	

Opracowanie ma charakter DEMONSTRACYJNY i przedstawia w przybliżeniu główne elementy konstrukcji budynku oraz podstawowe rozwiązania techniczno-materiałowe. Niniejszy projekt jest wersją demonstracyjną projektu katalogowego autorstwa Pracowni Architektonicznej STUDIO Z500. Jako autorzy opracowania i projektu, zgodnie z ustawą o prawie autorskim i prawach pokrewnych z dnia 04.02.1994 (Dziennik Ustaw nr 24 poz. 83 z dnia 23.02.1994 z późniejszymi zmianami), zastrzegamy prawa autorskie i zakazujemy wykorzystywania tego projektu do celów handlowych i dalszej odsprzedaży, reprodukowania/ kopiowania w całości ani częściowo oraz wprowadzania zmian ponad wymienione w projekcie, bez naszej wiedzy i zgody .