

UWAGI:

- Ściany zewnętrzne wykonać z bali drewnianych o grub. 12 cm, w konstrukcji tzw. „sumikowo-łatkowej”. Między słupki (15x15cm) wsuwane są belki poziome, tzw. „sumiki”, frezowane na „pióro” i „wpust”.
- Przy oparciu belek i nadproży na ścianie wykonać z wzmocnienia w postaci słupków (na regulowanej śrubie)
- W miejscach okien i drzwi należy zapewnić przestrzeń dla osiadania ścian, zabezpieczając ją przed działaniem czynników atmosferycznych. Zabrania się mocowania zabezpieczenia jednocześnie do ściany i ramy okien i drzwi. Bala nadprożowa wycinać nie więcej niż do połowy wysokości bala. W miejscu wycięcia bal nadprożowy powinien całkowicie przykrywać ościeża drzwi i okien oraz zewnętrzne listwy wykończeniowe.
- Bale mocować do bali poniższych kotkami z drewna lub śrubami. Bala oczepowe wykonać z bali o prostych włóknach.
- Przewody kominowe izolować od drewnianych elementów konstrukcji za pomocą przekładni z wełny mineralnej i 2 warstw płyt GK- 60. Zabrania się łączenia elementów drewnianych do kominów.
- Trzony kominowe zaleca się wykonać jako systemowe typu SCHIEDEL. Wykończenie kominów ponad dachem zgodnie z opisem technicznym
- Elementy wykończenia elewacji wykonane jako impregnowane drewno.

MZ2 - ŚCIANA ZEWN. Z BALI 22cm	
Płyty GK lub "pół-bal" na ruszcie	4.0
Paroizolacja	
wełna celulozowa TERMEX lub weł. mineralna	6.0
wiatroizolacja	
Bale drewniane (konstr. sumikowo-łatkowej)	12.0

MW2 - ŚCIANA DZIAŁOWA LEKKA 10 cm (12,5cm)	
płyty GK zależnie od typu pomieszczenia	
ruszt metalowy lub drewniany	10.0
wełna mineralna między słupkami	
suchy tynk-płyty GK /płyta OSB+glazura	

MW4 - ŚCIANA WEWN. NOŚNA ~ 18cm	
płyta GK-zależnie od typu pomieszczenia	
konstrukcja drewniana 14cm	14.0
wełna mineralna	
suchy tynk-płyty GK /płyta OSB+glazura	

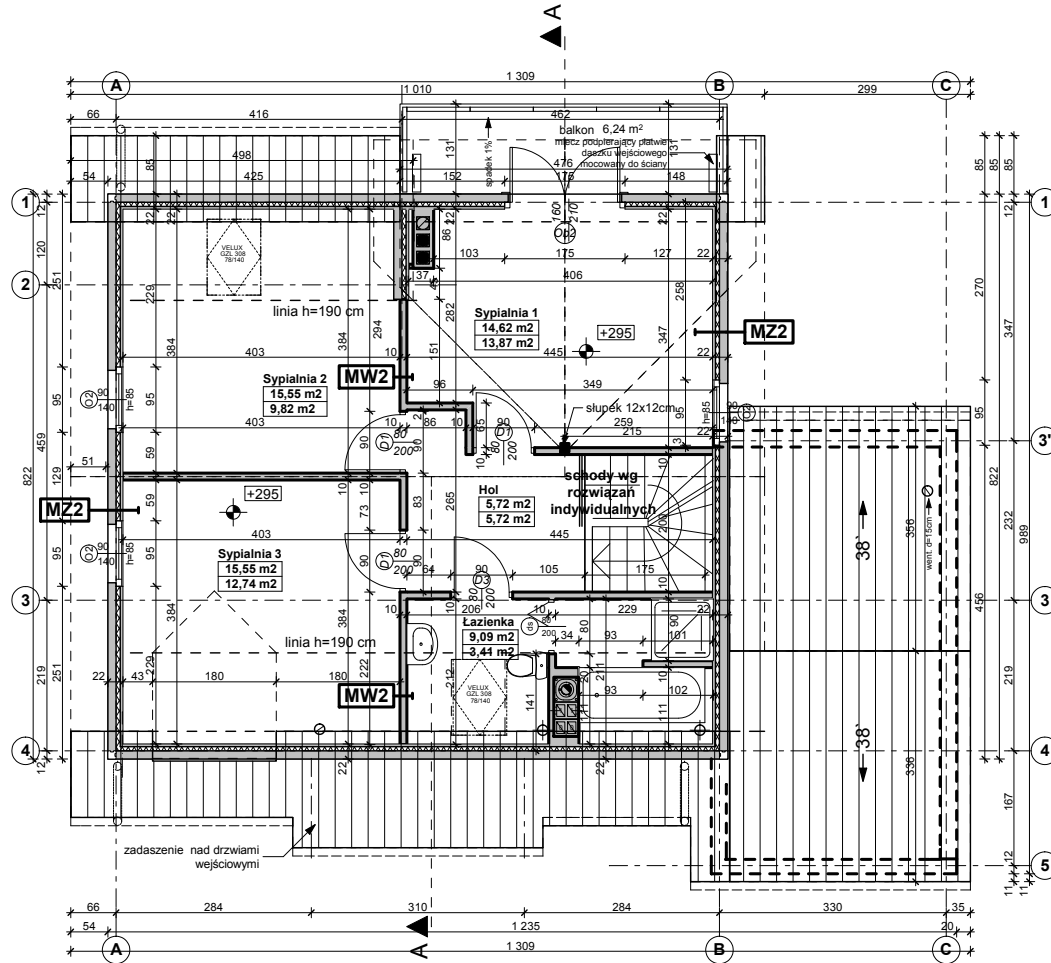
Z3 BAL GP

projekt wykonany w technologii z bala, z garażem po prawej stronie budynku.

GENERALNY PROJEKTANT: STUDIO Z500, Piotr Zwierzyński Pracownia Architektoniczna ul. Gen. Zajączka 11 / 6; 01-510 Warszawa tel. (022) 425-50-30; mobile: 0607-17-12-12 www.Z500.pl email: projekty@z500.pl	
TEMAT OPRACOWANIA: ADRES:	PROJEKT DEMONSTRACYJNY DOMU JEDNORODZINNEGO
RZUT PARTERU	

Opracowanie ma charakter DEMONSTRACYJNY i przedstawia w przybliżeniu główne elementy konstrukcji budynku oraz podstawowe rozwiązania techniczno-materiałowe. Niniejszy projekt jest wersją demonstracyjną projektu katalogowego autorstwa Pracowni Architektonicznej STUDIO Z500. Jako autorzy opracowania i projektu, zgodnie z ustawą o prawie autorskim i prawach pokrewnych z dnia 04.02.1994 (Dziennik Ustaw nr 24 poz. 83 z dnia 23.02.1994 z późniejszymi zmianami), zastrzegamy prawa autorskie i zakazujemy wykorzystywania tego projektu do celów handlowych i dalszej odsprzedaży, reprodukowania/ kopiowania w całości ani częściowo oraz wprowadzania zmian ponad wymienione w projekcie, bez naszej wiedzy i zgody.

To jest wersja demonstracyjna projektu!!! To jest wersja demonstracyjna projektu!!! To jest wersja demonstracyjna projektu!!!



UWAGI:

1. Trzony kominowe zaleca się wykonać jako systemowe typu SCHIEDEL. Wykończenie kominów ponad dachem zgodnie z opisem technicznym
2. Konstrukcja ściany kolankowej poddasza wykonana jako elementy wiązarów dachowych.
3. Wszystkie połączenia elementów drewnianych należy wykonać zgodnie z zasadami ciesielskimi lub za pomocą systemowych łączników ciesielskich typu BMF / SIMPSON stosować wg instrukcji i zaleceń producenta.
4. Elementy drewniane należy zabezpieczyć środkiem owadobójczym i grzybobójczym.
5. Okna połaciowe w dachu - ostateczna lokalizacja okien do ustalenia indywidualnie z inwestorem
6. Rzut rozpatrywać łącznie pozostałymi rysunkami.

MZ2 - ŚCIANA ZEW. Z BALI 22cm

Płyty Gk lub "pół-bal" na ruszcie	4.0
Paroizolacja	
węlna celulozowa TERMEK lub weł. mineralna	6.0
wiatroizolacja	
Bale drewniane (konstr. sumikowo-łatkowej)	12.0

MZ3 - ŚCIANA ZEW. DREWNIANA docieplona od wew.

oblicowanie z desek poziomo lub pionowo	
papier bitumizowany przyklejony do poszycia	
poszycie np. ze sklejki wodoodpornej lub płyt OSB	
słupki konstrukcji 4x14cm	14.0

Z3 BAL GP

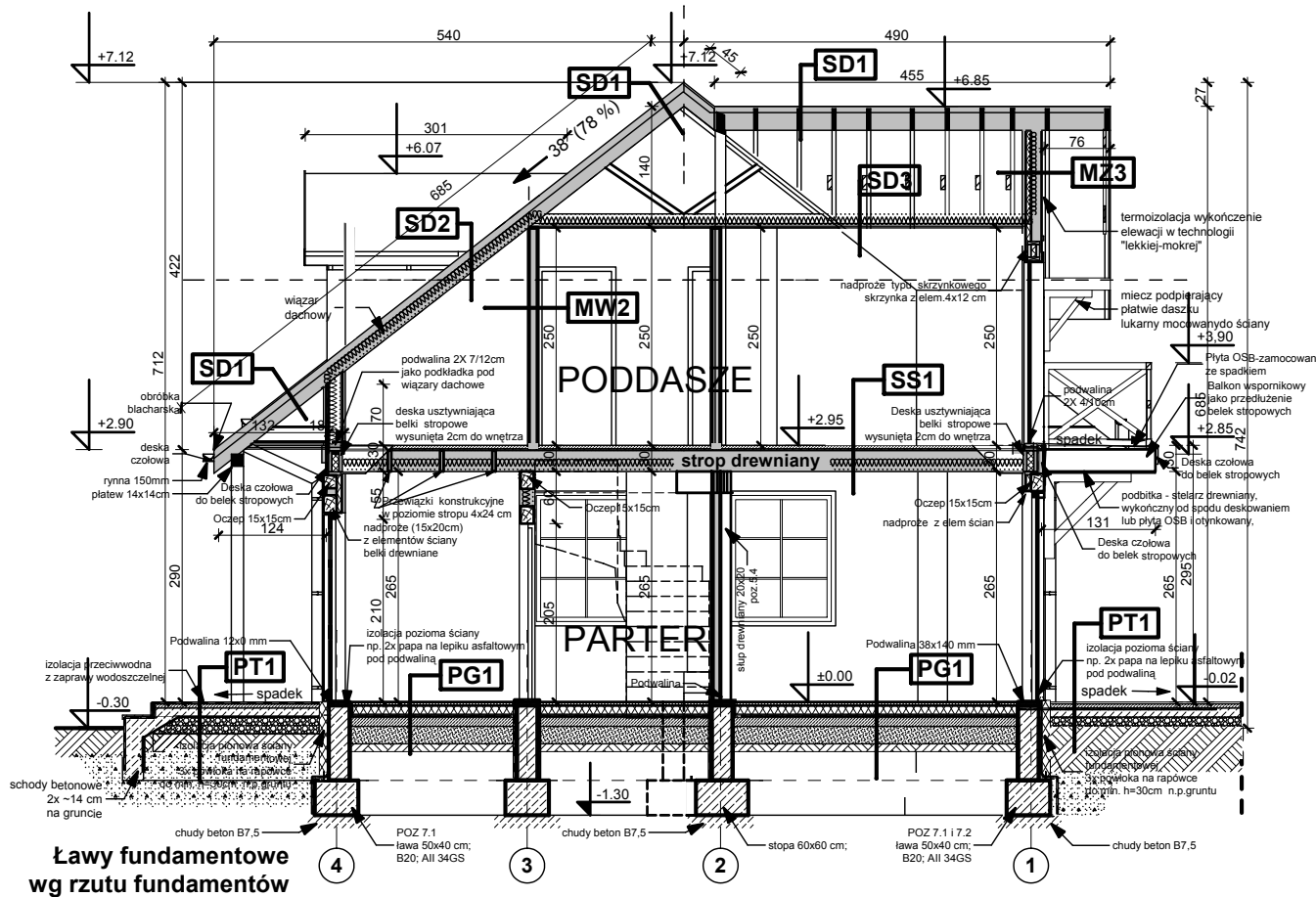
projekt wykonany w technologii z bala, z garażem po prawej stronie budynku.

GENERALNY PROJEKTANT: STUDIO Z500, Piotr Zwierzyński Pracownia Architektoniczna ul. Gen. Zajączka 11 / 6; 01-510 Warszawa tel. (022) 425-50-30; mobile: 0607-17-12-12 www.Z500.pl email: projekty@z500.pl	
TEMAT OPRACOWANIA: ADRES:	PROJEKT DEMONSTRACYJNY DOMU JEDNORODZINNEGO
RZUT PODDASZA	

Opracowanie ma charakter DEMONSTRACYJNY i przedstawia w przybliżeniu główne elementy konstrukcji budynku oraz podstawowe rozwiązania techniczno-materiałowe. Niniejszy projekt jest wersją demonstracyjną projektu katalogowego autorstwa Pracowni Architektonicznej STUDIO Z500. Jako autorzy opracowania i projektu, zgodnie z ustawą o prawie autorskim i prawach pokrewnych z dnia 04.02.1994 (Dziennik Ustaw nr 24 poz. 83 z dnia 23.02.1994 z późniejszymi zmianami), zastrzegamy prawa autorskie i zakazujemy wykorzystywania tego projektu do celów handlowych i dalszej odsprzedaży, reprodukowania/ kopiowania w całości ani częściowo oraz wprowadzania zmian ponad wymienione w projekcie, bez naszej wiedzy i zgody.

To jest wersja demonstracyjna projektu!!! To jest wersja demonstracyjna projektu!!! To jest wersja demonstracyjna projektu!!!

PRZEKRÓJ A-A



UWAGI:

1. Trzony kominowe zaleca się wykonać jako systemowe typu SCHIEDEL. Wykończenie kominów ponad dachem zgodnie z opisem technicznym
2. Konstrukcja ściany kolankowej poddasza wykonana jako elementy więźarów dachowych.
3. Wszystkie połączenia elementów drewnianych należy wykonać zgodnie z zasadami ciesielskimi lub za pomocą systemowych łączników ciesielskich typu BMF / SIMPSON stosować wg instrukcji i zaleceń producenta.
4. Elementy drewniane należy zabezpieczyć środkiem owadobójczym i grzybobójczym.
5. Okna połaciowe na dachu - ostateczna lokalizacja okien do ustalenia indywidualnie z inwestorem

**Ławy fundamentów
wg rzutu fundamentów**

PT1 POSADZKA TARASU - PODESTU WEJŚCIOWEGO	
terakota na zaprawie mrozoodpornej	
beton klasy B15 zwyklatowany 1x1m	5.0
beton (gruzobeton) klasy B7.5 zwyklatowany 1x1m	20.0
podsyпка żwirowa	
grunt rodzimy po zdjęciu humusu	
PG1 - POSADZKA MIESZKANIA NA GRUNCIE	
podłoga alternatywnie - wykładzina, terakota	
szlichta beton, z prow. instalacji, zwyklatowana	4.0
ocieplenie - styropian M30	10.0
folia hydroizolacyjna 2x na zakład	
zatarace beton warstwa wyrównawcza	
beton B 7.5	10.0
warstwa zagęszczonego suchego piasku	20.0
grunt rodzimy po zdjęciu humusu	
SS1 STROP NAD PARTEREM	
podłoga alternatywnie - wykładzina, terakota, klepka	
plyta OSB	1.5
belki konstrukcji stropu max. h=23.5cm	23.5
izol. akust. - wełna mine. między belkami stropu 12cm	
łaty 4x4 mocowane do belek stropowych	4.0
plyta gipsowo-kartonowa mocowana do łąt	1.5

SD1 DACH NIEOCIEPLONY	
dachówka: cementowa /ceramiczna /blachodachówka	
łaty sosnowe 4 x 5 w rozstawie dost. do dachówki	4.0
kontrłaty deski (na szer. krokwi) wentylacja	2.5
membrana wlotizolacyjna, paroprzep. 800g/m2/dobę	
krokwie konstrukcji dachu	
SD2 DACH OCIEPLONY	
dachówka: cementowa /ceramiczna /blachodachówka	
łaty sosnowe 4 x 5 w rozstawie dost. do dachówki	4.0
kontrłaty deski (na szer. krokwi) wentylacja	2.5
membrana wlotizolacyjna, paroprzep. 800g/m2/dobę	
krokwie konstrukcji dachu	
ocieplenie wełna miner. między krokiewiami (min. 17cm)	22.0
folia polietylenowa- paroizolacyjna	
plyty GK 12.5 mm na ruszcie	
SD3 DACH - PODSIFFKA PODDASZA	
łątki / mieszczce - konstrukcji dachu	
ocieplenie wełna miner. między łątkami (min. 17cm)	22.0
puszka /ruszt	
folia polietylenowa- paroizolacyjna	
plyty GK 12.5 mm na ruszcie	

MZ3 - ŚCIANA ZEW. Z BALI 22cm	
Płyty GK lub "pół-bał" na ruszcie	4.0
Paroizolacja	
wełna celulozowa TERMEX lub weł. mineralna	6.0
siłki konstrukcyjne 4x14cm	
Bale drewniane (konstr. sumnikowo-łątkowe)	12.0
MW2 - ŚCIANA DZIAŁOWA LEKKA 10 cm (12,5cm)	
plyty GK, zależnie od typu pomieszczenia	
ruszt metalowy lub drewniany	
wełna mineralna między słupkami	10.0
suchy tynk-plyty GK /plyty OSB+glazura	
MW4 - ŚCIANA WEW. NOŚNA - 18cm	
plyty GK, zależnie od typu pomieszczenia	
konstrukcja drewniana 14cm	14.0
wełna mineralna	
plyty GK, zależnie od typu pomieszczenia	

MZ3 - ŚCIANA ZEW. DREWNIANA docieplona od wew.	
oblicowanie z desek poziomo lub pionowo	
papier bitumizowany przyklejony do poszycia	
poszycie np. ze sklejki wodoodpornej lub plyt OSB	
wełna mineralna (między szkieletem)	14.0
paroizolacja - folia polietylenowa 0.15 mm	
ruszt wsporczy dla plyt GK	
dosładkowa termoizolacja z wełny między rusztem	
plyty GK 12.5mm (zależnie od typu pom.)/deski	
PG2 - POSADZKA GARAZU NA GRUNCIE	
podłoga alternatywnie: grzes.	
szlichta betonowa zwyklatowana	4.0
folia hydroizolacyjna 2x na zakład	
zatarace beton warstwa wyrównawcza	
beton B 7.5	15.0
warstwa zagęszczonego suchego piasku	20.0
grunt rodzimy po zdjęciu humusu	

Z3 BAL GP

projekt wykonany w technologii z bala, z garażem po prawej stronie budynku.

GENERALNY PROJEKTANT:

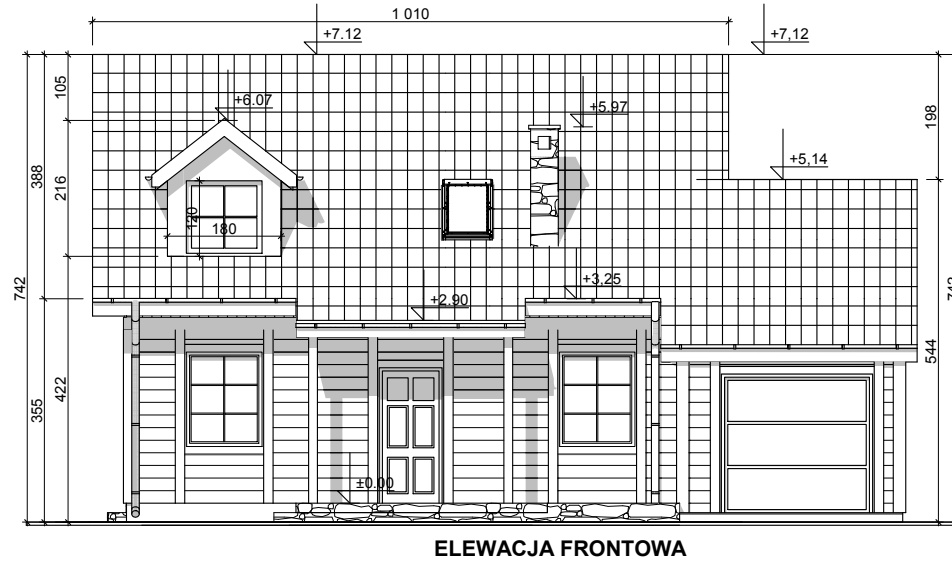
STUDIO Z500, Piotr Zwierzyński
Pracownia Architektoniczna
ul. Gen. Zajaczka 11 / 6; 01-510 Warszawa
tel. (022) 425-50-30; mobile: 0607-17-12-12
www.Z500.pl email: projekty@z500.pl

TEMAT OPRACOWANIA:	PROJEKT DEMONSTRACYJNY DOMU JEDNORODZINNEGO
ADRES:	
Przekrój poprzeczny A-A	

To jest wersja demonstracyjna projektu!!!

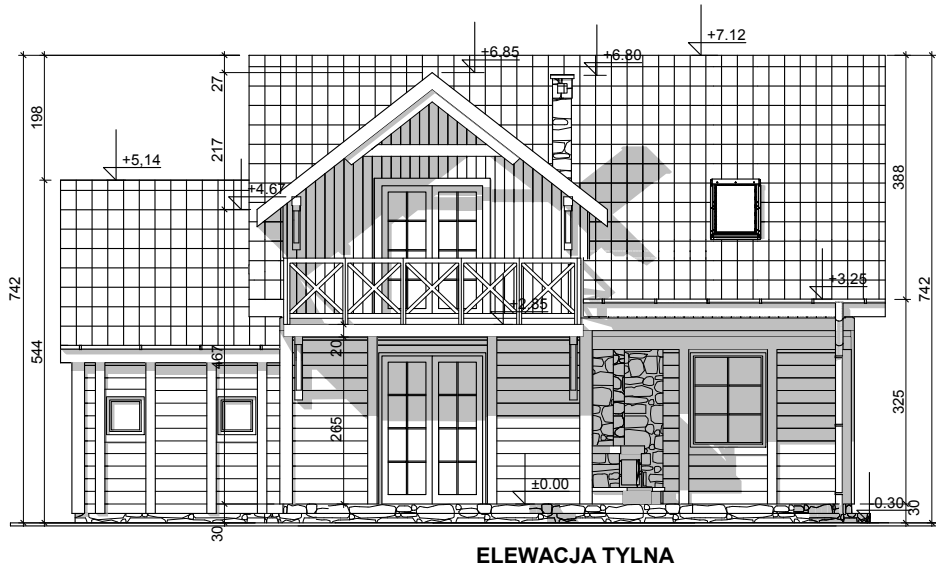
To jest wersja demonstracyjna projektu!!!

Opracowanie ma charakter DEMONSTRACYJNY i przedstawia w przybliżeniu główne elementy konstrukcji budynku oraz podstawowe rozwiązania techniczno-materiałowe. Niniejszy projekt jest wersją demonstracyjną projektu katalogowego autorstwa Pracowni Architektonicznej STUDIO Z500. Jako autorzy opracowania i projektu, zgodnie z ustawą o prawie autorskim i prawach pokrewnych z dnia 04.02.1994 (Dziennik Ustaw nr 24 poz. 83 z dnia 23.02.1994 z późniejszymi zmianami), zastrzegamy prawa autorskie i zakazujemy wykorzystywania tego projektu do celów handlowych i dalszej odsprzedaży, reprodukcji/ kopiowania w całości ani częściowo oraz wprowadzania zmian ponad wymienione w projekcie, bez naszej wiedzy i zgody.



ELEWACJE BOCZNE

- elementy elewacji wykonane z impregnowanych bali drewnianych (ostateczny sposób wykończenia elewacji do uzgodnienia z inwestorem)



Z3 BAL GP

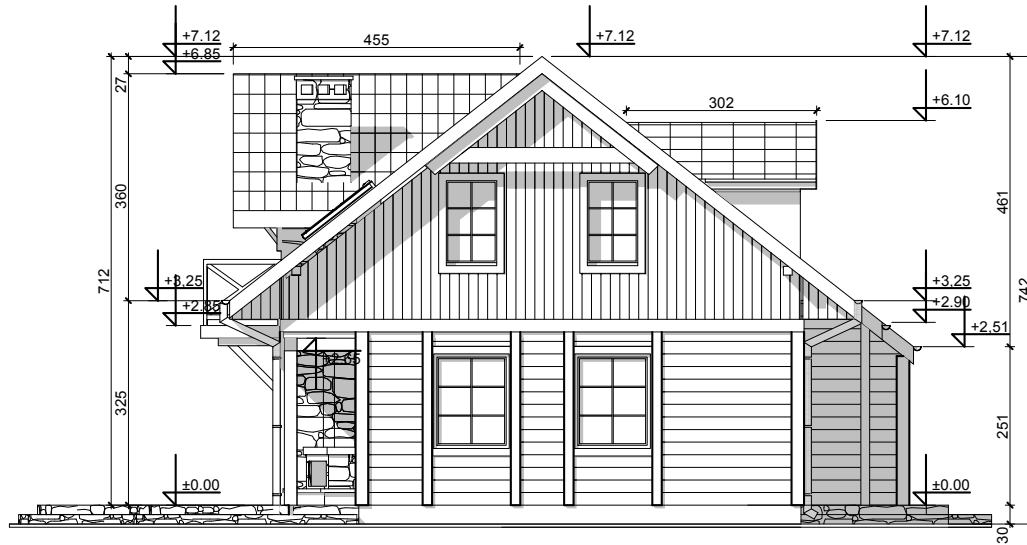
projekt wykonany w technologii z bala, z garażem po prawej stronie budynku.

GENERALNY PROJEKTANT:

STUDIO Z500, Piotr Zwierzyński
 Pracownia Architektoniczna
 ul. Gen. Zajączka 11 / 6; 01-510 Warszawa
 tel. (022) 425-50-30; mobile: 0607-17-12-12
 www.Z500.pl email: projekty@z500.pl

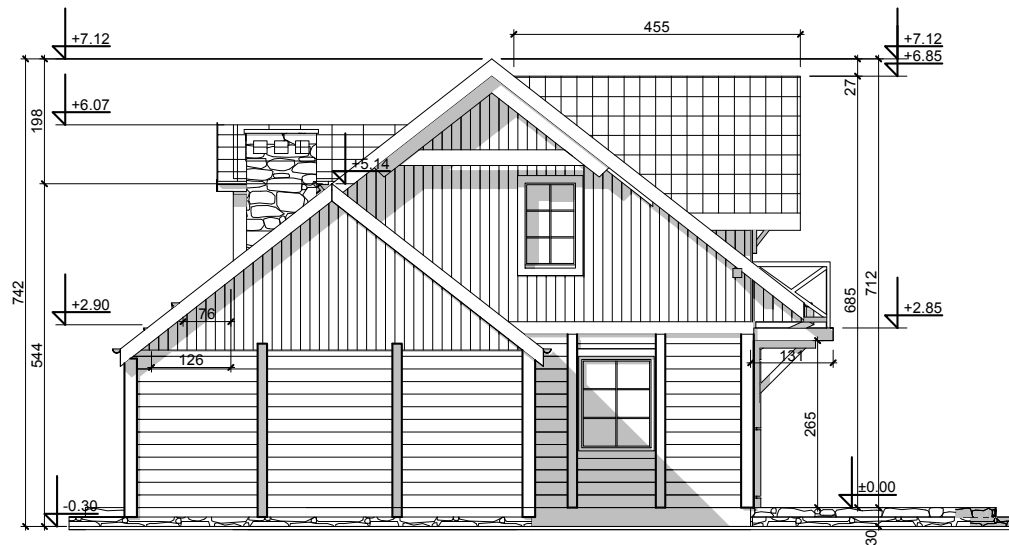
TEMAT OPRACOWANIA:	PROJEKT DEMONSTRACYJNY DOMU JEDNORODZINNEGO
ADRES:	
ELEWACJE frontowa i ogrodowa	

Opracowanie ma charakter DEMONSTRACYJNY i przedstawia w przybliżeniu główne elementy konstrukcji budynku oraz podstawowe rozwiązania techniczno-materiałowe. Niniejszy projekt jest wersją demonstracyjną projektu katalogowego autorstwa Pracowni Architektonicznej STUDIO Z500. Jako autorzy opracowania i projektu, zgodnie z ustawą o prawie autorskim i prawach pokrewnych z dnia 04.02.1994 (Dziennik Ustaw nr 24 poz. 83 z dnia 23.02.1994 z późniejszymi zmianami), zastrzegamy prawa autorskie i zakazujemy wykorzystywania tego projektu do celów handlowych i dalszej odsprzedaży, reprodukowania/ kopiowania w całości ani częściowo oraz wprowadzania zmian ponad wymienione w projekcie, bez naszej wiedzy i zgody.



ELEWACJE BOCZNE

- elementy elewacji wykonane z impregnowanych bali drewnianych (ostateczny sposób wykończenia elewacji do uzgodnienia z inwestorem)



Z3 BAL GP

projekt wykonany w technologii z bala, z garażem po prawej stronie budynku.

GENERALNY PROJEKTANT:

STUDIO Z500, Piotr Zwierzyński
Pracownia Architektoniczna

ul. Gen. Zajączka 11 / 6; 01-510 Warszawa
tel. (022) 425-50-30; mobile: 0607-17-12-12
www.Z500.pl email: projekty@z500.pl



TEMAT OPRACOWANIA:	PROJEKT DEMONSTRACYJNY DOMU JEDNORODZINNEGO
ADRES:	
ELEWACJE BOCZNE	

To jest wersja demonstracyjna projektu!!!

Opracowanie ma charakter DEMONSTRACYJNY i przedstawia w przybliżeniu główne elementy konstrukcji budynku oraz podstawowe rozwiązania techniczno-materiałowe. Niniejszy projekt jest wersją demonstracyjną projektu katalogowego autorstwa Pracowni Architektonicznej STUDIO Z500. Jako autorzy opracowania i projektu, zgodnie z ustawą o prawie autorskim i prawach pokrewnych z dnia 04.02.1994 (Dziennik Ustaw nr 24 poz. 83 z dnia 23.02.1994 z późniejszymi zmianami), zastrzegamy prawa autorskie i zakazujemy wykorzystywania tego projektu do celów handlowych i dalszej odsprzedaży, reprodukowania/ kopiowania w całości ani częściowo oraz wprowadzania zmian ponad wymienione w projekcie, bez naszej wiedzy i zgody.

To jest wersja demonstracyjna projektu!!!



PERSPEKTYWA WIDOK OD OGRODU



PERSPEKTYWA WIDOK OD FRONTU

Opracowanie ma charakter DEMONSTRACYJNY i przedstawia w przybliżeniu główne elementy konstrukcji budynku oraz podstawowe rozwiązania techniczno-materiałowe. Niniejszy projekt jest wersją demonstracyjną projektu katalogowego autorstwa Pracowni Architektonicznej STUDIO Z500. Jako autorzy opracowania i projektu, zgodnie z ustawą o prawie autorskim i prawach pokrewnych z dnia 04.02.1994 (Dziennik Ustaw nr 24 poz. 83 z dnia 23.02.1994 z późniejszymi zmianami), zastrzegamy prawa autorskie i zakazujemy wykorzystywania tego projektu do celów handlowych i dalszej odsprzedaży, reprodukowania/ kopiowania w całości ani częściowo oraz wprowadzania zmian ponad wymienione w projekcie, bez naszej wiedzy i zgody .

Z3 BAL GP

projekt wykonany w technologii z bala,
z garażem po prawej stronie budynku.

GENERALNY PROJEKTANT:

STUDIO Z500, Piotr Zwierzyński
Pracownia Architektoniczna

ul.Gen. Zajączka 11 / 6; 01-510 Warszawa
tel.(022) 425-50-30; mobile:0607-17-12-12
www.Z500.pl email: projekty@z500.pl



TEMAT OPRACOWANIA:	PROJEKT DEMONSTRACYJNY DOMU JEDNORODZINNEGO
ADRES:	