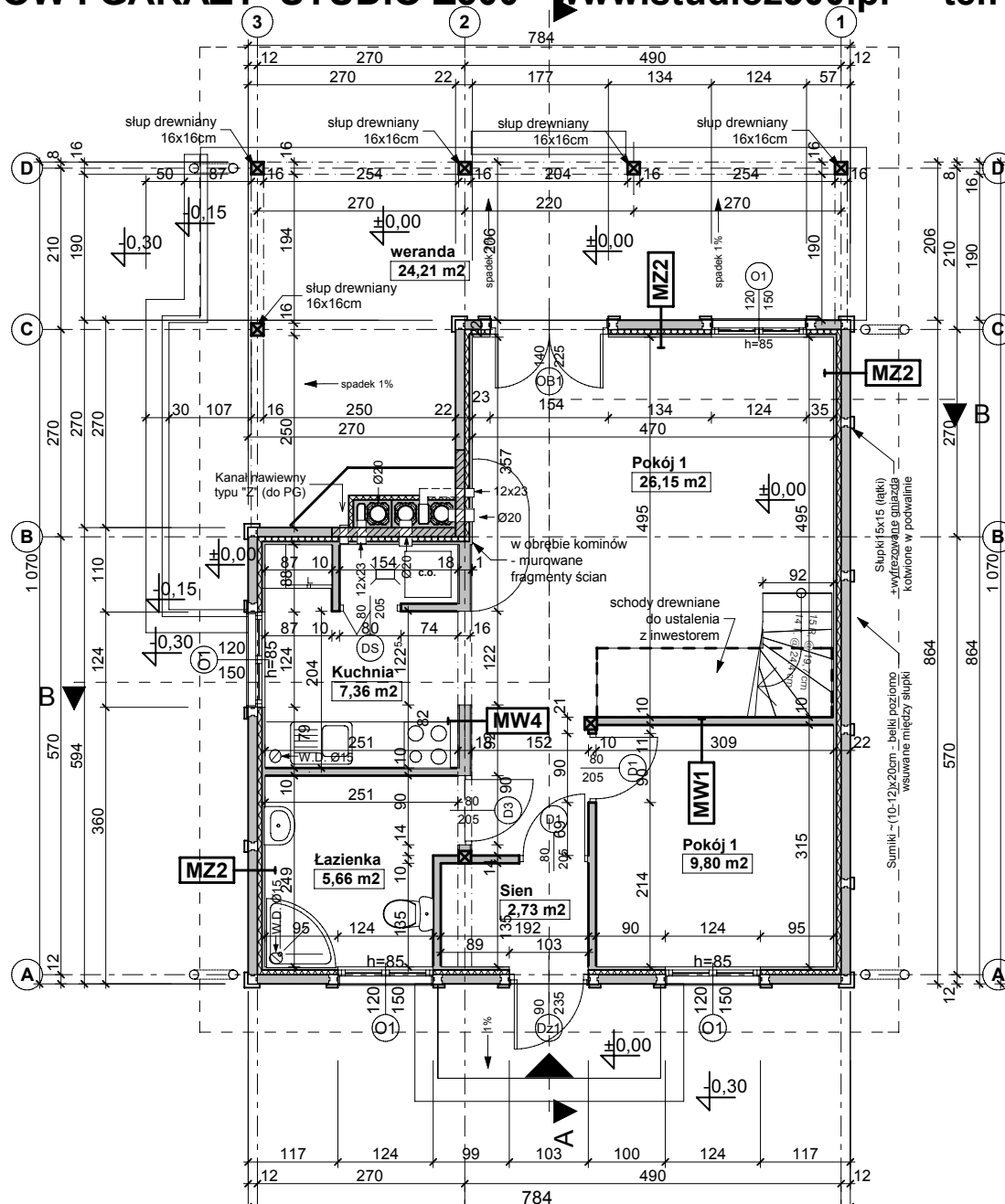


To jest wersja demonstracyjna projektu!!! To jest wersja demonstracyjna projektu!!! To jest wersja demonstracyjna projektu!!!



MZ2 - ŚCIANA ZEWN. Z BALI 22cm	
Płyty Gk lub "pół-bal" na ruszcie	4.0
Paroizolacja	
włna celulozowa TERMEX lub włn. mineralna	6.0
wiatroizolacja	
Bale drewniane (konstr. sumikowo-łatkowej)	12.0

MW1 - ŚCIANA DZIAŁOWA SZKIELETOWA 10cm	
suchy tynk-płyty GK -zależnie od typu pomieszczenia	
ruszt metalowy lub drewniany	7.5
włna mineralna	
suchy tynk-płyty GK /plyta OSB+glazura	

MW4 - ŚCIANA WEWN. NOŚNA ~ 18cm	
plyta GK-zależnie od typu pomieszczenia	
konstrukcja drewniana 14cm	14.0
włna mineralna	
suchy tynk-płyty GK /plyta OSB+glazura	

To jest wersja demonstracyjna projektu!!! To jest wersja demonstracyjna projektu!!! To jest wersja demonstracyjna projektu!!!

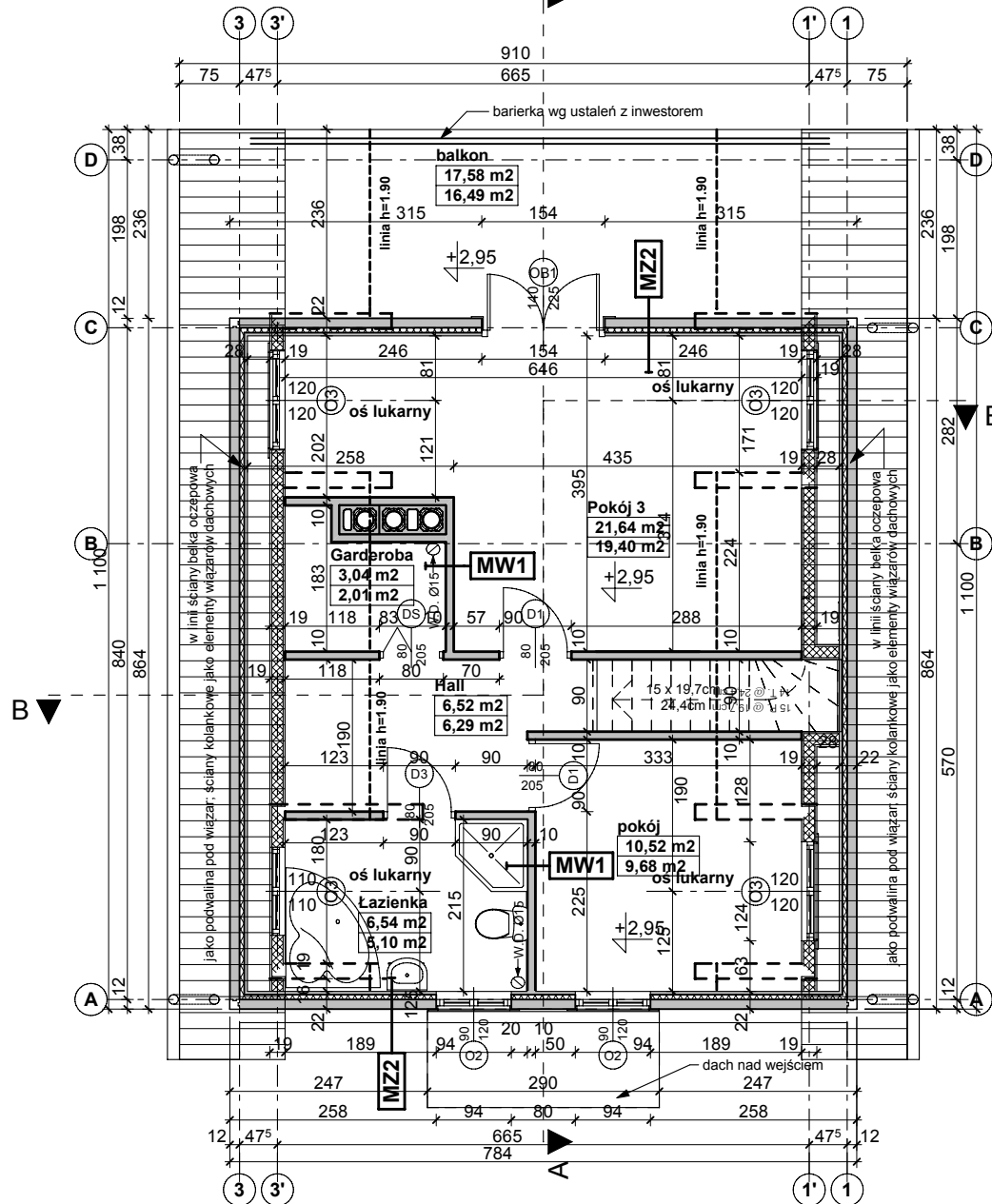
Z30 BAL

wersja w technologii bala

GENERALNY PROJEKTANT:  STUDIO Z500, Piotr Zwierzyński Pracownia Architektoniczna ul. Brechta 17 m55; 03-473 Warszawa tel.(022) 425-50-30; mobile:0607-17-12-12 www.Z500.pl ; projekty@studioz500.pl	
TEMAT OPRAWOWANIA: ADRES :	PROJEKT DEMONSTRACYJNY DOMU JEDNORODZINNEGO
RZUT PARTERU	

Opracowanie ma charakter DEMONSTRACYJNY i przedstawia w przybliżeniu główne elementy konstrukcji budynku oraz podstawowe rozwiązania techniczno-materiałowe. Niniejszy projekt jest wersją demonstracyjną projektu katalogowego autorstwa Pracowni Architektonicznej STUDIO Z500. Jako autorzy opracowania i projektu, zgodnie z ustawą o prawie autorskim i prawach pokrewnych z dnia 04.02.1994 (Dziennik Ustaw nr 24 poz. 83 z dnia 23.02.1994 z późniejszymi zmianami), zastrzegamy prawa autorskie i zakazujemy wykorzystywania tego projektu do celów handlowych i dalszej odsprzedaży, reprodukowania/ kopiowania w całości ani częściowo oraz wprowadzania zmian ponad wymienione w projekcie, bez naszej wiedzy i zgody.

To jest wersja demonstracyjna projektu!!! To jest wersja demonstracyjna projektu!!! To jest wersja demonstracyjna projektu!!!



MZ2 - ŚCIANA ZEW. Z BALI 22cm

Płyty Gk lub "pół-bal" na ruszcie	4.0
Paroizolacja	
wełna celulozowa TERMEK lub weł. mineralna	6.0
wiatroizolacja	
Bale drewniane (konstr. sumikowo-łatkowej)	12.0

MW1 - ŚCIANA DZIAŁOWA SZKIELETOWA 10cm

suchy tynk-płyty GK -zależnie od typu pomieszczenia	
ruszt metalowy lub drewniany	7.5
wełna mineralna	
suchy tynk-płyty GK /plyta OSB+glazura	

MW4 - ŚCIANA WEW. NOSNA ~ 18cm

plyta GK-zależnie od typu pomieszczenia	
konstrukcja drewniana 14cm	14.0
wełna mineralna	
suchy tynk-płyty GK /plyta OSB+glazura	

Z30 BAL

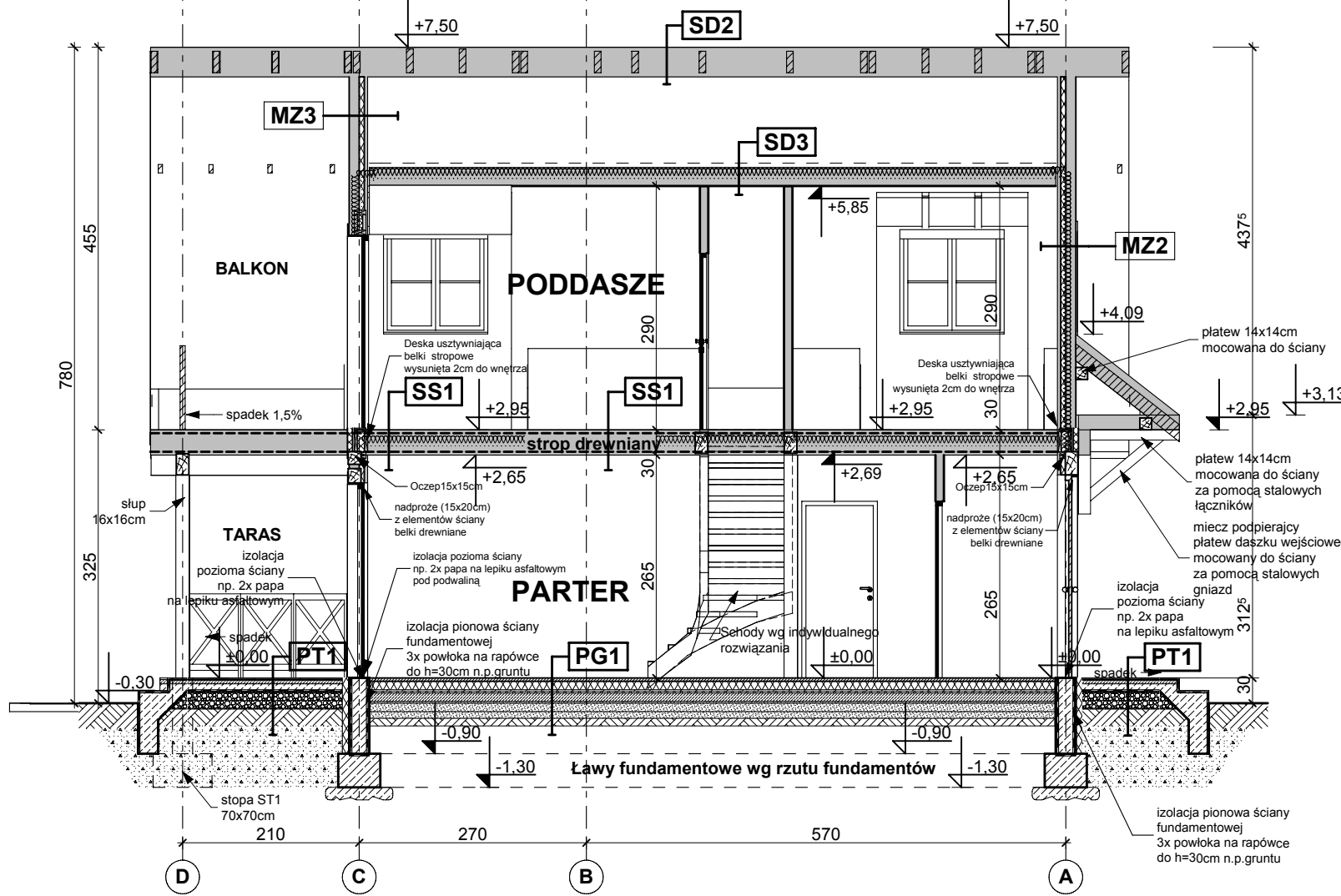
wersja w technologii bala

GENERALNY PROJEKTANT:  STUDIO Z500, Piotr Zwierzyński Pracownia Architektoniczna ul. Brechta 17 m55; 03-473 Warszawa tel.(022) 425-50-30; mobile:0607-17-12-12 www.Z500.pl ; projekty@studioz500.pl	
TEMAT OPRAWOWANIA: ADRES :	PROJEKT DEMONSTRACYJNY DOMU JEDNORODZINNEGO
RZUT PODDASZA	

Opracowanie ma charakter DEMONSTRACYJNY i przedstawia w przybliżeniu główne elementy konstrukcji budynku oraz podstawowe rozwiązania techniczno-materiałowe. Niniejszy projekt jest wersją demonstracyjną projektu katalogowego autorstwa Pracowni Architektonicznej STUDIO Z500. Jako autorzy opracowania i projektu, zgodnie z ustawą o prawie autorskim i prawach pokrewnych z dnia 04.02.1994 (Dziennik Ustaw nr 24 poz. 83 z dnia 23.02.1994 z późniejszymi zmianami), zastrzegamy prawa autorskie i zakazujemy wykorzystywania tego projektu do celów handlowych i dalszej odsprzedaży, reprodukowania/ kopiowania w całości ani częściowo oraz wprowadzania zmian ponad wymienione w projekcie, bez naszej wiedzy i zgody.

To jest wersja demonstracyjna projektu!!! To jest wersja demonstracyjna projektu!!! To jest wersja demonstracyjna projektu!!!

To jest wersja demonstracyjna projektu!!!



SD1 DACH NIEOCIEPLONY

dachówka: cementowa /ceramiczna /blachodachówka	
łaty sosnowe 4 x 5 w rozstawie dost. do dachówki	4.0
kontrłaty deski (na szer. krokwi)/ wentylacja	2.5
membrana wiatroizolacyjna, paroprzep. 800g/m2/dobę	
krokwie konstrukcji dachu	

SD2 DACH OCIEPLONY

dachówka: cementowa /ceramiczna /blachodachówka	
łaty sosnowe 4 x 5 w rozstawie dost. do dachówki	4.0
kontrłaty deski (na szer. krokwi)/ wentylacja	2.5
membrana wiatroizolacyjna, paroprzep. 800g/m2/dobę	
krokwie konstrukcji dachu	
ocieplenie wełna miner. między krokwiami (min. 17cm)	22.0
ocieplenie wełna miner. na wieszakach stal.	
folia polietylenowa- paroizolacyjna	
plyty GK 12.5 mm na ruszcie	

SD3 DACH - PODSUFITKA PODDASZA

jełki / kleszcze - konstrukcji dachu	
ocieplenie wełna miner. między jełkami (min. 17cm)	22.0
puszta /ruszt	
folia polietylenowa- paroizolacyjna	
plyty GK 12.5 mm na ruszcie	

PG1 - POSADZKA MIESZKANIA NA GRUNCIE

podłoga alternatywnie- wykładzina, terakota, deski...	
szlichta beton. z prow. instalacji, zdylatowana	4.0
ocieplenie - styropian M30	10.0
folia hydroizolacyjna 2x na zakład	
zatarcie beton warstwa wyrównawcza	
beton B 7.5	10.0
warstwa zagęszczonego suchego piasku	20.0
grunt rodzimy po zdjęciu humusu	

SS1 STROP NAD PARTEREM

podłoga alternatywnie- wykładzina, terakota, klepka	
suchy podkład Rigidur E30M z wełna mineralna	1.5
Paroizolacja	
belki konstrukcji stropu max. h=23,5cm	23.5
izola. akust.- wełna mine. między belkami stropu 12cm	
łaty4x4 mocowane do belek stropowych(opcja)	4.0
plyta gipsowo-kartonowa mocowana do łąt	1.5

MZ1 - ŚCIANA FUNDAMENTOWA OCIEPLONA gr.32 cm

okładzina klinkierowa/ tynk cokołowy (ponad terenem)	
izolacja pionowa powłokowa-bitumiczna x3.na rapówce	
ściana z bloczków betonowych / beton wylwany	24.0
izolacja pionowa powłokowa-bitumiczna x3.na rapówce	
ocieplenie: styropianM20 do gruntu(12cm)/ Styrodur	10.0

MZ2 - ŚCIANA ZEW. Z BALI 22cm

Płyty Gk lub "pół-bal" na ruszcie	4.0
Paroizolacja	
wełna celulozowaTERMEX lub weł. mineralna	6.0
wiatroizolacja	
Bale drewniane (konstr. sumikowo-łątkowej)	12.0

Z30 BAL

wersja w technologii bala

GENERALNY PROJEKTANT:
STUDIO Z500, Piotr Zwierzyński
 Pracownia Architektoniczna
 ul. Brechta 17 m55; 03-473 Warszawa
 tel.(022) 425-50-30; mobile:0607-17-12-12
 www.Z500.pl ; projekty@studioz500.pl

TEMAT OPRAWOWANIA: PROJEKT DEMONSTRACYJNY DOMU JEDNORODZINNEGO
 ADRES:

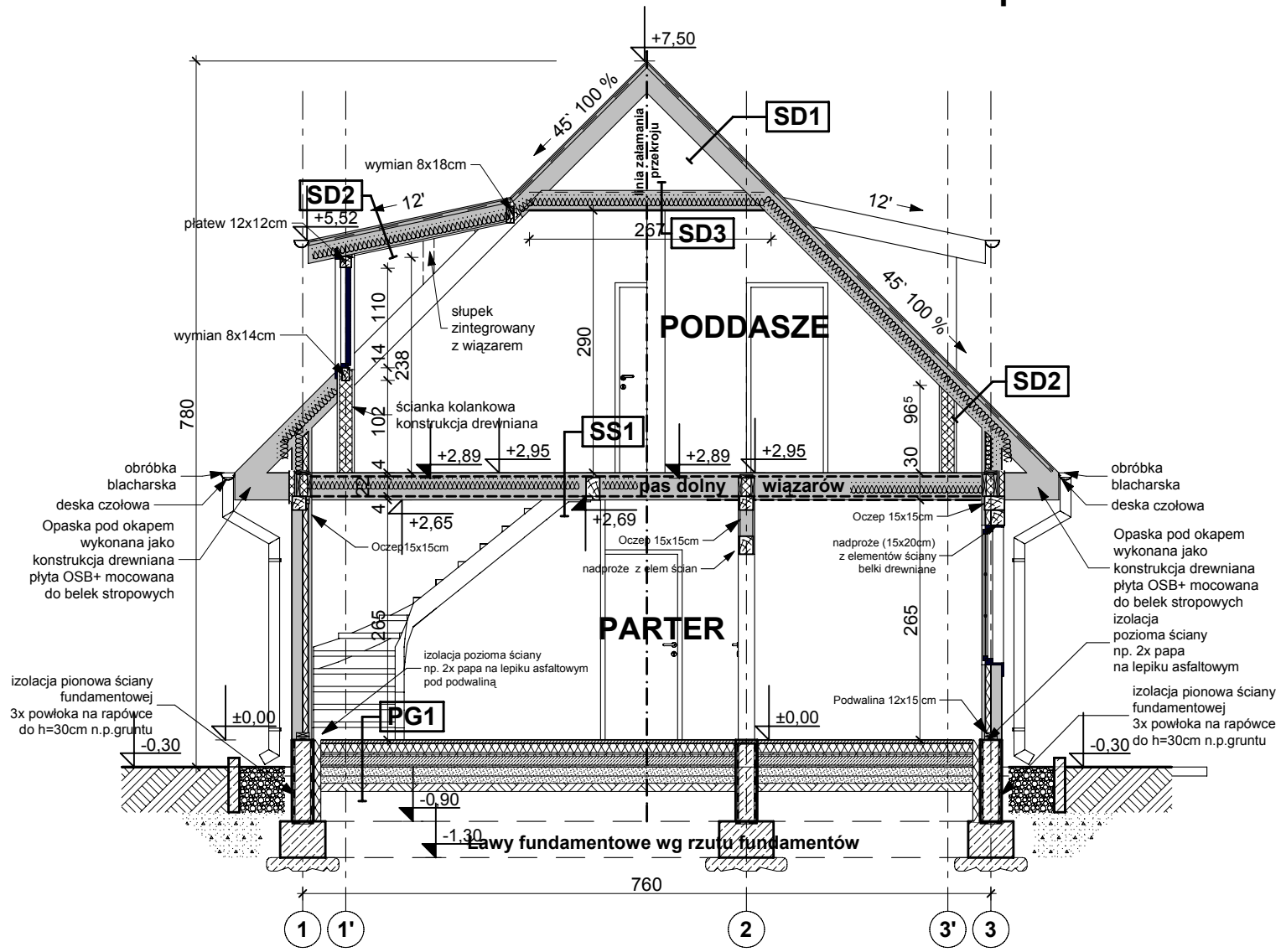
Przekrój poprzeczny A-A

Opracowanie ma charakter DEMONSTRACYJNY i przedstawia w przybliżeniu główne elementy konstrukcji budynku oraz podstawowe rozwiązania techniczno-materiałowe. Niniejszy projekt jest wersją demonstracyjną projektu katalogowego autorstwa Pracowni Architektonicznej STUDIO Z500. Jako autorzy opracowania i projektu, zgodnie z ustawą o prawie autorskim i prawach pokrewnych z dnia 04.02.1994 (Dziennik Ustaw nr 24 poz. 83 z dnia 23.02.1994 z późniejszymi zmianami), zastrzegamy prawa autorskie i zakazujemy wykorzystywania tego projektu do celów handlowych i dalszej odsprzedaży, reprodukowania/ kopiowania w całości ani częściowo oraz wprowadzania zmian ponad wymienione w projekcie, bez naszej wiedzy i zgody.

To jest wersja demonstracyjna projektu!!!

To jest wersja demonstracyjna projektu!!!

To jest wersja demonstracyjna projektu!!!



SD1 DACH NIEOCIEPLONY

dachówka: cementowa /ceramiczna /blachodachówka	
łaty sosnowe 4 x 5 w rozstawie dost. do dachówki	4.0
kontrłaty deski (na szer. krokwi)/ wentylacja	2.5
membrana wiatroizolacyjna, paroprzep. 800g/m2/dobę	
krokwie konstrukcji dachu	

SD2 DACH OCIEPLONY

dachówka: cementowa /ceramiczna /blachodachówka	
łaty sosnowe 4 x 5 w rozstawie dost. do dachówki	4.0
kontrłaty deski (na szer. krokwi)/ wentylacja	2.5
membrana wiatroizolacyjna, paroprzep. 800g/m2/dobę	
krokwie konstrukcji dachu	
ocieplenie wełna miner. między krokwiami (min. 17cm)	22.0
ocieplenie wełna miner. na wieszakach stal.	
folia polietylenowa- paroizolacyjna	
plyty GK 12.5 mm na ruszcie	

SD3 DACH - PODSUFITKA PODDASZA

jętki / klezcze - konstrukcji dachu	
ocieplenie wełna miner. między jętkami (min. 17cm)	22.0
puszka /ruszt	
folia polietylenowa- paroizolacyjna	
plyty GK 12.5 mm na ruszcie	

PG1 - POSADZKA MIESZKANIA NA GRUNCIE

podłoga alternatywnie: wykładzina, terakota, deski...	
szlichta beton. z prow. instalacji, zdylatowana	4.0
ocieplenie - styropian M30	10.0
folia hydroizolacyjna 2x na zakład	
zatarcie beton warstwa wyrównawcza	
beton B 7.5	10.0
warstwa zagęszczonego suchego piasku	20.0
grunt rodzimy po zdjęciu humusu	

SS1 STROP NAD PARTEREM

podłoga alternatywnie-wykładzina,terakota,kleпка	
suchy podkład Rigidur E30M z wełna mineralna	1.5
Paroizolacja	
belki konstrukcji stropu max. h=23,5cm	23.5
izola. akust.- wełna mine. między belkami stropu 12cm	
łaty4x4 mocowane do belek stropowych(opcja)	4.0
plyta gipsowo-kartonowa mocowana do lat	1.5

MZ1 - ŚCIANA FUNDAMENTOWA OCIEPLONA gr.32 cm

okładzina klinkierowa/ tynk cokołowy (ponad terenem)	
izolacja pionowa powłokowa-bitumiczna x3.na rapówce	
ściana z bloczków betonowych / beton wylany	24.0
izolacja pionowa powłokowa-bitumiczna x3.na rapówce	
ocieplenie: styropianM20 do gruntu(12cm)/ Styrodur	10.0

MZ2 - ŚCIANA ZEWN. Z BALI 22cm

Płyty Gk lub "pół-bal" na ruszcie	4.0
Paroizolacja	
wełna celulozowaTERMEX lub weł. mineralna	6.0
wiatroizolacja	
Bale drewniane (konstr. sumikowo-łatkowej)	12.0

Z30 BAL

wersja w technologii bala

GENERALNY PROJEKTANT:

STUDIO Z500, Piotr Zwierzyński
 Pracownia Architektoniczna
 ul. Brechta 17 m55; 03-473 Warszawa
 tel.(022) 425-50-30; mobile:0607-17-12-12
 www.Z500.pl ; projekty@studioz500.pl

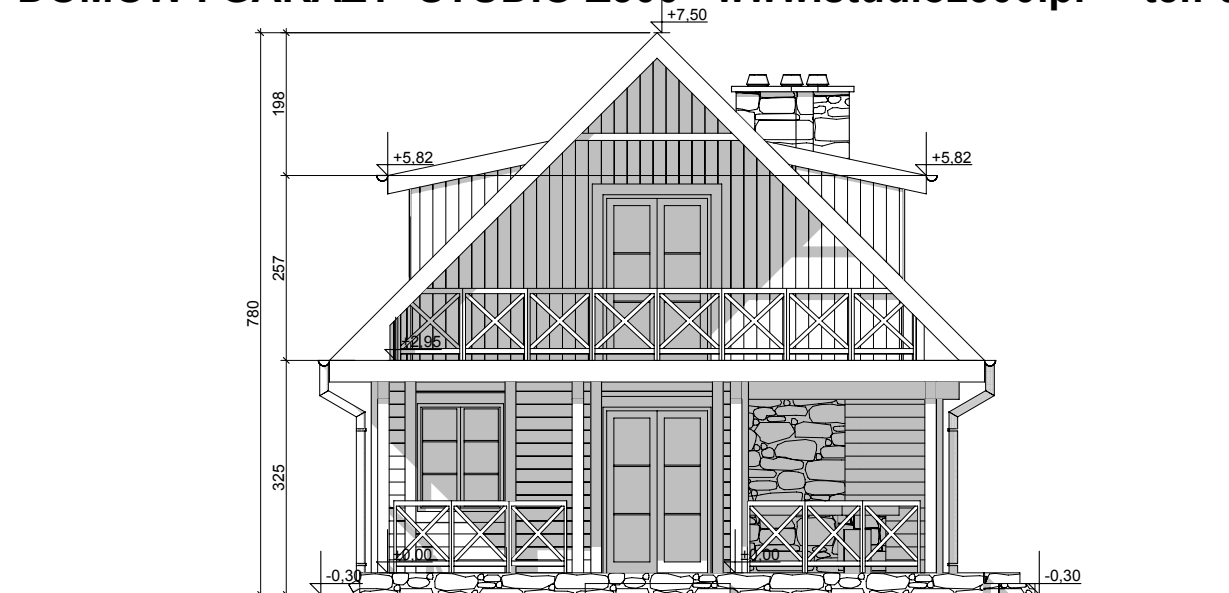
TEMAT OPRACOWANIA: PROJEKT DEMONSTRACYJNY DOMU JEDNORODZINNEGO

ADRES:

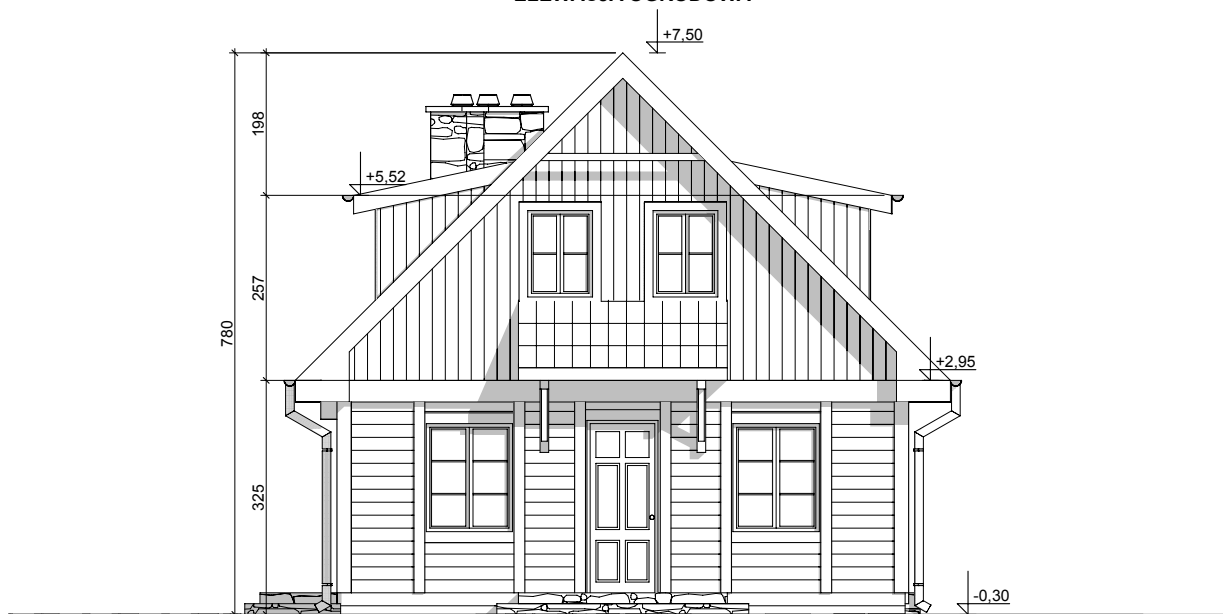
PRZEKRÓJ B-B

Opracowanie ma charakter DEMONSTRACYJNY i przedstawia w przybliżeniu główne elementy konstrukcji budynku oraz podstawowe rozwiązania techniczno-materiałowe. Niniejszy projekt jest wersją demonstracyjną projektu katalogowego autorstwa Pracowni Architektonicznej STUDIO Z500. Jako autorzy opracowania i projektu, zgodnie z ustawą o prawie autorskim i prawach pokrewnych z dnia 04.02.1994 (Dziennik Ustaw nr 24 poz. 83 z dnia 23.02.1994 z późniejszymi zmianami), zastrzegamy prawa autorskie i zakazujemy wykorzystywania tego projektu do celów handlowych i dalszej odsprzedaży, reprodukowania/ kopiowania w całości ani częściowo oraz wprowadzania zmian ponad wymienione w projekcie, bez naszej wiedzy i zgody.

To jest wersja demonstracyjna projektu!!!



ELEWACJA OGRODOWA



ELEWACJA FRONTOWA

ELEWACJE
frontowa i ogrodowa

UWAGI:

- ostateczny sposób wykończenia elewacji zewnętrznej do ustalenia z inwestorem
- widoki uwzględniają częściowe wykończenie elewacji jako np oblicówka z bali drewnianych

To jest wersja demonstracyjna projektu!!!

Z30 BAL

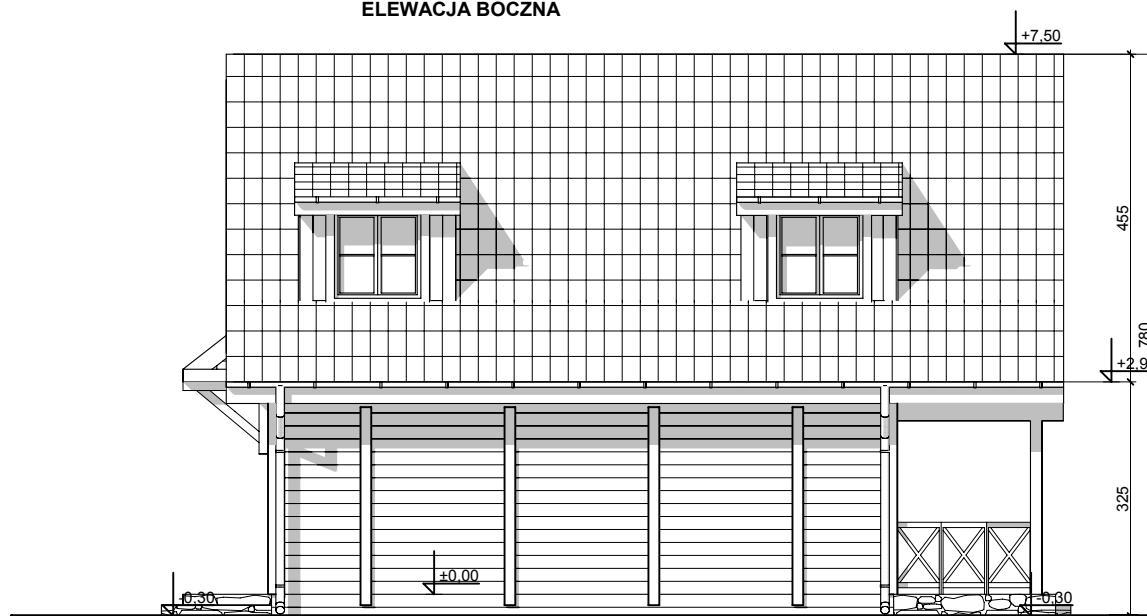
wersja w technologii bala

GENERALNY PROJEKTANT:  STUDIO Z500, Piotr Zwierzyński Pracownia Architektoniczna ul. Brechta 17 m55; 03-473 Warszawa tel.(022) 425-50-30; mobile:0607-17-12-12 www.Z500.pl ; projekty@studioz500.pl	
TEMAT OPRACOWANIA: ADRES :	PROJEKT DEMONSTRACYJNY DOMU JEDNORODZINNEGO
ELEWACJE frontowa i ogrodowa	

Opracowanie ma charakter DEMONSTRACYJNY i przedstawia w przybliżeniu główne elementy konstrukcji budynku oraz podstawowe rozwiązania techniczno-materiałowe. Niniejszy projekt jest wersją demonstracyjną projektu katalogowego autorstwa Pracowni Architektonicznej STUDIO Z500. Jako autorzy opracowania i projektu, zgodnie z ustawą o prawie autorskim i prawach pokrewnych z dnia 04.02.1994 (Dziennik Ustaw nr 24 poz. 83 z dnia 23.02.1994 z późniejszymi zmianami), zastrzegamy prawa autorskie i zakazujemy wykorzystywania tego projektu do celów handlowych i dalszej odsprzedaży, reprodukowania/ kopiowania w całości ani częściowo oraz wprowadzania zmian ponad wymienione w projekcie, bez naszej wiedzy i zgody .



ELEWACJA BOCZNA



ELEWACJA BOCZNA

ELEWACJE BOCZNE

UWAGI :

- ostateczny sposób wykończenia elewacji zewnętrznej do ustalenia z inwestorem
- widoki uwzględniają częściowe wykończenie elewacji jako np oblicówka z bali drewnianych

Z30 BAL

wersja w technologii bala

GENERALNY PROJEKTANT:  STUDIO Z500, Piotr Zwierzyński Pracownia Architektoniczna ul. Brechta 17 m55; 03-473 Warszawa tel.(022) 425-50-30; mobile:0607-17-12-12 www.Z500.pl ; projekty@studioz500.pl	
TEMAT OPRACOWANIA: ADRES :	PROJEKT DEMONSTRACYJNY DOMU JEDNORODZINNEGO
<h3>ELEWACJE FRONTOWA I TYLNA</h3>	

Opracowanie ma charakter DEMONSTRACYJNY i przedstawia w przybliżeniu główne elementy konstrukcji budynku oraz podstawowe rozwiązania techniczno-materiałowe. Niniejszy projekt jest wersją demonstracyjną projektu katalogowego autorstwa Pracowni Architektonicznej STUDIO Z500. Jako autorzy opracowania i projektu, zgodnie z ustawą o prawie autorskim i prawach pokrewnych z dnia 04.02.1994 (Dziennik Ustaw nr 24 poz. 83 z dnia 23.02.1994 z późniejszymi zmianami), zastrzegamy prawa autorskie i zakazujemy wykorzystywania tego projektu do celów handlowych i dalszej odsprzedaży, reprodukowania/ kopiowania w całości ani częściowo oraz wprowadzania zmian ponad wymienione w projekcie, bez naszej wiedzy i zgody .