

**UWAGI:**

1. W ścianach przyjęto słupki konstrukcyjne o przekrojach 3,8x14cm w rozstawie osiowym, co 40cm.
2. Wszystkie przekroje wykonać jako moduły dostosowane do przekrojów technologii kanadyjskiej szerokość elementów „3,8cm” i wielokrotność tego modułu - jako przekroje składane - zbijane gwoździami, klejone lub łączone systemowymi łącznikami ciesielskimi, zgodnie z wytycznymi techniczno-montażowymi technologii.
3. Przy oparciu belek, podciągów i przy otworach w ścianach wykonać wzmocnienia w postaci dodatkowych słupków.
4. Elementy zdobienia elewacji można wykonać jako impregnowane bejco-lakerem deski, na ruszcie drewnianym lub mocowane systemowymi łącznikami i Deskowanie zabezpieczyć przed zaciekami pod termoizolację.
5. Trzony kominowe zaleca się wykonać jako systemowe typu SCHIEDEL. Wykończenie kominów ponad dachem zgodnie z opisem technicznym.
6. Do kominika należy doprowadzić nawiew, pod posadzką rurą Ø160 PCV, Kominiek wykonać wg opracowania indywidualnego.
7. Taras zewnętrzny na gruncie wykończenie płytki mrozoodporne, antypoślizgowe.
8. Przed zamówieniem stolarki wymiary otworów należy sprawdzić z natury (na budowie).

<b>MZ2 - ŚCIANA ZEW. DREWNIANA+OCIEPLENIE gr.24cm</b>	
tylnk mineralny na siatce/oblicówka z desek	
ocieplenie - styropian z drenażem przeciwwilgociowym	6.0
papier bitumizowany przyklejony do poszycia	
poszycie ze sklejki wodoodpornej lub płyt OSB	1.2
konstrukcja szkieletowa ściany (słupki 3,8x14 co40cm)	14.0
wypełniona wełną mineralną	
paroizolacja	
suchy tynk - płyty GK /płyta OSB+glazura	

<b>MW1 - ŚCIANA DZIAŁOWA SZKIELETOWA 10cm</b>	
suchy tynk-płyty GK -zależnie od typu pomieszczenia	
ruszt metalowy lub drewniany	7.5
wełna mineralna	
suchy tynk-płyty GK /płyta OSB+glazura	

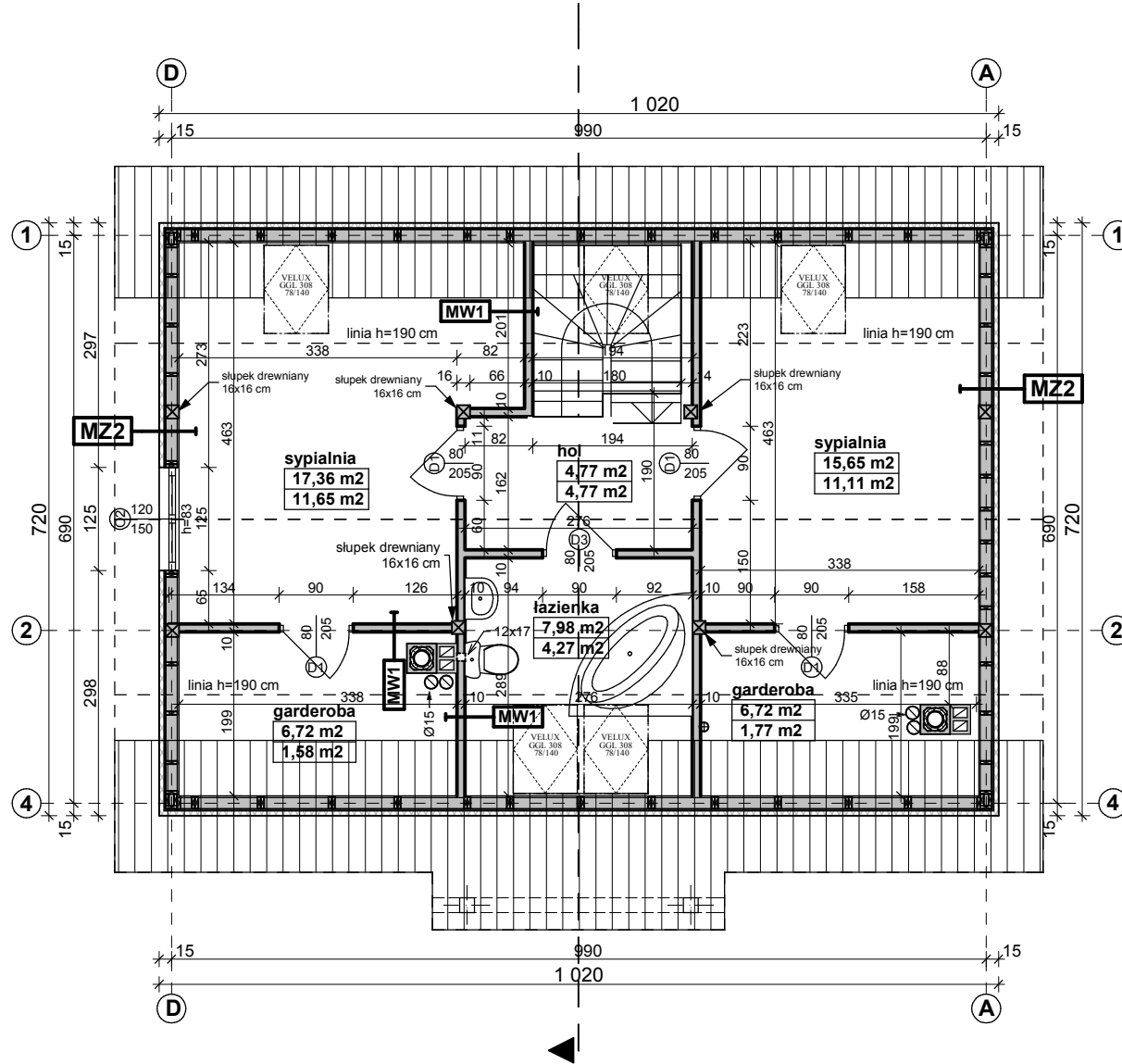
<b>MW4 - ŚCIANA WEW. NOSNA ~ 18cm</b>	
płyta GK-zależnie od typu pomieszczenia	
konstrukcja drewniana 14cm	14.0
wełna mineralna	
suchy tynk-płyty GK /płyta OSB+glazura	

**Z34D L**

wersja w technologii "kanadyjskiej"  
w odbiciu lustrzanym, zmiany układu okien

GENERALNY PROJEKTANT:	
<b>STUDIO Z500, Piotr Zwierzyński</b> Pracownia Architektoniczna ul.Gen. Zajęczka 11 / 6; 01-510 Warszawa tel.(022) 425-50-30; mobile:0607-17-12-12 www.Z500.pl email: projekty@z500.pl	
TEMAT OPRAWOWANIA:	PROJEKT DEMONSTRACYJNY DOMU JEDNORODZINNEGO
ADRES:	
<b>RZUT PARTERU</b>	

techniczno-materiałowe. Niniejszy projekt jest wersją demonstracyjną projektu katalogowego autorstwa Pracowni Architektonicznej STUDIO Z500. Jako autorzy opracowania i projektu, zgodnie z ustawą o prawie autorskim i prawach pokrewnych z dnia 04.02.1994 (Dziennik Ustaw nr 24 poz. 83 z dnia 23.02.1994 z późniejszymi zmianami), zastrzegamy prawa autorskie i zakazujemy wykorzystywania tego projektu do celów handlowych i dalszej odsprzedaży, reprodukcji/ kopiowania w całości ani częściowo oraz wprowadzania zmian ponad wymienione w projekcie, bez naszej wiedzy i zgody .



<b>MZ2 - ŚCIANA ZEW. DREWNIANA+OCIEPLENIE gr.24cm</b>	
tylnk mineralny na siatce/oblicówka z desek	
ocieplenie - styropian z drenażem przeciwwilgociowym	6.0
papier bitumizowany przyklejony do poszycia	
poszycie ze sklejki wodoodpornej lub płyty OSB	1.2
konstrukcja szkieletowa ściany (słupki 3,8x14 co40cm)	14.0
wypełniona wełną mineralną	
paroizolacja	
suchy tynk : - płyty GK /płyta OSB+glazura	
<b>MW1 - ŚCIANA DZIAŁOWA SZKIELETOWA 10cm</b>	
suchy tynk-płyty GK -zależnie od typu pomieszczenia	
ruszt metalowy lub drewniany	7.5
wełna mineralna	
suchy tynk-płyty GK /płyta OSB+glazura	

## Z34D L

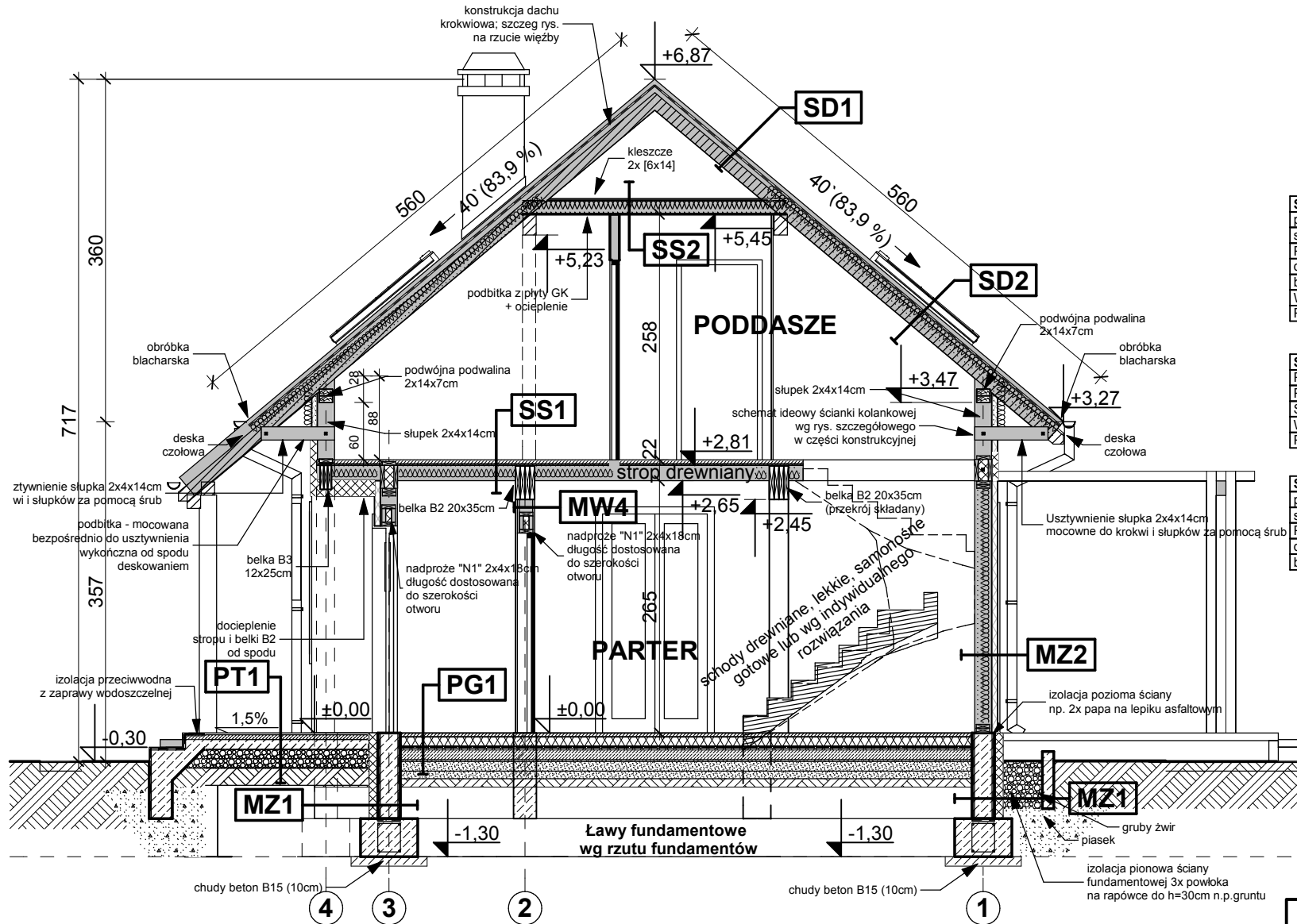
wersja w technologii "kanadyjskiej"  
w odbiciu lustrzanym, zmiany układu okien

GENERALNY PROJEKTANT:	
<b>STUDIO Z500, Piotr Zwierzyński</b> Pracownia Architektoniczna ul.Gen. Zajączka 11 / 6; 01-510 Warszawa tel.(022) 425-50-30; mobile:0607-17-12-12 www.Z500.pl email: projekty@z500.pl	
TEMAT OPRACOWANIA:	PROJEKT DEMONSTRACYJNY DOMU JEDNORODZINNEGO
ADRES:	
<b>RZUT PODDASZA</b>	

techniczno-materiałowe. Niniejszy projekt jest wersją demonstracyjną projektu katalogowego autorstwa Pracowni Architektonicznej STUDIO Z500. Jako autorzy opracowania i projektu, zgodnie z ustawą o prawie autorskim i prawach pokrewnych z dnia 04.02.1994 (Dziennik Ustaw nr 24 poz. 83 z dnia 23.02.1994 z późniejszymi zmianami), zastrzegamy prawa autorskie i zakazujemy wykorzystywania tego projektu do celów handlowych i dalszej odsprzedaży, reprodukcji/ kopiowania w całości ani częściowo oraz wprowadzania zmian ponad wymienione w projekcie, bez naszej wiedzy i zgody .

To jest wersja demonstracyjna projektu!!!

To jest wersja demonstracyjna projektu!!!



**SS6 STROP NAD GANKIEM**

podłoga alternatywnie-wykładzina,terakota,kleпка	2.0
suchy podkład Rigidur E30M z wełna mineralna	4.0
Paroizolacja	
deskowanie 4 cm	4.0
belki konstrukcji stropu	
Wełna mineralna 20cm	20.0
Płyta OSB mocowana do belek stropowych	2.0

**SK1 Ścianka kolankowa (gr. 18cm)**

Płyta OSB	2.0
Paroizolacja	
Stupki ściaki kolankowej	14.0
Wełna mineralna pomiędzy słupkami	
Płyta OSB	2.0

**SS7 STROP NAD TARASEM**

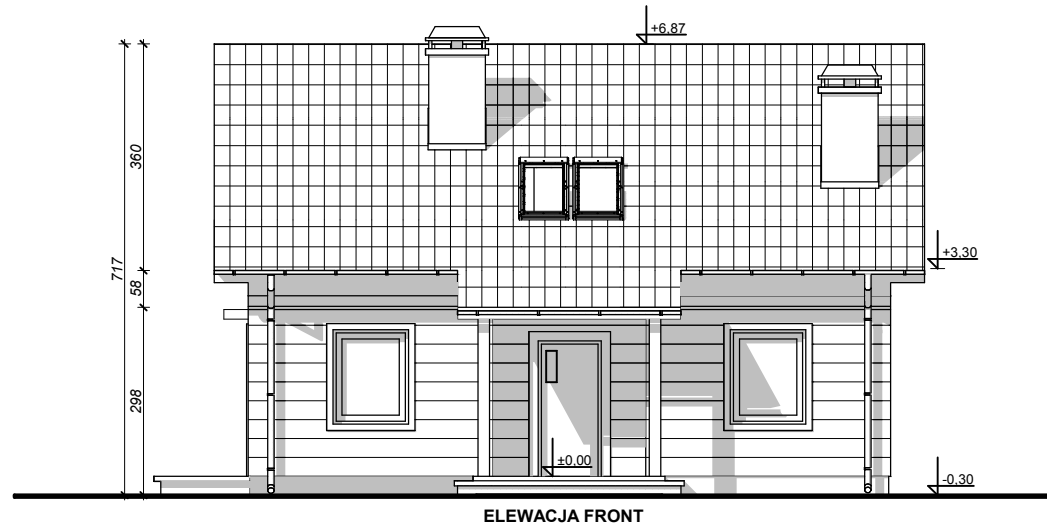
podłoga- płytki mrozoodporne	2.0
suchy podkład Rigidur E30M z wełna mineralna	4.0
Paroizolacja	
deskowanie 4 cm	4.0
belki konstrukcji stropu	20.0

## Z34D L

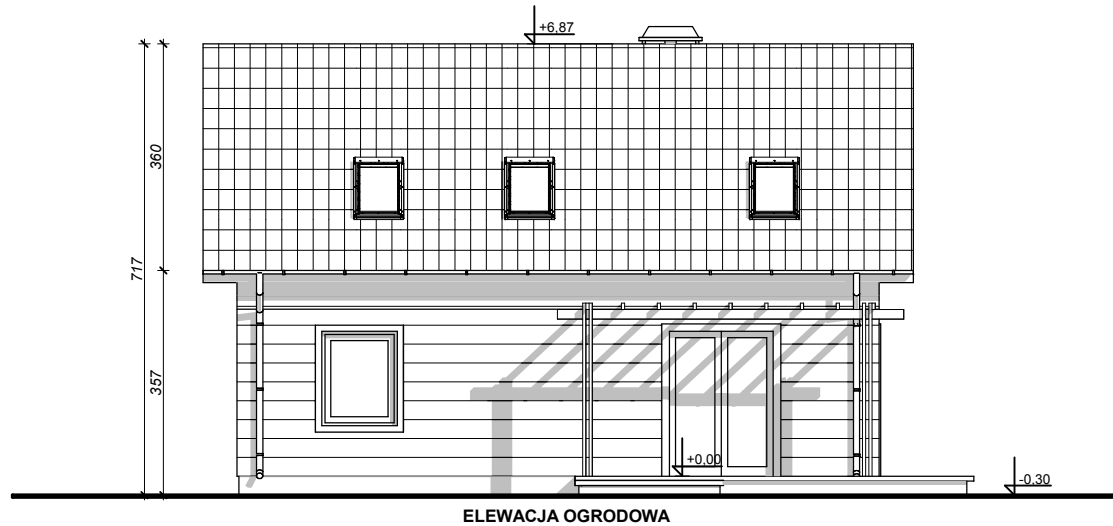
wersja w technologii "kanadyjskiej"  
w odbiciu lustrzanym, zmiany układu okien

GENERALNY PROJEKTANT:	
<b>STUDIO Z500, Piotr Zwierzyński</b> Pracownia Architektoniczna ul.Gen. Zajączka 11 / 6; 01-510 Warszawa tel.(022) 425-50-30; mobile:0607-17-12-12 www.Z500.pl email: projekty@z500.pl	
TEMAT OPRAWOWANIA:	PROJEKT DEMONSTRACYJNY DOMU JEDNORODZINNEGO
ADRES:	
<b>Przekrój poprzeczny A-A</b>	

techniczno-materiałowe. Niniejszy projekt jest wersją demonstracyjną projektu katalogowego autorstwa Pracowni Architektonicznej STUDIO Z500. Jako autorzy opracowania i projektu, zgodnie z ustawą o prawie autorskim i prawach pokrewnych z dnia 04.02.1994 (Dziennik Ustaw nr 24 poz. 83 z dnia 23.02.1994 z późniejszymi zmianami), zastrzegamy prawa autorskie i zakazujemy wykorzystywania tego projektu do celów handlowych i dalszej odsprzedaży, reprodukcji/kopiowania w całości ani częściowo oraz wprowadzania zmian ponad wymienione w projekcie, bez naszej wiedzy i zgody.



ELEWACJA FRONT



ELEWACJA OGRODOWA

**UWAGI :**

- ostateczny sposób wykończenia elewacji zewnętrznej do ustalenia z inwestorem w zakresie nadzoru (kształtki styropianowe, cegła klinkierowa, tynk cienkowarstwowy)

**Z34D L**

wersja w technologii "kanadyjskiej" w odbiciu lustrzanym, zmiany układu okien

GENERALNY PROJEKTANT:

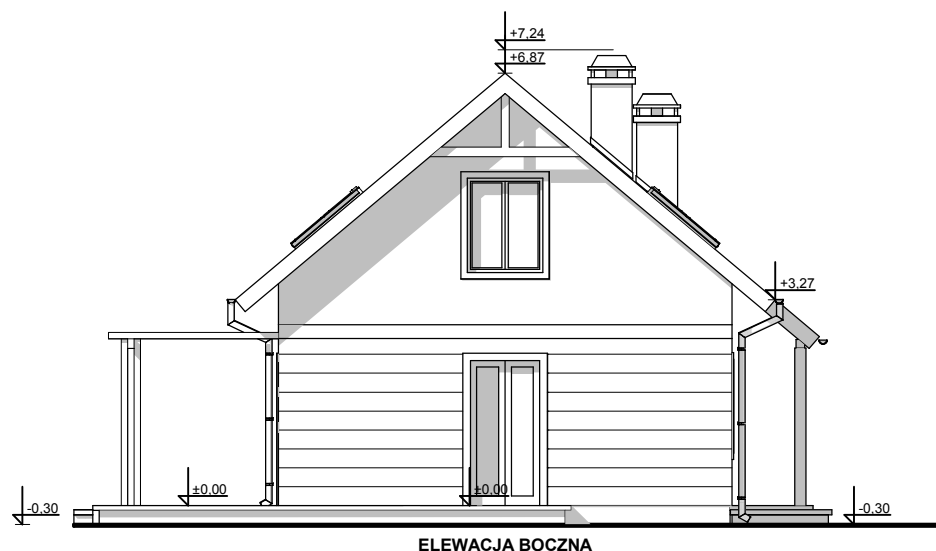
**STUDIO Z500, Piotr Zwierzyński**  
 Pracownia Architektoniczna  
 ul.Gen. Zajączka 11 / 6; 01-510 Warszawa  
 tel.(022) 425-50-30; mobile:0607-17-12-12  
 www.Z500.pl email: projekty@z500.pl

TEMAT OPRACOWANIA:	PROJEKT DEMONSTRACYJNY DOMU JEDNORODZINNEGO
ADRES:	
<b>ELEWACJE frontowa i ogrodowa</b>	

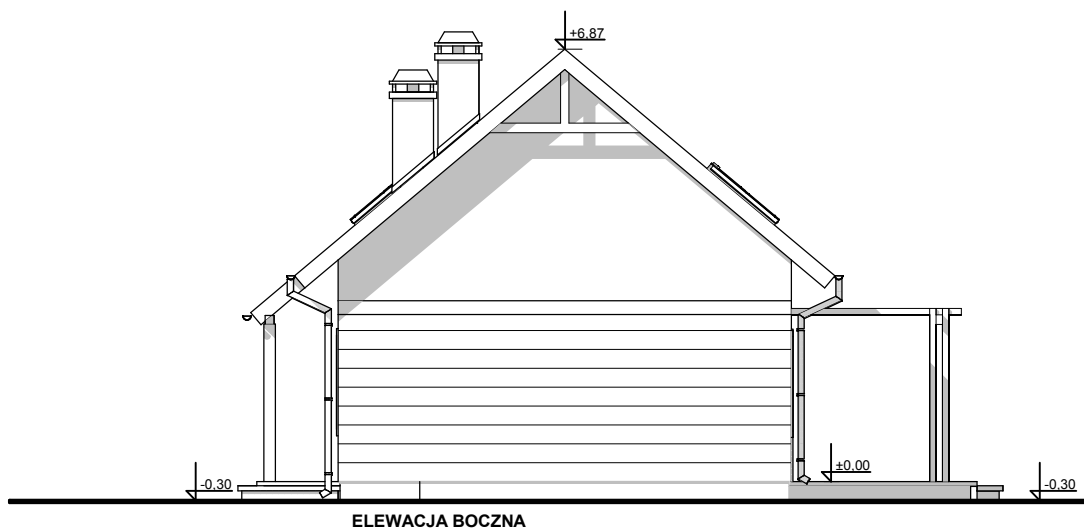
techniczno-materiałowe. Niniejszy projekt jest wersją demonstracyjną projektu katalogowego autorstwa Pracowni Architektonicznej STUDIO Z500. Jako autorzy opracowania i projektu, zgodnie z ustawą o prawie autorskim i prawach pokrewnych z dnia 04.02.1994 (Dziennik Ustaw nr 24 poz. 83 z dnia 23.02.1994 z późniejszymi zmianami), zastrzegamy prawa autorskie i zakazujemy wykorzystywania tego projektu do celów handlowych i dalszej odsprzedaży, reprodukcji, kopiowania w całości ani częściowo oraz wprowadzania zmian ponad wymienione w projekcie, bez naszej wiedzy i zgody.

To jest wersja demonstracyjna projektu!!!

To jest wersja demonstracyjna projektu!!!



ELEWACJA BOCZNA



ELEWACJA BOCZNA

**UWAGI :**

- ostateczny sposób wykończenia elewacji zewnętrznej do ustalenia z inwestorem w zakresie nadzoru (kształtki styropianowe, cegła klinkierowa, tynk cienkowarstwowy)

**Z34D L**

wersja w technologii "kanadyjskiej" w odbiciu lustrzanym, zmiany układu okien

GENERALNY PROJEKTANT:	
<b>STUDIO Z500, Piotr Zwierzyński</b> Pracownia Architektoniczna ul.Gen. Zajęczka 11 / 6; 01-510 Warszawa tel.(022) 425-50-30; mobile:0607-17-12-12 www.Z500.pl email: projekty@z500.pl	
TEMAT OPRACOWANIA:	PROJEKT DEMONSTRACYJNY DOMU JEDNORODZINNEGO
ADRES:	
<b>ELEWACJE BOCZNE</b>	

To jest wersja demonstracyjna projektu!!!

To jest wersja demonstracyjna projektu!!!

techniczno-materiałowe. Niniejszy projekt jest wersją demonstracyjną projektu katalogowego autorstwa Pracowni Architektonicznej STUDIO Z500. Jako autorzy opracowania i projektu, zgodnie z ustawą o prawie autorskim i prawach pokrewnych z dnia 04.02.1994 (Dziennik Ustaw nr 24 poz. 83 z dnia 23.02.1994 z późniejszymi zmianami), zastrzegamy prawa autorskie i zakazujemy wykorzystywania tego projektu do celów handlowych i dalszej odsprzedaży, reprodukcji, kopiowania w całości ani częściowo oraz wprowadzania zmian ponad wymienione w projekcie, bez naszej wiedzy i zgody.



PERSPEKTYWA WIDOK OD FRONTU

PERSPEKTYWA WIDOK OD OGRODU



## Z34D L

wersja w technologii "kanadyjskiej"  
w odbiciu lustrzanym, zmiany układu okien

GENERALNY PROJEKTANT:



**STUDIO Z500, Piotr Zwierzyński**  
Pracownia Architektoniczna  
ul. Gen. Zajęczka 11 / 6; 01-510 Warszawa  
tel.(022) 425-50-30; mobile:0607-17-12-12  
www.Z500.pl email: projekty@z500.pl

techniczno-materiałowe. Niniejszy projekt jest wersją demonstracyjną projektu katalogowego autorstwa Pracowni Architektonicznej STUDIO Z500. Jako autorzy opracowania i projektu, zgodnie z ustawą o prawie autorskim i prawach pokrewnych z dnia 04.02.1994 (Dziennik Ustaw nr 24 poz. 83 z dnia 23.02.1994 z późniejszymi zmianami), zastrzegamy prawa autorskie i zakazujemy wykorzystywania tego projektu do celów handlowych i dalszej odsprzedaży, reprodukcji/ kopiowania w całości ani częściowo oraz wprowadzania zmian ponad wymienione w projekcie, bez naszej wiedzy i zgody .

TEMAT OPRACOWANIA:	PROJEKT DEMONSTRACYJNY DOMU JEDNORODZINNEGO
ADRES:	