

MZ2 - ŚCIANA ZEWN. DREWNIANA+OCIEPLENIE gr.24cm	
tynek mineralny na siatce/oblicówka z desek	
ocieplenie - styropian z drenażem przeciwwilgociowym	6.0
papier bitumizowany przyklejony do poszycia	
poszycie ze sklejki wodoodpornej lub płyt OSB	1.2
konstrukcja szkieletowa ściany 3,8x140cm co40cm	14.0
wypełniona wełną mineralną	
parozizolacja	
suchy tynk - płyty GK /plyta OSB+glazura	

MW2 - ŚCIANA DZIAŁOWA LEKKA 10 cm (12,5cm)	
plyty GK zależnie od typu pomieszczenia	
ruszt metalowy lub drewniany	10.0
wełna mineralna między słupkami	
suchy tynk-płyty GK /plyta OSB+glazura	

MW4 - ŚCIANA WEWN. NOSNA ~ 18cm	
plyta GK-zależnie od typu pomieszczenia	
konstrukcja drewniana 14cm	14.0
wełna mineralna	
suchy tynk-płyty GK /plyta OSB+glazura	

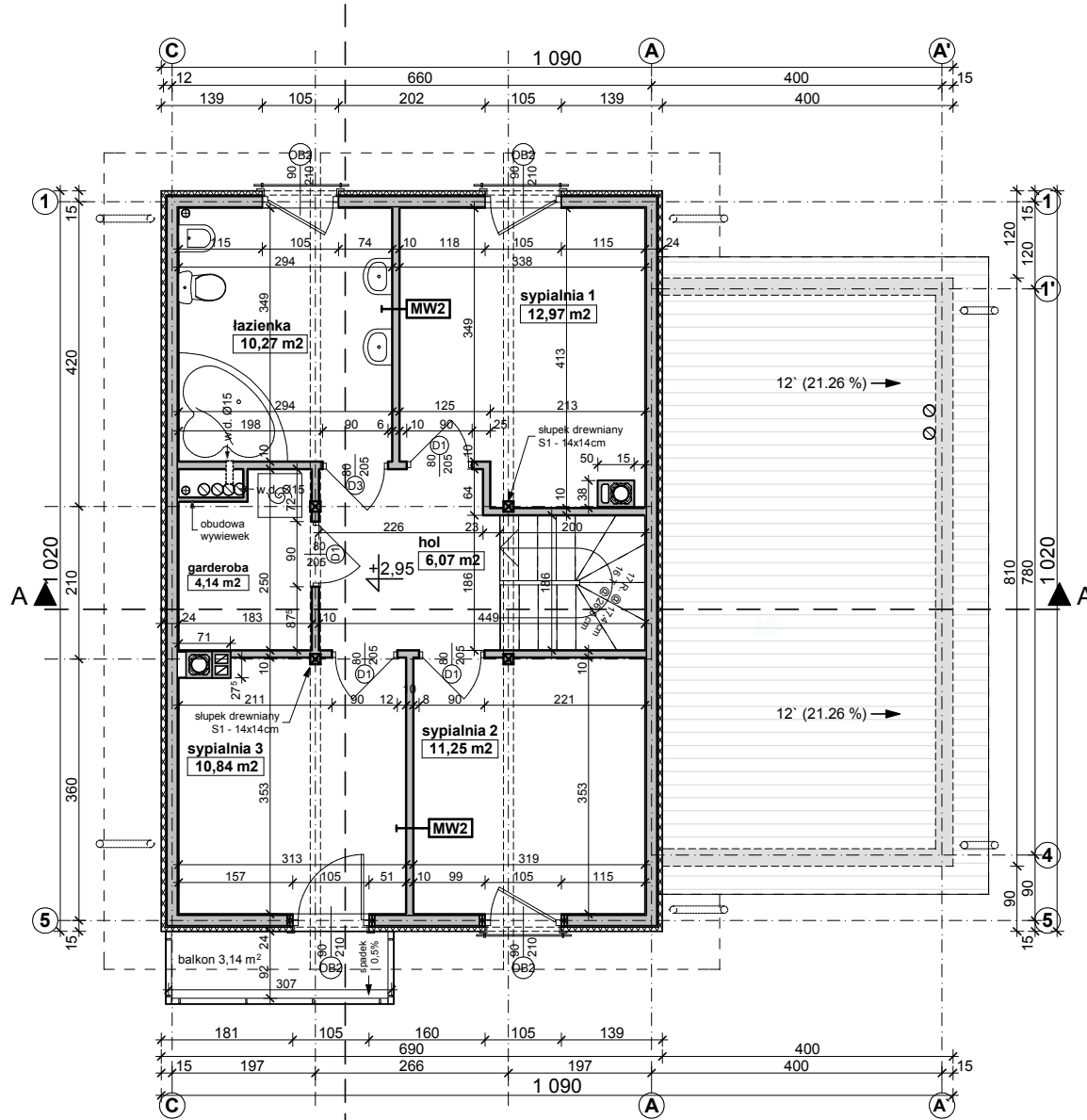
Z38D L GP

wersja w technologii "szkieletu drewnianego"
w odbiciu lustrzanym z garażem po prawej stronie

GENERALNY PROJEKTANT:
STUDIO Z500, Piotr Zwierzyński
 Pracownia Architektoniczna
 ul.Gen. Zajączka 11 / 6; 01-510 Warszawa
 tel.(022) 425-50-30; mobile:0607-17-12-12
 www. Z500. pl email: projekty@z500.pl

TEMAT OPACOWANIA:	PROJEKT DEMONSTRACYJNY DOMU JEDNORODZINNEGO
RZUT PARTERU	

Opracowanie ma charakter DEMONSTRACYJNY i przedstawia w przybliżeniu główne elementy konstrukcji budynku oraz podstawowe rozwiązania techniczno-materiałowe. Niniejszy projekt jest wersją demonstracyjną projektu katalogowego autorstwa Pracowni Architektonicznej STUDIO Z500. Jako autorzy opracowania i projektu, zgodnie z ustawą o prawie autorskim i prawach pokrewnych z dnia 04.02.1994 (Dziennik Ustaw nr 24 poz. 83 z dnia 23.02.1994 z późniejszymi zmianami), zastrzegamy prawa autorskie i zakazujemy wykorzystywania tego projektu do celów handlowych i dalszej odsprzedaży, reprodukcji/ kopiowania w całości ani częściowo oraz wprowadzania zmian ponad wymienione w projekcie, bez naszej wiedzy i zgody.



MZ2 - ŚCIANA ZEW. DREWNIANA+OCIEPLENIE gr.24cm	
tynek mineralny na siatce/oblicówka z desek	
ocieplenie - styropian z drenażem przeciwwilgociowym	6.0
papier bitumizowany przyklejony do poszycia	
poszycie ze sklejki wodoodpornej lub płyt OSB	1.2
konstrukcja szkieletowa ściany 3,8x140cm co40cm	14.0
wypełniona wełną mineralną	
paroz izolacja	
suchy tynk : - płyty GK /płyta OSB+glazura	

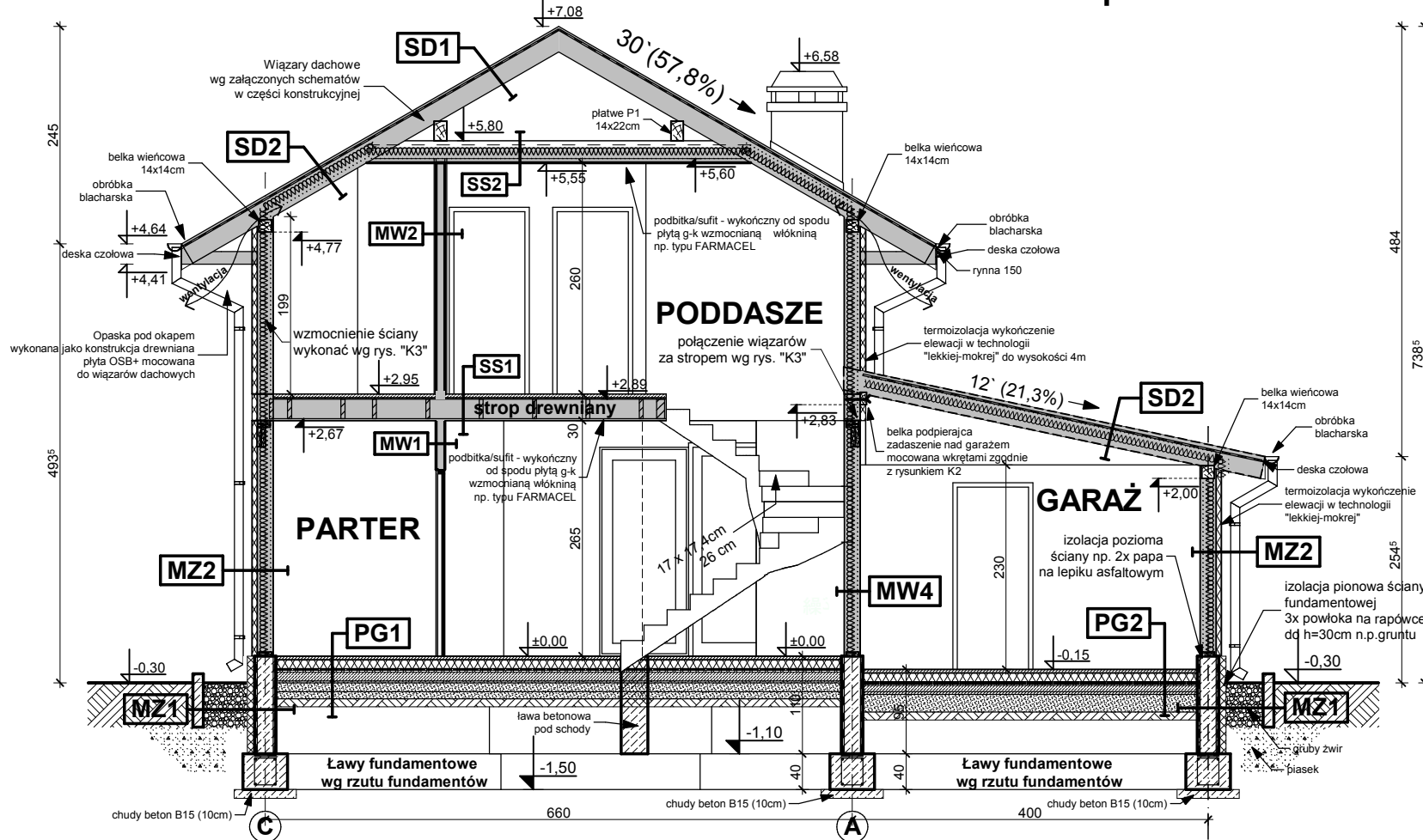
MW2 - ŚCIANA DZIAŁOWA LEKKA 10 cm (12,5cm)	
płyty GK zależnie od typu pomieszczenia	
ruszt metalowy lub drewniany	10.0
wełna mineralna między słupkami	
suchy tynk-płyty GK /płyta OSB+glazura	

Z38D L GP

wersja w technologii "szkieletu drewnianego"
w odbiciu lustrzanym z garażem po prawej stronie

GENERALNY PROJEKTANT: STUDIO Z500, Piotr Zwierzyński Pracownia Architektoniczna ul.Gen. Zajączka 11 / 6; 01-510 Warszawa tel.(022) 425-50-30; mobile:0607-17-12-12 www. Z500. pl email: projekty@z500.pl	
TEMAT OPRACOWANIA:	PROJEKT DEMONSTRACYJNY DOMU JEDNORODZINNEGO
RZUT PODDASZA	

Opracowanie ma charakter DEMONSTRACYJNY i przedstawia w przybliżeniu główne elementy konstrukcji budynku oraz podstawowe rozwiązania techniczno-materiałowe. Niniejszy projekt jest wersją demonstracyjną projektu katalogowego autorstwa Pracowni Architektonicznej STUDIO Z500. Jako autorzy opracowania i projektu, zgodnie z ustawą o prawie autorskim i prawach pokrewnych z dnia 04.02.1994 (Dziennik Ustaw nr 24 poz. 83 z dnia 23.02.1994 z późniejszymi zmianami), zastrzegamy prawa autorskie i zakazujemy wykorzystywania tego projektu do celów handlowych i dalszej odsprzedaży, reprodukcji/ kopiowania w całości ani częściowo oraz wprowadzania zmian ponad wymienione w projekcie, bez naszej wiedzy i zgody .



PG1 - POSADZKA MIESZKANIA NA GRUNCI	
podłoga alternatywnie - wykładzina, terakota, deski...	4,0
szlichta beton, z przerw. instalacji, zdyktowana	10,0
ocieplenie - styropian M30	10,0
folia hydroizolacyjna 2x na zakład	
zatarcie beton warstwa wyrównawcza	
beton B 7,5	10,0
warstwa zagęszczonego suchego piasku	20,0
grunt rodzimy po zdjęciu humusu	
PG2 - POSADZKA GARAZU NA GRUNCI	
podłoga, alternatywnie: gres...	4,0
szlichta betonowa zdyktowana	10,0
folia hydroizolacyjna 2x na zakład	
zatarcie beton warstwa wyrównawcza	
beton B 7,5	15,0
warstwa zagęszczonego suchego piasku	20,0
grunt rodzimy po zdjęciu humusu	
PT1 POSADZKA TARASU - PODESTU WEJŚCIOWEGO	
terakota na zaprawie mrozoodpornej	5,0
beton klasy B15 zdyktowany 1x1m	
beton (gruzobeton) klasy B7,5 zdyktowany 1x1m	
podsyпка żwirowa	20,0
grunt rodzimy po zdjęciu humusu	

SD1 DACH NIEOCIEPLONY	
dachówka: cementowa/ceramiczna/białodachówka	
łaty sosnowe 4 x 5 w rozstawie dost. do dachówki	
kontrłaty deski (na szer. krokwi) wentylacja	
membrana wiatroizolacyjna, paroprzep. 800g/m ² /dobę	
poszycie ze sklejki wodoodpornej (opcja)	
krokwie konstrukcji dachu	10,0
SD2 DACH OCIEPLONY	
dachówka: cementowa/ceramiczna/białodachówka	
łaty sosnowe 4 x 5 w rozstawie dost. do dachówki	4,0
kontrłaty deski (na szer. krokwi) wentylacja	2,5
membrana wiatroizolacyjna, paroprzep. 800g/m ² /dobę	
ocieplenie wełna miner. między krokiewiami (min. 17cm)	22,0
ocieplenie wełna miner. na wieszakach stal.	
folia polietylenowa - paroizolacyjna	
plyty GK 12,5 mm na ruszcie	
SS2 STROP drewniany - podsufitka	
konstrukcja stropu	1,5
wełna mineralna 12cm między jełkami stropu	22,0
folia paroizolacyjna	
dotłokowa termoizolacja między rusztem	4,0
plyty gipsowo-kartonowa mocowana do rusztu	1,5

MZ1 - ŚCIANA FUNDAMENTOWA OCIEPLONA gr.32 cm	
okładzina klinkierowa/tylnik ceglany (ponad terenem)	
izolacja pionowa powłokowa-bitumiczna x3 na rapowce	24,0
izolacja pionowa powłokowa-bitumiczna x3 na rapowce	
ocieplenie: styropian M20 do gruntu (12cm)/ Styrodur	10,0
MZ2 - ŚCIANA ZEW. DREWNIANA+OCIEPLENIE gr.24cm	
tylnik mineralny na siateczkobitowa z desek	1,2
ocieplenie - styropian z drzewnem przeciwwilgociowym	6,0
papier bitumizowany przyklejony do poszycia	
poszycie ze sklejki wodoodpornej lub pvl OSB	14,0
konstrukcja szkieletowa ściany 3.8x140cm co40cm	
wypełnienie wełna mineralna	
paroizolacja	
suchy tynk - plyty GK /plyta OSB+glazura	
SS1 STROP NAD PARTEREM	
podłoga alternatywnie-wykładzina,terakota,klepka	1,5
plyta OSB	22,0
belki konstrukcji stropu max. h=23,5cm	
izola. akust.- wełna mine. między belkami stropu 12cm	
łaty4x4 mocowane do belek stropowych	4,0
plyta gipsowo-kartonowa mocowana do łąt	1,5

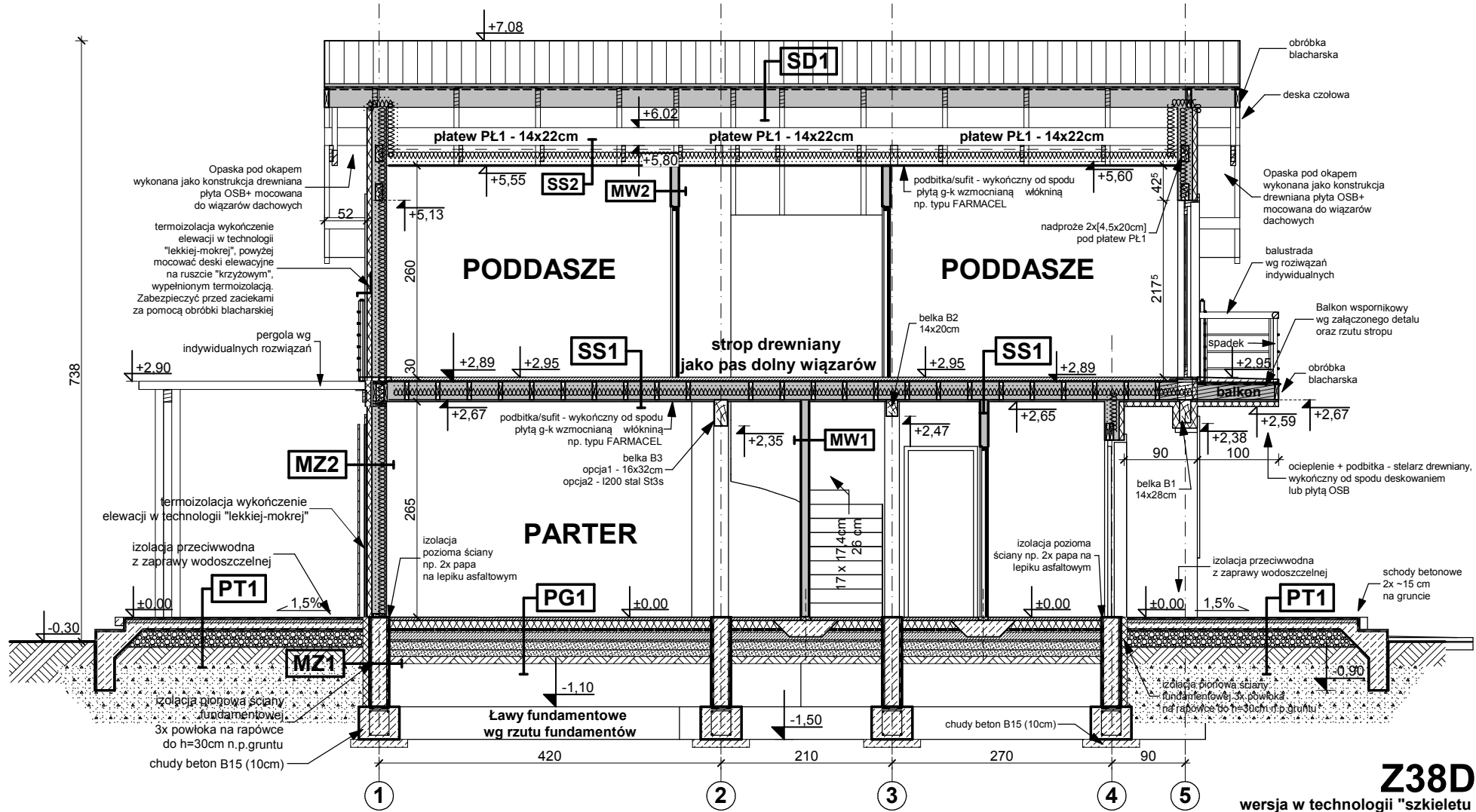
MW1 - ŚCIANA DZIAŁOWA SZKIELETOWA 10cm	
suchy tynk-plyty GK -zależnie od typu pomieszczenia	7,5
ruszt metalowy lub drewniany	
wełna mineralna	
suchy tynk-plyty GK /plyta OSB+glazura	
MW2 - ŚCIANA DZIAŁOWA LEKKA 10 cm (12,5cm)	
plyty GK -zależnie od typu pomieszczenia	10,0
ruszt metalowy lub drewniany	
wełna mineralna między słupkami	
suchy tynk-plyty GK /plyta OSB+glazura	
MW4 - ŚCIANA WEW. NOSNA - 18cm	
plyta GK -zależnie od typu pomieszczenia	14,0
konstrukcja drewniana 14cm	
wełna mineralna	
suchy tynk-plyty GK /plyta OSB+glazura	

Z38D L GP

wersja w technologii "szkieletu drewnianego" w odbiciu lustrzanym z garażem po prawej stronie

GENERALNY PRZEKROJ: STUDIO Z500, Piotr Zwierzyński Pracownia Architektoniczna ul. Gen. Żajączka 11 / 6; 01-510 Warszawa tel.(022) 425-50-30; mobile:0607-17-12-12 www. Z500. pl email: projekty@z500.pl	
Z500	
PRZEKRÓJ A-A	

Opracowanie ma charakter DEMONSTRACYJNY i przedstawia w przybliżeniu główne elementy konstrukcji budynku oraz podstawowe rozwiązania techniczno-materiałowe. Niniejszy projekt jest wersją demonstracyjną projektu katalogowego autorstwa Pracowni Architektonicznej STUDIO Z500. Jako autorzy opracowania i projektu, zgodnie z ustawą o prawie autorskim i prawach pokrewnych z dnia 04.02.1994 (Dziennik Ustaw nr 24 poz. 83 z dnia 23.02.1994 z późniejszymi zmianami), zastrzegamy prawa autorskie i zakazujemy wykorzystywania tego projektu do celów handlowych i dalszej odsprzedaży, reprodukcji/kopiowania w całości ani częściowo oraz wprowadzania zmian ponad wymienione w projekcie, bez naszej wiedzy i zgody.

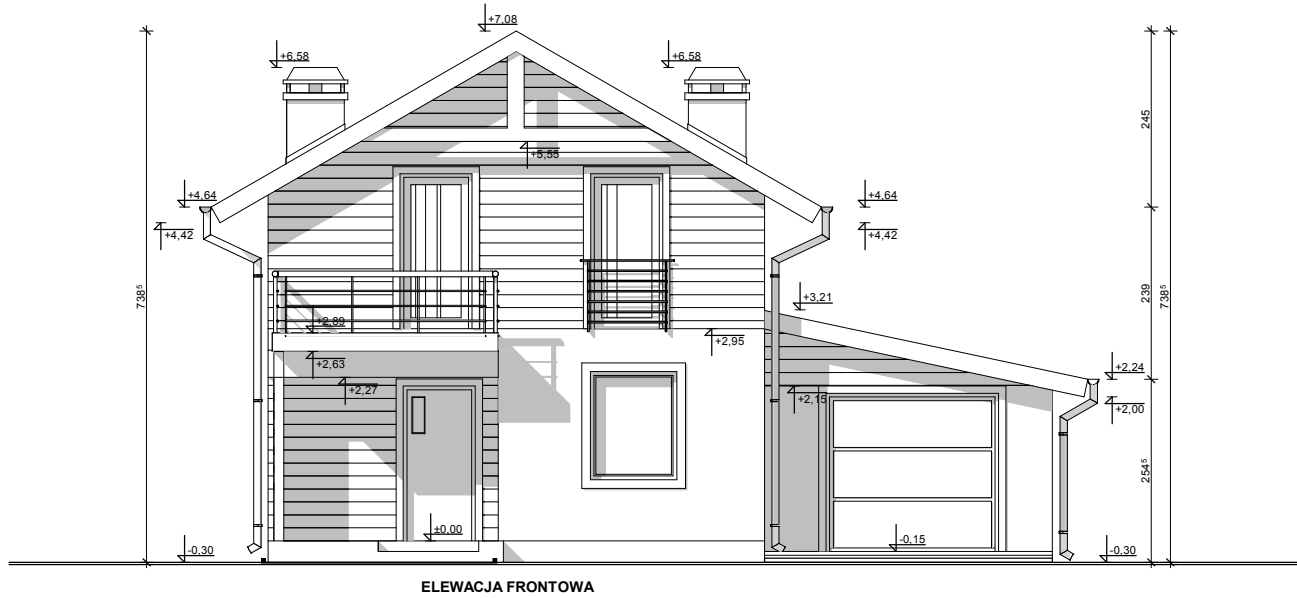


Z38D L GP

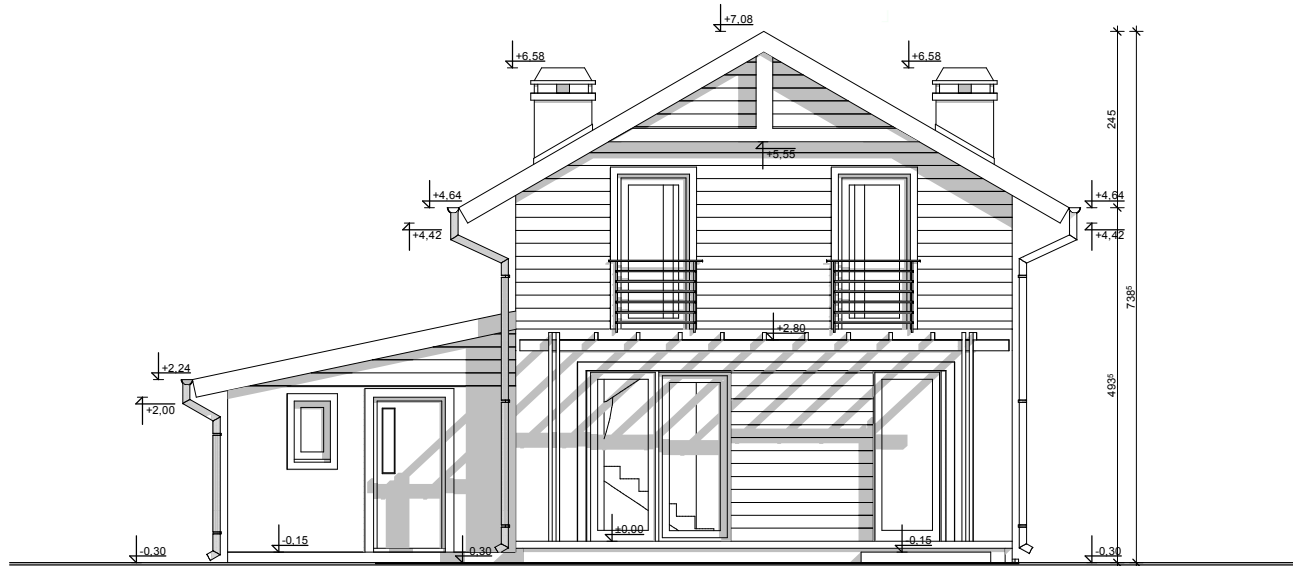
wersja w technologii "szkieletu drewnianego" w odbiciu lustrzanym z garażem po prawej stronie

GENERALNY PROJEKTANT:	
STUDIO Z500, Piotr Zwierzyński Pracownia Architektoniczna ul. Gen. Zajączka 11 / 6; 01-510 Warszawa tel. (022) 425-50-30; mobile: 607-17-12-12 www.Z500.pl email: projekty@z500.pl	
TEMAT OPRACOWANIA:	PROJEKT DEMONSTRACYJNY DOMU JEDNORODZINNEGO
PRZEKRÓJ B-B	

Opracowanie ma charakter DEMONSTRACYJNY i przedstawia w przybliżeniu główne elementy konstrukcji budynku oraz podstawowe rozwiązania techniczno-materiałowe. Niniejszy projekt jest wersją demonstracyjną projektu katalogowego autorstwa Pracowni Architektonicznej STUDIO Z500. Jako autorzy opracowania i projektu, zgodnie z ustawą o prawie autorskim i prawach pokrewnych z dnia 04.02.1994 (Dziennik Ustaw nr 24 poz. 83 z dnia 23.02.1994 z późniejszymi zmianami), zastrzegamy prawa autorskie i zakazujemy wykorzystywania tego projektu do celów handlowych i dalszej odsprzedaży, reprodukcji/kopiowania w całości ani częściowo oraz wprowadzania zmian ponad wymienione w projekcie, bez naszej wiedzy i zgody.



ELEWACJA FRONTOWA



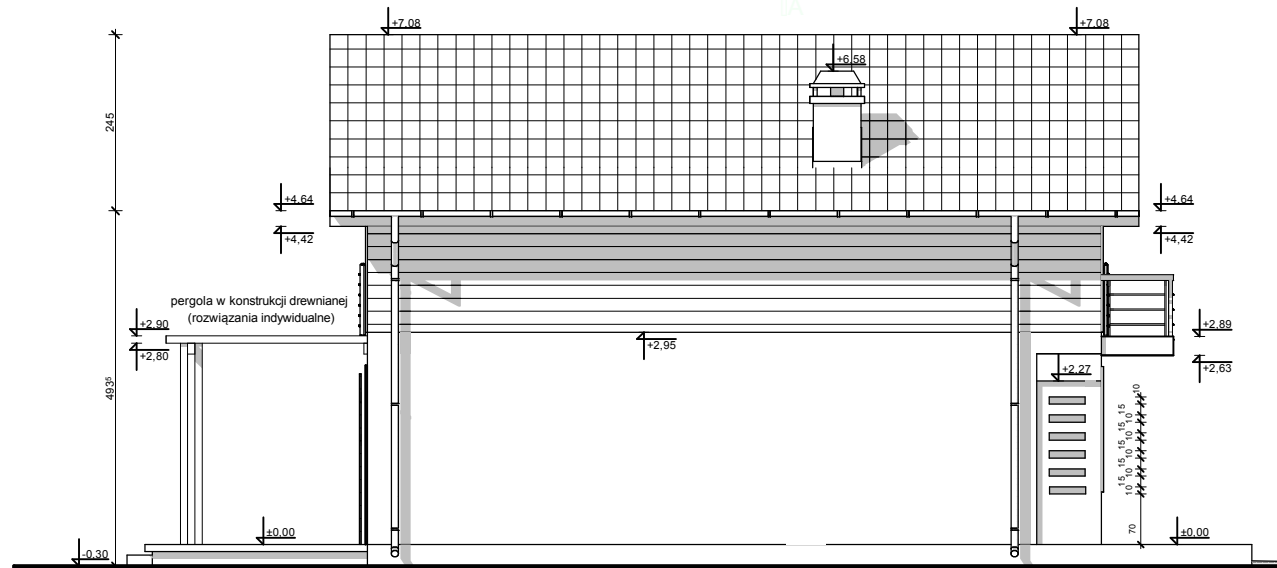
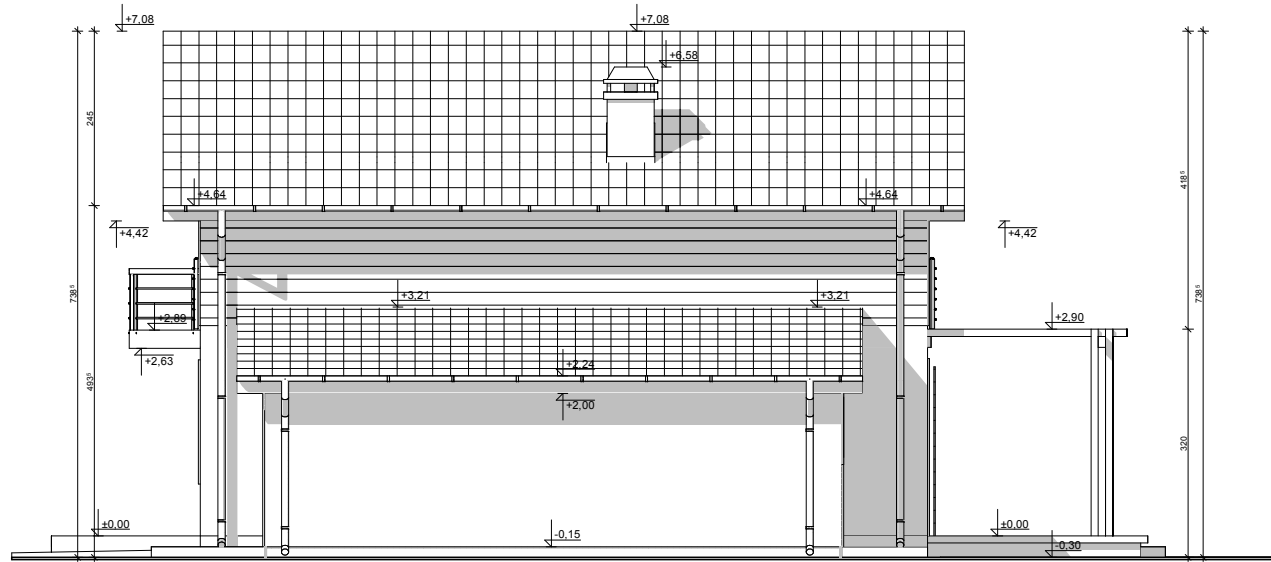
ELEWACJA TYLNA (ogrodowa)

Opracowanie ma charakter DEMONSTRACYJNY i przedstawia w przybliżeniu główne elementy konstrukcji budynku oraz podstawowe rozwiązania techniczno-materiałowe. Niniejszy projekt jest wersją demonstracyjną projektu katalogowego autorstwa Pracowni Architektonicznej STUDIO Z500. Jako autorzy opracowania i projektu, zgodnie z ustawą o prawie autorskim i prawach pokrewnych z dnia 04.02.1994 (Dziennik Ustaw nr 24 poz. 83 z dnia 23.02.1994 z późniejszymi zmianami), zastrzegamy prawa autorskie i zakazujemy wykorzystywania tego projektu do celów handlowych i dalszej odsprzedaży, reprodukcji/kopiowania w całości ani częściowo oraz wprowadzania zmian ponad wymienione w projekcie, bez naszej wiedzy i zgody.

Z38D L GP

wersja w technologii "szkieletu drewnianego"
w odbiciu lustrzanym z garażem po prawej stronie

GENERALNY PROJEKTANT:	
STUDIO Z500, Piotr Zwierzyński Pracownia Architektoniczna ul. Gen. Zajączka 11 / 6; 01-510 Warszawa tel. (022) 425-50-30; mobile: 0607-17-12-12 www.Z500.pl email: projekty@z500.pl	
TEMAT OPRACOWANIA:	PROJEKT DEMONSTRACYJNY DOMU JEDNORODZINNEGO
ELEWACJE frontowa i ogrodowa	



Opracowanie ma charakter DEMONSTRACYJNY i przedstawia w przybliżeniu główne elementy konstrukcji budynku oraz podstawowe rozwiązania techniczno-materiałowe. Niniejszy projekt jest wersją demonstracyjną projektu katalogowego autorstwa Pracowni Architektonicznej STUDIO Z500. Jako autorzy opracowania i projektu, zgodnie z ustawą o prawie autorskim i prawach pokrewnych z dnia 04.02.1994 (Dziennik Ustaw nr 24 poz. 83 z dnia 23.02.1994 z późniejszymi zmianami), zastrzegamy prawa autorskie i zakazujemy wykorzystywania tego projektu do celów handlowych i dalszej odsprzedaży, reprodukcji/ kopiowania w całości ani częściowo oraz wprowadzania zmian ponad wymienione w projekcie, bez naszej wiedzy i zgody.

Z38D L GP

wersja w technologii "szkieletu drewnianego"
w odbiciu lustrzanym z garażem po prawej stronie

GENERALNY PROJEKTANT: STUDIO Z500, Piotr Zwierzyński Pracownia Architektoniczna ul. Gen. Zajączka 11 / 6; 01-510 Warszawa tel. (022) 425-50-30; mobile: 0607-17-12-12 www.Z500.pl email: projekty@z500.pl	
TEMAT OPRACOWANIA:	PROJEKT DEMONSTRACYJNY DOMU JEDNORODZINNEGO
ELEWACJE BOCZNE	



PERSPEKTYWA WIDOK OD FRONTU



PERSPEKTYWA WIDOK OD OGRODU

Opracowanie ma charakter DEMONSTRACYJNY i przedstawia w przybliżeniu główne elementy konstrukcji budynku oraz podstawowe rozwiązania techniczno-materiałowe. Niniejszy projekt jest wersją demonstracyjną projektu katalogowego autorstwa Pracowni Architektonicznej STUDIO Z500. Jako autorzy opracowania i projektu, zgodnie z ustawą o prawie autorskim i prawach pokrewnych z dnia 04.02.1994 (Dziennik Ustaw nr 24 poz. 83 z dnia 23.02.1994 z późniejszymi zmianami), zastrzegamy prawa autorskie i zakazujemy wykorzystywania tego projektu do celów handlowych i dalszej odsprzedaży, reprodukcji/kopiowania w całości ani częściowo oraz wprowadzania zmian ponad wymienione w projekcie, bez naszej wiedzy i zgody.

Z38D L GP

wersja w technologii "szkieletu drewnianego"
w odbiciu lustrzanym z garażem po prawej stronie

GENERALNY PROJEKTANT: STUDIO Z500, Piotr Zwierzyński Pracownia Architektoniczna ul. Gen. Zajączka 11 / 6; 01-510 Warszawa tel.(022) 425-50-30; mobile:0607-17-12-12 www. Z500. pl email: projekty@z500.pl	
TEMAT OPRACOWANIA:	PROJEKT DEMONSTRACYJNY DOMU JEDNORODZINNEGO
PERSPEKTYWY	