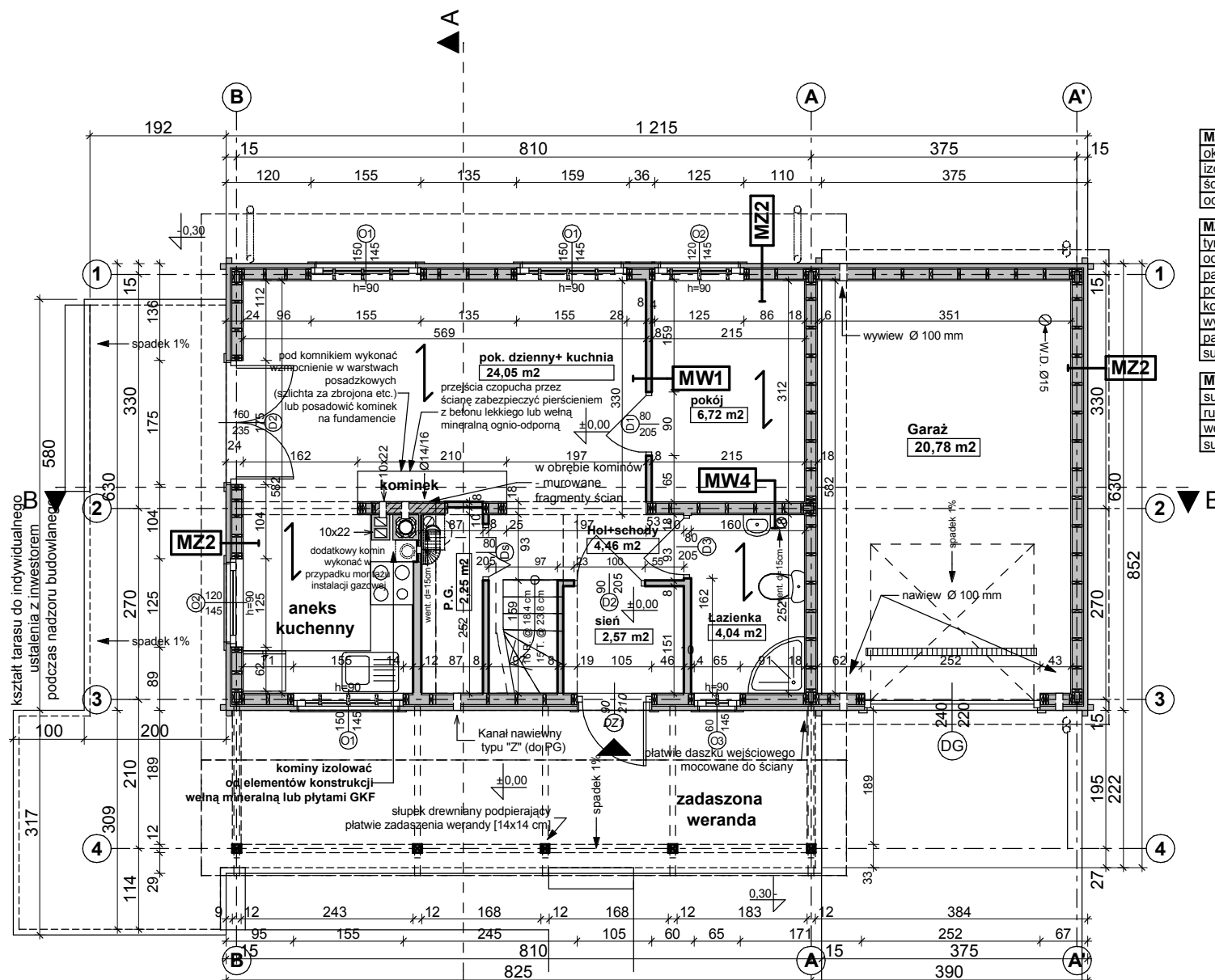


To jest wersja demonstracyjna projektu!! To jest wersja demonstracyjna projektu!! To jest wersja demonstracyjna projektu!!



<b>MZ1 - ŚCIANA FUNDAMENTOWA OCIEPLONA gr.32 cm</b>	
okładzina klinkierowa/ tynk cokołowy (ponad terenem)	
izolacja pionowa powłokowa-bitumiczna x3, na rapówce	
ściana z bloczków betonowych / beton wylewany	24.0
ocieplenie: styropian M20 do gruntu (12cm)/ Styrodur	
<b>MZ2 - ŚCIANA ZEW. DREWNIANA+OCIEPLENIE gr.24cm</b>	
tynk mineralny na siatce/oblicówka z desek	
ocieplenie - styropian z drenażem przeciwwilgociowym	6.0
papier bitumizowany przyklejony do poszycia	
poszycie ze sklejki wodoodpornej lub płyt OSB	1.2
konstrukcja szkieletowa ściany (słupki 3,8x14 co40cm)	14.0
wypełniona wełna mineralna	
paroizolacja	
suchy tynk : - płyty GK /płyta OSB+glazura	
<b>MW1 - ŚCIANA DZIAŁOWA SZKIELETOWA 10cm</b>	
suchy tynk-płyty GK -zależnie od typu pomieszczenia	
ruszt metalowy lub drewniany	7.5
wełna mineralna	
suchy tynk-płyty GK /płyta OSB+glazura	

To jest wersja demonstracyjna projektu!! To jest wersja demonstracyjna projektu!! To jest wersja demonstracyjna projektu!!

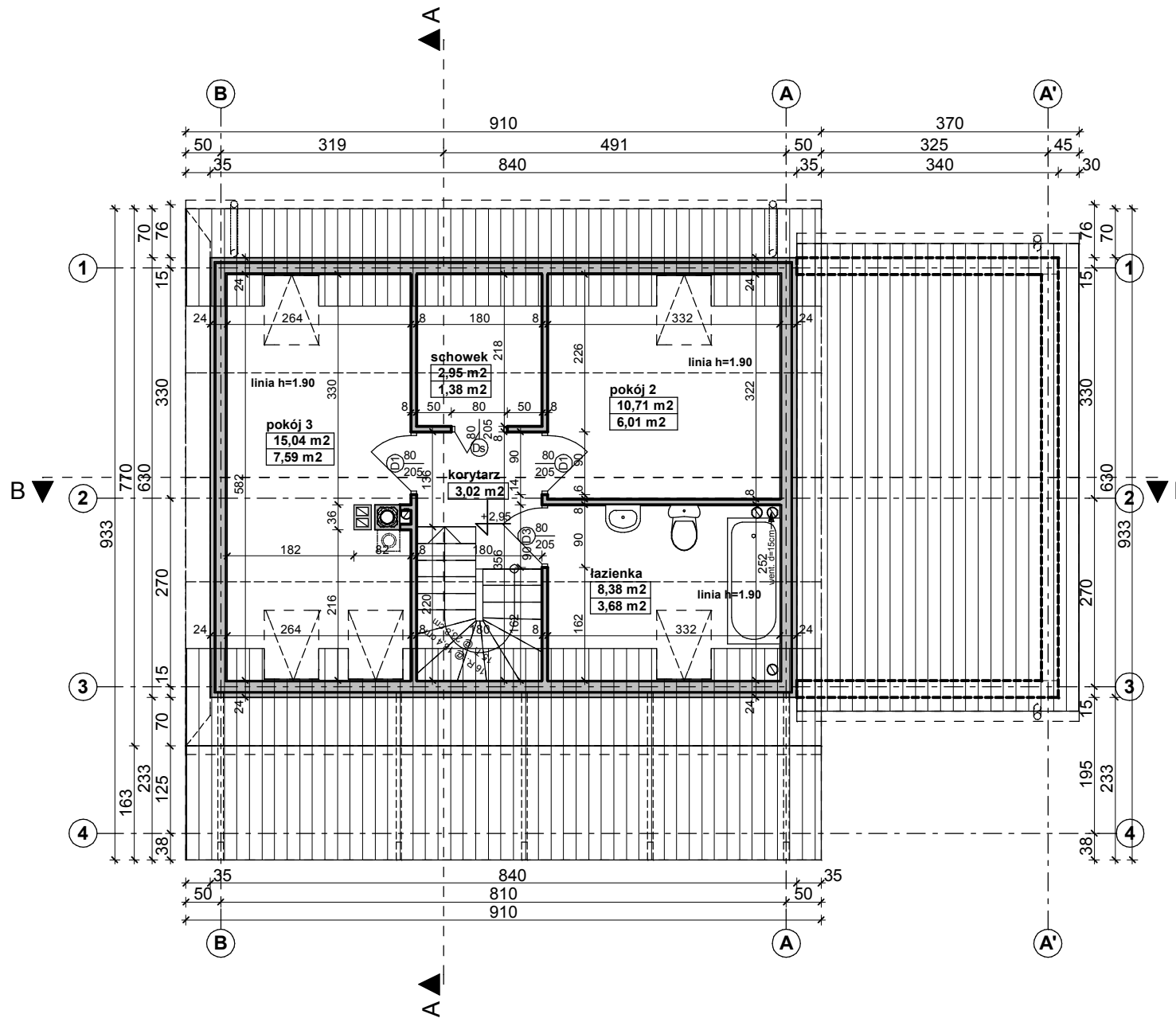
# Z39 D L GP

wersja w technologii "kanadyjskiej,  
"lustr", z garażem po prawej stronie

	
GENERALNY PROJEKTANT: <b>STUDIO Z500, Piotr Zwierzyński</b> Pracownia Architektoniczna ul. Brechta 17 m55; 03-473 Warszawa tel.(022) 425-50-30; mobile:0607-17-12-12 www.Z500.pl email: projekty@z500.pl	
TEMAT OPRACOWANIA: ADRES :	PROJEKT DEMONSTRACYJNY DOMU JEDNORODZINNEGO
<b>RZUT PARTERU</b>	

Opracowanie ma charakter DEMONSTRACYJNY i przedstawia w przybliżeniu główne elementy konstrukcji budynku oraz podstawowe rozwiązania techniczno-materiałowe. Niniejszy projekt jest wersją demonstracyjną projektu katalogowego autorstwa Pracowni Architektonicznej STUDIO Z500. Jako autorzy opracowania i projektu, zgodnie z ustawą o prawie autorskim i prawach pokrewnych z dnia 04.02.1994 (Dziennik Ustaw nr 24 poz. 83 z dnia 23.02.1994 z późniejszymi zmianami), zastrzegamy prawa autorskie i zakazujemy wykorzystywania tego projektu do celów handlowych i dalszej odsprzedaży, reprodukowania/ kopiowania w całości ani częściowo oraz wprowadzania zmian ponad wymienione w projekcie, bez naszej wiedzy i zgody.

To jest wersja demonstracyjna projektu!! To jest wersja demonstracyjna projektu!! To jest wersja demonstracyjna projektu!!



<b>MZ2 - ŚCIANA ZEW. DREWNIANA+OCIEPLENIE gr.24cm</b>	
tynek mineralny na siatce/oblicówka z desek	
ocieplenie - styropian z drenażem przeciwwilgociowym	6.0
papier bitumizowany przyklejony do poszycia	
poszycie ze sklejki wodoodpornej lub płyt OSB	1.2
konstrukcja szkieletowa ściany (słupki 3,8x14 co40cm)	14.0
wypełniona wełną mineralną	
paroizolacja	
suchy tynk - : - płyty GK /płyta OSB+glazura	

<b>MW1 - ŚCIANA DZIAŁOWA SZKIELETOWA 10cm</b>	
suchy tynk-płyty GK -zależnie od typu pomieszczenia	
ruszt metalowy lub drewniany	7.5
wełna mineralna	
suchy tynk-płyty GK /płyta OSB+glazura	

<b>SD1 DACH NIEOCIEPLONY</b>	
dachówka: cementowa /ceramiczna /blachodachówka	
łaty sosnowe 4 x 5 w rozstawie dost. do dachówki	4.0
kontrłaty deski (na szer. krokwi)/ wentylacja	2.5
membrana wiatroizolacyjna, paroprzep. 800g/m2/dobę	
krokwie konstrukcji dachu	

## Z39 D L GP

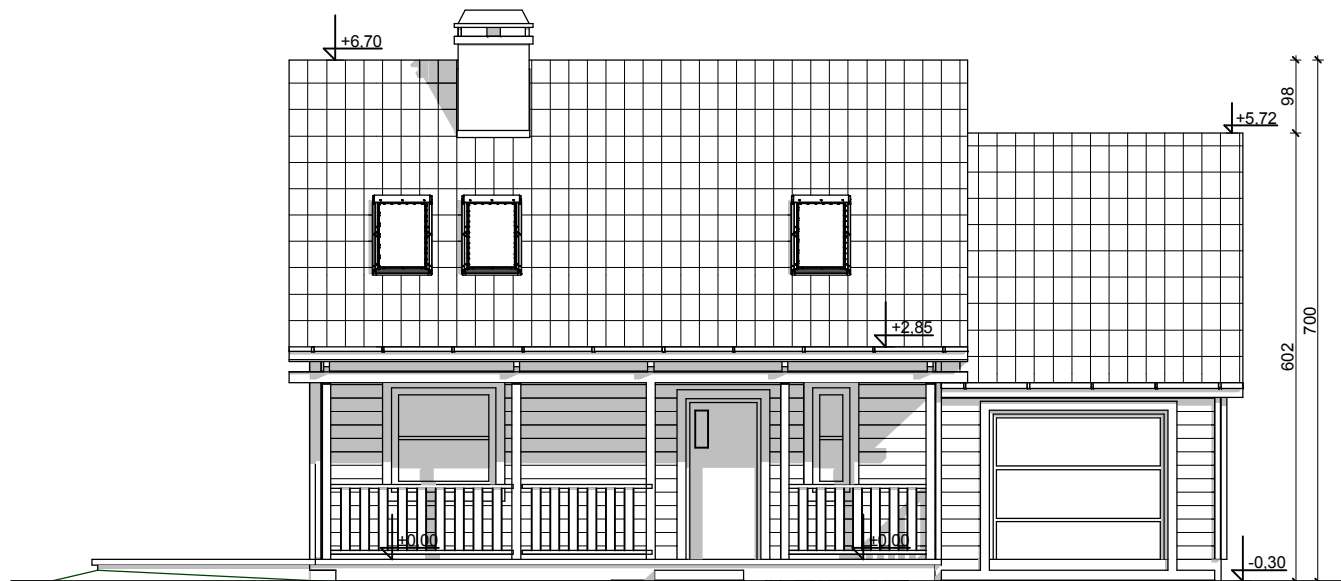
wersja w technologii "kanadyjskiej,  
"lustr", z garażem po prawej stronie

	GENERALNY PROJEKTANT: <b>STUDIO Z500, Piotr Zwierzyński</b> Pracownia Architektoniczna ul. Brechta 17 m55; 03-473 Warszawa tel.(022) 425-50-30; mobile:0607-17-12-12 www.Z500.pl email: projekty@z500.pl
	TEMAT OPACOWANIA: PROJEKT DEMONSTRACYJNY DOMU JEDNORODZINNEGO ADRES :
<b>RZUT PODDASZA</b>	

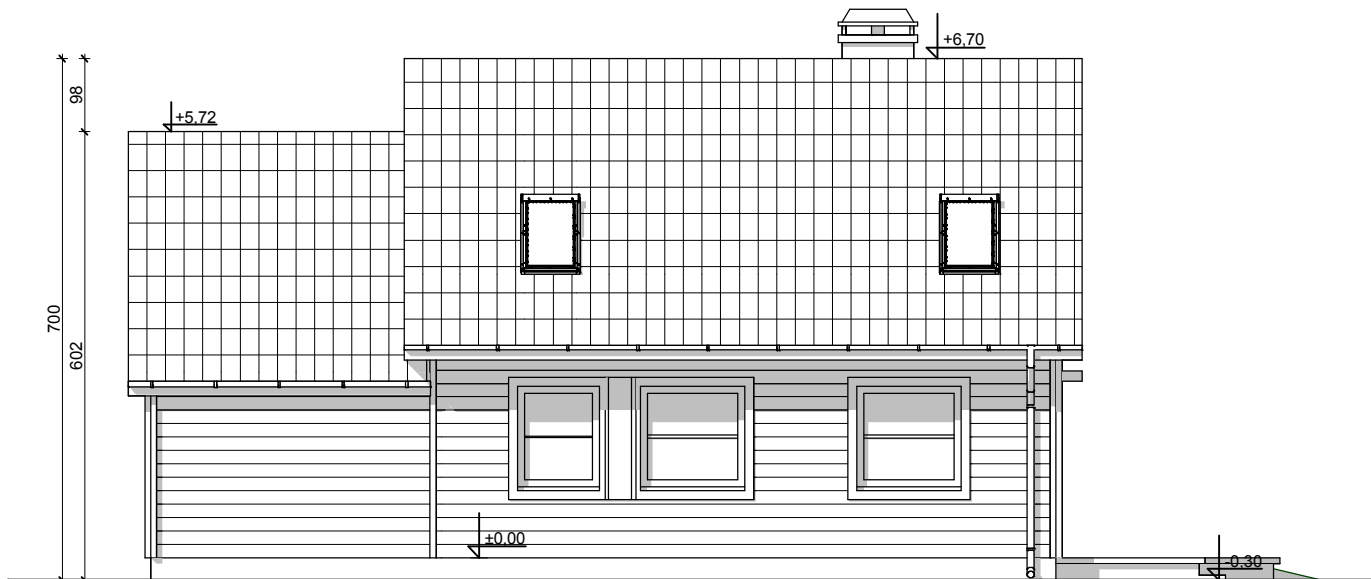
Opracowanie ma charakter DEMONSTRACYJNY i przedstawia w przybliżeniu główne elementy konstrukcji budynku oraz podstawowe rozwiązania techniczno-materiałowe. Niniejszy projekt jest wersją demonstracyjną projektu katalogowego autorstwa Pracowni Architektonicznej STUDIO Z500. Jako autorzy opracowania i projektu, zgodnie z ustawą o prawie autorskim i prawach pokrewnych z dnia 04.02.1994 (Dziennik Ustaw nr 24 poz. 83 z dnia 23.02.1994 z późniejszymi zmianami), zastrzegamy prawa autorskie i zakazujemy wykorzystywania tego projektu do celów handlowych i dalszej odsprzedaży, reprodukowania/ kopiowania w całości ani częściowo oraz wprowadzania zmian ponad wymienione w projekcie, bez naszej wiedzy i zgody.

To jest wersja demonstracyjna projektu!! To jest wersja demonstracyjna projektu!! To jest wersja demonstracyjna projektu!!





ELEWACJA FRONTOWA



ELEWACJA OGRODOWA

**UWAGI :**

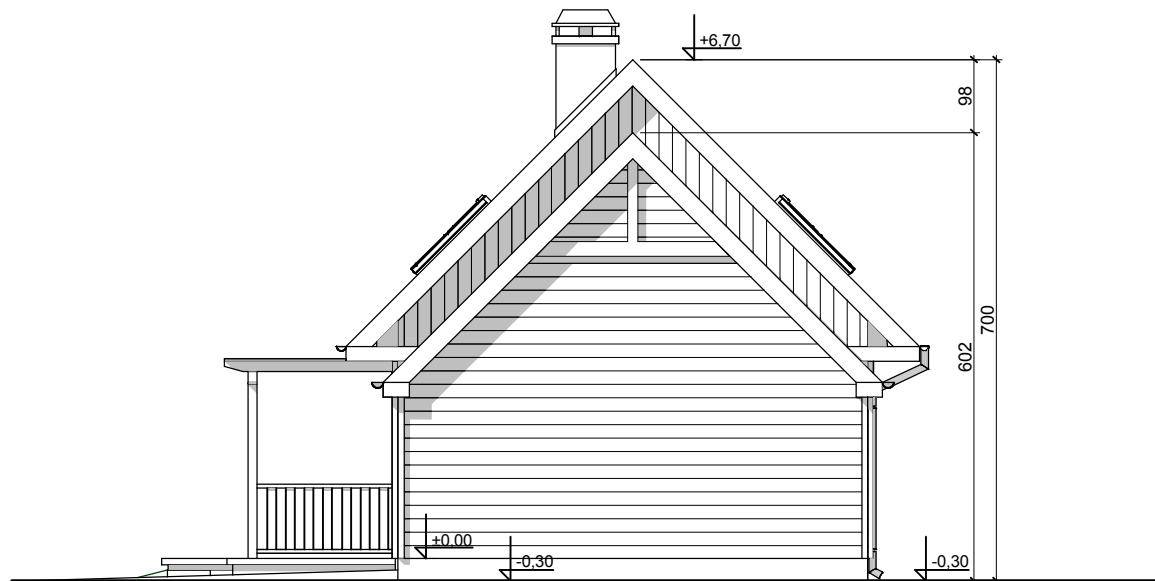
- ostateczny sposób wykończenia elewacji zewnętrznej do ustalenia z inwestorem w zakresie nadzoru (kształtki styropianowe, cegła klinkierowa, tynk cienkowarstwowy )

**Z39 D L GP**

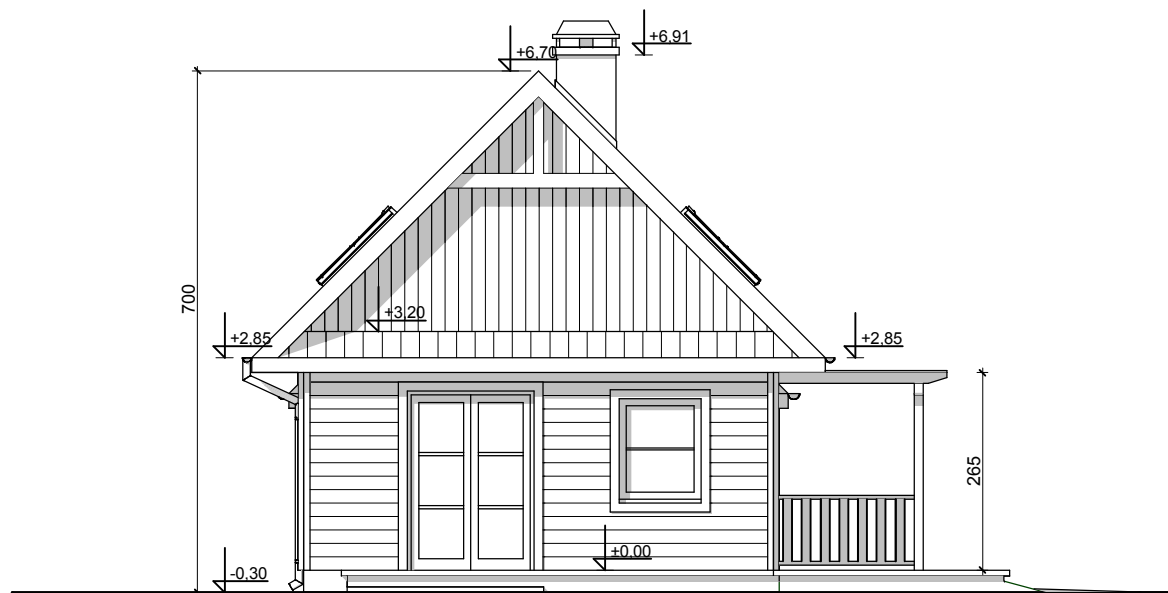
wersja w technologii "kanadyjskiej", "lustro", z garażem po prawej stronie

GENERALNY PROJEKTANT: <b>STUDIO Z500, Piotr Zwierzyński</b> Pracownia Architektoniczna ul. Brechta 17 m55; 03-473 Warszawa tel.(022) 425-50-30; mobile:0607-17-12-12 www.Z500.pl email: projekty@z500.pl	
TEMAT OPRACOWANIA: ADRES :	PROJEKT DEMONSTRACYJNY DOMU JEDNORODZINNEGO
<b>ELEWACJE frontowa i ogrodowa</b>	

Opracowanie ma charakter DEMONSTRACYJNY i przedstawia w przybliżeniu główne elementy konstrukcji budynku oraz podstawowe rozwiązania techniczno-materiałowe. Niniejszy projekt jest wersją demonstracyjną projektu katalogowego autorstwa Pracowni Architektonicznej STUDIO Z500. Jako autorzy opracowania i projektu, zgodnie z ustawą o prawie autorskim i prawach pokrewnych z dnia 04.02.1994 (Dziennik Ustaw nr 24 poz. 83 z dnia 23.02.1994 z późniejszymi zmianami), zastrzegamy prawa autorskie i zakazujemy wykorzystywania tego projektu do celów handlowych i dalszej odsprzedaży, reprodukowania/ kopiowania w całości ani częściowo oraz wprowadzania zmian ponad wymienione w projekcie, bez naszej wiedzy i zgody .



ELEWACJA BOCZNA



ELEWACJA BOCZNA

**UWAGI :**

- ostateczny sposób wykończenia elewacji zewnętrznej do ustalenia z inwestorem w zakresie nadzoru (kształtki styropianowe, cegła klinkierowa, tynk cienkowarstwowy )

**Z39 D L GP**

wersja w technologii "kanadyjskiej", "lustro", z garażem po prawej stronie

GENERALNY PROJEKTANT:  <b>STUDIO Z500, Piotr Zwierzyński</b> Pracownia Architektoniczna ul. Brechta 17 m55; 03-473 Warszawa tel.(022) 425-50-30; mobile:0607-17-12-12 www. Z500. pl email: projekty@z500.pl	
TEMAT OPRACOWANIA: ADRES :	PROJEKT DEMONSTRACYJNY DOMU JEDNORODZINNEGO
<b>ELEWACJE FRONTOWA I TYLNA</b>	

Opracowanie ma charakter DEMONSTRACYJNY i przedstawia w przybliżeniu główne elementy konstrukcji budynku oraz podstawowe rozwiązania techniczno-materiałowe. Niniejszy projekt jest wersją demonstracyjną projektu katalogowego autorstwa Pracowni Architektonicznej STUDIO Z500. Jako autorzy opracowania i projektu, zgodnie z ustawą o prawie autorskim i prawach pokrewnych z dnia 04.02.1994 (Dziennik Ustaw nr 24 poz. 83 z dnia 23.02.1994 z późniejszymi zmianami), zastrzegamy prawa autorskie i zakazujemy wykorzystywania tego projektu do celów handlowych i dalszej odsprzedaży, reprodukowania/ kopiowania w całości ani częściowo oraz wprowadzania zmian ponad wymienione w projekcie, bez naszej wiedzy i zgody .