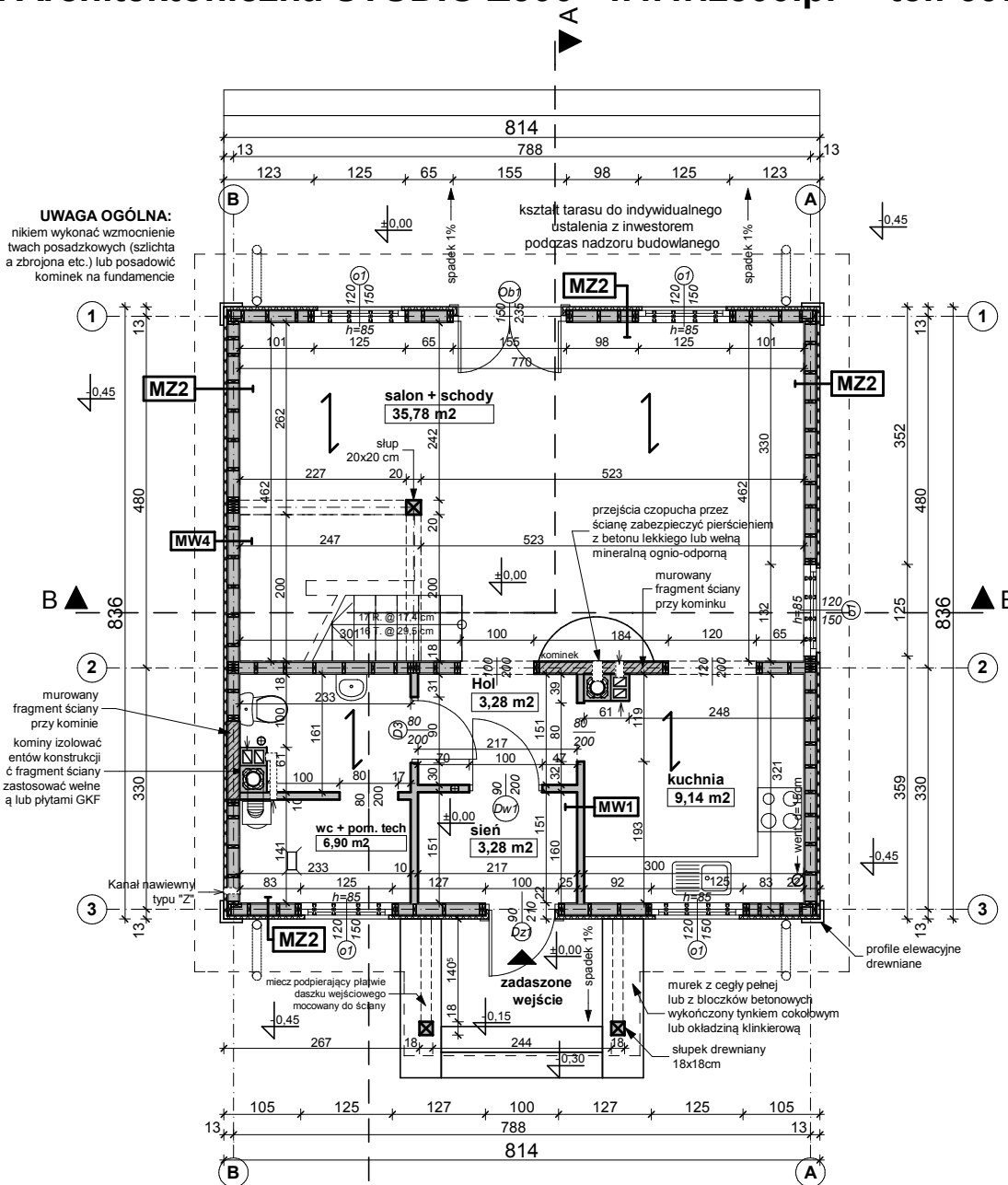


**UWAGA OGÓLNA:**  
nikiem wykonać wzmocnienie  
twach posadzkowych (szlichta  
a zbrojona etc.) lub posadzić  
kominę na fundamentcie



**UWAGI:**

1. W ścianach przyjęto słupki konstrukcyjne o przekrojach 3,8x14cm w rozstawie osiowym, co 40cm.
2. Wszystkie przekroje wykonać jako moduły dostosowane do przekrojów technologii kanadyjskiej szerokość elementów „3,8cm” i wielokrotność tego modułu - jako przekroje składane - zbijane gwoździami, klejone lub łączone systemowymi łącznikami ciesielskimi, zgodnie z wytycznymi techniczno-montażowymi technologii.
3. Przy oparciu belek, podciągów i przy otworach w ścianach wykonać z wzmocnienia w postaci dodatkowych słupków.
4. Elementy zdobienia elewacji można wykonać jako impregnowane bejco-lakerem deski, na ruszcie drewnianym lub mocowane systemowymi łącznikami Deskowanie zabezpieczyć przed zaciekami pod termoizolację.
5. Trzony kominowe zaleca się wykonać jako systemowe typu SCHIEDEL. Wykończenie kominów ponad dachem zgodnie z opisem technicznym.
6. Do kominika należy doprowadzić nawiew, pod posadzką rurą Ø110 PCV, Kominę wykonać wg opracowania indywidualnego, antypoślizgowe.
7. Taras zewnętrzny na gruncie wykończenie płytki mrozoodporne, antypoślizgowe.
8. Przed zamówieniem stolarki wymiary otworów należy sprawdzić z natury (na budowie).

<b>MZ2 - ŚCIANA ZEW. DREWNIANA+OCIEPLENIE gr.24cm</b>	
tynek mineralny na siatce/oblicówka z desek	
ocieplenie - styropian z drenażem przeciwwilgociowym	6.0
papier bitumizowany przyklejony do poszycia	
poszycie ze sklejki wodoodpornej lub płyt OSB	1.2
konstrukcja szkieletowa ściany 3,8x140cm co40cm	14.0
wypełniona wełną mineralną	
paroizolacja	
suchy tynek - płyty GK /płyta OSB+glazura	

<b>MW1 - ŚCIANA DZIAŁOWA SZKIELETOWA 10cm</b>	
suchy tynek-płyty GK -zależnie od typu pomieszczenia	
ruszt metalowy lub drewniany	7.5
wełna mineralna	
suchy tynek-płyty GK /płyta OSB+glazura	

<b>MW4 - ŚCIANA WEW. NOŚNA ~ 18cm</b>	
płyta GK-zależnie od typu pomieszczenia	
konstrukcja drewniana 14cm	14.0
wełna mineralna	
suchy tynek-płyty GK /płyta OSB+glazura	

**Z4D L (bbl)**  
wariant: lustro bez balkonu w technologii "szkieletowej"

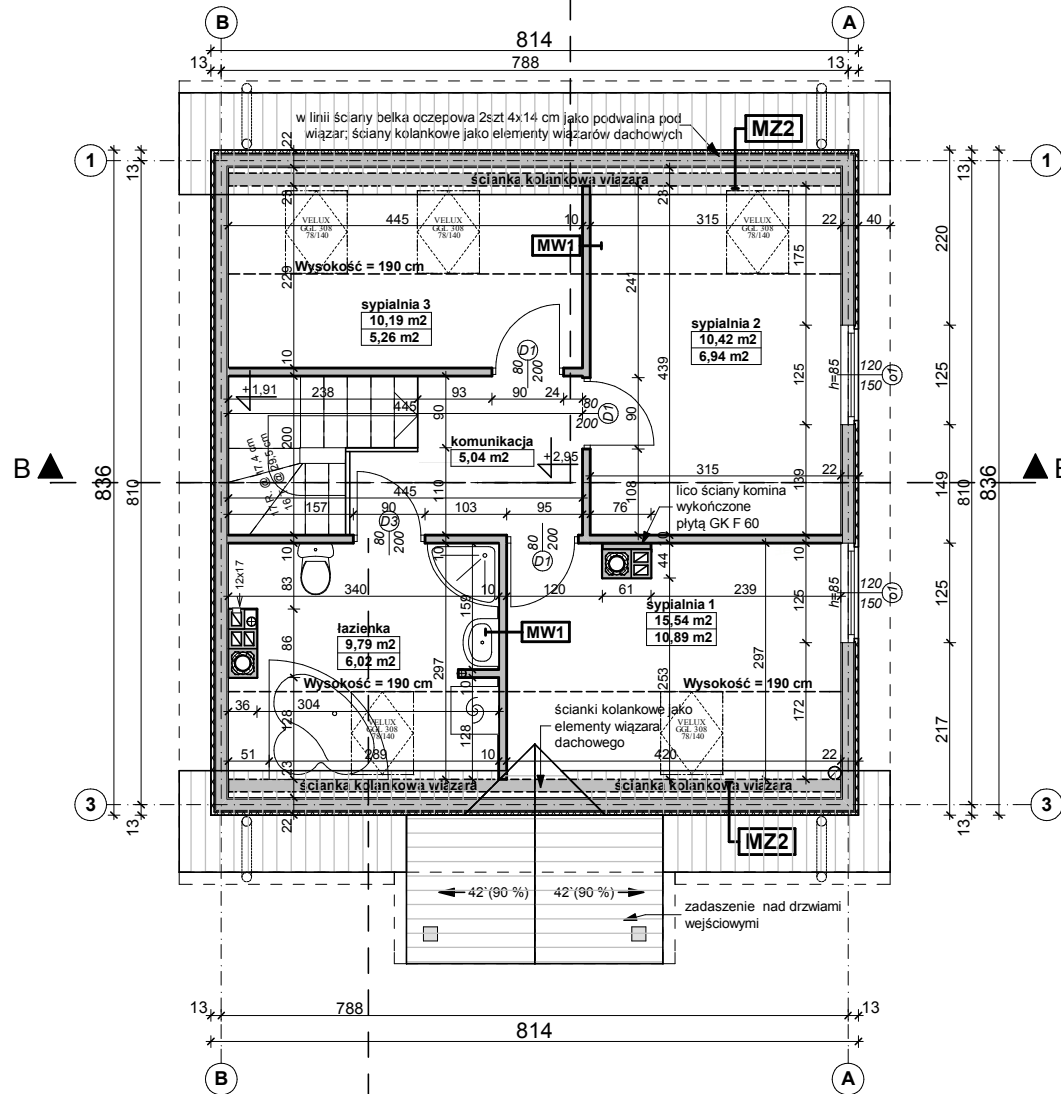
GENERALNY PROJEKTANT:  
**STUDIO Z500, Piotr Zwierzyński**  
Pracownia Architektoniczna  
ul. Gen. Zajączka 11 / 6; 01-510 Warszawa  
tel. (022) 425-50-30; mobile: 0607-17-12-12  
www.Z500.pl email: projekty@z500.pl

TEMAT OPRAWOWANIA:	PROJEKT DEMONSTRACYJNY DOMU JEDNORODZINNEGO
ADRES:	<b>RZUT PARTERU</b>

Opracowanie ma charakter DEMONSTRACYJNY i przedstawia w przybliżeniu główne elementy konstrukcji budynku oraz podstawowe rozwiązania techniczno-materiałowe. Niniejszy projekt jest wersją demonstracyjną projektu katalogowego autorstwa Pracowni Architektonicznej STUDIO Z500. Jako autorzy opracowania i projektu, zgodnie z ustawą o prawie autorskim i prawach pokrewnych z dnia 04.02.1994 (Dziennik Ustaw nr 24 poz. 83 z dnia 23.02.1994 z późniejszymi zmianami), zastrzegamy prawa autorskie i zakazujemy wykorzystywania tego projektu do celów handlowych i dalszej odsprzedaży, reprodukcji/ kopiowania w całości ani częściowo oraz wprowadzania zmian ponad wymienione w projekcie, bez naszej wiedzy i zgody.

To jest wersja demonstracyjna projektu!!!

To jest wersja demonstracyjna projektu!!!



**UWAGI:**

1. Konstrukcja ściany kolankowej poddasza wykonana jako elementy wiązarów dachowych (zgodnie ze szczegółami konstrukcji)
2. Wszystkie przekroje wykonać jako moduły dostosowane do przekrojów technologii kanadyjskiej szerokość elementów „3,8cm” i wielokrotność tego modułu - jako przekroje składane-zbierane gwoździami, klejone lub łączone systemowymi łącznikami ciesielskimi, zgodnie z wytycznymi techniczno-montażowymi technologii.
3. Wszystkie połączenia elementów drewnianych należy wykonać zgodnie z zasadami ciesielskimi lub za pomocą systemowych łączników ciesielskich typu BMF / SIMPSON stosować wg instrukcji i zaleceń producenta.
4. Elementy drewniane należy zabezpieczyć środkiem owadobójczym i grzybobójczym.
5. Okna połaciowe w dachu - ostateczna lokalizacja okien do ustalenia indywidualnie z inwestorem
6. Ściany szczytowe zakończyć skośnym oczepem 2x 3,8x14cm (geometria ściany szczytowej wg schematu w części konstrukcji)

M22 - ŚCIANA ZEW. DREWNIANA+OCIEPLENIE gr.24cm	
tynek mineralny na siatce/oblicówka z desek	
ocieplenie - styropian z drenażem przeciwwilgociowym	6.0
papier bitumizowany przyklejony do poszycia	
poszycie ze sklejk wodoodpornej lub płyt OSB	1.2
konstrukcja szkieletowa ściany 3,8x140cm co40cm	14.0
wypełnienie wełną mineralną	
paroizolacja	
suchy tynk : - płyty GK /płyta OSB+glazura	

MW1 - ŚCIANA DZIAŁOWA SZKIELETOWA 10cm	
suchy tynk-płyty GK -zależnie od typu pomieszczenia	
ruszt metalowy lub drewniany	7.5
wełna mineralna	
suchy tynk-płyty GK /płyta OSB+glazura	

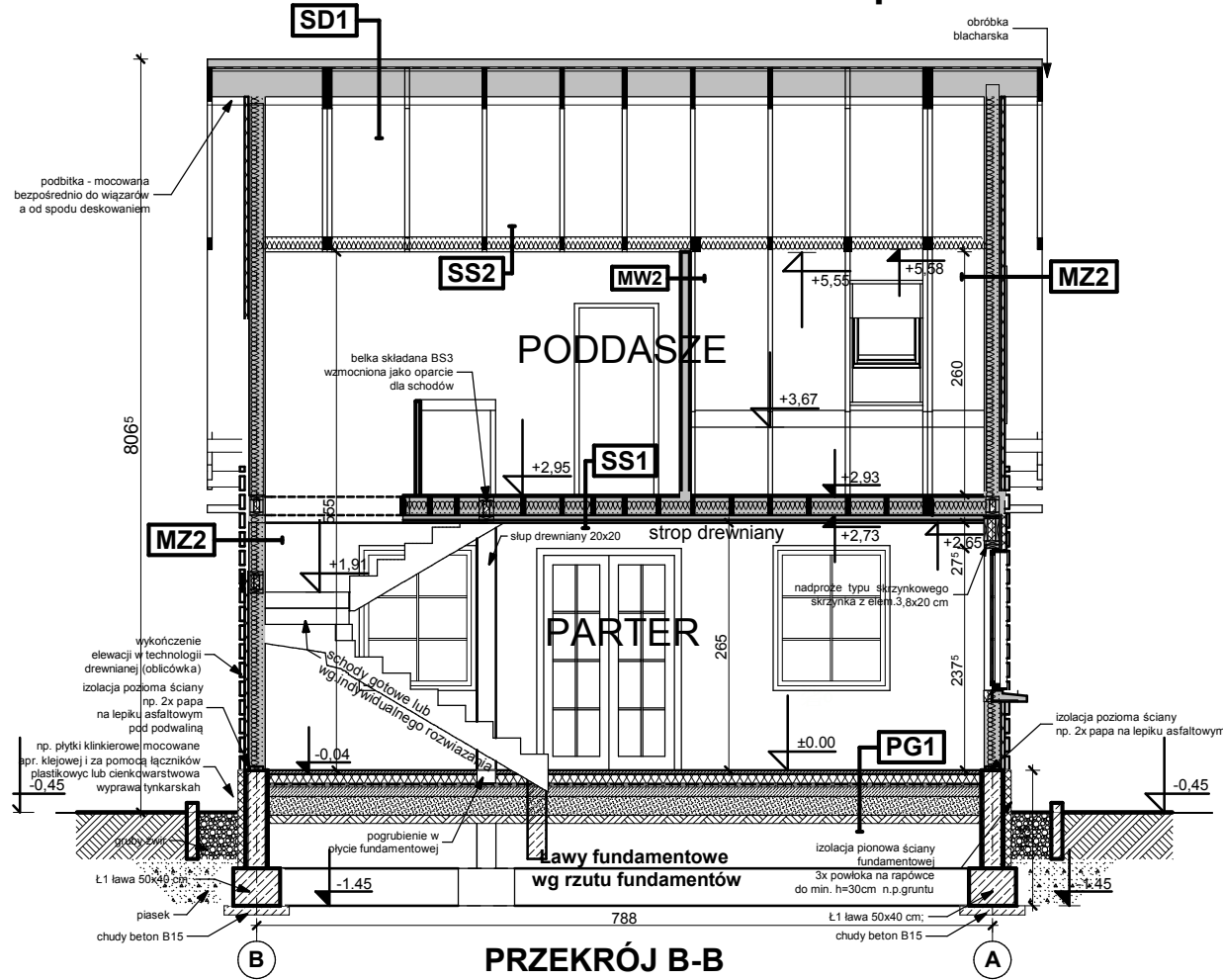
MW4 - ŚCIANA WEW. NOSNA ~ 18cm	
płyta GK-zależnie od typu pomieszczenia	
konstrukcja drewniana 14cm	14.0
wełna mineralna	
suchy tynk-płyty GK /płyta OSB+glazura	

## Z4D L (bb1)

wariant: lustro bez balkonu w technologii "szkieletowej"

GENERALNY PROJEKTANT:	
<b>STUDIO Z500, Piotr Zwierzyński</b> Pracownia Architektoniczna ul.Gen. Zajączka 11 / 6; 01-510 Warszawa tel.(022) 425-50-30; mobile:0607-17-12-12 www.Z500.pl email: projekty@z500.pl	
TEMAT OPRACOWANIA:	PROJEKT DEMONSTRACYJNY DOMU JEDNORODZINNEGO
ADRES:	<b>RZUT PODDASZA</b>

Opracowanie ma charakter DEMONSTRACYJNY i przedstawia w przybliżeniu główne elementy konstrukcji budynku oraz podstawowe rozwiązania techniczno-materiałowe. Niniejszy projekt jest wersją demonstracyjną projektu katalogowego autorstwa Pracowni Architektonicznej STUDIO Z500. Jako autorzy opracowania i projektu, zgodnie z ustawą o prawie autorskim i prawach pokrewnych z dnia 04.02.1994 (Dziennik Ustaw nr 24 poz. 83 z dnia 23.02.1994 z późniejszymi zmianami), zastrzegamy prawa autorskie i zakazujemy wykorzystywania tego projektu do celów handlowych i dalszej odsprzedaży, reprodukcji/kopiowania w całości ani częściowo oraz wprowadzania zmian ponad wymienione w projekcie, bez naszej wiedzy i zgody.



**PRZEKRÓJ B-B**

<b>MZ2 - ŚCIANA ZEWN. DREWNIANA+OCIEPLENIE gr.24cm</b>	
tylnk mineralny na siatce/oblicówka z desek	
ocieplenie - styropian z drenażem przeciwwilgociowym	6.0
papier bitumizowany przyklejony do poszycia	
poszycie ze sklejki wodoodpornej lub płyty OSB	1.2
konstrukcja szkieletowa ściany 3.8x140cm co40cm	14.0
wypełniona wełna mineralna	
paroizolacja	
suchy tynk : - płyty GK /płyta OSB+glazura	

<b>MW1 - ŚCIANA DZIAŁOWA SZKIELETOWA 10cm</b>	
suchy tynk-płyty GK -zależnie od typu pomieszczenia	
ruszt metalowy lub drewniany	7.5
wełna mineralna	
suchy tynk-płyty GK /płyta OSB+glazura	

<b>MW4 - ŚCIANA WEWN. NOŚNA -18cm</b>	
płyta GK-zależnie od typu pomieszczenia	
konstrukcja drewniana 14cm	14.0
wełna mineralna	

<b>SD1 DACH NIEOCIEPLONY</b>	
dachówka: cementowa /ceramiczna /blachodachówka	
łaty sosnowe 4 x 5 w rozstawie dost. do dachówki	4.0
kontrłaty deski (na szer. krokwi)/ wentylacja	2.5
membrana wiatroizolacyjna, paroprzep. 800g/m2/dobę	
krokwie konstrukcji dachu	

<b>SD2 DACH OCIEPLONY</b>	
dachówka: cementowa /ceramiczna /blachodachówka	
łaty sosnowe 4 x 5 w rozstawie dost. do dachówki	4.0
kontrłaty deski (na szer. krokwi)/ wentylacja	2.5
membrana wiatroizolacyjna, paroprzep. 800g/m2/dobę	
krokwie konstrukcji dachu	
ocieplenie wełna miner. między krokiewkami (min. 17cm)	22.0
ocieplenie wełna miner. na wieszakach stal.	
folia polietylenowa- paroizolacyjna	
płyty GK 12.5 mm na ruszcie	

<b>SS2 DACH - PODSUFITKA PODDASZA</b>	
łaty / klezzcze - konstrukcji dachu	
ocieplenie wełna miner. między łątkami (min. 17cm)	22.0
puszka /ruszt	
folia polietylenowa- paroizolacyjna	
płyty GK 12.5 mm na ruszcie	

<b>SS1 STROP NAD PARTEREM</b>	
podłoga alternatywnie-wykładzina,terakota,kleпка	
płyta OSB	1.5
belki konstrukcji stropu max. h=23,5cm	23.5
izola. akust.- wełna mine. między belkami stropu 12cm	
łaty4x4 mocowane do belek stropowych	4.0
płyta gipsowo-kartonowa mocowana do łąt	1.5

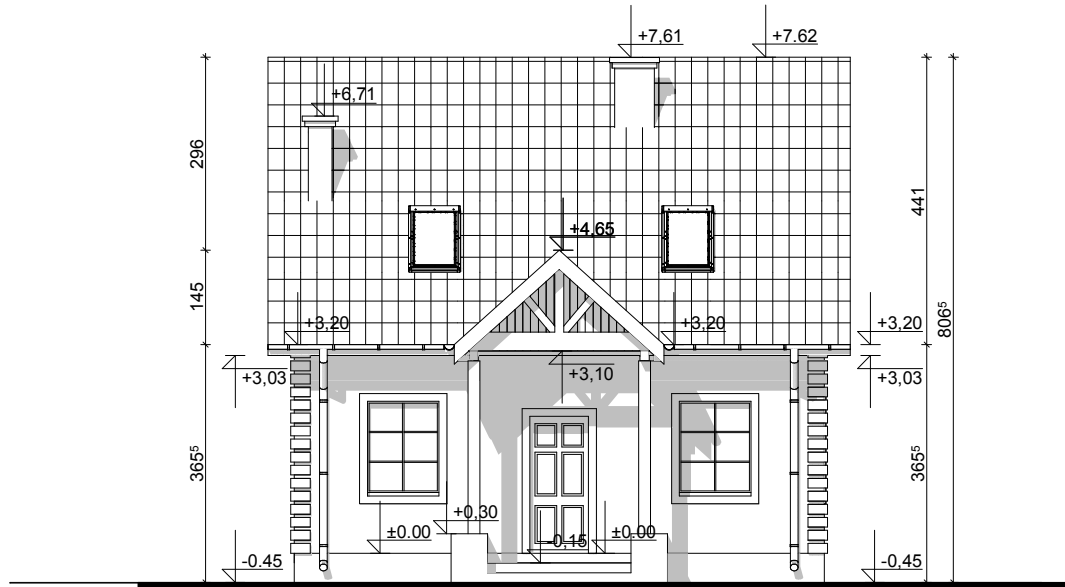
<b>PG1 - POSADZKA MIESZKANIA NA GRUNCIE</b>	
podłoga alternatywnie: wykładzina;terakota,deski...	
szlichta beton: z prow. instalacji, zdylatowana	4.0
ocieplenie - styropian M30	10.0
folia hydroizolacyjna 2x na zakład	
zatarcie beton warstwa wyrównawcza	
beton B 7.5	10.0
warstwa zagęszczonego suchego piasku	20.0
grunt rodzimy po zdjęciu humusu	
<b>PT1 POSADZKA TARASU - PODESTU WEJŚCIOWEGO</b>	
terakota na zaprawie mrozoodpornej	
beton klasy B15 zdylatowany 1x1m	5.0
beton (gruzobeton) klasy B7.5 zdylatowany 1x1m	
podsyпка żwirowa	20.0
grunt rodzimy po zdjęciu humusu	

## Z4D L (bbl)

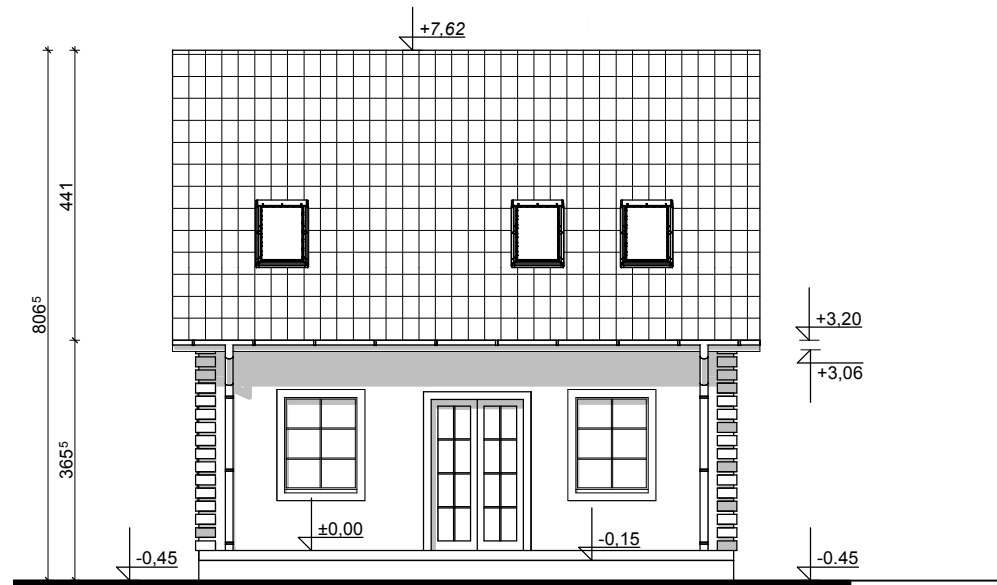
wariant: lustro bez balkonu w technologii "szkieletowej"

<b>GENERALNY PRZEKŁADZNIK:</b> <b>STUDIO Z500, Piotr Zwierzyński</b> Pracownia Architektoniczna ul.Gen. Zajęzka 11 / 6; 01-510 Warszawa tel.(022) 425-50-30; mobile:0607-17-12-12 www.Z500.pl email: projekty@z500.pl	
TEMAT OPACOWANIA:	PROJEKT DEMONSTRACYJNY DOMU JEDNORODZINNEGO
ADRES:	<b>Przekrój poprzeczny B-B</b>

Opracowanie ma charakter DEMONSTRACYJNY i przedstawia w przybliżeniu główne elementy konstrukcji budynku oraz podstawowe rozwiązania techniczno-materiałowe. Niniejszy projekt jest wersją demonstracyjną projektu katalogowego autorstwa Pracowni Architektonicznej STUDIO Z500. Jako autorzy opracowania i projektu, zgodnie z ustawą o prawie autorskim i prawach pokrewnych z dnia 04.02.1994 (Dziennik Ustaw nr 24 poz. 83 z dnia 23.02.1994 z późniejszymi zmianami), zastrzegamy prawa autorskie i zakazujemy wykorzystywania tego projektu do celów handlowych i dalszej odsprzedaży, reprodukcji/kopiowania w całości ani częściowo oraz wprowadzania zmian ponad wymienione w projekcie, bez naszej wiedzy i zgody.



ELEWACJA FRONTOWA



ELEWACJA TYLNA

### ELEWACJE

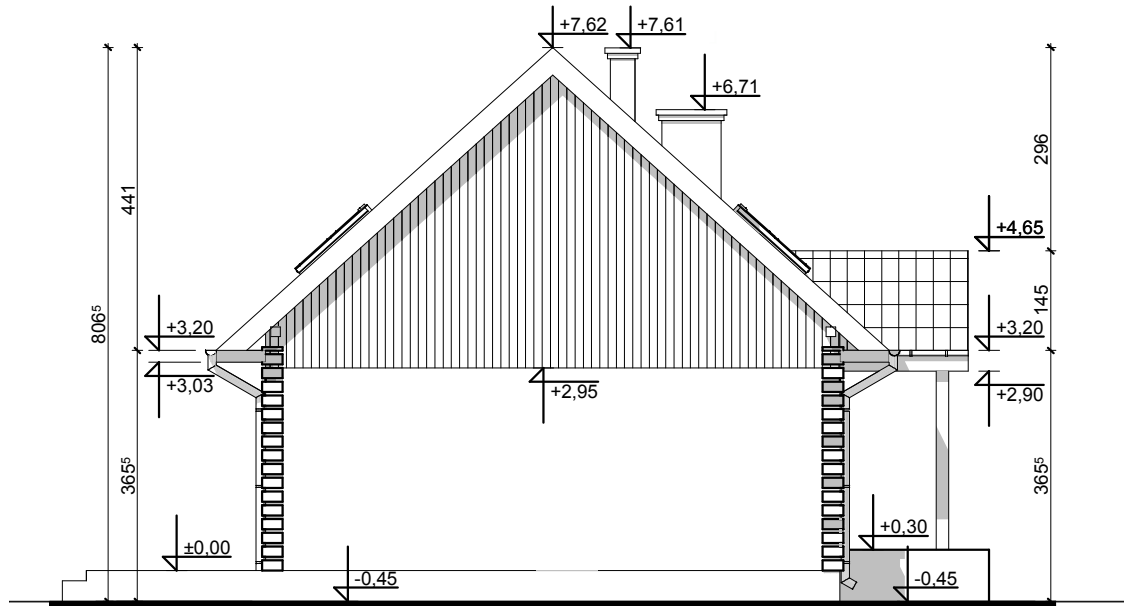
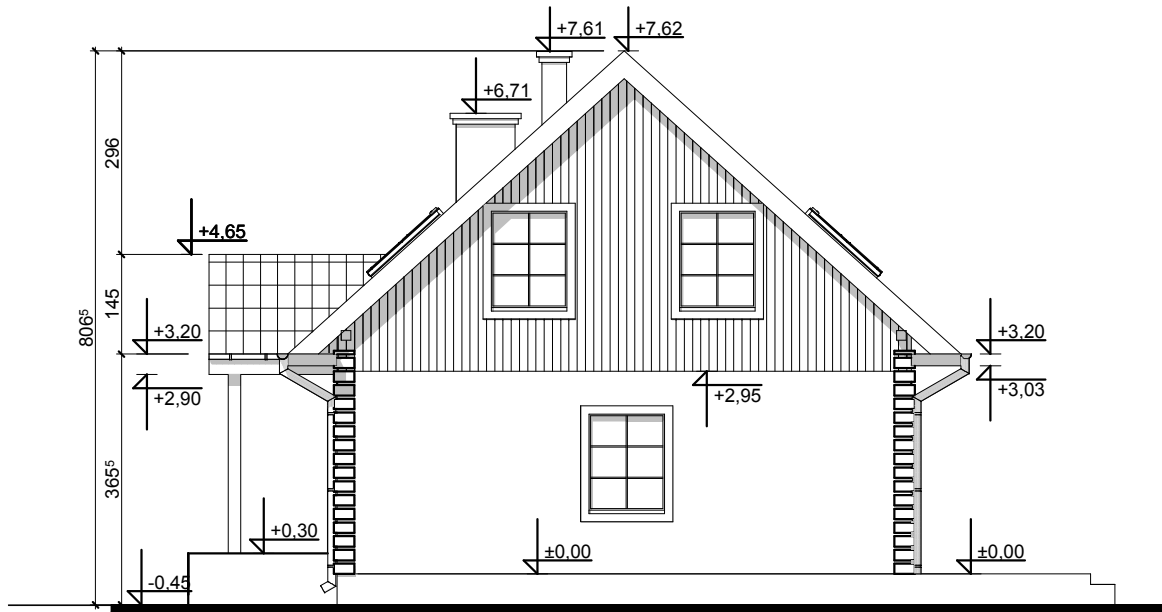
- wykończenie elewacji jako impregnowane elementy z drewna  
(ostateczny sposób wykończenia do uzgodnienia z inwestorem)

## Z4D L (bbl)

wariant: lustro bez balkonu w technologii "szkieletowej"

Opracowanie ma charakter DEMONSTRACYJNY i przedstawia w przybliżeniu główne elementy konstrukcji budynku oraz podstawowe rozwiązania techniczno-materiałowe. Niniejszy projekt jest wersją demonstracyjną projektu katalogowego autorstwa Pracowni Architektonicznej STUDIO Z500. Jako autorzy opracowania i projektu, zgodnie z ustawą o prawie autorskim i prawach pokrewnych z dnia 04.02.1994 (Dziennik Ustaw nr 24 poz. 83 z dnia 23.02.1994 z późniejszymi zmianami), zastrzegamy prawa autorskie i zakazujemy wykorzystywania tego projektu do celów handlowych i dalszej odsprzedaży, reprodukcji/ kopiowania w całości ani częściowo oraz wprowadzania zmian ponad wymienione w projekcie, bez naszej wiedzy i zgody.

GENERALNY PROJEKTANT:	
<b>STUDIO Z500, Piotr Zwierzyński</b> Pracownia Architektoniczna ul.Gen. Zajączka 11 / 6; 01-510 Warszawa tel.(022) 425-50-30; mobile:0607-17-12-12 www.Z500.pl email: projekty@z500.pl	
TEMAT OPRACOWANIA:	PROJEKT DEMONSTRACYJNY DOMU JEDNORODZINNEGO
ADRES:	<b>ELEWACJE frontowa i ogrodowa</b>



## ELEWACJE BOCZNE

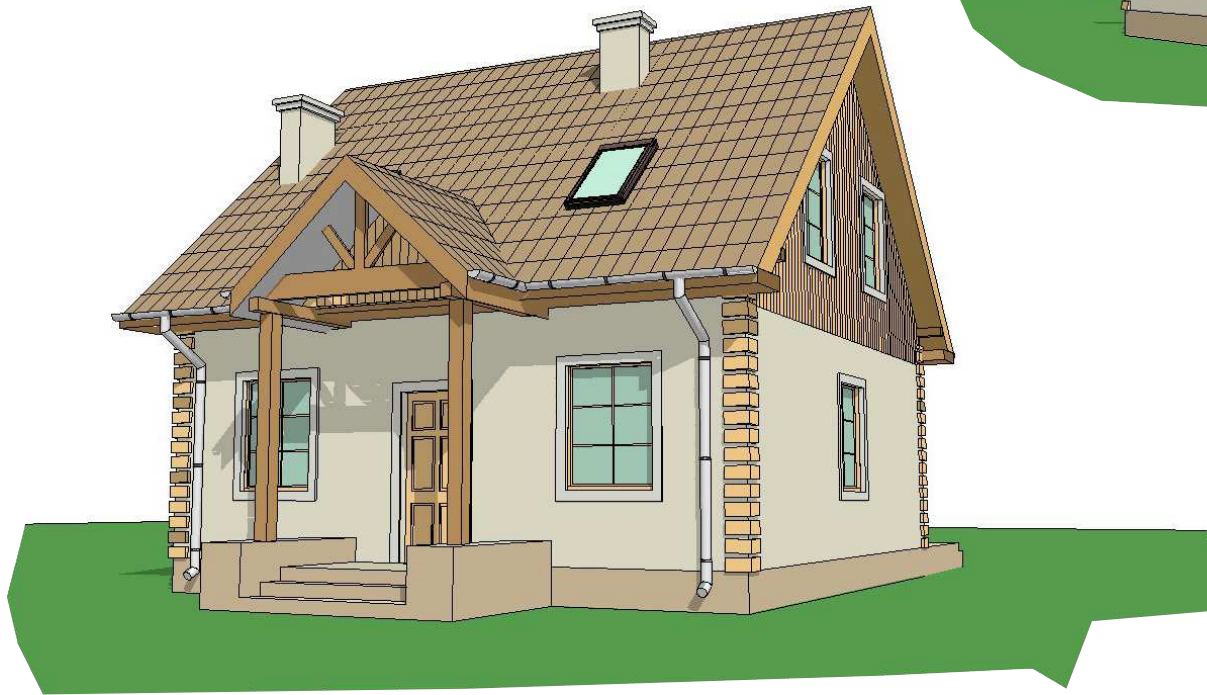
- wykończenie elewacji jako impregnowane elementy z drewna  
(ostateczny sposób wykończenia do uzgodnienia z inwestorem)

## Z4D L (bbl)

wariant: lustro bez balkonu w technologii "szkieletowej"

GENERALNY PROJEKTANT:	
<b>STUDIO Z500, Piotr Zwierzyński</b> Pracownia Architektoniczna ul.Gen. Zajączka 11 / 6; 01-510 Warszawa tel.(022) 425-50-30; mobile:0607-17-12-12 www.Z500.pl email: projekty@z500.pl	
TEMAT OPRACOWANIA:	PROJEKT DEMONSTRACYJNY DOMU JEDNORODZINNEGO
ADRES:	<b>ELEWACJE BOCZNE</b>

Opracowanie ma charakter DEMONSTRACYJNY i przedstawia w przybliżeniu główne elementy konstrukcji budynku oraz podstawowe rozwiązania techniczno-materiałowe. Niniejszy projekt jest wersją demonstracyjną projektu katalogowego autorstwa Pracowni Architektonicznej STUDIO Z500. Jako autorzy opracowania i projektu, zgodnie z ustawą o prawie autorskim i prawach pokrewnych z dnia 04.02.1994 (Dziennik Ustaw nr 24 poz. 83 z dnia 23.02.1994 z późniejszymi zmianami), zastrzegamy prawa autorskie i zakazujemy wykorzystywania tego projektu do celów handlowych i dalszej odsprzedaży, reprodukcji/ kopiowania w całości ani częściowo oraz wprowadzania zmian ponad wymienione w projekcie, bez naszej wiedzy i zgody.



PERSPEKTYWA WIDOK OD FRONTU



PERSPEKTYWA WIDOK OD OGRODU

Opracowanie ma charakter DEMONSTRACYJNY i przedstawia w przybliżeniu główne elementy konstrukcji budynku oraz podstawowe rozwiązania techniczno-materiałowe. Niniejszy projekt jest wersją demonstracyjną projektu katalogowego autorstwa Pracowni Architektonicznej STUDIO Z500. Jako autorzy opracowania i projektu, zgodnie z ustawą o prawie autorskim i prawach pokrewnych z dnia 04.02.1994 (Dziennik Ustaw nr 24 poz. 83 z dnia 23.02.1994 z późniejszymi zmianami), zastrzegamy prawa autorskie i zakazujemy wykorzystywania tego projektu do celów handlowych i dalszej odsprzedaży, reprodukcji/ kopiowania w całości ani częściowo oraz wprowadzania zmian ponad wymienione w projekcie, bez naszej wiedzy i zgody.

## Z4D L (bbl)

wariant: lustro bez balkonu w technologii "szkieletowej"

GENERALNY PROJEKTANT:	
<b>STUDIO Z500, Piotr Zwierzyński</b> Pracownia Architektoniczna ul.Gen. Zajączka 11 / 6; 01-510 Warszawa tel.(022) 425-50-30; mobile:0607-17-12-12 www.Z500.pl email: projekty@z500.pl	
TEMAT OPRACOWANIA:	PROJEKT DEMONSTRACYJNY DOMU JEDNORODZINNEGO
ADRES:	