

UWAGI:

- Ściany należy murać oraz zbroić zgodnie zaleceniami zawartymi w zeszytach technicznych oraz wiedzą techniczną dla poszczególnych systemów np. Porotherm, YTONG itp. Głównie należy zwrócić uwagę na dodatkowe zbrojenie spoin, murów w miejscach otworów okiennych, drzwiowych w strefie pod otworem i nad otworem.
- Trzony kominowe zaleca się wykonać jako systemowe typu SCHIEDEL (dylatować od płyty strpowej oraz izolować od drewnianych elementów konstrukcji) Wykończenie kominów ponad dachem zgodnie z opisem technicznym.
- Do kominika należy doprowadzić nawiew, pod posadzką rurą $\varnothing 110$ PCV. Kominiek wykonać wg rozwiązań indywidualnych.
- Taras zewnętrzny na gruncie wykończenie płytki mrozoodpome, antypoślizgowe. Szlichta w garażu dylatowana, zbrojona siatką.
- Przed zamówieniem stolarki wymiary otworów należy sprawdzić z natury (na budowie). Wymiary otworów zaleca się dostosować do oferty „typowej” wybranego producenta stolarki.
- Sposób wentylacji oraz ilość pustaków wentylacyjnych dostosować do indywidualnych rozwiązań, zachowując normy i warunki techniczne jakim powinny odpowiadać budynki.
- Elewacje na fragmentach zaleca się wykonać z kamienia lub z okładziny klinkierowej oraz z deskowania impregnowanego na ruszcie. Elementy zdobienia elewacji wykonać jako kształtki styropianowe lub jako płytki klinkierowe klejone na podwójnej wzmocnionej siatce.
- Elementy drewniane należy zabezpieczyć środkami owadobójczymi i grzybobójczymi.
- Rzut rozpatrywać łącznie pozostałymi rysunkami, opisem technicznym i „Obliczeniami Statycznymi”.

MW4 - ŚCIANA WEW. NOŚNA 24cm (25cm)	
tylnk wewnętrzny: cem.-wap.kl.3 /glazura	
ściana:Gazobeton/Ceram.pustak szczelin. "U"(25cm	25.0
tylnk wewnętrzny: cem.-wap.kl.3 /glazura	

MW2 - ŚCIANA ZEW. KONSTR. OCIEPLONA gr.36(37)cm	
tylnk mineralny na siatce	
ocieplenie - styropian	12.0
ściana:Gazobeton/Ceram.pustak szczelin. "U"(25cm	25.0
suchy tylnk-płyty GK / tylnk cem.-wap.kl.3 /glazura	

MW1 - ŚCIANA DZIAŁOWA MUROWANA 12cm (10cm)	
tylnk wewnętrzny: cem.-wap.kl.3 /glazura	
ściana:Gazobeton/Ceram. cegła dziurawka	12.0
tylnk wewnętrzny: cem.-wap.kl.3 /glazura	

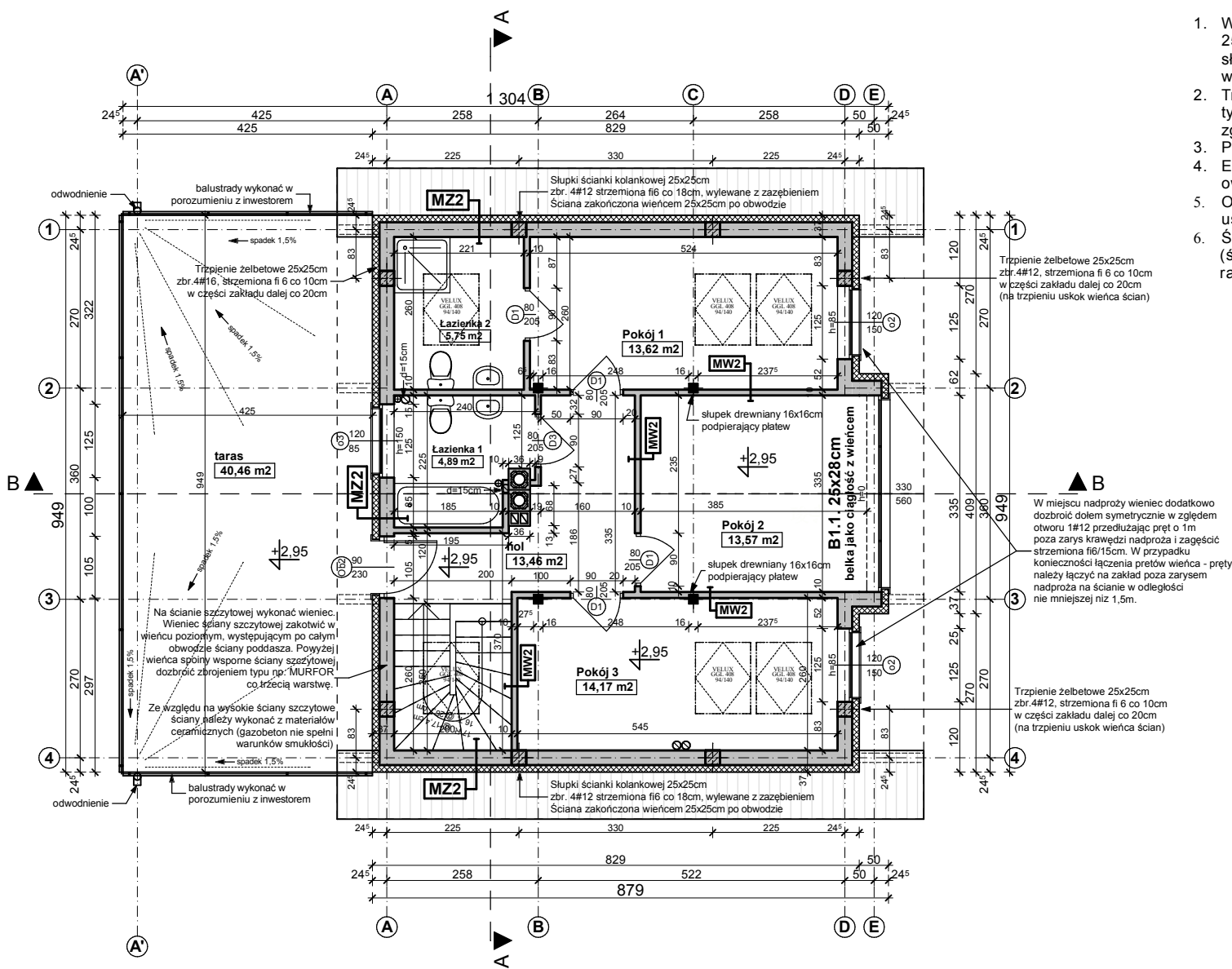
Z47 v2.0 GL

wersja projektu v2.0 w technologii murowanej z garażem po lewej stronie

GENERALNY PRZEKŁADNIK: STUDIO Z500, Piotr Zwierzyński Pracownia Architektoniczna ul.Gen. Zajączka 11 / 6; 01-510 Warszawa tel.(022) 425-50-30; mobile:0607-17-12-12 www.Z500.pl email: projekty@z500.pl	
TEMAT OPERACJAWANIA: ADRES:	PROJEKT DEMONSTRACYJNY DOMU JEDNORODZINNEGO
RZUT PARTERU	

Opracowanie ma charakter DEMONSTRACYJNY i przedstawia w przybliżeniu główne elementy konstrukcji budynku oraz podstawowe rozwiązania techniczno-materiałowe. Niższy projekt jest wersją demonstracyjną projektu katalogowego autorstwa Pracowni Architektonicznej STUDIO Z500. Jako autorzy opracowania i projektu, zgodnie z ustawą o prawie autorskim i prawach pokrewnych z dnia 04.02.1994 (Dziennik Ustaw nr 24 poz. 83 z dnia 23.02.1994 z późniejszymi zmianami), zastrzegamy prawa autorskie i zakazujemy wykorzystywania tego projektu do celów handlowych i dalszej odsprzedaży, reprodukcji/ kopiowania w całości ani częściowo oraz wprowadzania zmian ponad wymienione w projekcie, bez naszej wiedzy i zgody .

To jest wersja demonstracyjna projektu!!!



UWAGI:

1. W ścianie kolankowej należy wykonać słupki żelbetowe 25x25cm. Lokalizacja – zgodnie z rzutem poddasza. W słupkach osadzić kotwy pod montaż murlaty. Pod murlatą wykonać izolację poziomą (np. z papy).
2. Trzony kominowe zaleca się wykonać jako systemowe typu SCHIEDEL. Wykończenie kominów ponad dachem zgodnie z opisem technicznym.
3. Podcień wejściowy ocieplić od spodu.
4. Elementy drewniane należy zabezpieczyć środkiem owadobójczym i grzybobójczym.
5. Okna połaciowe w dachu - ostateczna lokalizacja okien do ustalenia indywidualnie z inwestorem
6. Ściany działowe poddasza projektuje się typu lekkiego (ścianki działowe z płyt g-k)- ciężar ścianki działowej razem z wyprawą nie przekracza 0,5 kN/m².

MW4 - ŚCIANA WEW. NOŚNA 24cm (25cm)	
tylnk wewnętrzny: cem.-wap.kl.3 /glazura	
ściana: Gazobeton/Ceram.pustak szczelin. "U"/25cm	25.0
tylnk wewnętrzny: cem.-wap.kl.3 /glazura	

M22 - ŚCIANA ZEWN. KONSTR. OCIEPLONA gr.36(37)cm	
tylnk mineralny na siatce	
ocieplenie - styropian	12.0
ściana: Gazobeton/Ceram.pustak szczelin. "U"/25cm	25.0
suchy tylnk-płyty GK / tylnk cem.-wap.kl.3 /glazura	

MW2 - ŚCIANA DZIAŁOWA LEKKA 10 cm (12,5cm)	
płyty GK zależnie od typu pomieszczenia	1.3
ruszt metalowy lub drewniany	10.0
włna mineralna między słupkami	10.0
płyty GK typ: zależnie od rodzaju pomieszczenia	1.3

W miejscu nadproży wieńiec dodatkowo dobrać dołem symetrycznie w zględem otworu 1#12 przedłużając pręt o 1m poza zakres krzywizny nadproża i zagaścić strzemiona fi6/15cm. W przypadku konieczności łączenia prętów wieńca - pręty należy łączyć na zakład poza zakres nadproża na ścianie w odległości nie mniejszej niż 1,5m.

Trzpienie żelbetowe 25x25cm zbr.4#12, strzemiona fi 6 co 10cm w części zakładu dalej co 20cm (na trzpieniu uskok wieńca ścian)

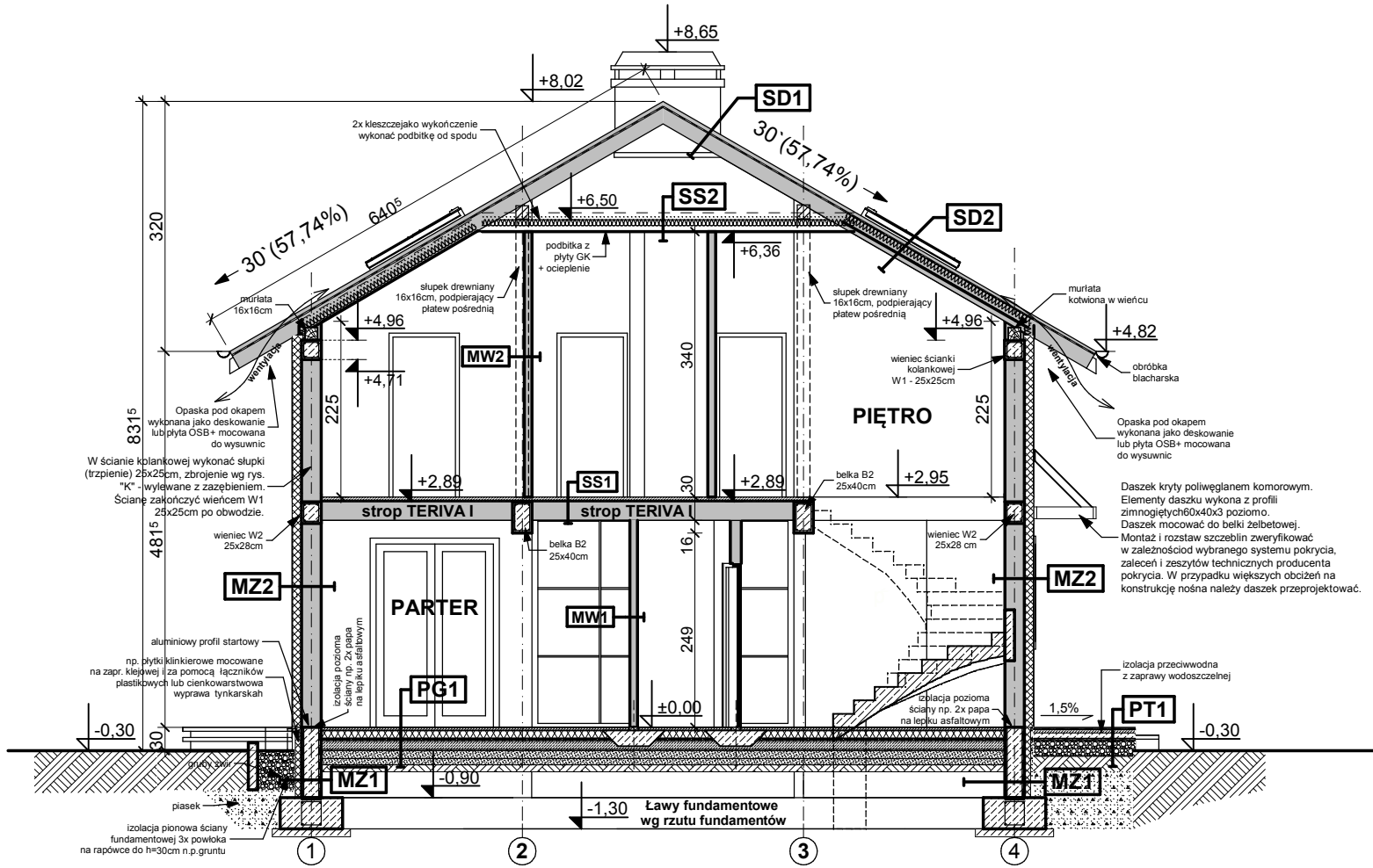
Z47 v2.0 GL

wersja projektu v2.0 w technologii murowanej z garażem po lewej stronie

GENERALNY PROJEKTANT:	
STUDIO Z500, Piotr Zwierzyński Pracownia Architektoniczna ul.Gen. Zajączka 11 / 6; 01-510 Warszawa tel.(022) 425-50-30; mobile:0607-17-12-12 www.Z500.pl email: projekty@z500.pl	
TEMAT OPRAWOWANIA:	PROJEKT DEMONSTRACYJNY DOMU JEDNORODZINNEGO
ADRES:	
RZUT PODDASZA	

Opracowanie ma charakter DEMONSTRACYJNY i przedstawia w przybliżeniu główne elementy konstrukcji budynku oraz podstawowe rozwiązania techniczno-materiałowe. Niższy projekt jest wersją demonstracyjną projektu katalogowego autorstwa Pracowni Architektonicznej STUDIO Z500. Jako autorzy opracowania i projektu, zgodnie z ustawą o prawie autorskim i prawach pokrewnych z dnia 04.02.1994 (Dziennik Ustaw nr 24 poz. 83 z dnia 23.02.1994 z późniejszymi zmianami), zastrzegamy prawa autorskie i zakazujemy wykorzystywania tego projektu do celów handlowych i dalszej odsprzedaży, reprodukcji/ kopiowania w całości ani częściowo oraz wprowadzania zmian ponad wymienione w projekcie, bez naszej wiedzy i zgody.

To jest wersja demonstracyjna projektu!!!



PT1 - POSADZKA TARASU - PODESTU WEJŚCIOWEGO	
terakota na zaprawie mrozoodpornej	
beton klasy B15 zdylatowany 1x1m	5.0
beton (gruzobeton) klasy B7.5 zdylatowany 1x1m	
podsyłka żwirowa	20.0
grunt rodzimy po zdjęciu humusu	
PG1 - POSADZKA MIESZKANIA NA GRUNCIE	
podłoga alternatywnie: wykładzina, terakota...	
szlichta beton z prow. instalacji, zdylatowana	4.0
ocieplenie - styropian M30	10.0
folia hydroizolacyjna 2x na zakład	
załadunek beton warstwa wyrównawcza	
beton B 7.5	10.0
warstwa zagęszczonego suchego piasku	20.0
grunt rodzimy po zdjęciu humusu	

SS1 STROP NAD PARTEREM	
podłoga alternatywnie-wykładzina,terakota,klepka	
szlichta betonowa z prow. instalacji, zdylatowana	4.0
izolacja wodochronna w pom. mokrym	
izolacja akustyczna-styropian, wełna mineralna (opcja)	2.0
konstrukcja stropu - strop TERIVA-I	24.0
sufit - tynk gładki	
MZ - ŚCIANA FUNDAMENTOWA 24cm	
izolacja pionowa powłokowa-bitumiczna x3, na rapówcę	
ściana z bloczków betonowych	24.0
izolacja pionowa powłokowa-bitumiczna x3, na rapówcę	
MZ1 - ŚCIANA FUNDAMENTOWA OCIEPLONA gr.32 cm	
okładzina klinierowa/tynk cokołowy (ponad terenem)	
ocieplenie: styropian M20 do gruntu (12cm)/ Styrodur	8.0
izolacja pionowa powłokowa-bitumiczna x3, na rapówcę	
ściana z bloczków betonowych	24.0

MZ2 - ŚCIANA ZEWN. KONSTR. OCIEPLONA gr.36(37)cm	
tynk mineralny na siatce	
ocieplenie - styropian	12.0
ściana.Gazobeton/Ceram.pustak szczelin. "U"(25cm)	25.0
suchy tynk-płyty GK / tynk cem.-wap.kl.3 /glazura	

MW2 - ŚCIANA DZIAŁOWA LEKKA 10 cm (12,5cm)	
płyty GK zależnie od typu pomieszczenia	1.3
ruszt metalowy lub drewniany	10.0
wełna mineralna między słupkami	10.0
płyty GK typ: zależnie od rodzaju pomieszczenia	1.3

MW4 - ŚCIANA WEWN. NOŚNA 24cm (25cm)	
tynk wewnętrzny: cem.-wap.kl.3 /glazura	
ściana.Gazobeton/Ceram.pustak szczelin. "U"(25cm)	25.0
tynk wewnętrzny: cem.-wap.kl.3 /glazura	

MW1 - ŚCIANA DZIAŁOWA MUROWANA 12cm (10cm)	
tynk wewnętrzny: cem.-wap.kl.3 /glazura	
ściana.Gazobeton/Ceram. cegła dziurawka	12.0
tynk wewnętrzny: cem.-wap.kl.3 /glazura	

SD1 DACH NIEOCIEPLONY	
dachówka: cementowa /ceramiczna /blachodachówka	
łaty sosnowe 4 x 5 w rozstawie dost. do dachówki	
kontrylaty deski (na szer. krokwi) wentylacja	
membrana wiatroizolacyjna, paroprzep. 800g/m2/dobę	
poszycie ze sklejki wodoodpornej	
krokwie konstrukcji dachu	

SD2 DACH OCIEPLONY	
dachówka: cementowa /ceramiczna /blachodachówka	
łaty sosnowe 4 x 5 w rozstawie dost. do dachówki	4.0
kontrylaty deski (na szer. krokwi) wentylacja	2.5
membrana wiatroizolacyjna, paroprzep. 800g/m2/dobę	
krokwie konstrukcji dachu	
ocieplenie wełna miner. między krokwiami (min. 17cm)	22.0
ocieplenie wełna miner. na wieszakach stal.	
folia polietylenowa- paroizolacyjna	
płyty GK 12.5 mm na ruszcie	

Z47 v2.0 GL

wersja projektu v2.0 w technologii murowanej z garażem po lewej stronie

GENERALNY PRZEKROJ: STUDIO Z500, Piotr Zwierzyński, Pracownia Architektoniczna, ul. Gen. Zajączka 11 / 6; 01-510 Warszawa, tel.(022) 425-50-30; mobile:0607-17-12-12, www.Z500.pl email: projekty@z500.pl

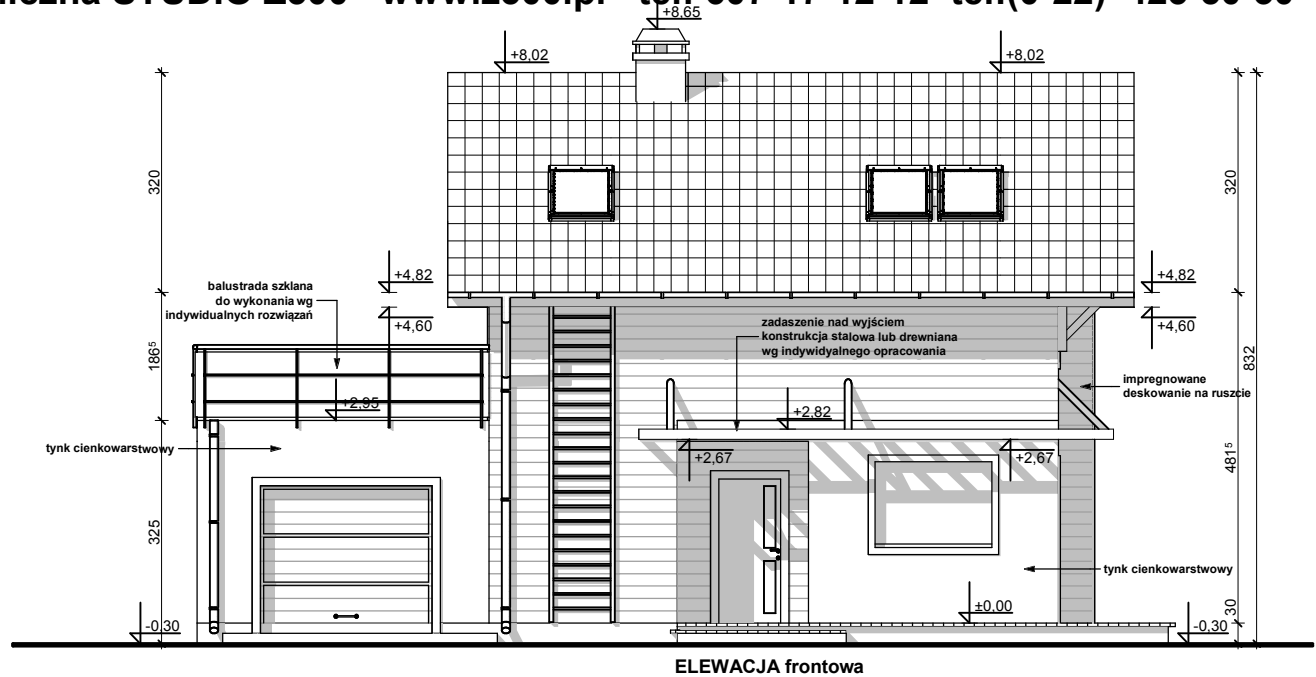
TEMAT OPRACOWANIA: PROJEKT DEMONSTRACYJNY DOMU JEDNORODZINNEGO

ADRES:

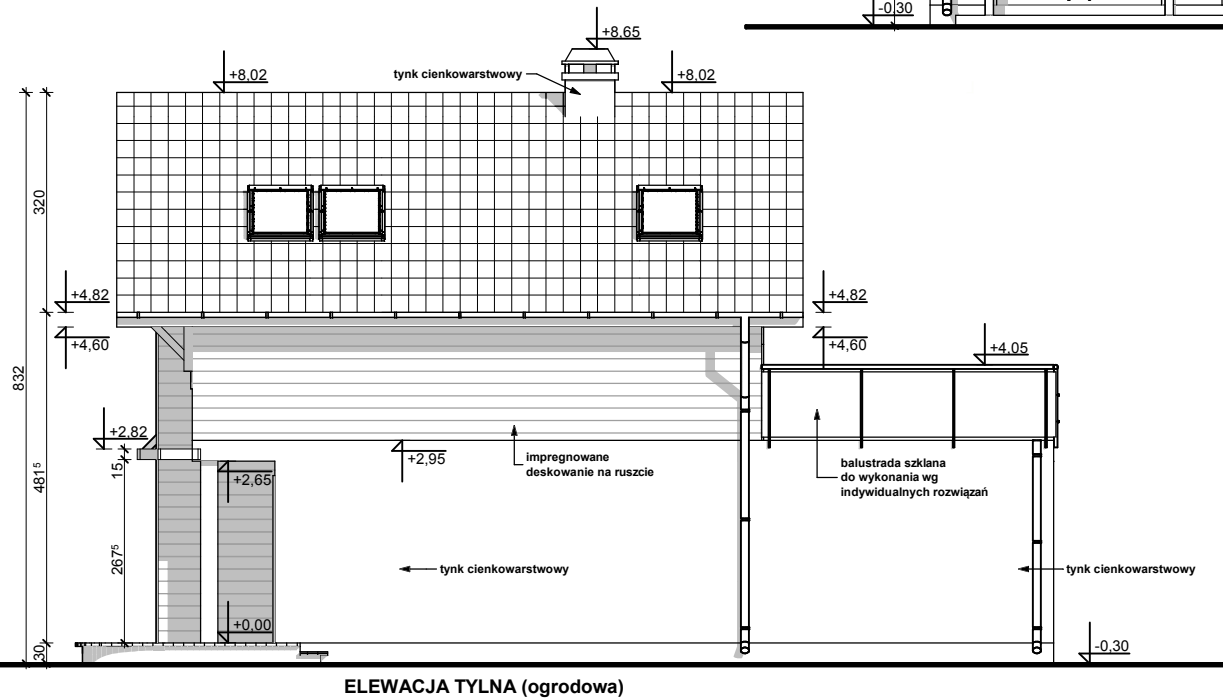
Przekrój poprzeczny A-A

Opracowanie ma charakter DEMONSTRACYJNY i przedstawia w przybliżeniu główne elementy konstrukcji budynku oraz podstawowe rozwiązania techniczno-materiałowe. Niższy projekt jest wersją demonstracyjną projektu katalogowego autorstwa Pracowni Architektonicznej STUDIO Z500. Jako autorzy opracowania i projektu, zgodnie z ustawą o prawie autorskim i prawach pokrewnych z dnia 04.02.1994 (Dziennik Ustaw nr 24 poz. 83 z dnia 23.02.1994 z późniejszymi zmianami), zastrzegamy prawa autorskie i zakazujemy wykorzystywania tego projektu do celów handlowych i dalszej odsprzedaży, reprodukcji/ kopiowania w całości ani częściowo oraz wprowadzania zmian ponad wymienione w projekcie, bez naszej wiedzy i zgody.

To jest wersja demonstracyjna projektu!!!



ELEWACJA frontowa



ELEWACJA TYLNA (ogrodowa)

UWAGI:

- ostateczny sposób wykończenia elewacji zewnętrznej do ustalenia z inwestorem w zakresie nadzoru (kształtki styropianowe, cegła klinkierowa, tynk cienkowarstwowy)

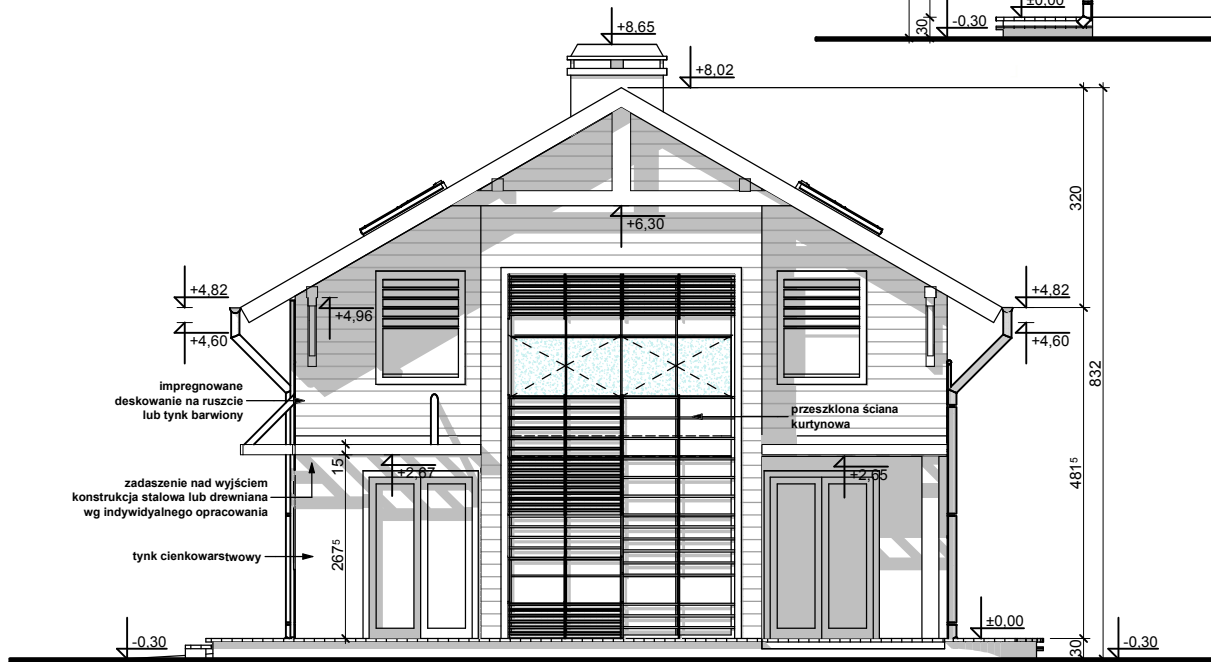
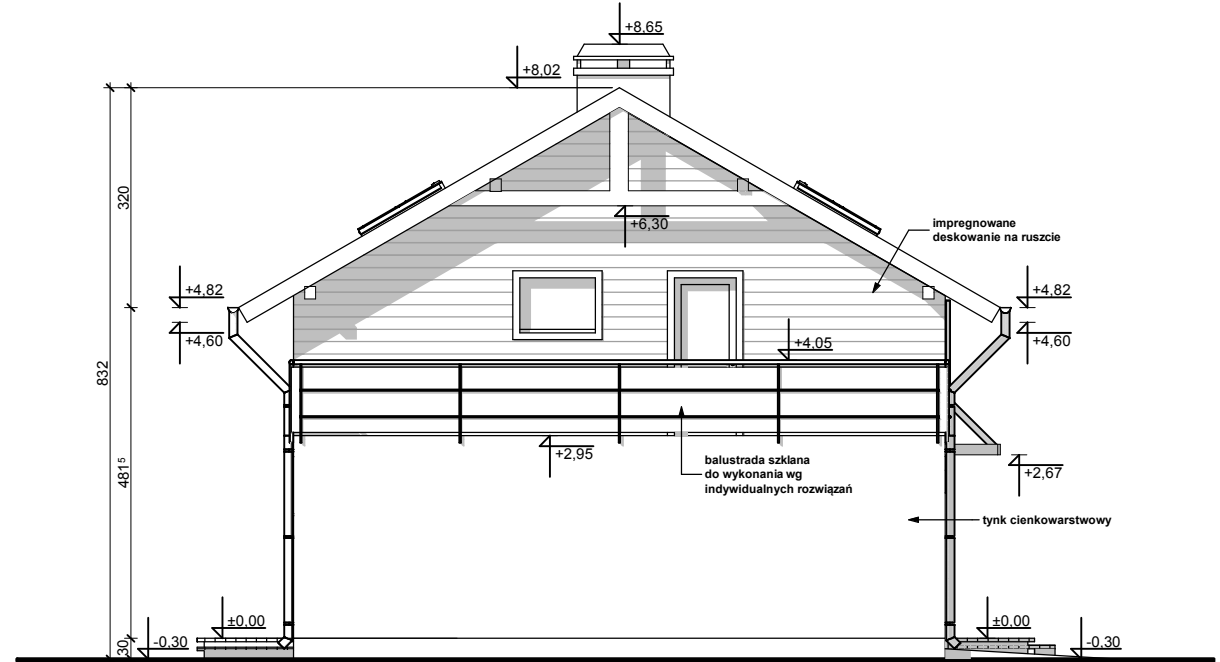
Z47 v2.0 GL

wersja projektu v2.0 w technologii murowanej z garażem po lewej stronie

GENERALNY PROJEKTANT: STUDIO Z500, Piotr Zwierzyński Pracownia Architektoniczna ul. Gen. Zajączka 11 / 6; 01-510 Warszawa tel.(022) 425-50-30; mobile:0607-17-12-12 www.Z500.pl email: projekty@z500.pl	
TEMAT OPACOWANIA:	PROJEKT DEMONSTRACYJNY DOMU JEDNORODZINNEGO
ADRES:	
ELEWACJE frontowa i ogrodowa	

Opracowanie ma charakter DEMONSTRACYJNY i przedstawia w przybliżeniu główne elementy konstrukcji budynku oraz podstawowe rozwiązania techniczno-materiałowe. Niższy projekt jest wersją demonstracyjną projektu katalogowego autorstwa Pracowni Architektonicznej STUDIO Z500. Jako autorzy opracowania i projektu, zgodnie z ustawą o prawie autorskim i prawach pokrewnych z dnia 04.02.1994 (Dziennik Ustaw nr 24 poz. 83 z dnia 23.02.1994 z późniejszymi zmianami), zastrzegamy prawa autorskie i zakazujemy wykorzystywania tego projektu do celów handlowych i dalszej odsprzedaży, reprodukcji/ kopiowania w całości ani częściowo oraz wprowadzania zmian ponad wymienione w projekcie, bez naszej wiedzy i zgody.

To jest wersja demonstracyjna projektu!!!



ELEWACJE BOCZNE

UWAGI:

- ostateczny sposób wykończenia elewacji zewnętrznej do ustalenia z inwestorem w zakresie nadzoru (kształtki styropianowe, cegła klinkierowa, tynk cienkowarstwowy)

Z47 v2.0 GL

wersja projektu v2.0 w technologii murowanej z garażem po lewej stronie

GENERALNY PROJEKTANT: STUDIO Z500, Piotr Zwierzyński Pracownia Architektoniczna ul. Gen. Zajączka 11 / 6; 01-510 Warszawa tel. (022) 425-50-30; mobile: 0607-17-12-12 www.Z500.pl email: projekty@z500.pl	
TEMAT OPRACOWANIA:	PROJEKT DEMONSTRACYJNY DOMU JEDNORODZINNEGO
ADRES:	
ELEWACJE FRONTOWA I TYLNA	

Opracowanie ma charakter DEMONSTRACYJNY i przedstawia w przybliżeniu główne elementy konstrukcji budynku oraz podstawowe rozwiązania techniczno-materiałowe. Niższy projekt jest wersją demonstracyjną projektu katalogowego autorstwa Pracowni Architektonicznej STUDIO Z500. Jako autorzy opracowania i projektu, zgodnie z ustawą o prawie autorskim i prawach pokrewnych z dnia 04.02.1994 (Dziennik Ustaw nr 24 poz. 83 z dnia 23.02.1994 z późniejszymi zmianami), zastrzegamy prawa autorskie i zakazujemy wykorzystywania tego projektu do celów handlowych i dalszej odsprzedaży, reprodukcji/ kopiowania w całości ani częściowo oraz wprowadzania zmian ponad wymienione w projekcie, bez naszej wiedzy i zgody.



PERSPEKTYWA WIDOK OD FRONTU



PERSPEKTYWA WIDOK OD OGRODU (boczny)

Opracowanie ma charakter DEMONSTRACYJNY i przedstawia w przybliżeniu główne elementy konstrukcji budynku oraz podstawowe rozwiązania techniczno-materiałowe. Niniejszy projekt jest wersją demonstracyjną projektu katalogowego autorstwa Pracowni Architektonicznej STUDIO Z500. Jako autorzy opracowania i projektu, zgodnie z ustawą o prawie autorskim i prawach pokrewnych z dnia 04.02.1994 (Dziennik Ustaw nr 24 poz. 83 z dnia 23.02.1994 z późniejszymi zmianami), zastrzegamy prawa autorskie i zakazujemy wykorzystywania tego projektu do celów handlowych i dalszej odsprzedaży, reprodukcji/kopiowania w całości ani częściowo oraz wprowadzania zmian ponad wymienione w projekcie, bez naszej wiedzy i zgody.

Z47 v2.0 GL

wersja projektu v2.0 w technologii murowanej
z garażem po lewej stronie

GENERALNY PROJEKTANT: STUDIO Z500, Piotr Zwierzyński Pracownia Architektoniczna ul.Gen. Zajączka 11 / 6; 01-510 Warszawa tel.(022) 425-50-30; mobile:0607-17-12-12 www.Z500.pl email: projekty@z500.pl	
TEMAT OPRACOWANIA:	PROJEKT DEMONSTRACYJNY DOMU JEDNORODZINNEGO
ADRES:	