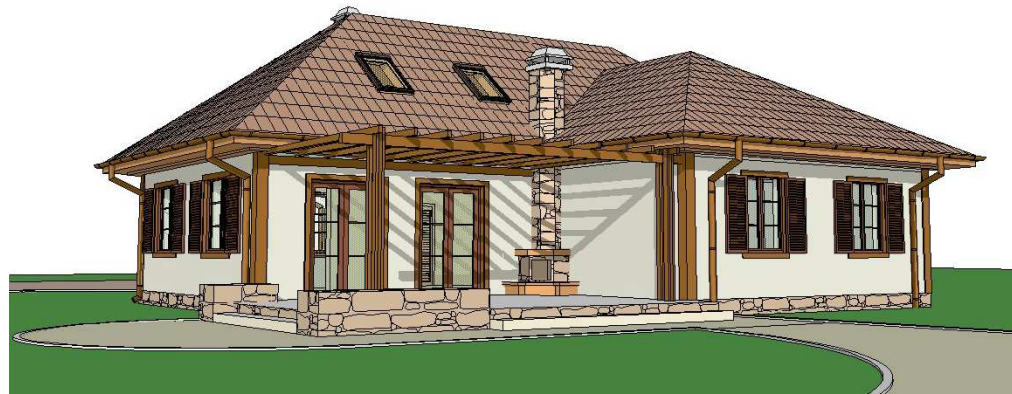


PERSPEKTYWA WIDOK OD FRONTU



PERSPEKTYWA WIDOK OD OGRODU

Opracowanie ma charakter DEMONSTRACYJNY i przedstawia w przybliżeniu główne elementy konstrukcji budynku oraz podstawowe rozwiązania techniczno-materiałowe. Niniejszy projekt jest wersją demonstracyjną projektu katalogowego autorstwa Pracowni Architektonicznej STUDIO Z500. Jako autorzy opracowania i projektu, zgodnie z ustawą o prawie autorskim i prawach pokrewnych z dnia 04.02.1994 (Dziennik Ustaw nr 24 poz. 83 z dnia 23.02.1994 z późniejszymi zmianami), zastrzegamy prawa autorskie i zakazujemy wykorzystywania tego projektu do celów handlowych i dalszej odsprzedaży, reprodukcji/kopiowania w całości ani częściowo oraz wprowadzania zmian ponad wymienione w projekcie, bez naszej wiedzy i zgody.

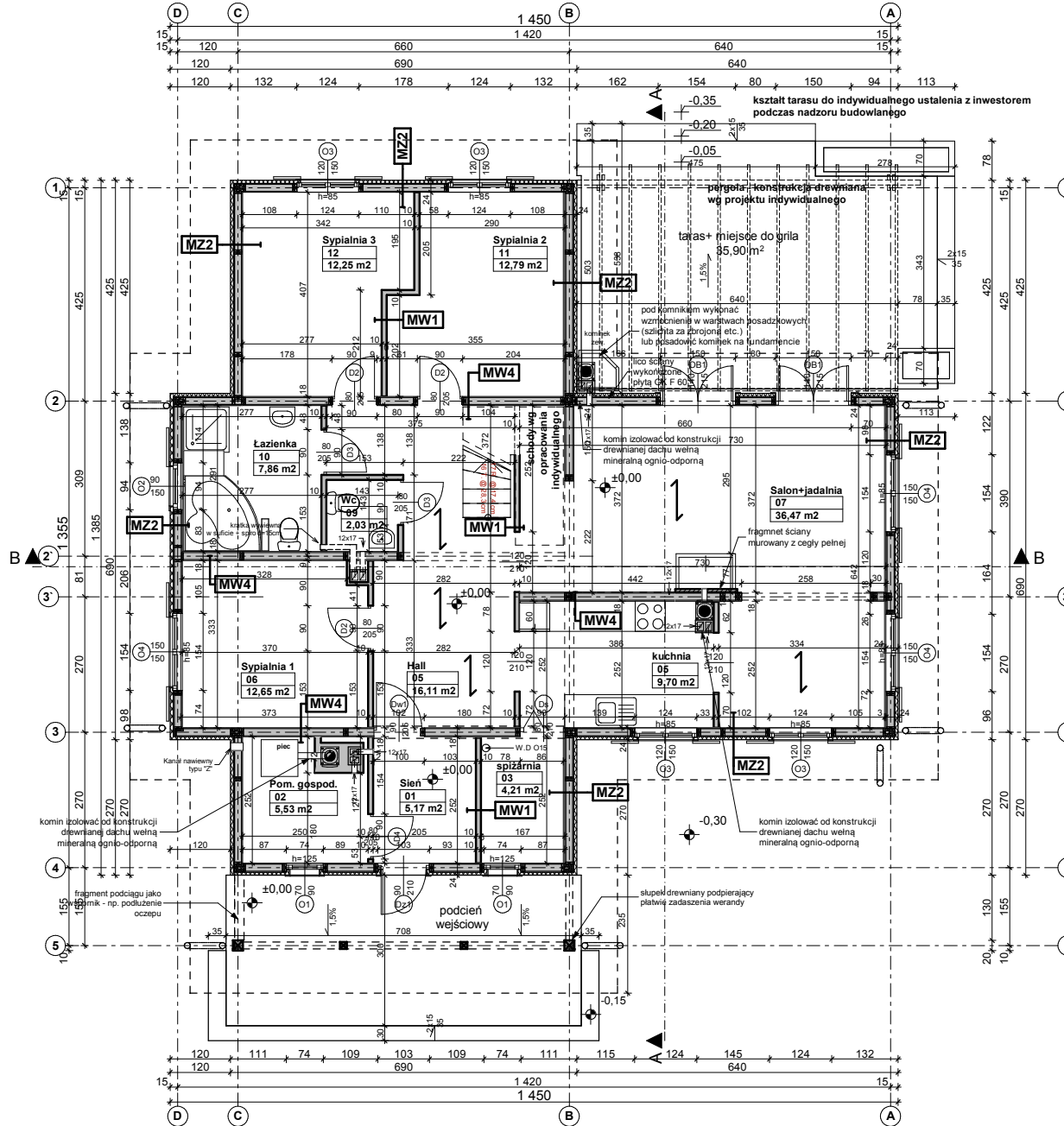
Z6 D

wersja podstawowa w technologii
"szkieletu drewnianego"

<small>GENERALNY PROJEKTANT:</small> STUDIO Z500, Piotr Zwierzyński Pracownia Architektoniczna ul. Gen. Zajączka 11 / 6; 01-510 Warszawa tel. (022) 425-50-30; mobile: 0607-17-12-12 www. Z500. pl email: projekty@z500. pl	
<small>TEMAT OPRACOWANIA:</small>	PROJEKT DEMONSTRACYJNY DOMU JEDNORODZINNEGO

UWAGI:

1. W ścianach przyjęto słupki konstrukcyjne o przekrojach 3,8x14cm w rozstawie osiowym, co 60cm.
2. Wszystkie przekroje wykonać jako moduły dostosowane do przekrojów technologii kanadyjskiej szerokość elementów „3,8cm” i wielokrotność tego modułu - jako przekroje składane - zbijane gwoździami, klejone lub łączone systemowymi łącznikami ciesielskimi, zgodnie z wytycznymi techniczno-montażowymi technologii.
3. Przy oparciu belek, podciągów i przy otworach w ścianach wykonać z wzmocnienia w postaci dodatkowych słupków.
4. Elementy zdobienia elewacji można wykonać jako impregnowane bejco-lakierem deski, na ruszcie drewnianym lub mocowane systemowymi łącznikami. Deskowanie zabezpieczyć przed zaciekami pod termoizolacją.
5. Trzony kominowe zaleca się wykonać jako systemowe typu SCHIEDEL. Wykończenie kominów ponad dachem zgodnie z opisem technicznym.
6. Do kominika należy doprowadzić nawiew, pod posadzką rurą Ø110 PCV, Kominiek wykonać wg opracowania indywidualnego.
7. Taras zewnętrzny na gruncie wykończenie płytki mrozo odporne, antypoślizgowe.
8. Przed zamówieniem stolarki wymiary otworów należy sprawdzić z natury (na budowie).



MZ2 - ŚCIANA ZEW. DREWNIANA+OCIEPLENIE gr.24cm	
tylnik mineralny na siatce/oblicówka z desek	
ocieplenie - styropian z drenażem przeciwwilgociowym	6.0
papier bitumizowany przyklejony do poszycia	
poszycie ze sklejki wodoodpornej lub płyt OSB	1.2
konstrukcja szkieletowa ściany 3,8x140cm co40cm	14.0
wypełniona wełną mineralną	
paroizolacja	
suchy tynk - płyty GK /płyta OSB+glazura	

MW1 - ŚCIANA DZIAŁOWA SZKIELETOWA 10cm	
suchy tynk-płyty GK -zależnie od typu pomieszczenia	
ruszt metalowy lub drewniany	7.5
wełna mineralna	
suchy tynk-płyty GK /płyta OSB+glazura	

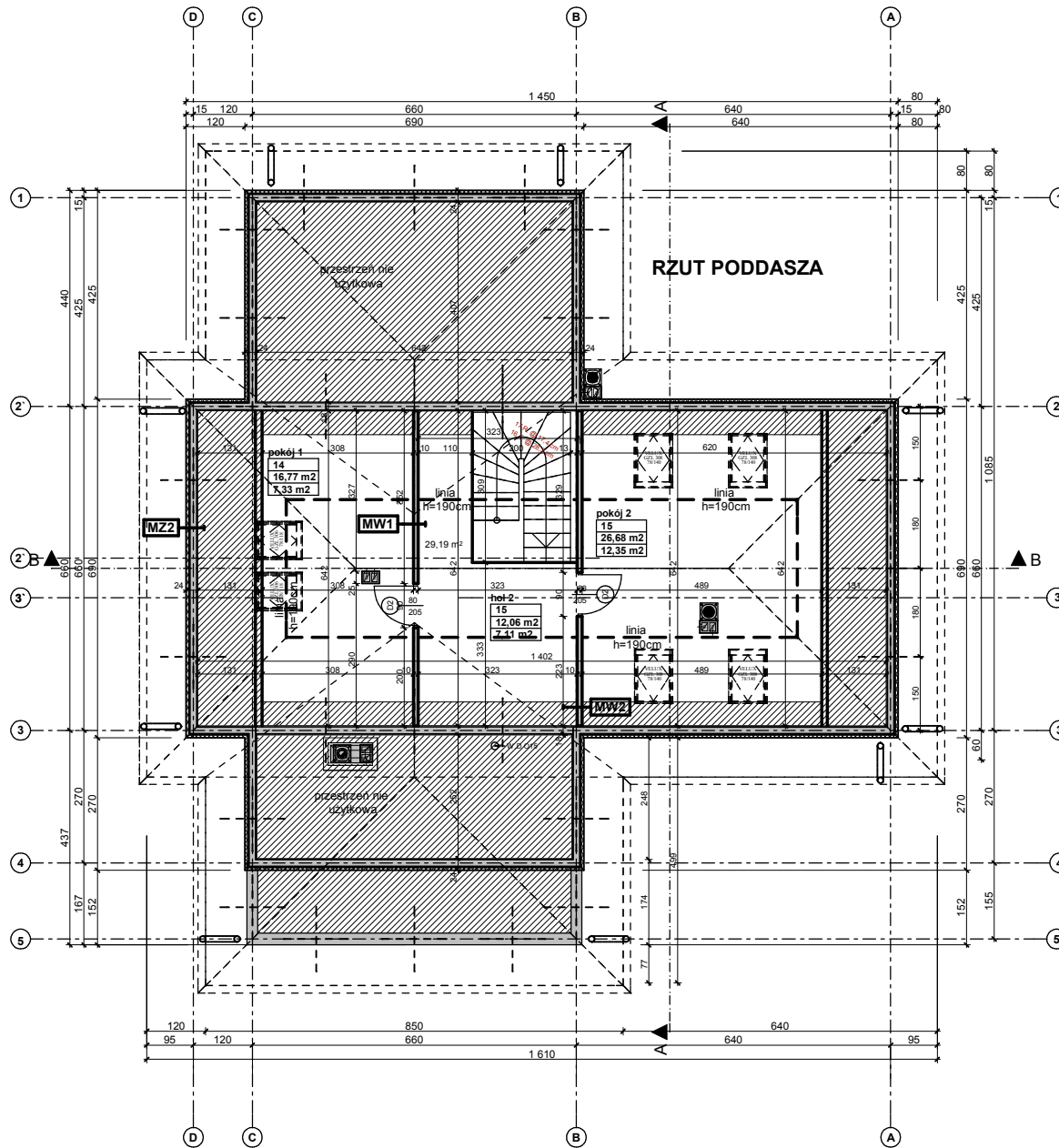
MW4 - ŚCIANA WEW. NOSNA ~ 18cm	
płyta GK-zależnie od typu pomieszczenia	
konstrukcja drewniana 14cm	14.0
wełna mineralna	
suchy tynk-płyty GK /płyta OSB+glazura	

Z6 D

wersja podstawowa w technologii "szkieletu drewnianego"

GENERALNY PROJEKTANT: STUDIO Z500, Piotr Zwierzyński Pracownia Architektoniczna ul.Gen. Zajączka 11 / 6; 01-510 Warszawa tel.(022) 425-50-30; mobile:0607-17-12-12 www.Z500.pl email: projekty@z500.pl	
TEMAT OPACOWANIA:	PROJEKT DEMONSTRACYJNY DOMU JEDNORODZINNEGO
RZUT PARTERU	

Opracowanie ma charakter DEMONSTRACYJNY i przedstawia w przybliżeniu główne elementy konstrukcji budynku oraz podstawowe rozwiązania techniczno-materiałowe. Niniejszy projekt jest wersją demonstracyjną projektu katalogowego autorstwa Pracowni Architektonicznej STUDIO Z500. Jako autorzy opracowania i projektu, zgodnie z ustawą o prawie autorskim i prawach pokrewnych z dnia 04.02.1994 (Dziennik Ustaw nr 24 poz. 83 z dnia 23.02.1994 z późniejszymi zmianami), zastrzegamy prawa autorskie i zakazujemy wykorzystywania tego projektu do celów handlowych i dalszej odsprzedaży, reprodukcji/ kopiowania w całości ani częściowo oraz wprowadzania zmian ponad wymienione w projekcie, bez naszej wiedzy i zgody.



UWAGI:

1. W ścianach przyjęto słupki konstrukcyjne o przekrojach 3,8x14cm w rozstawie osiowym, co 60cm.
2. Wszystkie przekroje wykonać jako moduły dostosowane do przekrojów technologii kanadyjskiej szerokość elementów „3,8cm” i wielokrotność tego modułu - jako przekroje składane - zbijane gwoździami, klejone lub łączone systemowymi łącznikami ciesielskimi, zgodnie z wytycznymi techniczno-montażowymi technologii.
3. Przy oparciu belek, podciągów i przy otworach w ścianach wykonać z wzmocnienia w postaci dodatkowych słupków.
4. Elementy zdobienia elewacji można wykonać jako impregnowane bejco-lakierem deski, na ruszcie drewnianym lub mocowane systemowymi łącznikami. Deskowanie zabezpieczyć przed zaciekami pod termoizolację.
5. Trzony kominowe zaleca się wykonać jako systemowe typu SCHIEDEL. Wykończenie kominów ponad dachem zgodnie z opisem technicznym.
6. Do kominika należy doprowadzić nawiew, pod posadzką rurą Ø110 PCV, Kominiek wykonać wg opracowania indywidualnego.
7. Taras zewnętrzny na gruncie wykończenie płytki mrozoodpome, antypoślizgowe.
8. Przed zamówieniem stolarki wymiary otworów należy sprawdzić z natury (na budowie).

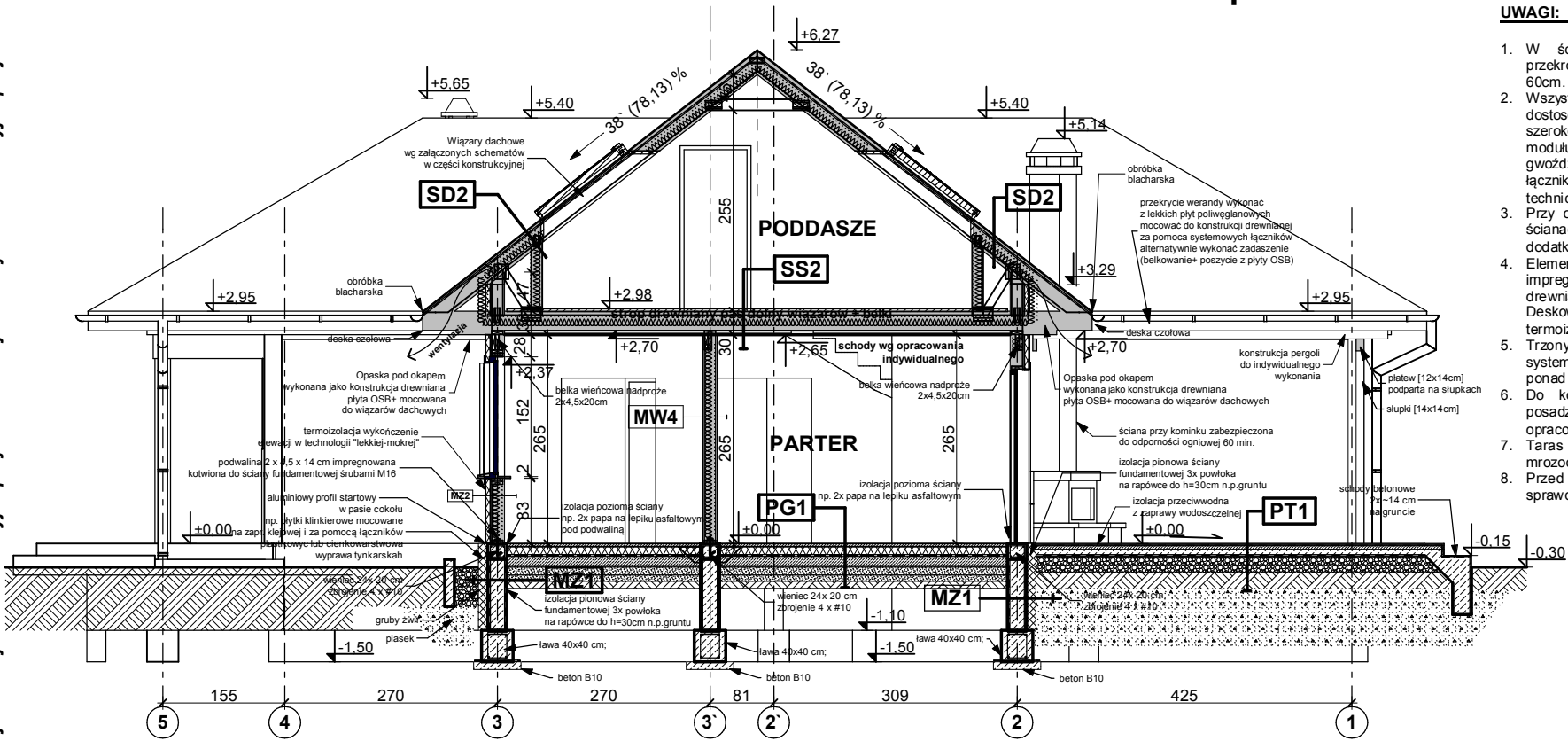
MZ2 - ŚCIANA ZEW. DREWNIANA+OCIEPLENIE gr.24cm	
tylny mineralny na siatce/oblicówka z desek	
ocieplenie - styropian z drenażem przeciwwilgociowym	6.0
papier bitumizowany przyklejony do poszycia	
poszycie ze sklejki wodoodpornej lub płyt OSB	1.2
konstrukcja szkieletowa ściany 3,8x140cm co40cm	14.0
wypełniona wełną mineralną	
paroizolacja	
suchy tynk : - płyty GK /płyta OSB+glazura	
MW1 - ŚCIANA DZIAŁOWA SZKIELETOWA 10cm	
suchy tynk-płyty GK -zależnie od typu pomieszczenia	
ruszt metalowy lub drewniany	7.5
wełna mineralna	
suchy tynk-płyty GK /płyta OSB+glazura	

Z6 D

wersja podstawowa w technologii "szkieletu drewnianego"

Opracowanie ma charakter DEMONSTRACYJNY i przedstawia w przybliżeniu główne elementy konstrukcji budynku oraz podstawowe rozwiązania techniczno-materiałowe. Niniejszy projekt jest wersją demonstracyjną projektu katalogowego autorstwa Pracowni Architektonicznej STUDIO Z500. Jako autorzy opracowania i projektu, zgodnie z ustawą o prawie autorskim i prawach pokrewnych z dnia 04.02.1994 (Dziennik Ustaw nr 24 poz. 83 z dnia 23.02.1994 z późniejszymi zmianami), zastrzegamy prawa autorskie i zakazujemy wykorzystywania tego projektu do celów handlowych i dalszej odsprzedaży, reprodukcji/ kopiowania w całości ani częściowo oraz wprowadzania zmian ponad wymienione w projekcie, bez naszej wiedzy i zgody .

GENERALNY PROJEKTANT: STUDIO Z500, Piotr Zwierzyński Pracownia Architektoniczna ul.Gen. Zajączka 11 / 6; 01-510 Warszawa tel.(022) 425-50-30; mobile:0607-17-12-12 www. Z500. pl email: projekty@z500.pl	
TEMAT OPACOWANIA:	PROJEKT DEMONSTRACYJNY DOMU JEDNORODZINNEGO
RZUT PARTERU	



- UWAGI:**
1. W ścianach przyjęto słupki konstrukcyjne o przekrojach 3,8x14cm w rozstawie osiowym, co 60cm.
 2. Wszystkie przekroje wykonać jako moduły dostosowane do przekrojów technologii kanadyjskiej szerokość elementów „3,8cm” i wielokrotność tego modułu - jako przekroje składane - zbijane gwoździami, klejone lub łączone systemowymi łącznikami ciesielskimi, zgodnie z wytycznymi techniczno-montażowymi technologii.
 3. Przy oparciu belek, podciągów i przy otworach w ścianach wykonać z wzmocnienia w postaci dodatkowych słupków.
 4. Elementy zdobienia elewacji można wykonać jako impregnowane bejco-lakiem deski, na ruszcie drewnianym lub mocowane systemowymi łącznikami. Deskowanie zabezpieczyć przed zaciekami pod termoizolacją.
 5. Trzony kominowe zaleca się wykonać jako systemowe typu SCHIEDL. Wykończenie kominów ponad dachem zgodnie z opisem technicznym.
 6. Do kominika należy doprowadzić nawiew, pod posadzką rurą Ø110 PCV, Kominiek wykonać wg opracowania indywidualnego.
 7. Taras zewnętrzny na gruncie wykończenie płytki mrozoodporne, antypoślizgowe.
 8. Przed zamówieniem stolarki wymiary otworów należy sprawdzić z natury (na budowie).

MZ1 - ŚCIANA FUNDAMENTOWA OCIEPLONA gr.32 cm
 okładzina klinkierowa/ tynk cokołowy (ponad terenem)
 ocieplenie - styropian M20 do gruntu (12cm) / Styrodur 8.0
 izolacja pionowa powłokowa-bitumiczna x3, na rapówce
 ściana z bloczków betonowych / beton wylewany 24.0

MZ2 - ŚCIANA ZEW. DREWNIANA+OCIEPLENIE gr.24cm
 tynk mineralny na siatce/oblicówka z desek
 ocieplenie - styropian z drenażem przeciwwilgociowym 6.0
 papier bitumizowany przyklejony do poszycia
 poszycie ze sklejki wodoodpornej lub płyt OSB 1.2
 konstrukcja szkieletowa ściany 3,8x140cm co40cm 14.0
 wypełniona wełna mineralna
 paroizolacja
 suchy tynk - płyty GK /płyta OSB+glazura

MW1 - ŚCIANA DZIAŁOWA SZKIELETOWA 10cm
 suchy tynk-płyty GK -zależnie od typu pomieszczenia
 ruszt metalowy lub drewniany 7.5
 wełna mineralna
 suchy tynk-płyty GK /płyta OSB+glazura

MW4 - ŚCIANA WEW. NOŚNA ~ 18cm
 płyta GK-zależnie od typu pomieszczenia
 konstrukcja drewniana 14cm 14.0
 wełna mineralna
 suchy tynk-płyty GK /płyta OSB+glazura

SS2 STROP - podsufitka
 konstrukcja stropu
 wełna mineralna między belkami stropu 12cm
 folia paroizolacyjna
 dodatkowa termoizolacja między rusztem
 ruszt wsporczy pod płyty GK
 płyta gipsowo-kartonowa mocowana do rusztu

PG1 - POSADZKA MIESZKANIA NA GRUNCIE
 podłoga alternatywnie: wykładzina; terakota, deski...
 szlichta beton. z prow. instalacji, zdyktowana 4.0
 ocieplenie - styropian M30 10.0
 folia hydroizolacyjna 2x na zakład
 zatarcie beton warstwa wyrównawcza 10.0
 warstwa zagęszczonego suchego piasku 20.0
 grunt rodzimy po zdjęciu humusu

PT1 POSADZKA TARASU - PODESTU WEJŚCIOWEGO
 terakota na zaprawie mrozoodpornej
 beton klasy B15 zdyktowany 1x1m 5.0
 beton (gruzobeton) klasy B7.5 zdyktowany 1x1m
 ocieplenie wełna miner. na wieszakach stal. 22.0
 podspółka żwirowa 20.0
 grunt rodzimy po zdjęciu humusu

SD2 DACH OCIEPLONY
 dachówka: cementowa /ceramiczna /blachodachówka
 łaty sosnowe 4 x 5 w rozstawie dost. do dachówki 4.0
 kontrłaty deski (na szer. krokwi) wentylacja 2.5
 membrana wiatroizolacyjna, paroprzep. 800g/m2/dobę
 krokwie konstrukcji dachu
 ocieplenie wełna miner. między krokiewiami (min. 17cm) 22.0
 ocieplenie wełna miner. na wieszakach stal.
 folia polietylenowa- paroizolacyjna
 płyty GK 12.5 mm na ruszcie

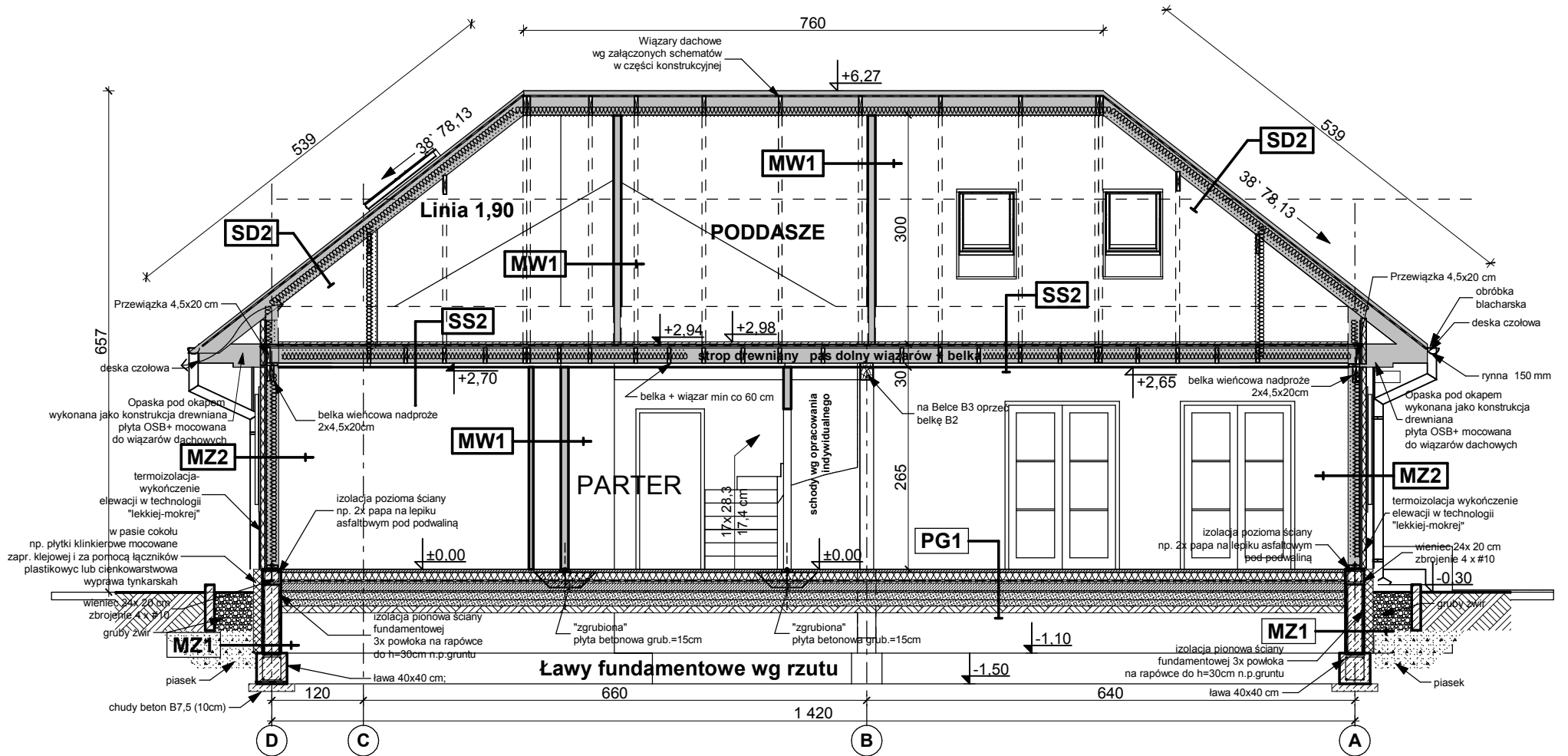
Z6 D

wersja podstawowa w technologii "szkieletu drewnianego"

GENERALNY PROJEKTANT:
STUDIO Z500, Piotr Zwierzyński
 Pracownia Architektoniczna
 ul. Gen. Zajączka 11 / 6; 01-510 Warszawa
 tel.(022) 425-50-30; mobile:0607-17-12-12
 www.Z500.pl email: projekty@z500.pl

TEMAT OPERACJONALNY	PROJEKT DEMONSTRACYJNY DOMU JEDNORODZINNEGO
Przekrój poprzeczny A-A	

Opracowanie ma charakter DEMONSTRACYJNY i przedstawia w przybliżeniu główne elementy konstrukcji budynku oraz podstawowe rozwiązania techniczno-materiałowe. Niniejszy projekt jest wersją demonstracyjną projektu katalogowego autorstwa Pracowni Architektonicznej STUDIO Z500. Jako autorzy opracowania i projektu, zgodnie z ustawą o prawie autorskim i prawach pokrewnych z dnia 04.02.1994 (Dziennik Ustaw nr 24 poz. 83 z dnia 23.02.1994 z późniejszymi zmianami), zastrzegamy prawa autorskie i zakazujemy wykorzystywania tego projektu do celów handlowych i dalszej odsprzedaży, reprodukcji/ kopiowania w całości ani częściowo oraz wprowadzania zmian ponad wymienione w projekcie, bez naszej wiedzy i zgody.



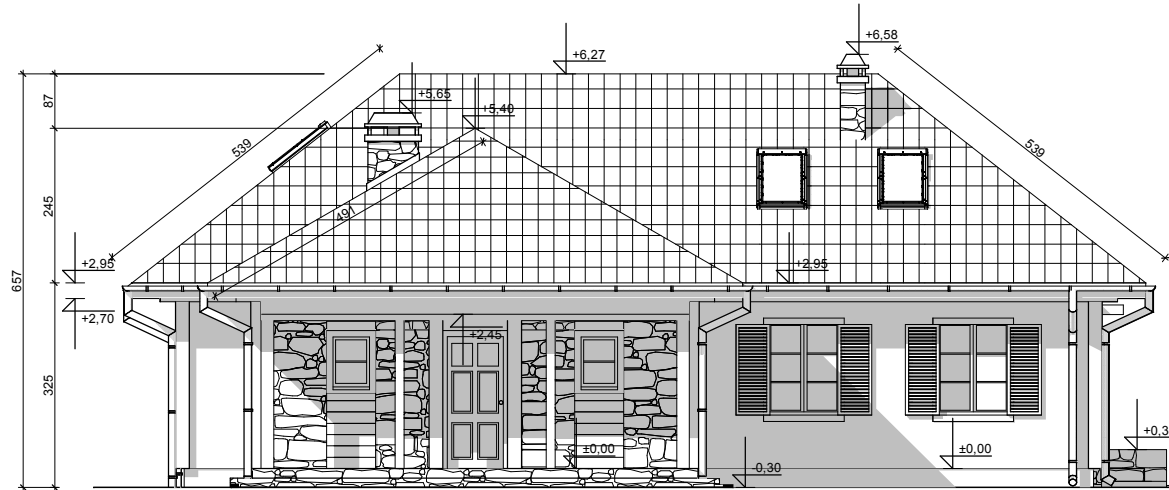
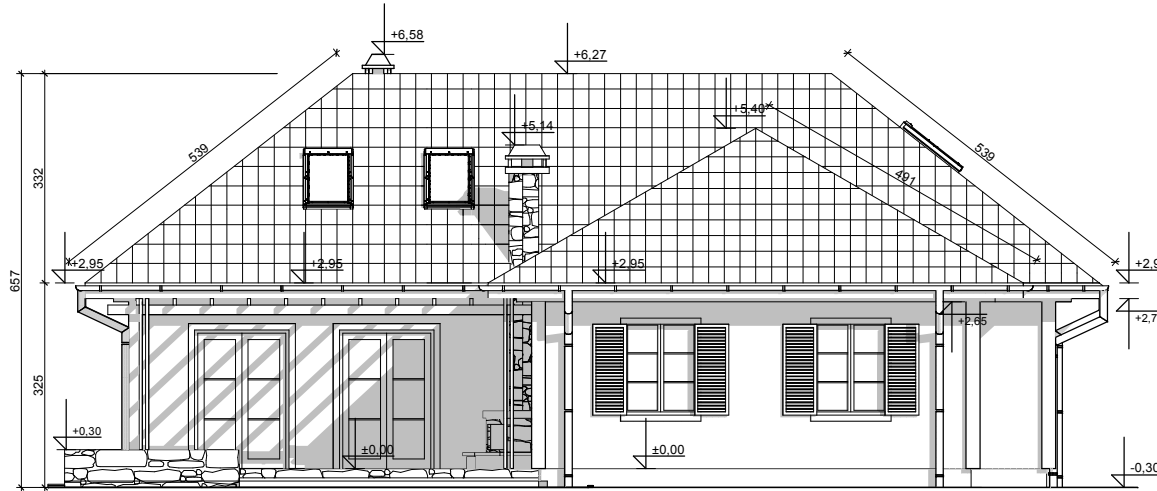
Z6 D

wersja podstawowa w technologii
"szkieletu drewnianego"

GENERALNY PROJEKTANT: STUDIO Z500, Piotr Zwierzyński Pracownia Architektoniczna ul. Gen. Zajączka 11 / 6; 01-510 Warszawa tel.(022) 425-50-30; mobile:0607-17-12-12 www.Z500.pl email: projekty@z500.pl	
TEMAT OPACOWANIA:	PROJEKT DEMONSTRACYJNY DOMU JEDNORODZINNEGO
Przekrój podłużny B-B	

Opracowanie ma charakter DEMONSTRACYJNY i przedstawia w przybliżeniu główne elementy konstrukcji budynku oraz podstawowe rozwiązania techniczno-materiałowe. Niniejszy projekt jest wersją demonstracyjną projektu katalogowego autorstwa Pracowni Architektonicznej STUDIO Z500. Jako autorzy opracowania i projektu, zgodnie z ustawą o prawie autorskim i prawach pokrewnych z dnia 04.02.1994 (Dziennik Ustaw nr 24 poz. 83 z dnia 23.02.1994 z późniejszymi zmianami), zastrzegamy prawa autorskie i zakazujemy wykorzystywania tego projektu do celów handlowych i dalszej odsprzedaży, reprodukcji/ kopiowania w całości ani częściowo oraz wprowadzania zmian ponad wymienione w projekcie, bez naszej wiedzy i zgody.

ELEWACJE
frontowa i ogrodowa



UWAGI :

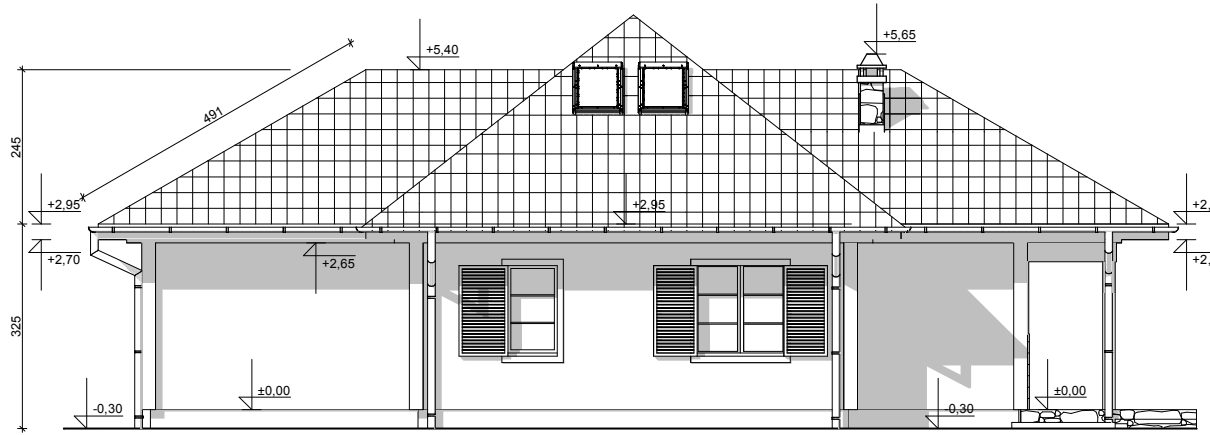
- ostateczny sposób wykończenia elewacji zewnętrznej do ustalenia z inwestorem (oblicówka z desek, tynk cienkowarstwowy)
- widoki uwzględniają częściowe wykończenie elewacji jako np oblicówka z drewnianych desek

Z6 D

wersja podstawowa w technologii "szkieletu drewnianego"

Opracowanie ma charakter DEMONSTRACYJNY i przedstawia w przybliżeniu główne elementy konstrukcji budynku oraz podstawowe rozwiązania techniczno-materiałowe. Niniejszy projekt jest wersją demonstracyjną projektu katalogowego autorstwa Pracowni Architektonicznej STUDIO Z500. Jako autorzy opracowania i projektu, zgodnie z ustawą o prawie autorskim i prawach pokrewnych z dnia 04.02.1994 (Dziennik Ustaw nr 24 poz. 83 z dnia 23.02.1994 z późniejszymi zmianami), zastrzegamy prawa autorskie i zakazujemy wykorzystywania tego projektu do celów handlowych i dalszej odsprzedaży, reprodukcji/kopiowania w całości ani częściowo oraz wprowadzania zmian ponad wymienione w projekcie, bez naszej wiedzy i zgody .

GENERALNY PROJEKTANT: STUDIO Z500, Piotr Zwierzyński Pracownia Architektoniczna ul.Gen. Zajączka 11 / 6; 01-510 Warszawa tel.(022) 425-50-30; mobile:0607-17-12-12 www. Z500. pl email: projekty@z500.pl	
TEMAT OPRACOWANIA:	PROJEKT DEMONSTRACYJNY DOMU JEDNORODZINNEGO
ELEWACJE frontowa i ogrodowa	

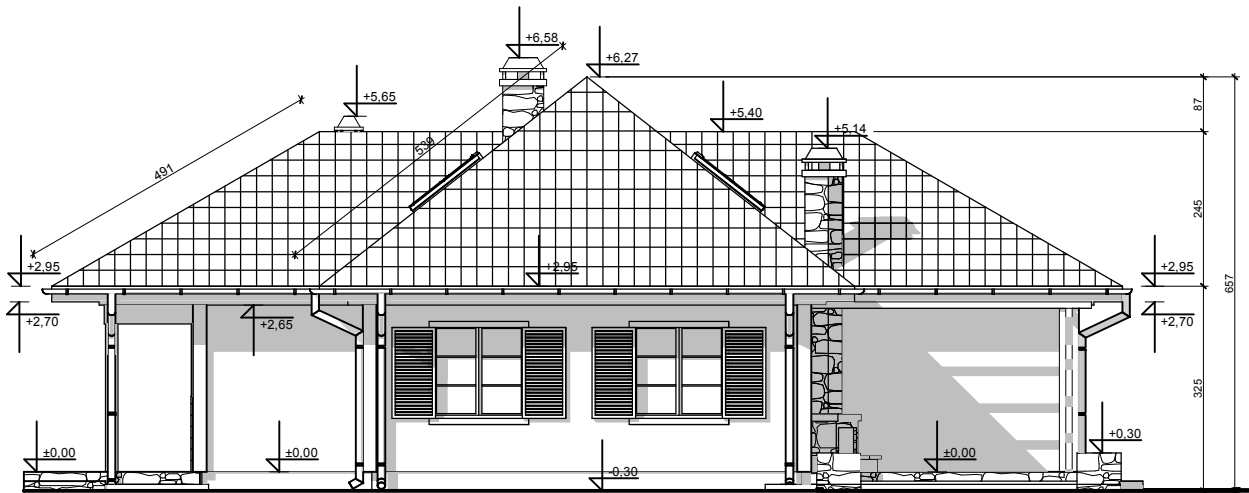


ELEWACJE BOCZNE

UWAGI :

- ostateczny sposób wykończenia elewacji zewnętrznej do ustalenia z inwestorem (oblicówka z desek, tynk cienkowarstwowy)

- widoki uwzględniają częściowe wykończenie elewacji jako np oblicówka z drewnianych desek



Z6 D

wersja podstawowa w technologii "szkieletu drewnianego"

GENERALNY PROJEKTANT: STUDIO Z500, Piotr Zwierzyński Pracownia Architektoniczna ul. Gen. Zajączka 11 / 6; 01-510 Warszawa tel. (022) 425-50-30; mobile: 0607-17-12-12 www.Z500.pl email: projekty@z500.pl	
TEMAT OPRACOWANIA:	PROJEKT DEMONSTRACYJNY DOMU JEDNORODZINNEGO
<h3>ELEWACJE BOCZNE</h3>	

Opracowanie ma charakter DEMONSTRACYJNY i przedstawia w przybliżeniu główne elementy konstrukcji budynku oraz podstawowe rozwiązania techniczno-materiałowe. Niniejszy projekt jest wersją demonstracyjną projektu katalogowego autorstwa Pracowni Architektonicznej STUDIO Z500. Jako autorzy opracowania i projektu, zgodnie z ustawą o prawie autorskim i prawach pokrewnych z dnia 04.02.1994 (Dziennik Ustaw nr 24 poz. 83 z dnia 23.02.1994 z późniejszymi zmianami), zastrzegamy prawa autorskie i zakazujemy wykorzystywania tego projektu do celów handlowych i dalszej odsprzedaży, reprodukcji/kopiowania w całości ani częściowo oraz wprowadzania zmian ponad wymienione w projekcie, bez naszej wiedzy i zgody.