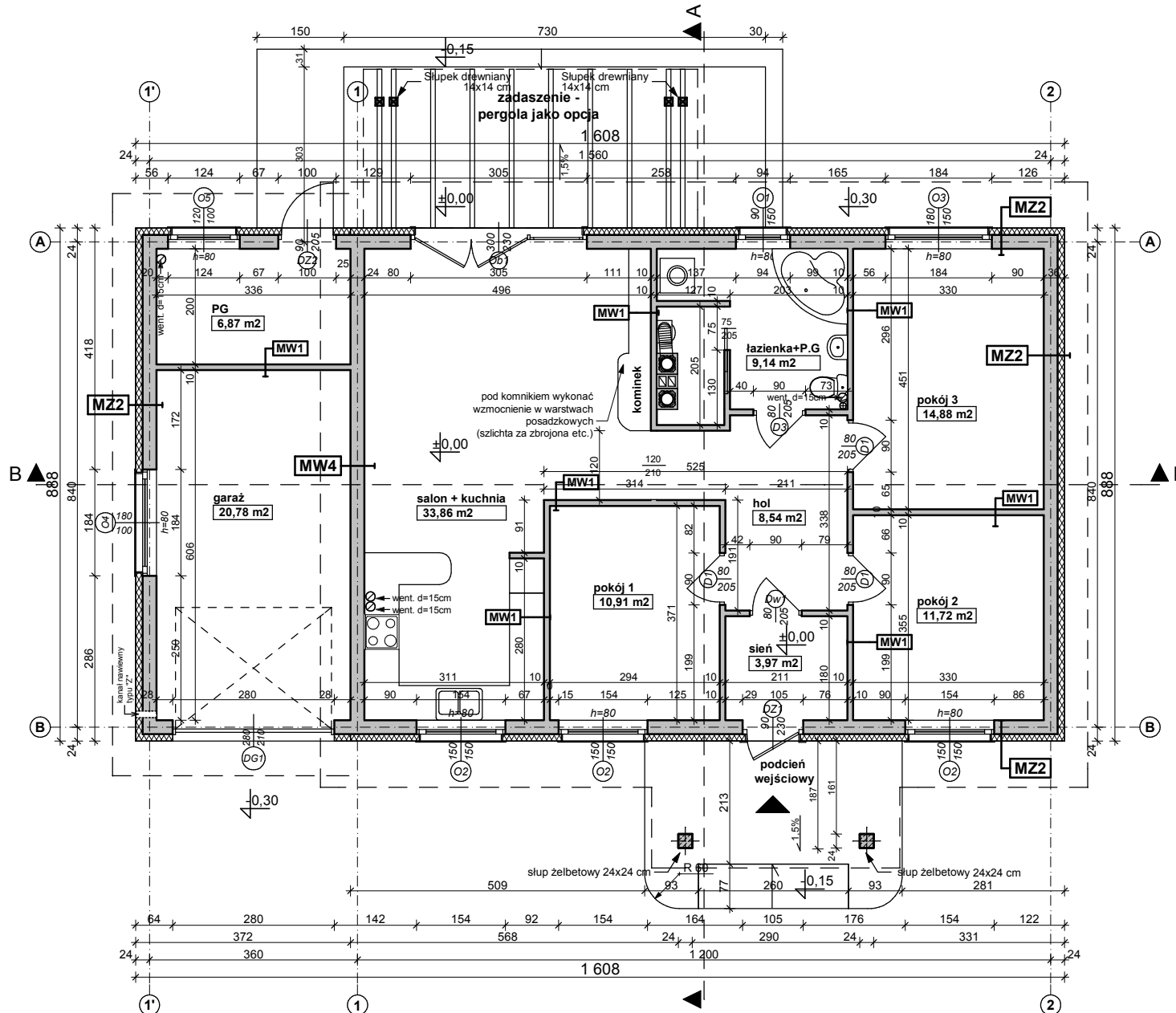


To jest wersja demonstracyjna projektu!!!



<b>MW1 - ŚCIANA DZIAŁOWA MUROWANA 12cm (10cm)</b>	
tylnk wewnętrzny: cem.-wap.kl.3 /glazura	
ściana:Gazobeton/Cegła dziurawka/ siłka	12.0
tylnk wewnętrzny: cem.-wap.kl.3 /glazura	

<b>MZ2 - ŚCIANA ZEWN. KONSTR. OCIEPLONA gr.36(37)cm</b>	
tylnk mineralny na siatce	
ocieplenie - styropian	12.0
ściana:Gazobeton/Ceram.pustak szczelin. "U"(25cm	24.0
suchy tynk-płyty GK / tynk cem.-wap.kl.3 /glazura	

<b>MW4 - ŚCIANA WEWN. NOŚNA 24cm (25cm)</b>	
tylnk wewnętrzny: cem.-wap.kl.3 /glazura	
ściana:Gazobeton/Ceram.pustak szczelin. "U"(25cm	24.0
tylnk wewnętrzny: cem.-wap.kl.3 /glazura	

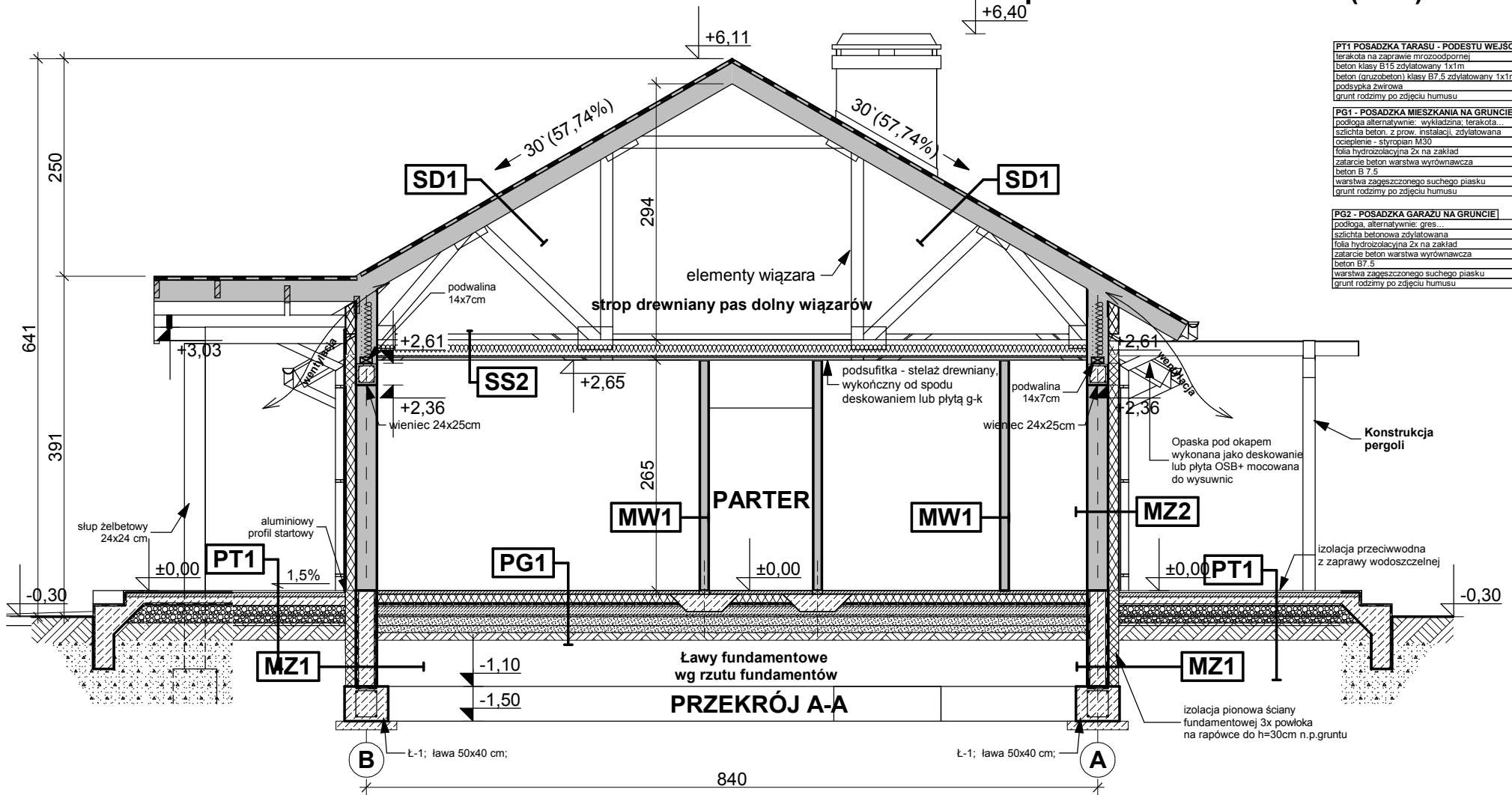
To jest wersja demonstracyjna projektu!!!

## Z61 GL

wersja podstawowa w technologii murowanej z garażem po lewej stronie

GENERALNY PROJEKTANT:	
<b>STUDIO Z500, Piotr Zwierzyński</b> Pracownia Architektoniczna ul.Gen. Zajączka 11 / 6; 01-510 Warszawa tel.(022) 425-50-30; mobile:0607-17-12-12 www.Z500.pl email: projekty@z500.pl	
TEMAT OPRAWY:	PROJEKT DEMONSTRACYJNY DOMU JEDNORODZINNEGO
ADRES:	
<b>RZUT PARTERU</b>	

Opracowanie ma charakter DEMONSTRACYJNY i przedstawia w przybliżeniu główne elementy konstrukcji budynku oraz podstawowe rozwiązania techniczno-materiałowe. Niniejszy projekt jest wersją demonstracyjną projektu katalogowego autorstwa Pracowni Architektonicznej STUDIO Z500. Jako autorzy opracowania i projektu, zgodnie z ustawą o prawie autorskim i prawach pokrewnych z dnia 04.02.1994 (Dziennik Ustaw nr 24 poz. 83 z dnia 23.02.1994 z późniejszymi zmianami), zastrzegamy prawa autorskie i zakazujemy wykorzystywania tego projektu do celów handlowych i dalszej odsprzedaży, reprodukcji/kopiowania w całości ani częściowo oraz wprowadzania zmian ponad wymienione w projekcie, bez naszej wiedzy i zgody.



PT1 - POSADZKA TARASU - PODESTU WEJŚCIOWEGO	
terakota na zaprawie mrozoodpornej	
beton klasy B15 zdylatowany 1x1m	5.0
beton (guzobeton) klasy B7.5 zdylatowany 1x1m	
podsyłka żwirowa	20.0
grunt rodzimy po zdjęciu humusu	

PG1 - POSADZKA MIESZKANIA NA GRUNCIE	
podłoga alternatywnie: wykładzina, terakota...	
sziłchta beton. z prow. instalacji, zdylatowana	4.0
ocieplenie - styropian M30	10.0
folia hydroizolacyjna 2x na zakład	
zatarcie beton warstwa wyrównawcza	
beton B 7.5	10.0
warstwa zagęszczonego suchego piasku	20.0
grunt rodzimy po zdjęciu humusu	

PG2 - POSADZKA GARAZU NA GRUNCIE	
podłoga, alternatywnie: gres...	
sziłchta betonowa zdylatowana	4.0
folia hydroizolacyjna 2x na zakład	
zatarcie beton warstwa wyrównawcza	
beton B7.5	15.0
warstwa zagęszczonego suchego piasku	20.0
grunt rodzimy po zdjęciu humusu	

SD1 DACH NIEOCIEPLONY	
dachówka: cementowa /ceramiczna /blachodachówka	
łaty sosnowe 4 x 5 w rozstawie dost. do dachówki	
kontrollat deski (na szer. krokwi) wentylacja	
membrana wiatroizolacyjna, paroprzep. 800g/m2/dobę	
poszycie ze sklejki wodoodpornej (opcja)	
krokwie konstrukcji dachu	

MZ1 - ŚCIANA FUNDAMENTOWA OCIEPLONA gr.32 cm	
okładzina klinkierowa/ tynk cokołowy (ponad terenem)	
ocieplenie: styropian M20 do gruntu (12cm)/ Styrodur	8.0
izolacja pionowa powłokowa-bitumiczna x3 na rapowce	
ściana z bloczków betonowych	24.0

MW1 - ŚCIANA DZIAŁOWA MUROWANA 12cm (10cm)	
tynk wewnętrzny: cem.-wap.kl.3 /glazura	
ściana Gazobeton/Cepia żwirarka/ siłka	12.0
tynk wewnętrzny: cem.-wap.kl.3 /glazura	

MZ2 - ŚCIANA ZEW. KONSTR. OCIEPLONA gr.36(37)cm	
tynk mineralny na siłce	
ocieplenie - styropian	12.0
ściana:Gazobeton/Ceram.pustak szczeliny "U"/25cm	24.0
suchy tynk-płyt. GK / tynk cem.-wap.kl.3 /glazura	

MW4 - ŚCIANA WEW. NOŚNA 24cm (25cm)	
tynk wewnętrzny: cem.-wap.kl.3 /glazura	
ściana:Gazobeton/Ceram.pustak szczeliny "U"/25cm	24.0
tynk wewnętrzny: cem.-wap.kl.3 /glazura	

MZ - ŚCIANA FUNDAMENTOWA 24cm	
izolacja pionowa powłokowa-bitumiczna x3 na rapowce	
ściana z bloczków betonowych	24.0
izolacja pionowa powłokowa-bitumiczna x3 na rapowce	

SS2 STROP drewniany - podsufitka	
konstrukcja stropu	
włna mineralna 12cm między łątkami stropu	
folia paroizolacyjna	
dodatkowa termoizolacja między rusztem	
ruszt wsporczy pod płytą GK	
płyta gipsowo-kartonowa mocowana do rusztu	

To jest wersja demonstracyjna projektu!!!

To jest wersja demonstracyjna projektu!!!

Opracowanie ma charakter DEMONSTRACYJNY i przedstawia w przybliżeniu główne elementy konstrukcji budynku oraz podstawowe rozwiązania techniczno-materiałowe. Niniejszy projekt jest wersją demonstracyjną projektu katalogowego autorstwa Pracowni Architektonicznej STUDIO Z500. Jako autorzy opracowania i projektu, zgodnie z ustawą o prawie autorskim i prawach pokrewnych z dnia 04.02.1994 (Dziennik Ustaw nr 24 poz. 83 z dnia 23.02.1994 z późniejszymi zmianami), zastrzegamy prawa autorskie i zakazujemy wykorzystywania tego projektu do celów handlowych i dalszej odsprzedaży, reprodukcji/kopiowania w całości ani częściowo oraz wprowadzania zmian ponad wymienione w projekcie, bez naszej wiedzy i zgody.

## Z61 GL

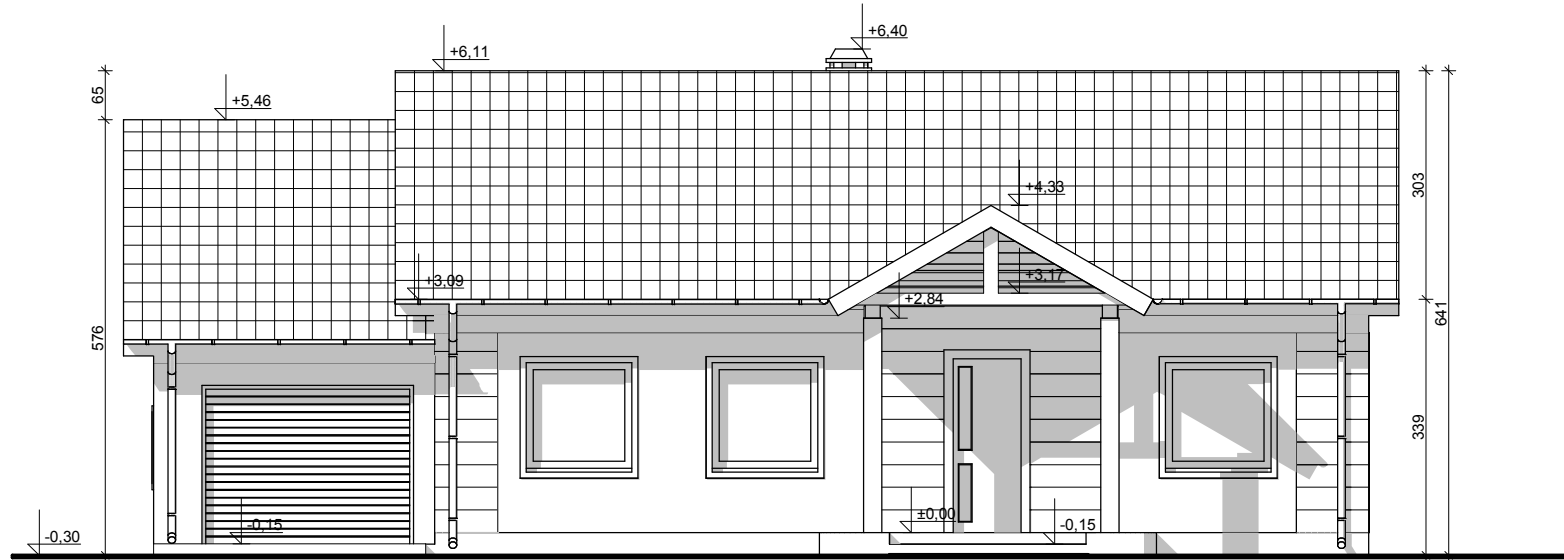
wersja podstawowa w technologii murowanej z garażem po lewej stronie

GENERALNY PRZEKROJANT:

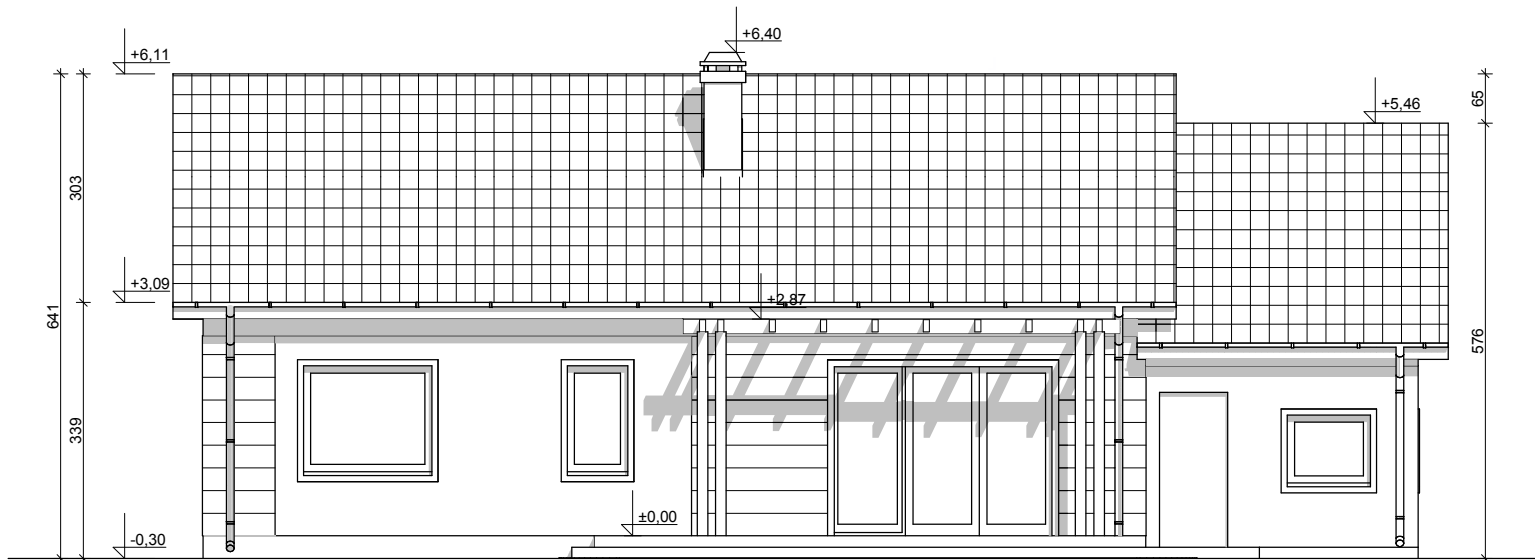
**STUDIO Z500, Piotr Zwierzyński**  
 Pracownia Architektoniczna  
 ul.Gen. Zajączka 11 / 6; 01-510 Warszawa  
 tel.(022) 425-50-30; mobile:0607-17-12-12  
 www.Z500.pl email: projekty@z500.pl

TEMAT OPRAWY:	PROJEKT DEMONSTRACYJNY DOMU JEDNORODZINNEGO
ADRES:	
<b>Przekrój poprzeczny A-A</b>	

To jest wersja demonstracyjna projektu!!!



**ELEWACJA FRONTOWA**



**ELEWACJA ogrodowa**

**UWAGI:**

- ostateczny sposób wykończenia elewacji zewnętrznej do ustalenia z inwestorem w zakresie nadzoru (kształtki styropianowe, cegła klinkierowa, tynk cienkowarstwowy)

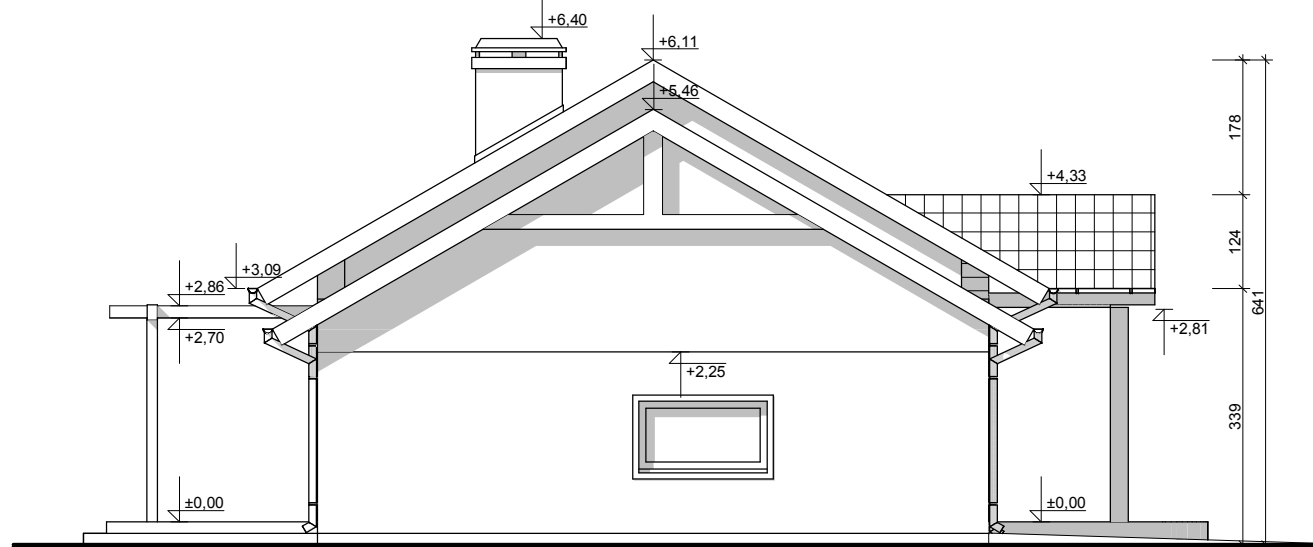
To jest wersja demonstracyjna projektu!!!

**Z61 GL**

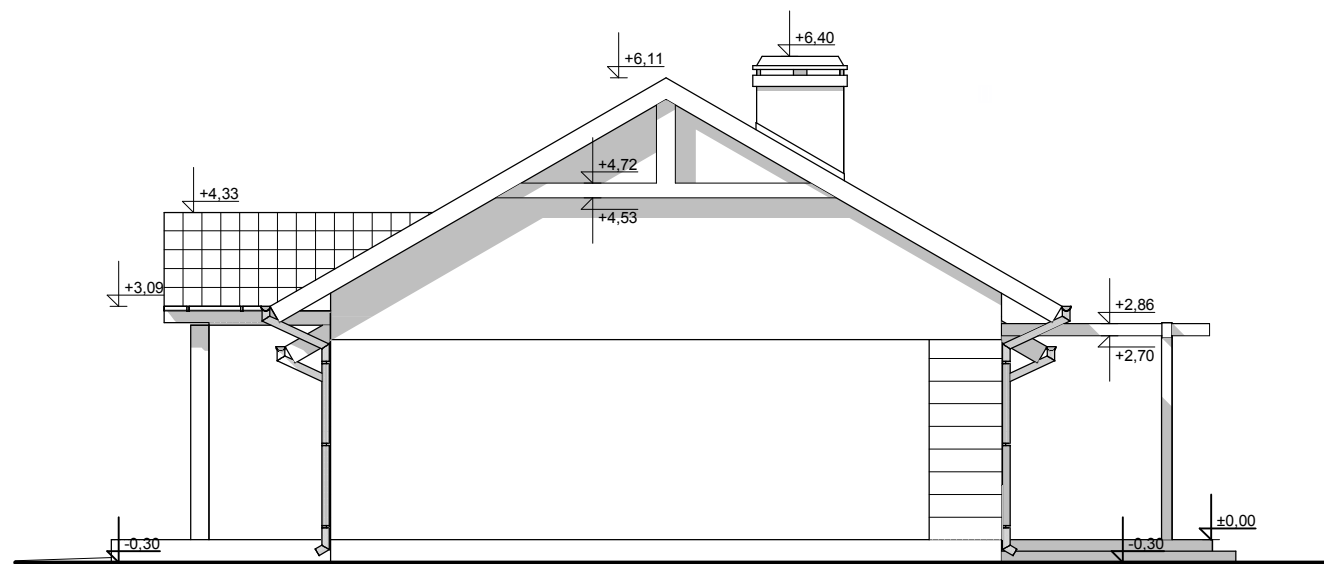
wersja podstawowa w technologii murywanej z garażem po lewej stronie

GENERALNY PROJEKTANT: <b>STUDIO Z500, Piotr Zwierzyński</b> Pracownia Architektoniczna ul.Gen. Zajączka 11 / 6; 01-510 Warszawa tel.(022) 425-50-30; mobile:0607-17-12-12 www.Z500.pl email: projekty@z500.pl	
TEMAT OPRACOWANIA: ADRES:	PROJEKT DEMONSTRACYJNY DOMU JEDNORODZINNEGO
<b>ELEWACJE frontowa i ogrodowa</b>	

Opracowanie ma charakter DEMONSTRACYJNY i przedstawia w przybliżeniu główne elementy konstrukcji budynku oraz podstawowe rozwiązania techniczno-materiałowe. Niniejszy projekt jest wersją demonstracyjną projektu katalogowego autorstwa Pracowni Architektonicznej STUDIO Z500. Jako autorzy opracowania i projektu, zgodnie z ustawą o prawie autorskim i prawach pokrewnych z dnia 04.02.1994 (Dziennik Ustaw nr 24 poz. 83 z dnia 23.02.1994 z późniejszymi zmianami), zastrzegamy prawa autorskie i zakazujemy wykorzystywania tego projektu do celów handlowych i dalszej odsprzedaży, reprodukcji/ kopiowania w całości ani częściowo oraz wprowadzania zmian ponad wymienione w projekcie, bez naszej wiedzy i zgody .



ELEWACJA BOCZNA



ELEWACJA BOCZNA

**UWAGI:**

- ostateczny sposób wykończenia elewacji zewnętrznej do ustalenia z inwestorem w zakresie nadzoru (kształtki styropianowe, cegła klinkierowa, tynk cienkowarstwowy)

**Z61 GL**

wersja podstawowa w technologii murywanej z garażem po lewej stronie

Opracowanie ma charakter DEMONSTRACYJNY i przedstawia w przybliżeniu główne elementy konstrukcji budynku oraz podstawowe rozwiązania techniczno-materiałowe. Niniejszy projekt jest wersją demonstracyjną projektu katalogowego autorstwa Pracowni Architektonicznej STUDIO Z500. Jako autorzy opracowania i projektu, zgodnie z ustawą o prawie autorskim i prawach pokrewnych z dnia 04.02.1994 (Dziennik Ustaw nr 24 poz. 83 z dnia 23.02.1994 z późniejszymi zmianami), zastrzegamy prawa autorskie i zakazujemy wykorzystywania tego projektu do celów handlowych i dalszej odsprzedaży, reprodukowania/ kopiowania w całości ani częściowo oraz wprowadzania zmian ponad wymienione w projekcie, bez naszej wiedzy i zgody .

GENERALNY PROJEKTANT:	
<b>STUDIO Z500, Piotr Zwierzyński</b> Pracownia Architektoniczna ul.Gen. Zajączka 11 / 6; 01-510 Warszawa tel.(022) 425-50-30; mobile:0607-17-12-12 www.Z500.pl email: projekty@z500.pl	
TEMAT OPRACOWANIA:	PROJEKT DEMONSTRACYJNY DOMU JEDNORODZINNEGO
ADRES:	
<b>ELEWACJE FRONTOWA I TYLNA</b>	



PERSPEKTYWA WIDOK OD FRONTU



PERSPEKTYWA WIDOK OD OGRODU

Opracowanie ma charakter DEMONSTRACYJNY i przedstawia w przybliżeniu główne elementy konstrukcji budynku oraz podstawowe rozwiązania techniczno-materiałowe. Niniejszy projekt jest wersją demonstracyjną projektu katalogowego autorstwa Pracowni Architektonicznej STUDIO Z500. Jako autorzy opracowania i projektu, zgodnie z ustawą o prawie autorskim i prawach pokrewnych z dnia 04.02.1994 (Dziennik Ustaw nr 24 poz. 83 z dnia 23.02.1994 z późniejszymi zmianami), zastrzegamy prawa autorskie i zakazujemy wykorzystywania tego projektu do celów handlowych i dalszej odsprzedaży, reprodukcji/ kopiowania w całości ani częściowo oraz wprowadzania zmian ponad wymienione w projekcie, bez naszej wiedzy i zgody .

## Z61 GL

wersja podstawowa w technologii murowanej  
z garażem po lewej stronie

GENERALNY PROJEKTANT: <b>STUDIO Z500, Piotr Zwierzyński</b> Pracownia Architektoniczna ul.Gen. Zajączka 11 / 6; 01-510 Warszawa tel.(022) 425-50-30; mobile:0607-17-12-12 www.Z500.pl email: projekty@z500.pl	
TEMAT OPRACOWANIA:	PROJEKT DEMONSTRACYJNY DOMU JEDNORODZINNEGO
ADRES:	