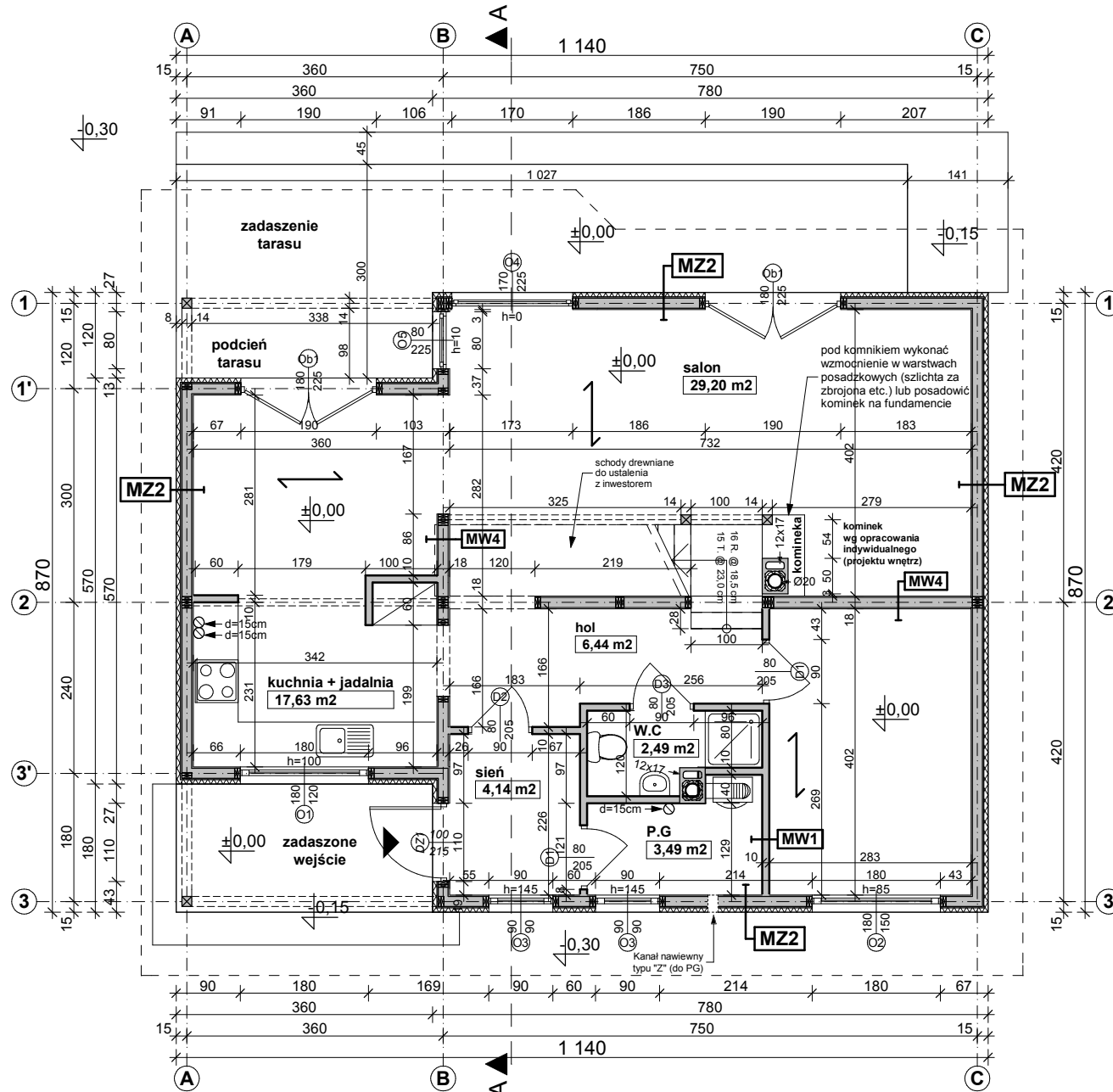


To jest wersja demonstracyjna projektu!!!



MZ2 - ŚCIANA ZEW. DREWNIANA+OCIEPLENIE gr.24cm	
tylnk mineralny na siatce/oblicówka z desek	
ocieplenie - styropian z drenażem przeciwwilgociowym	6.0
papier bitumizowany przyklejony do poszycia	
poszycie ze sklejki wodoodpornej lub płyty OSB	2.0
konstrukcja szkieletowa ściany 3,8x140cm co 60cm	14.0
wypełniona wełną mineralną	
paroizolacja	
suchy tynk : - płyty GK /płyta OSB+glazura	

MW4 - ŚCIANA WEW. NOŚNA ~ 18cm	
płyta GK-zależnie od typu pomieszczenia	
konstrukcja drewniana 14cm	14.0
wełna mineralna	
suchy tynk-płyty GK /płyta OSB+glazura	

MW1 - ŚCIANA DZIAŁOWA SZKIELETOWA 10cm	
suchy tynk-płyty GK -zależnie od typu pomieszczenia	
ruszt metalowy lub drewniany	7.5
wełna mineralna	
suchy tynk-płyty GK /płyta OSB+glazura	

MW2 - ŚCIANA DZIAŁOWA LEKKA 10 cm (12,5cm)	
płyty GK zależnie od typu pomieszczenia	
ruszt metalowy lub drewniany	10.0
wełna mineralna między słupkami	
suchy tynk-płyty GK /płyta OSB+glazura	

To jest wersja demonstracyjna projektu!!!

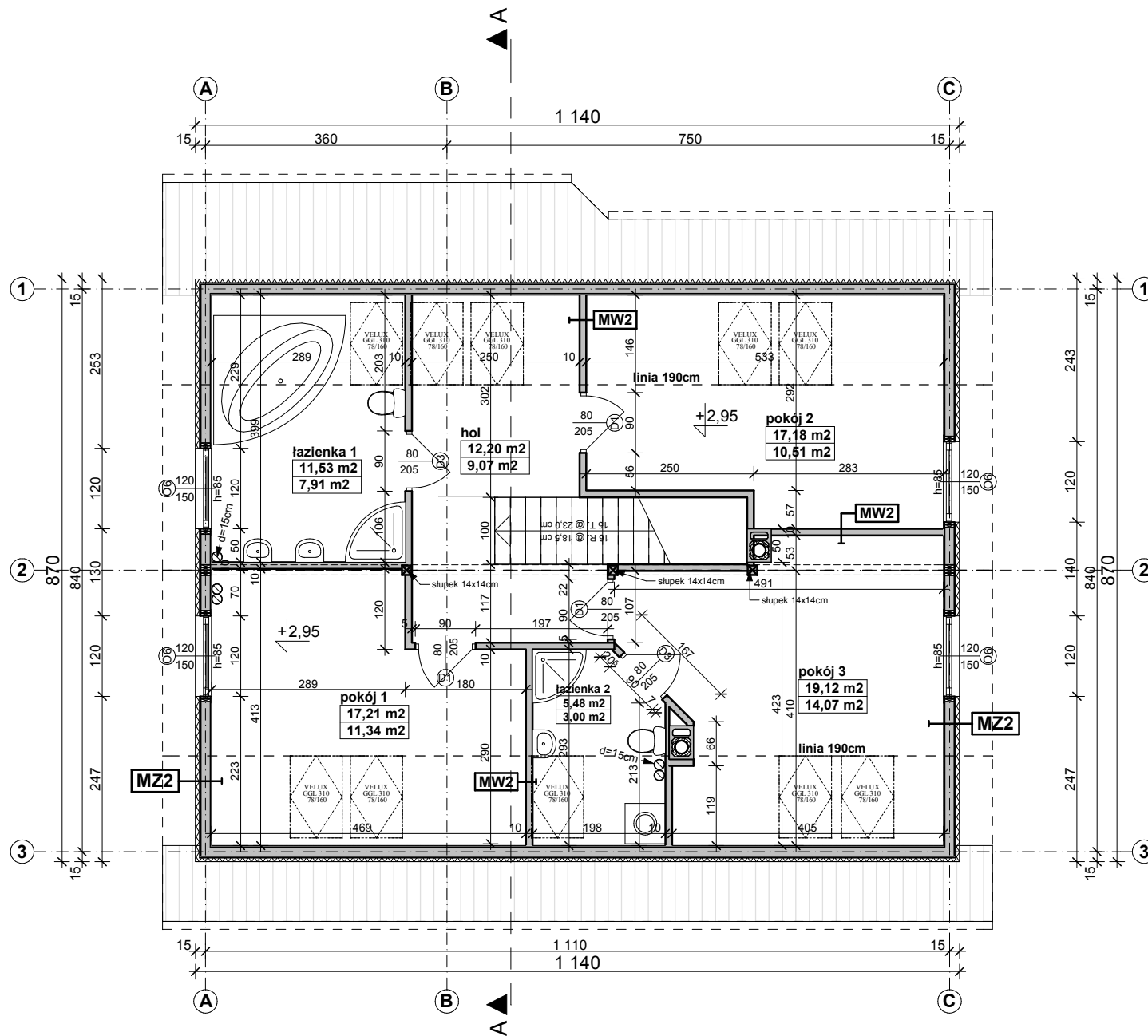
Z66 D

wersja podstawowa w technologii szkieletowej

GENERALNY PROJEKTANT: STUDIO Z500, Piotr Zwierzyński Pracownia Architektoniczna ul. Gen. Zajęczka 11 / 6; 01-510 Warszawa tel.(022) 425-50-30; mobile:0607-17-12-12 www. Z500. pl email: projekty@z500.pl	
TEMAT OPACOWANIA:	PROJEKT DEMONSTRACYJNY DOMU JEDNORODZINNEGO
ADRES:	
RZUT PARTERU	

Opracowanie ma charakter DEMONSTRACYJNY i przedstawia w przybliżeniu główne elementy konstrukcji budynku oraz podstawowe rozwiązania techniczno-materiałowe. Niniejszy projekt jest wersją demonstracyjną projektu katalogowego autorstwa Pracowni Architektonicznej STUDIO Z500. Jako autorzy opracowania i projektu, zgodnie z ustawą o prawie autorskim i prawach pokrewnych z dnia 04.02.1994 (Dziennik Ustaw nr 24 poz. 83 z dnia 23.02.1994 z późniejszymi zmianami), zastrzegamy prawa autorskie i zakazujemy wykorzystywania tego projektu do celów handlowych i dalszej odsprzedaży, reprodukcji/ kopiowania w całości ani częściowo oraz wprowadzania zmian ponad wymienione w projekcie, bez naszej wiedzy i zgody .

To jest wersja demonstracyjna projektu!!!



MZ2 - ŚCIANA ZEWN. DREWNIANA+OCIEPLENIE gr.24cm	
tylnik mineralny na siatce/obcówka z desek	
ocieplenie - styropian z drenażem przeciwwilgociowym	6.0
papier bitumizowany przyklejony do poszycia	
poszycie ze sklejki wodoodpornej lub płyt OSB	2.0
konstrukcja szkieletowa ściany 3.8x140cm co 60cm	14.0
wypełniona wełną mineralną	
paroizolacja	
suchy tynk - płyty GK /płyta OSB+glazura	

MW2 - ŚCIANA DZIAŁOWA LEKKA 10 cm (12,5cm)	
płyty GK zależnie od typu pomieszczenia	
ruszt metalowy lub drewniany	10.0
wełna mineralna między słupkami	
suchy tynk-płyty GK /płyta OSB+glazura	

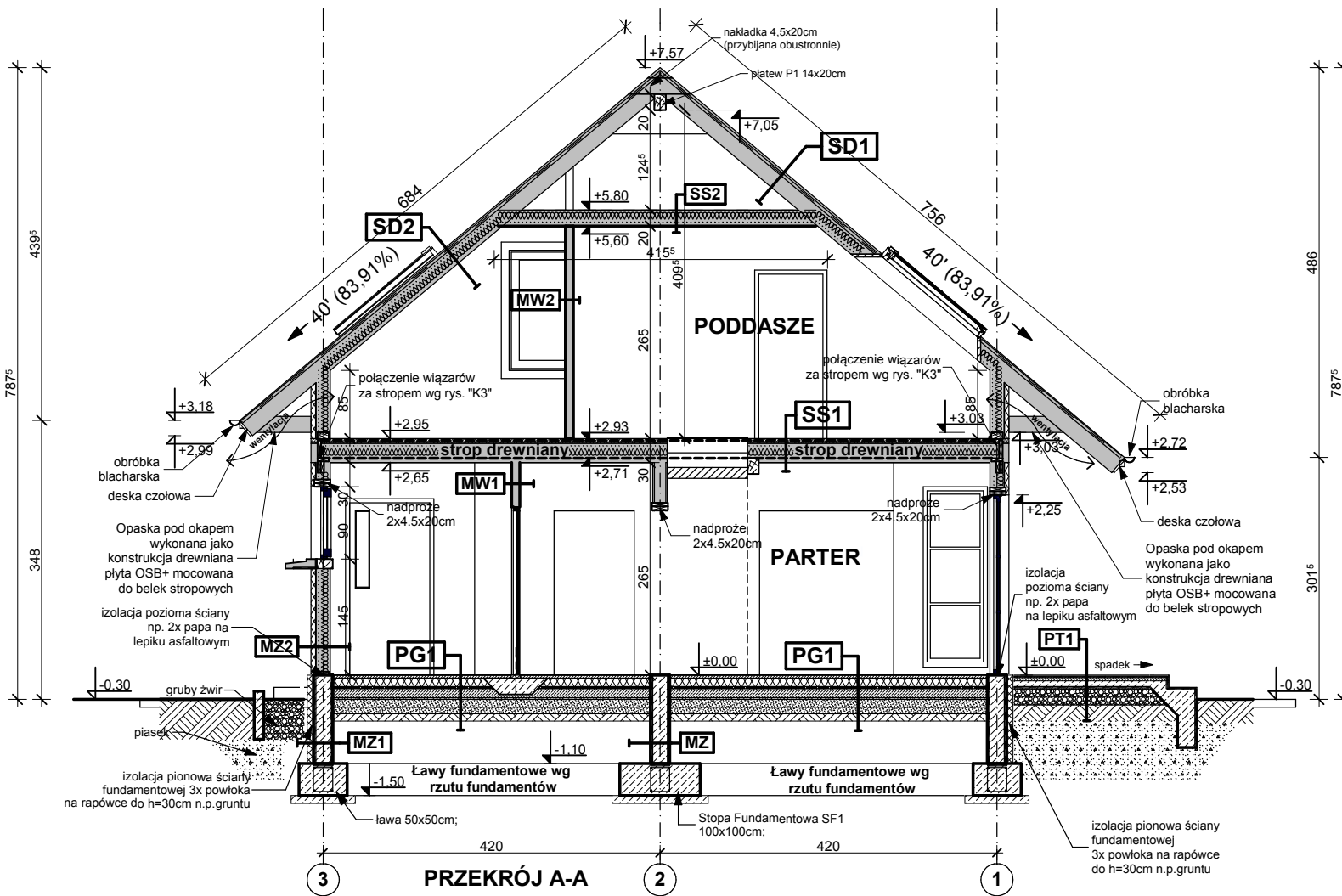
To jest wersja demonstracyjna projektu!!!

Z66 D

wersja podstawowa w technologii szkieletowej

GENERALNY PROJEKTANT:	
STUDIO Z500, Piotr Zwierzyński	
Pracownia Architektoniczna	
ul.Gen. Zajączka 11 / 6; 01-510 Warszawa	
tel.(022) 425-50-30; mobile:0607-17-12-12	
www. Z500. pl email: projekty@z500.pl	
TEMAT OPRAWOWANIA:	PROJEKT DEMONSTRACYJNY DOMU JEDNORODZINNEGO
ADRES:	
RZUT PODDASZA	

Opracowanie ma charakter DEMONSTRACYJNY i przedstawia w przybliżeniu główne elementy konstrukcji budynku oraz podstawowe rozwiązania techniczno-materiałowe. Niniejszy projekt jest wersją demonstracyjną projektu katalogowego autorstwa Pracowni Architektonicznej STUDIO Z500. Jako autorzy opracowania i projektu, zgodnie z ustawą o prawie autorskim i prawach pokrewnych z dnia 04.02.1994 (Dziennik Ustaw nr 24 poz. 83 z dnia 23.02.1994 z późniejszymi zmianami), zastrzegamy prawa autorskie i zakazujemy wykorzystywania tego projektu do celów handlowych i dalszej odsprzedaży, reprodukcji/kopiowania w całości ani częściowo oraz wprowadzania zmian ponad wymienione w projekcie, bez naszej wiedzy i zgody.



SS2 STROP drewniany - podsufitka

konstrukcja stropu	
wełna mineralna 12cm między jętkami stropu	
folia paroizolacyjna	
dotatkowa termoizolacja między rusztem	
ruszt wsporczy pod płyty gk	
plyta gipsowo-kartonowa mocowana do rusztu	

MZ - ŚCIANA FUNDAMENTOWA 24cm

izolacja pionowa powłokowa-bitumiczna x3.na rapówe	
ściana z bloków betonowych	24.0
izolacja pionowa powłokowa-bitumiczna x3.na rapówe	

MZ1 - ŚCIANA FUNDAMENTOWA OCIEPLONA gr.32 cm

okładzina klinkierowa/ tynk cokołowy (ponad terenem)	
izolacja pionowa powłokowa-bitumiczna x3.na rapówe	
ściana z bloków betonowych / beton wylewany	24.0
izolacja pionowa powłokowa-bitumiczna x3.na rapówe	
ocieplenie: styropianM20 do gruntu(12cm)/ Styrodur	10.0

MZ2 - ŚCIANA ZEWN. DREWNIANA+OCIEPLENIE gr.24cm

tynk mineralny na śtacie/oblicówka z desek	
ocieplenie - styropian z drenażem przeciwwilgociowym	6.0
papier bitumizowany przyklejony do poszycia	
poszycie ze sklejki wodoodpornej lub płyt OSB	2.0
konstrukcja szkieletowa ściany 3,8x140cm co 60cm	14.0
wypełniona wełna mineralna	
paroizolacja	
suchy tynk - płyty GK /plyta OSB+glazura	

SS1 STROP NAD PARTEREM

podłoga alternatywnie-wykładzina,terakota,kleпка	
plyta OSB	1.5
belki konstrukcji stropu max. h=23,5cm	22.0
izola. akust.- wełna mine. między belkami stropu 12cm	
łaty4x4 mocowane do belek stropowych	4.0
plyta gipsowo-kartonowa mocowana do łąt	1.5

MW1 - ŚCIANA DZIAŁOWA SZKIELETOWA 10cm

suchy tynk-płyty GK -zależnie od typu pomieszczenia	
ruszt metalowy lub drewniany	7.5
wełna mineralna	
suchy tynk-płyty GK /plyta OSB+glazura	

MW2 - ŚCIANA DZIAŁOWA LEKKA 10 cm (12,5cm)

plyty GK zależnie od typu pomieszczenia	
ruszt metalowy lub drewniany	10.0
wełna mineralna między słupkami	
suchy tynk-płyty GK /plyta OSB+glazura	

MW4 - ŚCIANA WEWN. NOŚNA - 18cm

plyta GK-zależnie od typu pomieszczenia	
konstrukcja drewniana 14cm	14.0
wełna mineralna	
suchy tynk-płyty GK /plyta OSB+glazura	

Z66 D

wersja podstawowa w technologii szkieletowej

PG1 - POSADZKA MIESZKANIA NA GRUNCIE

podłoga alternatywnie: wykładzina; terakota, deski...	
szlachta beton. z prow. instalacji, zdylatowana	4.0
ocieplenie - styropian M30	10.0
folia hydroizolacyjna 2x na zakład	
zatarcie beton warstwa wyrównawcza	
beton B 7.5	10.0
warstwa zagęszczonego suchego piasku	20.0
grunt rodzimy po zdjęciu humusu	

PG2 - POSADZKA GARAŻU NA GRUNCIE

podłoga, alternatywnie: gres...	
szlachta betonowa zdylatowana	4.0
folia hydroizolacyjna 2x na zakład	
zatarcie beton warstwa wyrównawcza	
beton B7.5	15.0
warstwa zagęszczonego suchego piasku	20.0
grunt rodzimy po zdjęciu humusu	

SD1 DACH NIEOCIEPLONY

dachówka: cementowa /ceramiczna /blachodachówką	
łaty sosnowe 4 x 5 w rozstawie dost. do dachówki	4.0
kontrłaty deski (na szer. krokwi)/ wentylacja	2.5
membrana wiatroizolacyjna, paroprzep. 800g/m2/dobę	
ocieplenie wełna miner. między krokiewi (min. 17cm)	22.0
ocieplenie wełna miner. na wieszakach stal.	
folia polietylenowa- paroizolacyjna	
plyty GK 12.5 mm na ruszcie	

SD2 DACH OCIEPLONY

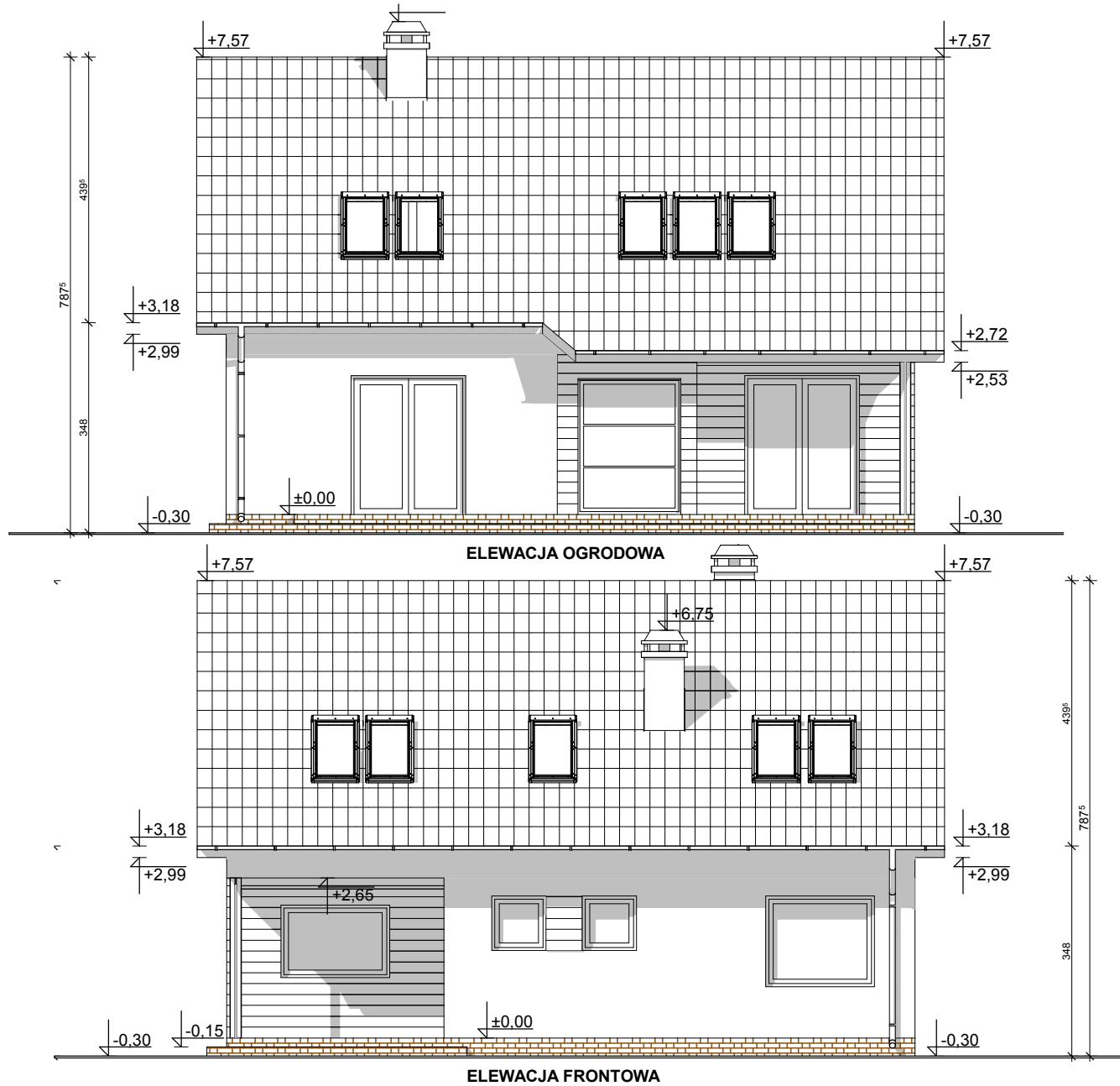
dachówka: cementowa /ceramiczna /blachodachówką	
łaty sosnowe 4 x 5 w rozstawie dost. do dachówki	4.0
kontrłaty deski (na szer. krokwi)/ wentylacja	2.5
membrana wiatroizolacyjna, paroprzep. 800g/m2/dobę	
ocieplenie wełna miner. między krokiewi (min. 17cm)	22.0
ocieplenie wełna miner. na wieszakach stal.	
folia polietylenowa- paroizolacyjna	
plyty GK 12.5 mm na ruszcie	

Opracowanie ma charakter DEMONSTRACYJNY i przedstawia w przybliżeniu główne elementy konstrukcji budynku oraz podstawowe rozwiązania techniczno-materiałowe. Niniejszy projekt jest wersją demonstracyjną projektu katalogowego autorstwa Pracowni Architektonicznej STUDIO Z500. Jako autorzy opracowania i projektu, zgodnie z ustawą o prawie autorskim i prawach pokrewnych z dnia 04.02.1994 (Dziennik Ustaw nr 24 poz. 83 z dnia 23.02.1994 z późniejszymi zmianami), zastrzegamy prawa autorskie i zakazujemy wykorzystywania tego projektu do celów handlowych i dalszej odsprzedaży, reprodukcji/kopiowania w całości ani częściowo oraz wprowadzania zmian ponad wymienione w projekcie, bez naszej wiedzy i zgody.

GENERALNY PROJEKTANT:
STUDIO Z500, Piotr Zwierzyński
 Pracownia Architektoniczna
 ul. Gen. Zajęczka 11 / 6; 01-510 Warszawa
 tel.(022) 425-50-30; mobile:0607-17-12-12
 www. Z500. pl email: projekty@z500.pl

TEMAT OPRAWOWANIA: PROJEKT DEMONSTRACYJNY DOMU JEDNORODZINNEGO
 ADRES:

Przekrój poprzeczny A-A



UWAGI :

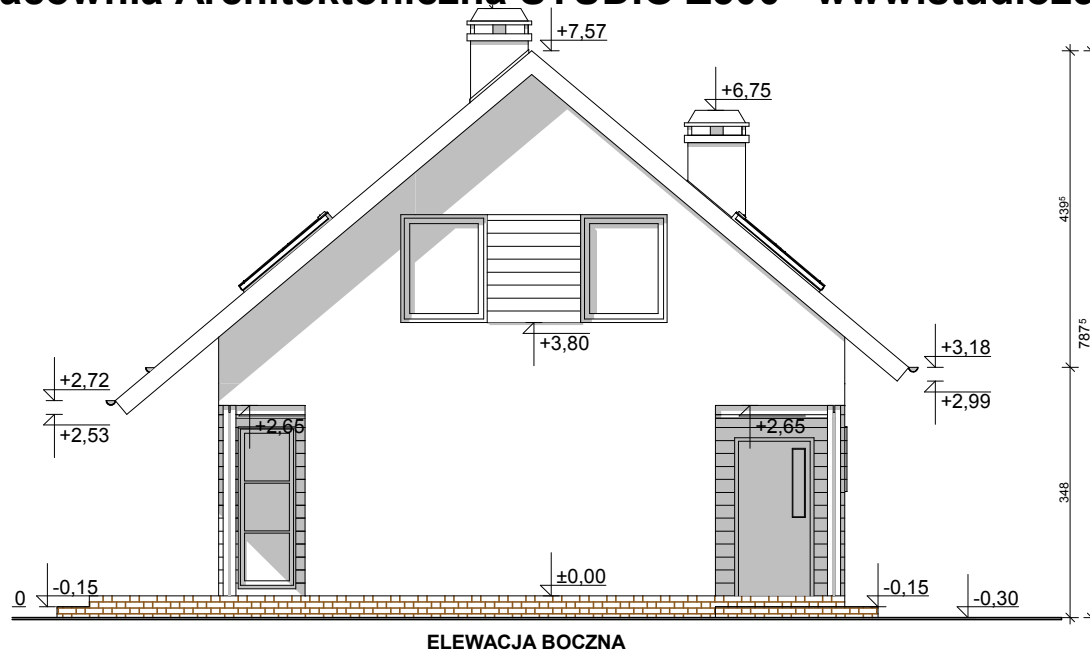
- ostateczny sposób wykończenia elewacji zewnętrznej do ustalenia z inwestorem (oblicówka z desek, tynk cienkowarstwowy)
- widoki uwzględniają częściowe wykończenie elewacji jako np oblicówka z drewnianych desek
- okna połaciowe - do wykonania w drugim etapie inwestycji (w przypadku adaptacji poddasza na użytkowe)

Z66 D

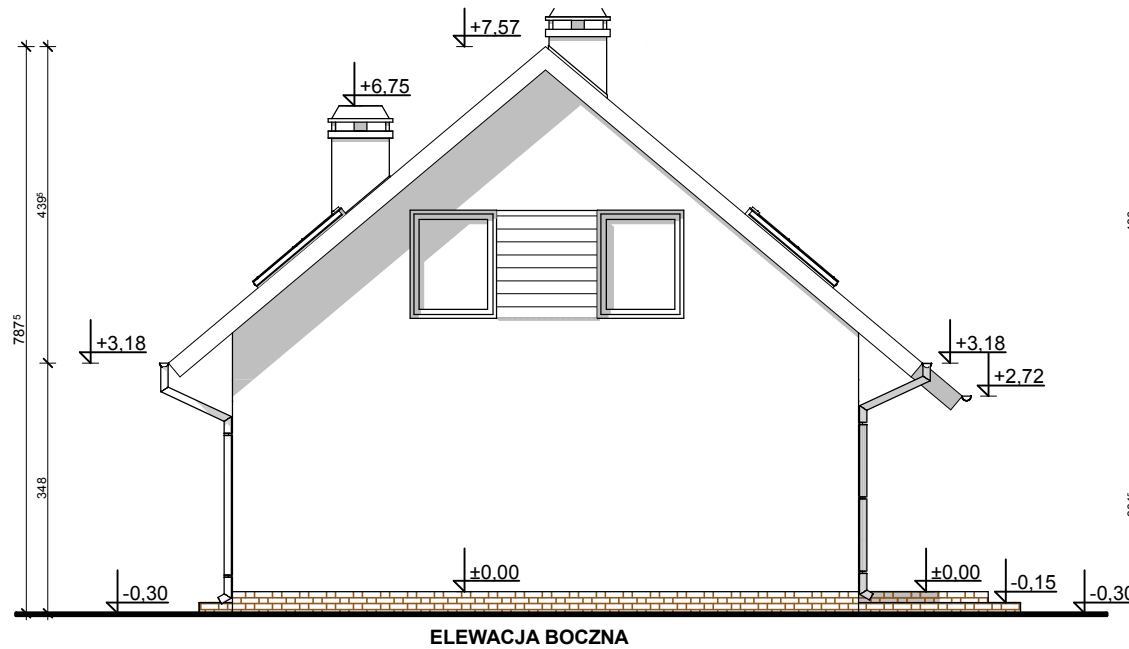
wersja podstawowa w technologii szkieletowej

GENERALNY PROJEKTANT:	
STUDIO Z500, Piotr Zwierzyński Pracownia Architektoniczna ul. Gen. Zajączka 11 / 6; 01-510 Warszawa tel.(022) 425-50-30; mobile:0607-17-12-12 www. Z500. pl email: projekty@z500.pl	
TEMAT OPRACOWANIA:	PROJEKT DEMONSTRACYJNY DOMU JEDNORODZINNEGO
ADRES:	
ELEWACJE frontowa i ogrodowa	

Opracowanie ma charakter DEMONSTRACYJNY i przedstawia w przybliżeniu główne elementy konstrukcji budynku oraz podstawowe rozwiązania techniczno-materiałowe. Niniejszy projekt jest wersją demonstracyjną projektu katalogowego autorstwa Pracowni Architektonicznej STUDIO Z500. Jako autorzy opracowania i projektu, zgodnie z ustawą o prawie autorskim i prawach pokrewnych z dnia 04.02.1994 (Dziennik Ustaw nr 24 poz. 83 z dnia 23.02.1994 z późniejszymi zmianami), zastrzegamy prawa autorskie i zakazujemy wykorzystywania tego projektu do celów handlowych i dalszej odsprzedaży, reprodukcji/kopiowania w całości ani częściowo oraz wprowadzania zmian ponad wymienione w projekcie, bez naszej wiedzy i zgody.



ELEWACJA BOCZNA



ELEWACJA BOCZNA

UWAGI :

- ostateczny sposób wykończenia elewacji zewnętrznej do ustalenia z inwestorem (oblicówka z desek, tynk cienkowarstwowy)
- widoki uwzględniają częściowe wykończenie elewacji jako np oblicówka z drewnianych desek
- okna połaciowe - do wykonania w drugim etapie inwestycji (w przypadku adaptacji poddasza na użytkowe)

Z66 D

wersja podstawowa w technologii szkieletowej

GENERALNY PROJEKTANT:	
STUDIO Z500, Piotr Zwierzyński Pracownia Architektoniczna ul. Gen. Zajęczka 11 / 6; 01-510 Warszawa tel.(022) 425-50-30; mobile:0607-17-12-12 www. Z500. pl email: projekty@z500.pl	
TEMAT OPRACOWANIA:	PROJEKT DEMONSTRACYJNY DOMU JEDNORODZINNEGO
ADRES:	
ELEWACJE FRONTOWA I TYLNA	

Opracowanie ma charakter DEMONSTRACYJNY i przedstawia w przybliżeniu główne elementy konstrukcji budynku oraz podstawowe rozwiązania techniczno-materiałowe. Niniejszy projekt jest wersją demonstracyjną projektu katalogowego autorstwa Pracowni Architektonicznej STUDIO Z500. Jako autorzy opracowania i projektu, zgodnie z ustawą o prawie autorskim i prawach pokrewnych z dnia 04.02.1994 (Dziennik Ustaw nr 24 poz. 83 z dnia 23.02.1994 z późniejszymi zmianami), zastrzegamy prawa autorskie i zakazujemy wykorzystywania tego projektu do celów handlowych i dalszej odsprzedaży, reprodukcji/ kopiowania w całości ani częściowo oraz wprowadzania zmian ponad wymienione w projekcie, bez naszej wiedzy i zgody .



PERSPEKTYWA WIDOK OD FRONTU



PERSPEKTYWA WIDOK OD OGRODU

- widoki uwzględniają częściowe wykończenie elewacji jako np oblicówka z drewnianych desek

- okna połaciowe - do wykonania w drugim etapie inwestycji (w przypadku adaptacji poddasza na użytkowe)

Z66 D

wersja podstawowa w technologii szkieletowej

GENERALNY PROJEKTANT: STUDIO Z500, Piotr Zwierzyński Pracownia Architektoniczna ul. Gen. Zajęczka 11 / 6; 01-510 Warszawa tel.(022) 425-50-30; mobile:0607-17-12-12 www. Z500. pl email: projekty@z500.pl	
TEMAT OPRACOWANIA:	PROJEKT DEMONSTRACYJNY DOMU JEDNORODZINNEGO
ADRES:	

Opracowanie ma charakter DEMONSTRACYJNY i przedstawia w przybliżeniu główne elementy konstrukcji budynku oraz podstawowe rozwiązania techniczno-materiałowe. Niniejszy projekt jest wersją demonstracyjną projektu katalogowego autorstwa Pracowni Architektonicznej STUDIO Z500. Jako autorzy opracowania i projektu, zgodnie z ustawą o prawie autorskim i prawach pokrewnych z dnia 04.02.1994 (Dziennik Ustaw nr 24 poz. 83 z dnia 23.02.1994 z późniejszymi zmianami), zastrzegamy prawa autorskie i zakazujemy wykorzystywania tego projektu do celów handlowych i dalszej odsprzedaży, reprodukcji/ kopiowania w całości ani częściowo oraz wprowadzania zmian ponad wymienione w projekcie, bez naszej wiedzy i zgody .