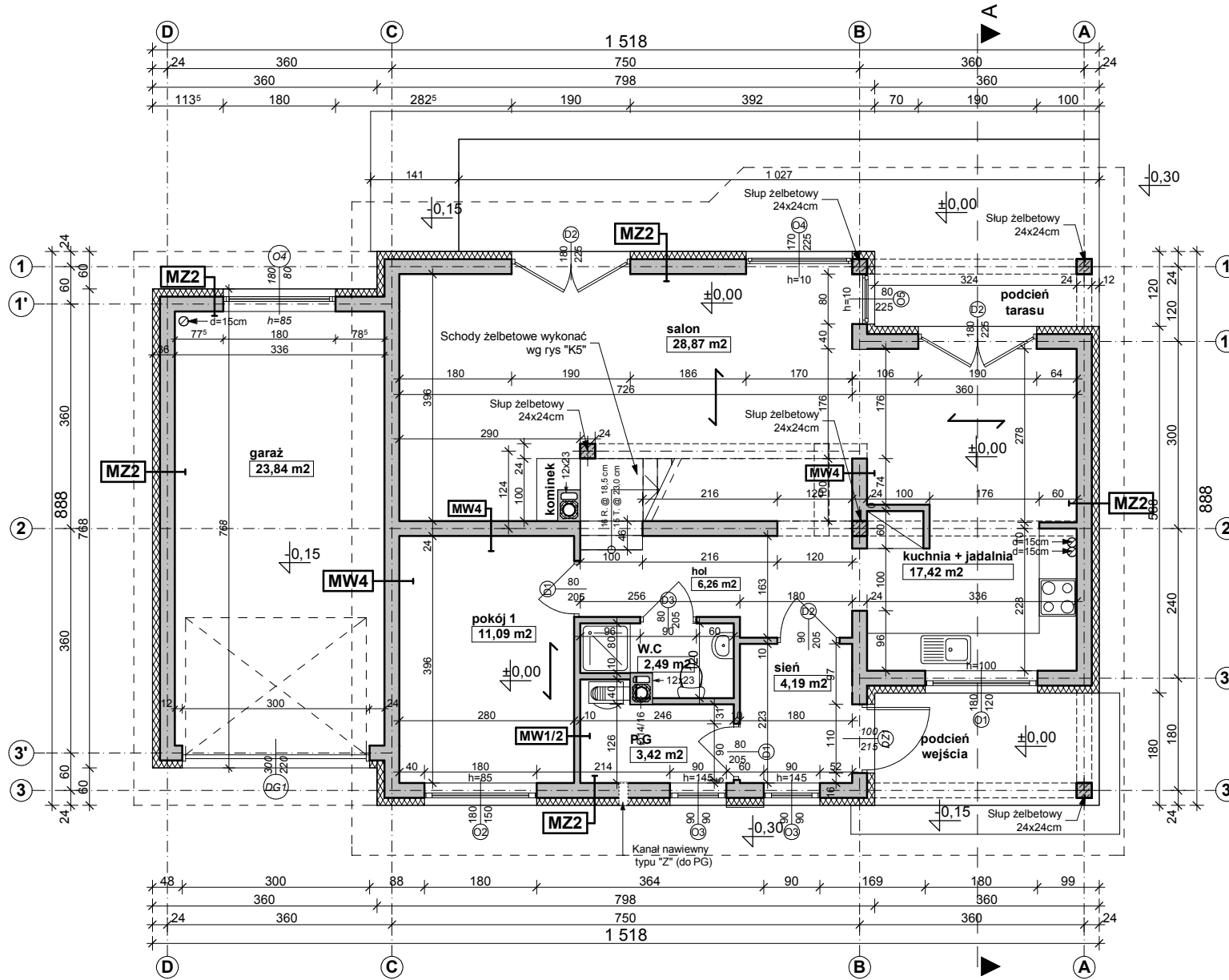


To jest wersja demonstracyjna projektu!!!



MZ2 - ŚCIANA ZEW. KONSTR. OCIEPLONA gr.36(37)cm	
tylnk mineralny na siatce	
ocieplenie - styropian	12.0
ściana:Gazobeton/Ceram.pustak szczelin. "U"(25cm)	24.0
suchy tynk-płty GK / tynk cem.-wap.kl.3 /glazura	

MW1 - ŚCIANA DZIAŁOWA MUROWANA 12cm (10cm)	
tylnk wewnętrzny: cem.-wap.kl.3 /glazura	
ściana:Gazobeton/Ceram.cegła dziurawka	12.0
tylnk wewnętrzny: cem.-wap.kl.3 /glazura	

MW2 - ŚCIANA DZIAŁOWA LEKKA 10 cm (12,5cm)	
plyty GK zależnie od typu pomieszczenia	1.3
ruszt metalowy lub drewniany	10.0
welna mineralna między słupkami	10.0
plyty GK typ: zależnie od rodzaju pomieszczenia	1.3

MW4 - ŚCIANA WEW. NOŚNA 24cm (25cm)	
tylnk wewnętrzny: cem.-wap.kl.3 /glazura	
ściana:Gazobeton/Ceram.pustak szczelin. "U"(25cm)	24.0
tylnk wewnętrzny: cem.-wap.kl.3 /glazura	

Z66 GL

wersja podstawowa w technologii murowanej z garażem po lewej stronie

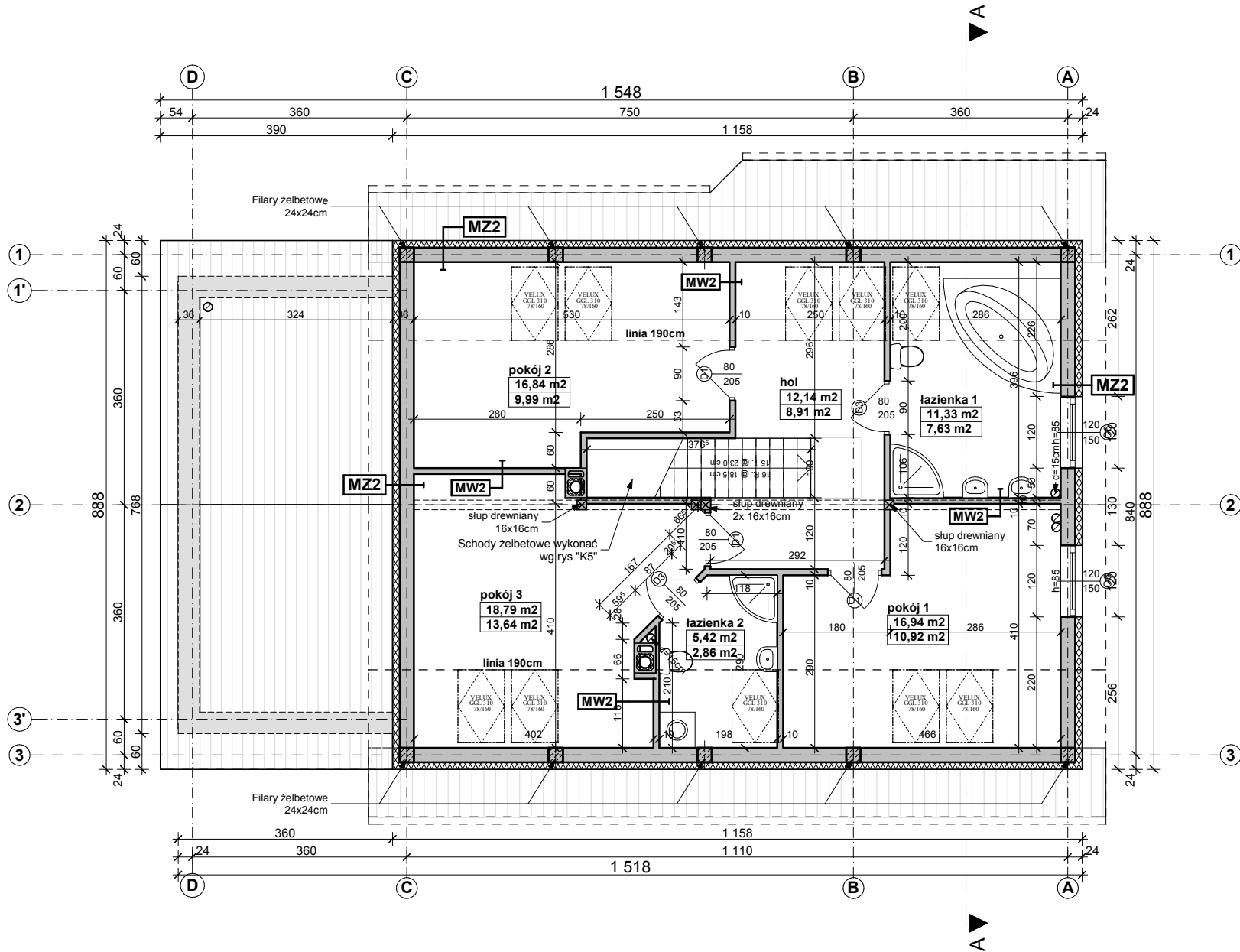
GENERALNY PROJEKTANT: STUDIO Z500, Piotr Zwierzyński Pracownia Architektoniczna ul.Gen. Zajączka 11 / 6; 01-510 Warszawa tel.(022) 425-50-30; mobile:0607-17-12-12 www. Z500. pl email: projekty@z500.pl	
TEMAT OPRAWY:	PROJEKT DEMONSTRACYJNY DOMU JEDNORODZINNEGO
ADRES:	
RZUT PARTERU	

Opracowanie ma charakter DEMONSTRACYJNY i przedstawia w przybliżeniu główne elementy konstrukcji budynku oraz podstawowe rozwiązania techniczno-materiałowe. Niniejszy projekt jest wersją demonstracyjną projektu katalogowego autorstwa Pracowni Architektonicznej STUDIO Z500. Jako autorzy opracowania i projektu, zgodnie z ustawą o prawie autorskim i prawach pokrewnych z dnia 04.02.1994 (Dziennik Ustaw nr 24 poz. 83 z dnia 23.02.1994 z późniejszymi zmianami), zastrzegamy prawa autorskie i zakazujemy wykorzystywania tego projektu do celów handlowych i dalszej odsprzedaży, reprodukcji, kopiowania w całości ani częściowo oraz wprowadzania zmian ponad wymienione w projekcie, bez naszej wiedzy i zgody.

To jest wersja demonstracyjna projektu!!!

To jest wersja demonstracyjna projektu!!!

To jest wersja demonstracyjna projektu!!!



MZ2 - ŚCIANA ZEWN. KONSTR. OCIEPLONA gr.36(37)cm	
tylnk mineralny na siatce	
ocieplenie - styropian	12.0
ściana:Gazobeton/Ceram.pustak szczelin. "U"(25cm	24.0
suchy tylnk-płyty GK / tylnk cem.-wap.kl.3 /glazura	

MW2 - ŚCIANA DZIAŁOWA LEKKA 10 cm (12.5cm)	
płyty GK zależnie od typu pomieszczenia	1.3
ruszt metalowy lub drewniany	10.0
welna mineralna między słupkami	10.0
płyty GK typ: zależnie od rodzaju pomieszczenia	1.3

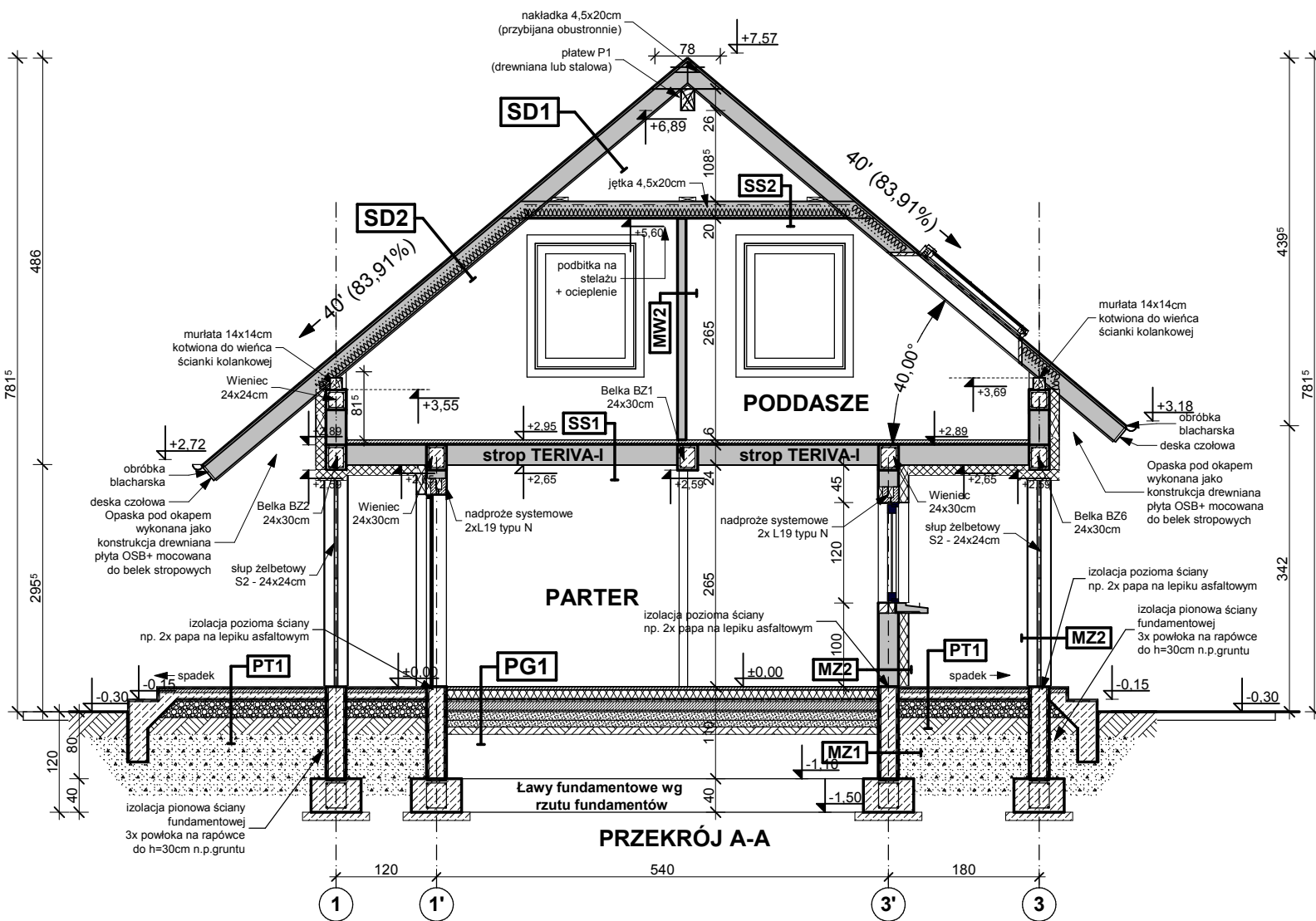
MW4 - ŚCIANA WEWN. NOŚNA 24cm (25cm)	
tylnk wewnętrzny: cem.-wap.kl.3 /glazura	
ściana:Gazobeton/Ceram.pustak szczelin. "U"(25cm	24.0
tylnk wewnętrzny: cem.-wap.kl.3 /glazura	

Z66 GL

wersja podstawowa w technologii murowanej z garażem po lewej stronie

GENERALNY PROJEKTANT:	
STUDIO Z500, Piotr Zwierzyński	
Pracownia Architektoniczna	
ul.Gen. Zajęczka 11 / 6; 01-510 Warszawa	
tel.(022) 425-50-30; mobile:0607-17-12-12	
www. Z500. pl email: projekty@z500.pl	
TEMAT OPRAWY:	PROJEKT DEMONSTRACYJNY DOMU JEDNORODZINNEGO
ADRES:	
RZUT PODDASZA	

Opracowanie ma charakter DEMONSTRACYJNY i przedstawia w przybliżeniu główne elementy konstrukcji budynku oraz podstawowe rozwiązania techniczno-materiałowe. Niniejszy projekt jest wersją demonstracyjną projektu katalogowego autorstwa Pracowni Architektonicznej STUDIO Z500. Jako autorzy opracowania i projektu, zgodnie z ustawą o prawie autorskim i prawach pokrewnych z dnia 04.02.1994 (Dziennik Ustaw nr 24 poz. 83 z dnia 23.02.1994 z późniejszymi zmianami), zastrzegamy prawa autorskie i zakazujemy wykorzystywania tego projektu do celów handlowych i dalszej odsprzedaży, reprodukcji/kopiowania w całości ani częściowo oraz wprowadzania zmian ponad wymienione w projekcie, bez naszej wiedzy i zgody.



SS1 STROP NAD PARTEREM

podłoga alternatywnie-wykładzina,terakota,kleпка	
szlichta betonowa z prow. instalacji, zdylatowana	4.0
izolacja wodochronna w pom. mokrym	
izolacja akustyczna-styropian, wełna mineralna (opcja)	2.0
konstrukcja stropu - strop TERIVA NOVA	24.0
sufit - tynk gładki	

SS2 STROP drewniany - podsufitka

konstrukcja stropu	
wełna mineralna 12cm między jętkami stropu	
folia paroizolacyjna	
dotądowa termoizolacja między rusztem	
ruszt wsporczy pod płyty gk	
płyta gipsowo-kartonowa mocowana do rusztu	

MW4 - ŚCIANA WEW. NOSNA 24cm (25cm)

tylnk wewnętrzny: cem.-wap.kl.3 /glazura	
ściana:Gazobeton/Ceram.pustak szczelin. "U"(25cm)	24.0
tylnk wewnętrzny: cem.-wap.kl.3 /glazura	

SD1 DACH NIEOCIEPLONY

dachówka: cementowa /ceramiczna /blachodachówka	
łaty sosnowe 4 x 5 w rozstawie dost. do dachówki	
kontrłaty deski (na szer. krokwi) / wentylacja	
membrana wiatroizolacyjna, paroprzep. 800g/m2/dobę	
poszycie ze sklejki wodoodpornej	
krokwie konstrukcji dachu	

SD2 DACH OCIEPLONY

dachówka: cementowa /ceramiczna /blachodachówka	
łaty sosnowe 4 x 5 w rozstawie dost. do dachówki	4.0
kontrłaty deski (na szer. krokwi) / wentylacja	2.5
membrana wiatroizolacyjna, paroprzep. 800g/m2/dobę	
krokwie konstrukcji dachu	
ocieplenie wełna miner. między krokiewiami (min. 17cm)	22.0
ocieplenie wełna miner. na wieszakach stal.	
folia polietylenowa- paroizolacyjna	
płyty GK 12.5 mm na ruszcie	

PT1 - POSADZKA TARASU - PODESTU WEJŚCIOWEGO

terakota na zaprawie mrozoodpornej	
beton klasy B15 zdylatowany 1x1m	5.0
beton (gruzobeton) klasy B7.5 zdylatowany 1x1m	
podsyпка żwirowa	20.0
grunt rodzimy po zdjęciu humusu	

PG1 - POSADZKA MIESZKANIA NA GRUNCIE

podłoga alternatywnie: wykładzina,terakota...	
szlichta beton. z prow. instalacji, zdylatowana	4.0
ocieplenie - styropian M30	10.0
folia hydroizolacyjna 2x na zakład	
zatarcie betonu warstwa wyrównawcza	
beton B 7.5	10.0
warstwa zagęszczonego suchego piasku	20.0
grunt rodzimy po zdjęciu humusu	

MZ1 - ŚCIANA FUNDAMENTOWA OCIEPLONA gr.32 cm

okładzina klinkierowa / tynk cokołowy (ponad terenem)	
ocieplenie: styropian M20 do gruntu / 12cm / Styrodur	8.0
izolacja pionowa powłokowa-bitumiczna x3, na rapówce	
ściana z blozków betonowych	24.0

MZ2 - ŚCIANA ZEWN. KONSTR. OCIEPLONA gr.36(37)cm

tylnk mineralny na siatce	
ocieplenie - styropian	12.0
ściana:Gazobeton/Ceram.pustak szczelin. "U"(25cm)	24.0
suchy tynk-płyty GK / tynk cem.-wap.kl.3 /glazura	

MW2 - ŚCIANA DZIAŁOWA LEKKA 10 cm (12,5cm)

płyty GK zależnie od typu pomieszczenia	1.3
ruszt metalowy lub drewniany	10.0
wełna mineralna między słupkami	10.0
płyty GK typ: zależnie od rodzaju pomieszczenia	1.3

Z66 GL

wersja podstawowa w technologii murowanej z garażem po lewej stronie

GENERALNY PROJEKTANT:
STUDIO Z500, Piotr Zwierzyński
 Pracownia Architektoniczna
 ul. Gen. Zajączka 11 / 6; 01-510 Warszawa
 tel.(022) 425-50-30; mobile:0607-17-12-12
 www. Z500. pl email: projekty@z500.pl

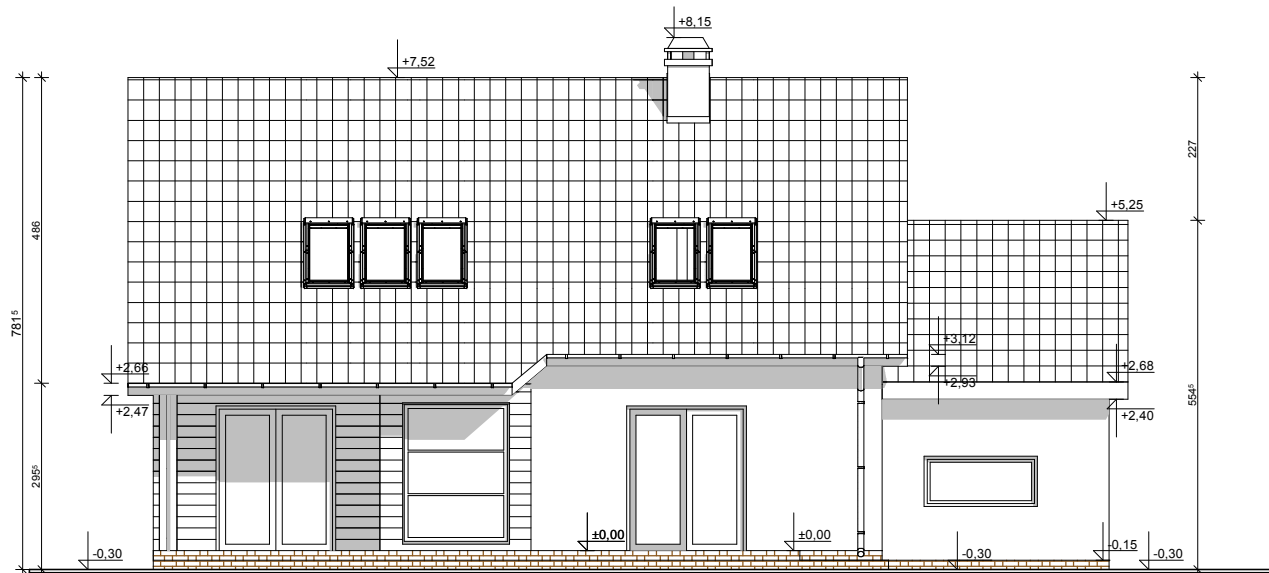
TEMAT OPRAWOWANIA: PROJEKT DEMONSTRACYJNY DOMU JEDNORODZINNEGO
 ADRES:

Przekrój poprzeczny A-A

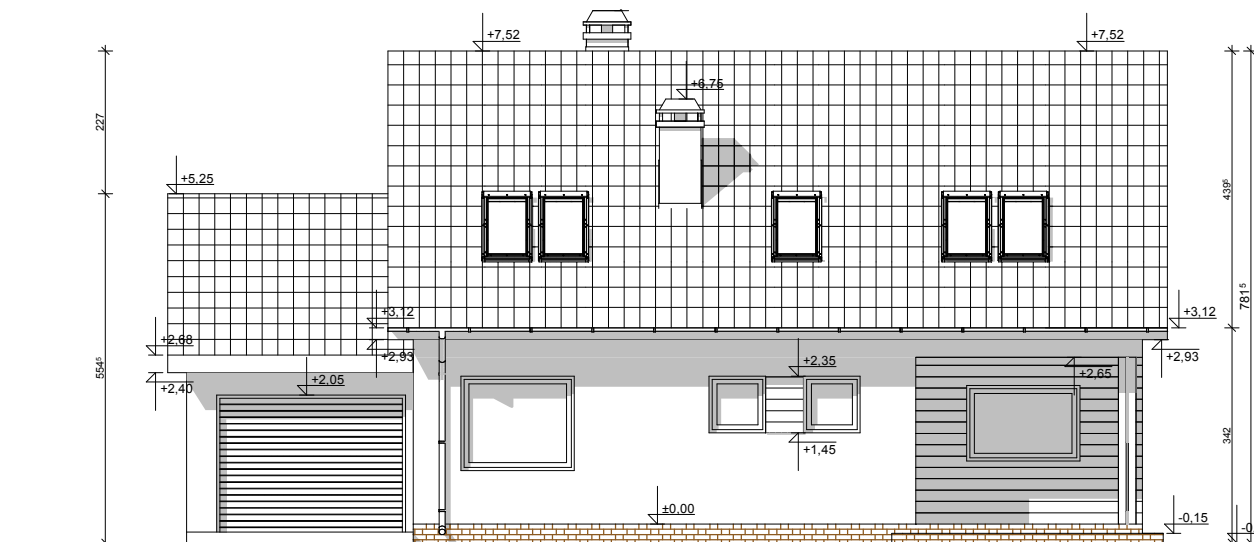
Opracowanie ma charakter DEMONSTRACYJNY i przedstawia w przybliżeniu główne elementy konstrukcji budynku oraz podstawowe rozwiązania techniczno-materiałowe. Niniejszy projekt jest wersją demonstracyjną projektu katalogowego autorstwa Pracowni Architektonicznej STUDIO Z500. Jako autorzy opracowania i projektu, zgodnie z ustawą o prawie autorskim i prawach pokrewnych z dnia 04.02.1994 (Dziennik Ustaw nr 24 poz. 83 z dnia 23.02.1994 z późniejszymi zmianami), zastrzegamy prawa autorskie i zakazujemy wykorzystywania tego projektu do celów handlowych i dalszej odsprzedaży, reprodukcji/kopiowania w całości ani częściowo oraz wprowadzania zmian ponad wymienione w projekcie, bez naszej wiedzy i zgody.

To jest wersja demonstracyjna projektu!!!

To jest wersja demonstracyjna projektu!!!



ELEWACJA TYLNA (ogrodowa)



ELEWACJA FRONTOWA

UWAGI :

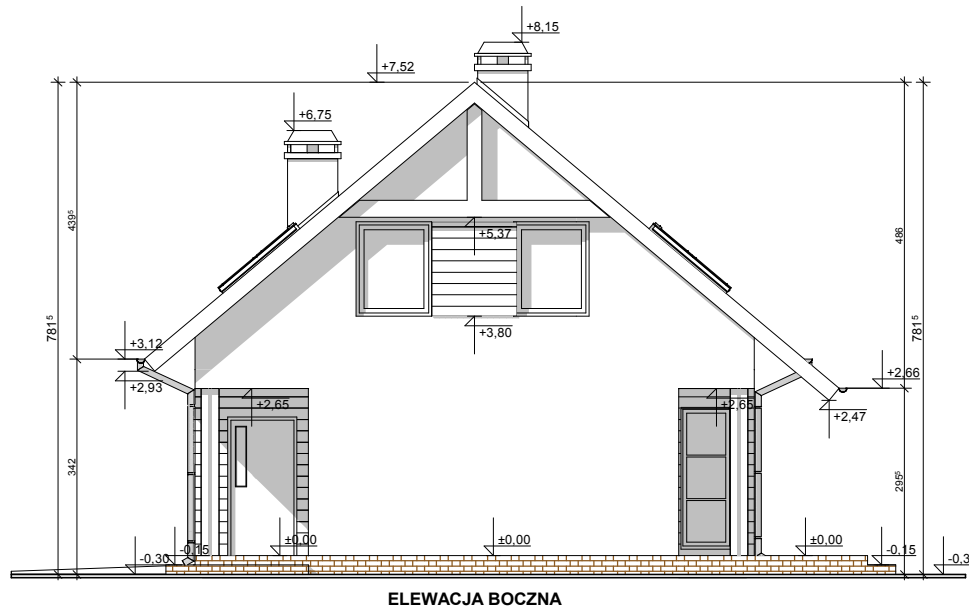
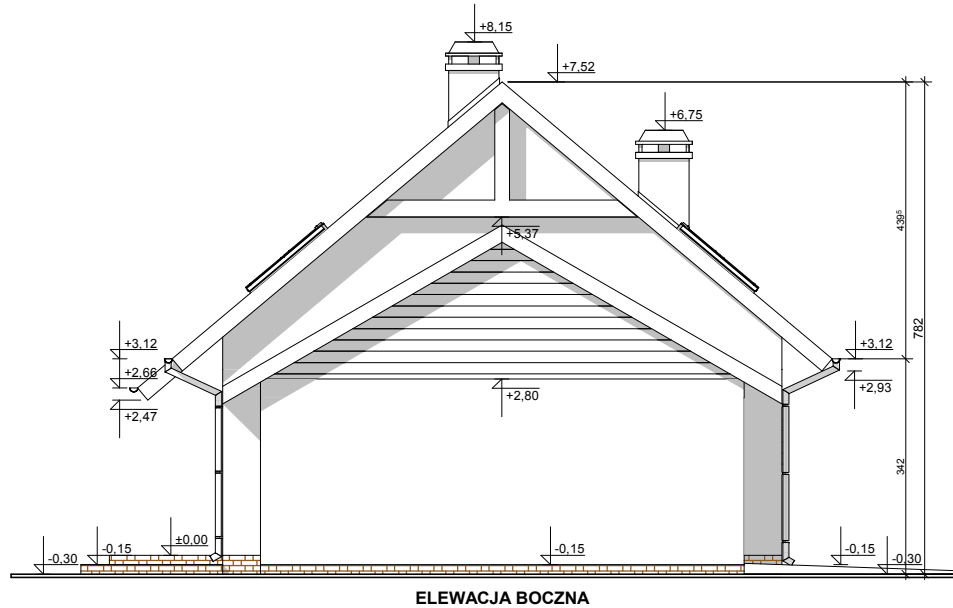
- ostateczny sposób wykończenia elewacji zewnętrznej do ustalenia z inwestorem (oblicówka z desek, tynk cienkowarstwowy)
- widoki uwzględniają częściowe wykończenie elewacji jako np oblicówka z drewnianych desek
- okna połaciowe - do wykonania w drugim etapie inwestycji (w przypadku adaptacji poddasza na użytkowe)

Z66 GL

wersja podstawowa w technologii murowanej z garażem po lewej stronie

GENERALNY PROJEKTANT: STUDIO Z500, Piotr Zwierzyński Pracownia Architektoniczna ul. Gen. Zajączka 11 / 6; 01-510 Warszawa tel.(022) 425-50-30; mobile:0607-17-12-12 www. Z500. pl email: projekty@z500.pl	
TEMAT OPRAWOWANIA:	PROJEKT DEMONSTRACYJNY DOMU JEDNORODZINNEGO
ADRES:	
ELEWACJE frontowa i ogrodowa	

Opracowanie ma charakter DEMONSTRACYJNY i przedstawia w przybliżeniu główne elementy konstrukcji budynku oraz podstawowe rozwiązania techniczno-materiałowe. Niniejszy projekt jest wersją demonstracyjną projektu katalogowego autorstwa Pracowni Architektonicznej STUDIO Z500. Jako autorzy opracowania i projektu, zgodnie z ustawą o prawie autorskim i prawach pokrewnych z dnia 04.02.1994 (Dziennik Ustaw nr 24 poz. 83 z dnia 23.02.1994 z późniejszymi zmianami), zastrzegamy prawa autorskie i zakazujemy wykorzystywania tego projektu do celów handlowych i dalszej odsprzedaży, reprodukcji/kopiowania w całości ani częściowo oraz wprowadzania zmian ponad wymienione w projekcie, bez naszej wiedzy i zgody.



UWAGI :

- ostateczny sposób wykończenia elewacji zewnętrznej do ustalenia z inwestorem (oblicówka z desek, tynk cienkowarstwowy)
- widoki uwzględniają częściowe wykończenie elewacji jako np oblicówka z drewnianych desek
- okna połaciowe - do wykonania w drugim etapie inwestycji (w przypadku adaptacji poddasza na użytkowe)

Z66 GL

wersja podstawowa w technologii murowanej z garażem po lewej stronie

GENERALNY PROJEKTANT: STUDIO Z500, Piotr Zwierzyński Pracownia Architektoniczna ul. Gen. Zajączka 11 / 6; 01-510 Warszawa tel.(022) 425-50-30; mobile:0607-17-12-12 www. Z500. pl email: projekty@z500.pl	
TEMAT OPRACOWANIA:	PROJEKT DEMONSTRACYJNY DOMU JEDNORODZINNEGO
ADRES:	
ELEWACJE FRONTOWA I TYLNA	

Opracowanie ma charakter DEMONSTRACYJNY i przedstawia w przybliżeniu główne elementy konstrukcji budynku oraz podstawowe rozwiązania techniczno-materiałowe. Niniejszy projekt jest wersją demonstracyjną projektu katalogowego autorstwa Pracowni Architektonicznej STUDIO Z500. Jako autorzy opracowania i projektu, zgodnie z ustawą o prawie autorskim i prawach pokrewnych z dnia 04.02.1994 (Dziennik Ustaw nr 24 poz. 83 z dnia 23.02.1994 z późniejszymi zmianami), zastrzegamy prawa autorskie i zakazujemy wykorzystywania tego projektu do celów handlowych i dalszej odsprzedaży, reprodukcji/kopiowania w całości ani częściowo oraz wprowadzania zmian ponad wymienione w projekcie, bez naszej wiedzy i zgody .



PERSPEKTYWA WIDOK OD FRONTU

- widoki uwzględniają częściowe wykończenie elewacji jako np oblicówka z drewnianych desek
- okna połaciowe - do wykonania w drugim etapie inwestycji (w przypadku adaptacji poddasza na użytkowe)



PERSPEKTYWA WIDOK OD OGRODU

Z66 GL

wersja podstawowa w technologii murowanej z garażem po lewej stronie

GENERALNY PROJEKTANT: STUDIO Z500, Piotr Zwierzyński Pracownia Architektoniczna ul. Gen. Zajęczka 11 / 6; 01-510 Warszawa tel.(022) 425-50-30; mobile:0607-17-12-12 www. Z500. pl email: projekty@z500.pl	
TEMAT OPRACOWANIA:	PROJEKT DEMONSTRACYJNY DOMU JEDNORODZINNEGO
ADRES:	

Opracowanie ma charakter DEMONSTRACYJNY i przedstawia w przybliżeniu główne elementy konstrukcji budynku oraz podstawowe rozwiązania techniczno-materiałowe. Niniejszy projekt jest wersją demonstracyjną projektu katalogowego autorstwa Pracowni Architektonicznej STUDIO Z500. Jako autorzy opracowania i projektu, zgodnie z ustawą o prawie autorskim i prawach pokrewnych z dnia 04.02.1994 (Dziennik Ustaw nr 24 poz. 83 z dnia 23.02.1994 z późniejszymi zmianami), zastrzegamy prawa autorskie i zakazujemy wykorzystywania tego projektu do celów handlowych i dalszej odsprzedaży, reprodukcji/kopiowania w całości ani częściowo oraz wprowadzania zmian ponad wymienione w projekcie, bez naszej wiedzy i zgody .