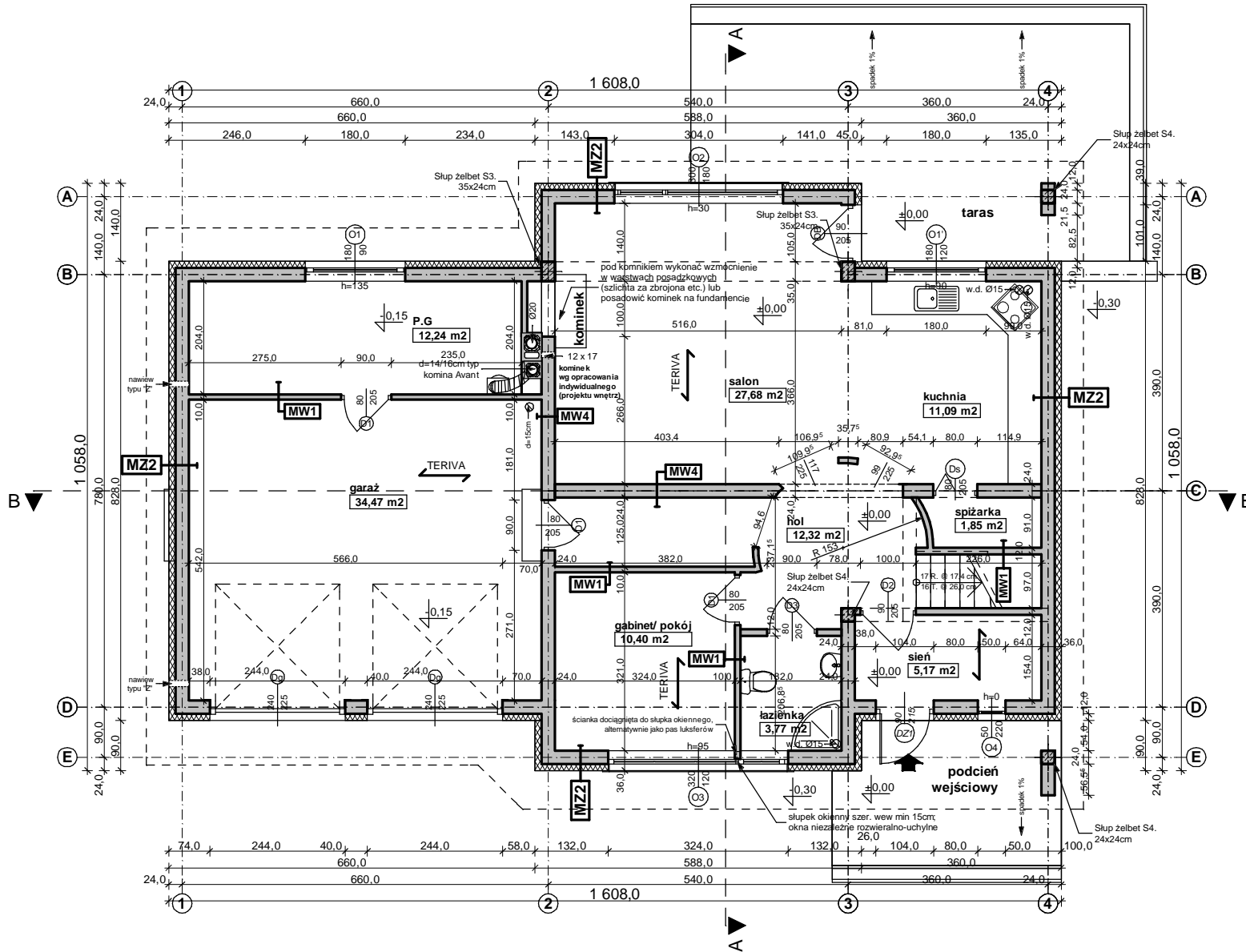


To jest wersja demonstracyjna projektu!!! To jest wersja demonstracyjna projektu!!! To jest wersja demonstracyjna projektu!!!



**UWAGI:**

1. Ściany należy murować oraz zbroić zgodnie zaleceniami zawartymi w zeszytach technicznych oraz wiedzą techniczną dla poszczególnych systemów np.. POROTHERM, YTONG itp. Głównie należy zwrócić uwagę na dodatkowe zbrojenie spoin, murów w miejscach otworów okiennych, drzwiowych w strefie pod otworem i nad otworem.
2. Trzony kominek zaleca się wykonać jako systemowe typu SCHIEDEL (dylatować od stropu oraz izolować od drewnianych elementów konstrukcji) Wykończenie kominów ponad dachem wg zał. ze schematu i opisu technicznego.
3. Elementy drewniane należy zabezpieczyć środkiem owadobójczym i grzybobójczym.
4. Do kominka należy doprowadzić nawiew, pod posadzką rurą Ø110 PCV, Kominek wykonać wg rozwiązań indywidualnego
5. Taras (ganek) zewnętrzny na gruncie wykończenie płytki mrozoodporne, antypoślizgowe.
6. Przed zamówieniem stolarki wymiary otworów należy sprawdzić z natury (na budowie). Wymiary otworów zaleca się dostosować do oferty „typowej” wybranego producenta stolarki
7. Sposób wentylacji oraz ilość pustaków wentylacyjnych i przekroje kominów, dostosować do indywidualnych rozwiązań, zachowując normy i warunki techniczne jakim powinny odpowiadać budynki
8. Elewacje na fragmentach zaleca się wykonać z deskowania impregnowanego na ruszcie lub jako opcja z „lekkiego” kamienia z okładziny ceramicznej. Elementy zdobienia elewacji wykonać klejone na podwójnej wzmocnionej siatce lub na niezależnym ruszcie- zależnie od przyjętych rozwiązań. Propozycje montażu załączone w schematach ideowych
9. Rzut rozpatrywać łącznie pozostałymi rysunkami, opisem technicznym oraz obliczeniami statycznymi

<b>MZZ - ŚCIANA ZEW. KONSTR. OCIEPLONA gr.36(37)cm</b>	
tylnik mineralny na siatce	
ocieplenie - styropian	12.0
ściana:Gazobeton/Ceram.pustak szczelini. "U"(25cm)	24.0
suchy tynk-płyty GK / tynk cem.-wap.kl.3 /glazura	

<b>MW4 - ŚCIANA WEW. NOSNA 24cm (25cm)</b>	
tylnik wewnętrzny: cem.-wap.kl.3 /glazura	
ściana:Gazobeton/Ceram.pustak szczelini. "U"(25cm)	24.0
tylnik wewnętrzny: cem.-wap.kl.3 /glazura	

<b>MW1 - ŚCIANA DZIAŁOWA MUROWANA 12cm (10cm)</b>	
tylnik wewnętrzny: cem.-wap.kl.3 /glazura	
ściana:Gazobeton/Ceram. cegła dziurawka	12.0
tylnik wewnętrzny: cem.-wap.kl.3 /glazura	

# Z68GL2

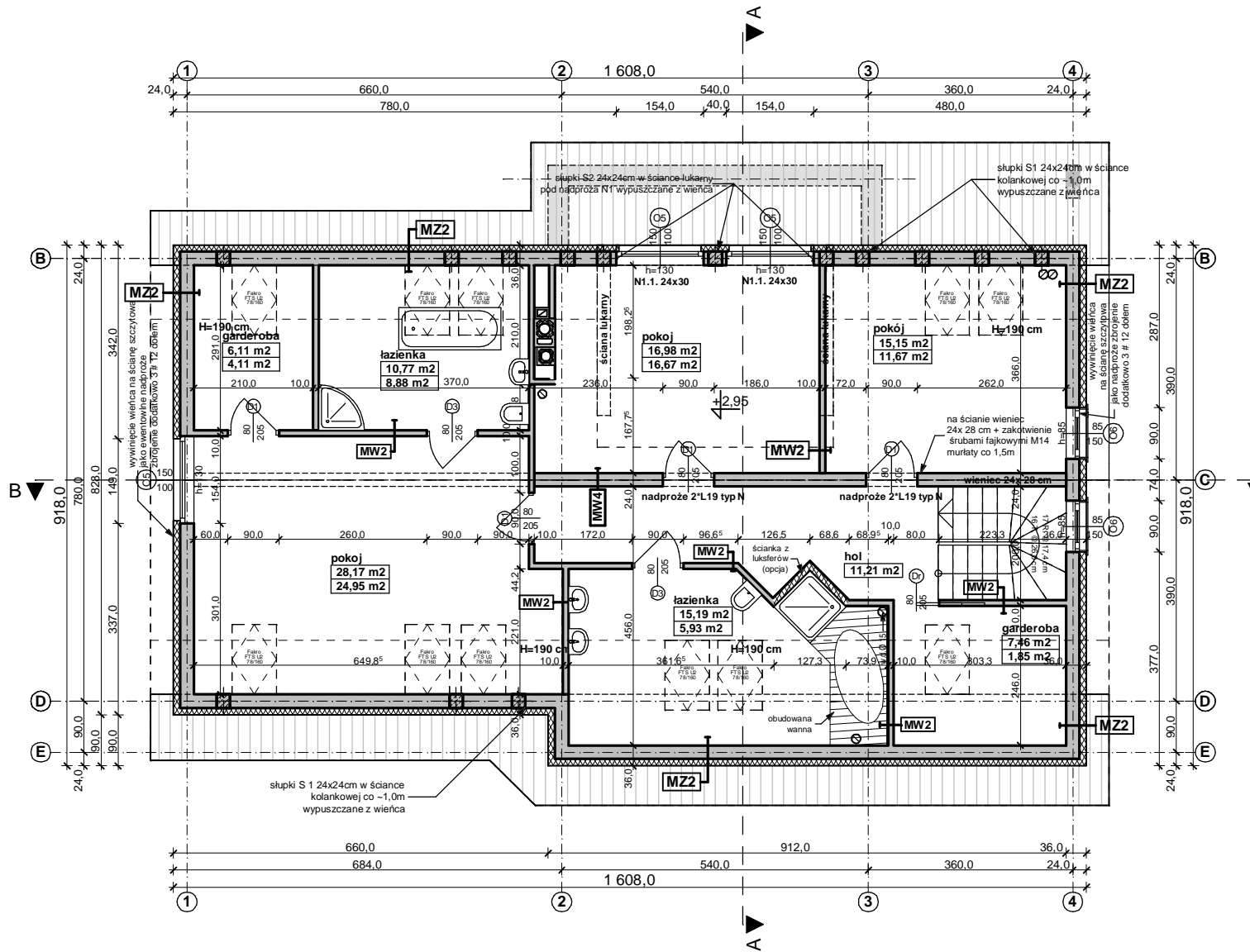
wersja podstawowa w technologii murowanej

	GENERALNY PROJEKTANT: <b>STUDIO Z500, Piotr Zwierzyński</b> Pracownia Architektoniczna ul.Gen. Zajączka 11 / 6; 01-510 Warszawa tel.(022)33-11-335; mobile:0-725-000-005 www. Z500. pl email: projekty@z500.pl
	TEMAT OPRACOWANIA: PROJEKT DEMONSTRACYJNY DOMU JEDNORODZINNEGO
<h2>RZUT PARTERU</h2>	

Opracowanie ma charakter DEMONSTRACYJNY i przedstawia w przybliżeniu główne elementy konstrukcji budynku oraz podstawowe rozwiązania techniczno-materiałowe. Niniejszy projekt jest wersją demonstracyjną projektu katalogowego autorstwa Pracowni Architektonicznej STUDIO Z500. Jako autorzy opracowania i projektu, zgodnie z ustawą o prawie autorskim i prawach pokrewnych z dnia 04.02.1994 (Dziennik Ustaw nr 24 poz. 83 z dnia 23.02.1994 z późniejszymi zmianami), zastrzegamy prawa autorskie i zakazujemy wykorzystywania tego projektu do celów handlowych i dalszej odsprzedaży, reprodukcji/kopiowania w całości ani częściowo oraz wprowadzania zmian ponad wymienione w projekcie, bez naszej wiedzy i zgody .

To jest wersja demonstracyjna projektu!!! To jest wersja demonstracyjna projektu!!! To jest wersja demonstracyjna projektu!!!

To jest wersja demonstracyjna projektu!!! To jest wersja demonstracyjna projektu!!! To jest wersja demonstracyjna projektu!!!



**UWAGI:**

1. W ścianie kolankowej należy wykonać słupki żelbetowe 24x24cm zbrojenie 4#12, strzemiona fi6, rozstaw słupków co 120cm
2. W słupkach ścianki kolankowej należy zakotwić śruby fąkowe M14 L=50cm, pod montaż murłaty. Pod murłatę ułożyć pasek papy. Słupki zakończyć wieńcem 24x25cm.
3. Trzony kominowe zaleca się wykonać jako systemowe typu SCHIEDEL (dylatować od stropu oraz izolować od drewnianych elementów konstrukcji) Wykończenie kominów ponad dachem wg zał. ze schematu i opisu technicznego.
4. Wszystkie połączenia elementów drewnianych należy wykonać zgodnie z zasadami ciesielskimi lub za pomocą systemowych łączników ciesielskich typu BMF / SIMPSON stosować wg instrukcji i zaleceń producenta.
5. Elementy drewniane należy zabezpieczyć środkiem owadobójczym i grzybobójczym.
6. Okna połaciowe w dachu - ostateczna lokalizacja okien do ustalenia indywidualnie z inwestorem

<b>MZ2 - ŚCIANA ZEW. KONSTR. OCIEPLONA gr.36(37)cm</b>	
tylnik mineralny na siatce	
ocieplenie - styropian	12.0
ściana:Gazobeton/Ceram.pustak szczelini. "U"(25cm)	24.0
suchy tynk-płyty GK / tynk cem.-wap.kl.3/glazura	

<b>MW2 - ŚCIANA DZIAŁOWA LEKKA 10 cm (12,5cm)</b>	
płyty GK zależnie od typu pomieszczenia	1.3
ruszt metalowy lub drewniany	10.0
welna mineralna między słupkami	10.0
płyty GK typ: zależnie od rodzaju pomieszczenia	1.3

<b>MW4 - ŚCIANA WEW. NOSNA 24cm (25cm)</b>	
tylnik wewnętrzny: cem.-wap.kl.3 /glazura	
ściana:Gazobeton/Ceram.pustak szczelini. "U"(25cm)	24.0
tylnik wewnętrzny: cem.-wap.kl.3 /glazura	

## Z68GL2

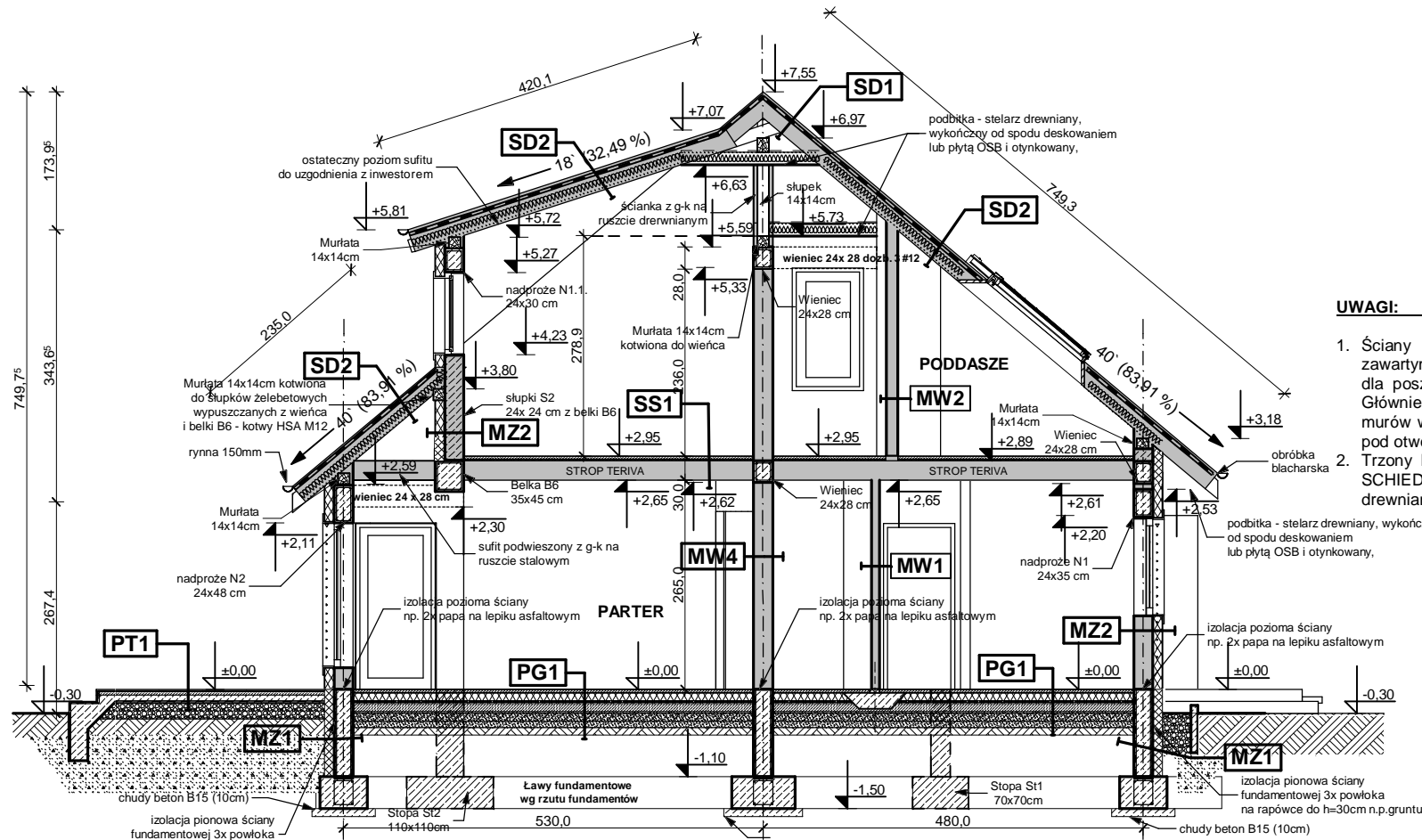
wersja podstawowa w technologii murowanej

GENERALNY PROJEKTANT:	
<b>STUDIO Z500, Piotr Zwierzyński</b> Pracownia Architektoniczna ul. Gen. Zajęczka 11 / 6; 01-510 Warszawa tel.(022)33-11-335; mobile:0-725-000-005 www. Z500. pl email: projekty@z500.pl	
TEMAT OPRACOWANIA:	PROJEKT DEMONSTRACYJNY DOMU JEDNORODZINNEGO
<b>RZUT PODDASZA</b>	

Opracowanie ma charakter DEMONSTRACYJNY i przedstawia w przybliżeniu główne elementy konstrukcji budynku oraz podstawowe rozwiązania techniczno-materiałowe. Niniejszy projekt jest wersją demonstracyjną projektu katalogowego autorstwa Pracowni Architektonicznej STUDIO Z500. Jako autorzy opracowania i projektu, zgodnie z ustawą o prawie autorskim i prawach pokrewnych z dnia 04.02.1994 (Dziennik Ustaw nr 24 poz. 83 z dnia 23.02.1994 z późniejszymi zmianami), zastrzegamy prawa autorskie i zakazujemy wykorzystywania tego projektu do celów handlowych i dalszej odsprzedaży, reprodukcji/kopiowania w całości ani częściowo oraz wprowadzania zmian ponad wymienione w projekcie, bez naszej wiedzy i zgody.

To jest wersja demonstracyjna projektu!!! To jest wersja demonstracyjna projektu!!! To jest wersja demonstracyjna projektu!!!

To jest wersja demonstracyjna projektu!!! To jest wersja demonstracyjna projektu!!! To jest wersja demonstracyjna projektu!!!



**UWAGI:**

- Ściany należy murować oraz zbroić zgodnie zaleceniami zawartymi w zeszytach technicznych oraz wiedzą techniczną dla poszczególnych systemów np., Porotherm, YTONG itp. Głównie należy zwrócić uwagę na dodatkowe zbrojenie spoin, murów w miejscach otworów okiennych, drzwiowych w strefie pod otworem i nad otworem.
- Trzony kominowe zaleca się wykonać jako systemowe typu SCHIEDEL (dylatować od płyty stropowej oraz izolować od drewnianych elementów konstrukcji) Wykończenie kominów

<b>PT1 - POSADZKA TARASU - PODESTU WEJŚCIOWEGO</b>	
terakota na zaprawie mrozoodpornej	
beton klasy B15 zdylatowany 1x1m	5.0
beton (gruzobeton) klasy B7.5 zdylatowany 1x1m	
podsyпка żwirowa	20.0
grunt rodzimy po zdjęciu humusu	
<b>PG1 - POSADZKA MIESZKANIA NA GRUNCIE</b>	
podłoga alternatywnie: wykładzina; terakota...	
szlichta beton z prow. instalacji, zdylatowana	4.0
ocieplenie - styropian M30	10.0
folia hydroizolacyjna 2x na zakład	
zatarcie beton warstwa wyrównawcza	
beton B 7.5	10.0
warstwa zagęszczonego suchego piasku	20.0
grunt rodzimy po zdjęciu humusu	
<b>PG2 - POSADZKA GARAŻU NA GRUNCIE</b>	
podłoga, alternatywnie: gres...	
szlichta betonowa zdylatowana	4.0
folia hydroizolacyjna 2x na zakład	
zatarcie beton warstwa wyrównawcza	
beton B7.5	15.0
warstwa zagęszczonego suchego piasku	20.0
grunt rodzimy po zdjęciu humusu	

<b>SS1 STROP NAD PARTEREM</b>	
podłoga alternatywnie-wykładzina,terakota,klepka	
szlichta betonowa z prow. instalacji, zdylatowana	4.0
izolacja wodochronna w pom. mokrym	
izolacja akustyczna-styropian, wełna mineralna (opcja)	2.0
konstrukcja stropu - strop TERIVA NOVA	24.0
sufit - tynk gładki	

<b>MZ - ŚCIANA FUNDAMENTOWA 24cm</b>	
izolacja pionowa powłokowa-bitumiczna x3, na rapówce	
ściana z bloczków betonowych	24.0
izolacja pionowa powłokowa-bitumiczna x3, na rapówce	

<b>MZ1 - ŚCIANA FUNDAMENTOWA OCIEPLONA</b>	
okładzina klinkierowa/ tynk cokołowy (ponad terenem)	
ocieplenie: styropianM20 do gruntu(12cm)/ Styrodur	12.0
izolacja pionowa powłokowa-bitumiczna x3, na rapówce	
ściana z bloczków betonowych	24.0

<b>MZ2 - ŚCIANA ZEWN. KONSTR. OCIEPLONA gr.36(37)cm</b>	
tynk mineralny na siatce	
ocieplenie - styropian	12.0
ściana:Gazobeton/Ceram.pustak szczelin. "U"(25cm	24.0
suchy tynk-płyty GK / tynk cem.-wap.kl.3 /glazura	

<b>MW2 - ŚCIANA DZIAŁOWA LEKKA 10 cm (12,5cm)</b>	
płyty GK zależnie od typu pomieszczenia	1.3
ruszt metalowy lub drewniany	10.0
wełna mineralna między słupkami	10.0
płyty GK typ: zależnie od rodzaju pomieszczenia	1.3

<b>MW4 - ŚCIANA WEWN. NOŚNA 24cm (25cm)</b>	
tynk wewnętrzny: cem.-wap.kl.3 /glazura	
ściana:Gazobeton/Ceram.pustak szczelin. "U"(25cm	24.0
tynk wewnętrzny: cem.-wap.kl.3 /glazura	

<b>SD1 DACH NIEOCIEPLONY</b>	
dachówka: cementowa /ceramiczna /blachodachówka	
łaty sosnowe 4 x 5 w rozstawie dost. do dachówki	
kontrłaty deski (na szer. krokwi)/ wentylacja	
membrana wiatroizolacyjna. paroprzep. 800g/m2/dobę	
poszycie ze sklejki wodoodpornej	
krokwie konstrukcji dachu	

<b>SD2 DACH OCIEPLONY</b>	
dachówka: cementowa /ceramiczna /blachodachówka	
łaty sosnowe 4 x 5 w rozstawie dost. do dachówki	4.0
kontrłaty deski (na szer. krokwi)/ wentylacja	2.5
membrana wiatroizolacyjna. paroprzep. 800g/m2/dobę	
krokwie konstrukcji dachu	
ocieplenie wełna miner. między krokiewiami (min. 17cm)	22.0
ocieplenie wełna miner. na wieszakach stal.	
folia polietylenowa- paroizolacyjna	
płyty GK 12.5 mm na ruszcie	

**Z68GL2**

wersja podstawowa w technologii murowanej

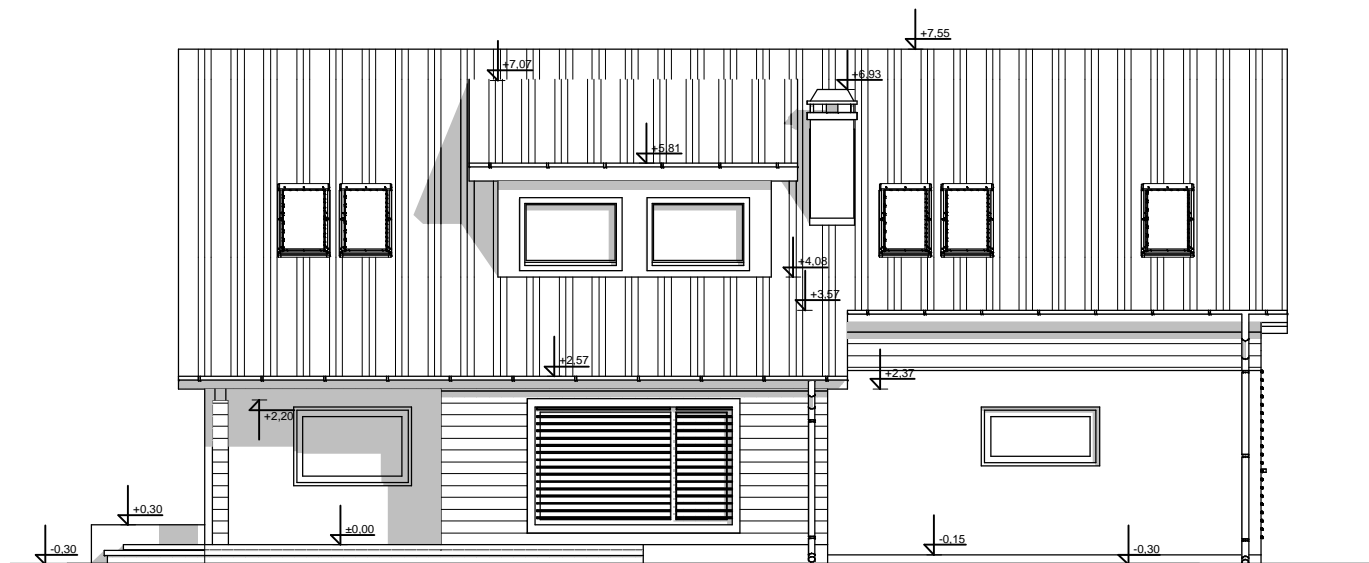
GENERALNY PROJEKTANT:	
<b>STUDIO Z500, Piotr Zwierzyński</b>	
Pracownia Architektoniczna	
ul. Gen. Zajęczka 11 / 6; 01-510 Warszawa	
tel.(022)33-11-335; mobile:0-725-000-005	
www. Z500. pl email: projekty@z500.pl	
TEMAT OPRACOWANIA:	PROJEKT DEMONSTRACYJNY DOMU JEDNORODZINNEGO
<b>PRZEKRÓJ A-A</b>	

Opracowanie ma charakter DEMONSTRACYJNY i przedstawia w przybliżeniu główne elementy konstrukcji budynku oraz podstawowe rozwiązania techniczno-materiałowe. Niniejszy projekt jest wersją demonstracyjną projektu katalogowego autorstwa Pracowni Architektonicznej STUDIO Z500. Jako autorzy opracowania i projektu, zgodnie z ustawą o prawie autorskim i prawach pokrewnych z dnia 04.02.1994 (Dziennik Ustaw nr 24 poz. 83 z dnia 23.02.1994 z późniejszymi zmianami), zastrzegamy prawa autorskie i zakazujemy wykorzystywania tego projektu do celów handlowych i dalszej odsprzedaży, reprodukcji/kopiowania w całości ani częściowo oraz wprowadzania zmian ponad wymienione w projekcie, bez naszej wiedzy i zgody.

To jest wersja demonstracyjna projektu!!! To jest wersja demonstracyjna projektu!!! To jest wersja demonstracyjna projektu!!!



ELEWACJA FRONTOWA



ELEWACJA ogrodowa

**UWAGI:**

- ostateczny sposób wykończenia elewacji zewnętrznej do ustalenia z inwestorem na etapie adaptacji projektu.

**Z68GL2**

wersja podstawowa w technologii murowanej

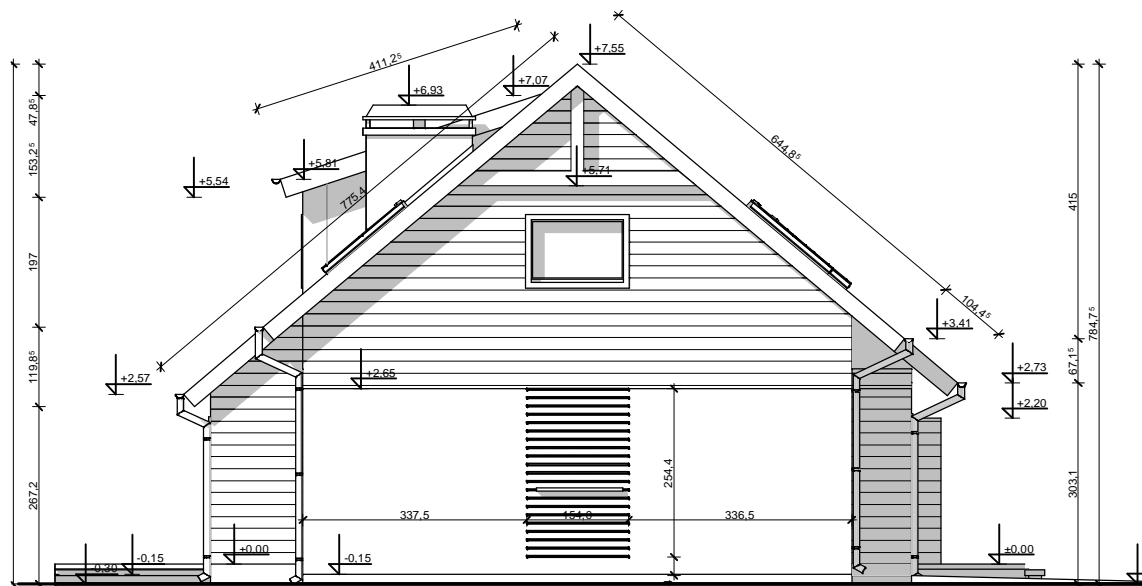
GENERALNY PROJEKTANT: <b>STUDIO Z500, Piotr Zwierzyński</b> Pracownia Architektoniczna ul. Gen. Zajączka 11 / 6; 01-510 Warszawa tel.(022)33-11-335; mobile:0-725-000-005 www. Z500. pl email: projekty@z500.pl	
TEMAT OPRACOWANIA:	PROJEKT DEMONSTRACYJNY DOMU JEDNORODZINNEGO
<b>ELEWACJE: FRONTOWA I OGRODOWA</b>	

Opracowanie ma charakter DEMONSTRACYJNY i przedstawia w przybliżeniu główne elementy konstrukcji budynku oraz podstawowe rozwiązania techniczno-materiałowe. Niniejszy projekt jest wersją demonstracyjną projektu katalogowego autorstwa Pracowni Architektonicznej STUDIO Z500. Jako autorzy opracowania i projektu, zgodnie z ustawą o prawie autorskim i prawach pokrewnych z dnia 04.02.1994 (Dziennik Ustaw nr 24 poz. 83 z dnia 23.02.1994 z późniejszymi zmianami), zastrzegamy prawa autorskie i zakazujemy wykorzystywania tego projektu do celów handlowych i dalszej odsprzedaży, reprodukcji, kopiowania w całości ani częściowo oraz wprowadzania zmian ponad wymienione w projekcie, bez naszej wiedzy i zgody.

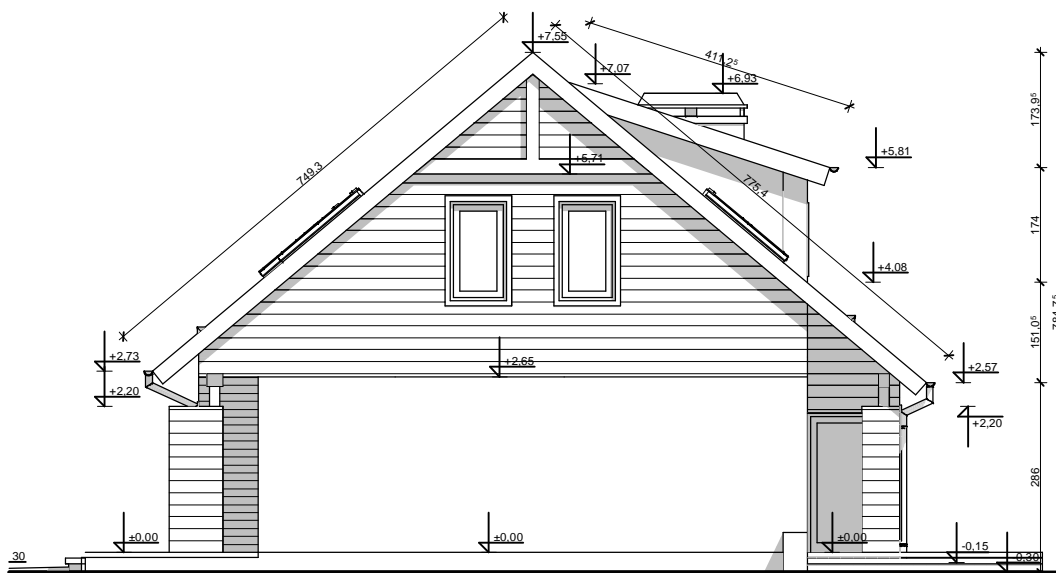
To jest wersja demonstracyjna projektu!!! To jest wersja demonstracyjna projektu!!! To jest wersja demonstracyjna projektu!!!

To jest wersja demonstracyjna projektu!!! To jest wersja demonstracyjna projektu!!! To jest wersja demonstracyjna projektu!!!

To jest wersja demonstracyjna projektu!!! To jest wersja demonstracyjna projektu!!! To jest wersja demonstracyjna projektu!!!



ELEWACJA BOCZNA



ELEWACJA BOCZNA

**UWAGI:**

- ostateczny sposób wykończenia elewacji zewnętrznej do ustalenia z inwestorem na etapie adaptacji projektu.

**Z68GL2**

wersja podstawowa w technologii murowanej

GENERALNY PROJEKTANT: <b>STUDIO Z500, Piotr Zwierzyński</b> Pracownia Architektoniczna ul. Gen. Zajęczka 11 / 6; 01-510 Warszawa tel.(022)33-11-335; mobile:0-725-000-005 www. Z500. pl email: projekty@z500.pl	
TEMAT OPRACOWANIA:	PROJEKT DEMONSTRACYJNY DOMU JEDNORODZINNEGO
<b>ELEWACJE BOCZNE</b>	

Opracowanie ma charakter DEMONSTRACYJNY i przedstawia w przybliżeniu główne elementy konstrukcji budynku oraz podstawowe rozwiązania techniczno-materiałowe. Niniejszy projekt jest wersją demonstracyjną projektu katalogowego autorstwa Pracowni Architektonicznej STUDIO Z500. Jako autorzy opracowania i projektu, zgodnie z ustawą o prawie autorskim i prawach pokrewnych z dnia 04.02.1994 (Dziennik Ustaw nr 24 poz. 83 z dnia 23.02.1994 z późniejszymi zmianami), zastrzegamy prawa autorskie i zakazujemy wykorzystywania tego projektu do celów handlowych i dalszej odsprzedaży, reprodukcji/kopiowania w całości ani częściowo oraz wprowadzania zmian ponad wymienione w projekcie, bez naszej wiedzy i zgody .

To jest wersja demonstracyjna projektu!!! To jest wersja demonstracyjna projektu!!! To jest wersja demonstracyjna projektu!!!



WIDOK OD FRONTU



WIDOK OD OGRODU

Opracowanie ma charakter DEMONSTRACYJNY i przedstawia w przybliżeniu główne elementy konstrukcji budynku oraz podstawowe rozwiązania techniczno-materiałowe. Niniejszy projekt jest wersją demonstracyjną projektu katalogowego autorstwa Pracowni Architektonicznej STUDIO Z500. Jako autorzy opracowania i projektu, zgodnie z ustawą o prawie autorskim i prawach pokrewnych z dnia 04.02.1994 (Dziennik Ustaw nr 24 poz. 83 z dnia 23.02.1994 z późniejszymi zmianami), zastrzegamy prawa autorskie i zakazujemy wykorzystywania tego projektu do celów handlowych i dalszej odsprzedaży, reprodukcji, kopiowania w całości ani częściowo oraz wprowadzania zmian ponad wymienione w projekcie, bez naszej wiedzy i zgody .

## Z68GL2

wersja podstawowa w technologii murowanej

GENERALNY PROJEKTANT: <b>STUDIO Z500, Piotr Zwierzyński</b> Pracownia Architektoniczna ul. Gen. Zajęczka 11 / 6; 01-510 Warszawa tel.(022)33-11-335; mobile:0-725-000-005 www. Z500. pl email: projekty@z500.pl	
TEMAT OPRACOWANIA:	PROJEKT DEMONSTRACYJNY DOMU JEDNORODZINNEGO
<b>WIDOKI PERSPEKTYWICZNE</b>	