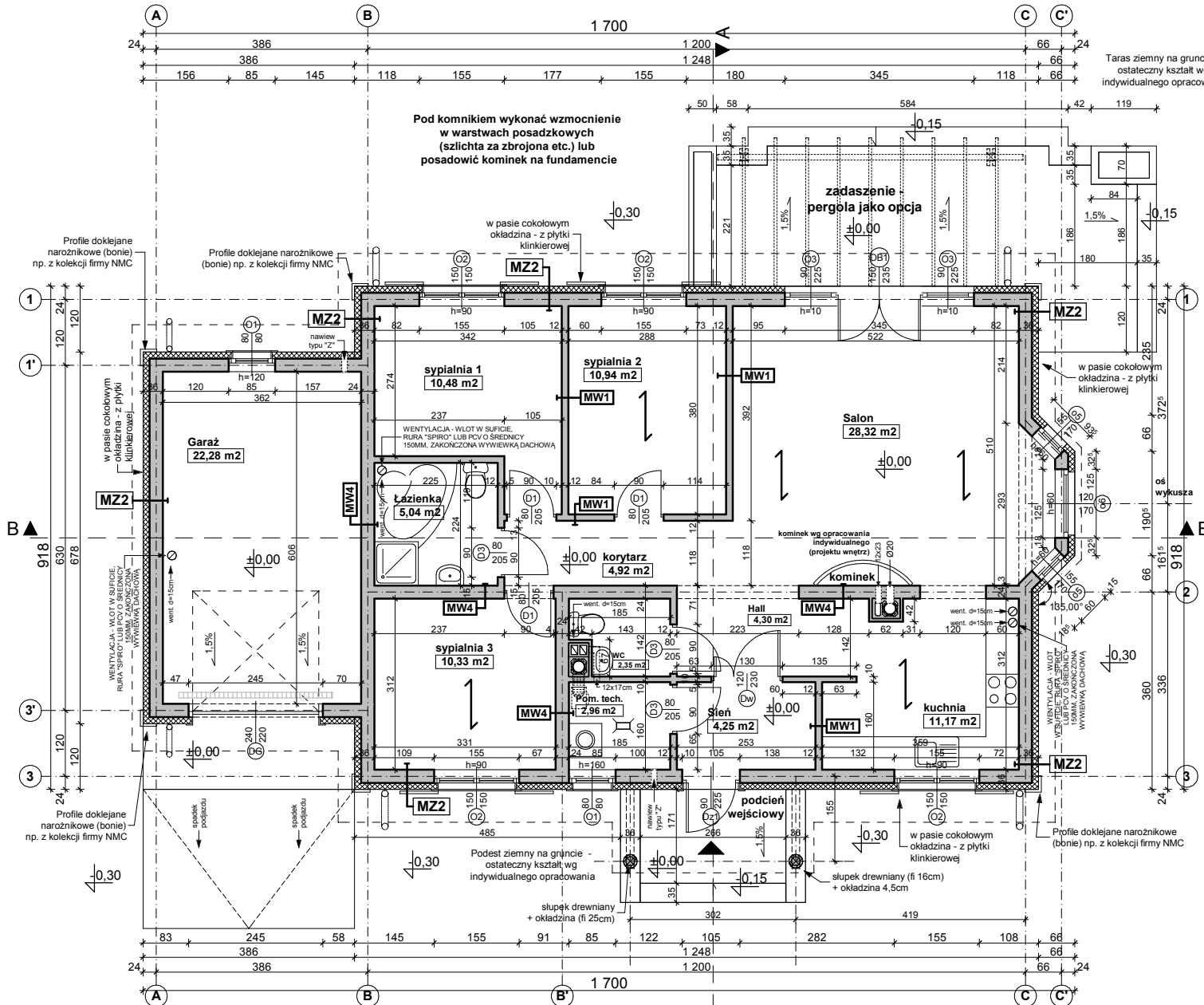


To jest wersja demonstracyjna projektu!!! To jest wersja demonstracyjna projektu!!! To jest wersja demonstracyjna projektu!!!



- UWAGI:**
- Ściany należy murować oraz zbroić zgodnie zaleceniami zawartymi w zeszytach technicznych oraz wiedzą techniczną dla poszczególnych systemów np., POROTHERM, YTONG itp. Głównie należy zwrócić uwagę na dodatkowe zbrojenie spoin, murów w miejscach otworów okiennych, drzwiowych w strefie pod otworem i nad otworem.
 - Trzony kominowe zaleca się wykonać jako systemowe typu SCHIEDEL (dyktawać od stropu oraz izolować od drewnianych elementów konstrukcji) Wykończenie kominów ponad dachem wg zał. ze schematu i opisu technicznego.
 - Elementy drewniane należy zabezpieczyć środkiem owadobójczym i grzybobójczym.
 - Do kominika należy doprowadzić nawiew, pod posadzką rurą Ø110 PCV, Kominiek wykonać wg rozwiązań indywidualnego
 - Taras (ganek) zewnętrzny na gruncie wykończenie płytki mrozoodporne, antypoślizgowe.
 - Przed zamówieniem stolarki wymiary otworów należy sprawdzić z natury (na budowie). Wymiary otworów zaleca się dostosować do oferty „typowej” wybranego producenta stolarki.
 - Sposób wentylacji oraz ilość pustaków wentylacyjnych i przekroje kominów, dostosować do indywidualnych rozwiązań, zachowując normy i warunki techniczne jakim powinny odpowiadać budynki.
 - Elewacje na fragmentach zaleca się wykonać z deskowania impregnowanego na ruszcie lub jako opcja z „lekkiego” kamienia z okładziny ceramicznej. Elementy zdobienia elewacji wykonać klejone na podwójnej wzmocnionej siatce lub na niezależnym ruszcie -zależnie od przyjętych rozwiązań.
 - Rzut rozpatrywać łącznie pozostałymi rysunkami, opisem technicznym oraz obliczeniami statycznymi.

MW4 - ŚCIANA WEW. NOŚNA 24cm (25cm)	
tylnk wewnętrzny: cem.-wap.kl.3 /glazura	
ściana:Gazobeton/Ceram.pustak szczelin. "U"(25cm)	24.0
tylnk wewnętrzny: cem.-wap.kl.3 /glazura	
MZ2 - ŚCIANA ZEW. KONSTR. OCIEPLONA gr.36(37)cm	
tylnk mineralny na siatce	
ocieplenie - styropian	12.0
ściana:Gazobeton/Ceram.pustak szczelin. "U"(25cm)	24.0
suchy tylnk-płyty GK / tylnk cem.-wap.kl.3 /glazura	
MW1 - ŚCIANA DZIAŁOWA MUROWANA 12cm (10cm)	
tylnk wewnętrzny: cem.-wap.kl.3 /glazura	
ściana:Gazobeton/Ceram. cegła dziurawka	12.0
tylnk wewnętrzny: cem.-wap.kl.3 /glazura	

Z8 v2 GL w(-)
 podwariant "v2" w technologii murowanej,
 pomniejszony, z garażem bocznym po
 lewej stronie i wykuszem bocznym;
 dach o kącie nachylenia połaci 28°

GENERALNY PROJEKTANT:
STUDIO Z500, Piotr Zwierzyński
 Pracownia Architektoniczna
 ul.Gen. Zajączka 11 / 6; 01-510 Warszawa
 tel.(022) 425-50-30; mobile:0607-17-12-12
 www.Z500.pl email: projekty@z500.pl

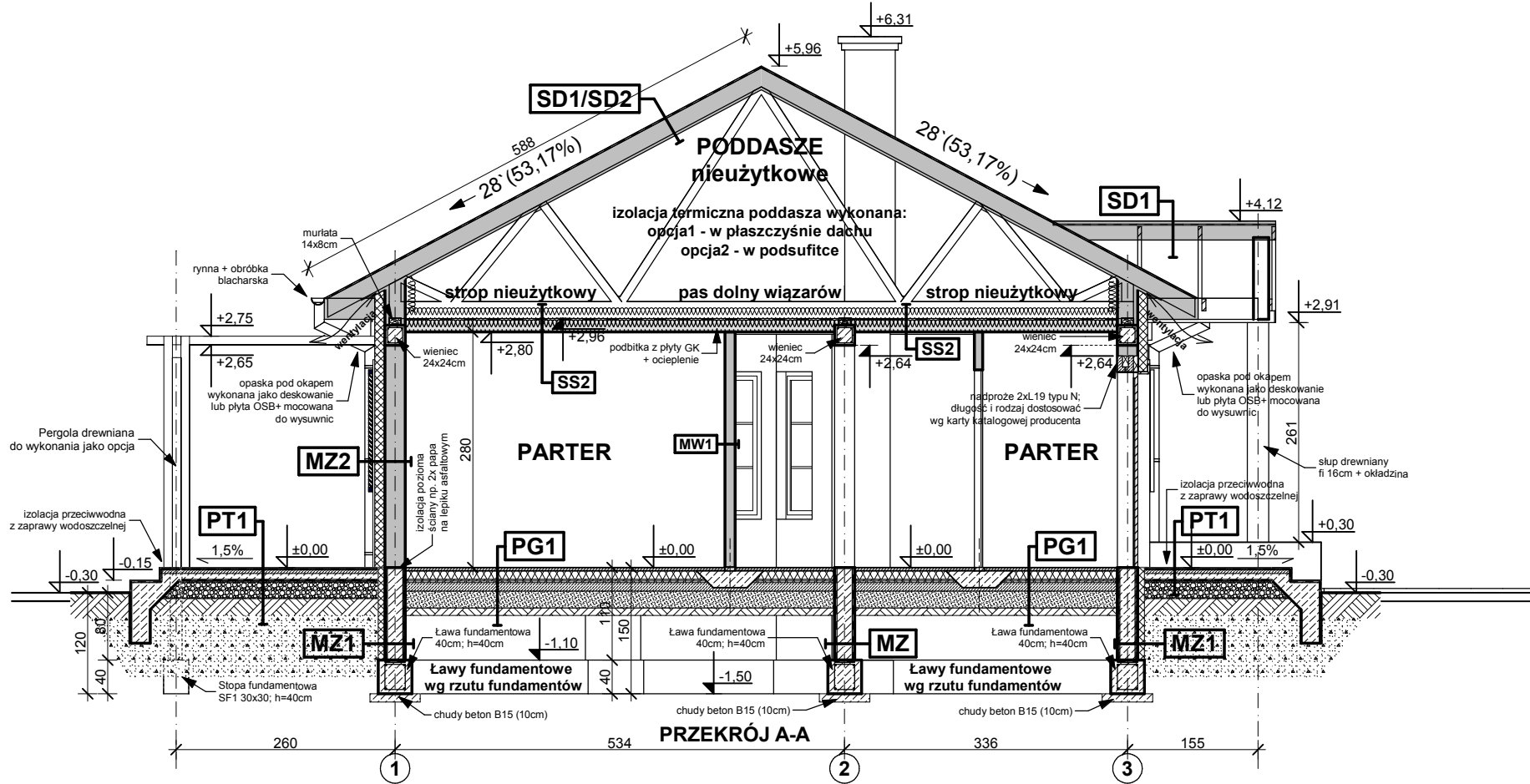
TEMAT OPRACOWANIA: PROJEKT DEMONSTRACYJNY DOMU JEDNORODZINNEGO
 ADRES:

RZUT PARTERU

Opracowanie ma charakter DEMONSTRACYJNY i przedstawia w przybliżeniu główne elementy konstrukcji budynku oraz podstawowe rozwiązania techniczno-materiałowe. Niniejszy projekt jest wersją demonstracyjną projektu katalogowego autorstwa Pracowni Architektonicznej STUDIO Z500. Jako autorzy opracowania i projektu, zgodnie z ustawą o prawie autorskim i prawach pokrewnych z dnia 04.02.1994 (Dziennik Ustaw nr 24 poz. 83 z dnia 23.02.1994 z późniejszymi zmianami), zastrzegamy prawa autorskie i zakazujemy wykorzystywania tego projektu do celów handlowych i dalszej odsprzedaży, reprodukcji/ kopiowania w całości ani częściowo oraz wprowadzania zmian ponad wymienione w projekcie, bez naszej wiedzy i zgody .

To jest wersja demonstracyjna projektu!!! To jest wersja demonstracyjna projektu!!! To jest wersja demonstracyjna projektu!!!

To jest wersja demonstracyjna projektu!!! To jest wersja demonstracyjna projektu!!! To jest wersja demonstracyjna projektu!!! To jest wersja demonstracyjna projektu!!!



MW4 - ŚCIANA WEW. NOSNA 24cm (25cm)	
tylnik wewnętrzny: cem.-wap.kl.3 / gładzina	
ściana: Gazobeton/Ceram.pustak szczeliny "U"(25cm)	24.0
tylnik wewnętrzny: cem.-wap.kl.3 / gładzina	

SD1 DACH NIEOCIEPLONY	
pokrycie: dachówka ceramiczna / blachodachówka	
łaty sosnowe 4 x 5 w rozstawie dost. do dachówki	
kontrłaty deski (na szer. krokwi) wentylacja	
membrana wiatroizolacyjna, paroprzep. 800g/m2/dobę	
poszycie ze sklejki wodoodpornej	
krokwie konstrukcji dachu	

SD2 DACH OCIEPLONY - wymaga przeliczeń konstrukcji	
dachówka: cementowa / ceramiczna / blachodachówka	
łaty sosnowe 4 x 5 w rozstawie dost. do dachówki	
kontrłaty deski (na szer. krokwi) wentylacja	
membrana wiatroizolacyjna, paroprzep. 800g/m2/dobę	
poszycie ze sklejki wodoodpornej	
krokwie konstrukcji dachu	
ocieplenie wełna miner. między krokiewiami (min. 17cm)	20.0
folia parozizolacyjna	
plyty GK 12.5 mm na ruszcie	

MZ1 - ŚCIANA FUNDAMENTOWA OCIEPLONA gr.32 cm	
okładzina klinkierowa / tylnik cokołowy (ponad terenem)	
ocieplenie: styropian M20 do gruntu (12cm) / Styrodur	8.0
izolacja pionowa powłokowa-bitumiczna x3, na rapowie	
ściana z bloczków betonowych	24.0
MZ2 - ŚCIANA ZEWN. KONSTR. OCIEPLONA gr.36(37)cm	
tylnik mineralny na ścianie	
ocieplenie - styropian	12.0
ściana: Gazobeton/Ceram.pustak szczeliny "U"(25cm)	24.0
suchy tylnik-plyty GK / tylnik cem.-wap.kl.3 / gładzina	

PT1 - POSADZKA TARASU - PODESTU WEJŚCIOWEGO	
terakota na zaprawie mrozoodpornej	
beton klasy B15 zdytławiany 1x1m	5.0
beton (gruzobeton) klasy B7.5 zdytławiany 1x1m	
podsyпка żwirowa	20.0
grunt rodzimy po zdjęciu humusu	

PG1 - POSADZKA MIESZKANIA NA GRUNCIE	
podłoga alternatywnie: wykładzina, terakota...	
szlichta beton. z prow. instalacji, zdytławiana	4.0
ocieplenie - styropian M30	10.0
folia hydroizolacyjna 2x na zakład	
zatarcie beton. warstwa wyrównawcza	
beton B 7.5	10.0
warstwa zagęszczonego suchego piasku	20.0
grunt rodzimy po zdjęciu humusu	

SS2 STROP drewniany - podsufitka	
konstrukcja stropu / stavek / jętki	
(OPCJA) wełna mineralna między belkami stropu	25.0
folia parozizolacyjna	
poszycie pełne - płyta OSB15 lub deskowanie	
ruszt wsporczy pod płyty GK	
plyta gipsowo-kartonowa mocowana do rusztu	

Z8 v2 GL w(-)

podwariant "v2" w technologii murowanej, pomniejszony, z garażem bocznym po lewej stronie i wykuszem bocznym; dach o kącie nachylenia połaci 28°

Z500	GENERALNY PROJEKTANT: STUDIO Z500, Piotr Zwierzyński Pracownia Architektoniczna ul.Gen. Zajączka 11 / 6; 01-510 Warszawa tel.(022) 425-50-30; mobile:0607-17-12-12 www.Z500.pl email: projekty@z500.pl
	TEMAT OPRACOWANIA: PROJEKT DEMONSTRACYJNY DOMU JEDNORODZINNEGO
ADRES:	
Przekrój poprzeczny A-A	

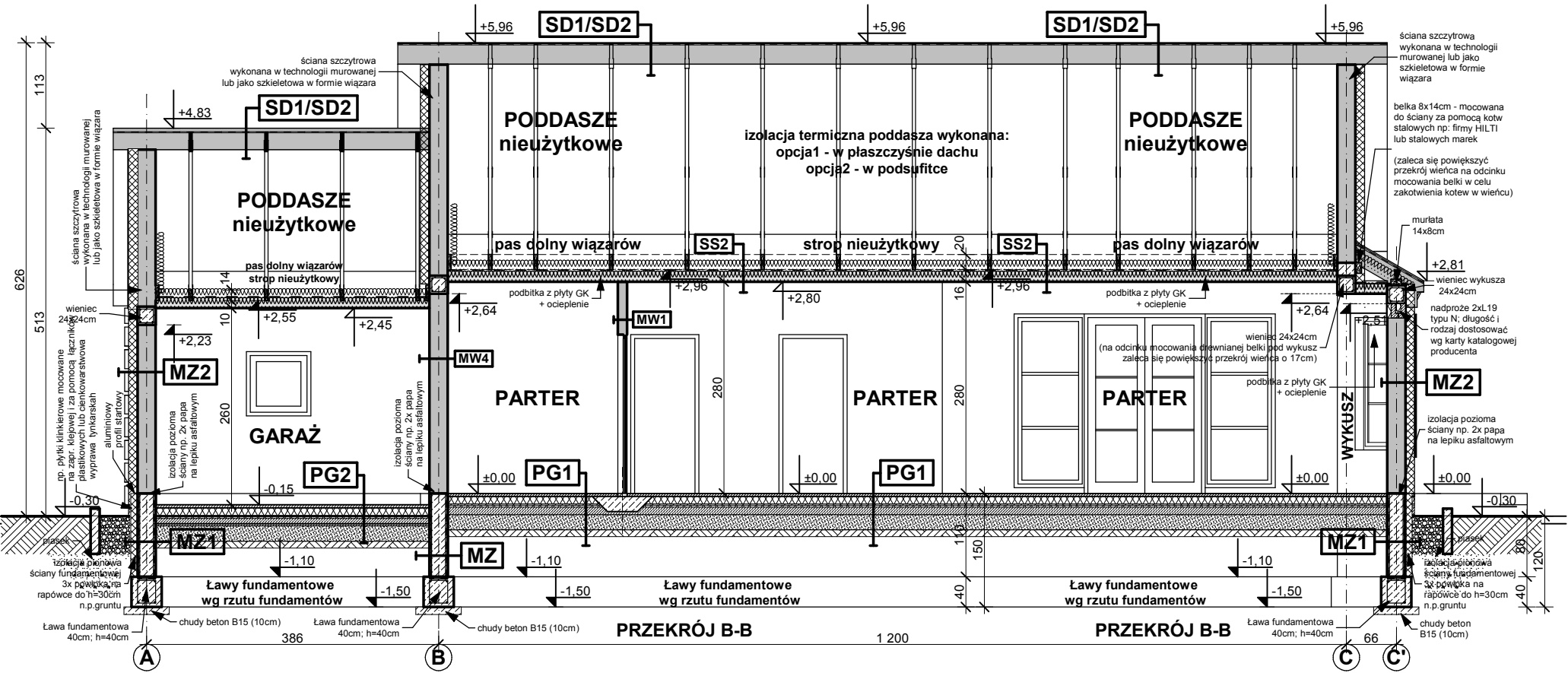
Opracowanie ma charakter DEMONSTRACYJNY i przedstawia w przybliżeniu główne elementy konstrukcji budynku oraz podstawowe rozwiązania techniczno-materiałowe. Niniejszy projekt jest wersją demonstracyjną projektu katalogowego autorstwa Pracowni Architektonicznej STUDIO Z500. Jako autorzy opracowania i projektu, zgodnie z ustawą o prawie autorskim i prawach pokrewnych z dnia 04.02.1994 (Dziennik Ustaw nr 24 poz. 83 z dnia 23.02.1994 z późniejszymi zmianami), zastrzegamy prawa autorskie i zakazujemy wykorzystywania tego projektu do celów handlowych i dalszej odsprzedaży, reprodukcji/kopiowania w całości ani częściowo oraz wprowadzania zmian ponad wymienione w projekcie, bez naszej wiedzy i zgody.

To jest wersja demonstracyjna projektu!!! To jest wersja demonstracyjna projektu!!! To jest wersja demonstracyjna projektu!!! To jest wersja demonstracyjna projektu!!!

To jest wersja demonstracyjna projektu!!!

To jest wersja demonstracyjna projektu!!!

To jest wersja demonstracyjna projektu!!!



To jest wersja demonstracyjna projektu!!!

To jest wersja demonstracyjna projektu!!!

To jest wersja demonstracyjna projektu!!!

PT1 - POSADZKA TARASU - PODESTU WEJŚCIOWEGO	
terakota na zaprawie mrozoodpornej	
beton klasy B15 zdyktowany 1x1m	5.0
beton (rozcz. beton) klasy B7.5 zdyktowany 1x1m	20.0
podsyпка żwirowa	
grunt rodzimy po zdjęciu humusu	
PG1 - POSADZKA MIESZKANIA NA GRUNCIE	
podłoga alternatywnie: wykładzina, terakota...	
szlichta beton. z prow. instalacji, zdyktowana	4.0
ocieplenie - styropian M30	10.0
PG2 - POSADZKA GARAŻU NA GRUNCIE	
podłoga, alternatywnie: gres...	
szlichta betonowa zdyktowana	4.0
folia hydroizolacyjna 2x na zakład	
zatarcie beton warstwa wyrównawcza	10.0
beton B7.5	20.0
warstwa zagęszczonego suchego piasku	
grunt rodzimy po zdjęciu humusu	

MW1 - ŚCIANA DZIAŁOWA MUROWANA 12cm (10cm)	
tylny wewnętrzny: cem.-wap.kl.3/glazura	
ściana: Gazobeton/Ceram.pustak szczeliny "U"(25cm)	12.0
ściana: Gazobeton/Ceram. cegła dziurawka	
tylny wewnętrzny: cem.-wap.kl.3/glazura	

MZ - ŚCIANA FUNDAMENTOWA 24cm	
izolacja pionowa powłokowa-bitumiczna x3, na rapówece	
ściana z bloczków betonowych	24.0
izolacja pionowa powłokowa-bitumiczna x3, na rapówece	

MZ1 - ŚCIANA FUNDAMENTOWA OCIEPLONA gr.32 cm	
okładzina klinkierowa/ tylny cokółowy (ponad terenem)	8.0
ocieplenie: styropianM20 do gruntu(12cm)/ Styrodur	
izolacja pionowa powłokowa-bitumiczna x3, na rapówece	
ściana z bloczków betonowych	24.0

MZ2 - ŚCIANA ZEWN. KONSTR. OCIEPLONA gr.36(37)cm	
tylny zewnętrzny: mineralny na siłce	
ocieplenie - styropian	12.0
ściana: Gazobeton/Ceram.pustak szczeliny "U"(25cm)	24.0
suchy tylny-tylny GK / tylny cem.-wap.kl.3/glazura	

MW4 - ŚCIANA WEW. NOŚNA 24cm (25cm)	
tylny wewnętrzny: cem.-wap.kl.3/glazura	
ściana: Gazobeton/Ceram.pustak szczeliny "U"(25cm)	24.0
tylny wewnętrzny: cem.-wap.kl.3/glazura	

SD1 DACH NIEOCIEPLONY	
pokrycie: dachówka ceramiczna/błachdachówka	
łaty sosnowe 4 x 5 w rozstawie dost. do dachówki	
kontynatry deski (na szer. krokwi) wentylacja	
izolacja z bloczków betonowych, paroprzep. 800g/m2/dobę	
posyćcie ze sklejki wodoodpornej	
krokwie konstrukcji dachu	

SD2 DACH OCIEPLONY - wymaga przeliczeń konstrukcji	
dachówka: cementowa /ceramiczna /blachdachówka	
łaty sosnowe 4 x 5 w rozstawie dost. do dachówki	
krokwie konstrukcji dachu	
membrana wiatroizolacyjna, paroprzep. 800g/m2/dobę	
ocieplenie wełna miner. między krokiewiami (min. 17cm)	20.0
ocieplenie wełna miner. między krokiewiami (min. 17cm)	
folia polietylenowa - paroizolacyjna	
plyty GK 12.5 mm na ruszcie	

Z8 v2 GL w(-)

podwariant "v2" w technologii murowanej, pomniejszony, z garażem bocznym po lewej stronie i wykuszem bocznym; dach o kącie nachylenia połaci 28°

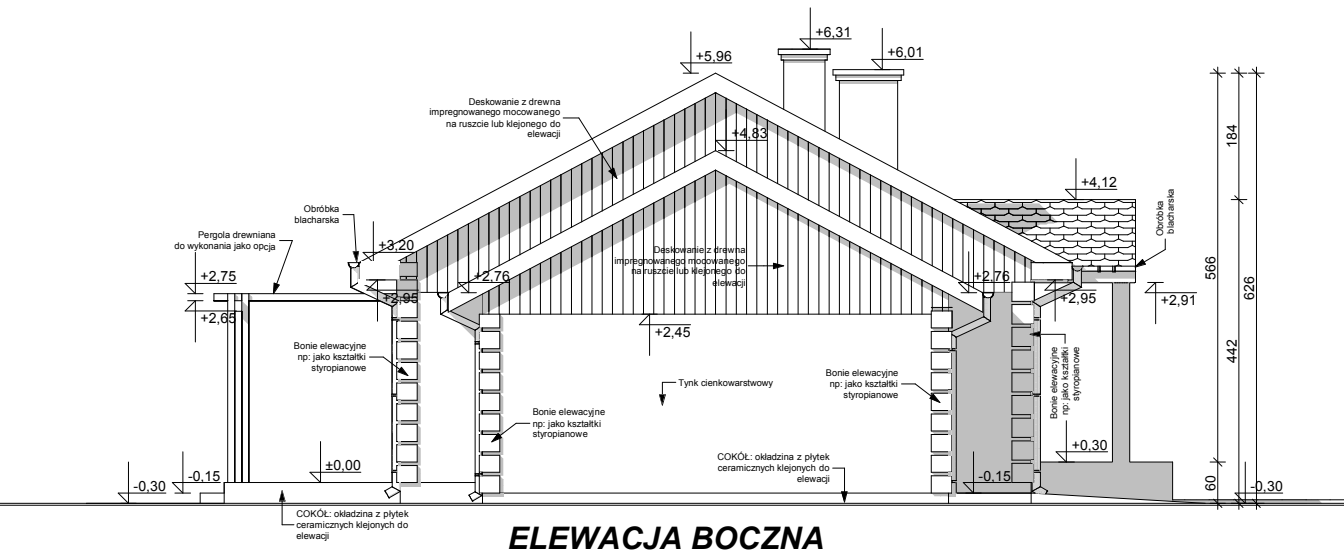
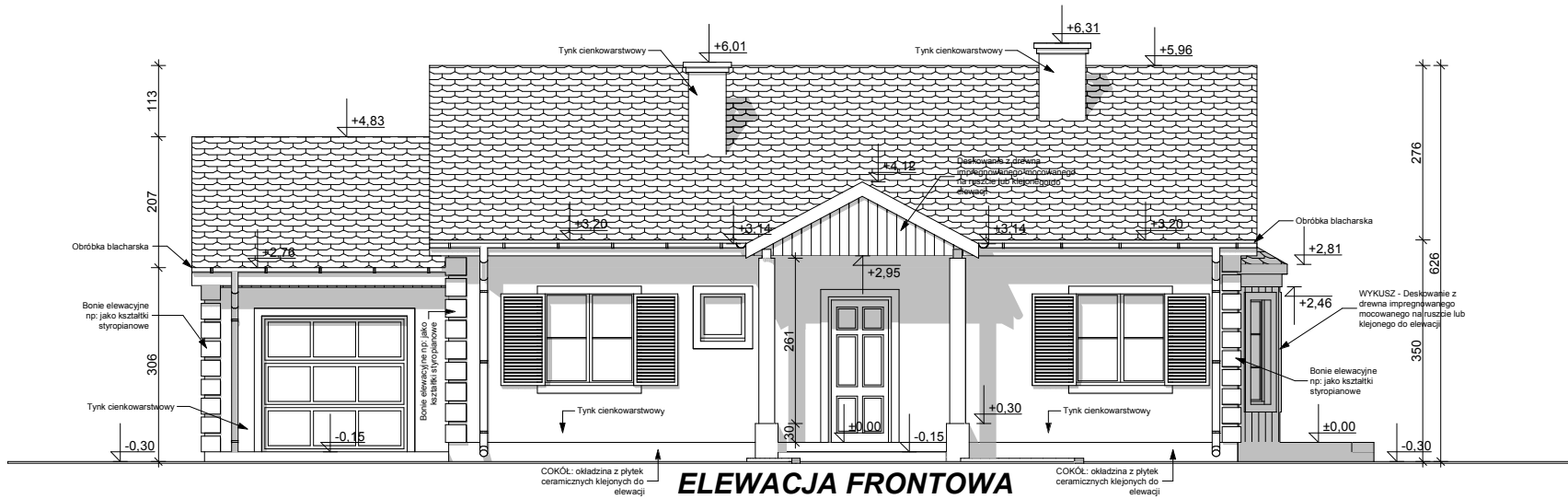
GENERALNY PROJEKTANT:
STUDIO Z500, Piotr Zwierzyński
Pracownia Architektoniczna
ul.Gen. Zajączka 11 / 6; 01-510 Warszawa
tel.(022) 425-50-30; mobile:0607-17-12-12
www.Z500.pl email: projekty@z500.pl

Z500

TEMAT OPRACOWANIA:	PROJEKT DEMONSTRACYJNY DOMU JEDNORODZINNEGO
ADRES:	
Przekrój podłużny B-B	

Opracowanie ma charakter DEMONSTRACYJNY i przedstawia w przybliżeniu główne elementy konstrukcji budynku oraz podstawowe rozwiązania techniczno-materiałowe. Niniejszy projekt jest wersją demonstracyjną projektu katalogowego autorstwa Pracowni Architektonicznej STUDIO Z500. Jako autorzy opracowania i projektu, zgodnie z ustawą o prawie autorskim i prawach pokrewnych z dnia 04.02.1994 (Dziennik Ustaw nr 24 poz. 83 z dnia 23.02.1994 z późniejszymi zmianami), zastrzegamy prawa autorskie i zakazujemy wykorzystywania tego projektu do celów handlowych i dalszej odsprzedaży, reprodukcji/kopiowania w całości ani częściowo oraz wprowadzania zmian ponad wymienione w projekcie, bez naszej wiedzy i zgody.

To jest wersja demonstracyjna projektu!!! To jest wersja demonstracyjna projektu!!! To jest wersja demonstracyjna projektu!!! To jest wersja demonstracyjna projektu!!!



UWAGI:

- ostateczny sposób wykończenia elewacji zewnętrznej do ustalenia z inwestorem (oblicówka z desek, tynk cienkowarstwowy)
- widoki uwzględniają częściowe wykończenie elewacji jako np oblicówka z drewnianych desek
- okna połaciowe - do wykonania w drugim etapie inwestycji (w przypadku adaptacji poddasza na użytkowe)

Z8 v2 GL w(-)

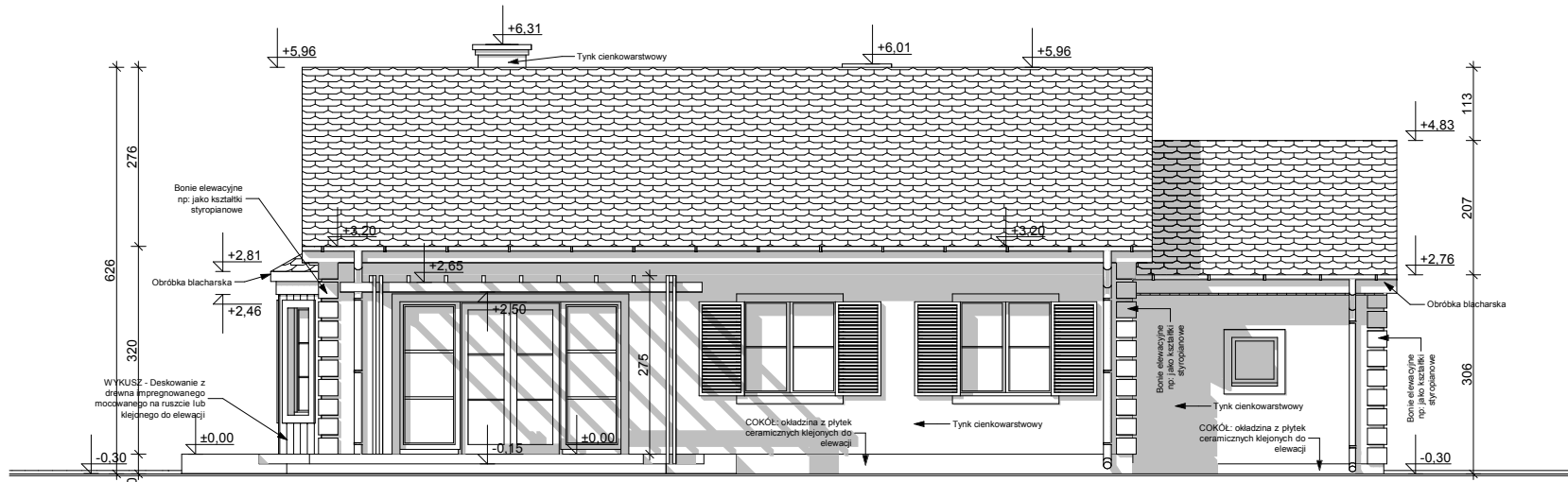
podwariant "v2" w technologii murowanej, pomniejszony, z garażem bocznym po lewej stronie i wykuszem bocznym; dach o kącie nachylenia połaci 28°

GENERALNY PROJEKTANT:	
STUDIO Z500, Piotr Zwierzyński Pracownia Architektoniczna ul.Gen. Zajączka 11 / 6; 01-510 Warszawa tel.(022) 425-50-30; mobile:0607-17-12-12 www.Z500.pl email: projekty@z500.pl	
TEMAT OPRACOWANIA:	PROJEKT DEMONSTRACYJNY DOMU JEDNORODZINNEGO
ADRES:	
ELEWACJE frontowa i boczna	

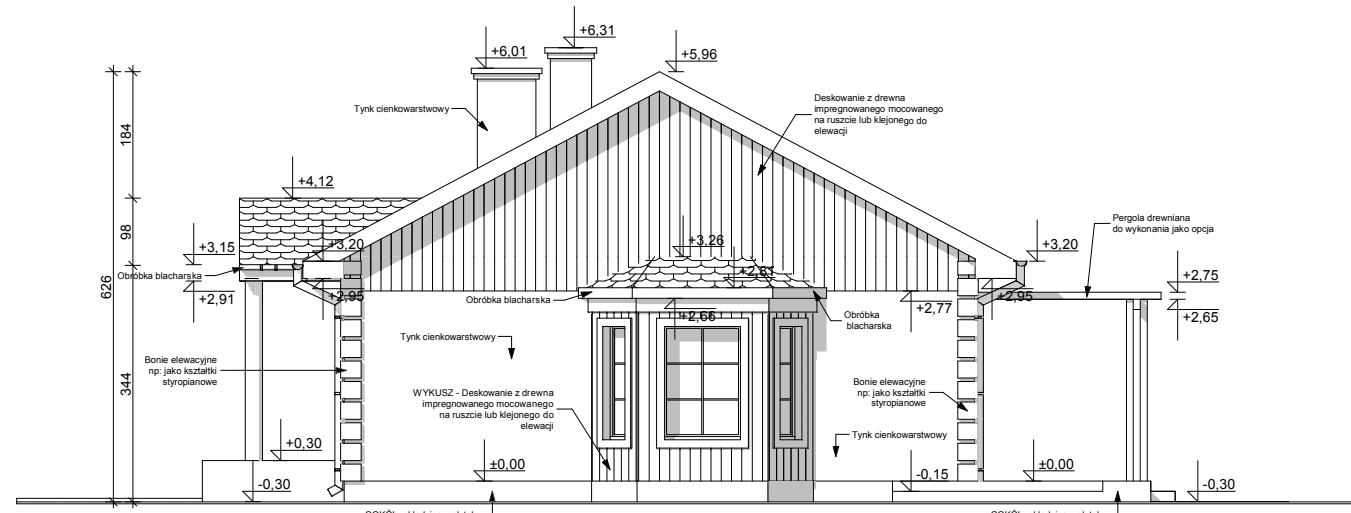
Opracowanie ma charakter DEMONSTRACYJNY i przedstawia w przybliżeniu główne elementy konstrukcji budynku oraz podstawowe rozwiązania techniczno-materiałowe. Niniejszy projekt jest wersją demonstracyjną projektu katalogowego autorstwa Pracowni Architektonicznej STUDIO Z500. Jako autorzy opracowania i projektu, zgodnie z ustawą o prawie autorskim i prawach pokrewnych z dnia 04.02.1994 (Dziennik Ustaw nr 24 poz. 83 z dnia 23.02.1994 z późniejszymi zmianami), zastrzegamy prawa autorskie i zakazujemy wykorzystywania tego projektu do celów handlowych i dalszej odsprzedaży, reprodukcji/ kopiowania w całości ani częściowo oraz wprowadzania zmian ponad wymienione w projekcie, bez naszej wiedzy i zgody.

To jest wersja demonstracyjna projektu!!! To jest wersja demonstracyjna projektu!!! To jest wersja demonstracyjna projektu!!! To jest wersja demonstracyjna projektu!!!

To jest wersja demonstracyjna projektu!!! To jest wersja demonstracyjna projektu!!! To jest wersja demonstracyjna projektu!!!



ELEWACJA TYLNA (ogrodowa)



ELEWACJA BOCZNA

UWAGI:

- ostateczny sposób wykończenia elewacji zewnętrznej do ustalenia z inwestorem (oblicówka z desek, tynk cienkowarstwowy)
- widoki uwzględniają częściowe wykończenie elewacji jako np oblicówka z drewnianych desek
- okna połaciowe - do wykonania w drugim etapie inwestycji (w przypadku adaptacji poddasza na użytkowe)

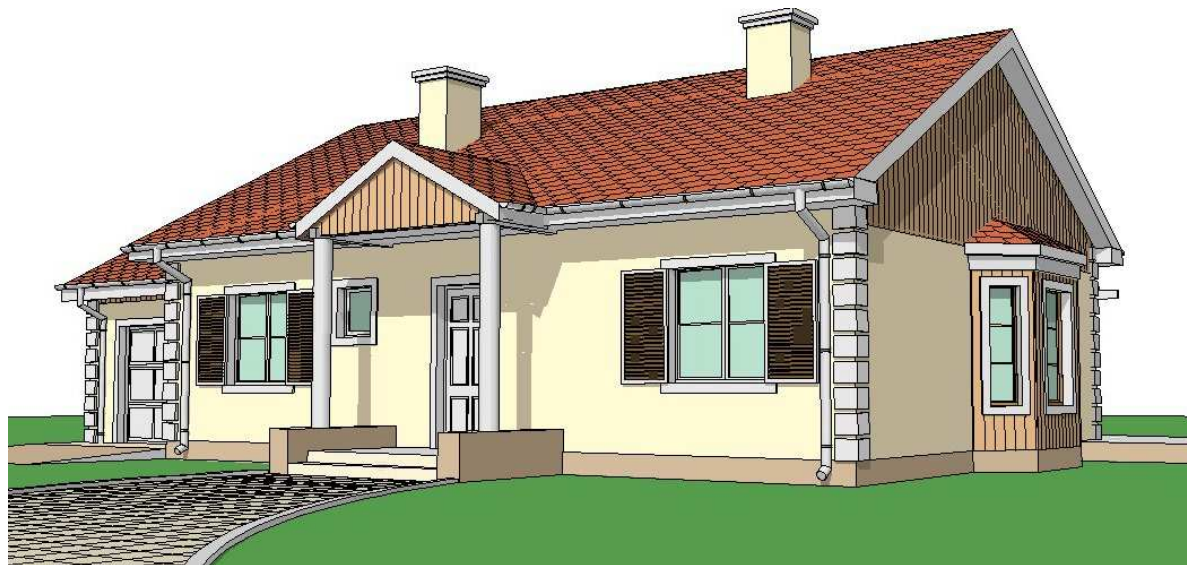
Z8 v2 GL w(-)

podwariant "v2" w technologii murowanej, pomniejszony, z garażem bocznym po lewej stronie i wykuszem bocznym; dach o kącie nachylenia połaci 28°

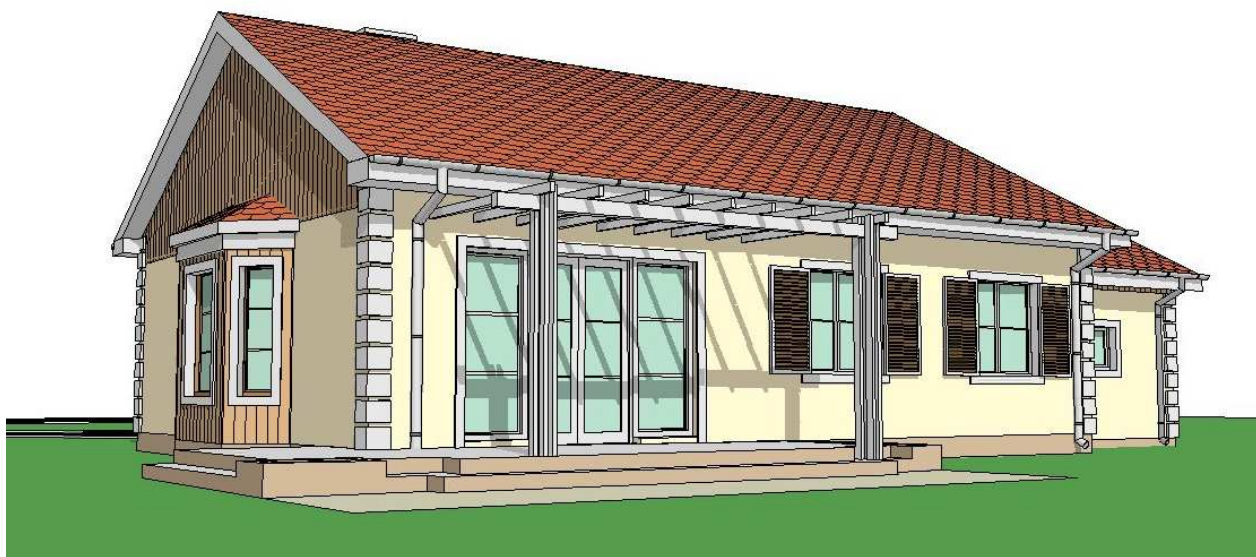
GENERALNY PROJEKTANT: STUDIO Z500, Piotr Zwierzyński Pracownia Architektoniczna ul.Gen. Zajączka 11 / 6; 01-510 Warszawa tel.(022) 425-50-30; mobile:0607-17-12-12 www.Z500.pl email: projekty@z500.pl	
TEMAT OPRACOWANIA:	PROJEKT DEMONSTRACYJNY DOMU JEDNORODZINNEGO
ADRES:	
ELEWACJE ogrodowa i boczna	

Opracowanie ma charakter DEMONSTRACYJNY i przedstawia w przybliżeniu główne elementy konstrukcji budynku oraz podstawowe rozwiązania techniczno-materiałowe. Niniejszy projekt jest wersją demonstracyjną projektu katalogowego autorstwa Pracowni Architektonicznej STUDIO Z500. Jako autorzy opracowania i projektu, zgodnie z ustawą o prawie autorskim i prawach pokrewnych z dnia 04.02.1994 (Dziennik Ustaw nr 24 poz. 83 z dnia 23.02.1994 z późniejszymi zmianami), zastrzegamy prawa autorskie i zakazujemy wykorzystywania tego projektu do celów handlowych i dalszej odsprzedaży, reprodukcji/ kopiowania w całości ani częściowo oraz wprowadzania zmian ponad wymienione w projekcie, bez naszej wiedzy i zgody .

To jest wersja demonstracyjna projektu!!! To jest wersja demonstracyjna projektu!!! To jest wersja demonstracyjna projektu!!!



PERSPEKTYWA WIDOK OD FRONTU



PERSPEKTYWA WIDOK OD OGRODU

- widoki uwzględniają częściowe wykończenie elewacji jako np oblicówka z drewnianych desek

- okna połaciowe - do wykonania w drugim etapie inwestycji (w przypadku adaptacji poddasza na użytkowe)

Z8 v2 GL w(-)

podwariant "v2" w technologii murowanej, pomniejszony, z garażem bocznym po lewej stronie i wykuszem bocznym; dach o kącie nachylenia połaci 28*

<small>GENERALNY PROJEKTANT:</small> STUDIO Z500, Piotr Zwierzyński Pracownia Architektoniczna ul.Gen. Zajączka 11 / 6; 01-510 Warszawa tel.(022) 425-50-30; mobile:0607-17-12-12 www.Z500.pl email: projekty@z500.pl	
<small>TEMAT OPRACOWANIA:</small>	PROJEKT DEMONSTRACYJNY DOMU JEDNORODZINNEGO
<small>ADRES:</small>	
PERSPEKTYWY	

Opracowanie ma charakter DEMONSTRACYJNY i przedstawia w przybliżeniu główne elementy konstrukcji budynku oraz podstawowe rozwiązania techniczno-materiałowe. Niniejszy projekt jest wersją demonstracyjną projektu katalogowego autorstwa Pracowni Architektonicznej STUDIO Z500. Jako autorzy opracowania i projektu, zgodnie z ustawą o prawie autorskim i prawach pokrewnych z dnia 04.02.1994 (Dziennik Ustaw nr 24 poz. 83 z dnia 23.02.1994 z późniejszymi zmianami), zastrzegamy prawa autorskie i zakazujemy wykorzystywania tego projektu do celów handlowych i dalszej odsprzedaży, reprodukcji, kopiowania w całości ani częściowo oraz wprowadzania zmian ponad wymienione w projekcie, bez naszej wiedzy i zgody.