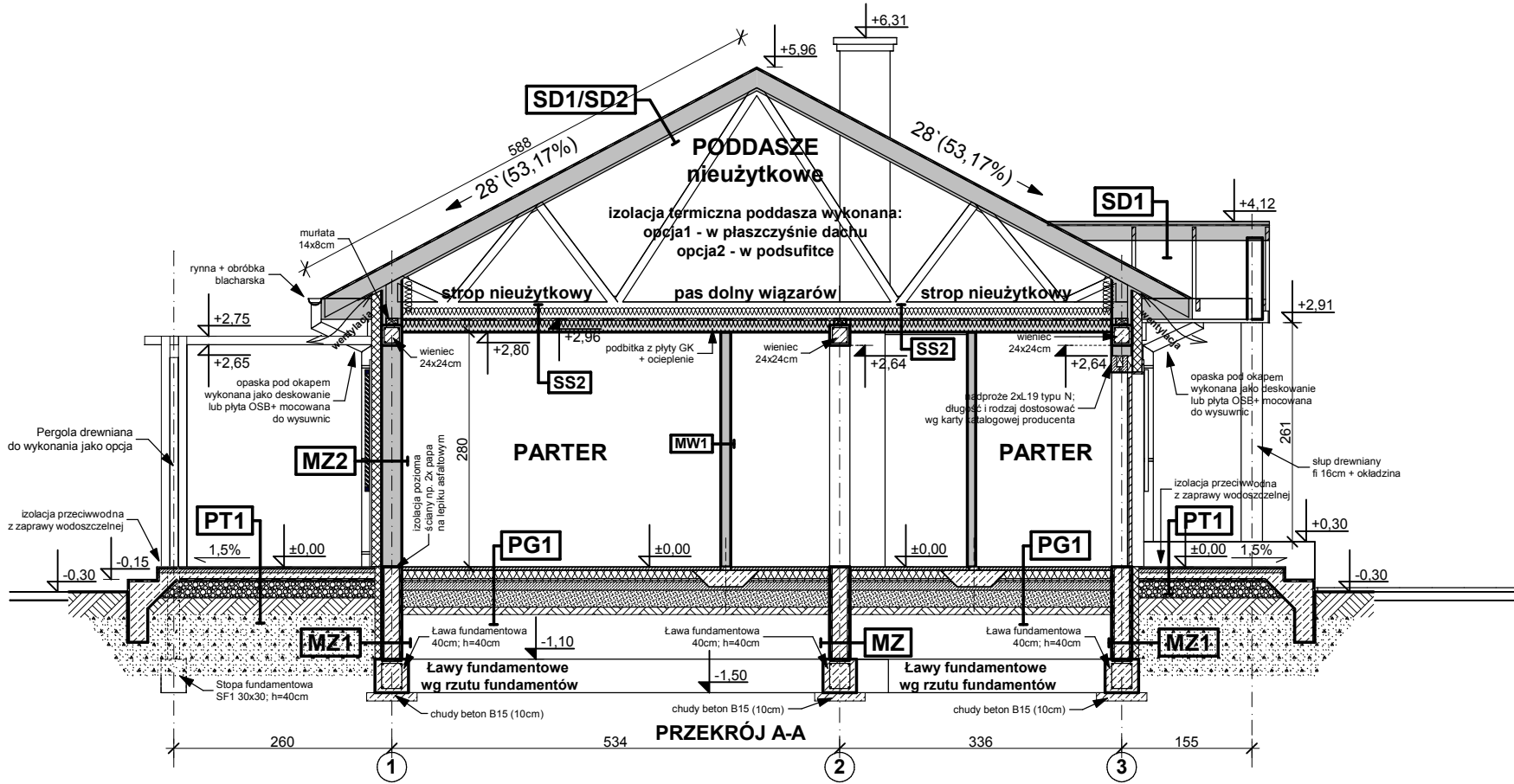




To jest wersja demonstracyjna projektu!!! To jest wersja demonstracyjna projektu!!! To jest wersja demonstracyjna projektu!!! To jest wersja demonstracyjna projektu!!!



<b>MW4 - ŚCIANA WEW. NOSNA 24cm (25cm)</b>	
tylnk wewnętrzny: cem.-wap.kl.3 /głazura	
ściana: Gazobeton/Ceram.pustak szczelini. "U"(25cm)	24.0
tylnk wewnętrzny: cem.-wap.kl.3 /głazura	

<b>SD1 DACH NIEOCIEPLONY</b>	
pokrycie: dachówka ceramiczna /blachodachówka	
łaty sosnowe 4 x 5 w rozstawie dost. do dachówki	
kontrłaty deski (na szer. krokwi) wentylacja	
membrana wiatroizolacyjna, paroprzep. 800g/m2/dobę	
poszycie ze sklejki wodoodpornej	
krokwie konstrukcji dachu	

<b>SD2 DACH OCIEPLONY - wymaga przezeń konstrukcji</b>	
dachówka: cementowa /ceramiczna /blachodachówka	
łaty sosnowe 4 x 5 w rozstawie dost. do dachówki	
kontrłaty deski (na szer. krokwi) wentylacja	
membrana wiatroizolacyjna, paroprzep. 800g/m2/dobę	
krokwie konstrukcji dachu	
ocieplenie wełna miner. między krokwiami (min. 17cm)	20.0
folia polietylenowa - paroizolacyjna	
plyty GK 12.5 mm na ruszcie	

<b>MZ1 - ŚCIANA FUNDAMENTOWA OCIEPLONA gr.32 cm</b>	
okładzina klinkierowa/ tylnk cokolowy (ponad terenem)	
ocieplenie: styropianM20 do gruntu(12cm) Styrodur	8.0
izolacja pionowa powłokowa-bitumiczna x3,na rapowce	
ściana z bloczków betonowych	24.0
<b>MZZ - ŚCIANA ZEWN. KONSTR. OCIEPLONA gr.36(37)cm</b>	
tylnk mineralny na siatce	
ocieplenie - styropian	12.0
ściana: Gazobeton/Ceram.pustak szczelini. "U"(25cm)	24.0
suchy tylnk-plyty GK / tylnk cem.-wap.kl.3 /głazura	

<b>PT1 - POSADZKA TARASU - PODESTU WEJŚCIOWEGO</b>	
terakota na zaprawie mrozoodpornej	
beton klasy B15 zdytłowany 1x1m	5.0
beton (gruzobeton) klasy B7.5 zdytłowany 1x1m	
podsyпка żwirowa	20.0
grunt rodzimy po zdjęciu humusu	

<b>PG1 - POSADZKA MIESZKANIA NA GRUNCIE</b>	
podłoga alternatywnie: wykładzina, terakota...	
szlichta beton. z prow. instalacji, zdytłowana	4.0
ocieplenie - styropian M30	10.0
folia hydroizolacyjna 2x na zakład	
zatarcie beton. warstwa wyrównawcza	
beton B 7.5	10.0
warstwa zagęszczonego suchego piasku	20.0
grunt rodzimy po zdjęciu humusu	
<b>SS2 STROP drewniany - podsufitka</b>	
konstrukcja stropu / stалеz / jętki (OPCJA) wełna mineralna między belkami stropu	25.0
folia paroizolacyjna	
poszycie pełne - płyta OSB15 lub deskowanie	
ruszt wsporczy pod płyty GK	
plyta gipsowo-kartonowa mocowana do rusztu	

## Z8 v2 GL

podwariant "v2" w technologii murowanej, z garażem bocznym po lewej stronie; dach o kącie nachylenia połaci 28°

GENERALNY PROJEKTANT:  
**STUDIO Z500, Piotr Zwierzyński**  
Pracownia Architektoniczna  
ul.Gen. Zajączka 11 / 6; 01-510 Warszawa  
tel.(022) 425-50-30; mobile:0607-17-12-12  
www.Z500.pl email: projekty@z500.pl

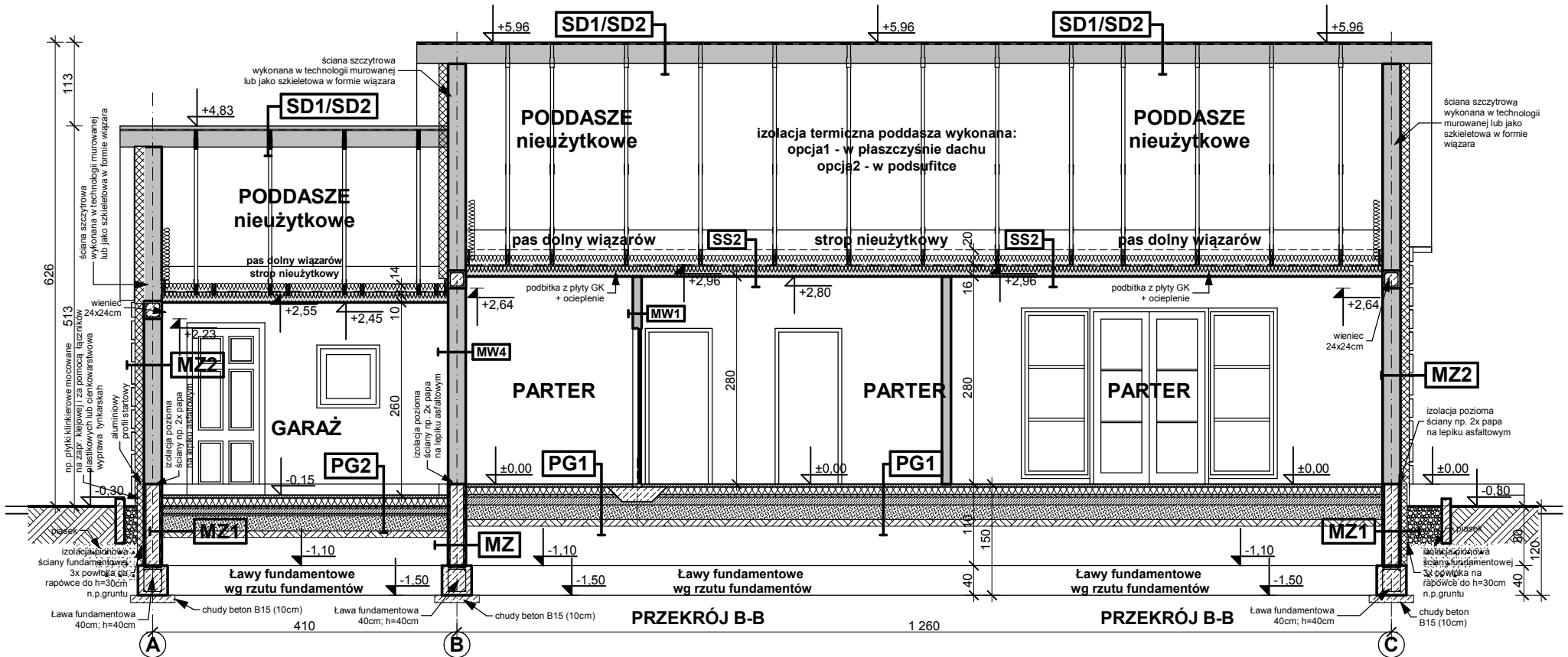
Z500

TEMAT OPRACOWANIA:	PROJEKT DEMONSTRACYJNY DOMU JEDNORODZINNEGO
ADRES:	
Przekrój poprzeczny A-A	

Opracowanie ma charakter DEMONSTRACYJNY i przedstawia w przybliżeniu główne elementy konstrukcji budynku oraz podstawowe rozwiązania techniczno-materiałowe. Niniejszy projekt jest wersją demonstracyjną projektu katalogowego autorstwa Pracowni Architektonicznej STUDIO Z500. Jako autorzy opracowania i projektu, zgodnie z ustawą o prawie autorskim i prawach pokrewnych z dnia 04.02.1994 (Dziennik Ustaw nr 24 poz. 83 z dnia 23.02.1994 z późniejszymi zmianami), zastrzegamy prawa autorskie i zakazujemy wykorzystywania tego projektu do celów handlowych i dalszej odsprzedaży, reprodukcji/kopiowania w całości ani częściowo oraz wprowadzania zmian ponad wymienione w projekcie, bez naszej wiedzy i zgody.

To jest wersja demonstracyjna projektu!!! To jest wersja demonstracyjna projektu!!! To jest wersja demonstracyjna projektu!!! To jest wersja demonstracyjna projektu!!!

To jest wersja demonstracyjna projektu!!! To jest wersja demonstracyjna projektu!!! To jest wersja demonstracyjna projektu!!!



<b>PT1 - POSADZKA TARASU - PODESTU WEJŚCIOWEGO</b>	
terakota na zaprawie mrozoodpornej	
beton klasy B15 zdytawiany 1x1m	5.0
beton (orużbeton) klasy B7.5 zdytawiany 1x1m	20.0
podsyпка żwirowa	20.0
grunt rodzimy po zdjęciu humusu	
<b>PG1 - POSADZKA MIESZKANIA NA GRUNCIE</b>	
podłoga alternatywnie: wykładzina, terakota...	
szlichta beton. z prow. instalacji, zdytawiona	4.0
ocieplenie - styropian M30	10.0
<b>PG2 - POSADZKA GARAZU NA GRUNCIE</b>	
podłoga, alternatywnie: gres...	
szlichta betonowa zdytawiona	4.0
folia hydroizolacyjna 2x na zakład	
zatarcie beton warstwa wyrównawcza	10.0
beton B7.5	15.0
warstwa zagęszczonego suchego piasku	20.0
grunt rodzimy po zdjęciu humusu	

<b>MW1 - ŚCIANA DZIAŁOWA MUROWANA 12cm (10cm)</b>	
tylnik wewnętrzny: cem.-wap.kl.3/glazura	
ściana: Gazobeton/Ceram.pustak szczelini. "U"(25cm)	12.0
tylnik zewnętrzny: cem.-wap.kl.3/glazura	

<b>MZ - ŚCIANA FUNDAMENTOWA 24cm</b>	
izolacja pionowa powłokowa-bitumiczna x3, na rapówece	24.0
ściana z bloczków betonowych	
izolacja pionowa powłokowa-bitumiczna x3, na rapówece	

<b>MZ1 - ŚCIANA FUNDAMENTOWA OCIEPLONA gr.32 cm</b>	
okładzina klinkierowa/ tylnik cokolowy (ponad terenem)	8.0
ocieplenie: styropian M20 do gruntu(12cm)/ Styrodur	
izolacja pionowa powłokowa-bitumiczna x3, na rapówece	24.0
ściana z bloczków betonowych	

<b>MZ2 - ŚCIANA ZEWN. KONSTR. OCIEPLONA gr.36(37)cm</b>	
tylnik mineralny na siatce	
ocieplenie - styropian	12.0
ściana: Gazobeton/Ceram.pustak szczelini. "U"(25cm)	24.0
tylnik zewnętrzny: cem.-wap.kl.3/glazura	

<b>MW4 - ŚCIANA WEW. NOŚNA 24cm (25cm)</b>	
tylnik wewnętrzny: cem.-wap.kl.3/glazura	
ściana: Gazobeton/Ceram.pustak szczelini. "U"(25cm)	24.0
tylnik zewnętrzny: cem.-wap.kl.3/glazura	

<b>SD1 DACH NIEOCIEPLONY</b>	
pokrycie: dachówka ceramiczna/blachodachówka	
łaty sosnowe 4 x 5 w rozstawie dost. do dachówki	
kontynaty deski (na szer. krokwi) wentylacja	
membrana wiatroizolacyjna, paroprzep. 800g/m2/dobę	
pozyczenie ze sklejki wodoodpornej	
krokwie konstrukcji dachu	

<b>SD2 DACH OCIEPLONY - wymaga przeliczeń konstrukcji</b>	
dachówka: cementowa/ceramiczna/blachodachówka	
łaty sosnowe 4 x 5 w rozstawie dost. do dachówki	
kontynaty deski (na szer. krokwi) wentylacja	
membrana wiatroizolacyjna, paroprzep. 800g/m2/dobę	
krokwie konstrukcji dachu	
ocieplenie wełna miner. między krokiewiami (min. 17cm)	20.0
folia polietylenowa - paroizolacyjna	
plyty GK 12.5 mm na ruszcie	

## Z8 v2 GL

podwariant "v2" w technologii murowanej, z garażem bocznym po lewej stronie, dach o kącie nachylenia połaci 28°

GENERALNY PROJEKTANT:  
**STUDIO Z500, Piotr Zwierzyński**  
 Pracownia Architektoniczna  
 ul.Gen. Zajączka 11 / 6; 01-510 Warszawa  
 tel.(022) 425-50-30; mobile:0607-17-12-12  
 www.Z500.pl email: projekty@z500.pl

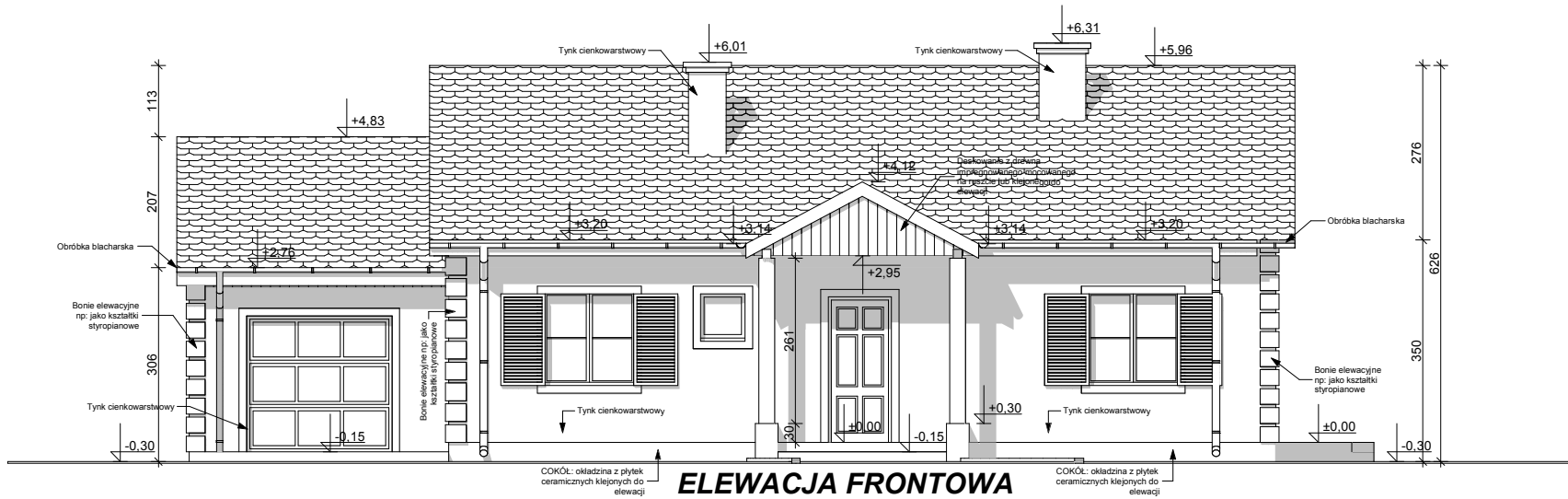
TEMAT OPRACOWANIA: PROJEKT DEMONSTRACYJNY DOMU JEDNORODZINNEGO  
 ADRES:

**Przekrój podłużny B-B**

Opracowanie ma charakter DEMONSTRACYJNY i przedstawia w przybliżeniu główne elementy konstrukcji budynku oraz podstawowe rozwiązania techniczno-materiałowe. Niniejszy projekt jest wersją demonstracyjną projektu katalogowego autorstwa Pracowni Architektonicznej STUDIO Z500. Jako autorzy opracowania i projektu, zgodnie z ustawą o prawie autorskim i prawach pokrewnych z dnia 04.02.1994 (Dziennik Ustaw nr 24 poz. 83 z dnia 23.02.1994 z późniejszymi zmianami), zastrzegamy prawa autorskie i zakazujemy wykorzystywania tego projektu do celów handlowych i dalszej odsprzedaży, reprodukcji, kopiowania w całości ani częściowo oraz wprowadzania zmian ponad wymienione w projekcie, bez naszej wiedzy i zgody.

To jest wersja demonstracyjna projektu!!! To jest wersja demonstracyjna projektu!!! To jest wersja demonstracyjna projektu!!!

To jest wersja demonstracyjna projektu!!! To jest wersja demonstracyjna projektu!!! To jest wersja demonstracyjna projektu!!!



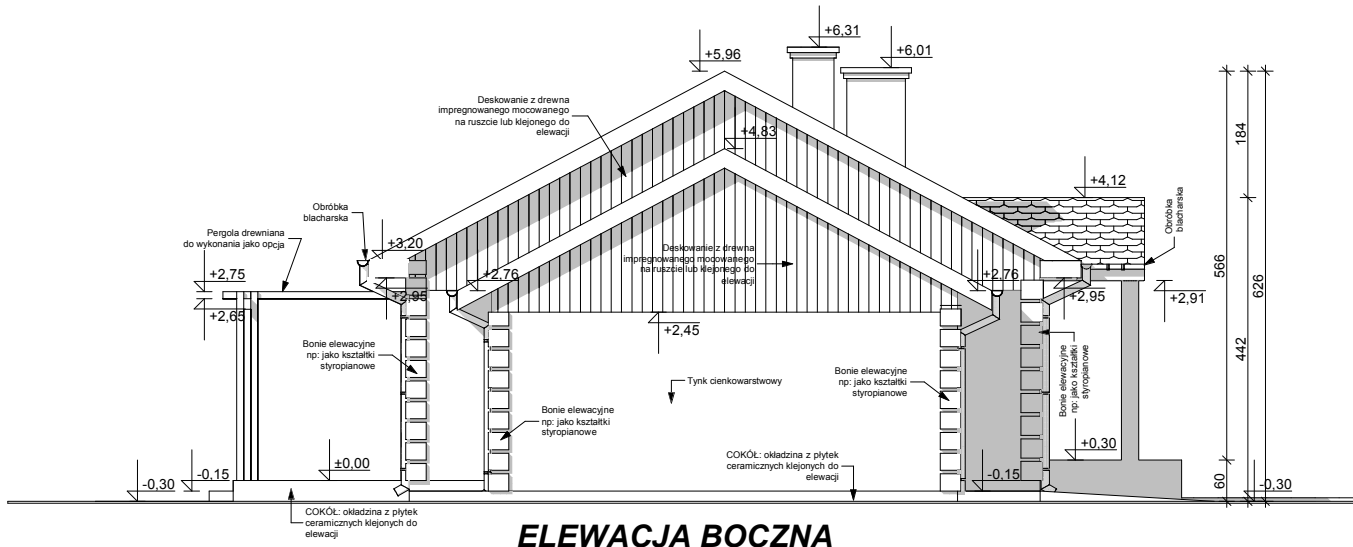
**ELEWACJA FRONTOWA**

**UWAGI:**

- ostateczny sposób wykończenia elewacji zewnętrznej do ustalenia z inwestorem (oblicówka z desek, tynk cienkowarstwowy)
- widoki uwzględniają częściowe wykończenie elewacji jako np oblicówka z drewnianych desek
- okna połaciowe - do wykonania w drugim etapie inwestycji (w przypadku adaptacji poddasza na użytkowe)

**Z8 v2 GL**

podwariant "v2" w technologii murowanej, z garażem bocznym po lewej stronie; dach o kącie nachylenia połaci 28°



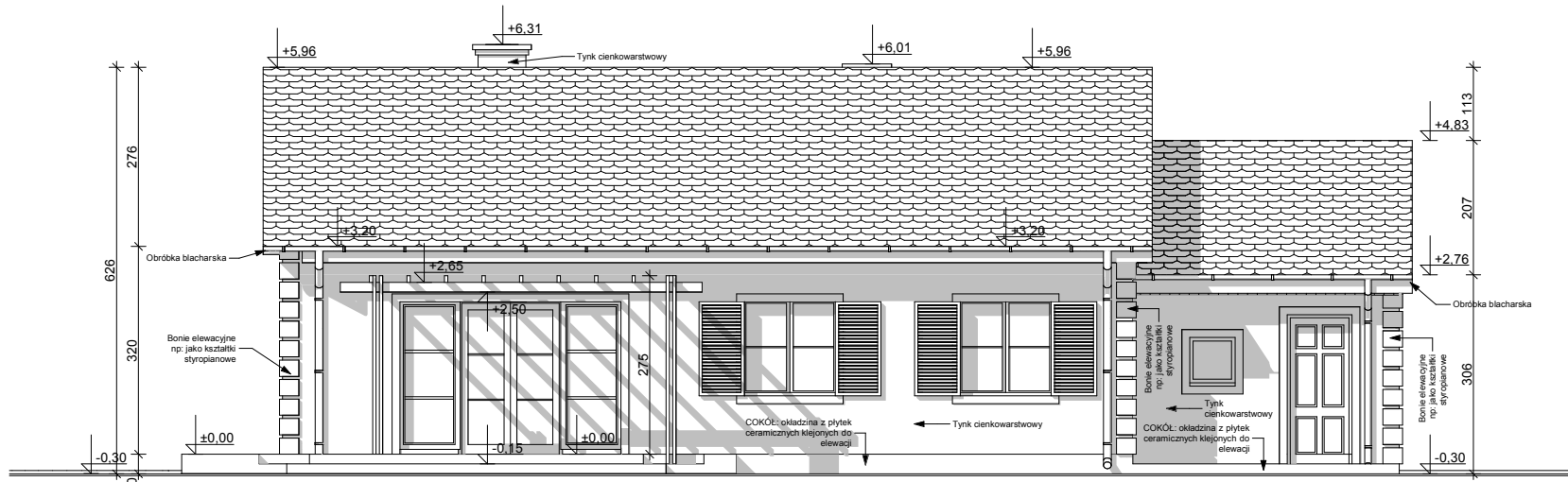
**ELEWACJA BOCZNA**

Opracowanie ma charakter DEMONSTRACYJNY i przedstawia w przybliżeniu główne elementy konstrukcji budynku oraz podstawowe rozwiązania techniczno-materiałowe. Niniejszy projekt jest wersją demonstracyjną projektu katalogowego autorstwa Pracowni Architektonicznej STUDIO Z500. Jako autorzy opracowania i projektu, zgodnie z ustawą o prawie autorskim i prawach pokrewnych z dnia 04.02.1994 (Dziennik Ustaw nr 24 poz. 83 z dnia 23.02.1994 z późniejszymi zmianami), zastrzegamy prawa autorskie i zakazujemy wykorzystywania tego projektu do celów handlowych i dalszej odsprzedaży, reprodukcji/ kopiowania w całości ani częściowo oraz wprowadzania zmian ponad wymienione w projekcie, bez naszej wiedzy i zgody.

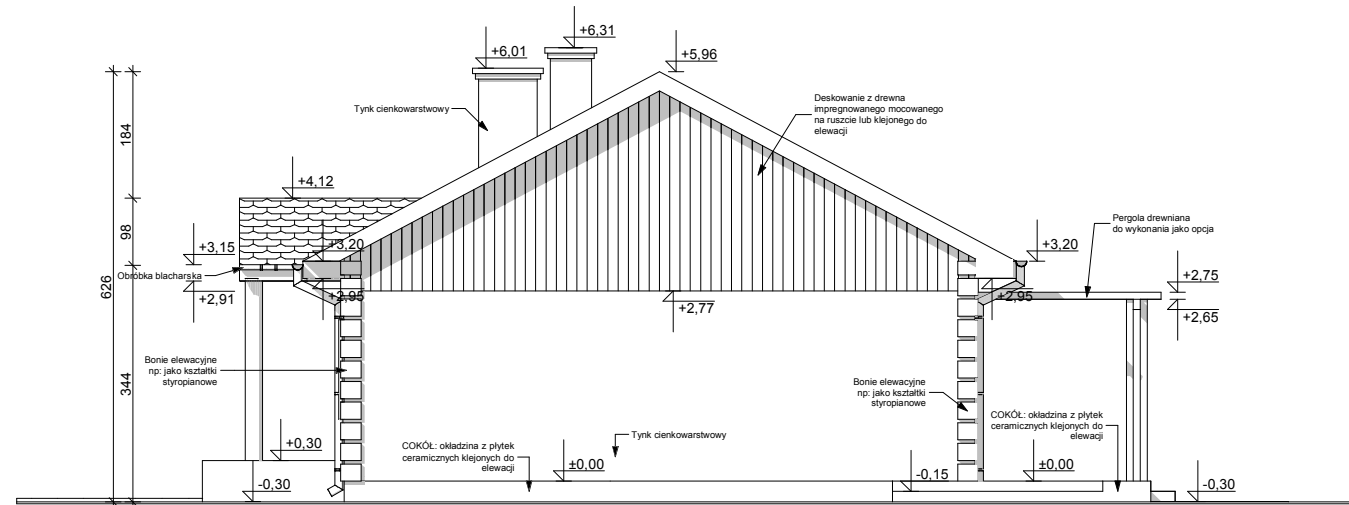
GENERALNY PROJEKTANT: <b>STUDIO Z500, Piotr Zwierzyński</b> Pracownia Architektoniczna ul.Gen. Zajączka 11 / 6; 01-510 Warszawa tel.(022) 425-50-30; mobile:0607-17-12-12 www.Z500.pl email: projekty@z500.pl	
TEMAT OPRACOWANIA:	PROJEKT DEMONSTRACYJNY DOMU JEDNORODZINNEGO
ADRES:	
<b>ELEWACJE frontowa i boczna</b>	

To jest wersja demonstracyjna projektu!!! To jest wersja demonstracyjna projektu!!! To jest wersja demonstracyjna projektu!!!

To jest wersja demonstracyjna projektu!!! To jest wersja demonstracyjna projektu!!! To jest wersja demonstracyjna projektu!!!



**ELEWACJA TYLNA (ogrodowa)**



**ELEWACJA BOCZNA**

**UWAGI:**

- ostateczny sposób wykończenia elewacji zewnętrznej do ustalenia z inwestorem (oblicówka z desek, tynk cienkowarstwowy)
- widoki uwzględniają częściowe wykończenie elewacji jako np oblicówka z drewnianych desek
- okna połaciowe - do wykonania w drugim etapie inwestycji (w przypadku adaptacji poddasza na użytkowe)

**Z8 v2 GL**

podwariant "v2" w technologii murowanej, z garażem bocznym po lewej stronie; dach o kącie nachylenia połaci 28°

GENERALNY PROJEKTANT: <b>STUDIO Z500, Piotr Zwierzyński</b> Pracownia Architektoniczna ul.Gen. Zajączka 11 / 6; 01-510 Warszawa tel.(022) 425-50-30; mobile:0607-17-12-12 www.Z500.pl email: projekty@z500.pl	
TEMAT OPRACOWANIA:	PROJEKT DEMONSTRACYJNY DOMU JEDNORODZINNEGO
ADRES:	
<b>ELEWACJE ogrodowa i boczna</b>	

Opracowanie ma charakter DEMONSTRACYJNY i przedstawia w przybliżeniu główne elementy konstrukcji budynku oraz podstawowe rozwiązania techniczno-materiałowe. Niniejszy projekt jest wersją demonstracyjną projektu katalogowego autorstwa Pracowni Architektonicznej STUDIO Z500. Jako autorzy opracowania i projektu, zgodnie z ustawą o prawie autorskim i prawach pokrewnych z dnia 04.02.1994 (Dziennik Ustaw nr 24 poz. 83 z dnia 23.02.1994 z późniejszymi zmianami), zastrzegamy prawa autorskie i zakazujemy wykorzystywania tego projektu do celów handlowych i dalszej odsprzedaży, reprodukcji/ kopiowania w całości ani częściowo oraz wprowadzania zmian ponad wymienione w projekcie, bez naszej wiedzy i zgody .

To jest wersja demonstracyjna projektu!!! To jest wersja demonstracyjna projektu!!! To jest wersja demonstracyjna projektu!!!



PERSPEKTYWA WIDOK OD FRONTU



PERSPEKTYWA WIDOK OD OGRODU

- widoki uwzględniają częściowe wykończenie elewacji jako np oblicówka z drewnianych desek

- okna połaciowe - do wykonania w drugim etapie inwestycji (w przypadku adaptacji poddasza na użytkowe)

## Z8 v2 GL

podwariant "v2" w technologii murowanej,  
z garażem bocznym po lewej stronie;  
dach o kącie nachylenia połaci 28\*

<small>GENERALNY PROJEKTANT:</small> <b>Z500</b> STUDIO Z500, Piotr Zwierzyński Pracownia Architektoniczna ul.Gen. Zajączka 11 / 6; 01-510 Warszawa tel.(022) 425-50-30; mobile:0607-17-12-12 www.Z500.pl email: projekty@z500.pl	
<small>TEMAT OPRACOWANIA:</small>	PROJEKT DEMONSTRACYJNY DOMU JEDNORODZINNEGO
<small>ADRES:</small>	
<b>PERSPEKTYWY</b>	

Opracowanie ma charakter DEMONSTRACYJNY i przedstawia w przybliżeniu główne elementy konstrukcji budynku oraz podstawowe rozwiązania techniczno-materiałowe. Niniejszy projekt jest wersją demonstracyjną projektu katalogowego autorstwa Pracowni Architektonicznej STUDIO Z500. Jako autorzy opracowania i projektu, zgodnie z ustawą o prawie autorskim i prawach pokrewnych z dnia 04.02.1994 (Dziennik Ustaw nr 24 poz. 83 z dnia 23.02.1994 z późniejszymi zmianami), zastrzegamy prawa autorskie i zakazujemy wykorzystywania tego projektu do celów handlowych i dalszej odsprzedaży, reprodukcji, kopiowania w całości ani częściowo oraz wprowadzania zmian ponad wymienione w projekcie, bez naszej wiedzy i zgody.