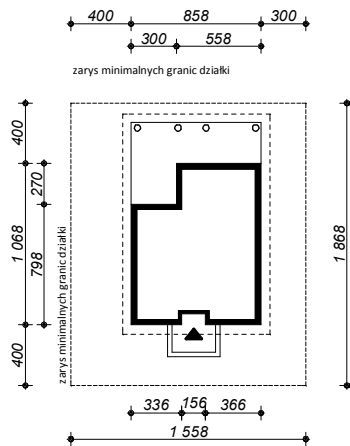


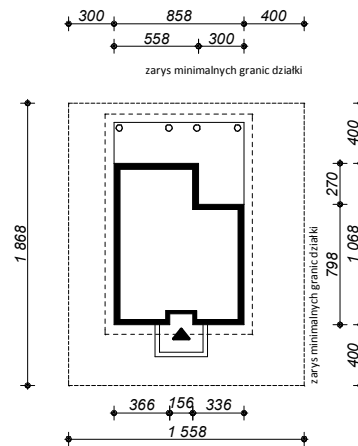
# PROJEKT Z16

## OBRYS BUDYNKU DO PROJEKTU ZAGOSPODAROWANIA

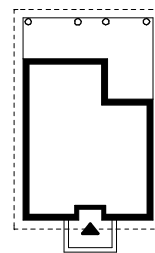
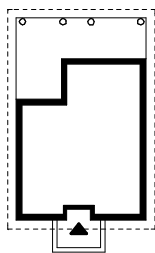
usytuowanie domu na działce



oś odbicia  
lustrzanego



oś odbicia  
lustrzanego



**STUDIO Z500**

ul. Gen. Zajączka 11 / 6 ; 01-510 Warszawa  
tel./fax: +48 (22) 425 50 30 ; +48 (22) 331 13 35  
e-mail: projekty@Z500.pl ; www.Z500.pl

TEMAT OPRACOWANIA:	PROJEKT DOMU JEDNORODZINNEGO	
RYSUNEK:	OBRYS BUDYNKU - rzut parteru	SKALA: 1:500