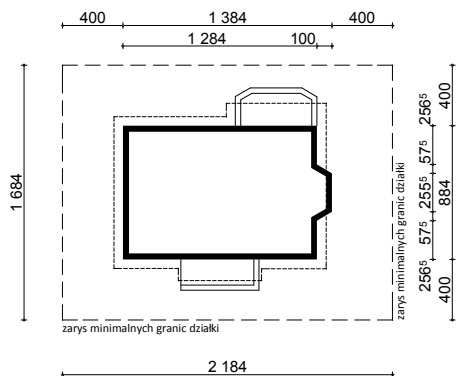


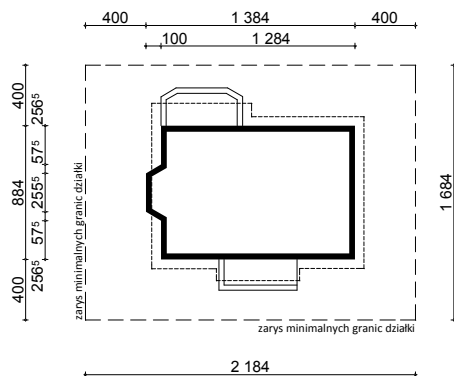
PROJEKT Z178

OBRYS BUDYNKU DO PROJEKTU ZAGOSPODAROWANIA

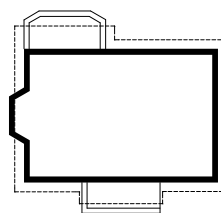
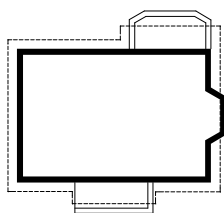
usytuowanie domu na działce



oś odbicia
lustrzanego



oś odbicia
lustrzanego



STUDIO Z500

ul. Gen. Zajączka 11 / 6 : 01-510 Warszawa
tel./fax: +48 (22) 425 50 30 ; +48 (22) 331 13 35
e-mail: projekty@Z500.pl ; www.z500.pl

TEMAT
OPRACOWANIA:

PROJEKT DOMU JEDNORODZINNEGO

RYSUNEK:

OBRYS BUDYNKU - rzut parteru

SKALA:

1:500