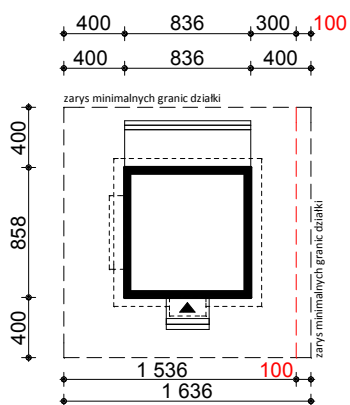


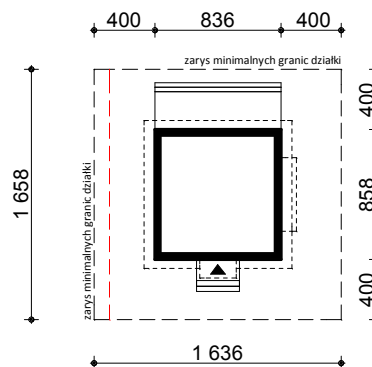
PROJEKT Z4

OBRYS BUDYNKU DO PROJEKTU ZAGOSPODAROWANIA

usytuowanie domu na działce

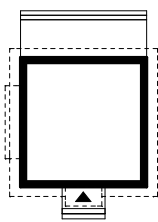


oś odbicia
lustrzanego

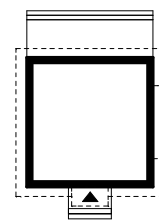


likwidując okna w ścianach bocznych lub zastępując je
błoczkami szkalnymi dom zmieści się na działkę o wymiarach:

15,36 x 16,58 m



oś odbicia
lustrzanego



STUDIO Z500

ul. Gen. Zajączka 11 / 6 ; 01-510 Warszawa
tel./fax: +48 (22) 425 50 30 ; +48 (22) 331 13 35
e-mail: projekty@z500.pl ; www.z500.pl

TEMAT
OPRACOWANIA:

PROJEKT DOMU JEDNORODZINNEGO

RYСУNEK:

OBRYS BUDYNKU - rzut parteru

SKALA:

1:500